

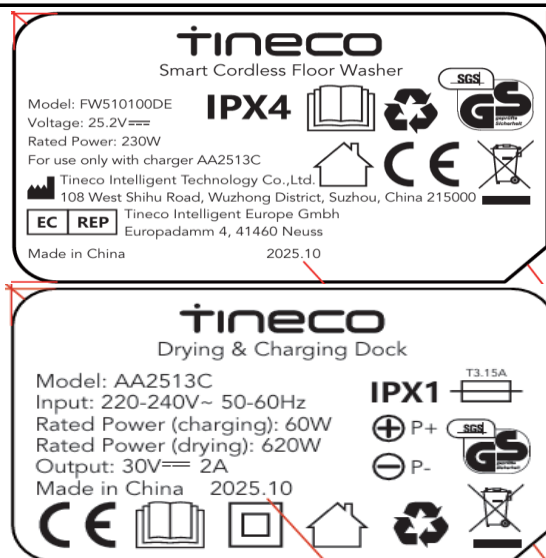
SGS**Nettoyeur de sol sans fil CL2428**

Rapport d'essai N°: <i>Test report N°:</i>	SHES250901633171			
Date de <i>Date of</i>	Réception des échantillons: <i>Sample receipt:</i>	2025/9/3	Evaluation: <i>Evaluation:</i>	2026/2/4
Client: <i>Client:</i>	Tineco			
Demandeur: <i>Applicant:</i>	Tineco Intelligent Technology Co.,Ltd.			
Objet du test: <i>Test Objectif:</i>	INDICE DE REPARABILITE DES EQUIPEMENTS ELECTRIQUES ET ELECTRONIQUES / <i>ELECTRICAL AND ELECTRONICS EQUIPMENT REPARABILITY INDEX</i>			
Lieux des essais: <i>Testing location:</i>	SGS-CSTC Standards Technical Services (Shanghai) Co., Ltd.			

Nom du fabricant ou de la marque: / <i>Manufacturer name or trademark:</i>	Tineco
Appareil/ <i>Product:</i>	Nettoyeur de sol sans fil / <i>Smart Cordless Floor Washer</i>
Référence testé/ <i>Tested model:</i>	FW510100DE
Référence usine/ <i>Factory model:</i>	CL2428
Référence modèle équivalente / <i>Equivalent model reference:</i>	FW51xxyzz (The last xxyzz as numbers or letters or blanks represents: xx could be 00-99 or AA-ZZ, indicate for different accessories; yy could be 00-99, indicate for different sales channels; zz could be AA-ZZ, indicate for different countries)

Plaque signalétique
Rating label

Vue ensemble
overview



Validé par / *approved by:*

Luke Li
Luke Li
Ingénieur de projet /
Project Engineer

Sven Dong
Sven Dong
Responsable laboratoire/
Laboratory manager

Produit/ <i>Product:</i>	Nettoyeur de sol sans fil / Smart Cordless Floor Washer
Référence/ <i>Reference:</i>	FW510100DE

Marque/ <i>Mark:</i>	Tineco
Date/ <i>Date:</i>	2026/2/4

ANNEXE I / *Annex I*

Critère	Sous-critère	Note du sous-critère	Coefficient du sous-critère	Note du critère	Total des notes des critères
1.Documentation	1.1 Durée de disponibilité de la documentation technique et relative aux conseils d'utilisation et d'entretien	4.6 /10	2	9.2 /20	88.1 / 100
2.Démontabilité et accès, outils, fixations	2.1. Facilité de démontage des pièces de la liste 2 (*)	8.9 /10	1	18.9	
	2.2. Outils nécessaires de la liste 2 (*)	10.0 /10	0.5		
	2.3. Caractéristiques des fixations entre les pièces de la liste 1 (**) et de la liste 2	10.0 /10	0.5		
3.Disponibilité des pièces détachées	3.1. Durée de disponibilité des pièces de la liste 2	10.0 /10	1	20.0	
	3.2 Durée de disponibilité des pièces de la liste 1	10.0 /10	0.5		
	3.3. Délai de livraison des pièces de liste 2	10.0 /10	0.3		
	3.4. Délai de livraison des pièces de la liste 1	10.0 /10	0.2		
4.Prix des pièces détachées	4.1. Rapport prix des pièces de la liste 2 sur prix de l'équipement neuf	10.0 /10	2	20.0 /20	
5.Critère spécifique	5.1. Assistance à distance sans frais	10.0 /10	2	20.0 /20	
Note de l'indice					8,8/10
(*) Liste 2 : liste des 3 à 5 pièces détachées au maximum (selon la catégorie d'équipements concernée) dont la casse ou les pannes sont les plus fréquentes.					
(**) liste de 10 autres pièces détachées au maximum (selon la catégorie d'équipements concernés) dont le bon état est nécessaire au fonctionnement de l'équipement.					

Note : Le calcul de l'indice de réparabilité a été fait selon les informations déclaratives données par le fabricant lors de l'examen du produit

Produit/ <i>Product:</i>	Nettoyeur de sol sans fil / Smart Cordless Floor Washer	Marque/ <i>Mark:</i>	Tineco
Référence/ <i>Reference:</i>	FW510100DE	Date/ <i>Date:</i>	2026/2/4

Criterion	Sub-criterion	Score of the sub-criterion	Coefficient of the sub-criterion	Score of the criterion	Total of the scores of the criterion
1.DOCUMENTATION	1.1 Commitment on the duration of free provision of technical and usage and maintenance advice	4.6 /10	2	9.2 /20	88.1 / 100
2.DEMONTABILITE AND ACCES, TOOLS, BINDINGS	2.1. Easy to disassemble parts (list 2) (*)	8.9 /10	1	18.9 /20	
	2.2. Tools needed to disassemble parts (list 2)(*)	10.0 /10	0.5		
	2.3. Fixation characteristics (for assembling parts of lists 1 and 2)	10.0 /10	0.5		
3.AVAILABILITY OF DETACHEES PIECES	3.1. Producer commitment on the duration of availability of list 2 parts	10.0 /10	1	20.0 /20	
	3.2 Producer commitment on the duration of availability of List 1 parts	10.0 /10	0.5		
	3.3. Time to deliver parts from List 2	10.0 /10	0.3		
	3.4. Time to deliver parts from List 1	10.0 /10	0.2		
4.PRICE OF SPARE PARTS	4.1. Price ratio of list 2 parts on new product price	10.0 /10	2	20.0 /20	
5.SPECIAL CRITERE	5.1. Remote support at no cost	10.0 /10	2	20.0 /20	
Index score					8,8/10

(*) List 2: list of a maximum of 3 to 5 spare parts (depending on the category of equipment concerned) whose breakage or breakdowns are the most frequent.
 (**) list of a maximum of 10 other spare parts (depending on the category of equipment concerned) whose good condition is necessary for the operation of the equipment.

Note: The repairability index was calculated according to the declarative information given by the manufacturer during the examination of the product

Critère n°1 - DOCUMENTATION

Produit/ <i>Product:</i>	Nettoyeur de sol sans fil / Smart Cordless Floor Washer	Marque/ <i>Mark:</i>	Tineco
Référence/ <i>Reference:</i>	FW510100DE	Date/ <i>Date:</i>	2026/2/4

 ANNEXE 1 / *Annex 1*

	Réparateurs <i>Repairers</i>				Consommateurs <i>Consumers</i>			
	Années de disponibilité <i>Years of availability</i>							
	0 à 8	9 à 10	12 à 13	13 ou plus	0 à 8	9 à 10	12 à 13	13 ou plus
Type de documentation/ <i>Type of documentation</i>	Nombre de points/ <i>Number of points</i>							
Identification sans équivoque du produit <i>Unambiguous product identification</i>	0	9	11	13	0	9	11	13
Schéma démontage ou vue éclatée <i>Scheme to disassemble or have a shattered view</i>	0	9	11	13	0	9	11	13
Schémas de câblage et de raccordement <i>Wiring and connecting patterns</i>	0	9	11	13	0	9	11	13
Schémas des cartes électroniques <i>Electronic card schematics</i>	0	9	11	13	0	9	11	13
Liste du matériel de réparation et de test nécessaire <i>List of repair and testing equipment needed</i>	0	9	11	13	0	9	11	13
Manuel technique d'instructions relatives à la réparation <i>Technical manual of repair instructions</i>	0	9	11	13	0	9	11	13
Codes d'erreurs et de diagnostic <i>Codes of error and diagnosis</i>	0	9	11	13	0	9	11	13
Informations sur composants et diagnostic <i>Component and diagnostic information</i>	0	9	11	13	0	9	11	13
Instructions logicielles (y compris réinitialisation) <i>Software instructions (including reset)</i>	0	9	11	13	0	9	11	13
Accès aux incidents signalés et enregistrés dans l'équipement <i>Access to reported and recorded incidents in equipment</i>	0	9	11	13	0	9	11	13
Bulletins techniques/ <i>Technical bulletins</i>	0	9	11	13	0	9	11	13
Encadrement spécifique de l'auto-réparation (opérations conseillées, instructions de sécurité et de réparation, répercussions éventuelles sur la garantie) <i>Specific self-repair framework (advised operations, safety and repair instructions, possible impact on warranty)</i>	0	9	11	13	0	9	11	13
Informations sur accès aux réparateurs professionnels <i>Information about access to professional repairers</i>	0	9	11	13	0	9	11	13
Détection des pannes et actions requises (approche grand public) <i>Detection of failures and actions required (consumer approach)</i>	0	9	11	13	0	9	11	13
Conseils d'utilisation et d'entretien/ <i>Tips for use and maintenance</i>	0	9	11	13	0	9	11	13

Total des points obtenus:

Total points obtained: 156 /338

Note /10: 4.6

Critère n°2 -
DEMONTABILITE ET ACCES, OUTILS, FIXATIONS
DEMONTABILITE AND ACCES, TOOLS, BINDINGS

Produit/ <i>Product:</i>	Nettoyeur de sol sans fil / Smart Q	Marque/ <i>Mark:</i>	Tineco
Référence/ <i>Reference:</i>	FW510100DE	Date/ <i>Date:</i>	2026/2/4

ANNEXE 1 / Annex 1

	Nombre d'étapes pour accès unitaire à la pièce <i>Number of steps for unit access to the room</i>				
	ND/NA ou 6 ou plus	5	4	1 à 3	Pièces absente/ <i>Part not included</i>
Pièces de la liste 2 / <i>List 2 parts</i>	Nombre de points/ <i>Number of points</i>				
Batterie / <i>Battery</i>	0	1	2	3	3
Rouleau brosse / <i>Brush Bar</i>	0	1	2	3	3
Réceptacle à poussière ou trappe d'accès au sac / <i>Dust Collector or bag access trap</i>					
Chargeur / <i>Charger</i>					
	ND/NA ou 18 ou plus	12 à 17	6 à 11	1 à 5	Pièces absente/ <i>Part not included</i>
Moteur d'aspiration / <i>Main Moter</i>	0	1	2	3	3

Sub criterion total 2.1: 8 /9

Note /10: 8.9

Sub-criterion 2.2. Tools needed to disassemble parts (list 2)

	Type d'outils/ <i>Type of tools</i>				
	ND/NA	Outils propri étaires <i>Owners' tools</i>	Outils spé cifiques <i>Specific tools</i>	Sans outil, outils communs <i>Without tools, common tools</i>	Pièces absente/ <i>Part not included</i>
Pièces de la liste 2 / <i>List 2 parts</i>	Nombre de points/ <i>Number of points</i>				
Batterie / <i>Battery</i>	0	1	2	4	4
Moteur d'aspiration / <i>Main Moter</i>	0	1	2	4	4
Rouleau brosse / <i>Brush Bar</i>	0	1	2	4	4
Réceptacle à poussière ou trappe d'accès au sac / <i>Dust Collector or bag access trap</i>	0	1	2	4	4
Chargeur / <i>Charger</i>	0	1	2	4	4

Total sous-critère 2.2:
 Sub criterion total 2.2: 20 /20

Note /10: 10.0

Critère n°2 -
 DEMONTABILITE ET ACCES, OUTILS, FIXATIONS
 DEMONTABILITE AND ACCES, TOOLS, BINDINGS

Produit/ <i>Product:</i>	Nettoyeur de sol sans fil / Smart Cordless Floor Washer	Marque/ <i>Mark:</i>	Tineco
Référence/ <i>Reference:</i>	FW510100DE	Date/ <i>Date:</i>	2026/2/4

Sous-critère 2.3: Caractéristiques des fixations (pour l'assemblage des pièces des listes 1 et 2)

Sub-criterion 2.3. Fixation characteristics (for assembling parts of lists 1 and 2)

	Type de fixation/ <i>Type of fixing</i>			
	Ni amovible, ni réutilisable <i>Neither removable nor reusable</i>	Amovible, non réutilisable <i>Removable, not reusable</i>	Amovible et réutilisable <i>Removable and reusable</i>	Pièces absente/ <i>Part not included</i>
Pièces de la liste 1 ou de la liste 2/ <i>List 1 or List 2 Parts</i>	Nombre de points/ <i>Numbers of points</i>			
Tube / <i>Wand</i>	0	1	2	2
Filtres et préfiltres / <i>Filter / Pre-filter</i>	0	1	2	2
Carte électronique de commande / <i>Electronic control board</i>	0	1	2	2
Carte électronique de puissance / <i>Power electronic card</i>	0	1	2	2
Afficheur/ <i>Displays</i>	0	1	2	2
Manette/actionneur de variateur de vitesse (partie mécanique) / <i>Switch power variator (mechanical part)</i>	0	1	2	2
Poignée / <i>Handle</i>	0	1	2	2
Flexible / <i>Hose</i>	0	1	2	2
Roulettes/roues / <i>Wheels</i>	0	1	2	2
Batterie / <i>Battery</i>	0	1	2	2
Moteur d'aspiration / <i>Main Moter</i>	0	1	2	2
Rouleau brosse / <i>Brush Bar</i>	0	1	2	2
Réceptacle à poussière ou trappe d'accès au sac / <i>Dust Collector or bag access trap</i>	0	1	2	2
Chargeur / <i>Charger</i>	0	1	2	2

Total sous-critère 2.3:

Sub criterion total 2.3:

28

/28








Note /10:

10.0

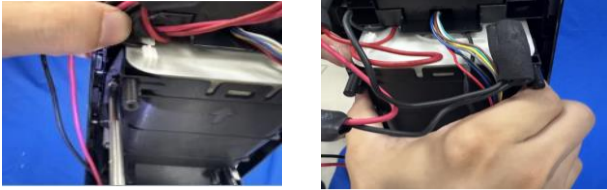

Critère n°2 -
 DEMONTABILITE ET ACCES, OUTILS, FIXATIONS
 DEMONTABILITE AND ACCES, TOOLS, BINDINGS



Produit/ <i>Product:</i>	Nettoyeur de sol sans fil / Smart Cordless Floor Washer	Marque/ <i>Mark:</i>	Tineco
Référence/ <i>Reference:</i>	FW510100DE	Date/ <i>Date:</i>	2026/2/4


ANNEXE 1 / *Annex 1*

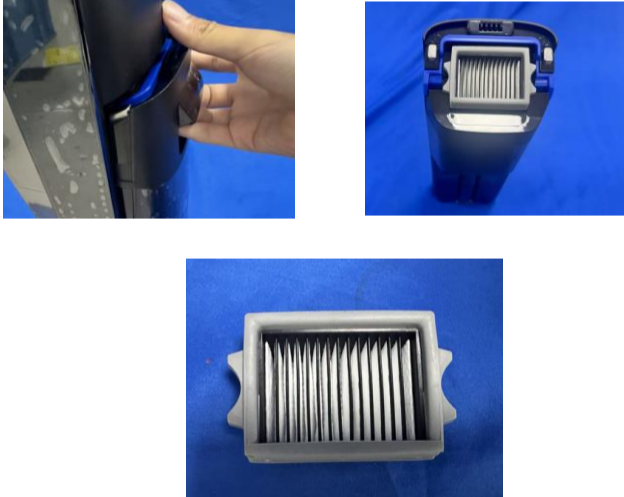
Partie liste 2 <i>Part list 2</i>	Etapas <i>Step</i>	Photos/ <i>Pictures</i>	Outils <i>Tools</i>	Fixation <i>Fixation</i>
Batterie / <i>Battery</i>	1	Retirez la boîte à poussière. / <i>Remove the dust box.</i>  	Main <i>Hand</i>	Amovible et réutilisable <i>Removable and reusable</i>
	2	Retirez le couvercle des vis. / <i>Remove the screws cover.</i>  	Main <i>Hand</i>	Amovible et réutilisable <i>Removable and reusable</i>
	3	Retirer les vis. / <i>Remove the cover.</i> 	Tournevis cruciforme <i>Philips screwdriver</i>	Amovible et réutilisable <i>Removable and reusable</i>
		Retirez la batterie. / <i>Remove the battery.</i>  	Main <i>Hand</i>	Amovible et réutilisable <i>Removable and reusable</i>
Moteur d'aspiration / <i>Main Moter</i>	1-3	Reportez - vous à la même procédure lorsque vous ouvrez le couvercle et retirez le connecteur électrique. / <i>Refer to same step when open the cover and remove electrical connectors.</i>	Voir chaque étape lors du démontage de la batterie <i>Refer to each step when removing battery</i>	Amovible et réutilisable <i>Removable and reusable</i>

4	<p>Retirez le couvercle des vis. / <i>Remove the screws cover.</i></p> 	<p>Levier <i>Lever</i></p>	<p>Amovible et réutilisable <i>Removable and reusable</i></p>
5	<p>Retirez les vis. / <i>Remove the screws.</i></p> 	<p>Tournevis cruciforme <i>Philips screwdriver</i></p>	<p>Amovible et réutilisable <i>Removable and reusable</i></p>
	<p>Retirez le couvercle. / <i>Remove the cover.</i></p> 	<p>Main <i>Hand</i></p>	<p>Amovible et réutilisable <i>Removable and reusable</i></p>
6	<p>Retirez le couvercle avec les outils appropriés. / <i>Remove the cover with appropriate tools.</i></p> 	<p>Levier <i>Lever</i></p>	<p>Amovible et réutilisable <i>Removable and reusable</i></p>
7	<p>Retirez le couvercle avec les outils appropriés. / <i>Remove the cover with appropriate tools.</i></p> 	<p>Tournevis cruciforme <i>Philips screwdriver</i></p>	<p>Amovible et réutilisable <i>Removable and reusable</i></p>
8	<p>Retirer le connecteur électrique. / <i>Remove the electrical connectors.</i></p> 	<p>Main <i>Hand</i></p>	<p>Amovible et réutilisable <i>Removable and reusable</i></p>
9	<p>Retirez les vis. / <i>Remove the screws.</i></p> 	<p>Tournevis cruciforme <i>Philips screwdriver</i></p>	<p>Amovible et réutilisable <i>Removable and reusable</i></p>

	10	<p>Retirez les vis. / <i>Remove the screws.</i></p> 	<p>Tournevis cruciforme <i>Philips screwdriver</i></p>	<p>Amovible et réutilisable <i>Removable and reusable</i></p>
		<p>Retirer le connecteur électrique. / <i>Remove the electrical connectors.</i></p> 	<p>Main <i>Hand</i></p>	<p>Amovible et réutilisable <i>Removable and reusable</i></p>

	11	<p>Retirez le couvercle avec les outils appropriés. / <i>Remove the cover with appropriate tools.</i></p> 	Levier <i>Lever</i>	Amovible et réutilisable <i>Removable and reusable</i>
Rouleau brosse / <i>Brush Bar</i>	1	<p>Retirez le rouleau-brosse en saisissant la languette du rouleau-brosse et en le tirant. / <i>Remove the brush roller by grabbing the brush roller tab and pulling out.</i></p> 	Main <i>Hand</i>	Amovible et réutilisable <i>Removable and reusable</i>
		Main <i>Hand</i>	Amovible et réutilisable <i>Removable and reusable</i>	

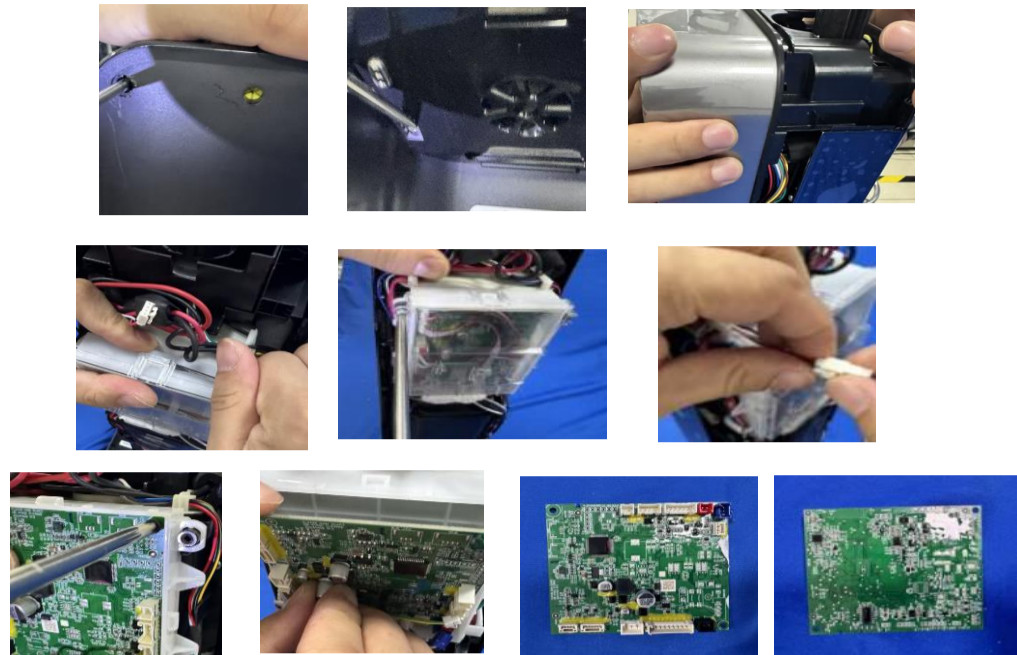
Réceptacle à poussière ou trappe d'accès au sac / <i>Dust Collector or bag access trap</i>	/	Retrier de le réservoir d'eau sale. / <i>Remove the dirty water tank.</i> 	/	Amovible et réutilisable <i>Removable and reusable</i>
Chargeur / <i>Charger</i>	/		/	Amovible et réutilisable <i>Removable and reusable</i>

Fixation liste 1/ <i>Fixation lists 1</i>		
Partie liste 1 <i>Part list 1</i>	Photos/ <i>Pictures</i>	Fixation <i>Fixation</i>
Tube / <i>Wand</i>	Pièces non incluses. / <i>Part not included.</i>	/
Filtres et préfiltres / <i>Filter / Pre-filter</i>	Retrier du filtre à la main. / <i>Remove the filter by hand.</i> 	Amovible et réutilisable <i>Removable and reusable</i>

Carte électronique de commande / *Electronic control board*

Retirez les couvercles avec les outils appropriés et retirez le circuit imprimé. / *Remove the covers with appropriate tools and take out the PCB.*

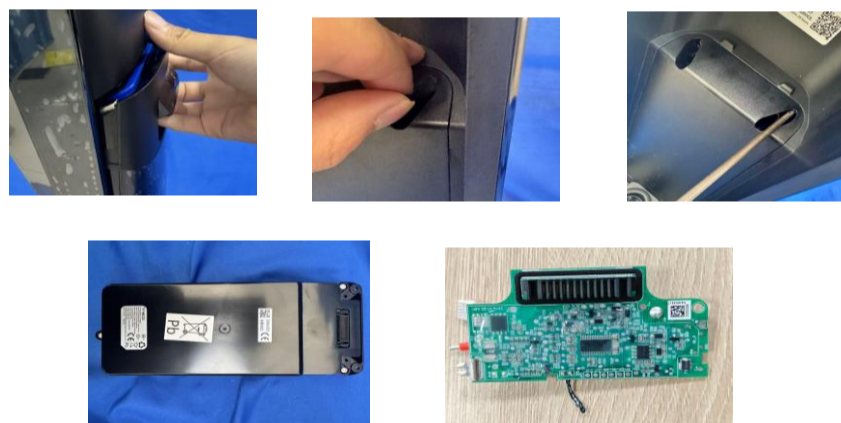
Amovible et réutilisable
Removable and reusable



Carte électronique de puissance / *Power electronic card*

Retirez les couvercles avec les outils appropriés et retirez le circuit imprimé. / *Remove the covers with appropriate tools and take out the PCB.*

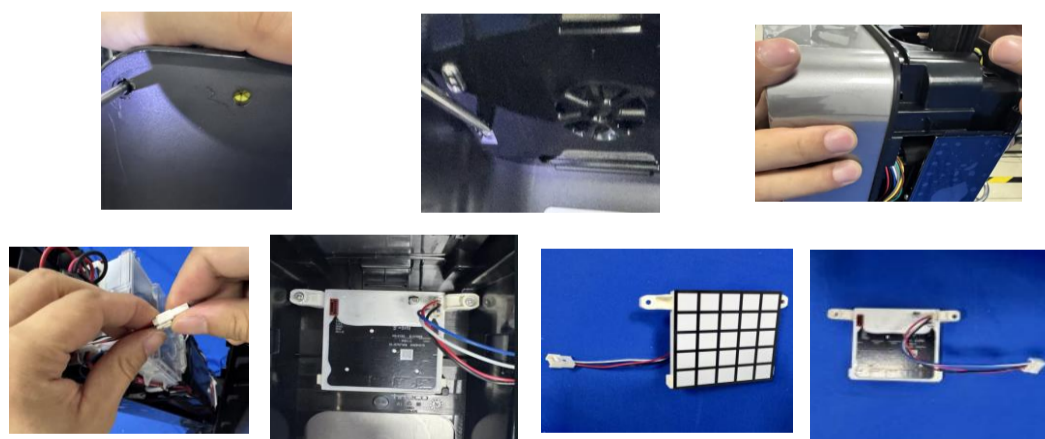
Amovible et réutilisable
Removable and reusable

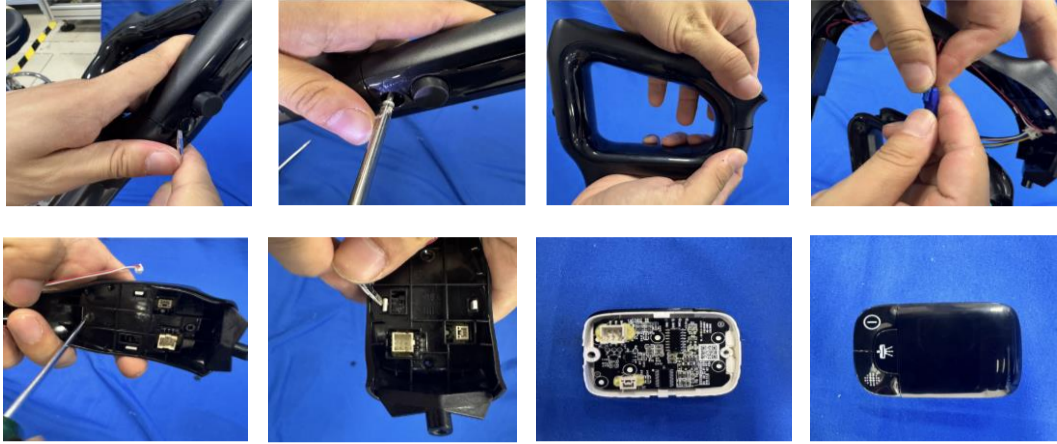
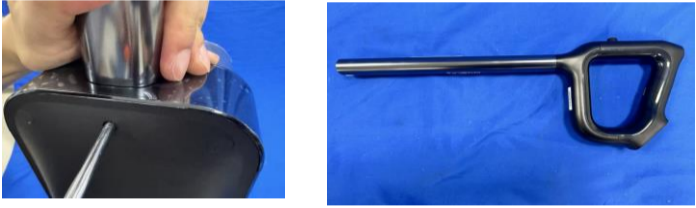

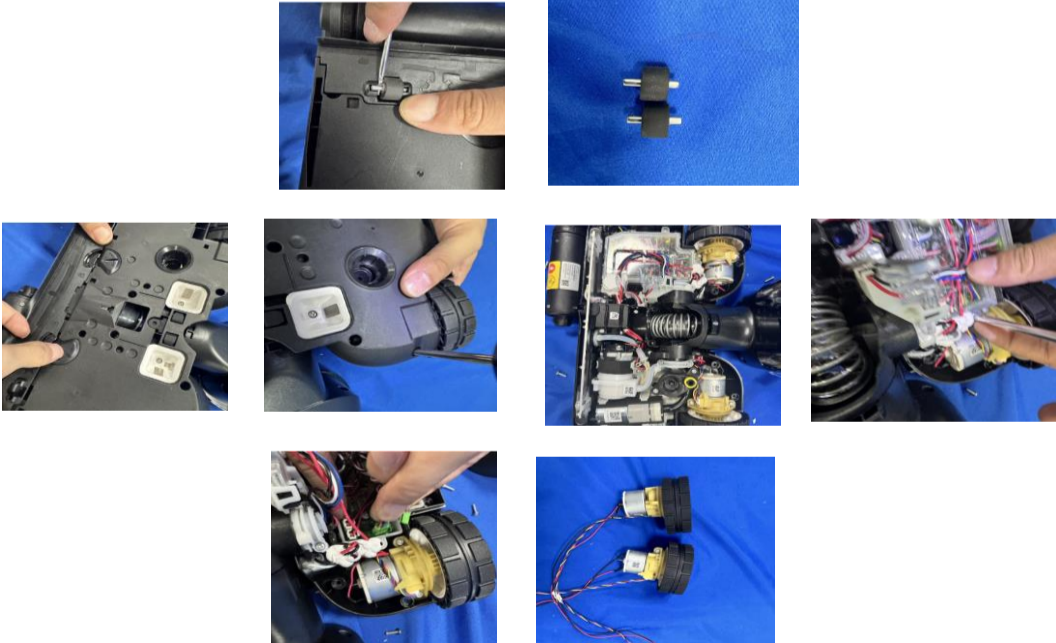


Afficheur / *Displays*

Retirez et ouvrez le couvercle à la main et retirez la connexion électrique à la main. Dévissez les vis avec un tournevis cruciforme et retirez le PCB de l'écran d'affichage. / *Remove and open the cover with hand, remove the electrical connections with hand. Remove the screws with Philips screwdriver and take out the display PCB.*

Amovible et réutilisable
Removable and reusable



<p>Manette/actionneur de variateur de vitesse (partie mécanique) / <i>Switch power variator (mechanical part)</i></p>	<p>Retirez les vis avec un outil approprié. Ensuite, retirez le connecteur électrique et retirez le PCB. / <i>Remove the screws with the appropriate tool. Then remove the electrical connectors and take out the PCB.</i></p> 	<p>Amovible et réutilisable <i>Removable and reusable</i></p>
<p>Poignée / <i>Handle</i></p>	<p>Maintenez enfoncé le bouton de libération à l'arrière de l'appareil, puis tirez la poignée vers le haut. / <i>Press and hold the release button on the back of the appliance, then pull the handle upwards.</i></p> 	<p>Amovible et réutilisable <i>Removable and reusable</i></p>
<p>Flexible / <i>Hose</i></p>	<p>Retirez les vis avec un tournevis et ouvrez le boîtier de la brosse à sol. / <i>Use a screwdriver to remove the screws and open the brush cover.</i></p> 	<p>Amovible et réutilisable <i>Removable and reusable</i></p>
<p>Roulettes/roues / <i>Wheels</i></p>	<p>Sortir les roulettes avec l'outils adapté. / <i>Take out the wheels with the appropriate tool.</i></p> 	<p>Amovible et réutilisable <i>Removable and reusable</i></p>



Rapport/Report: SHES250901633171

Critère n°3 -
DISPONIBILITE DES PIECES DETACHEES
AVAILABILITY OF DETACHEES PIECES

Produit/ Product:	Nettoyeur de sol sans fil / Smart Cordless Floor	Marque/ Mark:	Tineco
Référence/ Reference:	FW510100DE	Date/ Date:	2026/2/4

ANNEXE 1 / Annex 1

	Producteur <i>Producer</i>					Distributeurs de pièces détachées <i>Spare parts dispensers</i>					Réparateurs <i>Repairers</i>					Consommateurs <i>Consumers</i>				
	Années de disponibilité/ <i>Years of availability</i>																			
	0 à 8	9 à 10	12 à 13	13 ou plus	Pièces absente/ <i>Part not included</i>	0 à 8	9 à 10	12 à 13	13 ou plus	Pièces absente/ <i>Part not included</i>	0 à 8	9 à 10	12 à 13	13 ou plus	Pièces absente/ <i>Part not included</i>	0 à 8	9 à 10	12 à 13	13 ou plus	Pièces absente/ <i>Part not included</i>
Pièces liste 2/ <i>List 2 parts</i>	Nombre de points/ <i>Number of points</i>																			
Batterie / <i>Battery</i>	0	9	11	13	13	0	9	11	13	13	0	9	11	13	13	0	9	11	13	13
Moteur d'aspiration / <i>Main Motor</i>	0	9	11	13	13	0	9	11	13	13	0	9	11	13	13	0	9	11	13	13
Rouleau brosse / <i>Brush Bar</i>	0	9	11	13	13	0	9	11	13	13	0	9	11	13	13	0	9	11	13	13
Réceptacle à poussière ou trappe d'accès au sac / <i>Dust Collector or bag access trap</i>	0	9	11	13	13	0	9	11	13	13	0	9	11	13	13	0	9	11	13	13
Chargeur / <i>Charger</i>	0	9	11	13	13	0	9	11	13	13	0	9	11	13	13	0	9	11	13	13

Total sous-critère 3.1: 260 /260

Sub criterion total 3.1:

Note /10: 10.0

Critère n°3 -
DISPONIBILITE DES PIECES DETACHEES
AVAILABILITY OF DETACHEES PIECES

Produit/ <i>Product:</i>	Nettoyeur de sol sans fil / Smart Cordless Floor Cleaner	Marque/ <i>Mark:</i>	Tineco
Référence/ <i>Reference:</i>	FW510100DE	Date/ <i>Date:</i>	2026/2/4

Sous-critère 3.2. Engagement du producteur sur la durée de disponibilité des pièces de la liste 1
Sub-criterion 3.2. Producer commitment on the duration of availability of List 1 parts

	Producteur <i>Producer</i>					Distributeurs de pièces détachées <i>Spare parts dispensers</i>					Réparateurs <i>Repairers</i>					Consommateurs <i>Consumers</i>				
	Années de disponibilité/ <i>Years of availability</i>																			
	0 à 8	9 à 10	12 à 13	13 ou plus	Pièces absentes/ <i>Part not included</i>	0 à 8	9 à 10	12 à 13	13 ou plus	Pièces absentes/ <i>Part not included</i>	0 à 8	9 à 10	12 à 13	13 ou plus	Pièces absentes/ <i>Part not included</i>	0 à 8	9 à 10	12 à 13	13 ou plus	Pièces absentes/ <i>Part not included</i>
Pièces liste 1/ <i>List 1 Parts</i>	Nombre de points/ <i>Number of points</i>																			
Tube / <i>Wand</i>	0	9	11	13	13	0	9	11	13	13	0	9	11	13	13	0	9	11	13	13
Filtres et préfiltres / <i>Filter / Pre-filter</i>	0	9	11	13	13	0	9	11	13	13	0	9	11	13	13	0	9	11	13	13
Carte électronique de commande / <i>Electronic control board</i>	0	9	11	13	13	0	9	11	13	13	0	9	11	13	13	0	9	11	13	13
Carte électronique de puissance / <i>Power electronic card</i>	0	9	11	13	13	0	9	11	13	13	0	9	11	13	13	0	9	11	13	13
Afficheur/ <i>Displays</i>	0	9	11	13	13	0	9	11	13	13	0	9	11	13	13	0	9	11	13	13
Manette/actionneur de variateur de vitesse (partie mécanique) / <i>Switch power variator</i>	0	9	11	13	13	0	9	11	13	13	0	9	11	13	13	0	9	11	13	13
Poignée / <i>Handle</i>	0	9	11	13	13	0	9	11	13	13	0	9	11	13	13	0	9	11	13	13
Flexible / <i>Hose</i>	0	9	11	13	13	0	9	11	13	13	0	9	11	13	13	0	9	11	13	13
Roulettes/roues / <i>Wheels</i>	0	9	11	13	13	0	9	11	13	13	0	9	11	13	13	0	9	11	13	13

Total sous-critère 3.2 / *Sub criterion total 3.2:*

468 /468

Note /10: **10.0**

Critère n°3 -
 DISPONIBILITE DES PIECES DETACHEES
AVAILABILITY OF DETACHEES PIECES

Produit/ <i>Product:</i>	Nettoyeur de sol sans fil / Smart Cordless Floor	Marque/ <i>Mark:</i>	Tineco
Référence/ <i>Reference:</i>	FW510100DE	Date/ <i>Date:</i>	2026/2/4

Sous-critère 3.3. Délai de livraison des pièces de la liste 2
Sub-criterion 3.3. Time to deliver parts from List 2

	Producteur <i>Producer</i>					Distributeurs de pièces détachées <i>Spare parts dispensers</i>					Réparateurs <i>Repairers</i>					Consommateurs <i>Consumers</i>				
	Jours de livraison/ <i>Delivery days</i>																			
	11 et plus	6 à 10	4 à 5	1 à 3	Pièces absente/ <i>Part not included</i>	11 et plus	6 à 10	4 à 5	1 à 3	Pièces absente/ <i>Part not included</i>	11 et plus	6 à 10	4 à 5	1 à 3	Pièces absente/ <i>Part not included</i>	11 et plus	6 à 10	4 à 5	1 à 3	Pièces absente/ <i>Part not included</i>
Pièces liste 2/ <i>List 2 parts</i>	Nombre de points/ <i>Number of points</i>																			
Batterie / <i>Battery</i>	0	1	2	3	3	0	1	2	3	3	0	1	2	3	3	0	1	2	3	3
Moteur d'aspiration / <i>Main Motor</i>	0	1	2	3	3	0	1	2	3	3	0	1	2	3	3	0	1	2	3	3
Rouleau brosse / <i>Brush Bar</i>	0	1	2	3	3	0	1	2	3	3	0	1	2	3	3	0	1	2	3	3
Réceptacle à poussière ou trappe d'accès au sac / <i>Dust Collector or bag access trap</i>	0	1	2	3	3	0	1	2	3	3	0	1	2	3	3	0	1	2	3	3
Chargeur / <i>Charger</i>	0	1	2	3	3	0	1	2	3	3	0	1	2	3	3	0	1	2	3	3

Total sous-critère 3.3:
Sub criterion total 3.3: 60 /60
Note /10: **10.0**

Critère n°3 -
 DISPONIBILITE DES PIECES DETACHEES
 AVAILABILITY OF DETACHEES PIECES

Produit/ <i>Product:</i>	Nettoyeur de sol sans fil / Smart Cordless Floor Washer	Marque/ <i>Mark:</i>	Tineco
Référence/ <i>Reference:</i>	FW510100DE	Date/ <i>Date:</i>	2026/2/4

Sous-critère 3.4. Délai de livraison des pièces de la liste 1
Sub-criterion 3.4. Time to deliver parts from List 1

	Producteur <i>Producer</i>					Distributeurs de pièces détachées <i>Spare parts dispensers</i>					Réparateurs <i>Repairers</i>					Consommateurs <i>Consummers</i>				
	Jours de livraison/ <i>Delivery days</i>																			
	11 et plus	6 à 10	4 à 5	1 à 3	Pièces absente/ <i>Part not included</i>	11 et plus	6 à 10	4 à 5	1 à 3	Pièces absente/ <i>Part not included</i>	11 et plus	6 à 10	4 à 5	1 à 3	Pièces absente/ <i>Part not included</i>	11 et plus	6 à 10	4 à 5	1 à 3	Pièces absente/ <i>Part not included</i>
Pièces liste 1/ <i>List 1 Parts</i>	Nombre de points/ <i>Number of points</i>																			
Tube / <i>Wand</i>	0	1	2	3	3	0	1	2	3	3	0	1	2	3	3	0	1	2	3	3
Filtres et préfiltres / <i>Filter / Pre-filter</i>	0	1	2	3	3	0	1	2	3	3	0	1	2	3	3	0	1	2	3	3
Carte électronique de commande / <i>Electronic control board</i>	0	1	2	3	3	0	1	2	3	3	0	1	2	3	3	0	1	2	3	3
Carte électronique de puissance / <i>Power electronic card</i>	0	1	2	3	3	0	1	2	3	3	0	1	2	3	3	0	1	2	3	3
Afficheur/ <i>Displays</i>	0	1	2	3	3	0	1	2	3	3	0	1	2	3	3	0	1	2	3	3
Manette/actionneur de variateur de vitesse (partie mécanique) / <i>Switch power variator (mechanical part)</i>	0	1	2	3	3	0	1	2	3	3	0	1	2	3	3	0	1	2	3	3
Poignée / <i>Handle</i>	0	1	2	3	3	0	1	2	3	3	0	1	2	3	3	0	1	2	3	3
Flexible / <i>Hose</i>	0	1	2	3	3	0	1	2	3	3	0	1	2	3	3	0	1	2	3	3
Roulettes/roues / <i>Wheels</i>	0	1	2	3	3	0	1	2	3	3	0	1	2	3	3	0	1	2	3	3

Total sous-critère 3.4 / *Sub criterion total 3.4:*

108 /108

Note /10: **10.0**

Critère n°4 -
PRIX DES PIÈCES DÉTACHÉES
PRICE OF PARTS DETACHEES

Produit/ <i>Product:</i>	Nettoyeur de sol sans fil / Smart Cordless Floor Washer	Marque/ <i>Mark:</i>	Tineco
Référence/ <i>Reference:</i>	FW510100DE	Date/ <i>Date:</i>	2026/2/4

ANNEXE 1 / *Annex 1*

Méthode de calcul / *Calculation method:*

$$\begin{matrix} \text{Ratio} & = & \text{Prix de la pièce / prix du produit neuf} \\ \text{Ratio} & = & \text{Price of the part / price of the new product} \end{matrix}$$

Attribution de points/ *Awarding of points:*

Ratio	0.1	0.11	0.12	0.13	0.14	0.15	0.16	0.17	0.18	0.19	0.2	0.21	0.22	0.23	0.24	0.25
Points	100	95	90	85	80	75	70	65	60	55	50	45	40	35	30	25

Ratio	0.26	0.27	0.28	0.29	0,3 et plus
Points	20	15	10	5	0

Total des points obtenus:

Total points obtained:

Note /10: 10.0

Critère n°5 -
 CRITERE SPECIFIQUE
SPECIAL CRITERE

Produit/ <i>Product:</i>	Nettoyeur de sol sans fil / Smart Cordless Floor Washer	Marque/ <i>Mark:</i>	Tineco
Référence/ <i>Reference:</i>	FW510100DE	Date/ <i>Date:</i>	2026/2/4

ANNEXE 1 / ANNEXA 1

Sous-critère 5.1. Assistance à distance sans frais.

Sub-criterion 5.1. Remote support at no cost.

Type d'assistance à distance <i>Type of remote assistance</i>	Réparateurs <i>Repairers</i>		Consommateurs <i>Consumers</i>			
	Aucun <i>No</i>	Informations à jour sur site <i>Updated information on site</i>	Aucun <i>No</i>	Informations à distance <i>Remote information</i>	Aide au diagnostic à distance <i>Remote diagnostic assistance</i>	Aide à la réparation à distance <i>Remote repair assistance</i>
Nombre de points <i>Numbers of points</i>	0	1	0	1	2	4

Total sous-critère 5.2:

Sub criterion total 5.2: 5 / 5

Note /10: 10.0



Etiquette indice calculé

Produit/ <i>Product</i> :	Nettoyeur de sol sans fil / Smart Cordless Floor Washer	Marque/ <i>Mark</i> :	Tineco
Référence/ <i>Reference</i> :	FW510100DE	Date/ <i>Date</i> :	2026/2/4



8,8

/10

ANALYSE DE RÉPARABILITÉ

Code couleur:
Color code:

Pantone 347 C

RVB : 0-148-67

CMJN : 84-13-94-2

Typographie:
Typography:

Marianne