



Nettoyeur de sol sans fil CL2482G

Rapport d'essai N°: <i>Test report N°:</i>	SHES260100040671			
Date de <i>Date of</i>	Réception des échantillons: <i>Sample receipt:</i>	2026/1/7	Evaluation: <i>Evaluation:</i>	2026/3/25
Client: <i>Client:</i>	Tineco			
Demandeur: <i>Applicant:</i>	Tineco Intelligent Technology Co.,Ltd.			
Objet du test: <i>Test Objectif:</i>	INDICE DE REPARABILITE DES EQUIPEMENTS ELECTRIQUES ET ELECTRONIQUES / <i>ELECTRICAL AND ELECTRONICS EQUIPMENT REPARABILITY INDEX</i>			
Lieux des essais: <i>Testing location:</i>	SGS-CSTC Standards Technical Services (Shanghai) Co., Ltd.			

Nom du fabricant ou de la marque: / <i>Manufacturer name or trademark:</i>	Tineco
Appareil/ <i>Product:</i>	Nettoyeur de sol sans fil / <i>Cordless Floor Washer</i>
Référence testé/ <i>Tested model:</i>	FW700200DE
Référence usine/ <i>Factory model:</i>	CL2482G
Référence modèle équivalente / <i>Equivalent model reference:</i>	FW70xxyyzz (The last xxyyzz as numbers or letters or blanks represents: xx could be 00-99 or AA-ZZ, indicate for different accessories; yy could be 00-99, indicate for different sales channels; zz could be AA-ZZ, indicate for different countries)

Plaque signalétique <i>Rating label</i>	Vue ensemble <i>overview</i>
<p>tineco Smart Cordless Floor Washer</p> <p>Model: FW700200DE Voltage: 21.6V=== Rated Power: 230W Battery Capacity: 4000mAh For use only with charger AA2587</p> <p>IPX4</p> <p>Tineco Intelligent Technology Co.,Ltd. 108 West Shihu Road, Wuzhong District, Suzhou, China 215000</p> <p>EC REP Tineco Intelligent Europe GmbH Europadamm 4, 41460 Neuss Made in China 2025.30</p>	
<p>tineco Drying & Charging Dock</p> <p>Model: AA2587 Input: 220-240V~ 50-60Hz Rated Power (charging): 26W Rated Power (drying): 620W Output: 26V=== 1A</p> <p>IPX1</p> <p>Tineco Intelligent Technology Co.,Ltd. 108 West Shihu Road, Wuzhong District, Suzhou, China 215000</p> <p>EC REP Tineco Intelligent Europe GmbH Europadamm 4, 41460 Neuss Made in China 2025.10</p>	

Validé par / approved by:	
Luke Li <i>Luke Li</i>	Sven Dong <i>Sven Dong</i>
Ingénieur de projet / <i>Project Engineer</i>	Responsable laboratoire/ <i>Laboratory manager</i>

Produit/ <i>Product:</i>	Nettoyeur de sol sans fil / Cordless Floor Washer
Référence/ <i>Reference:</i>	FW700200DE

Marque/ <i>Mark:</i>	Tineco
Date/ <i>Date:</i>	2026/3/25

ANNEXE I / *Annex I*

Critère	Sous-critère	Note du sous-critère	Coefficient du sous-critère	Note du critère	Total des notes des critères
1.Documentation	1.1 Durée de disponibilité de la documentation technique et relative aux conseils d'utilisation et d'entretien	4.6 /10	2	9.2 /20	84.8 / 100
2.Démontabilité et accès, outils, fixations	2.1. Facilité de démontage des pièces de la liste 2 (*)	5.6 /10	1	15.6	
	2.2. Outils nécessaires de la liste 2 (*)	10.0 /10	0.5		
	2.3. Caractéristiques des fixations entre les pièces de la liste 1 (**) et de la liste 2	10.0 /10	0.5		
3.Disponibilité des pièces détachées	3.1. Durée de disponibilité des pièces de la liste 2	10.0 /10	1	20.0	
	3.2 Durée de disponibilité des pièces de la liste 1	10.0 /10	0.5		
	3.3. Délai de livraison des pièces de liste 2	10.0 /10	0.3		
	3.4. Délai de livraison des pièces de la liste 1	10.0 /10	0.2		
4.Prix des pièces détachées	4.1. Rapport prix des pièces de la liste 2 sur prix de l'équipement neuf	10.0 /10	2	20.0 /20	
5.Critère spécifique	5.1. Assistance à distance sans frais	10.0 /10	2	20.0 /20	
Note de l'indice					8,5/10

(*) Liste 2 : liste des 3 à 5 pièces détachées au maximum (selon la catégorie d'équipements concernée) dont la casse ou les pannes sont les plus fréquentes.

(**) liste de 10 autres pièces détachées au maximum (selon la catégorie d'équipements concernés) dont le bon état est nécessaire au fonctionnement de l'équipement.

Note : Le calcul de l'indice de réparabilité a été fait selon les informations déclaratives données par le fabricant lors de l'examen du produit

Produit/ <i>Product:</i>	Nettoyeur de sol sans fil / Cordless Floor Washer
Référence/ <i>Reference:</i>	FW700200DE

Marque/ <i>Mark:</i>	Tineco
Date/ <i>Date:</i>	2026/3/25

Criterion	Sub-criterion	Score of the sub-criterion	Coefficient of the sub-criterion	Score of the criterion	Total of the scores of the criterion
1.DOCUMENTATION	1.1 Commitment on the duration of free provision of technical and usage and maintenance advice	4.6 /10	2	9.2 /20	84.8 / 100
2.DEMONTABILITE AND ACCES, TOOLS, BINDINGS	2.1. Easy to disassemble parts (list 2) (*)	5.6 /10	1	15.6 /20	
	2.2. Tools needed to disassemble parts (list 2)(*)	10.0 /10	0.5		
	2.3. Fixation characteristics (for assembling parts of lists 1 and 2)	10.0 /10	0.5		
3.AVAILABILITY OF DETACHEES PIECES	3.1. Producer commitment on the duration of availability of list 2 parts	10.0 /10	1	20.0 /20	
	3.2 Producer commitment on the duration of availability of List 1 parts	10.0 /10	0.5		
	3.3. Time to deliver parts from List 2	10.0 /10	0.3		
	3.4. Time to deliver parts from List 1	10.0 /10	0.2		
4.PRICE OF SPARE PARTS	4.1. Price ratio of list 2 parts on new product price	10.0 /10	2	20.0 /20	
5.SPECIAL CRITERE	5.1. Remote support at no cost	10.0 /10	2	20.0 /20	
Index score					8,5/10

(*) List 2: list of a maximum of 3 to 5 spare parts (depending on the category of equipment concerned) whose breakage or breakdowns are the most frequent.
 (**) list of a maximum of 10 other spare parts (depending on the category of equipment concerned) whose good condition is necessary for the operation of the equipment.

Note: The reparability index was calculated according to the declarative information given by the manufacturer during the examination of the product

Critère n°1 - DOCUMENTATION

Produit/ <i>Product:</i>	Nettoyeur de sol sans fil / Cordless Floor Washer	Marque/ <i>Mark:</i>	Tineco
Référence/ <i>Reference:</i>	FW700200DE	Date/ <i>Date:</i>	2026/3/25

 ANNEXE 1 / *Annex 1*

	Réparateurs <i>Repairers</i>				Consommateurs <i>Consumers</i>			
	Années de disponibilité <i>Years of availability</i>							
	0 à 8	9 à 10	12 à 13	13 ou plus	0 à 8	9 à 10	12 à 13	13 ou plus
Type de documentation/ <i>Type of documentation</i>	Nombre de points/ <i>Number of points</i>							
Identification sans équivoque du produit <i>Unambiguous product identification</i>	0	9	11	13	0	9	11	13
Schéma démontage ou vue éclatée <i>Scheme to disassemble or have a shattered view</i>	0	9	11	13	0	9	11	13
Schémas de câblage et de raccordement <i>Wiring and connecting patterns</i>	0	9	11	13	0	9	11	13
Schémas des cartes électroniques <i>Electronic card schematics</i>	0	9	11	13	0	9	11	13
Liste du matériel de réparation et de test nécessaire <i>List of repair and testing equipment needed</i>	0	9	11	13	0	9	11	13
Manuel technique d'instructions relatives à la réparation <i>Technical manual of repair instructions</i>	0	9	11	13	0	9	11	13
Codes d'erreurs et de diagnostic <i>Codes of error and diagnosis</i>	0	9	11	13	0	9	11	13
Informations sur composants et diagnostic <i>Component and diagnostic information</i>	0	9	11	13	0	9	11	13
Instructions logicielles (y compris réinitialisation) <i>Software instructions (including reset)</i>	0	9	11	13	0	9	11	13
Accès aux incidents signalés et enregistrés dans l'équipement <i>Access to reported and recorded incidents in equipment</i>	0	9	11	13	0	9	11	13
Bulletins techniques/ <i>Technical bulletins</i>	0	9	11	13	0	9	11	13
Encadrement spécifique de l'auto-réparation (opérations conseillées, instructions de sécurité et de réparation, répercussions éventuelles sur la garantie) <i>Specific self-repair framework (advised operations, safety and repair instructions, possible impact on warranty)</i>	0	9	11	13	0	9	11	13
Informations sur accès aux réparateurs professionnels <i>Information about access to professional repairers</i>	0	9	11	13	0	9	11	13
Détection des pannes et actions requises (approche grand public) <i>Detection of failures and actions required (consumer approach)</i>	0	9	11	13	0	9	11	13
Conseils d'utilisation et d'entretien/ <i>Tips for use and maintenance</i>	0	9	11	13	0	9	11	13

Total des points obtenus:

Total points obtained: 156 /338

 Note /10: **4.6**

Critère n°2 -
 DEMONTABILITE ET ACCES, OUTILS, FIXATIONS
 DEMONTABILITE AND ACCES, TOOLS, BINDINGS

Produit/ Product:	Nettoyeur de sol sans fil / Cordless	Marque/ Mark:	Tineco
Référence/ Reference:	FW700200DE	Date/ Date:	2026/3/25

ANNEXE 1 / Annex 1

	Nombre d'étapes pour accès unitaire à la pièce Number of steps for unit access to the room				
	ND/NA ou 6 ou plus	5	4	1 à 3	Pièces absente/ Part not included
Pièces de la liste 2 / List 2 parts	Nombre de points/ Number of points				
Batterie / Battery	0	1	2	3	3
Rouleau brosse / Brush Bar	0	1	2	3	3
Réceptacle à poussière ou trappe d'accès au sac / Dust Collector or bag access trap					
Chargeur / Charger					
	ND/NA ou 18 ou plus	12 à 17	6 à 11	1 à 5	Pièces absente/ Part not included
Moteur d'aspiration / Main Moter	0	1	2	3	3

Sub criterion total 2.1: 5 /9
 Note /10: 5.6

Sub-criterion 2.2. Tools needed to disassemble parts (list 2)

	Type d'outils/ Type of tools				
	ND/NA	Outils propri étaires Owners' tools	Outils spé cifiques Specific tools	Sans outil, outils communs Without tools, common tools	Pièces absente/ Part not included
Pièces de la liste 2 / List 2 parts	Nombre de points/ Number of points				
Batterie / Battery	0	1	2	4	4
Moteur d'aspiration / Main Moter	0	1	2	4	4
Rouleau brosse / Brush Bar	0	1	2	4	4
Réceptacle à poussière ou trappe d'accès au sac / Dust Collector or bag access trap	0	1	2	4	4
Chargeur / Charger	0	1	2	4	4

Total sous-critère 2.2:
 Sub criterion total 2.2: 20 /20
 Note /10: 10.0

Critère n°2 -
 DEMONTABILITE ET ACCES, OUTILS, FIXATIONS
 DEMONTABILITE AND ACCES, TOOLS, BINDINGS

Produit/ <i>Product:</i>	Nettoyeur de sol sans fil / Cordless Floor Washer	Marque/ <i>Mark:</i>	Tineco
Référence/ <i>Reference:</i>	FW700200DE	Date/ <i>Date:</i>	2026/3/25

Sous-critère 2.3: Caractéristiques des fixations (pour l'assemblage des pièces des listes 1 et 2)

Sub-criterion 2.3. Fixation characteristics (for assembling parts of lists 1 and 2)

	Type de fixation/ <i>Type of fixing</i>			
	Ni amovible, ni réutilisable <i>Neither removable nor reusable</i>	Amovible, non réutilisable <i>Removable, not reusable</i>	Amovible et réutilisable <i>Removable and reusable</i>	Pièces absente/ <i>Part not included</i>
Pièces de la liste 1 ou de la liste 2/ <i>List 1 or List 2 Parts</i>	Nombre de points/ <i>Numbers of points</i>			
Tube / <i>Wand</i>	0	1	2	2
Filtres et préfiltres / <i>Filter / Pre-filter</i>	0	1	2	2
Carte électronique de commande / <i>Electronic control board</i>	0	1	2	2
Carte électronique de puissance / <i>Power electronic card</i>	0	1	2	2
Afficheur/ <i>Displays</i>	0	1	2	2
Manette/actionneur de variateur de vitesse (partie mécanique) / <i>Switch power variator (mechanical part)</i>	0	1	2	2
Poignée / <i>Handle</i>	0	1	2	2
Flexible / <i>Hose</i>	0	1	2	2
Roulettes/roues / <i>Wheels</i>	0	1	2	2
Batterie / <i>Battery</i>	0	1	2	2
Moteur d'aspiration / <i>Main Moter</i>	0	1	2	2
Rouleau brosse / <i>Brush Bar</i>	0	1	2	2
Réceptacle à poussière ou trappe d'accès au sac / <i>Dust Collector or bag access trap</i>	0	1	2	2
Chargeur / <i>Charger</i>	0	1	2	2

Total sous-critère 2.3:

Sub criterion total 2.3:

28

/28

Note /10:



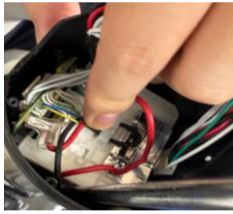



10.0

Critère n°2 -
 DEMONTABILITE ET ACCES, OUTILS, FIXATIONS
DEMONTABILITE AND ACCES, TOOLS, BINDINGS

Produit/ <i>Product:</i>	Nettoyeur de sol sans fil / Cordless Floor Washer	Marque/ <i>Mark:</i>	Tineco
Référence/ <i>Reference:</i>	FW700200DE	Date/ <i>Date:</i>	2026/3/25



ANNEXE 1 / *Annex 1*

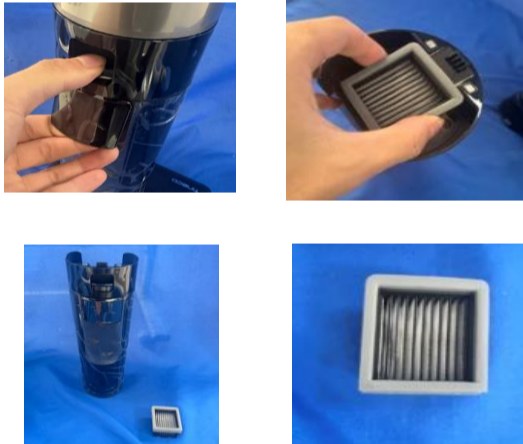
Partie liste 2 <i>Part list 2</i>	Etapes <i>Step</i>	Photos/ <i>Pictures</i>	Outils <i>Tools</i>	Fixation <i>Fixation</i>
Batterie / <i>Battery</i>	1	Retirez le roue avec les outils appropriés. / <i>Remove the cover with appropriate tools.</i> 	Levier <i>Lever</i>	Amovible et réutilisable <i>Removable and reusable</i>
	2	Retirer les vis. / <i>Remove the cover.</i> 	Tournevis cruciforme <i>Phillips screwdriver</i>	Amovible et réutilisable <i>Removable and reusable</i>
	3	Retirez la boîte à poussière. / <i>Remove the dust box.</i> 	Main <i>Hand</i>	Amovible et réutilisable <i>Removable and reusable</i>
	4	Retirer les vis. / <i>Remove the cover.</i> 	Main <i>Hand</i>	Amovible et réutilisable <i>Removable and reusable</i>
	5	Retirer les vis. / <i>Remove the screws.</i> 	Tournevis cruciforme <i>Phillips screwdriver</i>	Amovible et réutilisable <i>Removable and reusable</i>
		Retirez le couvercle. / <i>Remove the cover.</i> 	Main <i>Hand</i>	Amovible et réutilisable <i>Removable and reusable</i>

	6	Retirer les vis./ <i>Remove the screws.</i> 	Tournevis cruciforme <i>Philips screwdriver</i>	Amovible et réutilisable <i>Removable and reusable</i>
		Retirer le connecteur électrique. / <i>Remove the electrical connectors.</i> 	Main <i>Hand</i>	Amovible et réutilisable <i>Removable and reusable</i>
	7	Retirer les vis./ <i>Remove the cover.</i> 	Tournevis cruciforme <i>Philips screwdriver</i>	Amovible et réutilisable <i>Removable and reusable</i>
		Retirez la batterie. / <i>Remove the battery.</i> 	Main <i>Hand</i>	Amovible et réutilisable <i>Removable and reusable</i>
Moteur d'aspiration / <i>Main Moter</i>	1-7	Reportez - vous à la même procédure lorsque vous ouvrez le couvercle et retirez le connecteur électrique. / <i>Refer to same step when open the cover and remove electrical connectors.</i>	Voir chaque é tape lors du dé montage de la batterie <i>Refer to each step when removing battery</i>	Amovible et réutilisable <i>Removable and reusable</i>
	8	Retirez les vis. / <i>Remove the screws.</i> 	Tournevis cruciforme <i>Philips screwdriver</i>	Amovible et réutilisable <i>Removable and reusable</i>
	9	Retirez les vis. / <i>Remove the screws.</i> 	Tournevis cruciforme <i>Philips screwdriver</i>	Amovible et réutilisable <i>Removable and reusable</i>

	<p>Retirez le couvercle. / <i>Remove the cover.</i></p> 	<p>Main <i>Hand</i></p>	<p>Amovible et réutilisable <i>Removable and reusable</i></p>
--	--	-----------------------------	---

	10	<p>Retirez le couvercle avec les outils appropriés. / <i>Remove the cover with appropriate tools.</i></p> 	<p>Levier <i>Lever</i></p>	<p>Amovible et réutilisable <i>Removable and reusable</i></p>
	1	<p>Retirez le capot moteur et retirez le moteur. / <i>Remove the motor cover and take out the motor.</i></p> 	<p>Main <i>Hand</i></p>	<p>Amovible et réutilisable <i>Removable and reusable</i></p>
Rouleau brosse / <i>Brush Bar</i>		<p>Retirez le rouleau-brosse en saisissant la languette du rouleau-brosse et en le tirant. / <i>Remove the brush roller by grabbing the brush roller tab and pulling out.</i></p> 	<p>Main <i>Hand</i></p>	<p>Amovible et réutilisable <i>Removable and reusable</i></p>

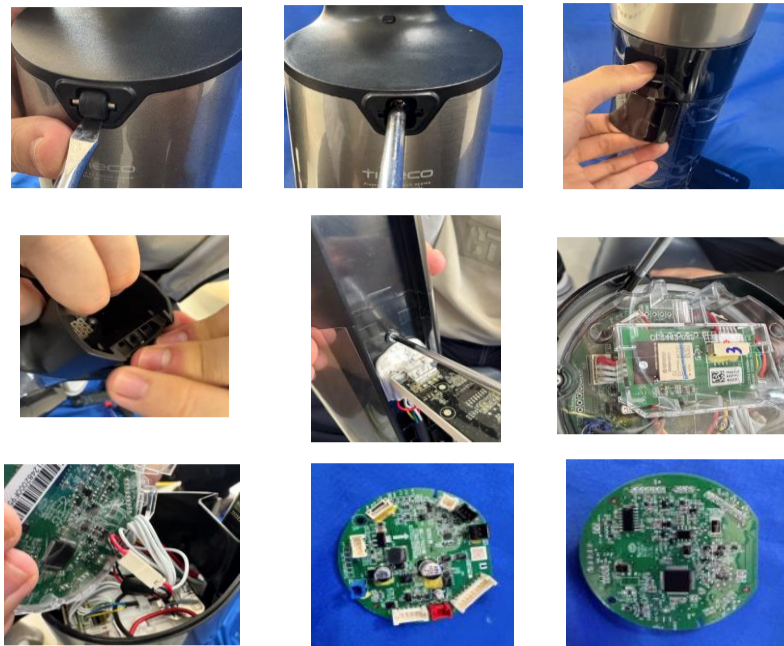
Réceptacle à poussière ou trappe d'accès au sac / <i>Dust Collector or bag access trap</i>	/	Retrier de le réservoir d'eau sale. / <i>Remove the dirty water tank.</i> 	/	Amovible et réutilisable <i>Removable and reusable</i>
Chargeur / <i>Charger</i>	/		/	Amovible et réutilisable <i>Removable and reusable</i>

Fixation liste 1/ <i>Fixation lists 1</i>		
Partie liste 1 <i>Part list 1</i>	Photos/ <i>Pictures</i>	Fixation <i>Fixation</i>
Tube / <i>Wand</i>	Pièces non incluses. / <i>Part not included.</i>	/
Filtres et préfiltres / <i>Filter / Pre-filter</i>	Retrier du filtre à la main. / <i>Remove the filter by hand.</i> 	Amovible et réutilisable <i>Removable and reusable</i>

Carte électronique de commande / *Electronic control board*

Retirez les couvercles avec les outils appropriés et retirez le circuit imprimé. / *Remove the covers with appropriate tools and take out the PCB.*

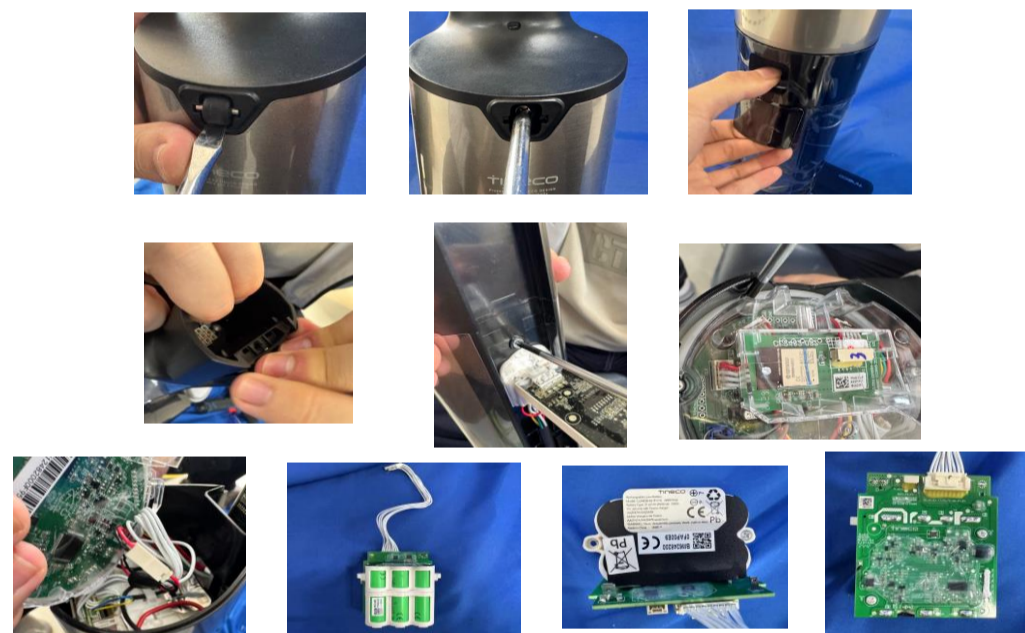
Amovible et réutilisable
Removable and reusable



Carte électronique de puissance / *Power electronic card*

Retirez les couvercles avec les outils appropriés et retirez le circuit imprimé. / *Remove the covers with appropriate tools and take out the PCB.*

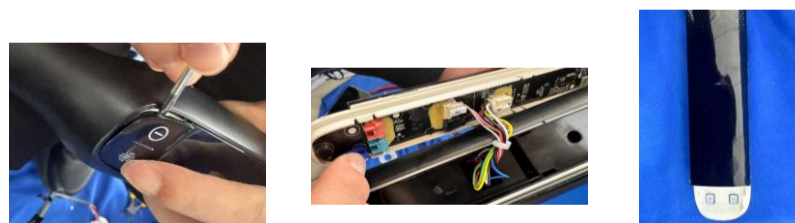
Amovible et réutilisable
Removable and reusable



Afficheur / *Displays*

Retirez et ouvrez le couvercle en utilisant les outils appropriés et déconnectez manuellement les connexions électriques. Retirer le PCB d'affichage / *Remove and open the cover using appropriate tools, and manually disconnect the electrical connections. Remove the display PCB*

Amovible et réutilisable
Removable and reusable



Manette/actionneur de variateur de vitesse (partie mécanique) / *Switch power variator (mechanical part)*

Retirez et ouvrez le couvercle en utilisant les outils appropriés. Déconnectez la connexion électrique, puis retirez le PCB. / *Remove and open the cover using appropriate tools. Disconnect the electrical connection and then remove the PCB.*

Amovible et réutilisable
Removable and reusable



<p>Poignée / <i>Handle</i></p>	<p>Maintenez enfoncé le bouton de libération à l'arrière de l'appareil, puis tirez la poignée vers le haut. / <i>Press and hold the release button on the back of the appliance, then pull the handle upwards.</i></p> <div data-bbox="730 338 1566 528"> </div>	<p>Amovible et réutilisable <i>Removable and reusable</i></p>
<p>Flexible / <i>Hose</i></p>	<p>Retirez les vis avec un tournevis et tournevis fentu et ouvrez le bôitier de la brosse à sol. / <i>Use a screwdriver and slotted screwdriver to remove the screws and open the brush cover</i></p> <div data-bbox="600 700 1583 1139"> </div>	<p>Amovible et réutilisable <i>Removable and reusable</i></p>
<p>Roulettes/roues / <i>Wheels</i></p>	<p>Sortir les roulettes avec l'outils adapté. / <i>Take out the wheels with the appropriate tool.</i></p> <div data-bbox="781 1285 1360 1938"> </div>	<p>Amovible et réutilisable <i>Removable and reusable</i></p>



Rapport/Report: SHES260100040671

Critère n°3 -
DISPONIBILITE DES PIECES DETACHEES
AVAILABILITY OF DETACHEES PIECES

Produit/ Product:	Nettoyeur de sol sans fil / Cordless Floor Wa	Marque/ Mark:	Tineco
Référence/ Reference:	FW700200DE	Date/ Date:	2026/3/25

ANNEXE 1 / Annex 1

	Producteur <i>Producer</i>					Distributeurs de pièces détachées <i>Spare parts dispensers</i>					Réparateurs <i>Repairers</i>					Consommateurs <i>Consumers</i>				
	Années de disponibilité/ <i>Years of availability</i>																			
	0 à 8	9 à 10	12 à 13	13 ou plus	Pièces absente/ <i>Part not included</i>	0 à 8	9 à 10	12 à 13	13 ou plus	Pièces absente/ <i>Part not included</i>	0 à 8	9 à 10	12 à 13	13 ou plus	Pièces absente/ <i>Part not included</i>	0 à 8	9 à 10	12 à 13	13 ou plus	Pièces absente/ <i>Part not included</i>
Pièces liste 2/ <i>List 2 parts</i>																				
Nombre de points/ <i>Number of points</i>																				
Batterie / <i>Battery</i>	0	9	11	13	13	0	9	11	13	13	0	9	11	13	13	0	9	11	13	13
Moteur d'aspiration / <i>Main Motor</i>	0	9	11	13	13	0	9	11	13	13	0	9	11	13	13	0	9	11	13	13
Rouleau brosse / <i>Brush Bar</i>	0	9	11	13	13	0	9	11	13	13	0	9	11	13	13	0	9	11	13	13
Réceptacle à poussière ou trappe d'accès au sac / <i>Dust Collector or bag access trap</i>	0	9	11	13	13	0	9	11	13	13	0	9	11	13	13	0	9	11	13	13
Chargeur / <i>Charger</i>	0	9	11	13	13	0	9	11	13	13	0	9	11	13	13	0	9	11	13	13

Total sous-critère 3.1: 260 /260

Sub criterion total 3.1:

Note /10: 10.0

Critère n°3 -
DISPONIBILITE DES PIECES DETACHEES
AVAILABILITY OF DETACHEES PIECES

Produit/ <i>Product:</i>	Nettoyeur de sol sans fil / Cordless Floor Wa	Marque/ <i>Mark:</i>	Tineco
Référence/ <i>Reference:</i>	FW700200DE	Date/ <i>Date:</i>	2026/3/25

Sous-critère 3.2. Engagement du producteur sur la durée de disponibilité des pièces de la liste 1
Sub-criterion 3.2. Producer commitment on the duration of availability of List 1 parts

	Producteur <i>Producer</i>					Distributeurs de pièces détachées <i>Spare parts dispensers</i>					Réparateurs <i>Repairers</i>					Consommateurs <i>Consumers</i>				
	Années de disponibilité/ <i>Years of availability</i>																			
	0 à 8	9 à 10	12 à 13	13 ou plus	Pièces absente/ <i>Part not included</i>	0 à 8	9 à 10	12 à 13	13 ou plus	Pièces absente/ <i>Part not included</i>	0 à 8	9 à 10	12 à 13	13 ou plus	Pièces absente/ <i>Part not included</i>	0 à 8	9 à 10	12 à 13	13 ou plus	Pièces absente/ <i>Part not included</i>
Pièces liste 1/ <i>List 1 Parts</i>	Nombre de points/ <i>Number of points</i>																			
Tube / <i>Wand</i>	0	9	11	13	13	0	9	11	13	13	0	9	11	13	13	0	9	11	13	13
Filtres et préfiltres / <i>Filter / Pre-filter</i>	0	9	11	13	13	0	9	11	13	13	0	9	11	13	13	0	9	11	13	13
Carte électronique de commande / <i>Electronic control board</i>	0	9	11	13	13	0	9	11	13	13	0	9	11	13	13	0	9	11	13	13
Carte électronique de puissance / <i>Power electronic card</i>	0	9	11	13	13	0	9	11	13	13	0	9	11	13	13	0	9	11	13	13
Afficheur/ <i>Displays</i>	0	9	11	13	13	0	9	11	13	13	0	9	11	13	13	0	9	11	13	13
Manette/actionneur de variateur de vitesse (partie mécanique) / <i>Switch power variator</i>	0	9	11	13	13	0	9	11	13	13	0	9	11	13	13	0	9	11	13	13
Poignée / <i>Handle</i>	0	9	11	13	13	0	9	11	13	13	0	9	11	13	13	0	9	11	13	13
Flexible / <i>Hose</i>	0	9	11	13	13	0	9	11	13	13	0	9	11	13	13	0	9	11	13	13
Roulettes/roues / <i>Wheels</i>	0	9	11	13	13	0	9	11	13	13	0	9	11	13	13	0	9	11	13	13

Total sous-critère 3.2 / *Sub criterion total 3.2:*

468 /468

Note /10: **10.0**



**Critère n°3 -
DISPONIBILITE DES PIECES DETACHEES
AVAILABILITY OF DETACHEES PIECES**

Produit/ <i>Product:</i>	Nettoyeur de sol sans fil / Cordless Floor Wa	Marque/ <i>Mark:</i>	Tineco
Référence/ <i>Reference:</i>	FW700200DE	Date/ <i>Date:</i>	2026/3/25

Sous-critère 3.3. Délai de livraison des pièces de la liste 2
Sub-criterion 3.3. Time to deliver parts from List 2

	Producteur <i>Producer</i>					Distributeurs de pièces détachées <i>Spare parts dispensers</i>					Réparateurs <i>Repairers</i>					Consommateurs <i>Consummers</i>				
	Jours de livraison/ <i>Delivery days</i>																			
	11 et plus	6 à 10	4 à 5	1 à 3	Pièces absente/ <i>Part not included</i>	11 et plus	6 à 10	4 à 5	1 à 3	Pièces absente/ <i>Part not included</i>	11 et plus	6 à 10	4 à 5	1 à 3	Pièces absente/ <i>Part not included</i>	11 et plus	6 à 10	4 à 5	1 à 3	Pièces absente/ <i>Part not included</i>
Pièces liste 2/ <i>List 2 parts</i>	Nombre de points/ <i>Number of points</i>																			
Batterie / <i>Battery</i>	0	1	2	3	3	0	1	2	3	3	0	1	2	3	3	0	1	2	3	3
Moteur d'aspiration / <i>Main Moter</i>	0	1	2	3	3	0	1	2	3	3	0	1	2	3	3	0	1	2	3	3
Rouleau brosse / <i>Brush Bar</i>	0	1	2	3	3	0	1	2	3	3	0	1	2	3	3	0	1	2	3	3
Réceptacle à poussière ou trappe d'accès au sac / <i>Dust Collector or bag access trap</i>	0	1	2	3	3	0	1	2	3	3	0	1	2	3	3	0	1	2	3	3
Chargeur / <i>Charger</i>	0	1	2	3	3	0	1	2	3	3	0	1	2	3	3	0	1	2	3	3

Total sous-critère 3.3:
Sub criterion total 3.3: 60 /60
Note /10: 10.0

Critère n°3 -
DISPONIBILITE DES PIECES DETACHEES
AVAILABILITY OF DETACHEES PIECES

Produit/ <i>Product:</i>	Nettoyeur de sol sans fil / Cordless Floor Washer	Marque/ <i>Mark:</i>	Tineco
Référence/ <i>Reference:</i>	FW700200DE	Date/ <i>Date:</i>	2026/3/25

Sous-critère 3.4. Délai de livraison des pièces de la liste 1
Sub-criterion 3.4. Time to deliver parts from List 1

	Producteur <i>Producer</i>					Distributeurs de pièces détachées <i>Spare parts dispensers</i>					Réparateurs <i>Repairers</i>					Consommateurs <i>Consumers</i>				
	Jours de livraison/ <i>Delivery days</i>																			
	11 et plus	6 à 10	4 à 5	1 à 3	Pièces absentes/ <i>Part not included</i>	11 et plus	6 à 10	4 à 5	1 à 3	Pièces absentes/ <i>Part not included</i>	11 et plus	6 à 10	4 à 5	1 à 3	Pièces absentes/ <i>Part not included</i>	11 et plus	6 à 10	4 à 5	1 à 3	Pièces absentes/ <i>Part not included</i>
Pièces liste 1/ <i>List 1 Parts</i>	Nombre de points/ <i>Number of points</i>																			
Tube / <i>Wand</i>	0	1	2	3	3	0	1	2	3	3	0	1	2	3	3	0	1	2	3	3
Filtres et préfiltres / <i>Filter / Pre-filter</i>	0	1	2	3	3	0	1	2	3	3	0	1	2	3	3	0	1	2	3	3
Carte électronique de commande / <i>Electronic control board</i>	0	1	2	3	3	0	1	2	3	3	0	1	2	3	3	0	1	2	3	3
Carte électronique de puissance / <i>Power electronic card</i>	0	1	2	3	3	0	1	2	3	3	0	1	2	3	3	0	1	2	3	3
Afficheur/ <i>Displays</i>	0	1	2	3	3	0	1	2	3	3	0	1	2	3	3	0	1	2	3	3
Manette/actionneur de variateur de vitesse (partie mécanique) / <i>Switch power variator (mechanical part)</i>	0	1	2	3	3	0	1	2	3	3	0	1	2	3	3	0	1	2	3	3
Poignée / <i>Handle</i>	0	1	2	3	3	0	1	2	3	3	0	1	2	3	3	0	1	2	3	3
Flexible / <i>Hose</i>	0	1	2	3	3	0	1	2	3	3	0	1	2	3	3	0	1	2	3	3
Roulettes/roues / <i>Wheels</i>	0	1	2	3	3	0	1	2	3	3	0	1	2	3	3	0	1	2	3	3

Total sous-critère 3.4 / *Sub criterion total 3.4:*

108 /108

Note /10: **10.0**

Critère n°4 -
PRIX DES PIÈCES DÉTACHÉES
PRICE OF PARTS DETACHEES

Produit/ <i>Product:</i>	Nettoyeur de sol sans fil / Cordless Floor Washer	Marque/ <i>Mark:</i>	Tineco
Référence/ <i>Reference:</i>	FW700200DE	Date/ <i>Date:</i>	2026/3/25

ANNEXE 1 / *Annex 1*

Méthode de calcul / *Calculation method:*

$$\begin{matrix} \text{Ratio} & = & \text{Prix de la pièce / prix du produit neuf} \\ \text{Ratio} & & \text{Price of the part / price of the new product} \end{matrix}$$

Attribution de points/ *Awarding of points:*

Ratio	0.1	0.11	0.12	0.13	0.14	0.15	0.16	0.17	0.18	0.19	0.2	0.21	0.22	0.23	0.24	0.25
Points	100	95	90	85	80	75	70	65	60	55	50	45	40	35	30	25

Ratio	0.26	0.27	0.28	0.29	0,3 et plus
Points	20	15	10	5	0

Total des points obtenus:

Total points obtained:

Note /10: 10.0

Critère n°5 -
CRITERE SPECIFIQUE
SPECIAL CRITERE

Produit/ <i>Product:</i>	Nettoyeur de sol sans fil / Cordless Floor Washer	Marque/ <i>Mark:</i>	Tineco
Référence/ <i>Reference:</i>	FW700200DE	Date/ <i>Date:</i>	2026/3/25

ANNEXE 1 / ANNEX 1

Sous-critère 5.1. Assistance à distance sans frais.

Sub-criterion 5.1. Remote support at no cost.

Type d'assistance à distance <i>Type of remote assistance</i>	Réparateurs <i>Repairers</i>		Consommateurs <i>Consumers</i>			
	Aucun <i>No</i>	Informations à jour sur site <i>Updated information on site</i>	Aucun <i>No</i>	Informations à distance <i>Remote information</i>	Aide au diagnostic à distance <i>Remote diagnostic assistance</i>	Aide à la réparation à distance <i>Remote repair assistance</i>
Nombre de points <i>Numbers of points</i>	0	1	0	1	2	4

Total sous-critère 5.2:

Sub criterion total 5.2: 5 / 5

Note /10: 10.0



Etiquette indice calculé

Produit/ <i>Product</i> :	Nettoyeur de sol sans fil / Cordless Floor Washer	Marque/ <i>Mark</i> :	Tineco
Référence/ <i>Reference</i> :	FW700200DE	Date/ <i>Date</i> :	2026/3/25



8,5

/10

ANALYSE DE RÉPARABILITÉ

Code couleur:
Color code:

Pantone 347 C

RVB : 0-148-67

CMJN : 84-13-94-2

Typographie:
Typography:

Marianne