

Mini Prise Wi-Fi intelligente

Modèle : Tapo P100

Live Smarter



Commande à distance



Calendrier & Minuterie



Contrôle vocal



Configuration facile



Away Mode



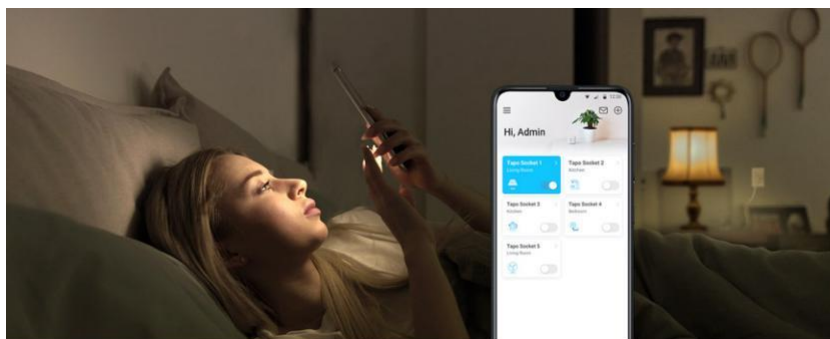
Partage d'appareils



// Points Forts

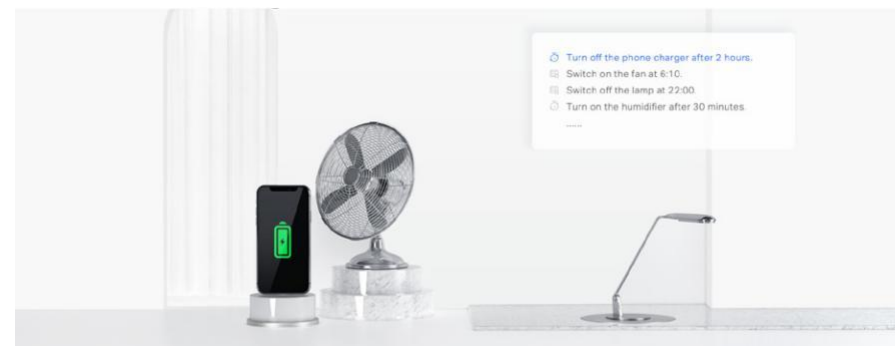
Commandable de n'importe où

Avec Avantage cloud, activez/désactivez instantanément les appareils connectés où que vous soyez via l'application Tapo. Conçu pour faciliter votre vie et aider à éliminer les dangers potentiels pour la sécurité.



Vivre plus intelligemment en Préréglage du temps

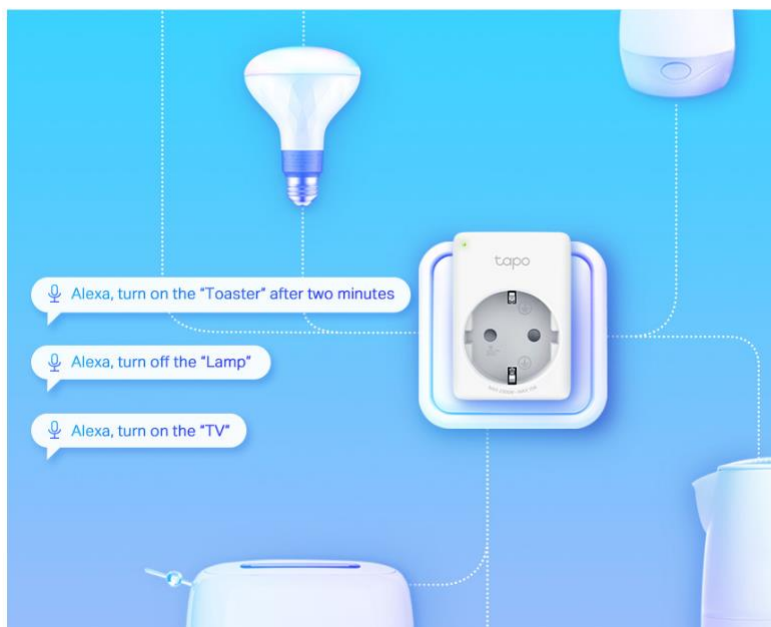
Les fonctionnalités de planification et de minuterie vous permettent de créer des plans hebdomadaires d'horaire et de compte à rebours. Tous vos appareils électroniques connectés fonctionneront automatiquement à votre heure prédéfinie, ce qui vous permet d'économiser votre vie, votre plus pratique et votre économie d'énergie.



// Points Forts

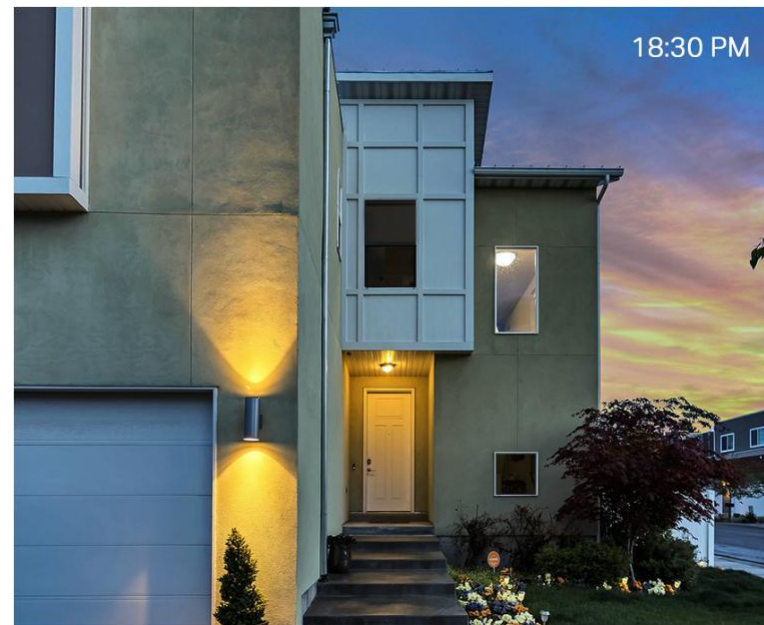
Libérez vos mains avec le contrôle vocal

Vous pouvez utiliser Amazon Alexa ou Google Assistant pour contrôler vos appareils avec des commandes vocales comme « **Alexa, allumez le grille-pain s'il vous plaît** ».



Un moyen de dissuasion pour votre maison

Away Mode, une fonctionnalité qui simule intelligemment quelqu'un qui est à la maison en tournant l'appareil branché (comme une lampe) sur et hors tension, il semble que quelqu'un est à la maison lorsque vous êtes sur de longs voyages pour garder les gens avec une mauvaise intention.



*Aucun Hub ou accessoires séparés ne sont requis.

// Fonctionnalités

- **Télécommande** – Activez/désactivez instantanément les périphériques connectés où que vous soyez via l'application Tapo.
- **Planification** – Prédéfini une planification pour gérer automatiquement les périphériques.
- **Minuterie** - Créez des listes de minuterie de compte à rebours pour l'électronique connectée.
- **Contrôle vocal** – Gérez votre prise intelligente avec des commandes vocales via Amazon Alexa ou l'Assistant Google.
- **Mode d'absence** – Allume et éteint automatiquement les appareils à différents moments pour donner l'impression que quelqu'un est à la maison.
- **Conception compacte** - Mini-taille pour éviter de bloquer les prises adjacentes.
- **Configuration et utilisation faciles** - Aucun hub requis, configuré rapidement et géré facilement grâce à l'application gratuite. La technologie d'intégration Bluetooth simplifie la configuration pour une connexion plus rapide.
- **Partage d'appareils** - Partagez facilement les autorisations de gestion avec chaque membre de votre famille.
- **Ignifuge*** - Matériaux ignifuges PC Aider à minimiser les risques de combustion.

*Fabriqué avec des matériaux ignifuges V-0 (UL94).

// Spécifications

Généralités

- LED Bouton: LED d'état, bouton d'alimentation
- Matériel : PC
- Alimentation : AC 220-240 V~50/60 Hz 10 A
- Charge maximale : 2300 W, 10 A
- Protocole: IEEE 802.11b/g/n, Bluetooth 4.2
- Fonction sans fil : client sans fil
- Wi-Fi : 2,4 GHz
- Configuration requise : Android 4.4 ou version ultérieure, iOS 9.0 ou supérieure

LED de statut

Bouton
d'alimentation



Prise-



Wireless

Normes: IEEE 802.11b, 802.11g, 802.11n

Fréquence : 2.400-2.4835 GHz

- Taux de signal : 72 Mbps à 2,4 GHz
- Transmit Power: <20dBm (EIRP)

Sécurité sans fil : pas de sécurité ; WPA/WPA2 ;
Chiffrements WPA-PSK/WPA2-PSK

Autres

Contenu du package :

- Mini Smart Wi-Fi Socket Tapo P100
- Guide de démarrage rapide

- Température de fonctionnement : 0 °C–35 °C
- Humidité de fonctionnement : 10%–90%RH, Pas de condensation
- Dimensions : 2.0* 2.8* 1.6 in (51*72.0*40 mm)

Certifications : CE, RoHS

Bluetooth est uniquement utilisé pour l'intégration.

*La puissance totale de l'équipement électrique connecté ne doit pas dépasser le courant de charge maximal (10 A).

*S'il vous plaît ne pas utiliser dans les environnements humides ou à l'extérieur.

Pour plus d'informations, veuillez visiter ; <https://www.tapo.com/>

Les spécifications peuvent être modifiées sans préavis. TP-Link est une marque déposée de TP-Link

Technologies Co., Ltd. D'autres marques et noms de produits sont des marques de commerce ou des marques déposées leurs titulaires respectifs. Copyright ©2019 TP-Link Technologies Co., Ltd. Tous droits réservés.