



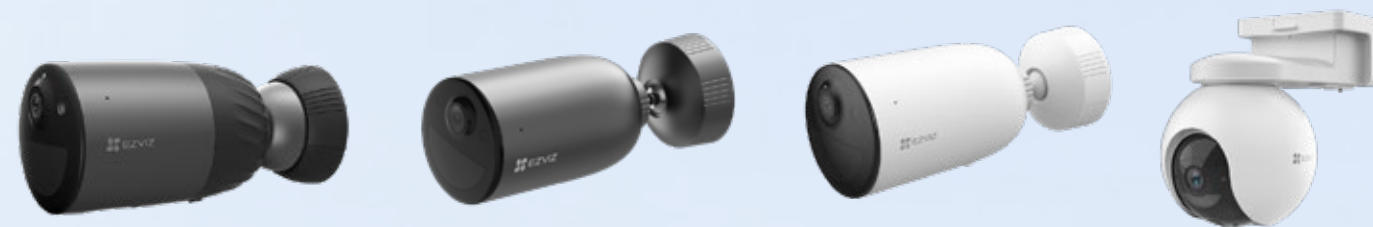
Panneau solaire avec stockage sur batterie

24W

**Transforme, stocke et
utilise efficacement
l'énergie du soleil**



*Conçu pour charger toutes
les caméras extérieures
sur batterie EZVIZ*



Principales caractéristiques

- **Grande capacité de batterie intégrée** : En tant que batterie externe de 75Wh qui convertit l'énergie solaire pour charger les caméras de sécurité, elle élimine l'anxiété de la batterie déchargée même si vous vivez dans une région nuageuse.
- **Double Charging Ports**: It powers two battery cameras at the same time to ensure all-around protection.
- **High-performance Monocrystalline Silicon**: Le panneau solaire utilise des cellules solaires au silicium monocristallin pour charger vos caméras sur batterie avec un taux de conversion à haut rendement pouvant atteindre 23 %.
- **Surveillance de l'état de la batterie**: Lorsqu'il est connecté aux caméras sur batterie EZVIZ qui prennent en charge la communication Bluetooth, le panneau solaire certifié assure une gestion correcte de l'alimentation via l'application EZVIZ.
- **Conception résistante aux intempéries**: Doté d'un cadre durable et de vis en acier inoxydable, le panneau solaire résiste facilement à la pluie, à la poussière, à la neige et au soleil.
- **Conçu pour une protection polyvalente**: Lorsque vous travaillez avec les caméras sur batterie EZVIZ, il est utile de réduire les limites et de réduire le travail humain dans les grands jardins, les fermes, les zones de camping, les sites de construction, etc.

Une protection 24/7 alimentée par l'énergie verte

Le panneau solaire peut être d'une grande aide pour simplifier votre utilisation d'une caméra extérieure sur batterie EZVIZ, car il fournit de l'énergie verte 24 heures sur 24 pour vous éviter d'avoir à recharger votre appareil. Contrairement à un panneau solaire ordinaire qui s'arrête de fonctionner par temps nuageux, il stocke jusqu'à 75Wh d'énergie à bord pour permettre à votre caméra de fonctionner plus longtemps.



Efficacité de conversion

23%

Puissance de charge

24W

Performance attendue

lors de l'alimentation de la caméra sur batterie EB8

Capacité totale de la batterie

75Wh+38Wh

On Solar Panel On EB8 Camera

Temps de charge total

4.7h

Estimation de l'utilisation de la caméra

60 hours

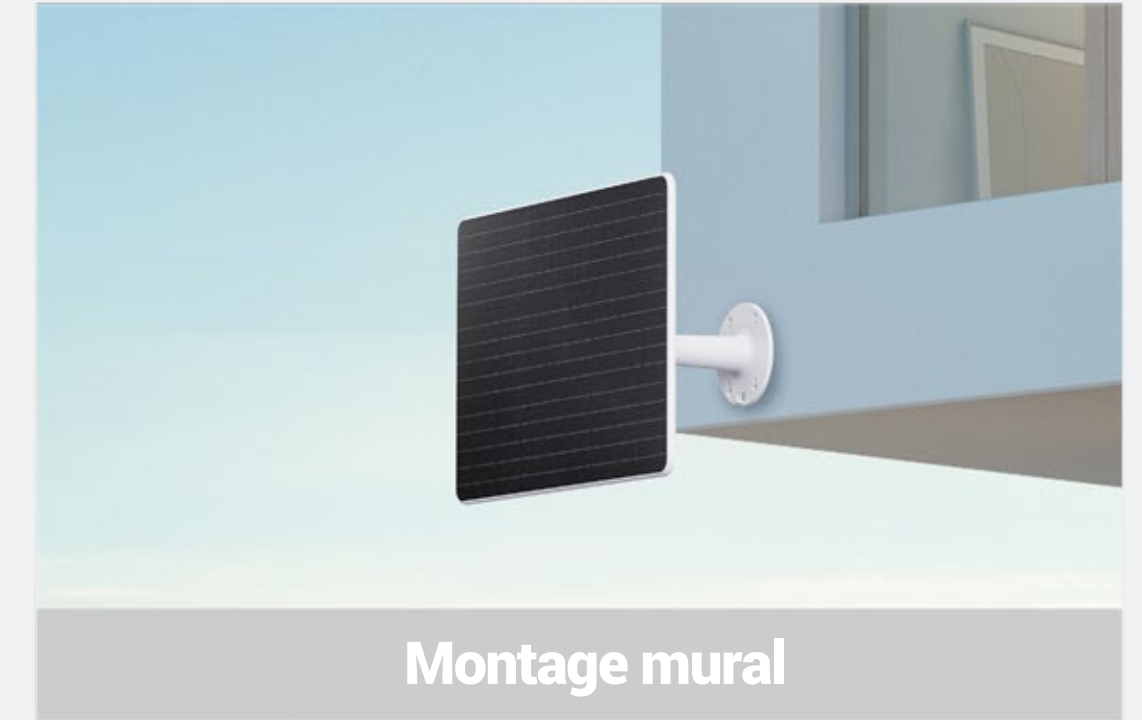
Double puissance de charge, double protection de la maison

Le panneau solaire peut être connecté à deux caméras alimentées par batterie et les charger simultanément. Installez votre caméra de sécurité là où vous en avez besoin, puis trouvez un endroit ensoleillé pour installer le panneau solaire à l'aide des câbles de 3 mètres de long fournis.



Installation facile et flexible

Le support de montage réglable et polyvalent permet de choisir le meilleur emplacement pour optimiser l'exposition au soleil.



Un accessoire essentiel pour les activités de plein air

Compagnon idéal des caméras sur batterie EZVIZ qui surveillent de plus grandes surfaces, le panneau solaire permet de réduire considérablement le travail humain et la facture d'énergie.



L'efficacité réelle de la charge peut être légèrement supérieure ou inférieure en fonction de l'intensité de la lumière du soleil et d'autres facteurs environnementaux.

Actuellement, seuls les modèles suivants prennent en charge la communication Bluetooth : EB3-R200, BC1c-R100, CB5-R100, EB5-R100. La liste peut s'allonger au fur et à mesure que EZVIZ lance d'autres produits à l'avenir. Veuillez vérifier la compatibilité avant d'acheter.

Les données sont calculées lorsque le panneau solaire charge à la fois une caméra extérieure EB8 sur batterie panoramique et inclinable et lui-même, d'une batterie faible à une batterie pleine, à condition qu'aucune activité consommatrice d'énergie de la caméra (y compris la détection, l'enregistrement vidéo, les actions de panoramique et d'inclinaison, etc.) ne se déclenche durant cette période. Le processus de collecte de données se déroule dans les conditions standard de test (STC) : AM=1.5, 25 °C, 1000W/m², SMQ.

Les données sont calculées lorsque le panneau solaire a complètement chargé sa batterie embarquée et alimente une caméra extérieure EB8 sur batterie panoramique et inclinable complètement chargée, à condition que l'EB8 soit réglée sur le mode d'enregistrement permanent. En cas d'utilisation différente de la caméra ou d'autres modèles de caméras à batterie, l'estimation des heures d'utilisation de l'énergie peut varier.

Spécifications Modèle CS-PBC24-R100-20AH

Paramètre de performance

Tension en circuit ouvert	18.4V (-5%, +10%)
Courant de court-circuit	1.65A (-5%, +10%)
Tension d'alimentation	15.3V (-5%, +10%)
Courant d'alimentation maximum	1.57A (-5%, +10%)
Puissance max.	24W
Capacité de la batterie	75Wh (14,6V 5000mAh) batterie rechargeable, la durée de vie de la batterie varie en fonction des réglages, de
Interface	Un port d'entrée Type-C, deux ports de sortie USB-A
Efficacité de transformation	23%
Classe IP	IP65

Généralités


Conditions de fonctionnement	De -20 °C à 60 °C, humidité de 90 % ou moins (sans condensation)
Alimentation électrique	DC 5V/2A
Matériaux	Cellule en silicium monocristallin à haut
Dimension du produit	220.6 × 300 × 440 mm (8.69 × 11.81 × 17.32 inch)
Dimensions de l'emballage	480 × 115 × 340 mm (18.90 × 4.53 × 13.38 inch)
Poids	Poids net: 2,1 kg Avec package: 3,06 kg

Le coffret comprend

- Panneau solaire avec stockage de batterie
- Support de montage réglable
- Vis de capuchon de tête hexagonale
- Gabarit de perçage
- Transformateur Type-C vers Micro USB (× 2)
- Support de montage (× 2)
- Câble d'alimentation (× 2)
- Clé à molette en L
- Kit de vis
- Documents d'informations réglementaires (x2)
- Guide de démarrage rapide

Certifications

CE / REACH / WEEE / RoHS

Specifications are subject to change without notice. "  ", "EZVIZ" and other trademarks and logos are the properties of EZVIZ in various jurisdictions.