

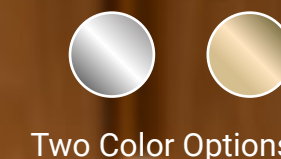


# HP2

## Judas connecté sans fil

### Recevez vos visiteurs, où que vous soyez

Fini le temps où vous deviez vous pencher pour regarder à travers le petit judas de votre porte. Le HP2, avec sa caméra compacte et son écran intérieur, vous permet de voir ce qui se passe en un coup d'œil – même à distance via votre téléphone. Alimenté par une batterie intégrée, le HP2 offre un design discret, une installation facile, une meilleure visibilité et une protection renforcée, le tout dans un kit simple élégant



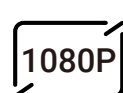
Two Color Options



Vision en direct  
de n'importe où



Écran couleur  
intérieur de 4,3 pouces



Résolution 1080p



Angle de vue  
large de 146°



Batterie lithium  
rechargeable de  
2 200 mAh



Prise en charge  
du Wi-Fi 2,4 GHz



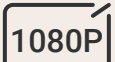
Installation  
facile



S'adapte aux  
trous de 14-26 mm

## Transformez votre judas en une caméra grand angle et nette

Fini les inquiétudes liées à un judas étroit. Grâce à l'objectif intelligent du HP2, vous pouvez désormais voir une image beaucoup plus large et nette de ceux qui passent devant votre porte. Que ce soit le visage du livreur ou ce qu'il tient dans les mains, vous ne manquerez plus rien

 Résolution 1080p

 Angle de vue large de 146°

 Grande ouverture F1.6



## Conçu pour s'intégrer naturellement

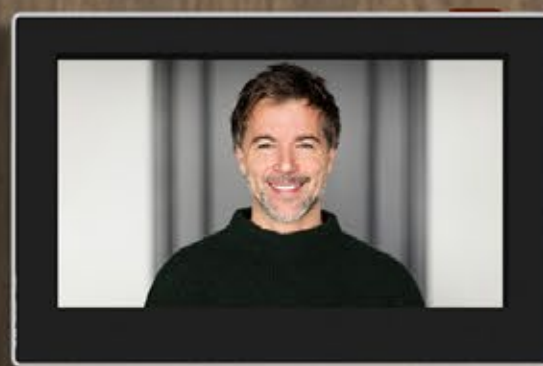
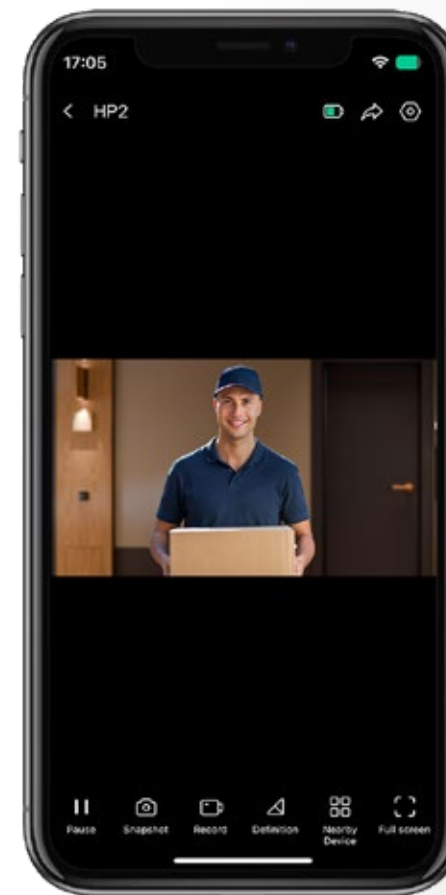
Cette caméra compacte offre deux choix de couleur pour s'intégrer discrètement dans votre porte, sans être intrusif visuellement. Elle s'installe facilement en remplaçant simplement le judas existant, sans nécessiter de modifications permanentes ou dommageables à votre porte. De plus, elle renforce la protection de votre vie privée : une fois le HP2 installé, les passants ne peuvent plus regarder à travers le trou.



## La sécurité de votre porte d'entrée est désormais à portée de main

---

Que vous soyez en train de faire des courses ou simplement trop paresseux pour vous lever du canapé, utilisez simplement votre téléphone pour vérifier les activités dans le couloir. Sur l'application EZVIZ, vous pouvez facilement charger la vidéo en direct pour toujours rester informé.



4.3"

Angle de vue large de 146°

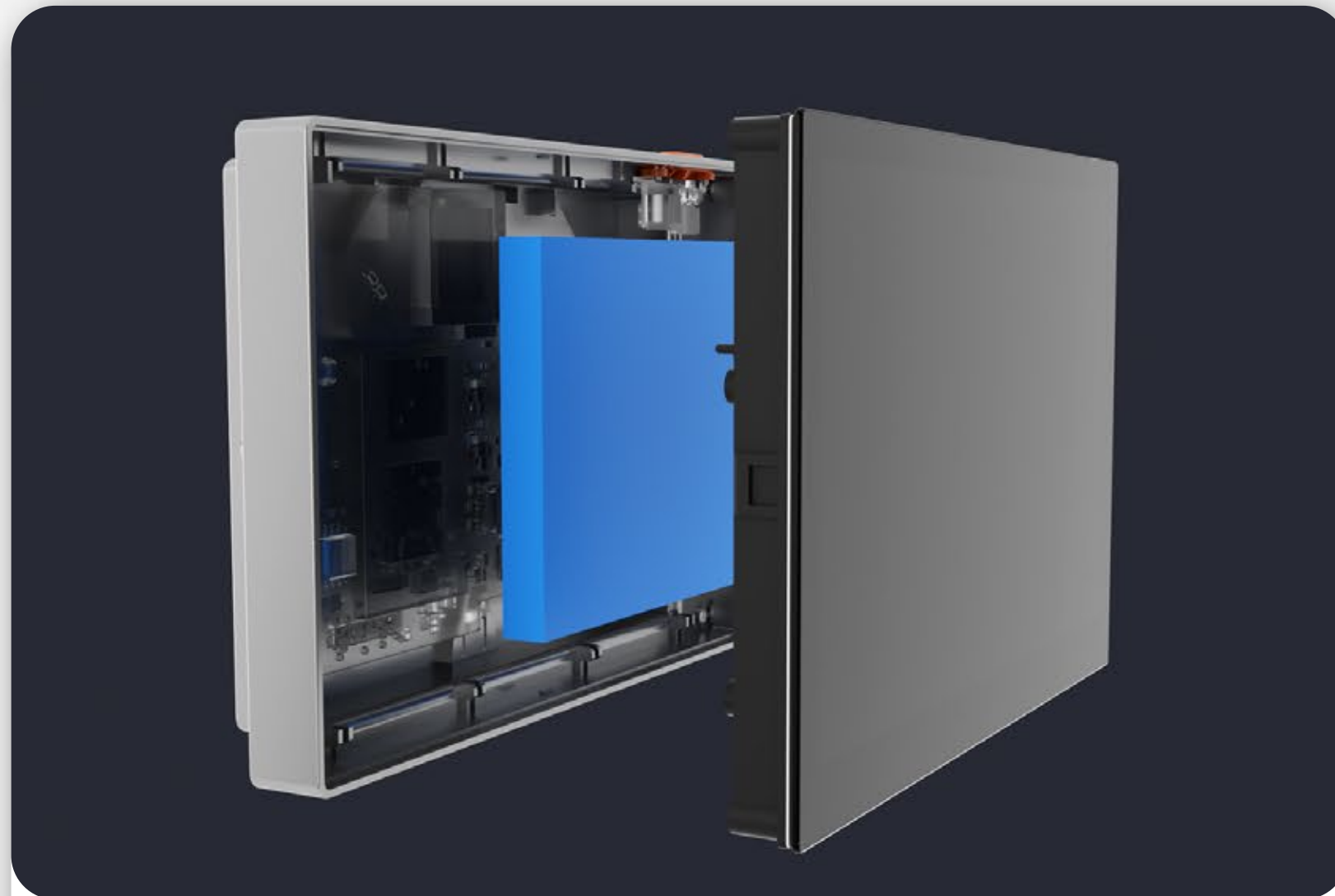
## Un grand écran pour une visibilité plus étendue et facile

---

Avec le HP2, vous n'avez plus besoin d'aller jusqu'à la porte avant de savoir qui frappe. Avec le grand écran couleur de 4,3 pouces à l'intérieur, vous pouvez voir les flux en direct et identifier facilement les visiteurs même à distance.<sup>1</sup>

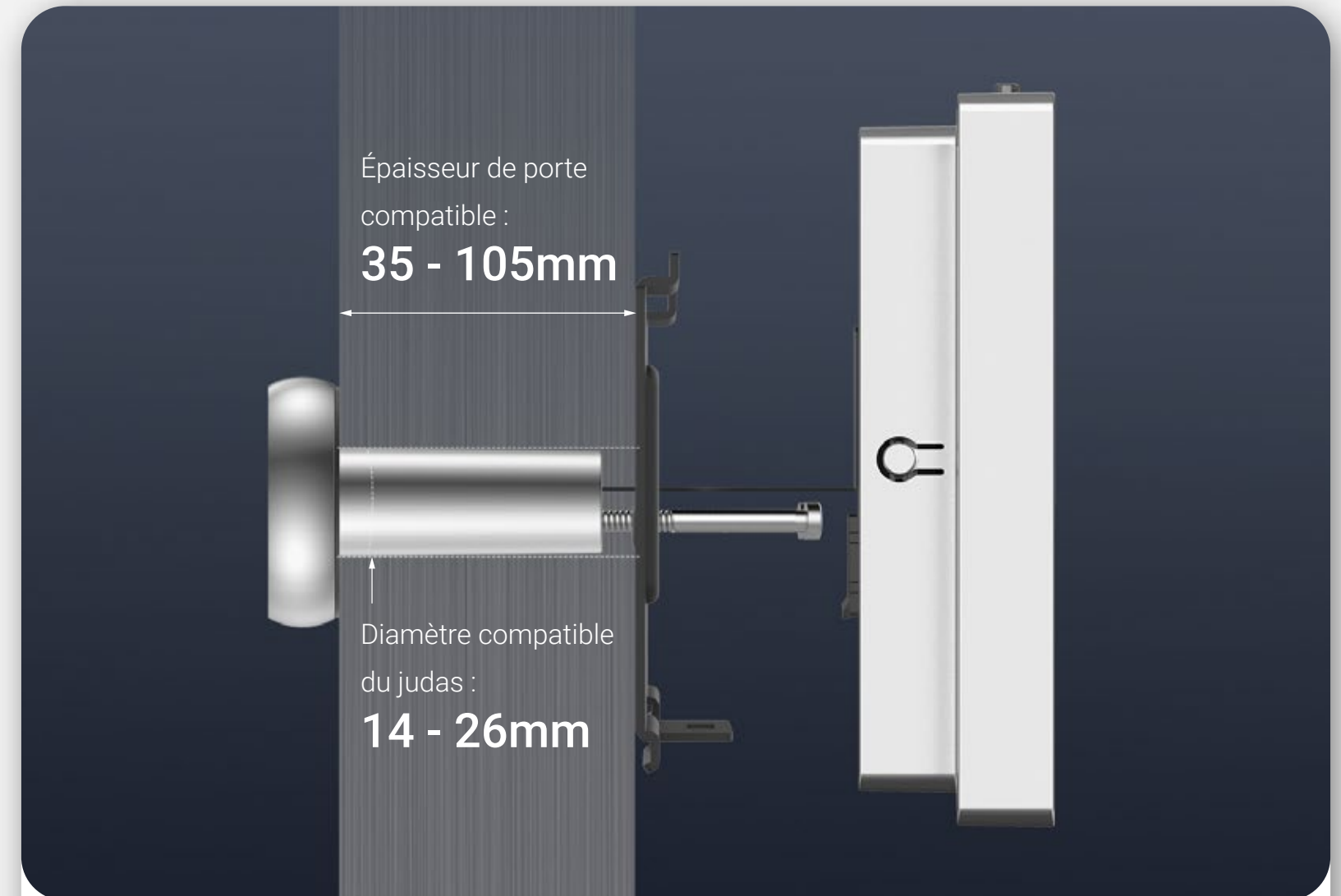


## Un design réfléchi : plus de vision moins d'inquiétude



### Conçu pour une sécurité durable

Pour votre sécurité 24h/7j, le HP2 utilise une batterie intégrée avec une autonomie relativement longue, vous n'avez donc pas besoin de la recharger fréquemment.



### Conçu pour s'adapter de manière plus facile et plus solide

Le HP2 s'installe facilement, sans besoin de câblage complexe ou d'outils compliqués, pourvu qu'il y ait un trou compatible sur votre porte. Vous pouvez le mettre en place en un rien de temps, par vous-même.

Pour que l'écran intérieur rende les flux vidéo en direct, les utilisateurs doivent d'abord allumer l'écran avec le bouton physique sur le corps de l'appareil.

# Spécifications CS-HP2-R100-6E2WB-GD CS-HP2-R100-6E2WB-GR

## Paramètres d'installation

Diamètre du trou de support 14 à 26 mm

Diamètre de la porte support 35 à 105 mm

## Paramètres de la caméra

Capteur	CMOS à balayage progressif 1/3"
Objectif	2,0 mm @ F1.6, Angle de vision (diagonal) : 146°
Résolution maximale	1080p / 2MP
Fréquence d'images vidéo	15fps

## Interface

Boutons	1. Bouton d'activation de l'écran (bouton de réinitialisation)" 2. Bouton marche/arrêt
---------	---

## Réseau

Protocole	Protocole propriétaire EZVIZ Cloud
Visualisation vidéo	Visualisation vidéo locale et à distance
Fonctions générales	Chiffrement vidéo cloud et chiffrement d'image

## Sans fil

Norme Wi-Fi	IEEE802.11b, 802.11g, 802.11n
Plage de fréquence	2.4 GHz ~ 2.4835 GHz
Bande passante du canal	Prend en charge 20 MHz
Sécurité	64/128-bit WEP, WPA/WPA2, WPA-PSK/WPA2-PSK, WPS
Vitesse de transmission	11b: 11Mbps , 11g: 54Mbps, 11n: 150Mbps

## Généralités

Écran	Écran en couleur 4,3 pouces
Couleur	Argent/Doré
Conditions de fonctionnement	"-10°C à 45°C, humidité 95% maximum (sans condensation)
Alimentation électrique	DC5V±10%
Consommation électrique	Max. 2W
Dimensions	Écran : 1137520 mm (4,452,950,97 pouces) Judas : Diamètre de 32 mm (1,26 pouce)
Poids net	190g (6.7oz)

## Dans la boîte:

Ecran

Œil de bœuf

Base de montage

Vis (x8)

Câble d'alimentation

Informations réglementations (x2)

Guide de démarrage rapide

## Certifications

CE / WEEE / ROHS / REACH

Specifications are subject to change without notice. "EZVIZ" and other trademarks and logos are the properties of EZVIZ in various jurisdictions.