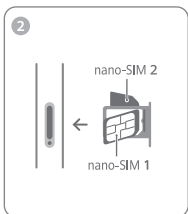
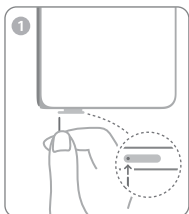
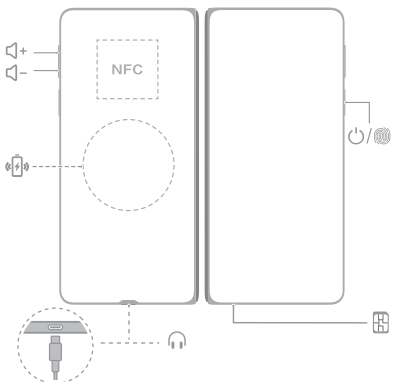


Quick Start Guide
Guide de démarrage rapide
Schnellstartanleitung
Guida di avvio rapido
Guía de inicio rápido
Guia de Início Rápido
Snelstartgids
Snabbstartguide
Kort startvejledning
Hurtigveiledning
Aloitusopas
Instrukcja obsługi
Trumpasis gidas
Īsā pamācība
Lühijuhend
Οδηγός γρήγορης έναρξης
Stručný návod k obsluze
Príručka so stručným návodom
Priročnik za hiter začetek
Gyorsútmutató
Vodič za brzi početak
Ghid de pornire rapidă
Кратко ръководство
Кратко упатство
Kratko uputstvo
Краткое руководство пользователя
Короткий посібник
Akıllı Telefon Hızlı Kullanım Kılavuzu
快速指南

Contents

| | |
|-----------------------|----|
| Device layout..... | 1 |
| English..... | 2 |
| Français..... | 3 |
| Deutsch..... | 5 |
| Italiano..... | 7 |
| Español..... | 8 |
| Português..... | 10 |
| Nederlands..... | 11 |
| Svenska..... | 13 |
| Dansk..... | 14 |
| Norsk | 16 |
| Suomi..... | 17 |
| Polski..... | 19 |
| Lietuvių | 21 |
| Latviešu | 23 |
| Eesti..... | 24 |
| Ελληνικά..... | 25 |
| Čeština..... | 27 |
| Slovenčina..... | 29 |
| Slovenščina..... | 30 |
| Magyar..... | 32 |
| Hrvatski..... | 34 |
| Română..... | 35 |
| Български..... | 37 |
| Македонски..... | 39 |
| Srpski..... | 40 |
| Русский | 42 |
| Українська..... | 43 |
| Türkçe..... | 45 |
| 简体中文..... | 49 |
| Europe Importers..... | 50 |



English

Before using the device, review and download the latest Quick Start Guide at <https://consumer.huawei.com/uk/support/>.

Go to **Settings** and enter the wireless network port (such as Wi-Fi, Bluetooth, or Mobile data) in the search box to enable or disable the corresponding feature.

This product only supports digital audio output via the USB Type-C port. Please use a digital audio device or digital-to-analogue audio device.

Safety Information



- To prevent possible hearing damage, do not listen at a high volume for long periods.
- Ideal temperatures: 0°C to 35°C for operating, -20°C to +45°C for storage.
- Avoid using the device in a dusty, damp, or dirty place, or near a magnetic field.
- The power plug is used as the disconnect device. For pluggable equipment, the socket-outlet shall be easily accessible. Use approved power adapters and chargers.
- Unplug the charger from the electric socket and from the device when not in use.
- Please consult your doctor and the device manufacturer to determine if using your device may interfere with the operation of your medical device.
- Do not attempt to replace the battery yourself — you may damage the battery, which could cause overheating, fire, and injury. The built-in battery in your device should be serviced by Huawei or an authorised service provider.
- Keep the battery away from fire, excessive heat, extremely low air pressure and direct sunlight. Do not place it on or in heating devices. Do not disassemble, modify, throw, or squeeze it. Do not insert foreign objects into it, submerge it in liquids, or expose it to external force or pressure, as this may cause it to leak, overheat, catch fire, or even explode.
- Ensure that the power adapter meets the requirements of IEC/EN 62368-1 and has been tested and approved according to national or local standards.
- Your device meets requirements of IPX8 (IEC 60529).
- The USB port can provide 5 V DC/1 A power to other equipment.
- Deactivating the power management function will increase energy consumption of the product.
- This device supports USB PD fast charging and HUAWEI SCP. The power delivered by the charger must be between min 5 Watts required by the radio equipment, and max 66 Watts in order to achieve the maximum charging speed.

Disposal and recycling information



The symbol on the product, battery, literature, or packaging means that the products and batteries should be taken to separate waste collection points designated by local authorities at the end of the lifespan. This will ensure that EEE waste is recycled and treated in a manner that conserves valuable materials and protects human health and the environment. For more information, please contact your local authorities, retailer, or household waste disposal service or visit the website <https://consumer.huawei.com/en/>.

RF Exposure Information

For the countries that adopt the SAR limit of 2.0 W/kg over 10 grams of tissue. The device complies with RF specifications when used near

your ear or at a distance of 0.50 cm from your body. The highest reported SAR value: Head SAR: 0.99 W/kg; body SAR: 1.29 W/kg.

EU Regulatory Conformance

Hereby, Huawei Device Co., Ltd. declares that this device ICL-LX9 is in compliance with the following Directive: RED 2014/53/EU, RoHS 2011/65/EU, ErP 2009/125/EC. The full text of the EU declaration of conformity, the detailed ErP information and most recent information about accessories & software are available at the following internet address: <https://consumer.huawei.com/certification>.

Restrictions in the 5 GHz band:

The 5150 to 5350 MHz frequency range is restricted to indoor use in: AT, BE, BG, CH, CY, CZ, DE, DK, EE, EL, ES, FI, FR, HR, HU, IE, IS, IT, LI, LT, LU, LV, MT, NL, NO, PL, PT, RO, SE, SI, SK, TR, UK(NI).

In accordance with the relevant statutory requirements in the UK, the 5150 to 5350 MHz frequency range is restricted to indoor use in the United Kingdom.

Frequency Bands and Power

GSM 900: 35.5 dBm, GSM 1800: 32.5 dBm, WCDMA900/2100: 25.7 dBm, LTE Band 1/3/7/8/20/28/34/38/40/42: 25 dBm, Bluetooth 2.4GHz: 20 dBm, Wi-Fi 2.4GHz: 20 dBm, Wi-Fi 5GHz: 5150-5250 MHz: 23 dBm, 5250-5350 MHz: 23 dBm, 5470-5725 MHz: 23 dBm, 5725-5850 MHz: 14 dBm, NearLink 2.4GHz: 10dBm, NFC 13.56 MHz: 42dB μ A/m @ 10m, Wireless Power Charging: 105-119kHz: 42dB μ A/m @ 10m, 119-135kHz: 66 descending 10 dB/dec above 119kHz dB μ A/m @ 10m, 135-140kHz: 42dB μ A/m @ 10m, 140-148kHz: 37.7dB μ A/m @ 10m

Français

Avant toute utilisation de l'appareil, veuillez prendre connaissance du Guide de démarrage rapide le plus récent, que vous pouvez télécharger depuis <https://consumer.huawei.com/fr/support/>.

Allez dans **Paramètres** et saisissez le port réseau sans fil (Wi-Fi, Bluetooth ou Données mobiles par exemple) dans le champ de recherche pour activer ou désactiver la fonctionnalité correspondante.

Ce produit ne prend en charge la sortie audio numérique que via le port USB Type-C. Veuillez utiliser un appareil audio numérique ou un appareil audio numérique à analogique.

Informations relatives à la sécurité

Cette section contient des informations importantes relatives à l'utilisation de votre appareil. Elle contient également des informations sur la manière d'utiliser votre appareil en toute sécurité. Veuillez lire attentivement ces informations avant d'utiliser votre appareil.

Précautions d'usage de l'appareil:

Veuillez respecter les restrictions d'usage spécifiques à certains lieux (hôpitaux, avions, stations-service, établissements scolaires...).

Pour les personnes porteuses d'implants électroniques (stimulateurs cardiaques, pompes à insuline, neurostimulateurs...), il est préférable de tenir l'appareil à une distance de 15 cm ou à l'opposé de l'implant pour les sources d'exposition les plus fortes comme les téléphones mobiles.

Pour réduire le niveau d'exposition au rayonnement, il est recommandé d'utiliser l'appareil dans de bonnes conditions de réception, lorsque les paramètres d'indication du signal affichent un signal complet de bonne réception, avec un kit mains libres ou un haut-parleur (si adapté à l'appareil) et en priorisant l'usage des données, SMS et MMS aux appels.

Il est recommandé d'éloigner les appareils du ventre des femmes enceintes et du bas ventre des adolescents.

Incitez vos enfants et adolescents à faire une utilisation modérée et raisonnée des appareils et notamment des téléphones mobiles si vous décidez de les équiper, par exemple, en évitant les communications nocturnes et en limitant la fréquence et la durée

des appels. Veiller également à les informer des moyens permettant de réduire l'exposition quand ils communiquent avec leur mobile. Pour réduire le risque d'accidents, nous vous rappelons qu'il est interdit d'utiliser un téléphone mobile tenu en main lors de la conduite d'un véhicule en circulation.



- L'écoute d'un baladeur musical à forte puissance peut endommager l'oreille de l'utilisateur et entraîner des troubles auditifs (surdité temporaire ou définitive, bourdonnements d'oreille, acouphènes, hyperacousie). Il est donc vivement recommandé de ne pas utiliser le baladeur à plein volume ni plus d'une heure par jour à volume moyen.
- Températures idéales : 0 °C à 35 °C en fonctionnement, -20 °C à +45 °C pour le stockage.
- Évitez d'utiliser l'appareil dans un endroit poussiéreux, humide ou sale, ou à proximité d'un champ magnétique.
- La fiche d'alimentation est utilisée comme dispositif de déconnexion. Pour les périphériques à brancher, la prise de courant doit être facilement accessible. Veuillez utiliser les adaptateurs d'alimentation et les chargeurs agréés.
- Débranchez le chargeur de la prise électrique et de l'appareil lorsque vous ne l'utilisez pas.
- Veuillez consulter votre médecin ainsi que le fabricant de l'appareil pour déterminer si l'usage de votre appareil est susceptible d'affecter le fonctionnement de votre dispositif médical.
- N'essayez pas de remplacer la batterie vous-même – vous pourriez l'endommager, ce qui pourrait provoquer une surchauffe, un incendie et des blessures. La batterie intégrée de votre appareil doit être réparée par Huawei ou un prestataire de service agréé.
- Tenez la batterie éloignée du feu, de la chaleur excessive, d'une pression atmosphérique extrêmement basse et de la lumière directe du soleil. Ne la placez pas sur ou dans des appareils de chauffage. Ne la démontez pas, ne la modifiez pas, ne la jetez pas et ne l'écrasez pas. N'y insérez pas de corps étrangers, ne la plongez pas dans des liquides et ne l'exposez pas à une force ou une pression externes, car cela pourrait provoquer des fuites, une surchauffe, un incendie, voire une explosion.
- Assurez-vous que l'adaptateur secteur répond aux exigences de la norme IEC/EN 62368-1 et qu'il a été testé et approuvé conformément aux normes nationales ou locales.
- Votre appareil répond aux exigences de la norme IPX8 (IEC 60529).
- Le port USB peut fournir une alimentation de 5 V DC/1 A à d'autres périphériques.
- La désactivation de la fonction de gestion de l'énergie augmente la consommation d'énergie du produit.
- Cet appareil dispose des technologies de charge rapide USB PD et HUAWEI SCP.

La puissance diffusée par le chargeur doit être comprise entre les 5 Watts min. requis par l'équipement radio et 66 Watts max. afin d'atteindre la vitesse de charge maximale.

Informations relatives à l'élimination et au recyclage



Le symbole sur le produit, la batterie, la documentation ou l'emballage indique que les produits et les batteries arrivés en fin de vie doivent être placés dans des points de collecte de déchets distincts désignés à cet effet par les autorités locales. De la sorte, les déchets EEE seront recyclés et traités de manière à préserver des matériaux précieux et à protéger la santé humaine et l'environnement. Pour en savoir plus sur les lieux de collecte et la

manière de mettre au rebut vos déchets électriques et électroniques, contactez les autorités locales, votre détaillant ou le service des ordures ménagères, ou rendez-vous sur le site <https://consumer.huawei.com/en/>.

Informations sur l'exposition aux RF

L'Organisation mondiale de la Santé a indiqué qu'il est possible de réduire l'exposition en limitant votre utilisation ou en utilisant simplement un kit mains libres pour éloigner l'appareil de la tête et du corps.

Assurez-vous que les accessoires de l'appareil, tels que le boîtier ou l'étui, ne soient pas composés d'éléments métalliques. Tenez l'appareil éloigné du corps pour respecter les exigences de distance. L'appareil est conforme aux spécifications RF s'il est utilisé à proximité de votre oreille ou à une distance de 0,50 cm du corps. Le débit d'absorption spécifique (DAS) local quantifie l'exposition de l'utilisateur aux ondes électromagnétiques de l'équipement concerné. Le DAS maximal autorisé est de 2,0 W/kg pour la tête et le tronc et de 4,0 W/kg pour les membres.

Valeur du débit d'absorption spécifique (DAS) la plus élevée déclarée pour cet appareil : DAS tête : 0,99 W/kg; DAS tronc : 1,29 W/kg; DAS membres : 2,99 W/kg.

Conformité réglementaire UE

Par la présente, Huawei Device Co., Ltd. déclare que cet appareil ICL-LX9 est conforme à la directive suivante : RED 2014/53/UE, RoHS 2011/65/UE, ErP 2009/125/CE. Le texte intégral de la déclaration de conformité UE, les informations détaillées ErP et les informations les plus récentes sur les accessoires et logiciels sont disponibles à l'adresse Internet suivante :

<https://consumer.huawei.com/certification>.

Restrictions dans la bande 5 GHz :

La plage de fréquences 5150 à 5350 MHz est limitée à une utilisation en intérieur dans les pays suivants : AT, BE, BG, CH, CY, CZ, DE, DK, EE, EL, ES, FI, FR, HR, HU, IE, IS, IT, LI, LT, LU, LV, MT, NL, NO, PL, PT, RO, SE, SI, SK, TR, UK(NI).

Bandes de fréquences et puissance

GSM 900: 35.5 dBm, GSM 1800: 32.5 dBm, WCDMA900/2100: 25.7 dBm, LTE Band 1/3/7/8/20/28/34/38/40/42: 25 dBm, Bluetooth 2.4GHz: 20 dBm, Wi-Fi 2.4GHz: 20 dBm, Wi-Fi 5GHz: 5150-5250 MHz: 23 dBm, 5250-5350 MHz: 23 dBm, 5470-5725 MHz: 23 dBm, 5725-5850 MHz: 14 dBm, NearLink 2.4GHz: 10dBm, NFC 13.56 MHz: 42 dBµA/m @ 10m, Charge sans fil : 105-119 kHz : 42 dBµA/m @ 10m, 119-135 kHz : 66 descendants 10 dB/dec au-dessus de 119 kHz dBµA/m @ 10m, 135-140 kHz : 42 dBµA/m @ 10m, 140-148 kHz : 37,7 dBµA/m @ 10m

Deutsch

Lade vor dem Gebrauch des Geräts die neueste Schnellstartanleitung unter <https://consumer.huawei.com/de/support/> herunter und lese diese durch.

Gehe zu **Einstellungen** und gib im Suchfeld den drahtlosen Netzwerkanschluss (z. B. WLAN, Bluetooth oder Mobile Daten) ein, um die entsprechende Funktion zu aktivieren oder zu deaktivieren. Dieses Produkt unterstützt nur die digitale Audioausgabe über den USB-Typ-C-Anschluss. Nutze ein digitales oder digital-analoges Audiogerät.

Sicherheitshinweise



- Höre Audio nicht über längere Zeit bei hoher Lautstärke, um mögliche Hörschäden zu vermeiden.
- Ideale Temperaturen: 0 °C bis 35 °C für den Betrieb, -20 °C bis +45 °C zur Lagerung.

- Verwende das Gerät nicht an einem staubigen, feuchten oder schmutzigen Ort oder in der Nähe eines Magnetfelds.
- Der Netzstecker wird als Trennvorrichtung genutzt. Für einsteckbare Geräte sollte die Steckdose leicht zugänglich sein. Nutze zugelassene Netzadapter und Aufladegeräte.
- Trenne das Ladegerät von der Steckdose und vom Gerät, wenn du es nicht verwendest.
- Konsultiere einen Arzt und den Hersteller des medizinischen Geräts, um festzustellen, ob die Verwendung dieses Geräts den Betrieb deines medizinischen Geräts beeinträchtigen kann.
- Versuche nicht, den Akku selbst auszutauschen. Du könntest den Akku beschädigen, was zu Überhitzung, Feuer und Verletzungen führen kann. Der in deinem Gerät integrierte Akku sollte von Huawei oder einem autorisierten Serviceanbieter gewartet werden.
- Halte den Akku fern von Feuer, übermäßiger Hitze, sehr niedrigem Luftdruck und direkter Sonneneinstrahlung. Platziere ihn nicht auf oder in Heizgeräten. Baue ihn nicht auseinander, verändere, wirf oder zerdrücke ihn nicht. Führe keine Fremdkörper ein, tauche ihn nicht in Flüssigkeiten und setze ihn keinen äußeren Kräften oder keinem Druck aus, da dies möglicherweise dazu führt, dass Flüssigkeit ausläuft, er überhitzt, Feuer fängt oder sogar explodiert.
- Stelle sicher, dass der Netzadapter die Anforderungen des Standards IEC/EN 62368-1 erfüllt und gemäß nationalen oder lokalen Normen getestet und zugelassen wurde.
- Dein Gerät erfüllt die IPX8-Anforderungen (IEC 60529).
- Der USB-Anschluss kann andere Geräte mit einer Leistung von 5 V DC/1 A aufladen.
- Durch die Deaktivierung der Funktion für die Stromverwaltung erhöht sich der Energieverbrauch des Produkts.
- Dieses Gerät unterstützt USB-PD-Schnellladen und HUAWEI SCP. Die von dem Ladegerät bereitgestellte Leistung muss mindestens dem für die Funkeinrichtung erforderlichen Wert von 5 Watt entsprechen und darf höchstens bei 66 Watt liegen, um die maximale Ladegeschwindigkeit zu erreichen.

Hinweise zur Entsorgung und zum Recycling



Das Symbol auf dem Produkt, der Batterie, der Literatur oder der Verpackung bedeutet, dass die Produkte und Batterien am Ende der Lebensdauer zu getrennten Abfallsammelstellen gebracht werden sollten, die von den örtlichen Behörden festgelegt wurden. Dadurch wird sichergestellt, dass Elektro- und Elektronik-Altgeräte in einer Weise recycelt und behandelt werden, die wertvolle Materialien schont und die menschliche Gesundheit und die Umwelt schützt. Für weitere Informationen kontaktierst du deine lokalen Behörden, deinen Händler oder dein Entsorgungsunternehmen für Haushaltsmüll. Alternativ besuche die Website <https://consumer.huawei.com/en/>.

Informationen zur HF-Exposition

Für Länder, die den SAR-Grenzwert von 2,0 W/kg über 10 Gramm Gewebe übernommen haben: Das Gerät entspricht den HF-Spezifikationen, wenn es in der Nähe Ihres Ohres oder in einem Abstand von 0,50 cm vom Körper verwendet wird. Der höchste berichtete SAR-Wert: Kopf SAR: 0,99 W/kg; Körper SAR: 1,29 W/kg.

Konformität mit EU-Bestimmungen

Huawei Device Co., Ltd. erklärt hiermit, dass dieses Gerät ICL-LX9 die folgenden Richtlinien erfüllt: Funkanlagen-Richtlinie 2014/53/EU, RoHS-Richtlinie 2011/65/EU, Ökodesign-Richtlinie 2009/125/EG. Der vollständige Text der EU-Konformitätserklärung, ausführliche Informationen zum Ökodesign sowie aktuelle Informationen zu

Zubehör und Software sind unter folgender Internetadresse verfügbar: <https://consumer.huawei.com/certification>.

Dieses Gerät darf in allen Mitgliedstaaten der EU betrieben werden.

Beschränkungen des 5-GHz-Frequenzbandes:

Der Frequenzbereich von 5150 bis 5350 MHz ist in folgenden Ländern auf die Nutzung in Innenräumen beschränkt: AT, BE, BG, CH, CY, CZ, DE, DK, EE, EL, ES, FI, FR, HR, HU, IE, IS, IT, LI, LT, LU, LV, MT, NL, NO, PL, PT, RO, SE, SI, SK, TR, UK(NI).

Frequenzbereiche und Leistung

GSM 900: 35.5 dBm, GSM 1800: 32.5 dBm, WCDMA900/2100: 25.7 dBm, LTE Band 1/3/7/8/20/28/34/38/40/42: 25 dBm, Bluetooth 2.4GHz: 20 dBm, Wi-Fi 2.4GHz: 20 dBm, Wi-Fi 5GHz: 5150-5250 MHz: 23 dBm, 5250-5350 MHz: 23 dBm, 5470-5725 MHz: 23 dBm, 5725-5850 MHz: 14 dBm, NearLink 2.4GHz: 10dBm, NFC 13.56 MHz: 42 dB μ A/m bei 10 m, Drahtloses Laden: 105-119 kHz: 42 dB μ A/m bei 10 m, 119-135 kHz: 66 absteigend 10 dB/Absenkung über 119 kHz dB μ A/m bei 10 m, 135-140 kHz: 42 dB μ A/m bei 10 m, 140-148 kHz: 37,7 dB μ A/m bei 10 m

Italiano

Prima di usare il dispositivo, leggere e scaricare la Guida Rapida più recente all'indirizzo <https://consumer.huawei.com/it/support/>.

Vai in **Impostazioni** e inserisci la porta della rete wireless (come Wi-Fi, Bluetooth o Dati mobili) nella casella di ricerca per attivare o disattivare la funzione corrispondente.

Questo prodotto supporta solo l'uscita audio digitale tramite porta USB Tipo-C. Utilizza un dispositivo audio digitale o un dispositivo audio da digitale ad analogico.

Informazioni sulla sicurezza



- Onde evitare possibili danni all'udito, non utilizzare il dispositivo a un volume troppo elevato per lunghi periodi.
- Temperature ideali: da 0 °C a 35 °C durante il funzionamento, da -20 °C a +45 °C durante la conservazione.
- Evitare di utilizzare il dispositivo in un luogo polveroso, umido o sporco o vicino a un campo magnetico.
- La spina di corrente è utilizzata come dispositivo di disconnessione. Per le apparecchiature collegabili, la presa di corrente deve essere facilmente accessibile. Utilizza adattatori e caricabatterie approvati.
- Quando non in uso, scollegare il caricabatteria dalla presa di corrente e dal dispositivo.
- Consultare il proprio medico e il produttore del dispositivo per determinare se l'utilizzo di tale dispositivo può interferire con quello dell'apparecchio medico.
- Non tentare di sostituire autonomamente la batteria. Potresti danneggiare la batteria stessa e provocare surriscaldamenti, incendi ed esplosioni. La batteria integrata nel dispositivo deve essere riparata da Huawei o da un fornitore di servizi autorizzato.
- Tenere la batteria lontana da fuoco, calore eccessivo, pressione dell'aria estremamente bassa e luce solare diretta. Non posizionarla sopra o all'interno di dispositivi di riscaldamento. Non disassemblarla, modificarla, lanciarla o schiacciarla. Non inserire oggetti estranei nella batteria, non immergerla in liquidi o non esporla a forze o pressioni esterne in quanto ciò può causare perdite, surriscaldamenti, incendi o addirittura esplosioni.
- Accertarsi che l'alimentatore soddisfi i requisiti specificati dalla norma IEC/EN 62368-1 e che sia stato collaudato e approvato in conformità degli standard nazionali o locali.
- Il dispositivo soddisfa i requisiti IPX8 (IEC 60529).
- La porta USB può fornire alimentazione di 5 V DC/1 A ad altre apparecchiature.

- La disattivazione della funzione di gestione dell'energia aumenterà il consumo di energia del prodotto.
- Questo dispositivo supporta la carica rapida USB PD e HUAWEI SCP.

La potenza erogata dal caricabatterie deve essere compresa tra min 5 Watt richiesti dall'apparecchiatura radio e max 66 Watt per ottenere la massima velocità di carica.

Informazioni su smaltimento e riciclaggio



Questo simbolo presente su prodotto, batteria, documentazione o confezione indica che al termine del loro ciclo di utilizzo i prodotti e le batterie devono essere portati in punti di raccolta dei rifiuti separati indicati dalle autorità locali. Ciò assicura che i rifiuti AEE vengano riciclati e trattati in modo da conservare i materiali di valore, proteggendo inoltre la salute degli esseri umani e l'ambiente. Per ulteriori informazioni, contattare le autorità locali, il rivenditore o il servizio di smaltimento dei rifiuti domestici oppure visitare il sito Web <https://consumer.huawei.com/en/>.

Informazioni sull'esposizione alle radiofrequenze

Per i Paesi che adottano il limite SAR 2,0 W/kg su 10 grammi di tessuto. Il dispositivo è conforme alle specifiche di radiofrequenza quando viene utilizzato vicino all'orecchio o a una distanza di 0,50 cm dal corpo. Il valore SAR indicato più alto: SAR alla testa: 0,99 W/kg; SAR al corpo: 1,29 W/kg.

Conformità alla normativa UE

Con la presente, Huawei Device Co., Ltd. dichiara che questo dispositivo ICL-LX9 è conforme alla seguente Direttiva: RED 2014/53/UE, RoHS 2011/65/UE, ErP 2009/125/CE. Il testo completo della dichiarazione di conformità UE, le informazioni ErP dettagliate e le informazioni più recenti in ambito di accessori e software sono disponibili al seguente indirizzo:

<https://consumer.huawei.com/certification>.

Limitazioni nella banda 5 GHz:

L'intervallo di frequenza da 5150 a 5350 MHz è limitato all'uso all'interno in: AT, BE, BG, CH, CY, CZ, DE, DK, EE, EL, ES, FI, FR, HR, HU, IE, IS, IT, LI, LT, LU, LV, MT, NL, NO, PL, PT, RO, SE, SI, SK, TR, UK(NI).

Potenza e bande di frequenza

GSM 900: 35.5 dBm, GSM 1800: 32.5 dBm, WCDMA900/2100: 25.7 dBm, LTE Band 1/3/7/8/20/28/34/38/40/42: 25 dBm, Bluetooth 2.4GHz: 20 dBm, Wi-Fi 2.4GHz: 20 dBm, Wi-Fi 5GHz: 5150-5250 MHz: 23 dBm, 5250-5350 MHz: 23 dBm, 5470-5725 MHz: 23 dBm, 5725-5850 MHz: 14 dBm, NearLink 2.4GHz: 10dBm, NFC 13.56 MHz: 42 dBμA/m a 10 m, Ricarica wireless: 105-119 kHz: 42dBμA/m a 10 m, 119-135 kHz: 66 decrescente 10 dB/dec sopra 119 kHz dBμA/m a 10 m, 135-140 kHz: 42dBμA/m a 10 m, 140-148 kHz: 37,7 dBμA/m a 10 m

Español

Antes de usar el dispositivo, revise y descargue la Guía de inicio rápido más reciente en <https://consumer.huawei.com/es/support/>.

Accede a **Ajustes** e introduce el puerto de red inalámbrica (por ejemplo, Wi-Fi, Bluetooth o Datos móviles) en el cuadro de búsqueda para habilitar o deshabilitar la función correspondiente.

Este producto solo admite salida de audio digital a través del puerto USB tipo C. Utiliza un dispositivo de audio digital o un dispositivo de audio digital a analógico.

Información de seguridad



- Para evitar posibles daños al oído, no utilice niveles de volumen muy elevados durante periodos prolongados.
- Temperaturas ideales: 0 °C a 35 °C para el funcionamiento, -20 °C a +45 °C para el almacenamiento.
- Evite usar el dispositivo en lugares húmedos, sucios o donde haya polvo, o cerca de un campo magnético.
- El enchufe de alimentación se usa como dispositivo de desconexión. En el caso de los equipos que se puedan enchufar, el enchufe deberá ser fácilmente accesible. Utiliza adaptadores de alimentación y cargadores aprobados.
- Desenchufe el cargador de la toma de energía y del dispositivo cuando no esté siendo utilizado.
- Póngase en contacto con su médico y con el fabricante del equipo para saber si el uso de este último puede interferir en el funcionamiento de su dispositivo médico.
- No intente reemplazar la batería usted mismo, ya que podría dañar la batería y esto podría provocar incendios, sobrecalentamiento o lesiones. La batería integrada de su dispositivo debe ser reparada por Huawei o un operador de servicios autorizado.
- No coloque la batería cerca del fuego. Manténela alejada del calor excesivo, de presión atmosférica extremadamente baja y de la luz directa del sol. No la coloque sobre aparatos de calefacción ni en su interior. No desmonte, modifique, arroje ni apriete el dispositivo. No inserte objetos extraños en el equipo, no lo sumerja en agua y no lo exponga a fuerzas ni a presiones externas, ya que esto podría provocar que haya pérdidas, que el equipo se sobrecaliente, se prenda fuego o, incluso, que explote.
- Asegúrese de que el adaptador de alimentación cumpla con los requisitos de IEC/EN 62368-1 y de que se haya sometido a prueba y aprobado de conformidad con las normas nacionales o locales.
- Su dispositivo cumple los requisitos de IPX8 (IEC 60529).
- El puerto USB puede ofrecer potencia de 5 V DC/1 A a otro equipo.
- La desactivación de la función de gestión de la batería aumentará el consumo de energía del producto.
- Este dispositivo admite la carga rápida USB PD y HUAWEI SCP. La potencia que proporciona el cargador debe estar entre 5 vatios como mínimo, requerido por el equipo de radio, y 66 vatios como máximo, para alcanzar la velocidad de carga máxima.

Información sobre eliminación de residuos y reciclaje



Este símbolo en el producto, la batería, los manuales o el embalaje indica que los productos y las baterías deben ser llevados, al final de su vida útil, a puntos limpios específicos designados por las autoridades locales. Esto garantizará que los desechos de aparatos eléctricos y electrónicos se reciclen y se procesen de un modo que preserve los materiales que puedan ser reutilizados y proteja la salud de las personas y el medioambiente. Para obtener más información, póngase en contacto con las autoridades locales, la tienda minorista o el servicio de eliminación de residuos domésticos, o visite el sitio web <https://consumer.huawei.com/en/>.

Información sobre exposición a radiofrecuencia

Para los países que adoptan el límite de SAR de 2.0 W/kg sobre 10 gramos de tejido. El dispositivo cumple con las especificaciones de RF cuando se lo usa cerca del oído o a una distancia de 0.50 cm del cuerpo. El valor de SAR más alto del que se ha informado: valor de

SAR para la cabeza: 0.99 W/kg; valor de SAR para el cuerpo: 1.29 W/kg.

Cumplimiento de las normas de la UE

Por este medio, Huawei Device Co., Ltd. declara que este dispositivo ICL-LX9 cumple las siguientes directivas: RED 2014/53/UE, RoHS 2011/65/UE, ErP 2009/125/CE. El texto completo de la declaración de conformidad de la Unión Europea, la información detallada sobre ErP y la información más reciente sobre accesorios y software están disponibles en la siguiente dirección web:

<https://consumer.huawei.com/certification>.

Restricciones de la banda de 5 GHz:

El rango de frecuencias de 5150 a 5350 MHz se restringe al uso en interiores en: AT, BE, BG, CH, CY, CZ, DE, DK, EE, EL, ES, FI, FR, HR, HU, IE, IS, IT, LI, LT, LU, LV, MT, NL, NO, PL, PT, RO, SE, SI, SK, TR, UK(NI).

Bandas de frecuencia y potencia

GSM 900: 35.5 dBm, GSM 1800: 32.5 dBm, WCDMA900/2100: 25.7 dBm, LTE Band 1/3/7/8/20/28/34/38/40/42: 25 dBm, Bluetooth 2.4GHz: 20 dBm, Wi-Fi 2.4GHz: 20 dBm, Wi-Fi 5GHz: 5150-5250 MHz: 23 dBm, 5250-5350 MHz: 23 dBm, 5470-5725 MHz: 23 dBm, 5725-5850 MHz: 14 dBm, NearLink 2.4GHz: 10dBm, NFC 13.56 MHz: 42 dBμA/m a 10 m, Carga inalámbrica: 105-119 kHz: 42 dBμA/m a 10 m, 119-135 kHz: 66 con descenso de 10 dB/década por encima de 119 kHz dBμA/m a 10 m, 135-140 kHz: 42 dBμA/m a 10 m, 140-148 kHz: 37,7 dBμA/m a 10 m

Português

Antes de utilizar o dispositivo, reveja e transfira o Guia de início rápido mais recente em <https://consumer.huawei.com/pt/support/>.

Aceda às **Definições** e introduza a porta de rede sem fios (como Wi-Fi, Bluetooth ou Dados móveis) na caixa de pesquisa para ativar ou desativar a funcionalidade correspondente.

Este produto apenas admite saída de áudio digital através da porta USB Tipo C. Utilize um dispositivo de áudio digital ou um dispositivo de áudio digital-para-analógico.

Informações de segurança



- Para prevenir lesões auditivas, não ouça som com volume elevado durante longos períodos de tempo.
- Temperaturas ideais: 0 °C a 35 °C para o funcionamento, -20 °C a +45 °C para o armazenamento.
- Evite utilizar o dispositivo num local empoeirado, húmido ou sujo, ou próximo de um campo magnético.
- A ficha de alimentação é usada como o dispositivo de desconexão. Para equipamento conectável, a tomada elétrica deverá ser de fácil acesso. Utilize adaptadores de alimentação e carregadores aprovados.
- Desligue o carregador da tomada eléctrica e do dispositivo quando não estiver a utilizá-lo.
- Consulte o seu médico e o fabricante do dispositivo para determinar se a utilização do seu dispositivo poderá interferir com o funcionamento do seu dispositivo médico.
- Não tente substituir a bateria sozinho, poderá danificar a bateria, podendo causar sobreaquecimento, fogo e lesões. A bateria incorporada no seu dispositivo deverá ser reparada pela Huawei ou por um fornecedor de serviços autorizado.
- Mantenha a pilha afastada do fogo, do calor excessivo, de pressões atmosféricas extremamente baixas e da luz solar direta. Não a coloque em cima ou dentro de dispositivos de aquecimento. Não a desmonte, modifique, arremesse ou comprima. Não insira objetos estranhos na mesma, não a mergulhe em líquidos nem a exponha a força ou pressão externa,

pois tal poderá causar fugas, sobreaquecimento, fogo ou mesmo a explosão da mesma.

- Certifique-se de que o transformador cumpre os requisitos da IEC/EN 62368-1 e de que foi testado e aprovado de acordo com normas nacionais ou locais.
- O seu dispositivo cumpre os requisitos de IPX8 (IEC 60529).
- A porta USB pode fornecer 5 V DC/1 A de energia para outros equipamentos.
- A desativação da função de gestão de energia aumentará o consumo de energia do produto.
- Este dispositivo suporta carregamento rápido USB PD e HUAWEI SCP.

A potência do carregador deve situar-se entre um valor mínimo de 5 Watts exigido pelo equipamento de rádio e um valor máximo de 66 Watts de modo a obter a velocidade de carregamento máxima.

Informações sobre eliminação e reciclagem



■ O símbolo no produto, na bateria, na literatura ou na embalagem significa que os produtos ou as baterias devem ser colocados/as em pontos de recolha separados designados pelas autoridades locais no fim de vida. Isto irá garantir que o lixo EEE é reciclado e tratado de uma forma que preserva os materiais valiosos e protege a saúde pública e o ambiente. Para mais informações, contacte as autoridades locais, um distribuidor local ou um serviço de eliminação de lixo doméstico ou visite o site <https://consumer.huawei.com/en/>.

Informações de exposição a RF

Para países que adotam o limite SAR de 2,0 W/kg acima de 10 gramas de tecido. O dispositivo cumpre as especificações de RF quando utilizado junto ao seu ouvido ou a uma distância de 0,50 cm do corpo. O valor SAR mais alto registado: SAR na cabeça: 0,99 W/kg; SAR no corpo: 1,29 W/kg.

Conformidade regulamentar da UE

Pelo presente, a Huawei Device Co., Ltd. declara que este dispositivo ICL-LX9 está em conformidade com a seguinte Diretiva: RED 2014/53/UE, RSP 2011/65/UE, ErP 2009/125/CE. O texto integral da declaração de conformidade da UE, as informações detalhadas de ErP (produtos relacionados com o consumo de energia) e as informações mais recentes sobre acessórios e software encontram-se disponíveis no seguinte endereço de Internet:

<https://consumer.huawei.com/certification>.

Restrições na banda de 5 GHz:

O intervalo de frequências de 5150 a 5350 MHz é restringido à utilização no interior nos seguintes países: AT, BE, BG, CH, CY, CZ, DE, DK, EE, EL, ES, FI, FR, HR, HU, IE, IS, IT, LI, LT, LU, LV, MT, NL, NO, PL, PT, RO, SE, SI, SK, TR, UK(NI).

Bandas de frequência e potência

GSM 900: 35.5 dBm, GSM 1800: 32.5 dBm, WCDMA900/2100: 25.7 dBm, LTE Band 1/3/7/8/20/28/34/38/40/42: 25 dBm, Bluetooth 2.4GHz: 20 dBm, Wi-Fi 2.4GHz: 20 dBm, Wi-Fi 5GHz: 5150-5250 MHz: 23 dBm, 5250-5350 MHz: 23 dBm, 5470-5725 MHz: 23 dBm, 5725-5850 MHz: 14 dBm, NearLink 2.4GHz: 10dBm, NFC 13.56 MHz: 42 dBμA/m a 10 m, Carregamento de energia sem fios: 105-119 kHz: 42 dBμA/m a 10 m, 119-135 kHz: 66 descendente 10 dB/dec acima de 119 kHz dBμA/m a 10 m, 135-140 kHz: 42 dBμA/m a 10 m, 140-148 kHz: 37,7 dBμA/m a 10 m

Nederlands

Lees en download de nieuwste Snelstartgids op <https://consumer.huawei.com/nl/support/> voordat u het apparaat gebruikt.

Ga naar **Instellingen** en voer de draadloze netwerkpoort (bijv. Wifi, Bluetooth of Mobiele data) in het zoekvak in om de overeenkomstige functie in of uit te schakelen.

Dit product ondersteunt alleen digitale audio-uitvoer via de USB Type-C-poort. Gebruik een digitaal audio-apparaat of een digitaal-naar-analoog audio-apparaat.

Veiligheidsinformatie



- Voorkom ter bescherming van uw gehoor het langdurig luisteren op een hoog geluidsniveau.
- Ideale temperaturen: 0 °C tot 35 °C voor gebruik, -20 °C tot +45 °C voor opslag.
- Gebruik het apparaat niet op een stoffige, vochtige of vuile plaats, of naast een magnetisch veld.
- De stekker wordt gebruikt als uitschakelingsapparaat. Voor apparatuur met stekker dient het stopcontact eenvoudig toegankelijk te zijn. Gebruik goedgekeurde voedingsadapters en opladers.
- Neem de oplader uit het stopcontact en het apparaat als de oplader niet wordt gebruikt.
- Raadpleeg uw arts en de fabrikant van het apparaat om te bepalen of het gebruik van uw apparaat de werking van uw medische apparaat negatief kan beïnvloeden.
- Probeer de batterij niet zelf te vervangen, want zo kunt u mogelijk de batterij beschadigen, wat kan leiden tot oververhitting, brand of letsels. De ingebouwde batterij in uw apparaat moet worden onderhouden door Huawei of een geautoriseerde serviceprovider.
- Houd de batterij uit de buurt van vuur, overmatige hitte, extreem lage luchtdruk en direct zonlicht. Plaats de batterij niet op of in verwarmingsapparaten. Demonteer of wijzig het niet, gooi er niet mee of knijp er niet in. Steek er geen vreemde objecten in, dompel de batterij niet onder in vloeistoffen en stel hem niet bloot aan externe kracht of druk, aangezien de batterij hierdoor kan gaan lekken, oververhit kan raken, in brand kan vliegen of zelfs kan exploderen.
- Controleer of de voedingsadapter voldoet aan de vereisten van IEC/EN 62368-1 en is getest en goedgekeurd volgens de nationale of plaatselijke normen.
- Uw apparaat voldoet aan de vereisten van IPX8 (IEC 60529).
- De USB-poort kan 5 V DC/1 A-stroom leveren aan andere apparatuur.
- Het uitschakelen van de energiebeheerfunctie zal het energieverbruik van het product verhogen.
- Dit apparaat ondersteunt snel laden via USB-PD en HUAWEI-SCP. Het door de oplader geleverde vermogen moet tussen min 5 watt (vereist door de radioapparatuur) en max 66 watt liggen om de maximale laadsnelheid te bereiken.

Informatie over afvoeren en recyclen



■ Het symbool op het product, de batterij, de literatuur of de verpakking betekent dat de producten en batterijen aan het einde van hun levensduur naar door de lokale instanties aangewezen afzonderlijke afvalinzamelingspunten moeten worden gebracht. Dit zorgt ervoor dat elektrische en elektronische apparatuur (EEA) wordt gerecycled op een manier die waardevolle materialen behoudt en de volksgezondheid en het milieu beschermt. Neem voor meer informatie contact op met de lokale instanties, met uw verkoper of

met de inzamelingsdienst voor huishoudelijk afval. U kunt ook een kijkje nemen op de website <https://consumer.huawei.com/en/>.

Informatie over RF-blootstelling

Voor de landen die de SAR-limiet van 2,0 W/kg over 10 gram weefsel aannemen. Het apparaat voldoet aan de RF-specificaties als het apparaat bij uw oor wordt gebruikt of op een afstand van 0,50 cm van uw lichaam. De hoogste gerapporteerde SAR-waarde: Hoofd-SAR: 0,99 W/kg; lichaam-SAR: 1,29 W/kg.

Conformiteit met EU-regelgeving

Hierbij verklaart Huawei Device Co., Ltd. dat dit apparaat ICL-LX9 voldoet aan de volgende richtlijn: RED 2014/53/EU, RoHS 2011/65/EU, ErP 2009/125/EG. De volledige tekst van de EU-conformiteitsverklaring, de gedetailleerde ErP-informatie en de meest recente informatie over accessoires en software zijn beschikbaar op het volgende internetadres:

<https://consumer.huawei.com/certification>.

Beperkingen op de 5 GHz-band:

Het frequentiebereik van 5150 tot 5350 MHz wordt beperkt tot gebruik binnenshuis in: AT, BE, BG, CH, CY, CZ, DE, DK, EE, EL, ES, FI, FR, HR, HU, IE, IS, IT, LI, LT, LU, LV, MT, NL, NO, PL, PT, RO, SE, SI, SK, TR, UK(NI).

Frequentiebanden en vermogen

GSM 900: 35.5 dBm, GSM 1800: 32.5 dBm, WCDMA900/2100: 25.7 dBm, LTE Band 1/3/7/8/20/28/34/38/40/42: 25 dBm, Bluetooth 2.4GHz: 20 dBm, Wi-Fi 2.4GHz: 20 dBm, Wi-Fi 5GHz: 5150-5250 MHz: 23 dBm, 5250-5350 MHz: 23 dBm, 5470-5725 MHz: 23 dBm, 5725-5850 MHz: 14 dBm, NearLink 2.4GHz: 10dBm, NFC 13.56 MHz: 42 dB μ A/m op 10 m, Draadloos opladen: 105-119 kHz: 42 dB μ A/m op 10 m, 119-135 kHz: 66 dalend met 10 dB/dec boven 119 kHz dB μ A/m op 10 m, 135-140 kHz: 42 dB μ A/m op 10 m, 140-148kHz: 37,7 dB μ A/m op 10 m

Svenska

Innan du använder enheten ska du ladda ned den senaste snabbstartsguiden på <https://consumer.huawei.com/se/support/> och läsa den.

Gå till **Inställningar** och ange den trådlösa nätverksporten (som Wi-Fi, Bluetooth eller Mobildata) i sökrutan för att aktivera eller avaktivera motsvarande funktion.

Denna produkt stöder endast digital ljudutgång via USB Type-C-porten. Använd en digital ljudenhet eller digital-till-analog ljudenhet.

Säkerhetsinformation



- Skydda hörseln genom att inte lyssna på hög volym längre perioder.
- Ideala temperaturer: 0 °C till 35 °C för drift, -20 °C till +45 °C för förvaring.
- Undvik att använda enheten på en dammig, fuktig eller smutsig plats eller en plats nära ett magnetiskt fält.
- Elkontakten används som fränkopplingsenhet. För utrustning som kan anslutas ska uttaget vara lättillgängligt. Använd godkända nätadapttrar och laddare.
- Koppla bort laddaren från eluttaget och enheten när den inte används.
- Rådfråga din läkare och tillverkaren av enheten för att fastställa om användning av enheten kan störa driften av din medicintekniska produkt.
- Försök inte att byta ut batteriet på egen hand – du kan skada batteriet, vilket kan orsaka överhettning, brand och skada. Service på det inbyggda batteriet på enheten ska genomföras av Huawei eller en auktoriserad tjänsteleverantör.

- Håll batteriet borta från eld, för hög värme, extremt lågt lufttryck och direkt solljus. Placera det inte på eller i värmeapparater. Demontera inte, ändra inte, kasta inte och tryck inte ihop det. För inte in främmande föremål i det, sänk inte ned det i vätskor och exponera det inte för extern kraft eller tryck eftersom det kan leda till läckage, brand eller till och med explosion.
- Se till att nätadaptern uppfyller kraven i IEC/EN 62368-1 och har testats och godkänts enligt nationella eller lokala standarder.
- Enheten uppfyller kraven för IPX8 (IEC 60529).
- USB-porten kan ge 5 V DC/1 A effekt till annan utrustning.
- Om du avaktiverar strömhanteringsfunktionen ökar produktens energiförbrukning.
- Den här enheten stöder USB PD-snabbladdning och HUAWEI SCP. Effekten som levereras av laddaren måste vara mellan minst radioutrustningens krav på 5 watt och max 66 watt för att nå högsta laddningshastighet.

Information om avfallshantering och återvinning



Symbolen på produkten, batteriet, litteraturen eller förpackningen betyder att produkterna och batterierna ska tas till kommunens separata stationer för avfallsinsamling i slutet av livslängden. Detta garanterar att elektroniskt och elektriskt avfall (EEE) återvinns och behandlas på ett sätt som bevarar värdefulla material och skyddar människors hälsa och miljön. Kontakta kommunen, återförsäljaren eller avfallshantering, eller besök webbsidan <https://consumer.huawei.com/en/>, om du behöver mer information.

Information om radiofrekvens exponering

Följande gäller i länder som har antagit SAR-gränsen på 2,0 W/kg över 10 g vävnad. Enheten uppfyller radiofrekvensspecifikationerna när den används nära örat eller på ett avstånd på 0,50 cm från kroppen. Högsta rapporterat SAR-värde: SAR-värde för huvud: 0,99 W/kg, SAR-värde för kropp: 1,29 W/kg.

Uppfyllande av EU-krav

Härmed försäkrar Huawei Device Co., Ltd. att denna enhet, ICL-LX9, överensstämmer med följande direktiv: RED 2014/53/EU, RoHS 2011/65/EU, ErP 2009/125/EG. Hela texten i EU-försäkran om överensstämmelse, detaljerad information om ErP och den senaste informationen om tillbehör och programvara är tillgängliga på följande internetadress: <https://consumer.huawei.com/certification>.

Begränsningar i 5 GHz-bandet:

Frekvensområdet 5 150–5 350 MHz är begränsat till användning inomhus i: AT, BE, BG, CH, CY, CZ, DE, DK, EE, EL, ES, FI, FR, HR, HU, IE, IS, IT, LI, LT, LU, LV, MT, NL, NO, PL, PT, RO, SE, SI, SK, TR och UK(NI).

Frekvensband och ström

GSM 900: 35.5 dBm, GSM 1800: 32.5 dBm, WCDMA900/2100: 25.7 dBm, LTE Band 1/3/7/8/20/28/34/38/40/42: 25 dBm, Bluetooth 2.4GHz: 20 dBm, Wi-Fi 2.4GHz: 20 dBm, Wi-Fi 5GHz: 5150-5250 MHz: 23 dBm, 5250-5350 MHz: 23 dBm, 5470-5725 MHz: 23 dBm, 5725-5850 MHz: 14 dBm, NearLink 2.4GHz: 10dBm, NFC 13.56 MHz: 42 dBμA/m @ 10m, Trådlös laddning: 105-119kHz: 42 dBμA/m @ 10m, 119-135kHz: 66 fallande 10 dB/dec över 119kHz dBμA/m @ 10m, 135-140kHz: 42 dBμA/m @ 10m, 140-148kHz: 37,7 dBμA/m @ 10m

Dansk

Inden du bruger enheden, bør du læse og hente den nyeste hurtigstartguide på <https://consumer.huawei.com/dk/support/>.

Gå til **Indstillinger**, og indtast porten til det trådløse netværk (såsom Wi-Fi, Bluetooth eller Mobildata) i søgefeltet for at aktivere eller deaktivere den relevante funktion.

Produktet understøtter kun digitalt lydoutput via USB C-porten. Brug en digital lydenhed eller en digital til analog-lydenhed.

Sikkerhedsoplysninger



- For at undgå risiko høreskader bør du ikke lytte ved høj lydstyrke i længere tid ad gangen.
- Ideelle temperaturer: 0 °C til 35 °C for drift, -20 °C til +45 °C for opbevaring.
- Undgå at bruge enheden på støvede, fugtige eller snavsede steder og i nærheden af magnetfelter.
- Strømskikket bruges som afbryderenhed. Stikkontakten skal være nemt tilgængelig for udstyr med stik. Brug godkendte strømadaptere og opladere.
- Træk opladerens stik ud af stikkontakterne og enheden, når den ikke anvendes.
- Tal med din læge og enhedens producent for at afgøre, om brug af din enhed kan forstyrre dit medicinske apparats funktion.
- Forsøg ikke selv at udskifte batteriet – du kan komme til at beskadige batteriet, hvilket kan medføre overopladning, brand og personskader. Det indbyggede batteri i din enhed bør serviceres af Huawei eller en godkendt tjenesteudbyder.
- Hold batteriet væk fra ild, for meget varme, ekstremt lavt lufttryk og direkte sollys. Placer det ikke på eller i varmeafgivende enheder. Undgå at skille det ad, modificere det, kaste med det eller klemme det. Stik ikke fremmedlegemer ind i batteriet, læg det ikke ned i væske, og udsæt det ikke for eksterne kræfter eller tryk, da dette kan få batteriet til at lække, overophede, bryde i brand eller eksplodere.
- Kontroller, at strømadapteren overholder kravene i standarden IEC/EN 62368-1, og at den er afprøvet og godkendt i henhold til nationale og lokale standarder.
- Din enhed lever op til kravene til IPX8 (IEC 60529).
- USB-porten kan levere strøm på 5 V DC/1 A til andet udstyr.
- Deaktivering af strømstyringsfunktionen forøger produktets strømforbrug.
- Denne enhed understøtter hurtigopladning via USB PD og HUAWEI SCP.
Den effekt, der leveres af opladeren, skal være mellem de mindst 5 watt, der kræves af radioudstyret, og højst 66 watt for at opnå den maksimale opladningshastighed.

Oplysninger om bortskaffelse og genbrug



■ Symbolet på produktet, batteriet, tekstmaterialet eller emballagen betyder, at brugte produkter og batterier skal indleveres til separate affaldsindsamlingssteder, som er udpeget af de lokale myndigheder. Dette sikrer, at EEE-affald genbruges og behandles på en måde, som bevarer værdifulde materialer og beskytter det menneskelige helbred og miljøet. Hvis du har brug for flere oplysninger, bedes du kontakte de lokale myndigheder, forhandleren eller renovationselskabet eller besøge webstedet <https://consumer.huawei.com/en/>.

Oplysninger om RF-eksponering

For lande, der har indført SAR-grænsen på 2,0 W/kg over 10 gram væv. Enheden er i overensstemmelse med RF-specifikationerne, når den anvendes tæt på øret eller i en afstand på 0,50 cm fra kroppen. Den højeste rapporterede SAR-værdi: Hoved-SAR: 0,99 W/kg; krop-SAR: 1,29 W/kg.

Overensstemmelse med EU-regler

Huawei Device Co., Ltd. erklærer hermed, at denne enhed ICL-LX9 er i overensstemmelse med følgende direktiv: RED 2014/53/EU, RoHS 2011/65/EU, ErP 2009/125/EF. EU-overensstemmelseserklæringens fulde tekst, de detaljerede ErP-oplysninger og de seneste oplysninger om tilbehør og software er tilgængelige på følgende internetadresse: <https://consumer.huawei.com/certification>.

Begrænsninger på 5 GHz-båndet:

Frekvensområdet 5.150 til 5.350 MHz er begrænset til indendørs brug i: AT, BE, BG, CH, CY, CZ, DE, DK, EE, EL, ES, FI, FR, HR, HU, IE, IS, IT, LI, LT, LU, LV, MT, NL, NO, PL, PT, RO, SE, SI, SK, TR, UK(NI).

Frekvensbånd og effekt

GSM 900: 35.5 dBm, GSM 1800: 32.5 dBm, WCDMA900/2100: 25.7 dBm, LTE Band 1/3/7/8/20/28/34/38/40/42: 25 dBm, Bluetooth 2.4GHz: 20 dBm, Wi-Fi 2.4GHz: 20 dBm, Wi-Fi 5GHz: 5150-5250 MHz: 23 dBm, 5250-5350 MHz: 23 dBm, 5470-5725 MHz: 23 dBm, 5725-5850 MHz: 14 dBm, NearLink 2.4GHz: 10dBm, NFC 13.56 MHz: 42 dBμA/m @ 10 m, Trådløs opladning: 105-119 kHz: 42 dBμA/m @ 10 m, 119-135 kHz: 66 med fald på 10 dB/dec over 119 kHz dBμA/m @ 10 m, 135-140 kHz: 42 dBμA/m @ 10 m, 140-148 kHz: 37,7 dBμA/m @ 10 m

Norsk

Les gjennom og last ned den nyeste hurtigstartveiledningen ved <https://consumer.huawei.com/no/support/> før du begynner å bruke enheten.

Gå til **Innstillinger** og oppgi den trådløse nettverksporten (slik som Wi-Fi, Bluetooth eller Mobildata) i søkeboksen for å aktivere eller deaktivere den korresponderende funksjonen.

Dette produktet støtter kun digital lyduttgang via USB Type-C-porten. Bruk en digital lydenhet eller en lydenhet som er digital-til-analog.

Sikkerhetsinformasjon



- For å unngå hørselsskader er det viktig at du ikke lytter ved høyt volum over lengre tid.
- Ideelle temperaturer: 0 °C til 35 °C for drift, -20 °C til +45 °C for oppbevaring.
- Unngå å bruke enheten i støvete, fuktige eller skitne omgivelser, eller i nærheten av et magnetisk område.
- Strømkontakten brukes som frakoblingsenhet. Stikkontakten skal være lett tilgjengelig for utstyr som kan plugges inn. Bruk godkjente strømadaptere og ladere.
- Koble laderen fra både stikkontakten og enheten når den ikke er i bruk.
- Spør legen og enhetsprodusenten for å finne ut om bruk av enheten kan forstyrre det medisinske utstyret du bruker.
- Ikke prøv å erstatte batteriet på egenhånd — du kan komme til å skade batteriet, noe som kan føre til overoppheting, brann og skade. Din enhets innebygde batteri bør håndteres av Huawei eller en autorisert tjenesteleverandør.
- Hold batteriet unna brann, sterk varme, ekstremt lavt lufttrykk og direkte sollys. Ikke plasser den oppå eller inni oppvarmingsenheter. Ikke demonter, modifier, kast eller klem den. Ikke stikk fremmedlegemer inn i den, senk den ned i væsker eller utsett den for eksterne krefter eller trykk, da det kan føre til at batteriet begynner å lekke, overopphetes, tar fyr eller til og med eksploderer.
- Sørg for at strømadapteren oppfyller kravene i IEC/EN 62368-1 og har blitt testet og godkjent i henhold til nasjonale eller lokale standarder.
- Enheten møter kravene i IPX8 (IEC 60529).
- USB-porten kan levere strøm på 5 V DC/1 A til annet utstyr.

- Deaktivering av strømstyringsfunksjonen øker produktets energiforbruk.
- Denne enheten støtter USB PD-rask lading og HUAWEI SCP. Effekten som leveres av laderen må være mellom min 5 Watt som påkrevd av radioutstyret og maks 66 Watt for å oppnå maksimal ladehastighet.

Informasjon om kassering og resirkulering



■ Symbolet på produktet, batteriet, litteraturen eller innpakningen betyr at produktene og batteriene som er på slutten av sin levetid, skal kastes i separate returpunkter utpekt av lokale myndigheter. Dette vil sørge for at EEE-avfall resirkuleres og behandles på en måte som konserverer verdifulle materiale og beskytter menneskelig helse og miljø. For mer informasjon, vennligst kontakt lokale myndigheter, forhandler, eller tjeneste for husholdningsavfall, eller besøk nettstedet <https://consumer.huawei.com/en/>.

Informasjon om RF-eksponering

For land som har innført SAR-grenseverdien på 2,0 W/kg over 10 gram vev. Enheten er i samsvar med RF-spesifikasjonene når den brukes nær øret, eller på en avstand på 0,50 cm fra kroppen. Den høyeste rapporterte SAR-verdien: Hode SAR: 0,99 W/kg; SAR i kropp: 1,29 W/kg.

Etterlevelse av EUs regelverk

Huawei Device Co., Ltd. erklærer herved at denne enheten ICL-LX9 er i samsvar med følgende direktiv: RED 2014/53/EU, RoHS 2011/65/EU, ErP 2009/125/EC. Den fulle teksten i EU-samsvarserklæringen, den detaljerte ErP-informasjonen samt den nyeste informasjonen om tilbehør og programvare er tilgjengelig på følgende internettadresse: <https://consumer.huawei.com/certification>.

Begrensninger i 5 GHz-båndet:

5150 til 5350 MHz-frekvensområdet er begrenset til innendørs bruk i: AT, BE, BG, CH, CY, CZ, DE, DK, EE, EL, ES, FI, FR, HR, HU, IE, IS, IT, LI, LT, LU, LV, MT, NL, NO, PL, PT, RO, SE, SI, SK, TR, UK(NI).

Frekvensbånd og effekt

GSM 900: 35.5 dBm, GSM 1800: 32.5 dBm, WCDMA900/2100: 25.7 dBm, LTE Band 1/3/7/8/20/28/34/38/40/42: 25 dBm, Bluetooth 2.4GHz: 20 dBm, Wi-Fi 2.4GHz: 20 dBm, Wi-Fi 5GHz: 5150-5250 MHz: 23 dBm, 5250-5350 MHz: 23 dBm, 5470-5725 MHz: 23 dBm, 5725-5850 MHz: 14 dBm, NearLink 2.4GHz: 10dBm, NFC 13.56 MHz: 42 dBμA/m @ 10 m, Trådløs opplading: 105-119 kHz: 42 dBμA/m @ 10 m, 119-135 kHz: 66 synkende 10 dB/des over 119 kHz dBμA/m @ 10 m, 135-140 kHz: 42 dBμA/m @ 10 m, 140-148 kHz: 37,7 dBμA/m @ 10 m

Suomi

Ennen kuin käytät laitetta, lataa ja lue usuin pika-aloitusopas osoitteesta <https://consumer.huawei.com/fi/support/>.

Mene kohtaan **Asetukset** ja syötä langattoman verkon portti (kuten Wi-Fi, Bluetooth tai Mobiilidata) hakulaatikkoon vastaavan ominaisuuden käyttöön ottamista tai käytöstä poistamista varten. Tämä tuote tukee vain digitaalista äänilähtöä USB Type-C -portin kautta. Käytä digitaalista äänilaitetta tai digitaalisesta analogiseksi -äänilaitetta.

Turvallisuustiedot



- Älä kuuntele suurella äänenvoimakkuudella pitkiä aikoja, jotta kuulosi ei vaurioidu.
- Ihanteelliset lämpötilat: 0 °C – 35 °C käyttöä varten ja -20 °C – +45 °C säilytystä varten.

- Älä käytä laitetta pölyisissä, kosteissa tai likaisissa paikoissa tai magneettikentän lähellä.
- Sähköpistoketta käytetään yhteydenkatkaisulaitteena. Pistorasian on oltava helposti ulottuvilla pistokkeeseen kytkettäville laitteille. Käytä hyväksytyjä verkkolaitteita ja latureita.
- Irrota laturi pistorasiasta ja laitteesta, kun sitä ei käytetä.
- Ota yhteys lääkäriin ja laitteen valmistajaan, jotta voidaan määrittellä, voiko laite häiritä lääkinnällisen laitteesi toimintaa.
- Älä yritä vaihtaa akkua itse – muutoin voit vaurioittaa akkua, mistä voi seurata ylikuumentuminen, tulipalo ja loukkaantuminen. Laitteen sisäänrakennettu akku tulee antaa Huaweiin tai valtuutetun palveluntarjoajan huollettavaksi.
- Pidä paristo poissa tulesta, liiallisesta kuumuudesta, erittäin alhaisesta ilmanpaineesta ja suorasta auringonvalosta. Älä laita sitä lämmityslaitteisiin tai niiden päälle. Älä pura, muuta, heitä tai purista sitä. Älä työnnä siihen vieraita esineitä, upota sitä nesteisiin tai altista sitä ulkoiselle voimalle tai paineelle, koska tämä voi aiheuttaa akun vuodon, ylikuumentumisen, tuleen syttymisen tai jopa räjähdysriskin.
- Varmista, että verkkolaite on standardin IEC/EN 62368-1 vaatimusten mukainen ja että se on testattu ja hyväksytty kansallisten tai paikallisten standardien mukaisesti.
- Laitteesi täyttää IPX8:n (IEC 60529) vaatimukset.
- USB-portti voi antaa 5 V DC/1 A virtaa toiselle laitteelle.
- Virranhallintatoiminnon käytöstä poistaminen kasvattaa tuotteen energiankulutusta.
- Tämä laite tukee USB PD -pikalatausta ja HUAWEI SCP:tä. Laturin antaman tehon on oltava vähintään 5 wattia, jonka radiolaite vaatii, ja enintään 66 wattia maksimilatausnopeuden saavuttamista varten.

Hävittämistä ja kierrätystä koskevat tiedot



■ Tuotteessa, akussa, kirjallisuudessa tai pakkauksessa näkyvä symboli tarkoittaa, että tuotteet ja akut on vietävä erillisiin, paikallisten viranomaisten osoittamiin jätteenkeräyspisteisiin niiden käyttöään päättyessä. Tämä varmistaa, että EEE-romu kierrätetään ja käsitellään tavalla, joka säilyttää arvokkaat materiaalit ja suojelee ihmisten terveyttä ja ympäristöä. Lisätietoja on saatavana paikallisilta viranomaisilta, jälleenmyyjältä, jätahuoltopalvelusta tai osoitteesta <https://consumer.huawei.com/en/>.

Altistuminen radiotaajuusenergialle

Maat, joissa noudatetaan SAR-rajaa 2,0 W/kg 10 kudosgrammalla. Laite on RF-määräysten mukainen, kun sitä käytetään korvan lähellä tai 0,50 cm:n etäisyydellä kehosta. Suurin ilmoitettu SAR-arvo: pää-SAR: 0,99 W/kg; keho-SAR: 1,29 W/kg.

Yhdenmukaisuus EU:n lainsäädännön kanssa

Huawei Device Co., Ltd. vakuuttaa, että tämä laite, ICL-LX9, täyttää seuraavan direktiivin vaatimukset: RED 2014/53/EU, RoHS 2011/65/EU, ErP 2009/125/EY. Täysi EU-vaatimustenmukaisuusilmoitus, yksityiskohtaiset ErP-tiedot ja viimeisimmät lisävaruste- ja ohjelmistotiedot ovat saatavana seuraavasta internet-osoitteesta:

<https://consumer.huawei.com/certification>.

Rajoitukset 5 GHz:n taajuusalueella:

5150–5350 MHz:n taajuusalue on rajoitettu sisäkäyttöön seuraavissa maissa: AT, BE, BG, CH, CY, CZ, DE, DK, EE, EL, ES, FI, FR, HR, HU, IE, IS, IT, LI, LT, LU, LV, MT, NL, NO, PL, PT, RO, SE, SI, SK, TR, UK(NI).




Taajuusalueet ja teho

GSM 900: 35.5 dBm, GSM 1800: 32.5 dBm, WCDMA900/2100: 25.7 dBm, LTE Band 1/3/7/8/20/28/34/38/40/42: 25 dBm, Bluetooth 2.4GHz: 20 dBm, Wi-Fi 2.4GHz: 20 dBm, Wi-Fi 5GHz: 5150-5250

MHz: 23 dBm, 5250-5350 MHz: 23 dBm, 5470-5725 MHz: 23 dBm, 5725-5850 MHz: 14 dBm, NearLink 2.4GHz: 10dBm, NFC 13.56 MHz: 42 dB μ A/m @ 10 m, Langaton teholataus: 105-119 kHz: 42 dB μ A/m @ 10 m, 119-135 kHz: 66, laskeva 10 dB/des. yli 119 kHz dB μ A/m @ 10 m, 135-140 kHz: 42 dB μ A/m @ 10 m, 140-148 kHz: 37,7 dB μ A/m @ 10 m

Polski

Wygląd urządzenia (patrz strona 1)

- Aby włączyć urządzenie, naciśnij i przytrzymaj przycisk , aż włączy się ekran.
- Aby wyłączyć urządzenie, naciśnij i przytrzymaj przycisk , a następnie dotknij ikony .



- Port ładowania: USB Type-C. Do ładowania urządzenia użyj ładowarki zgodnej z zaleceniami producenta.
- Wykonaj instrukcje podane na ilustracjach na stronie 1, aby przygotować urządzenie. Używaj załączonej szpilki do wysuwania uchwyty na kartę.
- Upewnij się, czy karta jest właściwie dopasowana, a uchwyt na kartę wkładany jest do urządzenia pod odpowiednim kątem.

Aby dowiedzieć się więcej o urządzeniu i jego zaawansowanych funkcjach, pobierz i przeczytaj najnowszą wersję rozszerzonej instrukcji obsługi: <https://consumer.huawei.com/pl/support/> lub zapoznaj się z zainstalowaną fabrycznie aplikacją **Porady** i opanuj wszystkie wyjątkowe funkcje dostępne w Twoim urządzeniu. Za dostęp do Internetu mogą być doliczane dodatkowe opłaty. Przejdź na ekran **Ustawienia** i wprowadź sposób połączenia z siecią bezprzewodową (np. Wi-Fi, Bluetooth lub Transfer danych) w polu wyszukiwania, aby włączyć lub wyłączyć odpowiednią funkcję. Przy korzystaniu z gniazda USB-C to urządzenie umożliwia wysyłanie dźwięku tylko w postaci cyfrowej. Użyj cyfrowego urządzenia audio lub urządzenia audio konwertującego sygnał cyfrowy na analogowy.

Informacje dotyczące bezpieczeństwa



- Aby zapobiec uszkodzeniu słuchu, nie należy słuchać dźwięku o wysokiej głośności przez dłuższy czas.
- Właściwe temperatury: działanie — 0°C do 35°C, przechowywanie — -20°C do +45°C.
- Należy unikać korzystania z urządzenia w miejscach zakurzonych, wilgotnych i brudnych oraz narażonych na działanie pola magnetycznego.
- Wtyczka zasilania służy jako urządzenie do rozłęczania. W przypadku sprzętu podłączanego do gniazdka ściennego takie gniazdko powinno być łatwo dostępne. Należy korzystać z zatwierdzonych zasilaczy i ładowarek.
- Jeśli ładowarka nie jest używana, należy ją odłączyć od gniazda elektrycznego i urządzenia.
- Należy skonsultować się z lekarzem i producentem urządzenia, aby ustalić, czy jego działanie może zakłócać pracę używanego urządzenia medycznego.
- Nie należy podejmować prób samodzielnej wymiany baterii — może to spowodować jej uszkodzenie, a wskutek tego przegrzanie, pożar i obrażenia ciała. Wbudowaną baterię należy serwisować i utylizować w firmie Huawei lub za pośrednictwem autoryzowanego usługodawcy.
- Trzymaj baterię z dala od ognia, źródeł nadmiernego gorąca, bezpośredniego światła słonecznego i środowisk o bardzo niskim ciśnieniu. Nie umieszczaj jej na lub w urządzeniach grzewczych. Nie rozmontowuj, nie modyfikuj i nie ściskaj jej. Nie umieszczaj w niej ciał obcych, nie zanurzaj w cieczach i nie wystawiaj na

działanie ani nacisk sił zewnętrznych, ponieważ może to spowodować wyciek, przegrzewanie się, pożar lub eksplozję.

- Upewnij się, że zasilacz spełnia wymagania normy IEC/EN 62368-1 oraz że został przetestowany i dopuszczony do użytkowania zgodnie z normami krajowymi lub lokalnymi.
- Urządzenie spełnia wymagania normy IPX8 (IEC 60529).
- Port USB może zapewnić zasilanie 5 V DC/1 A dla innego sprzętu.
- Wytłaczanie funkcji zarządzania zasilaniem zwiększy zużycie energii produktu.
- To urządzenie obsługuje protokoły szybkiego ładowania USB PD i HUAWEI SCP.

Moc dostarczana przez ładowarkę wynosi między minimalnie 5 W wymaganych przez urządzenie radiowe, a maksymalnie 66 W, aby osiągnąć maksymalną prędkość ładowania.

Utylizacja i recykling odpadów



Ten symbol na etykiecie produktu, na baterii, w dokumentacji lub na opakowaniu oznacza, że urządzenia elektroniczne i baterie po zakończeniu eksploatacji muszą zostać oddane do wyspecjalizowanych punktów odbioru wyznaczonych przez lokalne władze. Dzięki temu odpady pochodzące z urządzeń elektrycznych i elektronicznych zostaną poddane recyklingowi i będą traktowane w sposób umożliwiający odzyskanie cennych surowców oraz ochronę zdrowia ludzkiego i środowiska naturalnego. Więcej informacji można uzyskać, kontaktując się z lokalnymi władzami, sprzedawcą urządzenia lub lokalnym przedsiębiorstwem utylizacji odpadów, albo odwiedzając witrynę <https://consumer.huawei.com/pl/>.

Utylizacja i recykling odpadów

Niniejszym informujemy, że głównym celem regulacji europejskich oraz ustawy z dnia 11 września 2015 r. o zużyтым sprzęcie elektrycznym i elektronicznym jest ograniczenie ilości odpadów powstałych ze sprzętu oraz zapewnienie odpowiedniego poziomu zbierania, odzysku i recyklingu zużytego sprzętu oraz zwiększenie świadomości społecznej o jego szkodliwości dla środowiska naturalnego, na każdym etapie użytkowania sprzętu elektrycznego i elektronicznego.

Mając na uwadze powyższe należy wskazać, iż w powyższym procesie gospodarstwa domowe spełniają bardzo ważną rolę w przyczynianiu się do ponownego użycia i odzysku, w tym recyklingu zużytego sprzętu. Stosownie do art. 35 ww. ustawy użytkownik sprzętu przeznaczonego dla gospodarstw domowych jest bowiem obowiązany do oddania zużytego sprzętu zbierającemu zużyty sprzęt.

Pamiętać jednak należy, aby produkty należące do grupy sprzętu elektrycznego lub elektronicznego były utylizowane w:

- lokalnych punktach zbioru (składowisko, punkt zbiórki itp.). Informacje na temat lokalizacji tych punktów można uzyskać od władz lokalnych.
- miejscach sprzedaży podobnych urządzeń. Sprzedawcy detaliczni i sprzedawcy hurtowi są zobowiązani są nieodpłatnego przyjęcia zużytego sprzętu w ilości nie większej niż sprzedawany nowy sprzęt, jeżeli zużyty sprzęt jest tego samego rodzaju.

Jeśli twój produkt zawiera baterię należy pamiętać, iż baterii nie należy wyrzucać wraz z innymi odpadami w tym samym pojemniku. Baterie należy wyrzucić do specjalnie oznaczonych pojemników przy punktach zbierania odpadów lub w sklepach ze sprzętem elektronicznym.

Szczegółowych informacji na temat jak i gdzie można pozbyć się zużytych baterii udzielają władze lokalne.

W ten sposób możesz uczestniczyć w procesie ponownego wykorzystywania surowców i wspierać program utylizacji odpadów

elektrycznych i elektronicznych, co może mieć wpływ na środowisko i zdrowie publiczne. Pamiętać należy, iż prawidłowa utylizacja sprzętu umożliwia zachowanie cennych zasobów i uniknięcie negatywnego wpływu na zdrowie i środowisko, które może być zagrożone przez nieodpowiednie postępowanie z odpadami i składnikami niebezpiecznymi.

Informacja o ekspozycji na promieniowanie radiowe

Informacje dotyczące krajów, w których przyjęto wartość graniczną SAR na poziomie 2,0 W/kg dla próbki 10 gramów tkanki. Urządzenie jest zgodne ze specyfikacjami dotyczącymi emisji fal radiowych, gdy jest używane blisko ucha lub w odległości 0,50 cm od ciała.

Najwyższa zgłoszona wartość SAR: Dla głowy: 0,99 W/kg; dla ciała: 1,29 W/kg.

Zgodność z przepisami UE

Firma Huawei Device Co., Ltd. niniejszym deklaruje, że to urządzenie ICL-LX9 spełnia wymagania następujących dyrektyw: RED 2014/53/UE, RoHS 2011/65/UE, ErP 2009/125/WE. Pełną treść deklaracji zgodności z normami UE, szczegółowe informacje dotyczące produktów związanych z energią oraz aktualne informacje dotyczące akcesoriów i oprogramowania można uzyskać pod następującym adresem: <https://consumer.huawei.com/certification>.

Ograniczenia dotyczące transmisji w paśmie 5 GHz:

Zakres częstotliwości od 5150 do 5350 MHz jest przeznaczony do transmisji wewnątrz pomieszczeń w następujących krajach: AT, BE, BG, CH, CY, CZ, DE, DK, EE, EL, ES, FI, FR, HR, HU, IE, IS, IT, LI, LT, LU, LV, MT, NL, NO, PL, PT, RO, SE, SI, SK, TR, UK(NI).

Pasma częstotliwości i moc

GSM 900: 35.5 dBm, GSM 1800: 32.5 dBm, WCDMA900/2100: 25.7 dBm, LTE Band 1/3/7/8/20/28/34/38/40/42: 25 dBm, Bluetooth 2.4GHz: 20 dBm, Wi-Fi 2.4GHz: 20 dBm, Wi-Fi 5GHz: 5150-5250 MHz: 23 dBm, 5250-5350 MHz: 23 dBm, 5470-5725 MHz: 23 dBm, 5725-5850 MHz: 14 dBm, NearLink 2.4GHz: 10dBm, NFC 13.56 MHz: 42 dBμA/m przy 10 m, Ładowanie bezprzewodowe: 105-119 kHz: 42 dBμA/m przy 10 m, 119-135 kHz: 66 malejąco 10 dB/dek. powyżej 119 kHz dBμA/m przy 10 m, 135-140 kHz: 42 dBμA/m przy 10 m, 140-148 kHz: 37,7 dBμA/m przy 10 m

Lietuvių

Prieš pradėdami naudotis įrenginiu, peržiūrėkite ir atsisiųskite naujausią sparčiosios paiešties vadovą iš <https://consumer.huawei.com/lt/support/>.

Norėdami įjungti arba išjungti atitinkamą funkciją, eikite į **Nuostatos** ir paieškos laukelyje įveskite belaidžio tinklo priedą (pvz., „Wi-Fi“, „Bluetooth“ arba Mobiliojo ryšio duomenys).

Šis gaminytis palaiko tik skaitmeninę garso išvestį per C tipo USB lizdą. Naudokite skaitmeninį garso įrenginį arba perėjimo iš skaitmeninio į analoginį garso įrenginį.

Saugos informacija



- Siekdami išvengti galimos žalos klausai, neklausykite dideliu garsumu ilgą laiką.
- Ideali temperatūra: veikimo – nuo 0 °C iki 35 °C, sandėliavimo – nuo -20 °C iki +45 °C.
- Nenaudokite įrenginio dulketoje, drėgnoje arba nešvarioje aplinkoje, taip pat – šalia magnetinio lauko.
- Maitinimo kištukas naudojamas kaip atjungiklis. Naudojant prie elektros tinklo jungiamą įrangą, elektros lizdas turi būti lengvai pasiekiamas. Naudokite patvirtintus maitinimo adapterius ir įkroviklius.
- Jei įkroviklio nenaudojate, atjunkite jį nuo elektros lizdo ir įtaiso.
- Pasiteiraukite savo gydytojo ir įrenginio gamintojo, ar įrenginio naudojimas netrikdo medicinos prietaiso veikimo.

- Nebandykite patys keisti akumuliatoriaus, nes galite apgadinti akumuliatorių, šis gali perkaisti ir gali kilti gaisras arba kas nors gali susižaloti. Šio įrenginio įtaisytojo akumuliatoriaus priežiūrą patikėkite „Huawei“ arba įgaliojamam paslaugos teikėjui.
- Laikykite bateriją atokiai nuo ugnies, pernelyg intensyvaus karščio ar per žemo spaudimo ir tiesioginių saulės spindulių. Nedėkite jo ant šildymo įrenginių arba į šildymo įrenginius. Jo neardykite, nemodifikuokite, nemėtykite ir nesuspauskite. Nekiškite į jį pašalinių daiktų, nenardinkite jo į skysčius, saugokite nuo išorės veiksnių ar slėgio, nes dėl to iš jo gali pradėti tekėti elektrolitas, jis gali perkaisti, užsidegti ar netgi sprogti.
- Įsitikinkite, kad maitinimo adapteris atitinka standarto IEC/EN 62368-1 reikalavimus ir buvo išbandytas bei patvirtintas pagal nacionalinius arba vietinius standartus.
- Jūsų įrenginys atitinka IPX8 (IEC 60529) reikalavimus.
- USB prievadas gali tiekti 5 V DC/1 A srovę kitai įrangai.
- Išjungus energijos valdymo funkciją padidės produkto energijos sąnaudos.
- Šis įrenginys palaiko USB PD spartųjį įkrovimą ir HUAWEI SCP. Įkroviklio tiekiamą galia turi būti tarp mažiausios 5 vatų vertės, reikalingos radijo įrangai, ir didžiausios 66 vatų vertės, kad būtų pasiektas didžiausias įkrovimo greitis.

Informacija apie atliekų tvarkymą ir perdirbimą



Ant gaminio, akumuliatoriaus, literatūroje arba ant pakuotės pateiktas simbolis reiškia, kad gaminiai ir akumuliatoriai eksploatacijos pabaigoje turi būti nugabenti į savivaldybės nurodytą atskirą atliekų surinkimo vietą. Tokiu būdu bus užtikrinta, kad EEJ atliekos būtų tinkamai perdirbtos ir tvarkomos tausojant vertingus medžiagų išteklius, saugant žmonių sveikatą ir aplinką. Daugiau informacijos gausite kreipęsi į savivaldybę, mažmenininką ar buitinių atliekų tvarkymo tarnybą, taip pat – apsilankę interneto svetainėje <https://consumer.huawei.com/en/>.

Radijo dažnių poveikio informacija

Šalyse, kuriose pasirinkta SAR norma – 2,0 W/kg 10 gramų kūno audinio. Šis įrenginys atitinka radijo dažnių specifikacijas, naudojant jį prie ausies arba 0,50 cm atstumu nuo kūno. Didžiausia užregistruota SAR vertė: SAR prie galvos: 0,99 W/kg; SAR kūnui: 1,29 W/kg.

Atitiktis ES reglamentams

Šiuo dokumentu „Huawei Device Co., Ltd.“ pareiškia, kad įrenginys ICL-LX9 atitinka Direktyvas RED 2014/53/ES, PMNA 2011/65/ES ir ErP 2009/125/EB. Visą ES atitikties deklaracijos versiją, išsamios ErP informacijos ir naujausios informacijos apie priedus bei programinę įrangą rasite šioje svetainėje:

<https://consumer.huawei.com/certification>.

Apribojimai 5 GHz dažnių juostoje

5 150–5 350 MHz dažnių juosta skirta naudoti patalpose šiose šalyse: AT, BE, BG, CH, CY, CZ, DE, DK, EE, EL, ES, FI, FR, HR, HU, IE, IS, IT, LI, LT, LU, LV, MT, NL, NO, PL, PT, RO, SE, SI, SK, TR, UK(NI).

Dažnių juostos ir galia

GSM 900: 35.5 dBm, GSM 1800: 32.5 dBm, WCDMA900/2100: 25.7 dBm, LTE Band 1/3/7/8/20/28/34/38/40/42: 25 dBm, Bluetooth 2.4GHz: 20 dBm, Wi-Fi 2.4GHz: 20 dBm, Wi-Fi 5GHz: 5150-5250 MHz: 23 dBm, 5250-5350 MHz: 23 dBm, 5470-5725 MHz: 23 dBm, 5725-5850 MHz: 14 dBm, NearLink 2.4GHz: 10dBm, NFC 13.56 MHz: 42 dBμA/m @ 10m, Belaidis įkrovimas: 105-119kHz: 42 dBμA/m @ 10m, 119-135kHz: 66 leidžiantis 10 dB/dec virš 119kHz dBμA/m @ 10m, 135-140kHz: 42 dBμA/m @ 10m, 140-148kHz: 37,7 dBμA/m @ 10m

Latviešu

Pirms ierīces lietošanas lejupielādējiet un izskatiet jaunāko īso pamācību, kas ir pieejama vietnē

<https://consumer.huawei.com/lv/support/>.

Atveriet **Iestatījumi** un meklēšanas lodziņā ievadiet bezvadu tīkla portu (piemēram, Wi-Fi, Bluetooth vai Mobilie dati), lai iespējotu vai atspējotu attiecīgo funkciju.

Šis produkts atbalsta tikai digitālo audio izvadi, izmantojot USB C tipa portu. Lūdzu, izmantojiet digitālu audio ierīci vai digitālu-analogu audio ierīci.

Drošības informācija



- Lai neizraisītu dzirdes traucējumus, ilgstoši neklausieties ar augstu skaļuma līmeni.
- Ideālā temperatūra: darbībai no 0 °C līdz 35 °C, uzglabāšanai no -20 °C līdz +45 °C.
- Nelietojiet ierīci putekļainā, mitrā vai netīrā vietā vai tuvu magnētiskajam laukam.
- Strāvas kontaktdakša tiek izmantota kā atvienošanas ierīce. Izmantojot strāvai pievienotu iekārtu, strāvas kontaktlīdziņam ir jābūt viegli pieejamai. Izmantojiet apstiprinātus strāvas adapterus un lādētājus.
- Ja lādētājs un ierīce netiek izmantota, atvienojiet tos no kontaktlīdziņiem.
- Lai noteiktu, vai jūsu ierīces lietošana var ietekmēt jūsu izmantotās medicīniskās ierīces darbību, sazinieties ar ārstu un ierīces ražotāju.
- Nemēģiniet pats nomainīt akumulatoru — tā var sabojāt akumulatoru, kas var izraisīt pārkaršanu, aizdegšanos un traumas. Ierīcē iebūvētā akumulatora remonts vai pārstrāde ir jāveic uzņēmumam Huawei vai pilnvarotam pakalpojumu sniedzējam.
- Turiet bateriju prom no uguns, pārmērīga karstuma, ļoti zema gaisa spiediena un tiešas saules gaismas. Nelieciet to apsildes ierīcēs vai uz tām. Neizjauciet, nemodificējiet, nemetiet un nespiediet to. Neievietojiet tajā svešķermeņus, neiegremdējiet to šķidrumos un nepakļaujiet ārēja spēka vai spiediena iedarbībai, jo tas var izraisīt noplūdi, pārkaršanu, aizdegšanos vai pat uzsprāgšanu.
- Nodrošiniet, lai strāvas adapteris atbilstu standartam IEC/EN 62368-1 un būtu pārbaudīts un apstiprināts saskaņā ar valsts vai vietējiem standartiem.
- Jūsu ierīce atbilst IPX8 (IEC 60529) prasībām.
- USB ports var nodrošināt 5 V DC/1 A strāvu citām iekārtām.
- Deaktivizējot jaudas pārvaldības funkciju, palielināsies iekārtas enerģijas patēriņš.
- Šī ierīce atbalsta USB PD ātro uzlādi un HUAWEI SCP. Lādētāja nodrošinātajai jaudai jābūt vismaz 5 vatiem, kas nepieciešami radioiekārtām, bet ne vairāk kā 66 vatiem, lai sasniegtu maksimālo uzlādes ātrumu.

Informācija par utilizāciju un pārstrādi



■ Simbols, kas attēlots uz izstrādājuma, akumulatora, iepakojuma vai dokumentācijā, norāda, ka izstrādājumi un akumulatori to darbmūža beigās jānodod attiecīgās pašvaldības norādītās atkritumu savākšanas vietās. Tādējādi nodrošināsiet, ka EEI atkritumi tiek pārstrādāti un apstrādāti, saglabājot vērtīgus materiālus un nekaitējot cilvēku veselībai un videi. Lai saņemtu plašāku informāciju, sazinieties ar savu pašvaldību, mazumtirgotāju

vai sadzīves atkritumu savākšanas uzņēmumu vai arī apmeklējiet tīmekļa vietni <https://consumer.huawei.com/en/>.

Informācija par RF iedarbību

Valstīs, kurās ir ieviests SAR ierobežojums 2,0 W/kg uz 10 gramiem audu. Ierīce atbilst RF specifikācijām, ja tā tiek lietota pie auss vai 0,50 cm attālumā no ķermeņa. Augstākā ziņotā SAR vērtība: SAR galvas apvidū: 0,99 W/kg; SAR ķermeņa apvidū: 1,29 W/kg.

Atbilstība ES normatīvajiem aktiem

Ar šo Huawei Device Co., Ltd. paziņo, ka šī ierīce ICL-LX9 atbilst šādu direktīvu prasībām: RED 2014/53/ES, RoHS 2011/65/ES, ErP 2009/125/EK. Pilns ES atbilstības deklarācijas teksts, detalizēta informācija par ErP, kā arī jaunākā informācija par piederumiem un programmatūru ir pieejama šajā interneta adresē: <https://consumer.huawei.com/certification>.

Ierobežojumi 5 GHz joslā

5150–5350 MHz frekvences ir paredzētas izmantošanai vienīgi telpās šajās valstīs: AT, BE, BG, CH, CY, CZ, DE, DK, EE, EL, ES, FI, FR, HR, HU, IE, IS, IT, LI, LT, LU, LV, MT, NL, NO, PL, PT, RO, SE, SI, SK, TR, UK(NI).

Frekvenču joslas un jauda

GSM 900: 35.5 dBm, GSM 1800: 32.5 dBm, WCDMA900/2100: 25.7 dBm, LTE Band 1/3/7/8/20/28/34/38/40/42: 25 dBm, Bluetooth 2.4GHz: 20 dBm, Wi-Fi 2.4GHz: 20 dBm, Wi-Fi 5GHz: 5150-5250 MHz: 23 dBm, 5250-5350 MHz: 23 dBm, 5470-5725 MHz: 23 dBm, 5725-5850 MHz: 14 dBm, NearLink 2.4GHz: 10dBm, NFC 13.56 MHz: 42 dBμA/m @ 10m, Bezvadu uzlāde: 105-119kHz: 42 dBμA/m @ 10m, 119-135kHz: 66 samazinājums 10 dB/dec virs 119kHz dBμA/m @ 10m, 135-140kHz: 42 dBμA/m @ 10m, 140-148kHz: 37,7 dBμA/m @ 10m

Eesti

Enne seadme kasutamist vaadake uusim kiirtutvustus läbi ja laadige see alla aadressilt <https://consumer.huawei.com/ee/support/>.

Avage **Sätted** ja sisestage vastava funktsiooni sisse- või väljalülitamiseks otsingukasti traadita võrgu port (nt Wi-Fi, Bluetooth, või Mobiilandmeside).

See toode toetab ainult digitaalset heliväljundit USB Type-C pordi kaudu. Kasutage digitaalset heliseadet või digitaal-analoogmuunduriga heliseadet.

Ohutusteave



- Võimaliku kuulmiskahjustuse vältimiseks ärge kuulake pikka aega suure helitugevusega.
- Ideaalsed temperatuurid: 0 °C kuni 35 °C töötamiseks ja –20 °C kuni +45 °C hoiustamiseks.
- Ärge kasutage seadet tolmuses, niiskes või rämpses keskkonnas või magnetvälja läheduses.
- Toitepistikut kasutatakse lahutamisseadmena. Pistikupessa ühendatavate seadmete korral peab pistikupesa olema hõlpsasti juurdepääsetav. Kasutage heakskiidetud toiteadaptereid ja laadureid.
- Kui laadijat parajasti ei kasuta, eemaldage see vooluvõrgust ja seadme küljest.
- Pöörduge arsti või seadme tootja poole, et välja selgitada, kas seadme kasutamine võib häirida teie meditsiiniseadme tööd.
- Ärge püüdke akut ise vahetada – te võite akut kahjustada, mis võib kaasa tuua ülekuumenemise, tulekahju või kehavigastuse. Teie seadme sisseehitatud akut tohib hooldada ainult Huawei või volitatud teenusepakkuja.
- Hoidke patareid eemal tulest, liigest kuumusest, äärmiselt madalast õhurõhust ja otsesest päikesevalgusest. Ärge pange seda kütteseadmete peale ega sisse. Ärge võtke seda lahti,

muutke, visake ega muljuge. Ärge sisestage patareisse võõrkehi, ujutage seda vedelikega üle ega rakendage sellele jõudu või survet, sest selle tulemusena võib aku hakata lekkima, üle kuumeneda, süttida või isegi plahvatada.

- Veenduge, et toiteadapter vastab standardi IEC/EN 62368-1 nõuetele ning on kontrollitud ja heaks kiidetud riiklike või kohalike standardite kohaselt.
- Teie aku on vastavuses klassifikatsiooni IPX8 (IEC 60529) nõuetega.
- USB-port saab teistele seadmetele anda 5 V DC/1 A toidet.
- Toitehaldusfunktsiooni väljalülitamine suurendab toote energiatarbimist.
- See seade toetab USB PD kiirlaadimist ja HUAWEI SCP-d. Laadija edastatav võimsus peab maksimaalse laadimiskiiruse saavutamiseks jääma raadioseadmele vajalikku vahemikku, mis on minimaalselt 5 vatti ja maksimaalselt 66 vatti.

Jäätmete kõrvaldamist ja ringlussevõttu puudutav teave



■ Tootel, akul, dokumentatsioonil või pakendil olev sümbol tähendab, et tooted ja akud tuleb nende tööea lõpus viia kohalike võimude määratud eraldi jäätmete kogumispunktidesse. See tagab elektri- ja elektroonikaseadmete jäätmete ringlussevõtu ning väärtuslike materjale, inimeste tervist ja keskkonda säästva käitlemise. Lisateabe saamiseks võtke ühendust kohaliku omavalitsusasutuse, jaemüüja või olmejäätmeid käitleva ettevõttega või minge veebisaidile <https://consumer.huawei.com/en/>.

Raadiosagedusliku kiirguse teave

Riigid, kus kehtib SAR-i piirväärtus 2,0 W/kg 10 g kudede kohta. Seade vastab raadiosageduse spetsifikatsioonidele, kui seda kasutatakse kõrva juures või kehast 0,50 cm kaugusel. Suurimad teadaolevad SAR-i väärtused. pea SAR: 0,99 W/kg; keha SAR: 1,29 W/kg.

Vastavus EL-i nõuetele

Käesolevaga kinnitab Huawei Device Co., Ltd., et seade ICL-LX9 täidab järgmise direktiivi nõudeid: RED 2014/53/EL, RoHS 2011/65/EL, ErP 2009/125/EÜ. ELi vastavusdeklaratsiooni täielik versioon, üksikasjalik ErP teave ning värskeim tarvikuid ja tarkvara puudutav teave on saadaval järgmisel internetiaadressil: <https://consumer.huawei.com/certification>.

Piirangud 5 GHz sagedusalas

5150–5350 MHz sagedusala on lubatud sisetuningimustes kasutamiseks järgmistes riikides: AT, BE, BG, CH, CY, CZ, DE, DK, EE, EL, ES, FI, FR, HR, HU, IE, IS, IT, LI, LT, LU, LV, MT, NL, NO, PL, PT, RO, SE, SI, SK, TR, UK(NI).

Sagedusribad ja toide

GSM 900: 35.5 dBm, GSM 1800: 32.5 dBm, WCDMA900/2100: 25.7 dBm, LTE Band 1/3/7/8/20/28/34/38/40/42: 25 dBm, Bluetooth 2.4GHz: 20 dBm, Wi-Fi 2.4GHz: 20 dBm, Wi-Fi 5GHz: 5150-5250 MHz: 23 dBm, 5250-5350 MHz: 23 dBm, 5470-5725 MHz: 23 dBm, 5725-5850 MHz: 14 dBm, NearLink 2.4GHz: 10dBm, NFC 13.56 MHz: 42 dBμA/m 10 m juures, Juhtmeta laadimine: 105-119kHz: 42 dBμA/m 10 m juures, 119-135kHz: 66 laskuv 10 dB/dec üle 119 kHz dBμA/m 10 m juures, 135-140kHz: 42 dBμA/m 10 m juures, 140-148kHz: 37.7 dBμA/m 10 m juures

Ελληνικά

Πριν χρησιμοποιήσετε τη συσκευή, διαβάστε και κατεβάστε τον πιο πρόσφατο Οδηγό γρήγορης έναρξης στη διεύθυνση <https://consumer.huawei.com/gr/support/>.

Μεταβείτε στις **Ρυθμίσεις** και εισαγάγετε τη θύρα ασύρματου δικτύου (π.χ., Wi-Fi, Bluetooth ή Δεδομένα κινητής τηλεφωνίας) στο πλαίσιο αναζήτησης, για να ενεργοποιήσετε ή να απενεργοποιήσετε την αντίστοιχη δυνατότητα. Αυτό το προϊόν υποστηρίζει ψηφιακή έξοδο ήχου μόνο μέσω της θύρας USB Type-C. Χρησιμοποιήστε μια συσκευή ψηφιακού ήχου ή συσκευή μετατροπής ψηφιακού σε αναλογικό ήχο.

Πληροφορίες για θέματα ασφάλειας



- Για να αποσοβήσετε κάθε πιθανό κίνδυνο να προκληθεί βλάβη στην ακοή σας, αποφύγετε την ακρόαση σε υψηλά επίπεδα έντασης ήχου για μεγάλα χρονικά διαστήματα.
- Ιδανικές θερμοκρασίες: 0°C έως 35°C για λειτουργία, -20°C έως +45°C για αποθήκευση.
- Αποφύγετε τη χρήση της συσκευής σε περιβάλλον με σκόνη, υγρασία ή βρομιά ή κοντά σε μαγνητικό πεδίο.
- Το φιλτράρισμα του τροφοδοτικού χρησιμοποιείται ως συσκευή αποσύνδεσης. Για εξοπλισμό με δυνατότητα σύνδεσης, η πρίζα πρέπει να είναι εύκολα προσβάσιμη. Χρησιμοποιείτε εγκεκριμένα τροφοδοτικά και φορτιστές.
- Αποσυνδέετε τον φορτιστή από την πρίζα και τη συσκευή, όταν δεν χρησιμοποιείται.
- Συμβουλευτείτε τον γιατρό σας και τον κατασκευαστή της συσκευής για να προσδιορίσετε αν η χρήση της συσκευής σας ενδέχεται να προκαλεί παρεμβολές στη λειτουργία της ιατρικής συσκευής σας.
- Μην επιχειρήσετε να αντικαταστήσετε εσείς την μπαταρία. Μπορεί να προκαλέσετε ζημιά στην μπαταρία με αποτέλεσμα υπερθέρμανση, πυρκαγιά και τραυματισμό. Η Huawei, ή ένας εξουσιοδοτημένος πάροχος υπηρεσιών, πρέπει να αναλαμβάνει τη συντήρηση της ενσωματωμένης μπαταρίας της συσκευής σας.
- Μην αφήνετε την μπαταρία σε σημεία όπου θα είναι άμεσα εκτεθειμένη σε φωτιά, υπερβολική ζέστη, υπερβολικά χαμηλή πίεση αέρα και στο φως του ήλιου. Μην την τοποθετείτε επάνω ή μέσα σε θερμαντικές συσκευές. Μην αποσυναρμολογείτε, μην τροποποιείτε, μη ρίχνετε και μην πιέζετε την μπαταρία. Μην τοποθετείτε ξένα αντικείμενα μέσα στην μπαταρία, μη βυθίζετε την μπαταρία σε υγρά, μην εκθέτετε την μπαταρία σε εξωτερική δύναμη ή πίεση, καθώς αυτό μπορεί να προκαλέσει διαρροή, υπερθέρμανση, πυρκαγιά, ακόμα και έκρηξη.
- Βεβαιωθείτε ότι το τροφοδοτικό πληροί τις απαιτήσεις του προτύπου IEC/EN 62368-1 και ότι έχει δοκιμαστεί και εγκριθεί σύμφωνα με τα εθνικά ή τοπικά πρότυπα.
- Η συσκευή σας πληροί τις προϋποθέσεις της πιστοποίησης IPX8 (IEC 60529).
- Η θύρα USB μπορεί να παρέχει ισχύ 5 V DC/1 A στον άλλο εξοπλισμό.
- Η απενεργοποίηση της λειτουργίας διαχείρισης ενέργειας θα έχει ως αποτέλεσμα την αύξηση της κατανάλωσης ενέργειας από το προϊόν.
- Αυτή η συσκευή υποστηρίζει γρήγορη φόρτιση USB PD και HUAWEI SCP.
Η ισχύς που παρέχει ο φορτιστής πρέπει να είναι μεταξύ των ελάχιστων 5 Watt που απαιτούνται από τον ραδιοεξοπλισμό και των μέγιστων 66 Watt προκειμένου να επιτευχθεί η μέγιστη ταχύτητα φόρτισης.

Πληροφορίες για την απόρριψη και την ανακύκλωση



■ Το σύμβολο στο προϊόν, την μπαταρία και τα φυλλάδια ή τη συσκευασία του προϊόντος σημαίνει ότι πρέπει να μεταφέρετε όλα

τα προϊόντα και όλες τις μπαταρίες σε χωριστά σημεία συλλογής αποβλήτων που ορίζονται από τις τοπικές αρχές στο τέλος της διάρκειας ζωής τους. Με αυτόν τον τρόπο διασφαλίζεται ότι τα απόβλητα ηλεκτρικού και ηλεκτρονικού εξοπλισμού (ΗΗΕ) ανακυκλώνονται και υποβάλλονται σε επεξεργασία με τρόπο που διατηρεί τα πολύτιμα υλικά και προστατεύει την ανθρώπινη υγεία και το περιβάλλον. Για περισσότερες πληροφορίες, επικοινωνήστε με τις τοπικές αρχές, τον μεταπωλητή ή την υπηρεσία απόρριψης οικιακών απορριμμάτων ή επισκεφτείτε τον ιστότοπο <https://consumer.huawei.com/en/>.

Πληροφορίες έκθεσης σε ραδιοσυχνότητες

Για τις χώρες που υιοθετούν το όριο SAR 2,0 W/kg ανά 10 γραμμάρια ιστού. Η συσκευή συμμορφώνεται προς τις προδιαγραφές περί ραδιοσυχνοτήτων, όταν χρησιμοποιείται κοντά στο αυτί σας ή σε απόσταση 0,50 cm από το σώμα σας. Η υψηλότερη αναφερόμενη τιμή SAR είναι: SAR κεφαλής: 0,99 W/kg. SAR σώματος: 1,29 W/kg.

Συμμόρφωση προς τις κανονιστικές διατάξεις της ΕΕ

Διά του παρόντος, η Huawei Device Co., Ltd. δηλώνει ότι η συγκεκριμένη συσκευή ICL-LX9 συμμορφώνεται με την παρακάτω οδηγία: οδηγία 2014/53/ΕΕ για τον ραδιοεξοπλισμό, οδηγία 2011/65/ΕΕ για τον περιορισμό της χρήσης ορισμένων επικίνδυνων ουσιών σε ηλεκτρικό και ηλεκτρονικό εξοπλισμό, οδηγία 2009/125/ΕΚ για τα συνδεδεμένα με την ενέργεια προϊόντα. Το πλήρες κείμενο της δήλωσης συμμόρφωσης ΕΕ, οι αναλυτικές πληροφορίες για τα συνδεδεμένα με την ενέργεια προϊόντα και οι πιο πρόσφατες πληροφορίες σχετικά με τα αξεσουάρ και το λογισμικό διατίθενται στην παρακάτω διεύθυνση στο Ίντερνετ: <https://consumer.huawei.com/certification>.

Περιορισμοί στη ζώνη 5 GHz:

Το εύρος συχνότητας 5150 έως 5350 MHz είναι περιορισμένο για χρήση σε εσωτερικούς χώρους στις παρακάτω χώρες: AT, BE, BG, CH, CY, CZ, DE, DK, EE, EL, ES, FI, FR, HR, HU, IE, IS, IT, LI, LT, LU, LV, MT, NL, NO, PL, PT, RO, SE, SI, SK, TR, UK(NI).

Ζώνες συχνοτήτων και ισχύς

GSM 900: 35.5 dBm, GSM 1800: 32.5 dBm, WCDMA900/2100: 25.7 dBm, LTE Band 1/3/7/8/20/28/34/38/40/42: 25 dBm, Bluetooth 2.4GHz: 20 dBm, Wi-Fi 2.4GHz: 20 dBm, Wi-Fi 5GHz: 5150-5250 MHz: 23 dBm, 5250-5350 MHz: 23 dBm, 5470-5725 MHz: 23 dBm, 5725-5850 MHz: 14 dBm, NearLink 2.4GHz: 10dBm, NFC 13.56 MHz: 42 dBμΑ/m στα 10 m, Ασύρματη φόρτιση: 105-119 kHz: 42 dBμΑ/m στα 10 m, 119-135 kHz: 66 μειώνεται κατά 10 dB/dec πάνω από 119 kHz dBμΑ/m στα 10 m, 135-140 kHz: 42 dBμΑ/m στα 10 m, 140-148 kHz: 37,7 dBμΑ/m στα 10 m

Čeština

Před použitím zařízení si přečtěte a stáhněte nejnovější Stručný návod k obsluze na adrese <https://consumer.huawei.com/cz/support/>. Přejděte na **Nastavení** a zadáním portu bezdrátové sítě (jako například Wi-Fi, Bluetooth nebo Mobilní data) do vyhledávacího políčka zapnete nebo vypnete příslušnou funkci.

Tento výrobek podporuje pouze digitální zvukový výstup přes port USB Type-C. Použijte digitální zvukové zařízení anebo zvukové zařízení s převodem digitálního signálu na analogový.

Bezpečnostní informace



- Chcete-li chránit svůj sluch, neposlouchejte zvukovou reprodukci příliš hlasitě po delší dobu.
- Ideální teplota: 0 °C až 35 °C pro provoz, -20 °C až +45 °C pro skladování.
- Vyhněte se používání zařízení v prašném, vlhkém nebo špinavém prostředí nebo v blízkosti magnetického pole.

- Napájecí zástrčka se používá jako zařízení pro odpojení. U připojitelných zařízení musí být zásuvka snadno přístupná. Používejte schválené adaptéry a nabíječky.
- Pokud nabíječku nepoužíváte, odpojte ji z elektrické zásuvky i z přístroje.
- Poradte se s lékařem i výrobcem vámi používaného zdravotního zařízení – zjistěte, zda používání zařízení nenarušuje činnost zdravotnického prostředku.
- Nesnažte se baterii vyměnit sami – můžete baterii poškodit, což by mohlo zapříčinit přehřátí, požár a zranění. Servis vestavěné baterie v zařízení by měla provádět společnost Huawei nebo autorizovaný poskytovatel služeb.
- Udržujte baterii mimo dosah ohně, nadměrného tepla, extrémně nízkého tlaku vzduchu a přímého slunečního záření. Nepokládejte ji na zařízení vytvářející teplo a ani ji do nich nevkládejte. Nerozebírejte ji, nepravujte, neházejte jí ani ji nestlačujte. Nevsouvajte do ní cizí předměty, neponořujte ji do kapalin a nevystavujte ji externí síle nebo tlaku, protože takové jednání může způsobit únik obsahu, přehřátí, vznícení nebo dokonce explozi.
- Ujistěte se, že napájecí adaptér splňuje požadavky normy IEC/EN 62368-1 a že byl testován a schválen v souladu se státními nebo místními normami.
- Vaše zařízení splňuje požadavky IPX8 (IEC 60529).
- Port USB může napájet jiné zařízení napětím 5 V DC/1 A.
- Deaktivace funkce řízení napájení zvýší spotřebu energie produktu.
- Toto zařízení podporuje rychlé nabíjení USB PD a HUAWEI SCP. Aby se dosáhlo maximální rychlosti nabíjení, musí být příkon nabíječky v rozmezí od min 5 wattů požadovaných rádiovým zařízením do max 66 wattů.

Informace o likvidaci a recyklaci



Symbol popelnice na produktu, baterii, literatuře nebo balení znamená, že produkty a baterie by měly být odvezeny do sběrných míst určených místními úřady pro separovaný odpad na konci životnosti. Tím bude zajištěno, že odpad EEZ bude recyklován a zpracováván způsobem, který šetří cenné materiály a chrání lidské zdraví a životní prostředí. Další informace získáte od místních úřadů, maloobchodníka, služby svozu komunálního odpadu nebo na naší webové stránce <https://consumer.huawei.com/en/>.

Informace k působení rádiové frekvence

Pro země, které přijímají limit SAR ve výši 2,0 W/kg na 10 gramů tkáně. Zařízení splňuje požadavky na radiofrekvenční zařízení při použití v blízkosti ucha nebo ve vzdálenosti 0,50 cm od těla. Nejvyšší nahlášená hodnota SAR: Hodnota SAR pro hlavu: 0,99 W/kg; Hodnota SAR pro tělo: 1,29 W/kg.

Prohlášení o shodě s předpisy EU

Společnost Huawei Device Co., Ltd. tímto prohlašuje, že toto zařízení ICL-LX9 je v souladu s následujícími směrnici: směrnici 2014/53/EU o dodávání rádiových zařízení na trh (RED), směrnici 2011/65/EU o omezení používání některých nebezpečných látek v elektrických a elektronických zařízeních (RoHS), směrnici 2009/125/ES o výrobcích spojených se spotřebou energie (ErP). Úplné znění prohlášení o shodě s nařízeními EU, podrobné informace o ErP a nejnovější informace o příslušenství a softwaru jsou k dispozici na této internetové adrese: <https://consumer.huawei.com/certification>.

Omezení v pásmu 5 GHz:

Frekvenční rozsah 5 150 až 5 350 MHz je určen k vnitřnímu používání v následujících zemích: AT, BE, BG, CH, CY, CZ, DE, DK, EE,

EL, ES, FI, FR, HR, HU, IE, IS, IT, LI, LT, LU, LV, MT, NL, NO, PL, PT, RO, SE, SI, SK, TR, UK(NI).

Frekvenční pásma a výkon

GSM 900: 35.5 dBm, GSM 1800: 32.5 dBm, WCDMA900/2100: 25.7 dBm, LTE Band 1/3/7/8/20/28/34/38/40/42: 25 dBm, Bluetooth 2.4GHz: 20 dBm, Wi-Fi 2.4GHz: 20 dBm, Wi-Fi 5GHz: 5150-5250 MHz: 23 dBm, 5250-5350 MHz: 23 dBm, 5470-5725 MHz: 23 dBm, 5725-5850 MHz: 14 dBm, NearLink 2.4GHz: 10dBm, NFC 13.56 MHz: 42 dB μ A/m při 10 m, Bezdrátové dobíjení energie: 105-119kHz: 42 dB μ A/m při 10 m, 119-135kHz: 66 sestupně 10 dB/dec nad 119 kHz dB μ A/m při 10 m, 135-140kHz: 42 dB μ A/m při 10 m, 140-148kHz: 37,7 dB μ A/m při 10 m

Toto rádiové zařízení lze provozovat v České republice v rámci všeobecných oprávnění ČTÚ č. VO-R/1/04.2014-2 a VO-R/12/09.2010-12. Maximální vyzařovaný výkon: 2 W.

Frekvenční pásma

LTE FDD: B1/B2/B3/B4/B5/B6/B7/B8/B9/B12/B17/B18/B19/B20/B26/B28A/B28B/B66

LTE TDD: B34/B38/B39/B40/B41/B42

WCDMA: B1/B2/B4/B5/B6/B8/B19

GSM: B2/B3/B5/B8

Slovenčina

Pred použitím zariadenia si stiahnite a prečítajte najnovšiu stručnú úvodnú príručku na adrese <https://consumer.huawei.com/sk/support/>.

Prejdite na **Nastavenia** a do vyhľadávacieho poľa zadajte port bezdrôtovej siete (napríklad Wi-Fi, Bluetooth alebo Mobilné dáta), aby ste zapli alebo vypli príslušnú funkciu.

Tento produkt podporuje digitálny zvukový výstup iba cez port USB Type-C. Použite digitálne zvukové zariadenie alebo digitálno-analógové zvukové zariadenie.

Bezpečnostné informácie



- Aby ste predišli poškodeniu sluchu, dlhodobo nepočúvajte zvuk pri vysokej hlasitosti.
- Ideálne teploty: 0 °C až 35 °C pre prevádzku, -20 °C až +45 °C pre skladovanie.
- Vyhýbajte sa používaniu zariadenia v prašnom, vlhkom alebo špinavom prostredí a v blízkosti magnetických polí.
- Zástrčka slúži ako odpájacie zariadenie. Pre zapojiteľné zariadenia má byť zásuvka ľahko prístupná. Používajte schválené napájacie adaptéry a nabíjačky.
- Odpojte nabíjačku z elektrickej zásuvky a zo zariadenia, ak ho nepoužívate.
- So žiadosťou o informáciu, či používanie zariadenia môže rušiť vašu zdravotnícku pomôcku, sa obráťte na svojho lekára alebo na výrobcu zariadenia.
- Nepokúšajte sa sami vymeniť batériu, mohli by ste poškodiť batériu, čo môže spôsobiť prehrievanie, požiar a zranenie. Vstavanú batériu v zariadení musí opravovať spoločnosť Huawei alebo autorizovaný poskytovateľ služieb.
- Nevystavujte batériu účinkom ohňa, extrémneho tepla, extrémne nízkeho tlaku vzduchu ani priamemu slnečnému žiareniu. Neumiestňujte ju na alebo do vykurovacích zariadení. Batériu nerozoberajte, neupravujte, nehádzte ňou, ani ju nestláčajte. Nevkladajte do nej cudzie predmety, neponárajte ju do kvapalín, ani ju nevystavujte nárazom alebo tlaku, pretože to môže spôsobiť vytečenie, prehriatie, vznietenie alebo dokonca výbuch batérie.

- Uistite sa, že napájací adaptér spĺňa požiadavky normy IEC/EN 62368-1 a bol testovaný a schválený podľa štátnych alebo miestnych noriem.
- Vaše zariadenie spĺňa požiadavky stupňa ochrany IPX8 (IEC 60529).
- Port USB dokáže poskytovať 5 V DC/1 A energie pre iné zariadenie.
- Deaktivácia funkcie správy napájania zvýši spotrebu energie produktu.
- Toto zariadenie podporuje rýchle nabíjanie pomocou technológie USB PD a HUAWEI SCP.

Výkon dodávaný nabíjačkou musí byť v rozsahu minimálne 5 W požadovaných rádiovým zariadením a maximálne 66 W, aby sa dosiahla maximálna rýchlosť nabíjania.

Informácie o likvidácii a recyklácii



Symbol na produkte, batérii, literatúre alebo obale znamená, že produkty a batérie by sa mali na konci ich životnosti odovzdať na osobitné zberné miesta odpadu určené miestnymi orgánmi. Tým sa zabezpečí, že odpad typu EEZ sa recykluje a spracuje spôsobom, ktorý šetrí cenné materiály a chráni ľudské zdravie a životné prostredie. Ak sa chcete dozvedieť ďalšie informácie, kontaktujte svoje miestne úrady, predajcu, alebo službu pre likvidáciu komunálneho odpadu, alebo navštívte webovú stránku <https://consumer.huawei.com/en/>.

Informácie o vystavení rádiový frekvenčnému žiareniu

Pre krajiny, ktoré prijali limit SAR 2,0 W/kg na 10 gramov tkaniva. Zariadenie spĺňa technické normy pre rádiový frekvenčné žiarenie, ak je zariadenie používané blízko ucha alebo vo vzdialenosti 0,50 cm od tela. Najvyššia uvádzaná hodnota SAR: Hodnota SAR pri hlave: 0,99 W/kg; hodnota SAR pri tele: 1,29 W/kg.

Súlada s nariadeniami EÚ

Spoločnosť Huawei Device Co., Ltd. týmto vyhlasuje, že zariadenie ICL-LX9 je v súlade s nasledujúcou smernicou: RED 2014/53/EÚ, RoHS 2011/65/EÚ, ErP 2009/125/ES. Úplné znenie vyhlásenia o zhode EÚ, podrobné informácie o ekodizajne energeticky významných výrobkov (ErP) a najnovšie informácie o príslušenstve a softvéri sú dostupné na nasledujúcej internetovej adrese: <https://consumer.huawei.com/certification>.

Obmedzenia v pásme 5 GHz

Frekvenčné pásmo 5150 až 5350 MHz je obmedzené na použitie v interiéri v nasledujúcich krajinách: AT, BE, BG, CH, CY, CZ, DE, DK, EE, EL, ES, FI, FR, HR, HU, IE, IS, IT, LI, LT, LU, LV, MT, NL, NO, PL, PT, RO, SE, SI, SK, TR, UK(NI).

Frekvenčné pásma a žiarenie

GSM 900: 35.5 dBm, GSM 1800: 32.5 dBm, WCDMA900/2100: 25.7 dBm, LTE Band 1/3/7/8/20/28/34/38/40/42: 25 dBm, Bluetooth 2.4GHz: 20 dBm, Wi-Fi 2.4GHz: 20 dBm, Wi-Fi 5GHz: 5150-5250 MHz: 23 dBm, 5250-5350 MHz: 23 dBm, 5470-5725 MHz: 23 dBm, 5725-5850 MHz: 14 dBm, NearLink 2.4GHz: 10dBm, NFC 13.56 MHz: 42 dBμA/m na vzdialenosť 10 m, Bezdrôtové nabíjanie: 105-119 kHz: 42 dBμA/m na vzdialenosť 10 m, 119-135 kHz: 66 klesajúcich 10 dB/dekádu nad 119 kHz dBμA/m na vzdialenosť 10 m, 135-140 kHz: 42 dBμA/m na vzdialenosť 10 m, 140-148 kHz: 37,7 dBμA/m na vzdialenosť 10 m

Slovenščina

Pred uporabo naprave preglejte in prenesite najnovejši Vodnik za hiter začetek na <https://consumer.huawei.com/si/support/>.

Odprite **Nastavitve** in v polje za iskanje vnesite vrata brezžičnega omrežja (npr. Wi-Fi, Bluetooth ali Mobilni podatki), da omogočite ali onemogočite ustrezno funkcijo.

Ta izdelek podpira samo oddajanje digitalnega zvoka prek vrat USB Type-C. Uporabite digitalno zvočno napravo ali zvočno napravo za pretvorbo digitalnega zvoka v analognega.

Za vklop naprave pritisnite gumb za vklop/izklop ter ga zadržite, dokler se zaslon ne vklopi.

Varnostne informacije



- Ne predvajajte zvoka pri visoki glasnosti dlje časa, saj lahko pride do okvare sluha.
- Idealne temperature: od 0 °C do 35 °C za delovanje, od -20 °C do +45 °C za shranjevanje.
- Naprave ne uporabljajte na prašnem, vlažnem ali umazanem mestu ali v bližini magnetnega polja.
- Vtikač napajalnika deluje kot naprava za prekinitev povezave. Pri opremi, ki jo je mogoče priključiti, naj bo vtičnica lahko dostopna. Uporabljajte odobrene napajalnike in polnilnike.
- Ko naprave ne uporabljate, polnilnik izključite iz vtičnice.
- Pri svojem zdravniku in proizvajalcu naprave se pozanimajte, ali lahko uporaba naprave moti delovanje vašega medicinskega pripomočka.
- Baterije ne poskušajte zamenjati sami, saj lahko poškodujete baterijo, kar lahko povzroči pregrevanje, požar ali poškodbo. Vgrajeno baterijo v napravi mora popraviti ali reciklirati Huawei oz. pooblaščen ponudnik storitev.
- Baterijo hranite stran od ognja, prekomerne vročine, izredno nizkega zračnega tlaka in neposredne sončne svetlobe. Ne odlagajte je na grelne naprave ali v njih. Baterije ne razstavljajte, spreminjajte, mečite ali stiskajte. Vanjo ne vstavljajte tujkov, ne potaplajte je v tekočine in ne izpostavljajte je zunanji sili ali pritisku, saj lahko to povzroči puščanje, pregrevanje, vžig ali celo eksplozijo.
- Prepričajte se, da napajalnik ustreza zahtevam standarda IEC/EN 62368-1 ter je preizkušen in odobren v skladu z nacionalnimi ali lokalnimi standardi.
- Naprava izpolnjuje zahteve IPX8 (IEC 60529).
- Vrata USB lahko zagotovijo napajanje 5 V DC/1 A za drugo opremo.
- Če deaktivirate funkcijo upravljanja porabe energije, se poveča poraba energije izdelka.
- Ta naprava podpira hitro polnjenje USB PD in HUAWEI SCP. Moč, ki jo oddaja polnilec, mora biti med min. 5 vati, ki jih zahteva radijska oprema, in maks. 66 vati, za doseg največje hitrosti polnjenja.

Informacije o odlaganju med odpadke in recikliranju



■ Ta simbol na izdelku, bateriji, dokumentaciji ali embalaži pomeni, da je treba izdelek in baterije ob koncu življenjske dobe odložiti na ločenih zbirnih mestih za odpadke, ki jih določijo lokalni organi. S tem bo odpadna električna in elektronska oprema (EEO) reciklirana in obravnavana na način, ki ohranja dragocene materiale ter varuje zdravje ljudi in okolje. Za več informacij se obrnite na lokalne organe, prodajalca ali službo za odstranjevanje gospodinjstev odpadkov oz. obiščite spletno mesto

<https://consumer.huawei.com/en/>.

Informacije o izpostavljenosti radiofrekvenčnemu sevanju

Za države, ki so sprejele omejitev SAR na 2,0 W/kg na 10 g tkiva. Naprava ustreza specifikacijam RF za uporabo zraven ušesa ali na razdalji 0,50 cm od telesa. Najvišja izmerjena vrednost SAR: SAR pri glavi: 0,99 W/kg; SAR ob telesu: 1,29 W/kg.

Skladnost z uredbami EU

Družba Huawei Device Co., Ltd. izjavlja, da je ta naprava ICL-LX9 v skladu z naslednjo direktivo: Direktiva 2014/53/EU o radijski opremi (RED), Direktiva 2011/65/EU o omejevanju uporabe nekaterih nevarnih snovi v električni in elektronski opremi (RoHS), Direktiva 2009/125/ES za izdelke, povezane z energijo (ErP). Celotno besedilo izjave EU o skladnosti, podrobne informacije o direktivi ErP in najnovejše informacije o dodatni in programski opremi so na voljo na naslednjem internetnem naslovu:

<https://consumer.huawei.com/certification>.

Omejitve v 5-GHz pasu:

Frekvenčni razpon med 5150 in 5350 MHz je omejen na notranjo uporabo v naslednjih državah: AT, BE, BG, CH, CY, CZ, DE, DK, EE, EL, ES, FI, FR, HR, HU, IE, IS, IT, LI, LT, LU, LV, MT, NL, NO, PL, PT, RO, SE, SI, SK, TR, UK(NI).

Frekvenčni pasovi in moč

GSM 900: 35.5 dBm, GSM 1800: 32.5 dBm, WCDMA900/2100: 25.7 dBm, LTE Band 1/3/7/8/20/28/34/38/40/42: 25 dBm, Bluetooth 2.4GHz: 20 dBm, Wi-Fi 2.4GHz: 20 dBm, Wi-Fi 5GHz: 5150-5250 MHz: 23 dBm, 5250-5350 MHz: 23 dBm, 5470-5725 MHz: 23 dBm, 5725-5850 MHz: 14 dBm, NearLink 2.4GHz: 10dBm, NFC 13.56 MHz: 42 dBμA/m pri 10 m, Brezžično polnjenje: 105-119 kHz: 42 dBμA/m pri 10 m, 119-135 kHz: 66 upada po 10 dB/dekado nad 119 kHz dBμA/m pri 10 m, 135-140 kHz: 42 dBμA/m pri 10 m, 140-148 kHz: 37,7 dBμA/m pri 10 m

Magyar

A készülék használatára előtt olvassa el és töltsse le a legújabb Gyors útmutatót a <https://consumer.huawei.com/hu/support/> weboldalról. Navigáljon a **Beállítások** menübe, és írja be a vezeték nélküli hálózati portot (például Wi-Fi, Bluetooth vagy Mobiladat) a keresőmezőbe a megfelelő funkció engedélyezéséhez vagy kikapcsolásához.

Ez a termék csak az USB Type-C porton keresztül támogatja a digitális hang lejátszását. Kérjük, használjon digitális hangkészüléket vagy digitális-analóg hangátalakító készüléket.

Biztonsági információk



- Az esetleges halláskárosodás elkerülése érdekében ne hallgassa sokáig magas hangerőn a készüléket.
- Ideális hőmérsékletek: 0 °C és 35 °C között a használathoz, -20 °C és +45 °C között a tároláshoz.
- Kerülje a készülék használatát poros, nedves vagy koszos helyen, illetve mágneses mező közelében.
- A tápcsatlakozó szolgál a készülék leválasztására. A csatlakoztatható berendezések esetében a csatlakozó aljzatnak könnyen hozzáférhetőnek kell lennie. Használjon jóváhagyott tápadaptereket és töltőket.
- Ha nem használja, húzza ki a töltőt a konnektorból és a készülékből.
- Forduljon az orvosához vagy a készülék gyártójához annak megállapítása érdekében, hogy a készülék használata zavarhatja-e az orvostechikai eszközök működését.
- Az akkumulátort ne próbálja meg saját maga kicserélni, mivel ezzel megsértheti az akkumulátort, ami túlmelegedést, tüzet vagy

sérülést okozhat. A készülék beépített akkumulátorát a Huawei vagy egy hivatalos szolgáltató javíthatja.

- Az akkumulátort tartsa tűztől, hőforrástól, szélsőségesen alacsony légnyomástól és közvetlen napfénytől távol. Ne helyezze fűtőkészülékekbe vagy azok tetejére. Ne szerelje szét, ne módosítsa, és ne dobja el vagy nyomja össze. Ne helyezzen bele idegen tárgyakat, ne merítse folyadékba, ne tegye ki külső erő vagy nyomás hatásának, mivel ezzel az akkumulátor szivárgását, túlmelegedését, meggyulladását vagy akár robbanását okozhatja.
- Győződjön meg róla, hogy a hálózati adapter megfelel az IEC/EN 62368-1 szabvány követelményeinek, és a hálózati adaptert a nemzeti vagy helyi előírásoknak megfelelően tesztelték és hagyták jóvá.
- A készülék megfelel a következő szabvány követelményeinek: IPX8 (IEC 60529).
- Az USB-port más készülékeket 5 V DC/1 A tápellátással képes ellátni.
- Az energiagazdálkodási funkció kikapcsolása növeli a termék energiafogyasztását.
- Ez a készülék támogatja az USB PD gyorsöltést és a HUAWEI SCP-t.

A töltő által leadott teljesítménynek a rádióberendezés által igényelt minimális 5 watt és a maximális 66 watt között kell lennie a maximális töltési sebesség eléréséhez.

Hulladékkezeléssel és újrahasznosítással kapcsolatos tájékoztatás



■ A terméken, akkumulátoron, dokumentáción vagy csomagoláson található szimbólum azt jelzi, hogy a terméket és az akkumulátort a helyi hatóságok által kijelölt külön hulladékgyűjtő pontokra kell vinni az élettartamuk végén. Ez biztosítja azEEE hulladékok újrahasznosíthatóságát és kezelését olyan módon, hogy az értékes anyagaik megőrizhetők legyenek, és aoktóól az emberi egészség és a környezet megővható legyen. Bővebb információért kérjük, vegye fel a kapcsolatot a helyi hatóságokkal, a viszonteladóval vagy a háztartási hulladékot kezelő szolgáltatóval, illetve látogasson el a <https://consumer.huawei.com/en/> weboldalra.

Rádiófrekvenciás kitettséggel kapcsolatos információk

Azokban az országokban, amelyek elfogadják a 10 gramm szöveten mért 2,0 W/kg-os SAR-határértéket: A fülhöz közel vagy a testtől 0,50 cm-es távolságra használva a készülék megfelel a rádiófrekvenciás készülékekre vonatkozó előírásoknak. A legmagasabb mért SAR-érték: SAR-érték a fej esetén: 0,99 W/kg; SAR-érték a test esetén: 1,29 W/kg.

Az európai unió előírásainak való megfelelés

A Huawei Device Co., Ltd. ezennel kijelenti, hogy ez a ICL-LX9 készülék megfelel a következő irányelvek rendelkezéseinek: RED 2014/53/EU, RoHS 2011/65/EU, ErP 2009/125/EK. Az EU-megfelelési nyilatkozat teljes szövege, a részletes ErP-információk és a kiegészítőkre, illetve a szoftverre vonatkozó legfrissebb információk a következő internetcímen állnak rendelkezésre: <https://consumer.huawei.com/certification>.

Korlátozások az 5 GHz-es sávban:

Az 5150 és 5350 MHz közötti frekvenciatartomány beltéri használatra korlátozott a következő országokban: AT, BE, BG, CH, CY, CZ, DE, DK, EE, EL, ES, FI, FR, HR, HU, IE, IS, IT, LI, LT, LU, LV, MT, NL, NO, PL, PT, RO, SE, SI, SK, TR, UK(NI).

Frekvenciasávok és teljesítmény

GSM 900: 35.5 dBm, GSM 1800: 32.5 dBm, WCDMA900/2100: 25.7 dBm, LTE Band 1/3/7/8/20/28/34/38/40/42: 25 dBm, Bluetooth 2.4GHz: 20 dBm, Wi-Fi 2.4GHz: 20 dBm, Wi-Fi 5GHz: 5150-5250

MHz: 23 dBm, 5250-5350 MHz: 23 dBm, 5470-5725 MHz: 23 dBm, 5725-5850 MHz: 14 dBm, NearLink 2.4GHz: 10dBm, NFC 13.56 MHz: 42 dBμA/m @ 10m, Vezeték nélküli nagy teljesítményű töltés: 105-119kHz: 42 dBμA/m @ 10m, 119-135kHz: 66 csökkenő, 10 dB/dec 119kHz dBμA/m @ 10m felett, 135-140kHz: 42 dBμA/m @ 10m, 140-148kHz: 37.7dBμA/m @ 10m

Hrvatski

Prije upotrebe uređaja pregledajte i preuzmite najnoviji Vodič za brzi početak na adresi <https://consumer.huawei.com/hr/support/>.

Idite na **Postavke** i unesite priključak bežične mreže (kao što su Wi-Fi, Bluetooth ili Mobilni podaci) u okvir za pretraživanje kako biste omogućili ili onemogućili odgovarajuću značajku.

Ovaj proizvod podržava samo digitalni zvučni izlaz putem priključka USB Type-C. Upotrebljavajte uređaj za digitalni zvuk ili uređaj za prijenos digitalnog u analogni zvuk.

Za uključivanje uređaja pritisnite i držite tipku za uključivanje dok se zaslon ne uključi.

Sigurnosne informacije



- Da biste spriječili moguće oštećenje sluha, nemojte dugotrajno slušati pri visokoj glasnoći.
- Idealne temperature: 0 °C – 35 °C za rad, -20 °C – +45 °C za pohranu.
- Izbjegavajte upotrebu uređaja u prašnjavom, vlažnom i prljavom okruženju te u blizini magnetskog polja.
- Utikač za napajanje upotrebljava se kao uređaj za isključivanje. Opremi koja se priključuje utičnica mora biti lako dostupna. Upotrebljavajte odobrene prilagodnike za napajanje i punjače.
- Iskopčajte punjač iz električne utičnice i iz uređaja kada se ne koristi.
- Posavjetujte se s liječnikom i proizvođačem uređaja kako biste utvrdili hoće li rad uređaja ometati rad vašeg medicinskog uređaja.
- Nemojte pokušavati sami zamijeniti bateriju jer biste mogli oštetiti bateriju, što može uzrokovati pregrijavanje, požar i ozljedu. Bateriju ugrađenu u vaš uređaj treba servisirati tvrtka Huawei ili ovlašteni davatelj usluge.
- Držite bateriju podalje od vatre, prekomjerne topline, ekstremno niskog tlaka zraka i izravne sunčeve svjetlosti. Nemojte je stavljati na ili u grijače. Nemojte je rastavljati, preinačavati, bacati ili stiskati. Nemojte umetati strane predmete u bateriju i nemojte je uranjati u tekućine ni izlagati vanjskoj sili ili pritisku jer to može uzrokovati curenje, pregrijavanje, zapaljenje ili čak eksploziju baterije.
- Pazite da prilagodnik za napajanje ispunjava zahtjeve norme IEC/EN 62368-1 te da je ispitan i odobren u skladu s nacionalnim ili lokalnim standardima.
- Uređaj ispunjava zahtjeve za stupanj zaštite IPX8 (IEC 60529).
- USB priključak može pružiti 5 V DC/1 A snage ostaloj opremi.
- Deaktiviranjem značajke upravljanja potrošnjom energije povećava se potrošnja energije proizvoda.
- Ovaj uređaj podržava brzo punjenje USB PD i HUAWEI SCP. Snaga koju isporučuje punjač mora biti između minimalno 5 W koju zahtijeva radiooprema i maksimalno 66 W kako bi se postigla maksimalna brzina punjenja.

Informacije o odlaganju i recikliranju



Simbol na proizvodu, bateriji, dokumentaciji ili pakiranju označava da se proizvode i baterije mora na kraju radnog vijeka

odnijeti na zasebna mjesta za prikupljanje otpada koja su odredile lokalne vlasti. Time će se osigurati da se recikliranje otpadne električne i elektroničke opreme (EEE) te rukovanje njome obavlja na način koji čuva vrijedne materijale i štiti ljudsko zdravlje i okoliš. Za više informacija obratite se lokalnim vlastima, maloprodajnom trgovcu, službi za odlaganje komunalnog otpada ili posjetite web-mjesto <https://consumer.huawei.com/en/>.

Informacije o izlaganju zračenju radijskih frekvencija

Za države koje su usvojile ograničenje specifične stope apsorpcije (SAR) od 2,0 W/kg na 10 grama tkiva. Uređaj je u skladu sa specifikacijama za radijsku frekvenciju kada se upotrebljava blizu uha ili na udaljenosti od 0,50 cm od tijela. Najviša prijavljena SAR vrijednost: SAR za područje glave: 0,99 W/kg; SAR za područje tijela: 1,29 W/kg.

Usklađenost sa zakonodavstvom EU-a

Tvrtka Huawei Device Co., Ltd. ovim putem izjavljuje da je ovaj uređaj ICL-LX9 u skladu sa sljedećim direktivama: RED 2014/53/EU, RoHS 2011/65/EU, ErP 2009/125/EZ. Potpuni tekst EU izjave o sukladnosti, detaljne informacije o proizvodima koji koriste energiju te najnovije informacije o dodacima i softveru dostupne su na sljedećoj internetskoj adresi:

<https://consumer.huawei.com/certification>.

Ograničenja za pojas od 5 GHz:

Raspon frekvencije od 5150 do 5350 MHz ograničen je na uporabu u zatvorenim prostorima u: AT, BE, BG, CH, CY, CZ, DE, DK, EE, EL, ES, FI, FR, HR, HU, IE, IS, IT, LI, LT, LU, LV, MT, NL, NO, PL, PT, RO, SE, SI, SK, TR, UK(NI).

Frekvencijski pojasevi i snaga

GSM 900: 35.5 dBm, GSM 1800: 32.5 dBm, WCDMA900/2100: 25.7 dBm, LTE Band 1/3/7/8/20/28/34/38/40/42: 25 dBm, Bluetooth 2.4GHz: 20 dBm, Wi-Fi 2.4GHz: 20 dBm, Wi-Fi 5GHz: 5150-5250 MHz: 23 dBm, 5250-5350 MHz: 23 dBm, 5470-5725 MHz: 23 dBm, 5725-5850 MHz: 14 dBm, NearLink 2.4GHz: 10dBm, NFC 13.56 MHz: 42 dBμA/m @ 10 m, Bežično punjenje: 105-119 kHz: 42 dBμA/m @ 10 m, 119-135 kHz: 66 umanjeno za 10 dB/dec iznad 119kHz dBμA/m @ 10 m, 135-140 kHz: 42 dBμA/m @ 10 m, 140-148 kHz: 37,7 dBμA/m @ 10 m

Română

Înainte de utilizarea dispozitivului, revizuiți și descărcați cea mai recentă versiune a Ghidului de pornire rapidă de la

<https://consumer.huawei.com/ro/support/>.

Accesați **Setări** și introduceți portul de rețea wireless (cum ar fi Wi-Fi, Bluetooth sau Date mobile) în caseta de căutare pentru a activa sau dezactiva funcția corespunzătoare.

Acest produs acceptă numai ieșire audio digitală prin portul USB Tip C. Vă rugăm să folosiți un dispozitiv audio digital sau un convertor digital-analog.

Informații privind siguranța



- Pentru a preveni posibila afectare a auzului, nu ascultați la volum ridicat perioade lungi de timp.
- Temperaturi ideale: între 0 °C și 35 °C pentru funcționare, între -20 °C și +45 °C pentru depozitare.
- Evitați utilizarea dispozitivului în medii cu praf, umezeală, mizerie sau în apropierea câmpurilor magnetice.
- Ștecherul de alimentare este utilizat ca dispozitiv de deconectare. În cazul echipamentelor conectabile, priza de alimentare trebuie să fie ușor accesibilă. Utilizați adaptoare de alimentare și încărcătoare aprobate.
- Scoateți încărcătorul din priza electrică și din dispozitiv atunci când nu este utilizat.

- Discutați cu doctorul dvs. și cu producătorul dispozitivului pentru a afla dacă utilizarea dispozitivului poate perturba funcționarea dispozitivului dvs. medical.
- Nu încercați să înlocuiți dvs. bateria. Riscați să deteriorați bateria, supraîncălzind-o și provocând un incendiu sau accidentându-vă. Bateria incorporată în dispozitivul dvs. trebuie înlocuită sau deparată la o reprezentanță Huawei sau la un centru de service autorizat.
- Nu expuneți bateria la foc deschis, căldură excesivă, presiune extrem de scăzută sau lumină directă a soarelui. Nu introduceți bateria în dispozitive de încălzit. Nu dezasaamblați, modificați, striviți sau aruncați bateria împreună cu gunoiul menajer. Nu introduceți obiecte străine în baterie, nu o scufundați în apă sau alte lichide și nu o expuneți la presiune sau forțe externe, deoarece riscați să provocați scurgeri de electrolit, supraîncălzirea, aprinderea sau chiar explozia bateriei.
- Asigurați-vă că alimentatorul respectă cerințele IEC/EN 62368-1 și că a fost testat și aprobat în conformitate cu standardele locale sau naționale.
- Dispozitivul dvs. îndeplinește cerințele standardului IPX8, în conformitate cu IEC 60529.
- Portul USB poate asigura o alimentare cu energie de 5 V DC/1 A pentru celelalte echipamente.
- Dezactivarea funcției de gestionare a energiei va crește consumul de energie al produsului.
- Acest dispozitiv acceptă încărcarea rapidă prin USB PD și HUAWEI SCP.
Puterea livrată de încărcător trebuie să fie între cel puțin 5 W pentru echipamente radio și cel mult 66 W pentru a se obține viteza maximă de încărcare.

Informații referitoare la eliminare și reciclare



■ Acest simbol de pe produs, baterie, documentație sau ambalaj înseamnă că, la sfârșitul duratei de viață, produsele și bateriile trebuie predate la punctele de colectare separată a deșeurilor indicate de autoritățile locale. Acest lucru va asigura reciclarea și tratarea deșeurilor EEE într-un mod prin care să se recupereze materiale valoroase și să se protejeze sănătatea umană și mediul înconjurător. Pentru mai multe informații, contactați autoritățile locale, distribuitorul sau serviciul de eliminare a deșeurilor menajere sau să vizitați site-ul web <https://consumer.huawei.com/en/>.

Informații privind expunerea la radiofrecvență

Pentru țările care adoptă limita SAR de 2,0 W/kg pentru mai mult de 10 grame de țesut. Dispozitivul respectă specificațiile RF atunci când este ținut lângă ureche sau la o distanță de 0,50 cm de corp. Cea mai mare valoare SAR raportată: SAR la nivelul capului: 0,99 W/kg; SAR la nivelul corpului: 1,29 W/kg.

Conformitatea cu reglementările UE

Prin prezenta, Huawei Device Co., Ltd. declară că acest dispozitiv ICL-LX9 este în conformitate cu următoarele Directive: RED 2014/53/UE, RoHS 2011/65/UE, ErP 2009/125/CE. Textul complet al Declarației de conformitate pentru UE, informațiile ErP detaliate și cele mai recente informații despre accesorii și software sunt disponibile la următoarea adresă internet: <https://consumer.huawei.com/certification>.

Restricții în banda de 5 GHz:

Intervalul de frecvență de la 5150 la 5350 MHz este limitat la utilizarea interioară în: AT, BE, BG, CH, CY, CZ, DE, DK, EE, EL, ES, FI, FR, HR, HU, IE, IS, IT, LI, LT, LU, LV, MT, NL, NO, PL, PT, RO, SE, SI, SK, TR, UK(NI).

Benzi de frecvență și putere

GSM 900: 35.5 dBm, GSM 1800: 32.5 dBm, WCDMA900/2100: 25.7 dBm, LTE Band 1/3/7/8/20/28/34/38/40/42: 25 dBm, Bluetooth 2.4GHz: 20 dBm, Wi-Fi 2.4GHz: 20 dBm, Wi-Fi 5GHz: 5150-5250 MHz: 23 dBm, 5250-5350 MHz: 23 dBm, 5470-5725 MHz: 23 dBm, 5725-5850 MHz: 14 dBm, NearLink 2.4GHz: 10dBm, NFC 13.56 MHz: 42 dB μ A/m @ 10 m, Încărcare wireless: 105-119 kHz: 42 dB μ A/m @ 10 m, 119-135 kHz: 66 descrescător 10 dB/dec peste 119 kHz dB μ A/m @ 10 m, 135-140 kHz: 42 dB μ A/m @ 10 m, 140-148 kHz: 37.7 dB μ A/m @ 10 m

Български

Преди да използвате устройството, прегледайте и изтеглете най-актуалното Ръководство за бърз старт на

<https://consumer.huawei.com/bg/support/>.

Отидете на **Настройки** и въведете порта на безжичната мрежа (например Wi-Fi, Bluetooth или Мобилни данни) в полето за търсене, за да активирате или деактивирате съответната функция.

Този продукт поддържа само цифров аудиоизход през порта USB Type-C. Моля, използвайте цифрово аудиоустройство или цифрово към аналогово аудиоустройство.

Информация за безопасност



- За да се предпазите от увреждане на слуха, не слушайте с много висока сила на звука за дълги периоди.
- Идеална температура: от 0 °C до 35 °C за работа, от -20 °C до +45 °C за съхранение.
- Избягвайте да използвате устройството на прашни, влажни или мръсни места или в близост до магнитно поле.
- Щепселът се използва като устройството за прекъсване на връзката. За оборудване, което се включва към електрическата мрежа, контактът трябва да е лесно достъпен. Използвайте адаптери и зарядни устройства от официални производители.
- Изключете зарядното устройство от електрическия контакт и от устройството, когато не се използва.
- Консултирайте се с лекаря си и с производителя на устройството, за да прецените дали използването на устройството ви може да смущава действието на медицинското ви устройство.
- Не се опитвайте да сменяте батерията сами – възможно е да я повредите, което пък може да доведе до прегряване, пожар и нараняване. Вградената батерия на устройството ви трябва да се обслужва от Huawei или оторизиран доставчик на услуги.
- Пазете батерията от огън, прекомерна топлина, прекалено ниско въздушно налягане и пряка слънчева светлина. Не я поставяйте върху или в отоплителни уреди. Не я разгласявайте, модифицирайте, хвърляйте или стискайте. Не поставяйте чужди тела в нея, не я потапяйте в течности и не я излагайте на външни сили или натиск, тъй като това може да доведе до протичане, прегряване, възпламеняване или дори избухване.
- Уверете се, че адаптерът за захранване отговаря на изискванията на IEC/EN 62368-1, както и че е тестван и одобрен в съответствие с националните и местните стандарти.
- Вашето устройство отговаря на изискванията на IPX8 (IEC 60529).
- USB портът може да осигури 5 V DC/1 A захранване за други устройства.
- Деактивирането на функцията за управление на енергията ще увеличи консумацията на енергия на продукта.

- Това устройство поддържа бързо зареждане с USB PD и HUAWEI SCP.
Мощността, подавана от зарядното устройство, трябва да е между мин. 5 вата, изисквани от радиооборудването, и макс. 66 вата, за да се постигне максимална скорост на зареждане.

Отстраняване на батерията

- За да отстраните батерията, трябва да посетите упълномощен сервизен център с цялата окомплектовка документи.
- За ваша безопасност не трябва да опитвате да отстранявате сами батерията. Ако батерията не се отстрани правилно, това може да причини повреда на батерията и устройството, да предизвика физическо нараняване и/или да доведе до липса на безопасност на устройството.
- Huawei не носи отговорност за щети или загуби (независимо дали са в следствие на договор или на правонарушение, в това число и небрежност), които могат да възникнат от неточното спазване на тези предупреждения и инструкции, с изключение на случаите на смърт и физическо нараняване, предизвикани от небрежността на Huawei.

Информация за изхвърляне и рециклиране



Символът върху батерията, документите или опаковката означава, че когато наблизат края на полезния си живот, продуктите и батериите трябва да бъдат оставени в отделни пунктове за събиране на отпадъци, обозначени от местните власти. Това ще гарантира, че отпадъците в ЕЕО се рециклират и обработват по начин, който запазва ценните материали и предпазва човешкото здраве и околната среда. За повече информация се свържете с местните власти, със своя търговец на дребно или със службата за събиране на домакински отпадъци или посетете уебсайта <https://consumer.huawei.com/en/>.

Информация относно излагането на РЧ

За държавите, които приемат ограничение за SAR от 2,0 W/kg за 10 г тъкан. Устройството отговаря на спецификациите за РЧ, когато се използва близо до ухото или на разстояние от 0,50 cm от тялото ви. Най-висока отчетена стойност на SAR: SAR при главата: 0,99 W/kg; SAR при тялото: 1,29 W/kg.

Съответствие с регулаторните изисквания на ЕС

С настоящото Huawei Device Co., Ltd. декларира, че това устройство ICL-LX9 съответства на следната директива: RED 2014/53/EC, RoHS 2011/65/EC, ErP 2009/125/EO. Целият текст на декларацията за съответствие на ЕС, подробната информация за ErP и най-скорошната информация относно аксесоарите и софтуера са налични на следния интернет адрес:

<https://consumer.huawei.com/certification>.

Ограничения за лентата 5 GHz:

Честотите в диапазона от 5150 до 5350 MHz са ограничени за използване на закрито в: AT, BE, BG, CH, CY, CZ, DE, DK, EE, EL, ES, FI, FR, HR, HU, IE, IS, IT, LI, LT, LU, LV, MT, NL, NO, PL, PT, RO, SE, SI, SK, TR, UK(NI).

Честотни ленти и захранване

GSM 900: 35.5 dBm, GSM 1800: 32.5 dBm, WCDMA900/2100: 25.7 dBm, LTE Band 1/3/7/8/20/28/34/38/40/42: 25 dBm, Bluetooth 2.4GHz: 20 dBm, Wi-Fi 2.4GHz: 20 dBm, Wi-Fi 5GHz: 5150-5250 MHz: 23 dBm, 5250-5350 MHz: 23 dBm, 5470-5725 MHz: 23 dBm, 5725-5850 MHz: 14 dBm, NearLink 2.4GHz: 10dBm, NFC 13.56 MHz: 42 dBμA/m @ 10 m, Безжично зареждане: 105-119 kHz: 42 dBμA/m @ 10 m, 119-135 kHz: 66 низходящо 10 dB/dec над 119kHz dBμA/m @ 10 m, 135-140 kHz: 42 dBμA/m @ 10 m, 140-148 kHz: 37,7 dBμA/m @ 10 m

Македонски

Пред да го користите уредот, прегледајте го и преземете го најновото Упатство за брз почеток од <https://consumer.huawei.com/mk/support/>.

Одете до **Нагодување** и внесете ја портата за безжична мрежа (како на пример Wi-Fi, Bluetooth или Мобилни податоци) во полето за пребарување за да ја овозможите или оневозможите соодветната карактеристика.

Овој производ поддржува само дигитален аудиоизлез преку USB тип-C портата. Користете дигитален аудиоуред или дигитално-аналоген аудиоуред.

Информации за безбедност



- За да спречите можно оштетување на слухот, не слушајте долг временски период со голема јачина на звукот.
- Идеални температури: од 0 °C до 35 °C за работа, -20 °C до +45 °C за чување.
- Не користете го уредот на места каде што има прашина, влага или нечистотија, или во близина на магнетно поле.
- Приклучокот за напојување се користи како уред за исклучување. За опрема што се приклучува, штекерот треба да биде лесно пристапен. Користете одобрени адаптери за напојување и полначи.
- Исклучете ги полначот од штекерот и од уредот кога не го користите.
- Консултирајте се со доктор и со производителот на уредот за да определите дали користењето на уредот може да влијае врз работата на вашиот медицински уред.
- Не обидувајте се да ја заменувате батеријата самостојно – може да ја оштетите батеријата, а тоа може да предизвика прегревање, пожар и повреда. Сервисирањето на вградената батерија во вашиот уред треба да го врши Huawei или овластен давател на услуги.
- Чувајте ја батеријата подалеку од оган, прекумерна топлина, екстремно низок воздушен притисок и директна сончева светлина. Не ставајте ја на или во уреди за загревање. Не расклопувајте ја, не изменувајте ја, не фрлајте ја и не гмечете ја батеријата. Не ставајте туѓи тела во неа, не потопувајте ја во течности и не изложувајте ја на надворешна сила или притисок бидејќи тоа може да предизвика истекување, прегревање и запалување, па дури и да експлодира.
- Уверете се дека адаптерот за напојување ги исполнува барањата од IEC/EN 62368-1 и дека е тестиран и одобрен според националните или локалните стандарди.
- Вашиот уред ги исполнува барањата пропишани во IPX8 (IEC 60529).
- Портата за USB може да обезбеди напојување од 5 V DC/1 A за друга опрема.
- Деактивирањето на функцијата за управување со енергијата ќе ја зголеми потрошувачката на енергија на производот.
- Овој уред поддржува USB PD брзо полнење и HUAWEI SCP. Електричната енергија што ја испорачува полначот мора да биде помеѓу минималната вредност од 5 вати што е потребна за радиоопремата и максималната вредност од 66 вати за да се постигне максималната брзина на полнење.

Информации за фрлање и рециклирање



Симболот на производот, батеријата, литературата или амбалажата значат дека производите и батериите треба да се однесат во посебни места за собирање отпад одредени од

локалните власти по крајот на работниот век. На тој начин ќе се обезбеди дека отпадот од електричната и електронската опрема ќе се рециклира и ќе се третира на начин што ги зачувува вредните материјали и го заштитува здравјето на луѓето и околината. За повеќе информации, контактирајте со локалните власти, продавачот или службата за фрлање на отпадот од домаќинствата или посетете ја веб-локацијата <https://consumer.huawei.com/en/>.

Информации за изложеност на радиофреквенции

За земји што го прифаќаат ограничувањето за SAR од 2,0 W/kg над 10 грама ткиво. Уредот ги исполнува спецификациите за RF кога се користи во близина на увото или на растојание од 0,50 cm од телото. Највисока пријавена вредност на SAR: SAR на глава: 0,99 W/kg; SAR на тело: 1,29 W/kg.

Усогласеност со прописите на ЕУ

Ние, Huawei Device Co., Ltd. изјавуваме дека овој уред ICL-LX9 е во согласност со следниве Директиви: RED 2014/53/EU, RoHS 2011/65/EU, ErP 2009/125/E3. Целиот текст на Декларацијата за усогласеност за ЕУ, деталните информации за ErP и најновите информации за додатоци и софтвер се достапни на следнава интернет-адреса: <https://consumer.huawei.com/certification>.

Ограничувања во опсегот од 5 GHz:

Фреквентниот опсег од 5150 до 5350 MHz е ограничен на употреба во затворен простор во следниве земји: AT, BE, BG, CH, CY, CZ, DE, DK, EE, EL, ES, FI, FR, HR, HU, IE, IS, IT, LI, LT, LU, LV, MT, NL, NO, PL, PT, RO, SE, SI, SK, TR, UK(NI).

Фреквентни опсези и моќност

GSM 900: 35.5 dBm, GSM 1800: 32.5 dBm, WCDMA900/2100: 25.7 dBm, LTE Band 1/3/7/8/20/28/34/38/40/42: 25 dBm, Bluetooth 2.4GHz: 20 dBm, Wi-Fi 2.4GHz: 20 dBm, Wi-Fi 5GHz: 5150-5250 MHz: 23 dBm, 5250-5350 MHz: 23 dBm, 5470-5725 MHz: 23 dBm, 5725-5850 MHz: 14 dBm, NearLink 2.4GHz: 10dBm, NFC 13.56 MHz: 42 dBμA/m @ 10 m, Безжично полнење: 105-119 kHz: 42 dBμA/m @ 10 m, 119-135 kHz: 66 намалување за 10 dB/dec над 119 kHz dBμA/m @ 10 m, 135-140 kHz: 42 dBμA/m @ 10 m, 140-148 kHz: 37,7 dBμA/m @ 10 m

Srpski

Pre korišćenja uređaja, pregledajte i preuzmite najnovije Kratko uputstvo na <https://consumer.huawei.com/rs/support/>.

Idite na **Podešavanja** i u polje za pretragu unesite priključak za bežičnu mrežu (na primer Wi-Fi, Bluetooth ili Prenos podataka) da biste omogućili ili onemogućili odgovarajuću funkciju.

Ovaj proizvod podržava samo digitalni audio izlaz preko USB Type-C priključka. Koristite digitalni audio uređaj ili digitalno-analogni audio uređaj.

Da biste uključili uređaj, pritisnite i držite taster za uključivanje i isključivanje dok se ekran ne uključi.

Bezbednosne informacije



- Da biste sprečili moguće oštećenje sluha, nemojte slušati zvuke velike jačine tokom dužih vremenskih perioda.
- Idealne temperature: 0 °C do 35 °C za rad, -20 °C do +45 °C za skladištenje.
- Izbegavajte korišćenje uređaja na prašnjavom, vlažnom ili prljavom mestu ili u blizini magnetnog polja.
- Priključak za napajanje se koristi kao uređaj za prekid veze. U slučaju opreme koja se priključuje na električnu mrežu, utičnica treba da bude lako dostupna. Koristite odobrene adaptere za napajanje i punjače.
- Kad ne koristite punjač, isključite ga iz električne utičnice i iz uređaja.

- Konsultujte svog lekara i proizvođača uređaja da biste utvrdili da li korišćenje vašeg uređaja može da ometa rad vašeg medicinskog sredstva.
- Ne pokušavajte sami da zamenite bateriju - možete da oštetite bateriju što može da izazove pregrevanje, požar i povredu. Ugrađenu bateriju u uređaju treba da servisira kompanija Huawei ili ovlašćeni dobavljač usluge.
- Bateriju držite dalje od vatre, prekomerne toplote, izuzetno niskog vazdušnog pritiska i direktne sunčeve svetlosti. Nemojte je stavljati na ili u grejne uređaje. Nemojte je rastavljati, modifikovati, bacati ili stiskati. Nemojte umetati strane predmete u nju, nemojte je potapati u tečnosti niti izlagati spoljnoj sili ili pritisku, jer to može dovesti do toga da procuri, da se pregreje, zapali ili čak i da eksplodira.
- Proverite da li adapter za napajanje ispunjava zahteve standarda IEC/EN 62368-1 i da li je testiran i odobren u skladu sa nacionalnim ili lokalnim standardima.
- Vaš uređaj ispunjava zahteve klase IPX8 (IEC 60529).
- USB priključak može da obezbedi napajanje od 5 V DC/1 A za drugu opremu.
- Deaktiviranje funkcije upravljanja energijom povećaće potrošnju energije proizvoda.
- Ovaj uređaj podržava USB PD brzo punjenje i HUAWEI SCP. Energija koju doprema punjač mora biti između minimalno 5 W, što je potrebno radio-opremi, i maksimalno 66 W da bi se postigla maksimalna brzina punjenja.

Informacije o odlaganju i reciklaži



Simbol na proizvodu, bateriji, u literaturi ili na pakovanju označava da proizvodi i baterije na kraju svog radnog veka moraju da se odnose na posebna mesta za skupljanje otpada koja su odredile lokalne vlasti. To će osigurati da se EEE otpad reciklira i obrađuje tako da se sačuvaju vredni materijali i da se zaštiti ljudsko zdravlje i okolina. Za više informacija obratite se lokalnim vlastima, prodavcu ili preduzeću koje odlaže kućni otpad ili posetite veb-sajt <https://consumer.huawei.com/en/>.

Informacije o izloženosti RF zračenju

Za zemlje koje usvajaju ograničenje za SAR od 2,0 W/kg na 10 grama tkiva. Uređaj je u skladu sa RF specifikacijama kada se koristi u blizini uva ili na rastojanju od 0,50 cm od tela. Najviša prijavljena SAR vrednost: SAR za glavu: 0,99 W/kg; SAR za telo: 1,29 W/kg.

Usaglašenost sa propisima EU

Kompanija Huawei Device Co., Ltd. ovim izjavljuje da je ovaj uređaj ICL-LX9 u saglasnosti sa sledećom Direktivom: RED 2014/53/EU, RoHS 2011/65/EU, ErP 2009/125/EC. Celokupan tekst EU deklaracije o usaglašenosti, detaljne ErP informacije i najnovije informacije o dodatnoj opremi i softveru dostupni su na sledećoj internet adresi: <https://consumer.huawei.com/certification>.

Ograničenja u frekventnom opsegu od 5 GHz:

Frekventni opseg od 5150 do 5350 MHz je ograničen na upotrebu u zatvorenom prostoru u sledećim državama: AT, BE, BG, CH, CY, CZ, DE, DK, EE, EL, ES, FI, FR, HR, HU, IE, IS, IT, LI, LT, LU, LV, MT, NL, NO, PL, PT, RO, SE, SI, SK, TR, UK(NI).

Frekventni opsezi i snaga

GSM 900: 35.5 dBm, GSM 1800: 32.5 dBm, WCDMA900/2100: 25.7 dBm, LTE Band 1/3/7/8/20/28/34/38/40/42: 25 dBm, Bluetooth 2.4GHz: 20 dBm, Wi-Fi 2.4GHz: 20 dBm, Wi-Fi 5GHz: 5150-5250 MHz: 23 dBm, 5250-5350 MHz: 23 dBm, 5470-5725 MHz: 23 dBm, 5725-5850 MHz: 14 dBm, NearLink 2.4GHz: 10dBm, NFC 13.56 MHz: 42 dBμA/m @ 10 m, Bežično punjenje: 105-119 kHz: 42 dBμA/m @ 10 m, 119-135 kHz: 66 u opadanju od 10 dB/dec iznad 119 kHz

dBµA/m @ 10 m, 135-140 kHz: 42 dBµA/m @ 10 m, 140-148 kHz:
37,7 dBµA/m @ 10 m



Русский

Перед использованием устройства прочтите краткое руководство пользователя, актуальную версию которого можно загрузить на веб-сайте <https://consumer.huawei.com/en/support/>.

Перейдите в меню **Настройки** и введите в строке поиска способ беспроводного подключения (Wi-Fi, Bluetooth или Моб. передача данных), чтобы включить или выключить соответствующую функцию.

Порт USB Type-C этого устройства поддерживает только вывод аудио в цифровом формате. Используйте цифровые аудиоустройства или цифро-аналоговые аудиоустройства.

Инструкции по технике безопасности



- Во избежание повреждения органов слуха не слушайте музыку на высокой громкости в течение длительного времени.
- Температура эксплуатации устройства: рабочая температура — от 0°C до 35°C, температура хранения — от -20°C до +45°C.
- Не используйте устройство в пыльной, влажной или загрязненной среде либо рядом с источником магнитного поля.
- Штепсельная вилка используется как устройство отключения оборудования от сети электропитания. Для оборудования, подключаемого к сети электропитания, должен быть обеспечен беспрепятственный доступ к штепсельной розетке. Используйте утвержденные адаптеры питания и зарядные устройства.
- Когда зарядное устройство не используется, отключайте его от сети электропитания и данного устройства.
- По вопросу безопасного взаимодействия данного устройства с медицинским оборудованием обратитесь к вашему лечащему врачу или производителю оборудования.
- Не пытайтесь самостоятельно заменить аккумуляторную батарею. В результате самостоятельной замены батарея может повредиться, что может стать причиной перегрева, возгорания или травм. Замена встроенной в устройство аккумуляторной батареи должна проводиться специалистами компании Huawei или авторизованных сервисных центров.
- Не используйте и не храните аккумуляторную батарею вблизи огня, источников тепла, в условиях низкого давления или под прямыми солнечными лучами. Не размещайте ее на нагревательном оборудовании или внутри него. Не разбирайте, не модифицируйте, не роняйте и не сжимайте батарею. Не вставляйте в нее посторонние предметы, не погружайте ее в жидкости, не применяйте к ней чрезмерное давление, в противном случае может произойти утечка тока, перегрев, возгорание и даже взрыв.
- Убедитесь, что адаптер питания отвечает требованиям стандарта IEC/EN 62368-1, прошел испытания и сертификацию в соответствии с национальными или региональными стандартами.
- Ваше устройство соответствует требованиям стандарта пыли- и влагозащиты IPX8 (IEC 60529).

- Порт USB может подавать на другие устройства питание мощностью 5 V DC/1 A.
- Отключение функции управления питанием увеличит энергопотребление устройства.
- Это устройство поддерживает протокол быстрой зарядки USB PD и протокол HUAWEI SCP.

Для достижения максимальной скорости зарядки мощность зарядного устройства должна составлять в диапазоне от минимум 5 Вт в соответствии с требованиями радиооборудования до максимум 66 Вт.

Инструкции по утилизации



Этот символ на устройстве, батарее, инструкции или упаковке означает, что само устройство и его батарея по истечении срока службы должны быть утилизированы в специальных пунктах приема, учрежденных городской администрацией. Это обеспечивает надлежащий сбор и утилизацию электронного и электрического оборудования, позволяет повторно использовать ценные материалы и защитить здоровье человека и окружающую среду. Для получения более подробной информации обращайтесь в местную городскую администрацию, службу уничтожения бытовых отходов или магазин розничной торговли, в котором было приобретено устройство, либо посетите веб-сайт <https://consumer.huawei.com/en/>.

Радиочастотное излучение

Для стран, в которых принят удельный коэффициент поглощения 2,0 Вт/кг на 10 граммов тканей. Данное устройство отвечает требованиям по радиочастотной безопасности, если используется около уха или на расстоянии 0,50 см от тела. Максимальное зарегистрированное значение удельного коэффициента поглощения: рядом с головой: 0,99 Вт/кг; рядом с телом: 1,29 Вт/кг.

Декларация соответствия ЕС

Компания Huawei Device Co., Ltd. настоящим заявляет, что устройство ICL-LX9 отвечает требованиям следующих директив: RED 2014/53/EU, RoHS 2011/65/EU, ErP 2009/125/EC. Полный текст декларации соответствия ЕС, подробные сведения директивы ErP и актуальную информацию об аксессуарах и программном обеспечении можно найти на веб-сайте: <https://consumer.huawei.com/certification>.

Ограничения в диапазоне 5 ГГц

Диапазон частот 5150–5350 МГц предусмотрен исключительно для использования в помещениях в следующих странах: AT, BE, BG, CH, CY, CZ, DE, DK, EE, EL, ES, FI, FR, HR, HU, IE, IS, IT, LI, LT, LU, LV, MT, NL, NO, PL, PT, RO, SE, SI, SK, TR, UK(NI).

Диапазоны частот и мощность

GSM 900: 35.5 dBm, GSM 1800: 32.5 dBm, WCDMA900/2100: 25.7 dBm, LTE Band 1/3/7/8/20/28/34/38/40/42: 25 dBm, Bluetooth 2.4GHz: 20 dBm, Wi-Fi 2.4GHz: 20 dBm, Wi-Fi 5GHz: 5150-5250 MHz: 23 dBm, 5250-5350 MHz: 23 dBm, 5470-5725 MHz: 23 dBm, 5725-5850 MHz: 14 dBm, NearLink 2.4GHz: 10dBm, NFC 13.56 MHz: 42 дБмкА/м на расстоянии 10 м, Беспроводная зарядка: 105-119 кГц: 42 дБмкА/м на расстоянии 10 м, 119-135 кГц: 66 в порядке убывания 10 дБ/дек в диапазоне частот выше 119 кГц дБмкА/м на расстоянии 10 м, 135-140 кГц: 42 дБмкА/м на расстоянии 10 м, 140-148 кГц: 37,7 дБмкА/м на расстоянии 10 м

Українська

Перед використанням пристрою завантажте й перегляньте останню версію короткого посібника за посиланням <https://consumer.huawei.com/ua/support/>.

Відкрийте меню **Налаштування** і в полі пошуку введіть тип безпроводного підключення (як-от Wi-Fi, Bluetooth або Мобільні дані), щоб увімкнути чи вимкнути відповідну функцію.

Цей виріб підтримує виведення цифрового звуку лише через порт USB Type-C. Використовуйте цифровий або цифро-аналоговий аудіопристрій.

Інформація про безпеку



- Щоб не погіршився слух, уникайте прослуховування на високій гучності протягом тривалого часу.
- Оптимальні діапазони температур: від 0 до 35 °C (для експлуатації); від -20 до +45 °C (для зберігання).
- Не користуйтеся пристроєм у запиленому, вологому чи брудному середовищі або поблизу джерел магнітного поля.
- Вилка живлення використовується як пристрій від'єднання. Для обладнання, яке підключається за допомогою вилки, розетка має бути легкодоступною. Користуйтеся схваленими блоками живлення та зарядними пристроями.
- Якщо зарядний пристрій не використовується, вийміть його з електричної розетки та від'єднайте від пристрою.
- Щоб з'ясувати, чи може робота пристрою впливати на функціонування вашого медичного пристрою, зверніться до свого лікаря та виробника медичного пристрою.
- Не намагайтеся замінити акумулятор самостійно, оскільки ви можете пошкодити його, що може призвести до його перегрівання, пожежі та травм. Обслуговуванням вбудованого акумулятора повинна займатися компанія Huawei або авторизований постачальник послуг.
- Тримайте акумулятор подалі від полум'я, джерел надмірного тепла, прямого сонячного світла і середовищ із екстремально низьким атмосферним тиском. Не кладіть його на пристрої нагрівання або в них. Не розбирайте, не змінюйте, не кидайте й не стискайте пристрій. Не вставляйте в нього сторонні предмети, не занурюйте його в рідину, а також не піддавайте дії зовнішньої сили чи тиску, оскільки це може спричинити витікання електроліту з акумулятора, перегрівання, займання або навіть вибух.
- Переконайтеся, що адаптер живлення відповідає вимогам стандарту IEC/EN 62368-1 і що його випробувано й схвалено відповідно до державних або місцевих стандартів.
- Ваш пристрій відповідає вимогам стандарту IPX8 (відповідно до документа IEC 60529).
- USB-порт може забезпечувати живлення 5 V DC/1 A для іншого обладнання.
- Вимкнення функції керування живленням збільшить енергоспоживання виробу.
- Цей пристрій підтримує швидке заряджання USB PD та HUAWEI SCP.
Потужність зарядного пристрою має бути від щонайменше 5 Вт для радіообладнання до щонайбільше 66 Вт, щоб досягти максимальної швидкості заряджання.

Відомості про утилізацію та переробку



Цей символ на виробі, акумуляторі, документації або пакуванні означає, що після завершення терміну експлуатації вироби та акумулятори необхідно відносити до спеціальних пунктів приймання відходів, призначених місцевими органами влади. Завдяки цьому відходи електричного та електронного

обладнання будуть утилізовані та оброблені належним способом, який дає можливість зберегти цінні матеріали й захистити здоров'я людей і навколишнє середовище. Щоб дізнатися більше, зверніться до місцевих органів влади, роздрібного продавця чи служби утилізації побутових відходів або відвідайте вебсайт <https://consumer.huawei.com/en/>.

Інформація про радіочастотне випромінювання

Для країн, в яких прийнято обмеження питомого коефіцієнта поглинання (SAR) 2,0 Вт/кг на 10 грам тканини. Пристрій відповідає технічним характеристикам радіочастотного випромінювання в разі використання біля вуха або на відстані 0,50 см від тіла. Найвище зареєстроване значення питомого коефіцієнта поглинання (SAR): SAR голови: 0,99 Вт/кг; SAR тіла: 1,29 Вт/кг.

Відповідність нормативним актам ЄС

Цим компанія Huawei Device Co., Ltd. заявляє, що пристрій ICL-LX9 відповідає вимогам таких Директив: RED 2014/53/EU, RoHS 2011/65/EU, ErP 2009/125/EC. З повним текстом декларації про відповідність нормативним вимогам ЄС, докладною інформацією про продукти, що споживають енергію, а також найновішою інформацією про аксесуари та програмне забезпечення можна ознайомитися на сторінці <https://consumer.huawei.com/certification>.

Обмеження в діапазоні 5 ГГц

Діапазон частот від 5150 до 5350 МГц можна використовувати в приміщенні в таких країнах: AT, BE, BG, CH, CY, CZ, DE, DK, EE, EL, ES, FI, FR, HR, HU, IE, IS, IT, LI, LT, LU, LV, MT, NL, NO, PL, PT, RO, SE, SI, SK, TR, UK(NI).

Діапазони й потужність радіочастот

GSM 900: 35.5 dBm, GSM 1800: 32.5 dBm, WCDMA900/2100: 25.7 dBm, LTE Band 1/3/7/8/20/28/34/38/40/42: 25 dBm, Bluetooth 2.4GHz: 20 dBm, Wi-Fi 2.4GHz: 20 dBm, Wi-Fi 5GHz: 5150-5250 MHz: 23 dBm, 5250-5350 MHz: 23 dBm, 5470-5725 MHz: 23 dBm, 5725-5850 MHz: 14 dBm, NearLink 2.4GHz: 10dBm, NFC 13.56 MHz: 42 дБмкА/м на відстані 10 м, Безпроводне заряджання: 105-119 кГц: 42 дБмкА/м на відстані 10 м, 119-135 кГц: 66 дБмкА/м на відстані 10 м, спадання на 10 дБ/дек вище 119 кГц, 135-140 кГц: 42 дБмкА/м на відстані 10 м, 140-148 кГц: 37,7 дБмкА/м на відстані 10 м

Türkçe

Huawei Türkiye Destek Hattı: 4447988.

Huawei ürününüz hayırlı olsun. Ürün hakkında detaylı bilgi almak için Huawei Destek Hattı'nı arayabilirsiniz.

Cihazı kullanmadan önce <https://consumer.huawei.com/tr/support/adresinde> Hızlı Başlangıç Kılavuzunun son sürümünü inceleyin ve indirin.

İlgili özelliği etkinleştirmek veya devre dışı bırakmak için **Ayarlar** bölümüne gidin ve arama kutusuna kablosuz ağ bağlantı noktasını (Wi-Fi, Bluetooth veya Mobil veri gibi) girin.

Bu ürün yalnızca USB Tip C bağlantı noktası üzerinden dijital ses çıkışını destekler. Lütfen bir dijital ses cihazı veya dijital-analog dönüşümü yapan bir ses cihazı kullanın.

Kullanım Hataları, Çalıştırma, Güvenlik, Bakım Onarım ve Taşıma Kuralları

- Cihazınızı kuru ve yumuşak bir bez ile temizleyebilirsiniz.
- Taşıma ve nakliye sırasında dikkat edilecek bir husus bulunmamaktadır.
- Bu ürün için tüketicinin yapabileceği bakım bulunmamaktadır.



- İşitme sağlığını korumak için uzun süre yüksek sesle müzik dinlemekten kaçının.
- İdeal sıcaklıklar: Çalıştırma için 0 °C ila 35 °C, depolama için -20 °C ila +45 °C.
- Cihazı tozlu, nemli veya kirli yerlerde ya da manyetik alanların yakınında kullanmaktan kaçının.
- Elektrik fişi, bağlantı kesme cihazı olarak kullanılır. Takılabilir ekipman için soket çıkışı kolayca erişilebilir olmalıdır. Onaylı güç adaptörleri ve şarj cihazları kullanın.
- Kullanımda olmadığı zaman şarj aletini elektrik prizinden ve cihazdan çekin.
- Cihazınızı kullanırken tıbbi cihazınızda parazite sebep olup olmayacağını öğrenmek için lütfen doktorunuza ve cihaz üreticisine danışın.
- Pili kendiniz değiştirmeye çalışmayın. Pilin hasar görmesi aşırı ısınmasına, yangına ve yaralanmalara yol açabilir. Cihazınızın yerleşik pili Huawei veya yetkili bir servis sağlayıcı tarafından onarılmalıdır.
- Pili ateşten, aşırı sıcaktan, aşırı düşük hava basıncından ve doğrudan güneş ışığından uzak tutun. Isıtma cihazlarının üzerine veya içine koymayın. Parçalarına ayırmayın, değiştirmeyin, atmayın veya sıkıştırmayın. İçine yabancı nesne sokmayın, sıvılara batırmayın veya harici bir güce ya da baskıya maruz bırakmayın. Bu eylemler pilin sızıntı yapmasına, aşırı ısınmasına, alev almasına veya hatta patlamasına sebep olabilir.
- Güç adaptörünün IEC/EN 62368-1 standardının gereksinimlerini karşıladığından, ulusal veya yerel standartlara göre test edilip onaylandığından emin olun.
- Cihazınız IPX8 (IEC 60529) gereksinimlerini karşılamaktadır.
- USB bağlantı noktası, diğer ekipmanlara 5 V DC/1 A güç sağlayabilir.
- Güç yönetimi işlevinin devre dışı bırakılması, ürünün enerji tüketimini artıracaktır.
- Bu cihaz USB PD hızlı şarjı ve HUAWEI SCP'yi destekler. Maksimum şarj hızına ulaşmak için şarj cihazının verdiği güç, radyo ekipmanının gerektirdiği min 5 Watt ile maks 66 Watt arasında olmalıdır.

Atma ve geri dönüşüm bilgileri



■ AEEE yönetmeliğine uygundur. Üründeki, pildeki, bilgilerdeki veya kutudaki sembol, kullanım ömrünün sonuna geldiğinde ürünün ve pilin yerel yetkililerce belirlenmiş ayrı atık toplama noktalarına götürülmesi gerektiği anlamına gelir. Bu sayede EEE atıkları geri dönüştürülerek değerli malzemeler geri kazanılacak şekilde işlenir, insan sağlığının ve çevrenin korunmasına katkı sağlanır. Daha fazla bilgi için lütfen yerel yetkililerle, satıcıyla veya ev atıkları tasfiye hizmetleriyle iletişime geçin ya da <https://consumer.huawei.com/en/> web sitesini ziyaret edin.

RF Maruz Kalma Bilgileri

10 gram üzeri doku için 2,0 W/kg SAR sınırı kabul eden ülkeler için. Cihaz, kulağınızın yakınında veya vücudunuza 0,50 cm uzaklıkta kullanılırken RF özelliklerine uygundur. Bildirilen en yüksek SAR değeri: Baş bölgesi SAR değeri: 0,99 W/kg; vücut SAR değeri: 1,29 W/kg.

AB Mevzuatına Uygunluk

Huawei Device Co., Ltd., bu belge ile bu cihazın ICL-LX9 şu Direktifler ile uyumlu olduğunu beyan eder: RED 2014/53/EU, RoHS 2011/65/EU, ErP 2009/125/EC. AB uygunluk beyanının tam metni,

ayrıntılı ErP bilgileri ve aksesuarlar ile yazılım hakkındaki en son bilgiler şu internet adresinde mevcuttur:

<https://consumer.huawei.com/certification>.

5 GHz bandındaki kısıtlamalar: Bu cihaz aşağıdaki ülkelerde kullanılabilir

5150 - 5350 MHz frekans aralığının kullanımı şu ülkelerde kapalı mekanlarla sınırlıdır:

AT/BE/BG/CH/CY/CZ/DE/DK/EE/EL/ES/FI/FR/HR/HU/IE/IS/IT/LI/LT/LU/LV/MT/NL/NO/PL/PT/RO/SE/SI/SK/TR/UK(NI).

Frekans Bantları ve Güç

GSM 900: 35.5 dBm, GSM 1800: 32.5 dBm, WCDMA900/2100: 25.7 dBm, LTE Band 1/3/7/8/20/28/34/38/40/42: 25 dBm, Bluetooth 2.4GHz: 20 dBm, Wi-Fi 2.4GHz: 20 dBm, Wi-Fi 5GHz: 5150-5250 MHz: 23 dBm, 5250-5350 MHz: 23 dBm, 5470-5725 MHz: 23 dBm, 5725-5850 MHz: 14 dBm, NearLink 2.4GHz: 10dBm, NFC 13.56 MHz: 10 m'de 42 dBµA/m, Kablosuz Şarj: 105-119 kHz: 10 m'de 42 dBµA/m, 119-135 kHz: 10 m'de 119 kHz dBµA/m üzerinde 66 azalan 10 dB/dec, 135-140 kHz: 10 m'de 42 dBµA/m, 140-148 kHz: 10 m'de 37,7 dBµA/m

Teknik Özellikler

Ekran:

İç Ekran: 7.93 inç, 2440 x 2240

Dış Ekran: 6.45 inç, 2440 x 1080

Kamera:

özçekim: İç Ekran: 8 MP, Dış Ekran: 8 MP

arka 50 MP + 40 MP + 48 MP + 1.5M Spektral kanallı ultra kroma kamera

Boyutlar:

Açık: 156.6 mm x 144.04 mm x 4.6 mm

Kapalı: 156.6 mm x 73.78 mm x 9.9 mm

Ağırlık: ~239 g (değerler yaklaşıktır)

Pil (Tipik değer): 5110 mAh

Bu cihaz Türkiye Altyapısına uygundur.

Bakanlıkça tespit ve ilan edilen kullanım ömrü: 5 yıl.

Bu cihaz Türkçe karakterlerin tamamını ihtiva eden ETSI TS 123.038 V8.0.0 (veya sonraki sürümün kodu) ve ETSI TS 123.040 V8.1.0 (veya sonraki sürümün kodu) teknik özelliklerine uygundur. Bu cihaz ETSI TS 122 268 standardına veya bu standardın yerini alan ulusal ve uluslararası standartlara ve bu standartlarda yer alan teknik özelliklere uygundur.

Cihazınıza, yasal tanımlama amacı doğrultusunda ICL-LX9 ismi atanmıştır.

TÜKETİCİNİN SEÇİMLİK HAKLARI

Malın ayıplı olduğunun anlaşılması durumunda tüketici, 6502 sayılı Tüketicinin Korunması Hakkında Kanununun 11 inci maddesinde yer alan;

a- Sözleşmeden dönme,

b- Satış bedelinden indirim isteme,

c- Ücretsiz onarılmasını isteme,

ç- Satılanın ayıpsız bir misli ile değiştirilmesini isteme, haklarından birini kullanabilir. Tüketicinin bu haklardan ücretsiz onarım hakkını

seçmesi durumunda satıcı; işçilik masrafı, değiştirilen parça bedeli ya da başka herhangi bir ad altında hiçbir ücret talep etmeksizin malın onarımını yapmak veya yaptırmakla yükümlüdür. Tüketici ücretsiz onarım hakkını üretici veya ithalatçıya karşı da kullanabilir. Satıcı, üretici ve ithalatçı tüketicinin bu hakkını kullanmasından müteselsilen sorumludur. Tüketicinin, ücretsiz onarım hakkını kullanması halinde malın;

- Garanti süresi içinde tekrar arızalanması,

- Tamiri için gereken azami sürenin aşılması,

- Tamirinin mümkün olmadığının, yetkili servis istasyonu, satıcı, üretici veya ithalatçı tarafından bir raporla belirlenmesi durumlarında;tüketici malın bedel iadesini, ayıp oranında bedel

indirimini veya imkân varsa malın ayıpsız misli ile değiştirilmesini satıcıdan talep edebilir. Satıcı, tüketicinin talebini reddedemez. Bu talebin yerine getirilmemesi durumunda satıcı, üretici ve ithalatçı müteselsilen sorumludur. Satıcı tarafından Garanti Belgesinin verilmemesi durumunda, tüketici Gümrük ve Ticaret Bakanlığı Tüketicinin Korunması ve Piyasa Gözetimi Genel Müdürlüğüne başvurabilir. Tüketici, garantiden doğan haklarının kullanılması ile ilgili olarak çıkabilecek uyuşmazlıklarda yerleşim yerinin bulunduğu veya tüketici işleminin yapıldığı yerdeki **Tüketici Hakem Heyetine veya Tüketici Mahkemesine** başvurabilir.

Garanti koşulları ve şartları ile gizlilik politikası için aşağıdaki adresleri ziyaret edebilirsiniz.

<https://consumer.huawei.com/tr/support/warranty-policy/>

<https://consumer.huawei.com/tr/legal/privacy-policy/>

Yetkili Servisler:

Genpa Teknik Servis Etiler

Nispetiye Cad. Etiler Sok. No:101 Etiler / İstanbul

02123590359

Pazartesi - Cuma 08:00 - 17:30, Cumartesi 09:30 - 17:00 (Özel Zaman), Pazar kapalı

Ouno Teknik Servis İstanbul Tuzla

Tepeören Demokrasi Caddesi No:137, 34959 Tuzla / İstanbul

08505020800

Yurtiçi Kargo Ücretsiz Gönderi Kodu: 1074181734

Servis noktalarıyla alakalı detaylı bilgi için

<https://consumer.huawei.com/tr/support/postal-service> (Yalnızca kargo kabul edilmektedir.)

KVK Teknik Servis Kartal

Soğanlık Yeni Mah. D-100 Kuzey Yanyol Caddesi, Kanat Sanayi Sitesi

No: 32 (Titanic Otel Yanı) Kartal / İstanbul

08502221585

Pazartesi - Cuma 08:30 - 18:00, Cumartesi 08:30 - 13:45, Pazar kapalı

KVK Teknik Servis Antalya

Etiler Mah. Adnan Menderes Bulvarı No:67-B - 07040 Muratpaşa / Antalya

08502221585 / 02422432828

Pazartesi - Cuma 08:30 - 18:00, Cumartesi 08:30 - 13:45, Pazar kapalı

KVK Teknik Servis Adana

Reşatbey Mah. Turan Cemal Beriker Bulvarı Güneş Panorama B Blok

No:8/B Seyhan / Adana

08502221585 / 03224574771

Pazartesi - Cuma 08:30 - 18:00, Cumartesi 08:30 - 13:45, Pazar kapalı

KVK Teknik Servis Ankara

Kızılay Mah., Fevzi Çakmak 1 Street, Oran Apartment No: 15/B

08502221585 / 03124304343

Pazartesi - Cuma 09:00-18:00, Cumartesi 08:30 - 13:45, Pazar kapalı

KVK Teknik Servis İzmir

İsmet Kaptan Mah. 1365 Sok. No: 7B

02324895959

Pazartesi - Cuma 08:30 - 18:00, Cumartesi 08:30 - 13:45, Pazar kapalı

KVK Teknik Servis Trabzon

Cumhuriyet Caddesi Nemlioğlu Cemal Sokak Ziya Bey Sitesi A Blok

No: 16/1 - 61050 Trabzon

08502221585 / 04623210321

Pazartesi - Cuma 08:30 - 18:00, Cumartesi 08:30 - 13:45

Üretici Firma Bilgileri:

Huawei Device Co., Ltd.
No.2 of Xincheng Road, Songshan Lake Zone, Dongguan, Guangdong
523808, P.R. China
Tel : 0086-755-28780808
Çin'de üretilmiştir



İthalatçı Firma Bilgileri:

Huawei Telekomünikasyon Dış Ticaret Ltd. Şti.
Saray Mah. Ahmet Tevfik İleri Cad. Onur Ofis Park Sit. A1 Blok No:10
B/1 Ümraniye/İstanbul
Web: www.huawei.com/tr/
E-posta: mobile.tr@huawei.com

Enerji Tasarrufu

Enerji tasarrufu yapabilmek için aşağıdaki önerileri uygulayabilirsiniz:
Ekran ışığının süresini ve gücünü azaltınız.

Auto-sync (otomatik eşitleme), taşınabilir kablosuz erişim noktası (hotspot), Kablosuz i. (Wi-Fi) ve Bluetooth'u kapatınız.

Kullanmadığınızda GPS'i ve kullanılmayan uygulama ve programları kapatınız.

Gücü cihazdan alan bağlı aksesuar, USB ve diğer cihazları çıkarıp kapatınız.

Cihaz 100% şarja ulaştığında, adaptörünü prizden ve cihazdan çıkarınız.

简体中文

在使用设备前，请从以下网址查看并下载最新的快速指南：


<https://consumer.huawei.com/en/support/>。

请前往**设置**，在搜索框中输入无线端口开关选项（如 Wi-Fi，蓝牙，移动数据等），开启或禁用对应功能。

本产品仅支持 USB Type-C 数字音频输出，请搭配数字音频设备或者数字转模拟音频设备使用。

安全信息



-  为防止可能的听力损伤，请勿长时间使用高音量。
- 请在温度 0°C ~ 35°C 范围内使用本设备，并在 -20°C ~ +45°C 范围内存放设备。
- 避免在多尘、潮湿或肮脏的环境中或磁场附近使用本设备。
- 电源插头作为断开装置，对可插式设备，电源插座应安装在产品附近并应易于操作。使用经过认证的电源适配器和充电器。
- 不使用设备时，请将充电器从电源插座和设备上拔下。
- 请咨询您的医生和设备制造商，以确定本设备不会干扰您的医疗设备使用。
- 切勿自行更换电池，以免损坏电池，造成电池过热、起火和人身伤害。必须由华为或授权服务提供商更换或维修内置电池。
- 请勿将电池放置于火源、高温、极低气压和阳光直射的环境中。请勿将其放置在加热设备上或设备中，例如微波炉、火炉或热水器等。请勿拆解、改装、投掷或挤压。请勿将异物插入其中、将其浸入液体中，或将其暴露在外力或压力下，否则可能会导致其漏液、过热、起火甚至爆炸。
- 确保电源适配器符合 IEC/EN 62368-1 的要求，并通过国家或当地测试和批准。
- 本设备满足 IEC 60529 IPX8 防护等级要求。
- 本产品 USB 接口可以向其它产品提供 5 V DC/1 A 的供电能力。
- 关闭电源管理功能会增加产品能耗。
- 本设备支持 USB PD 快充协议和华为 SCP 协议。
充电器的输出功率在 5 瓦和 66 瓦之间，从而满足无线电设备充电需求，同时保证最大充电速率。

处理与回收信息



此符号出现在产品、电池、资料或彩盒上时表示该产品和电池在使用寿命结束时必须送至当地管理部门指定的收集点。分开收集和回收电子废弃物将有助于节约资源，并确保其以保护人类健康和环境的方式进行回收。欲了解更多信息，请咨询您的当地管理部门、零售商或生活废物处理机构，或访问以下网址：<https://consumer.huawei.com/en/>。

射频能量暴露情况

对于限定了每 10 克组织中电磁辐射比吸收率 (SAR) 不超过 2.0 瓦/公斤的国家或地区，本设备在靠近您的耳朵或距离身体 0.50 厘米外使用时符合射频规范。已知最高 SAR 值如下：头部 SAR 值：0.99 瓦/公斤；身体 SAR 值：1.29 瓦/公斤。

欧盟法规遵从

华为终端有限公司特此声明，本设备 ICL-LX9 遵从以下指令：RED 2014/53/EU、RoHS 2011/65/EU、ErP 2009/125/EC。欧盟符合性声明全文、详细的 ErP 信息以及相关附件和软件的最新信息可在以下网址查阅：<https://consumer.huawei.com/certification>。

5 GHz 频段限制：

当此设备在 5150 到 5350 MHz 频率范围内操作时，仅限室内使用。此限制适用于：AT、BE、BG、CH、CY、CZ、DE、DK、EE、EL、ES、FI、FR、HR、HU、IE、IS、IT、LI、LT、LU、LV、MT、NL、NO、PL、PT、RO、SE、SI、SK、TR、UK (NI)。

频段和功率

GSM 900: 35.5 dBm, GSM 1800: 32.5 dBm,
WCDMA900/2100: 25.7 dBm, LTE Band
1/3/7/8/20/28/34/38/40/42: 25 dBm, Bluetooth 2.4GHz: 20 dBm,
Wi-Fi 2.4GHz: 20 dBm, Wi-Fi 5GHz: 5150–5250 MHz: 23
dBm, 5250–5350 MHz: 23 dBm, 5470–5725 MHz: 23 dBm,
5725–5850 MHz: 14 dBm, NearLink 2.4GHz: 10dBm, NFC
13.56 MHz: 42dB μ A/m @ 10m, Wireless Power Charging:
105–119kHz: 42dB μ A/m @ 10m, 119–135kHz: 66 descending
10 dB/dec above 119kHz dB μ A/m @ 10m, 135–140kHz:
42dB μ A/m @ 10m, 140–148kHz: 37.7dB μ A/m @ 10m

Europe Importers: HUAWEI

Single Contact Point: Huawei Technologies (Netherlands) B.V.

Laan van Vredenoord 56, 2289DJ, Rijswijk, the Netherlands

DE: Huawei Technologies Deutschland GmbH

Hansaallee 205 40549 Düsseldorf

PT: HUAWEI TECH.PORTUGAL - TECNOLOGIAS DE INFORMAÇÃO, LDA

Avenida D. João II, nº 51 B, 11º A, Parque das Nações 1990 085 Lisboa

IT: Huawei Technologies Italia S.R.L.

VIA LORENTEGGIO 240 TORRE A 20147 MILANO, ITALY

ES: Huawei Technologies España, S.L.

Calle Isabel Colbrand, 22, 28050, Madrid, España

FR: HUAWEI TECHNOLOGIES FRANCE S.A.S.U

18 QUAI DU POINT DU JOUR, 92100,

BOULOGNE-BILLANCOURT, France

IE: Huawei Technologies (Ireland) Co., Ltd.

Mespil Court, Mespil Road, Ballsbridge,

Dublin 4, D04 E516

NL: HUAWEI DEVICE (HONG KONG) CO., LTD.

Huawei Technologies (Netherlands) B.V.

Laan van Vredenoord 56, 2289DJ, Rijswijk, The Netherlands

CH: HUAWEI TECHNOLOGIES SWITZERLAND AG

WALDEGGSTRASSE 30, LIEBEFELD 3097 SWITZERLAND

МК Производител: Хуавеи Дивайс Ко., Лтд. Кина

Извозник: Хуавеи Девајс (Хонг Конг) Ко., Лимитед

Увозник: Хуавеи Технолоџис Македонија ДООЕЛ Скопје

Адреса(МК): Ул. Пиринска бр.23, 1000 Скопје Р. Северна
Македонија

Prodhuesi: Huawei Device Co., Ltd. Kinë

Eksportues: Huawei Devices (Hong Kong) Co., Ltd

Importues: Huawei Technologies Macedonia DOOEL Shkup

Адреса (МК): Rr. Pirinska. nr. 23, 1000 Shkup R. e Maqedonisë së
Veriut

FI:Huawei Technologies Oy (Finland) Co., Ltd.

Läkkisepäntie 23, 00620 Helsinki, Finland

NO:Huawei Technologies Norway AS

Rolfsbuktveien 4C, 1364 Fornebu, Norge

SK:Huawei Technologies (Slovak) s.r.o.

Einsteinova 23 Bratislava 851 01

SE:Huawei Technologies Sweden AB

Gustav III:s Boulevard 50A, 169 74 Solna,Sweden

Other:HUAWEI DEVICE (HONG KONG) CO., LTD.

Huawei Technologies (Netherlands) B.V.

Laan van Vredenoord 56, 2289DJ, Rijswijk, the Netherlands

PL: Producent: Huawei Device Co., Ltd.,

No.2 of Xincheng Road, Songshan Lake Zone, Dongguan, Guangdong
523808, Wyprodukowano w Chinach

