

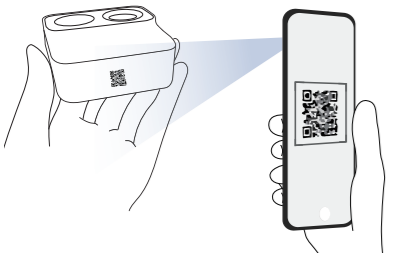
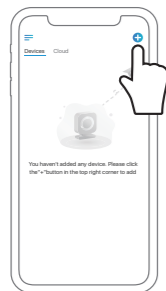
EN Scan the QR code below for more information on using lithium AA batteries

DE Scannen Sie den QR-Code unten, um mehr über die Verwendung von Lithium-AA-Batterien zu erfahren.

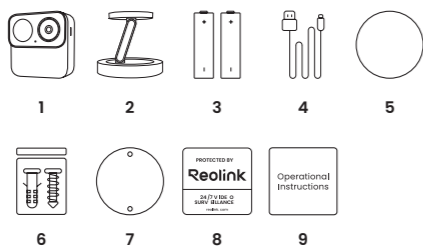
FR Scannez le code QR ci-dessous pour plus d'informations sur l'utilisation des piles AA au lithium.

IT Scan the QR code below for more information on using lithium AA batteries

ES Sustituye las pilas AA de litio por nuevas y asegúrate de que estén correctamente colocadas en el compartimento.



01 What's in the Box



EN What's in the Box

1. Camera
2. Magnetic Bracket
3. AA Batteries*
4. USB-C Cable
5. Magnetic Mount Pad
6. Pack of Screws
7. Mounting Template
8. Surveillance Sticker
9. Operational Instructions

NOTE: The camera is compatible with AA Lithium batteries only.

DE

Lieferumfang

1. Kamera
2. Magnetpad
3. AA-Batterien*
4. USB-C-Kabel
5. Magnetische Montageplatte
6. Packung mit Schrauben
7. Montageschablone
8. Überwachungs-aufkleber
9. Betriebsanleitung

Hinweis: Die Kamera ist nur mit AA-Lithium-Batterien kompatibel.

02 Device Overview

FR

Contenu de la boîte

1. Caméra
2. Support magnétique
3. Piles AA*
4. Câble USB-C
5. Support magnétique
6. Paquet de vis
7. Gabarit de montage
8. Autocollant de Surveillance
9. Notice d'utilisation

Remarque : La caméra est compatible uniquement avec les piles Lithium AA.

IT

Contenuto della confezione

1. Telecamera
2. Staffa magnetica
3. Batterie AA*
4. Cavo USB-C
5. Piastra di montaggio magnetica
6. Confezione di viti
7. Dima di montaggio
8. Adesivo di Sorveglianza
9. Istruzioni Operative

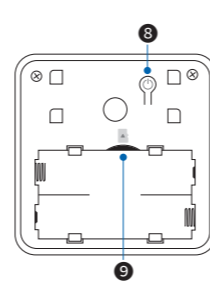
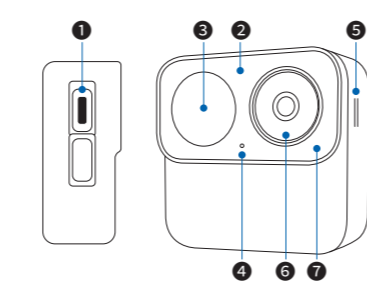
Nota: La telecamera è compatibile solo con batterie al litio AA.

ES

Contenido de la caja

1. Cámara
2. Soporte magnético
3. Pilas AA*
4. Cable USB-C
5. Almohadilla de soporte magnético
6. Paquete de tornillos
7. Plantilla de montaje
8. Etiqueta de vigilancia
9. Instrucciones de funcionamiento

Nota: La cámara solo es compatible con pilas AA de litio.



FR

Présentation de l'appareil

1. Port USB-C
2. LED infrarouge
3. Capteur de mouvement PIR
4. Micro
5. Haut-parleur
6. Capteur de lumière du jour
7. Voyant d'état
8. Bouton Marche/Arrêt
9. Fente pour carte microSD

EN

Device Overview

1. USB-C Port
2. IR LED
3. PIR Motion Sensor
4. Microphone
5. Speaker
6. Daylight Sensor
7. Status Light
8. Power/Reset Button
9. microSD Card Slot

DE

Gerät im Überblick

1. USB-C-Anschluss
2. IR-LED
3. PIR-Bewegungssensor
4. Mikrophon
5. Lautsprecher
6. Tageslichtsensor
7. Statusanzeige
8. Ein-/Aus-/Reset-Taste
9. microSD-Kartensteckplatz

IT

Panoramica del dispositivo

1. Porta USB-C
2. LED IR
3. Sensore di movimento PIR
4. Microfono
5. Altoparlante
6. Sensore di luce diurna
7. Spia di stato
8. Pulsante di accensione/reset
9. Slot per scheda microSD

ES

Vista general del dispositivo

1. Puerto USB-C
2. LED IR
3. Sensor de movimiento PIR
4. Micrófono
5. Altavoz
6. Sensor de luz diurna
7. Luz de estado
8. Botón de encendido/reinicio
9. Ranura para tarjeta microSD

04 Installation Tips

1

EN Installation Tips

- Position the camera 2-3 meters (7-10 ft) above the ground to maximize the PIR motion sensor's detection range.
- For optimal detection, install the camera at an angle where movement crosses its detection zones.

DE Installationstipps

- Platzieren Sie die Kamera 2-3 m über dem Boden, um die Erfassungsbereichweite des PIR-Bewegungssensors zu maximieren.
- Für eine optimale Erkennung montieren Sie die Kamera in einem Winkel, in dem Bewegungen die Erfassungszonen kreuzen.

FR Conseils d'installation

- Positionnez la caméra à 2-3 m au-dessus du sol pour maximiser la portée de détection du capteur de mouvement PIR.
- Pour une détection optimale, installez la caméra à un angle où le mouvement traverse ses zones de détection.

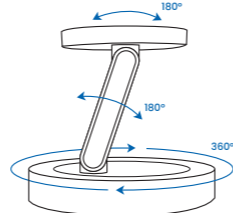
IT Suggesterimenti per l'installazione

- Posizionare la telecamera a 2-3 metri (7-10 piedi) da terra per massimizzare la portata di rilevamento del sensore di movimento PIR.
- Per una rilevazione ottimale, installare la telecamera in modo che i movimenti attraversino le sue zone di rilevamento.

ES Consejos para la instalación

- Coloque la cámara a 2-3 metros (7-10 pies) sobre el suelo para maximizar el alcance de detección del sensor de movimiento PIR.
- Para una detección óptima, instale la cámara en un ángulo en el cual el movimiento cruce sus zonas de detección.

2



- EN** Adjustable Angles
- DE** Einstellbare Winkel
- FR** Angles réglables
- IT** Angoli regolabili
- ES** Ángulos ajustables

NOTE: If a subject moves straight toward the camera, the PIR sensor may fail to detect motion.

HINWEIS: Wenn sich ein Objekt direkt auf die Kamera zubewegt, kann der PIR-Sensor die Bewegung möglicherweise nicht erkennen.

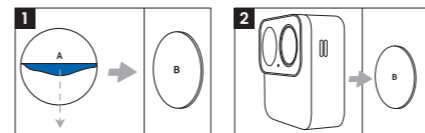
REMARQUE : Si la cible se déplace directement vers la caméra, le capteur PIR peut ne pas détecter le mouvement.

NOTA: Se un soggetto si muove direttamente verso la telecamera, il sensore PIR potrebbe non rilevare il movimento.

NOTA: Si un sujeto se mueve directamente hacia la cámara, el sensor PIR podría no detectar el movimiento.

05 Installation Steps

A Magnetic Mounting | Magnetische Montage Fixation magnétique | Montaggio magnetico Montaje magnético



- EN** Peel and stick.
- DE** Abziehen und aufkleben.
- FR** Décollez et collez le support.
- IT** Togliere la pellicola e incollare.
- ES** Despegue y pegue.

NOTE: Mount the camera on any clean, flat surface using the magnetic pad, or attach it directly to a metal surface.

HINWEIS: Befestigen Sie die Kamera mit dem Magnetpad auf einer sauberen, ebenen Fläche oder bringen Sie sie direkt an einer Metalloberfläche an.

REMARQUE : Fixez la caméra sur toute surface propre et plane à l'aide du support magnétique, ou fixez-la directement sur une surface métallique.

NOTA: Montare la telecamera su qualsiasi superficie pulita e piana utilizzando la piastra magnetica oppure fissarla direttamente a una superficie metallica.

NOTA: Instale la cámara en cualquier superficie limpia y plana usando la almohadilla magnética, o fíjela directamente a una superficie metálica.

EN

Power Button Functions:
Power on: Press and hold the button for 3 seconds.
Power off: Press and hold the button for 3 seconds.
Factory reset: Triple-press the button while the camera is on.

Status Indicators
 Solid Blue: Wi-Fi connected successfully
 Flashing Red: Wi-Fi connection failed

DE Funktionen der Einschalttaste:
Ausschalten: 3 Sekunden lang gedrückt halten.
Auf Werkseinstellungen zurücksetzen: Bei eingeschalteter Kamera dreimal hintereinander drücken.

Statusanzeigen
 Dauerhaft Blau: WLAN erfolgreich verbunden
 Blinkend Rot: WLAN-Verbindung fehlgeschlagen

FR Fonctions du Bouton Marche/Arrêt :
Mise sous tension : Maintenez le bouton enfoncé pendant 3 secondes.
Arrêt : Maintenez le bouton enfoncé pendant 3 secondes.
Restaurer aux paramètres d'usine : Appuyez trois fois sur le bouton lorsque l'appareil est allumé.

Indicateurs d'état
 Bleu Fixe : Connexion Wi-Fi réussie
 Rouge Clignotant : Échec de la connexion Wi-Fi

IT Funzioni del pulsante di accensione:
Accensione: tenere premuto il pulsante per 3 secondi.
Spegnimento: tenere premuto il pulsante per 3 secondi.
Ripristino alle impostazioni di fabbrica: premere il pulsante tre volte di seguito mentre la telecamera è accesa.

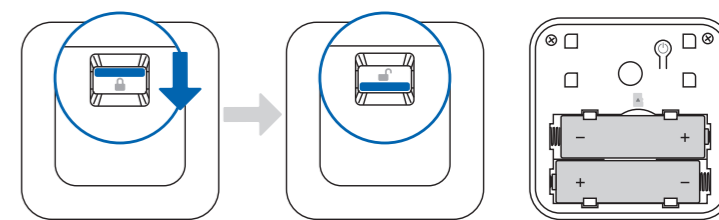
Indicatori di stato
 Blu Fisso: Connessione Wi-Fi riuscita
 Rosso Lampeggiante: Connessione Wi-Fi non riuscita

ES Funciones del botón de encendido:
Encender: Mantenga presionado el botón durante 3 segundos.
Apagar: Mantenga presionado el botón durante 3 segundos.
Restablecer de fábrica: Presione el botón tres veces rápidamente mientras la cámara está encendida.

Indicador de estado:
 Azul fijo: Wi-Fi conectado correctamente.
 Rojo parpadeante: La conexión Wi-Fi ha fallado.

03 Set up the Device

1



EN Set up the Device

1. Slide the latch to unlock and remove the battery cover.
2. Insert the battery following the indicated direction.

DE Gerät einrichten

1. Schieben Sie den Schalter ab, um die Rückabdeckung zu entfernen.
2. Legen Sie die Batterie in der angegebenen Richtung ein.

FR configuration de l'appareil

1. Faites glisser le loquet pour déverrouiller et retirer le cache de la batterie.
2. Insérez les piles en suivant la direction indiquée.

IT Configurare il dispositivo

1. Far scorrere il fermo per sbloccare e rimuovere il coperchio della batteria.
2. Inserire la batteria seguendo la direzione indicata.

ES Configurar el dispositivo

1. Deslice el pestillo para desbloquear y retirar la tapa de la batería.
2. Inserte la batería siguiendo la dirección indicada.

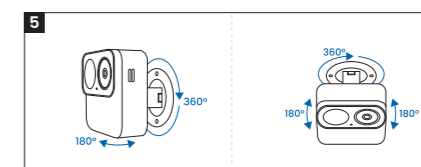
NOTE: You can also power the device with an adapter (no battery required). When both are connected, the adapter supplies power, and the batteries remain inactive and will not charge.

HINWEIS: Sie können das Gerät auch mit einem Adapter mit Strom versorgen (keine Batterien erforderlich). Wenn beide angeschlossen sind, liefert der Adapter den Strom, und die Batterien bleiben inaktiv und werden nicht geladen.

REMARQUE : Vous pouvez également alimenter l'appareil avec un adaptateur (Aucune pile requise). Lorsque les deux modes d'alimentation sont utilisés, l'adaptateur fournit l'alimentation, et les piles restent inactives et ne se rechargent pas.

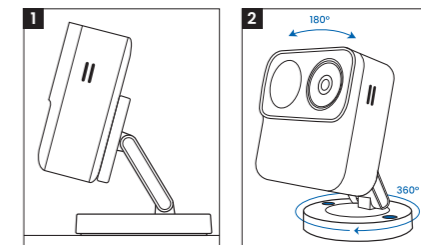
NOTA: È possibile anche alimentare il dispositivo con un adattatore (non è richiesta la batteria). Quando entrambi sono collegati, l'adattatore fornisce alimentazione e le batterie rimangono inattive e non si caricano.

NOTA: También puede alimentar el dispositivo con un adaptador (no se necesita batería). Cuando ambos estén conectados, el adaptador suministra energía y las pilas permanecen inactivas y no se cargarán.



- EN** Adjust to optimal angle.
- DE** Auf den optimalen Winkel einstellen.
- FR** Ajustez-la à l'angle optimal.
- IT** Regolare all'angolazione ottimale.
- ES** Ajuste al ángulo óptimo.

C Tabletop Placement | Tischaufstellung Placement sur une table | Posizionamento su tavolo | Colocación sobre mesa



- EN** Place on a flat surface.
- DE** Auf eine ebene Fläche stellen.
- FR** Placez-la sur une surface plane.
- IT** Posizionare su una superficie piana.
- ES** Coloque sobre una superficie plana.

NOTE: For a more secure mount, you can screw the base in place. This keeps it from moving when removing the camera.

HINWEIS: Für eine sicherere Befestigung können Sie die Basis festschrauben. Dies verhindert, dass sich die Kamera beim Abnehmen bewegt.

REMARQUE : Pour un montage plus sécurisé, vous pouvez visser la base en place. Cela l'empêche de bouger lors du retrait de la caméra.

NOTA: Per un montaggio più sicuro, è possibile avvitare la base al suo posto, evitando che si sposti quando si muove la telecamera.

NOTA: Para garantizar un montaje más seguro, puede atornillar la base en su lugar. De esta manera, se evita que se mueva al retirar la cámara.

