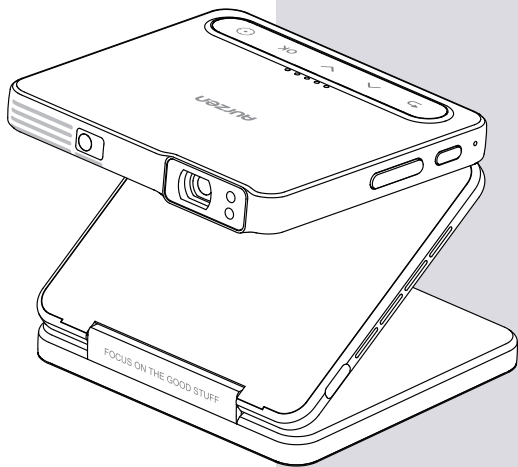


AURZEN

Projecteur
Ultra Portable
ZIP Pliable en Trois



./ ZIP MODE D'EMPLOI

CONTENU

GUIDE DE DÉPANNAGE	01
DANS LA BOÎTE	02
PRÉSENTATION DU PRODUIT	03
GUIDE RAPIDE	04
1. Avant Utilisation	04
2. Allumer/Éteindre	06
3. Réglage de l'Image	06
DUPLIQUER L'ÉCRAN	07
Pour les Appareils iOS	08
Pour les Appareils Android	09
Pour Mac	09
Pour Windows	10
CONNEXION VIA BT	11
DISTANCE ET TAILLE DE PROJECTION	12
CARACTÉRISTIQUES TECHNIQUES	12

GUIDE DE DÉPANNAGE

1. Tout contenu protégé par le droit d'auteur de Hulu, Netflix et des services similaires ne peut pas être dupliqué ou diffusé.

* Pour des raisons de droits d'auteur, tout contenu de Netflix, Hulu, Disney+ ou d'autres services de streaming similaires **NE PEUT PAS** être dupliqué ou diffusé sans fil.

2. Image floue

* Réglez la mise au point du projecteur.

* Assurez-vous que la distance de projection se situe dans la plage focale effective du projecteur.

* Nettoyez la poussière ou la saleté sur l'objectif avec une serviette douce ou une brosse à poils doux.

3. Image non rectangulaire

* Utilisez la fonction de correction trapézoïdale pour ajuster la forme de l'image. Veuillez noter que ce projecteur ne prend en charge que la correction trapézoïdale verticale.

4. Échec de la mise au point automatique

* Assurez-vous que la caméra ToF du projecteur n'est pas bloquée.

* Déplacez le projecteur d'avant en arrière jusqu'à ce qu'il se trouve dans la plage de mise au point automatique effective.

5. Échec de la correction trapézoïdale automatique

* Assurez-vous que la caméra ToF du projecteur ne soit pas bloquée.

* Assurez-vous que le projecteur est aligné horizontalement avec la surface de projection, car il ne prend en charge que la correction trapézoïdale verticale.

6. Réinitialisation

- * Sur la page d'accueil du projecteur, ouvrez le menu latéral en appuyant sur le bouton OK du projecteur.
Sélectionnez **Paramètres Généraux > Réinitialiser** pour restaurer les paramètres par défaut du projecteur.

7. Connexion aux appareils BT

- ① Assurez-vous que votre appareil BT est prêt pour une connexion.
- ② Sur la page d'accueil du projecteur, ouvrez le menu latéral en appuyant sur le bouton **OK** du projecteur, puis sélectionnez **BT**. Activez BT, recherchez votre appareil et associez-le.

8. Changer de langue

- * Sur la page d'accueil du projecteur, ouvrez le menu latéral en appuyant sur le bouton OK du projecteur.
Sélectionnez **Paramètres Généraux > Langues** et choisissez la langue souhaitée.

9. Autres

- * Soyez libre de nous contacter à l'adresse support.eu@aurzen.com.

DANS LA BOÎTE



Projecteur

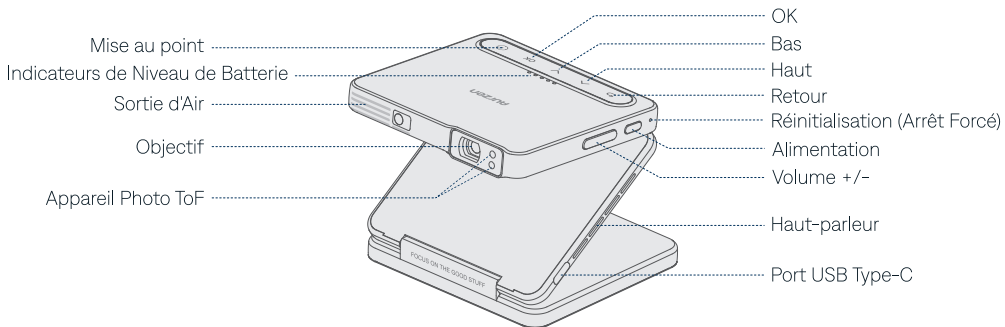


Câble de charge USB-C



Mode d'emploi

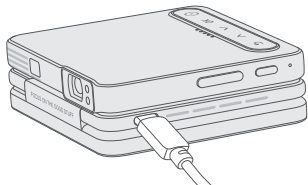
PRÉSENTATION DU PRODUIT



GUIDE RAPIDE

1. Avant Utilisation

- 1 Connectez le projecteur à une source d'alimentation à l'aide du câble de charge fourni. Une fois complètement chargé, vous pouvez le laisser connecté ou le débrancher.

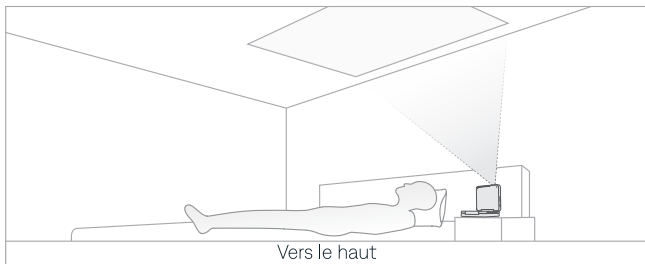
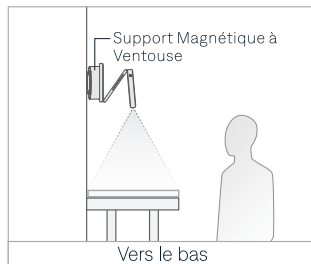
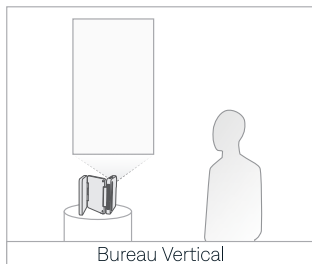
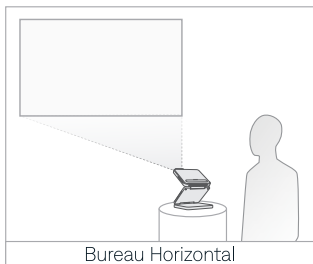


- **Charge en cours** : lumière blanche clignotante.
- **Charge rapide en cours (alimentation 12V/2A ou supérieure)** : lumière blanche clignotante avec une lumière verte continue.
- **Entièrement chargé** : tous les voyants restent fixes.

Remarques :

- * Lorsque le projecteur est allumé, il a besoin d'une alimentation 12V/2A ou supérieure pour le charger. Lorsqu'il est éteint, une alimentation plus faible peut être utilisée.
- * Plus de lumières blanches signifient un niveau de batterie plus élevé. Rechargez le projecteur à temps lorsque la batterie est faible.

- 2 Dépliez le projecteur à l'angle souhaité et placez-le sur la surface souhaitée. L'image projetée se retournera automatiquement en fonction de la position du projecteur.

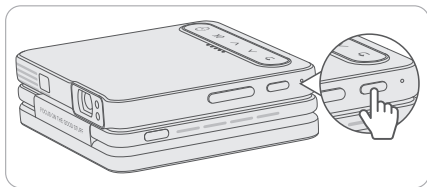


! Remarque :

Ne Pas Trop étendre ! N'essayez pas d'aplatir complètement le ZIP, car dépasser la limite de la charnière à 90° ou le forcer à le mettre en position plate peut entraîner des dommages irréversibles.

2. Allumer/Éteindre

Appuyez sur le **bouton d'alimentation** et maintenez-le enfoncé pendant 5 secondes pour allumer le projecteur; appuyez dessus et maintenez-le enfoncé pendant 3 secondes pour l'éteindre.



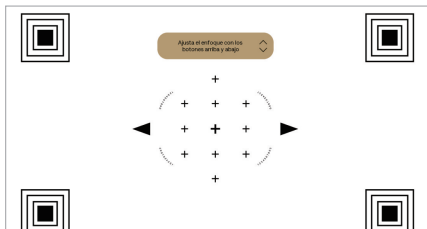
3. Réglage de l'Image

Mise au Point

Mise au Point Automatique : Le projecteur règle automatiquement la mise au point lorsqu'il détecte des tremblements ou des mouvements. Vous pouvez également appuyer sur le bouton de Mise au Point du projecteur pour activer la mise au point automatique. Si elle ne s'active pas immédiatement, appuyez plusieurs fois sur le bouton jusqu'à ce que l'image soit nette.

Mise au Point Manuelle : Sur la page d'accueil, ouvrez le menu latéral en appuyant sur le bouton OK du projecteur.

Sélectionnez **Paramètres Généraux > Mise au point manuelle** et suivez les instructions sur l'écran pour régler la mise au point jusqu'à ce que l'image soit nette.



Correction Trapézoïdale

Conseil :

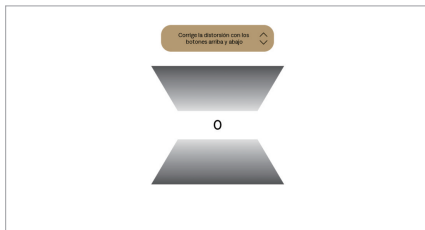
ZIP ne prend en charge que la correction trapézoïdale verticale de $\pm 25^\circ$.

Correction Trapézoïdale Automatique : Le projecteur corrige automatiquement la distorsion trapézoïdale verticale lorsqu'il détecte un mouvement.

Correction Trapézoïdale Manuelle : Sur la page d'accueil, ouvrez le menu latéral en appuyant sur le bouton OK du projecteur.

Sélectionnez **Paramètres Généraux > Correction trapézoïdale >**

Correction trapézoïdale manuelle et suivez les instructions sur l'écran pour corriger la distorsion verticale.



DUPLIQUER L'ÉCRAN

Remarque Importante :

Tout contenu protégé par des droits d'auteur provenant de Netflix, Hulu, Disney+ ou d'autres services de streaming similaires **NE PEUT PAS** être dupliqué ou diffusé sans fil en raison de restrictions de droits d'auteur.

Pour les Appareils iOS

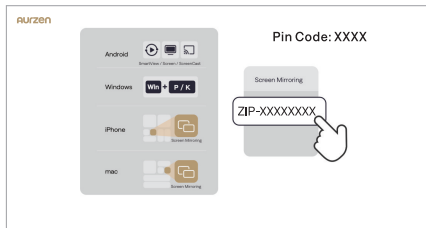
1 Activez le Wi-Fi sur votre appareil iOS (une connexion Wi-Fi réussie n'est pas requise).

2 Assurez-vous que le projecteur est sur sa page d'accueil.

Ouvrez le centre de contrôle sur votre appareil iOS et sélectionnez **Recopie de l'écran**. Sélectionnez **ZIP-XXXXXXXX** dans la liste de recherche pour vous connecter.



3 Un code apparaîtra sur l'écran. Saisissez le code sur votre appareil iOS. Une fois connecté, le contenu de votre appareil iOS sera affiché sur l'écran/le mur.

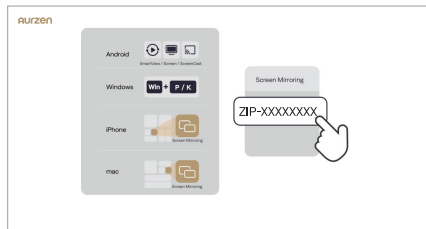


Pour les Appareils Android

Assurez-vous que votre appareil Android prend en charge les fonctions **Multi-écran**, **Smart View** ou **Affichage Sans fil** (les noms peuvent varier selon l'appareil).

- 1 Activez le Wi-Fi sur votre appareil Android (une connexion Wi-Fi réussie n'est pas requise).
- 2 Assurez-vous que le projecteur est sur sa page d'accueil. Activez la fonction **Multi-Écran/Smart View/Affichage Sans Fil** sur votre appareil Android et recherchez le projecteur.

- 3 Sélectionnez **ZIP-XXXXXXX** dans la liste de recherche pour vous connecter. Une fois connecté, le contenu de votre appareil Android sera affiché sur l'écran/le mur.

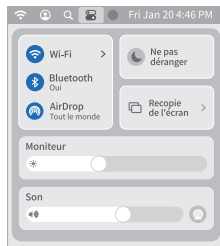


Pour Mac

Assurez-vous que votre Mac prend en charge la fonction **Recopie de l'écran**.

- 1 Activez le Wi-Fi sur votre Mac (une connexion réussie n'est pas requise).

- Assurez-vous que le projecteur soit sur sa page d'accueil. Sur votre Mac, cliquez sur **Centre de Contrôle**  dans le coin supérieur droit et sélectionnez **Recopie de l'écran**  .



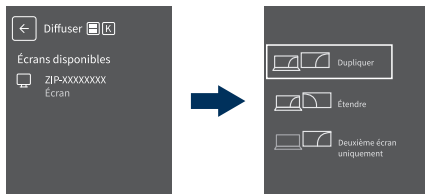
- Sélectionnez **ZIP-XXXXXXX** dans la liste de recherche pour vous connecter. Une fois connecté, le contenu de votre Mac sera affiché sur l'écran/le mur.

Pour Windows

Assurez-vous que votre appareil Windows prend en charge la fonction de diffusion.

- Activez le Wi-Fi sur votre appareil Windows (une connexion Wi-Fi réussie n'est pas requise).
- Assurez-vous que le projecteur est sur sa page d'accueil. Appuyez à la fois sur les touches « **Windows + K** » sur votre clavier pour accéder à l'interface de **Diffuser**.

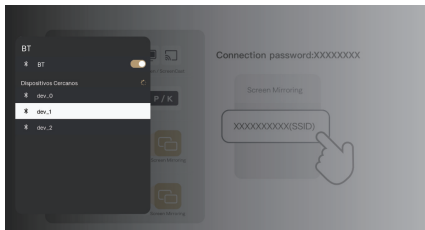
- 3 Sélectionnez **ZIP-XXXXXXX** dans la liste de recherche pour vous connecter. Sélectionnez ensuite **Dupliquer**. Une fois connecté, le contenu de votre appareil Windows sera reflété sur l'écran/le mur.



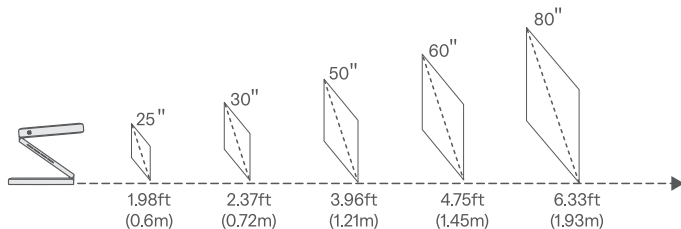
CONNEXION VIA BT

Vous pouvez connecter un haut-parleur ou un casque BT au projecteur via BT.

- 1 Allumez votre appareil BT et préparez-le pour une connexion BT.
- 2 Lorsque le projecteur est sur la page d'accueil, ouvrez le menu latéral en appuyant sur le bouton **OK** du projecteur, puis sélectionnez **BT**. Appuyez sur **OK** pour activer la fonction. Sélectionnez votre appareil BT dans la liste et connectez-le au projecteur.



DISTANCE ET TAILLE DE PROJECTION



- * La distance de projection peut varier en fonction du contenu. Ajustez la distance entre le projecteur et la surface de projection selon vos besoins pour une visualisation optimale.
- * L'obscurité ambiante améliorera la clarté des images projetées.

CARACTÉRISTIQUES TECHNIQUES

Technologie d'Affichage	DLP	Source lumineuse	LED
Résolution	1280 x 720P	Luminosité	100 lumens ANSI

Type d'Installation	Bureau Horizontal/Bureau Vertical/Vers le bas/ Vers le haut	Rapport hauteur/ largeur	16:9
Focus	Automatique & Électrique/ Manuel	Correction Trapézoïdale	±25° Correction Trapézoïdale Verticale : Automatique et Électrique/Manuel
Haut-parleur	1W x 2	Alimentation	Entrée (éteint) : 15V \equiv 2A, 12V \equiv 2A, 9V \equiv 2A, 5V \equiv 2A Entrée (allumé) : 15V \equiv 2A, 12V \equiv 2A
Dimensions de l'Unité	3,31 x 3,07 x 1,02 pouces (84 x 78 x 26 mm)	Poids Net de l'Unité	0,62 lb (280g)

NOUS CONTACTER



E-mail

Amérique du Nord/Royaume-Uni/Australie/
Émirats arabes unis: support@aurzen.com
Europe: support.eu@aurzen.com
日本: support.jp@aurzen.com



Téléphone

+1-667-218-4830 (du lundi au vendredi, de 9 h 00 à 17 h 00 EST)

*Si vous avez besoin d'aide en dehors de ces horaires, veuillez nous envoyer un e-mail pour obtenir de l'aide.