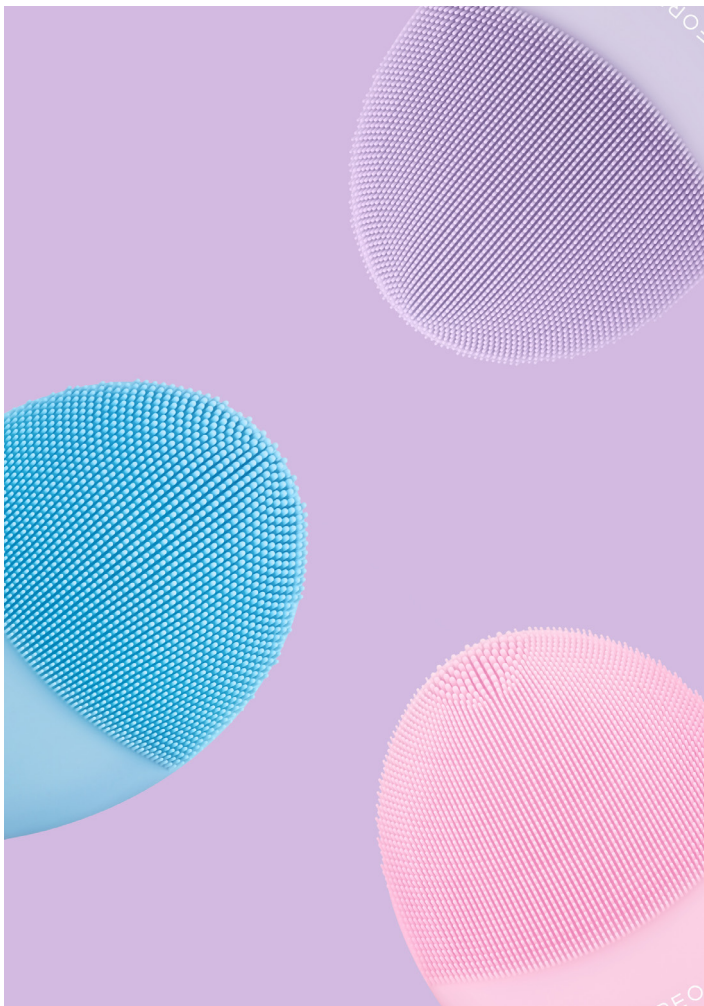


FOREO



LUNA™ 3

NETTOYAGE INTELLIGENT
ET MASSAGE DU VISAGE
RAFFERMISSANT



MANUEL D'UTILISATION COMPLET



POUR COMMENCER

Nous vous félicitons d'avoir fait le premier pas vers la découverte de soins de la peau plus intelligents en faisant l'acquisition de LUNA 3. Avant de commencer à profiter de tous les bienfaits de cette technologie sophistiquée de soin de la peau dans le confort de votre domicile, veuillez prendre quelques instants pour lire attentivement les instructions de ce manuel.

Veuillez LIRE TOUTES LES INSTRUCTIONS et utiliser ce produit seulement aux fins décrites dans ce manuel.

⚠ AVERTISSEMENT : AUCUNE MODIFICATION DE CET APPAREIL N'EST AUTORISÉE.

APERÇU DE LUNA 3

Nous vous présentons LUNA 3, l'appareil de soin de la peau le plus doux du secteur de la beauté. Dotée de picots en silicone 30% plus souples et de la technologie T-Sonic, LUNA 3 élimine les impuretés, les cellules mortes et l'excès de sébum avec une routine de nettoyage d'une minute, tandis qu'un massage du visage raffermissant et ciblé rend la peau plus lisse, et lui donne un aspect plus jeune.

Utilisé dans le cadre de votre routine quotidienne de nettoyage, le mode nettoyage de LUNA 3 diffuse des pulsations T-Sonic afin d'assurer un nettoyage beaucoup plus profond qu'un nettoyage manuel, débarrassant la peau des impuretés, de l'excès de sébum et des cellules mortes pour permettre une meilleure absorption de vos produits de soins de la peau préférés. En mode massage raffermissant, vous avez le choix entre plusieurs routines de massage guidées par appli, qui emploient de douces pulsations T-Sonic pour contribuer à atténuer les signes visibles de l'âge. Avec trois têtes de brosse faites sur mesure pour chaque type de peau, LUNA 3 ouvre la voie vers une peau à l'aspect plus sain et plus jeune.

FAITES CONNAISSANCE AVEC VOTRE LUNA 3

PULSATIONS T-SONIC

Nettoie efficacement avec jusqu'à 8 000 pulsations par minute et 16 niveaux d'intensité

SILICONE EXTRA-DOUX ET ULTRA-HYGIÉNIQUE

35x plus hygiénique que les poils en nylon et adapté à tous les types de peau.
Sans BPA ni phtalates



MASSAGE RAFFERMISSANT DU VISAGE

Les routines de massage ciblé procurent à la peau une apparence plus ferme et plus jeune

BOUTON UNIVERSEL

Allume et éteint l'appareil et met l'appareil en mode couplage Bluetooth

VOYANT LUMINEUX

Clignote pour indiquer que l'appareil est en mode couplage Bluetooth ou que l'appareil doit être rechargé

CONCEPTION SUÉDOISE INTELLIGENTE

Faite sur mesure pour chaque type de peau et ne nécessitant aucun remplacement de tête de brosse

PORT DE CHARGEMENT

Jusqu'à 650 utilisations par charge.
Coque 100% étanche



ÉCHANTILLON DE SÉRUM 2ML

Procure une base parfaite pour votre massage raffermissant

APPLI FOREO INTERACTIVE

Contrôlez les réglages de l'appareil et sélectionnez votre routine de massage raffermissant préférée

CÂBLE USB

Recharge à tout moment, partout

ÉTUI DE TRANSPORT

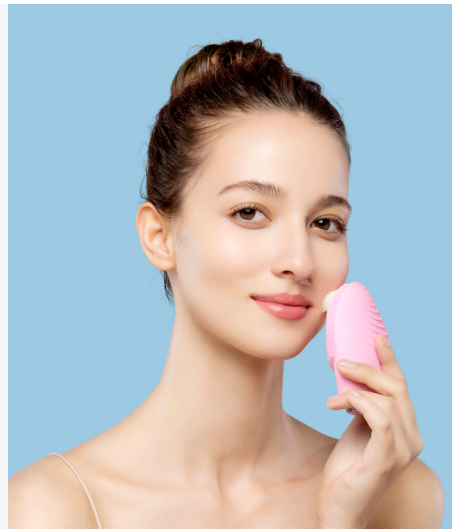
Rangez facilement votre appareil de soin de la peau lors de vos déplacements

UTILISATION DE VOTRE LUNA 3

MODE NETTOYANT

Pour déverrouiller et enregistrer votre appareil, activez Bluetooth sur votre téléphone portable ou votre tablette puis appuyez sur le bouton universel pour la synchronisation à l'appli FOREO, et définissez vos préférences de nettoyage. Nous vous conseillons de nettoyer votre peau avec LUNA 3 chaque matin et chaque soir pendant une minute.

- 1 Éliminez tout maquillage, humidifiez votre peau puis appliquez votre produit nettoyant FOREO.
- 2 Appuyez à nouveau sur le bouton universel pour activer le mode nettoyage.
- 3 Nettoyez en faisant des mouvements circulaires sur les joues et le front, et en glissant sur le nez vers le haut et le bas.
- 4 Appuyez sur le bouton et maintenez enfoncé pendant 3 secondes pour éteindre l'appareil.
- 5 Rincez et séchez votre visage par tapotement.



NOTE : Pour maintenir votre appareil dans un état optimal, évitez les produits nettoyants à base d'argile, de silicone, ou granuleux, car ils pourraient endommager le silicone. Si les picots en silicone longs s'emmêlent, brossez-les doucement dans n'importe quel sens pour les remettre dans leur position normale.

MODE MASSAGE AFFERMISSANT

- 1 Appliquez le sérum FOREO sur la peau propre et sèche.
- 2 Suivez les instructions de l'appli FOREO pour activer votre routine de massage raffermissant préférée.
- 3 Enchaînez avec le soin hydratant de votre choix.

* L'appareil s'éteindra automatiquement une fois la routine terminée.



NETTOYAGE DE VOTRE LUNA 3

Nettoyez toujours LUNA 3 soigneusement après utilisation. Lavez la surface de la brosse avec de l'eau et du savon, puis rincez à l'eau chaude. Évitez d'utiliser des nettoyants, exfoliants ou gommages à base d'argile, de silicone, ou granuleux, car ils pourraient abîmer le silicone doux de LUNA 3. Séchez l'appareil avec une serviette ou un linge non pelucheux. Après utilisation, nous recommandons d'asperger l'appareil avec le Spray nettoyant silicone FOREO et de rincer à l'eau chaude pour un résultat optimal.

REMARQUE : N'utilisez jamais de produits nettoyants contenant de l'alcool, des solvants ou de l'acétone, car ils peuvent irriter la peau et endommager le silicone.

IMPORTANT POUR UNE SÉCURITÉ OPTIMALE :

- Si vous avez une infection de la peau ou n'importe quels troubles médicaux, veuillez consulter un dermatologue avant utilisation.
- Le nettoyage de votre visage avec LUNA 3 doit être une expérience confortable - si vous ressentez un inconfort, cessez immédiatement l'utilisation et consultez un médecin.
- Soyez particulièrement vigilant en nettoyant le contour des yeux et ne mettez pas l'appareil en contact direct avec les paupières ou les yeux.
- Pour des raisons d'hygiène, nous vous conseillons de ne pas partager votre LUNA 3 avec une autre personne.
- Évitez de laisser votre LUNA 3 sous la lumière directe du soleil et ne l'exposez jamais à une chaleur extrême ou à de l'eau bouillante.
- Une surveillance étroite est nécessaire lorsque l'appareil est utilisé par, sur ou près d'un enfant, ou par une personne aux aptitudes physiques ou mentales réduites.
- Cessez immédiatement l'utilisation si le produit s'avère endommagé. Cet appareil ne contient aucune pièce réparable.
- Étant donné l'efficacité de la routine nettoyante et massante FOREO, nous vous recommandons de ne pas utiliser LUNA 3 plus de 3 minutes à la suite.
- N'utilisez cet appareil que pour l'usage pour lequel il a été conçu, tel que décrit dans ce manuel. Si vous ne trouvez pas la réponse à une question spécifique, ou si vous avez toutes autres questions concernant le fonctionnement de l'appareil, veuillez visiter foreo.com/support.

DÉPANNAGE RAPIDE

PRÉCAUTIONS À PRENDRE EN CAS DE CHANGEMENTS DANS LA PERFORMANCE DE LUNA 3.

Si LUNA 3 n'est pas activée quand vous appuyez sur le bouton central :

- La batterie est à plat ; rechargez avec le cordon de chargement USB pendant 2 heures jusqu'au chargement complet, puis redémarrez votre appareil en maintenant le bouton de mise en marche enfoncé.

Si LUNA 3 ne peut pas être éteinte et/ou les boutons de l'interface ne répondent pas :

- Le microprocesseur est temporairement défaillant. Maintenez le bouton de mise en marche enfoncé pour redémarrer l'appareil.

Si LUNA 3 ne se synchronise pas avec l'appli FOREO :

- Éteignez et rallumez le Bluetooth pour tenter une nouvelle connexion.
- Fermez l'appli FOREO puis rouvrez-la pour recommencer le processus.

TERMES ET CONDITIONS DE LA GARANTIE

ENREGISTREMENT DE LA GARANTIE

Pour activer votre garantie limitée de 2 ans, enregistrez-vous via l'appli FOREO, ou visitez foreo.com/product-registration pour plus d'informations

GARANTIE LIMITÉE DE 2 ANS

FOREO garantit cet appareil pour une période de DEUX (2) ANS à partir de la date d'achat contre les défauts de fabrication ou de matériaux. Si vous découvrez un défaut, informez FOREO durant la période de garantie, FOREO, à sa discrétion, remplacera l'appareil sans frais. La garantie couvre les parties qui affectent le bon fonctionnement de l'appareil. Elle ne couvre PAS les détériorations esthétiques dues à une usure normale ni les dégâts causés par accident, mauvaise utilisation ou négligence. Toute tentative d'ouverture de l'appareil (ou de ses accessoires) entraînera l'annulation de la garantie.

Pour toute demande d'application de la garantie, il vous sera demandé une preuve d'achat de l'appareil dans la période couverte par la garantie. Veuillez conserver le reçu de votre achat durant la période de garantie.

Pour réclamer la garantie, vous devez accéder à votre compte sur www.foreo.com puis sélectionner l'option permettant de faire une réclamation de garantie. Cet engagement vient s'ajouter à vos droits de consommateur et n'affecte en rien ceux-ci.

INFORMATIONS SUR L'ÉLIMINATION DES DÉCHETS

Élimination des Déchets d'Équipements Électroniques (applicable dans l'UE et dans les autres pays européens qui appliquent le tri sélectif des déchets).



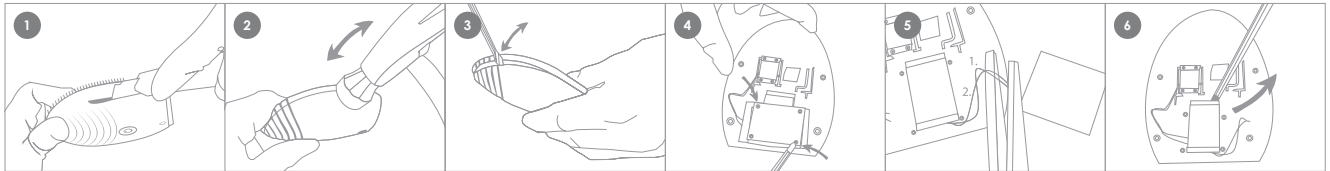
Le symbole de la poubelle barrée indique que cet appareil ne doit pas être éliminé comme un déchet ménager mais doit être apporté à un point de recyclage approprié pour le traitement des déchets d'équipements électriques et électroniques. En vous assurant que l'appareil est jeté dans un endroit approprié, vous aiderez à prévenir les conséquences négatives sur l'environnement et la santé qui pourraient survenir en cas de mauvaise élimination. Le recyclage permettra par ailleurs de préserver les ressources naturelles.

Pour plus d'informations sur le recyclage de votre appareil, contactez le service d'éliminations des déchets de votre région ou le lieu de votre achat.

RETRAIT DE LA BATTERIE

NOTE : Cette action est irréversible. L'ouverture de l'appareil annulera sa garantie. Cette action ne doit être entreprise que si l'appareil est sur le point d'être jeté.

Étant donné que cet appareil contient une batterie lithium-ion, la batterie doit être retirée avant la mise au rebut et ne doit pas être jetée avec les déchets domestiques. Pour retirer la batterie, ouvrez la coque en plastique interne après avoir enlevé le revêtement extérieur en silicone et retirez la batterie qui doit être jetée conformément à la réglementation environnementale locale. Portez des gants durant le processus pour votre sécurité. Des instructions visuelles détaillées sont fournies ci-dessous :



SPÉCIFICATIONS

MATÉRIAUX : Silicone sûr et hypoallergénique et ABS
COULEUR : Pink (peau normale)/ Blue (peau mixte)/
Lavender (peau sensible)
TAILLE : 102*82.5*39.2mm
POIDS : 126g

BATTERIE : Li-ion 850mAh 3.7V
NOMBRE D'UTILISATIONS : jusqu'à 650
STANDBY : 90 jours
FRÉQUENCE : 100 Hz
NIVEAU SONORE MAX : <50dB
INTERFACE : 1- button

Avis de non-responsabilité: Les utilisateurs de cet appareil l'utilisent à leurs risques et périls. Ni FOREO ni ses revendeurs n'assument la moindre responsabilité pour toute blessure ou tout dommage, physiques ou autre, découlant, directement ou indirectement, de l'utilisation de cet appareil. De plus, FOREO se réserve le droit de réviser cette publication et d'apporter de temps à autre des modifications à son contenu sans obligation de notifier quiconque de tels changements ou révisions.

Tout changement ou modification non expressément approuvé par la partie responsable de la conformité pourrait annuler le droit de l'utilisateur d'utiliser l'appareil. Cet appareil est conforme à la section 15 de la Réglementation FCC. L'utilisation est assujettie aux deux conditions suivantes:

- (1) Cet appareil ne doit pas causer d'interférence nuisible.
- (2) Cet appareil doit accepter toute interférence reçue, y compris les interférences qui peuvent causer un fonctionnement indésirable.

Déclaration d'exposition aux RF: Cet équipement est conforme aux limites d'exposition aux rayonnements de la FCC indiquées pour un environnement non-contrôlé. La conformité de cet appareil à l'exigence générale d'exposition aux RF a été évaluée. Cet appareil peut être utilisé dans des conditions d'exposition portable sans restriction.
LE MODÈLE PEUT ÊTRE MODIFIÉ POUR ÊTRE AMÉLIORÉ SANS AVERTISSEMENT.

©2019 FOREO AB. TOUS DROITS RÉSERVÉS.

IMPORTATEUR ET DISTRIBUTEUR DANS L'UE: FOREO AB, KARLÄVAGEN 41, 114 31 STOCKHOLM, SUÈDE

IMPORTATEUR ET DISTRIBUTEUR AUX ÉTATS-UNIS: FOREO INC., 1525 E PAMA LANE, LAS VEGAS, NV 89119, USA

FABRIQUÉ POUR FOREO AB. CONÇU ET DÉVELOPPÉ PAR FOREO SUÈDE. WWW.FOREO.COM