

# Silk·expert Pro 3 PL3122

1.5 years of smooth skin. Visible results in 3 sessions.<sup>1</sup>

**BRAUN**

## Caractéristiques

### Technologie SkinPro



Analyse continuellement votre teint 80x par seconde et ajuste automatiquement le niveau d'intensité.

### 3 niveaux d'intensité



Adaptent l'intensité de la lumière à votre teint.

### 300 000 flashes

300.000

Pour jusqu'à 16 ans de traitement



Modes glisse rapide & tampon



Conception Allemande



Filtre UV

### Mode doux



Réduit l'intensité lumineuse pour un traitement plus doux dans les zones sensibles.

### Flashe jusqu'à 100 fois par minute



Pour un traitement sans effort et moins de zones manquées.



Utilisation sur secteur pour une performance continue

## Zones d'utilisation



Jambes



Bras



Aisselles



Visage



Maillot

## Contenu du coffret

TÊTE DE PRÉCISION

RASOIR VENUS EXTRA SMOOTH

POCHETTE

CÂBLE D'ALIMENTATION



4210201411758,7500435238410

<sup>1</sup> Following recommended regimen. Individual results may vary.

## Caractéristiques en détail



### Technologie SkinPro

Le teint de la peau varie d'une zone à l'autre du corps, ainsi le capteur Skin pro 2.0 (SensoAdapt™), avec filtre UV, analyse votre peau en continu et adapte automatiquement la puissance de chaque flash aux différentes parties du corps.



### 3 niveaux d'intensité

Les 3 niveaux d'intensité assurent une intensité lumineuse adaptée à votre teint.



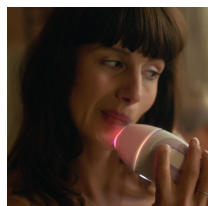
### Mode doux

Doux sur la peau grâce à un mode doux qui réduit l'intensité lumineuse pour un traitement plus délicat dans les zones sensibles comme le visage, les aisselles ou la zone du maillot.



### 300 000 flashes

Le Silk·expert Pro3 fournit 300.000 flashes, soit l'équivalent de 16 ans de traitements, sans changer la lampe<sup>1</sup>.



### Flashes rapides continus

Flashe jusqu'à 100 fois par minute pour un traitement sans effort et moins de zones manquées.



### Utilisation sur secteur pour une performance continue

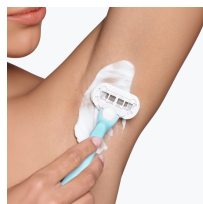
Ne nécessite aucune pile ou charge. Branchez simplement l'appareil et commencez le traitement.

## Accessoires



### Tête de précision

La tête de précision vous permet de cibler des zones plus petites ou plus sensibles comme le visage, le maillot et les aisselles.



### Rasoir Gillette Venus

Avant d'utiliser la lumière pulsée, retirez tous les poils visibles à l'aide d'un rasoir. Cela aidera la lumière à pénétrer plus facilement la racine du poil.

<sup>1</sup> This is not a warranty for the lifetime of the device.