



EDM 5 DU

Lave-vaisselle Professionnel ECO Line



/ Carrosserie double paroi, acier inoxydable AISI 304. Supports paniers emboutis dans la cuve.

/ Double filtre, cylindrique et amovible pour récupération des déchets.

/ 1 cycle de lavage. Performances de lavage efficaces, consommations réduites d'eau, de détergents et d'énergie.

/ Deux bras de lavage et deux bras de rinçage, rotatifs et indépendants.



Intérieur de la cuve. Un bras de lavage (inférieur) et deux bras de rinçage, rotatifs et indépendants.

Code commercial	EDM 5 DU
Code 12NC	851299601040
Code EAN	8003437224256

CARACTERISTIQUES PRINCIPALES

Panier (cm)	50 x 50
Bandeau de commande	1 bouton on/off et 1 activation du cycle
Type de commandes	Mécaniques
Cycles de lavage (sec.)	180
Cycles par heure	20
Puissance (kW)	3,9
Résistance surchauffeur (kW)	3,5
Consommation eau de rinçage (litres)	3
Capacité cuve (litres)	23
Température lavage (°C)	55
Température rinçage max. (°C)	85



Bandeau de commandes mécaniques

Existe aussi en version 400 V - Puissance 4,9 kW
Dim. (H x L x P) : 69,5 x 46,5 x 51 cm
Codes : **EDM 53 DU - 851299601050**

LAVE-VAISSELLE EDM 5 DU

EQUIPEMENTS

Cuve	Emboutie
Carrosserie	Simple paroi
Porte	Double paroi
Doseur de rinçage intégré	Oui
Doseur de détergent	Non
Adoucisseur d'eau automatique	Non
Système "Hi-Energy"	Non
Pompe de vidange	Oui
Vidange automatique	Non
Bras de lavage	2 - Acier inoxydable
Bras de rinçage	2 - Polypropylène

CARACTERISTIQUES TECHNIQUES

Tension & fréquence (Hz)	230 V mono / 50
Résistance cuve de lavage (kW)	3
Puissance pompe de lavage (kW)	0,4
Niveau de bruit (dBa)	62

DIMENSIONS & POIDS

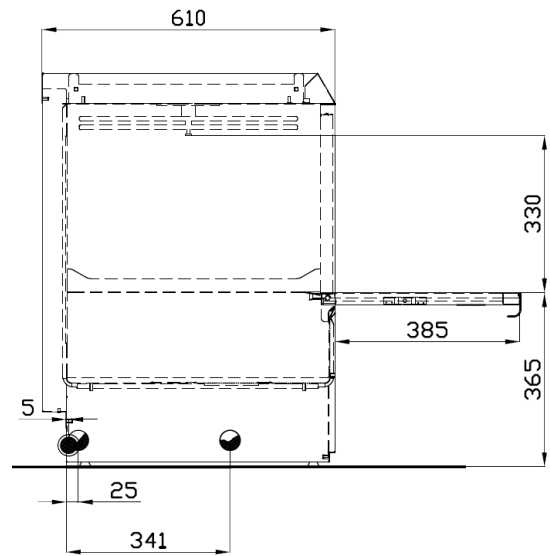
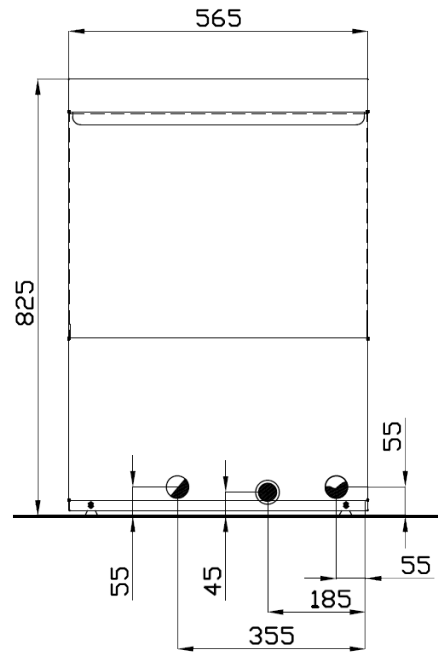
Profondeur porte ouverte (cm)	99,5
Hauteur de passage (cm)	33
Dimensions nettes (HxLxP en cm)	82,5 x 56,5 x 61
Dimensions emballage (HxLxP en cm)	100 x 65 x 75
Poids net (kg)	47
Poids brut (kg)	55




ACCESSOIRES FOURNIS

2 Paniers à vaisselle 50 x 50 cm	AGS 389 AGS 390
1 Panier à couverts 10 x 11 cm	AGS 105

ACCESSOIRES EN OPTION

Adoucisseur d'eau manuel 12 litres	AGS 134
Support ouvert inox 50 x 59 x 60,5 (HxLxP en cm)	ADN 427



-  Branchement électrique
-  Entrée eau chaude
-  Vidange eau

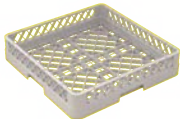
Cet appareil nécessite une alimentation en eau chaude d'une température de 55° C.



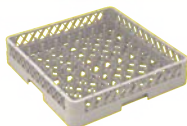
Adoucisseur d'eau manuel 12 L
AGS 134 - 856313401000



Support ouvert en option
ADN 427 - 854442701000



2 paniers à vaisselle
AGS 389 - 851299601590



AGS 390 - 851299601600
18 assiettes/panier



1 panier à couverts
AGS 105 - 856310501000