

IT	Guida rapida
EN	Quick start guide
FR	Guide de démarrage rapide
DE	Schnellstartanleitung
NL	Snelstartgids
ES	Guía de inicio rápido
CA	Guia ràpida
PT	Guia rápido
EL	Οδηγός γρήγορης εκκίνησης
UK	Короткий посібник
HU	Gyors üzembe helyezési útmutató
CS	Rychlý návod
SK	Sprievodca rýchlym spustením
PL	Skrócona instrukcja obsługi
NO	Hurtigstartveiledning
SV	Snabbstartsguide
DA	Hurtig start guide
FI	Pikaopas
HR	Vodič za brzi početak
SL	Vodnik za hiter začetek
BG	Ръководство за бърз старт
RO	Ghid de inițiere rapidă
SR	Vodič za brzi početak
MC	Кратко упатство
ET	Kiirülevaade
LV	Īsā rokasgrāmata
LT	Trumpasis vartotojo vadovas

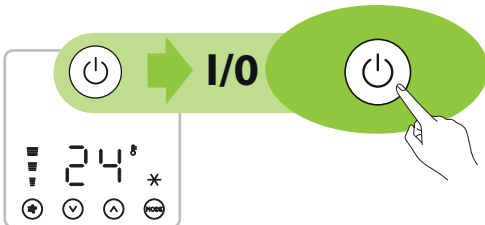
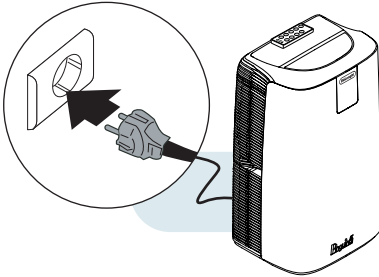
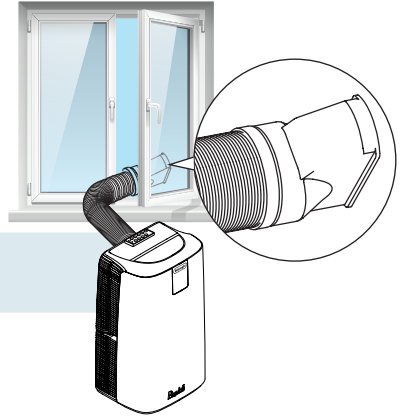
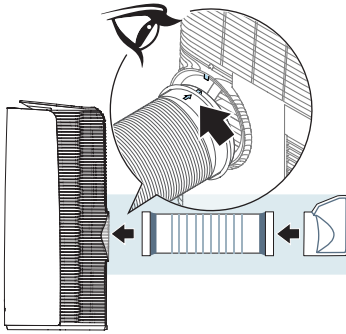
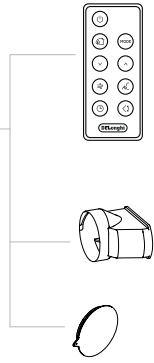
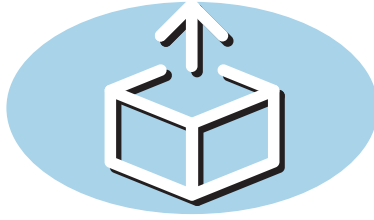
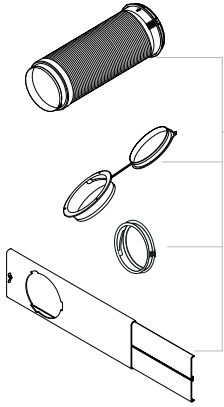
PAC AP Series

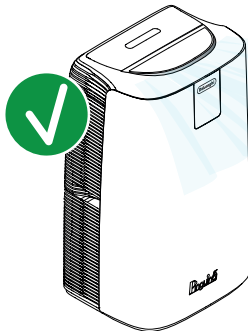
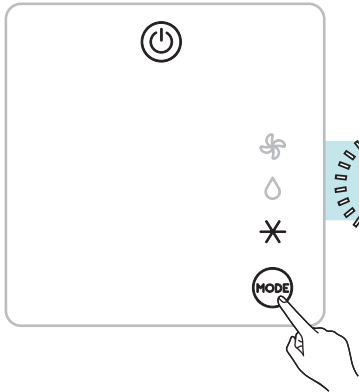
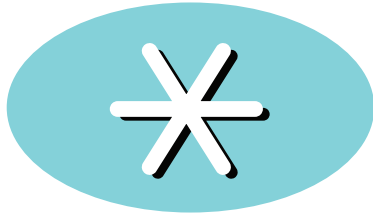
Pinguino
Gentle Jet

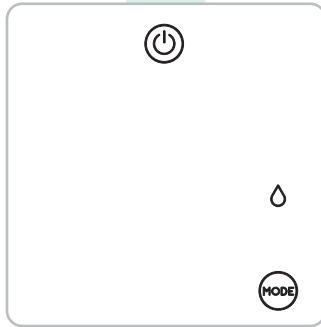


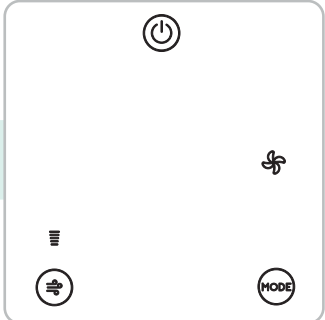
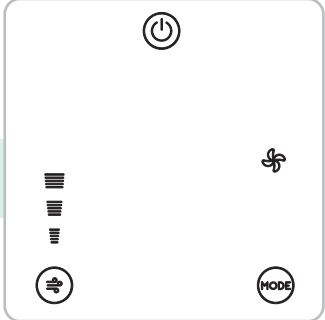
- IT** Prima di utilizzare l'apparecchio leggere sempre il fascicolo delle avvertenze di sicurezza.
Per ulteriori indicazioni sul funzionamento, consultare online le istruzioni per l'uso.
Gli accessori possono variare per tipo e numero a seconda del modello.
- EN** Before using the appliance, be sure to read the accompanying safety notes.
For further information on operation, refer to the user instructions available online.
The accessories may vary in type and number depending on the model.
- DE** Lesen Sie vor dem Gebrauch des Gerätes immer das Heft mit den Sicherheitshinweisen.
Für weitere Hinweise zum Betrieb konsultieren Sie bitte online die Bedienungsanleitung.
Das Zubehör kann je nach Modell in Art und Anzahl variieren.
- FR** Veuillez toujours lire le livret des consignes de sécurité avant d'utiliser l'appareil.
Pour de plus amples informations sur le fonctionnement, veuillez consulter le manuel en ligne.
Le type et le nombre des accessoires peut varier en fonction du modèle.
- NL** Lees altijd het document met de veiligheidsaanschuivingen voordat u het apparaat gebruikt.
Raadpleeg de onlinehandleiding voor verdere aanwijzingen inzake de werking.
De accessoires kunnen variëren in type en aantal, afhankelijk van het model.
- ES** Antes de utilizar el aparato lea siempre el folleto de advertencias de seguridad.
Para más información sobre el funcionamiento, consulte el manual en línea.
Los accesorios pueden variar en tipo y número según el modelo.
- PT** Antes de utilizar o aparelho, leia sempre o fascículo de advertências de segurança.
Para obter outras indicações sobre o funcionamento, consulte o manual online.
Os acessórios podem variar por tipo e número em função do modelo.
- EL** Πριν από τη χρήση της συσκευής διαβάζετε πάντα το φυλλάδιο με τις προειδοποιήσεις ασφαλείας.
Για περισσότερες οδηγίες σχετικά με τη λειτουργία,
- συμβουλευτείτε το εγχειρίδιο που υπάρχει στο διαδίκτυο.
Τα αξεσουάρ ενδέχεται να διαφέρουν όσον αφορά τον τύπο και τον αριθμό ανάλογα με το μοντέλο.
- UK** Завжди читайте попередження про безпеку перед використанням приладу.
Для отримання додаткової інформації про функціонування дивіться онлайн-інструкцію.
Аксесуари можуть відрізнятися за типом і кількістю залежно від моделі.
- HU** A készülék használatá előtt mindig el kell olvasni a biztonsági figyelmeztetéseket tartalmazó útmutatót.
A működéssel kapcsolatos további útmutatásokért tanulmányozza az online kézikönyvet.
A kiegészítők típusa és száma változhat a modell szerint.
- CS** Před použitím spotřebiče si vždy přečtěte příručku s bezpečnostními pokyny.
Další pokyny k obsluze naleznete v návodu online.
Typ a počet příslušenství se může lišit v závislosti na modelu.
- SK** Pred použitím spotrebiča si vždy prečítajte súbor bezpečnostných upozornení.
Ďalšie informácie o prevádzke nájdete v online návode.
Typ a počet príslušenstva sa môže meniť podľa modelu.
- PL** Przed rozpoczęciem użytkowania, uważnie przeczytać broszurę, w której wskazano ostrzeżenia dotyczące bezpieczeństwa.
Więcej wskazówek na temat działania można znaleźć w instrukcji online.
W zależności od modelu akcesoria mogą się różnić pod względem typu i ilości.
- NO** Les alltid heftet med sikkerhetsadvarslar før apparatet tas i bruk.
Les håndboken på nett for ytterligere sikkerhetsinformasjon.
Tilbehørens type og nummer kan variere avhengig av modell.
- SV** Läs alltid säkerhetsanvisningarna innan maskinen används.
Läs manualen online för ytterligare indikationer om funktionen.
Tillbehören kan variera i typ och antal beroende på modellen.
- DA** Læs altid sikkerhedsadvarslerne inden du bruger maskinen.
Se online-manualen for yderligere oplysninger om betjening.

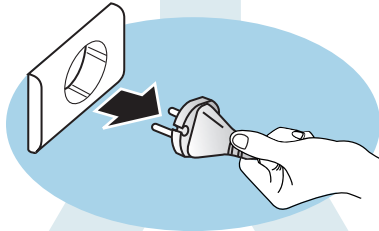
- Tilbehøret kan variere i type og antal afhængigt af modellen.
- FI** Ennen laitteen käyttöä lue aina turvallisuusvaroitusten vihkonen.
Toiminnan lisäohjeita varten tutustu verkossa olevaan oppaaseen.
Lisävarusteiden tyyppi ja lukumäärä saattavat vaihdella mallikohtaisesti.
- HR** Prije uporabe uređaja uvijek pročitajte sigurnosna upozorenja.
Za više informacija o radu, pogledajte online priručnik.
Pribor se može razlikovati po vrsti i broju ovisno o modelu.
- SL** Pred uporabo aparata vedno preberite zvezek z varnostnimi opozorili.
Dodatna navodila za uporabo so na voljo v spletnem priločniku.
Dodatki se lahko razlikujejo tako po vrsti kot številu glede na model.
- BG** Преди да използвате уреда, винаги прочитайте свитъка с предупрежденията за безопасност.
За допълнителни инструкции за функционирането, консултирайте ръководството онлайн.
Акcesoарите могат да варират по тип и номер в зависимост от модела.
- RO** Citiți întotdeauna broșura cu avertizările de siguranță înainte de a utiliza aparatul.
Pentru mai multe informații despre funcționare, consultați manualul online.
Accesoriiile pot varia ca tip și număr în funcție de model.
- SR** Pre upotrebe uređaja pročitajte datoteku o bezbednosnim upozorenjima.
Za najnovije naznake o radu pogledajte priručnik na internetu.
Pribor može da varira prema vrsti i broju u skladu s modelom.
- MK** Пред да го користите апаратот секогаш прочитајте ја датотеката за безбедносните предупредувања.
За најнови инструкции за функционирањето, погледнете ги онлајн инструкциите за употреба.
Додатоците може да варираат по тип и број според моделот.
- ET** Enne seadme kasutamist lugege läbi ohutusjuhend.
Täiendavad kasutusjuhiseid leiate veebisaidil asuvas kasutusjuhendist.
Tarvikud võivad olenevalt mudelist erineda nii tüübi kui ka koguse poolest.
- LV** Pirms ierīces lietošanas vienmēr izlasiet drošības brīdinājumu bukletu.
Papildinformāciju par darbību skatiet tiešsaistes lietošanas instrukcijās.
Piederumu veids un skaits var atšķirties atkarībā no modeļa.
- LT** Prieš naudodami prietaisą, visada perskaitykite saugos įspėjimų dokumentą.
Daugiau nurodymų apie veikimą žiūrėkite internete pateiktose naudojimo instrukcijose.
Priedai gali skirtis pagal tipą ir numerį, kuris priklauso nuo modelio.

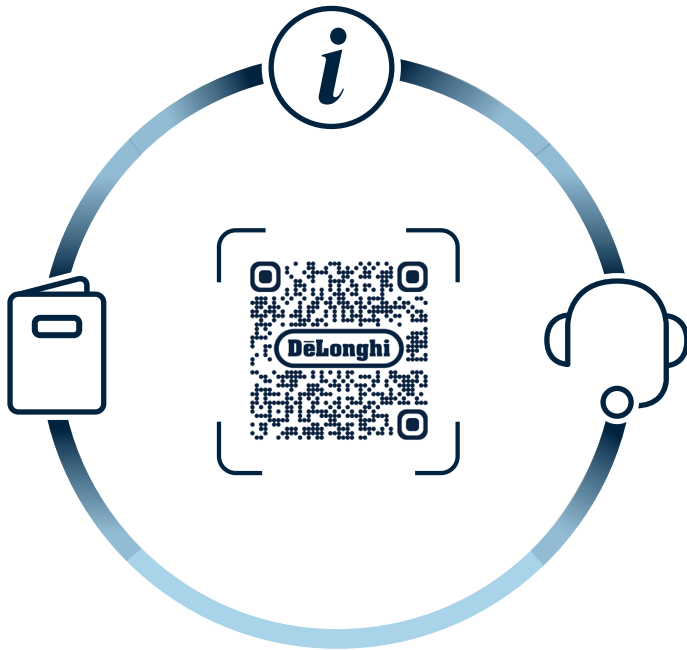












5715117835_00_0724