



EXAM42X.5Y
FEB42XY

RIVELIA - START -

IT	Guida rapida
EN	Quick guide
FR	Guide rapide
DE	Schnellanleitung
NL	Snelgids
ES	Guía rápida
CA	Guia ràpida
PT	Guia rápido
EL	Γρήγορος οδηγός
RU	Краткое руководство
KZ	Жылдам нұсқаулық
UK	Короткий посібник
HU	Gyors útmutató
CS	Rychlý návod
SK	Rýchly návod
PL	Skrócona instrukcja
NO	Hurtigveiledning
SV	Snabbguide
DA	Hurtigguide
FI	Pikaopas
HR	Brzi vodič
SL	Hitri vodnik
BG	Кратко ръководство
RO	Ghid rapid
SR	Brzi vodič
MK	Кратко упатство
TR	Hızlı kılavuz
ET	Kiirjuhend
LV	Īsā rokasgrāmata
LT	Trumpasis vadovas

دليل سريع AR



- IT** Prima di utilizzare l'apparecchio leggere sempre il fascicolo delle avvertenze di sicurezza.
Per ulteriori indicazioni sul funzionamento, consultare online le istruzioni per l'uso.
- (*) Bevande e accessori possono variare per tipo e numero a seconda del modello.
- EN** Before using the appliance, be sure to read the accompanying safety notes.
For further information on operation, refer to the user instructions available online.
- (*) The type and number of beverages and accessories differ according to model.
- FR** Veuillez toujours lire le livret des consignes de sécurité avant d'utiliser l'appareil.
Pour de plus amples informations sur le fonctionnement, veuillez consulter le manuel en ligne.
- (*) Le type et le nombre de boissons et d'accessoires diffèrent suivant le modèle.
- DE** Lesen Sie vor dem Gebrauch des Gerätes immer das Heft mit den Sicherheitshinweisen.
Für weitere Hinweise zum Betrieb konsultieren Sie bitte online die Bedienungsanleitung.
- (*) Die Art und Anzahl der Getränke und Zubehörteile kann je nach Modell abweichen.
- NL** Lees altijd het document met de veiligheidsaanschuivingen voordat u het apparaat gebruikt.
Raadpleeg de onlinehandleiding voor verdere aanwijzingen inzake de werking.
- (*) Het type en aantal van de dranken en de accessoires kunnen afhankelijk van het model verschillen.
- ES** Antes de utilizar el aparato lea siempre el folleto de advertencias de seguridad.
Para más información sobre el funcionamiento, consulte el manual en línea.
- (*) Bebidas y accesorios diversos por tipo y número según el modelo.
- CA** Abans d'utilitzar l'aparell, llegiu el fullet dels advertiments de seguretat.
Per a més informació sobre el funcionament, consulteu les instruccions d'ús en línia.
- (*) La classe i el nombre d'accessoris i begudes pot variar en funció del model.
- PT** Antes de utilizar o aparelho, leia sempre o fascículo de advertências de segurança.
Para obter outras indicações sobre o funcionamento, consulte o manual online.
- (*) Bebidas e acessórios diferentes por tipo e número consoante o modelo.
- EL** Πριν από τη χρήση της συσκευής διαβάστε πάντα το φυλλάδιο με τις προειδοποιήσεις ασφαλείας.
Για περισσότερες οδηγίες σχετικά με τη λειτουργία, συμβουλευτείτε το εγχειρίδιο που υπάρχει στο διαδίκτυο.
- (*) Ο τύπος και ο αριθμός των ροφημάτων και των αξεσουάρ διαφέρουν αναλόγως το μοντέλο.
- RU** Перед использованием устройства обязательно прочитайте руководство по безопасности.
Для получения дополнительной информации касательно работы устройства обратитесь к руководству, доступному онлайн.
- (*) Напитки и аксессуары отличаются по типу и количеству в зависимости от модели.
- KZ** Құрылғыны пайдаланбас бұрын әрқашан қауіпсіздік туралы ескертулерді оқыңыз.
Пайдалану туралы қосымша ақпарат алу үшін онлайн нұсқаулықты қараңыз.
- (*) Сусындар мен керек-жарақтардың түрлері мен саны әр модельде әртүрлі болады.
- UK** Завжди читайте попередження про безпеку перед використанням приладу.
Для отримання додаткової інформації про функціонування дивіться онлайн-інструкцію.
- (*) Тип та кількість напоїв та аксесуарів відрізняються залежно від моделі.
- HU** A készülék használatá előtt mindig el kell olvasni a biztonsági figyelmeztetéseket tartalmazó útmutatót.
A működéssel kapcsolatos további útmutatókért tanulmányozza az online kézikönyvet.
- (*) Típus és szám szerint eltérő italok és tartozékok a modell alapján.
- CS** Před použitím spotřebiče si vždy přečtěte příručku s bezpečnostními pokyny.
Další pokyny k obsluze naleznete v návodu online.
- (*) Nápoje a různé příslušenství podle typu a čísla v závislosti na modelu.
- SK** Pred použitím spotrebiča si vždy prečítajte súbor bezpečnostných upozornení.
Ďalšie informácie o prevádzke nájdete v online návode.
- (*) Rôzne nápoje a príslušenstvo podľa typu a čísla podľa modelu.
- PL** Przed rozpoczęciem użytkowania, uważnie przeczytaj broszurę, w której wskazano ostrzeżenia dotyczące bezpieczeństwa.
Więcej wskazówek na temat działania można znaleźć w instrukcji online.
- (*) Napoje i akcesoria różnego rodzaju i ilości, w zależności od modelu.
- NO** Les alltid heftet med sikkerhetsadvarslar før apparatet tas i bruk.
Les håndboken på nett for ytterligere sikkerhetsinformasjon.
- (*) Type og nummer for hver enkelt drikk avhenger av modell.
- SV** Läs alltid säkerhetsanvisningarna innan maskinen används.
Läs manualen online för ytterligare indikationer om funktionen.
- (*) Drycker och tillbehör är olika i typ och antal, beroende på modellen.
- DA** Læs altid sikkerhedsadvarslerne inden du bruger maskinen.
Se online-manualen for yderligere oplysninger om betjening.
- (*) Drikke og andet tilbehør efter type og nummer afhængigt af model.
- FI** Ennen laitteen käyttöä lue aina turvallisuusvaroitusten vihkonen.
Toiminnan lisäohjeita varten tutustu verkossa olevaan oppaaseen.
- (*) Valittavissa olevien juomien ja lisävarusteiden tyyppi ja lukumäärä ovat mallikohtaisia.
- HR** Prije uporabe uređaja uvijek pročitajte sigurnosna upozorenja.
Za više informacija o radu, pogledajte online priručnik.

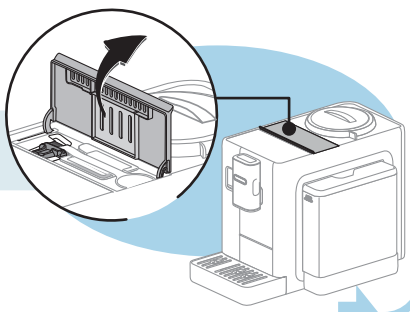
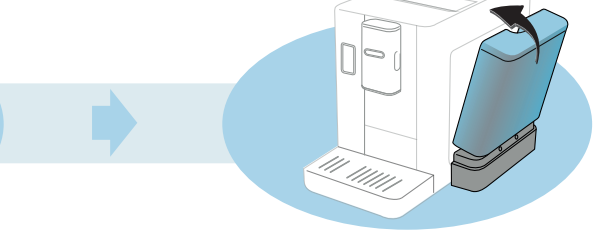
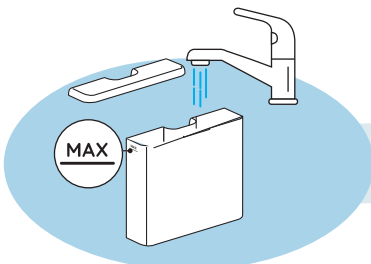
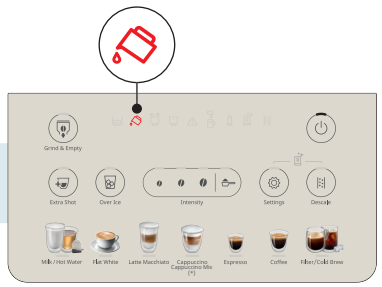
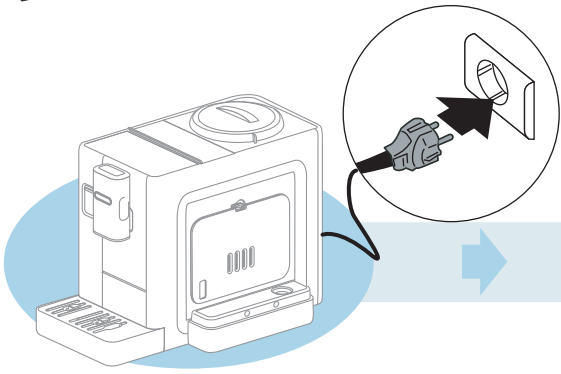
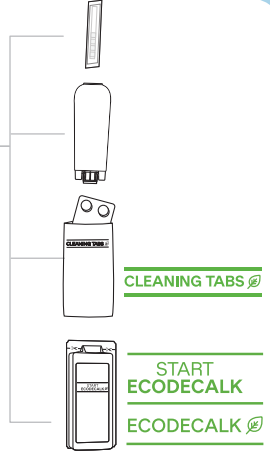
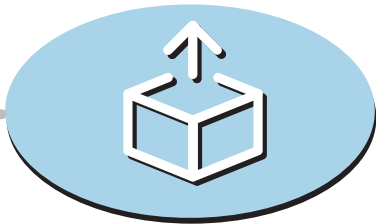
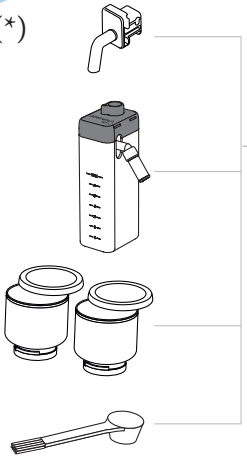
- (*) Napitci i dodaci se razlikuju prema vrsti i broju, ovisno o modelu.
- SL Pred uporabo aparata vedno preberite zvezek z varnostnimi opozorili.
Dodatna navodila za uporabo so na voljo v spletnem priložniku.
- (*) Drugačen tip in število napitkov in pripomočkov glede na model.
- BG Преди да използвате уреда, винаги прочитайте свитъка с предупрежденията за безопасност.
За допълнителни инструкции за функционирането, консултирайте ръководството онлайн.
- (*) Напитки и аксесоари, различни по вид и брой, според модела.
- RO Citiți întotdeauna broșura cu avertizările de siguranță înainte de a utiliza aparatul.
Pentru mai multe informații despre funcționare, consultați manualul online.
- (*) Băuturi și accesorii diferite pentru tip și număr în funcție de model.
- SR Pre upotrebe uređaja pročitajte datoteku o bezbednosnim upozorenjima.
Za najnovije naznake o radu pogledajte priručnik na internetu.
- (*) Pića i različit pribor za vrstu i broj u skladu s modelom.
- MK Пред да го користите апаратот секогаш прочитајте ја датотеката за безбедносните предупредувања.
За најнови инструкции за функционирањето, погледнете ги онлајн инструкциите за употреба.
- (*) Бројот и видот на додатоците и пијалочите се разликуваат во зависност од моделот.
- TR Cihazı kullanmadan önce daima güvenlik uyarıları dosyasını okuyun.
Çalışmasıyla ilgili diğer talimatlar için çevrimiçi kılavuzu başvurun.
- (*) İçecekler ve aksesuarların tür ve sayıları modele göre değişiklik gösterir.
- ET Enne seadme kasutamist lugege läbi ohutusjuhend.
Täiendavad kasutusjuhiseid leiate veebisaidil asuvast kasutusjuhendist.
- (*) Tarvikute ja jookide arv ja tüübid varieeruvad olenevalt mudelist
- LV Pirms ierīces lietošanas vienmēr izlasiet drošības brīdinājumu bukletu.
Papildinformāciju par darbību skatiet tiešsaistes lietošanas instrukcijās.
- (*) Piederumu un dzēriena skaits un veids ir atkarīgs no modeļa
- LT Prieš naudodami prietaisą, visada perskaitykite saugos įspėjimų dokumentą.
Daugiau nurodymų apie veikimą žiūrėkite internete pateiktose naudojimo instrukcijose.
- (*) Priedų ir gėrimo skaičius bei tipas priklauso nuo modelio

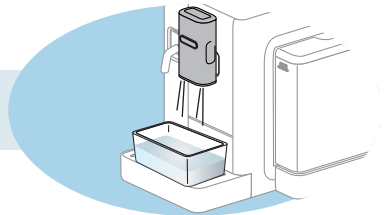
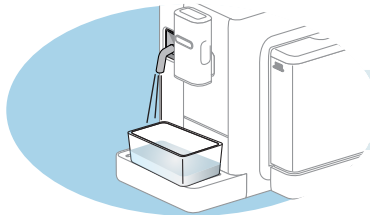
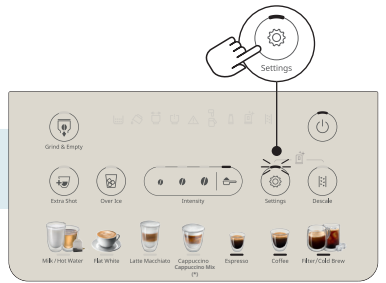
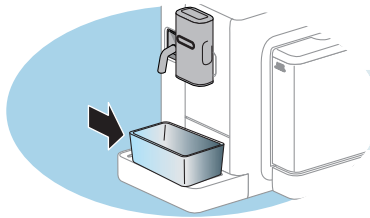
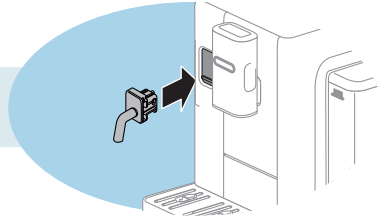
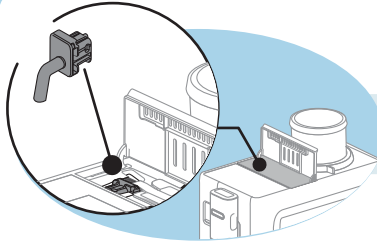
قبل استخدام الجهاز، اقرأ دائمًا ملف تحذيرات السلامة. **AR**

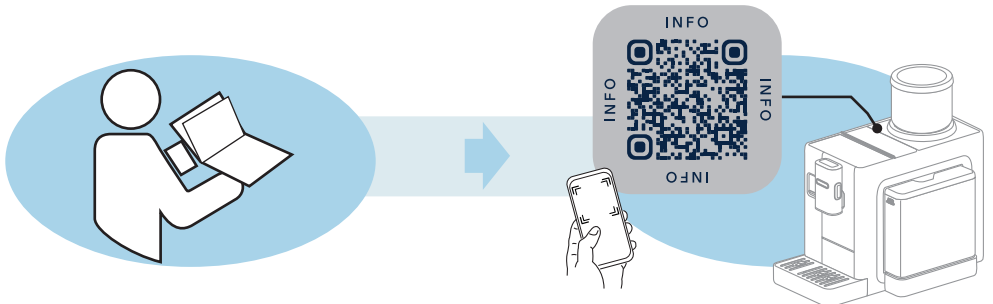
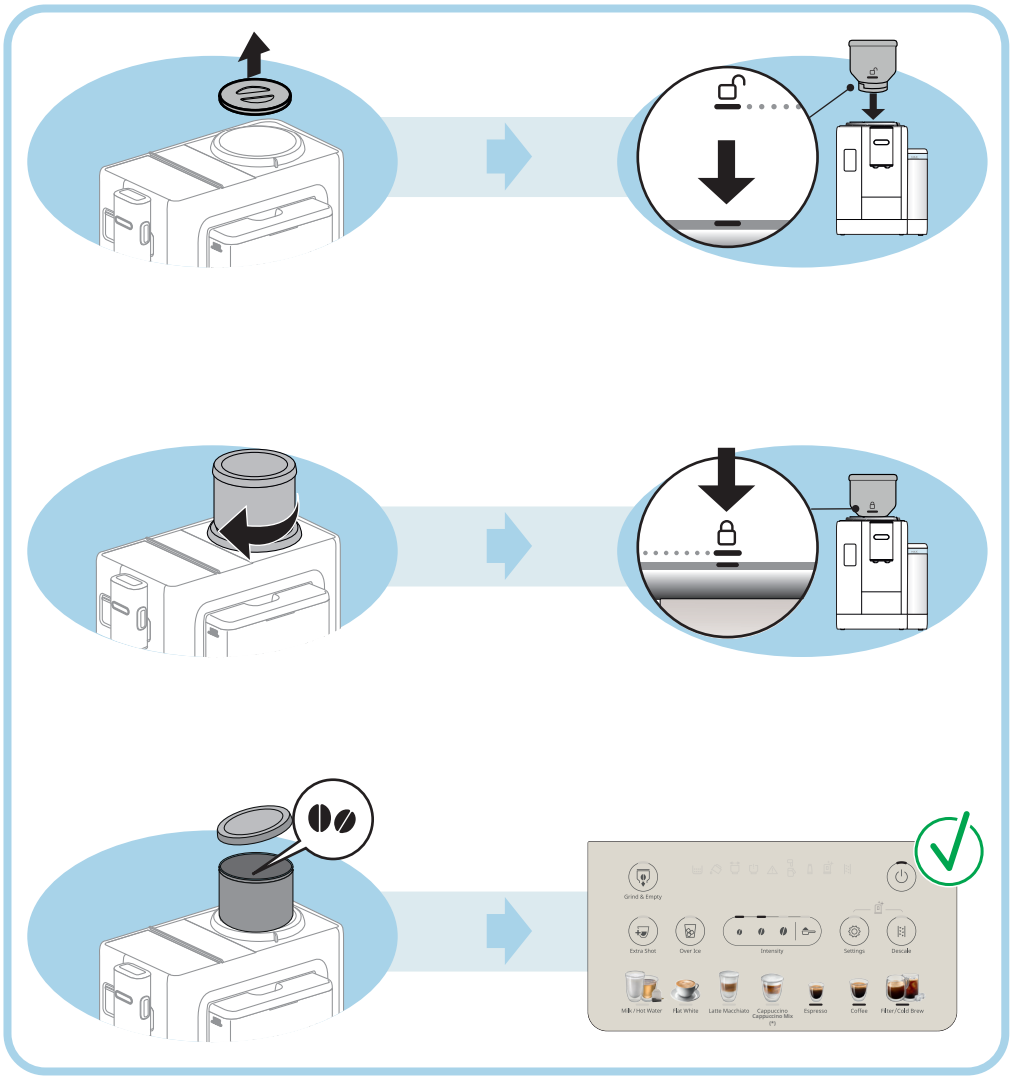
لمزيد من المعلومات تتعلق بالتشغيل، راجع الدليل على الإنترنت.

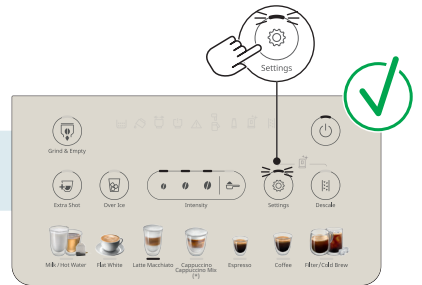
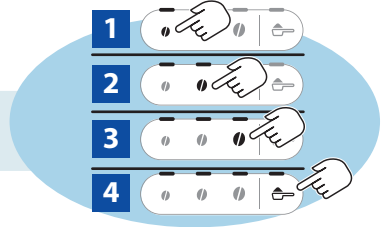
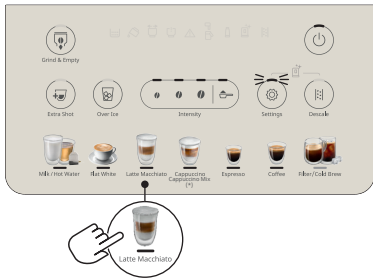
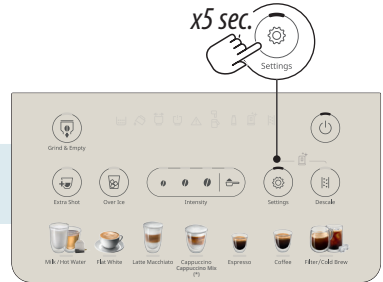
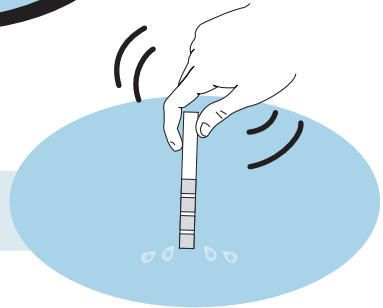
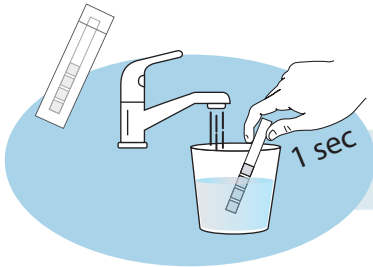
(*) مشروبات وملحقات تشغيلية مختلفة من حيث النوع والعدد وفقًا للموديل.

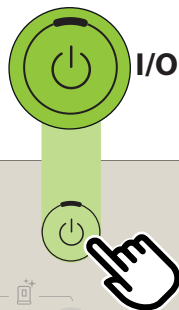
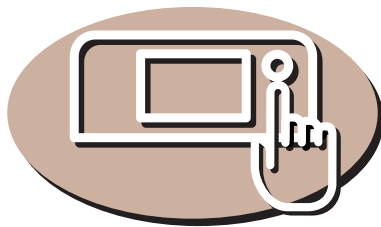
(*)











Grind & Empty

Extra Shot

Over Ice

Intensity

Settings

Descale

Milk / Hot Water

Flat White

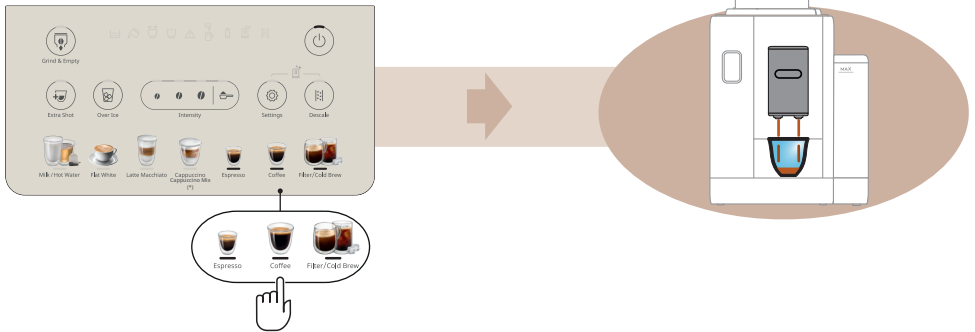
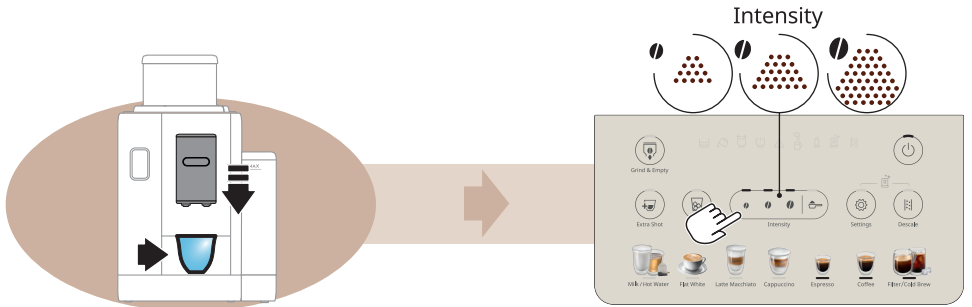
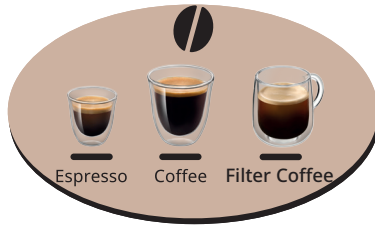
Latte Macchiato

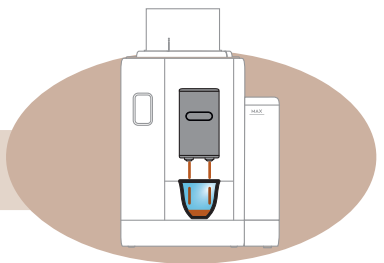
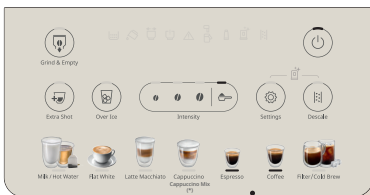
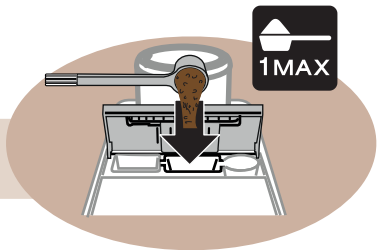
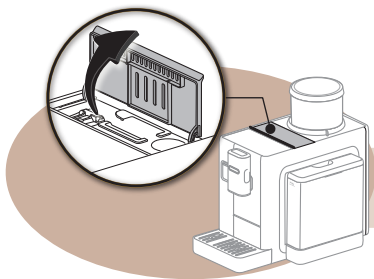
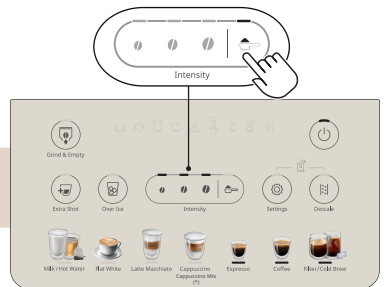
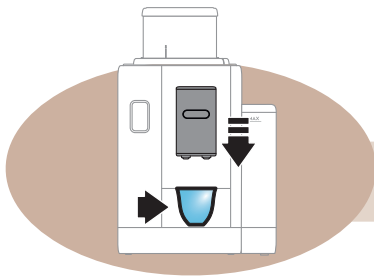
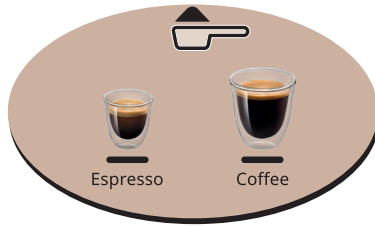
Cappuccino
Cappuccino Mix
(*)

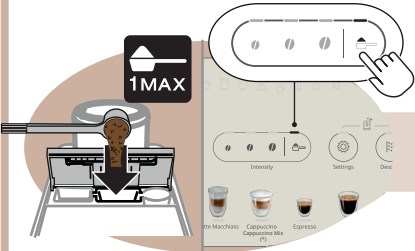
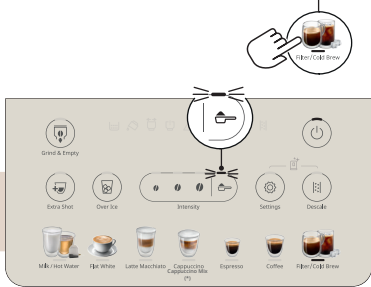
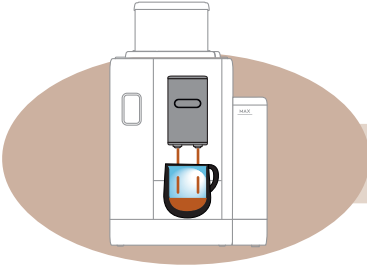
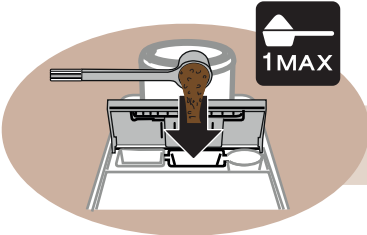
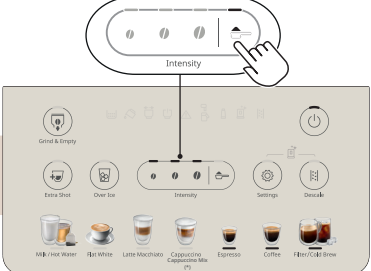
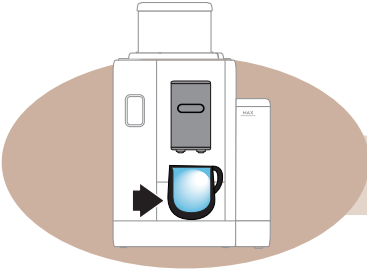
Espresso

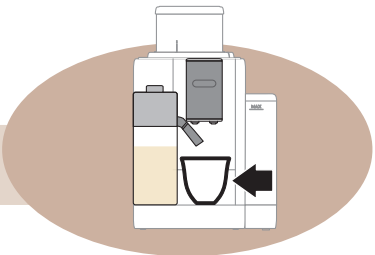
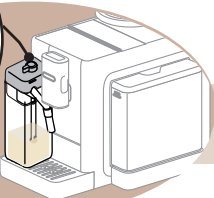
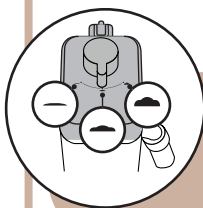
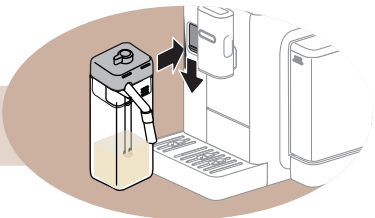
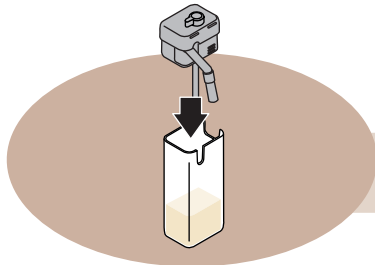
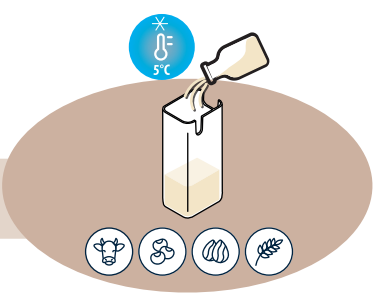
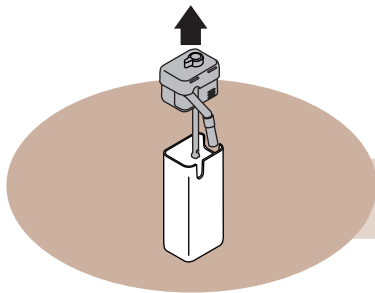
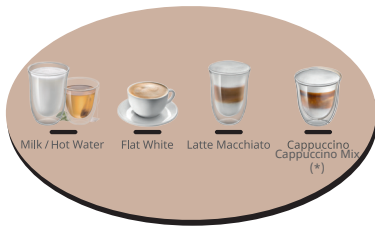
Coffee

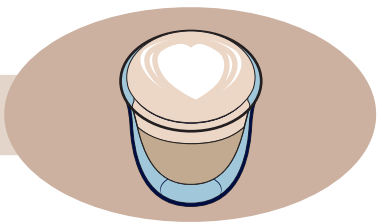
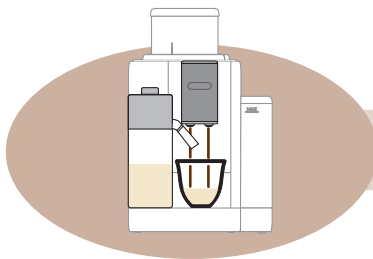
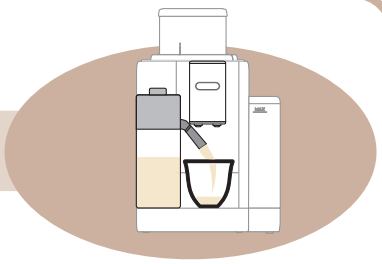
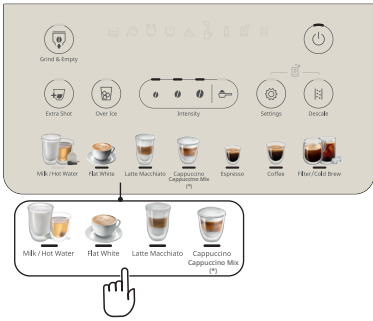
Filter/Cold Brew



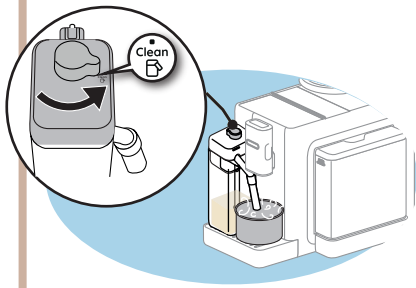
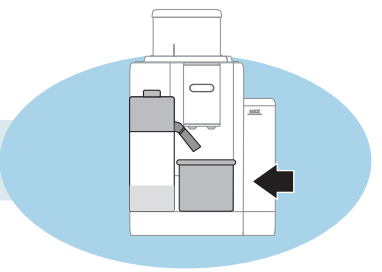




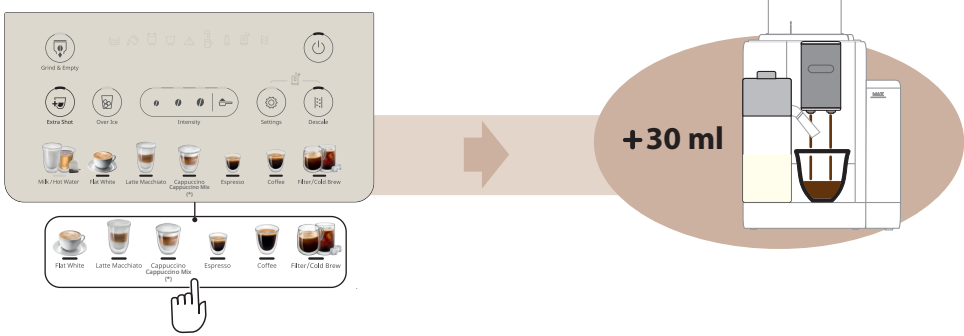
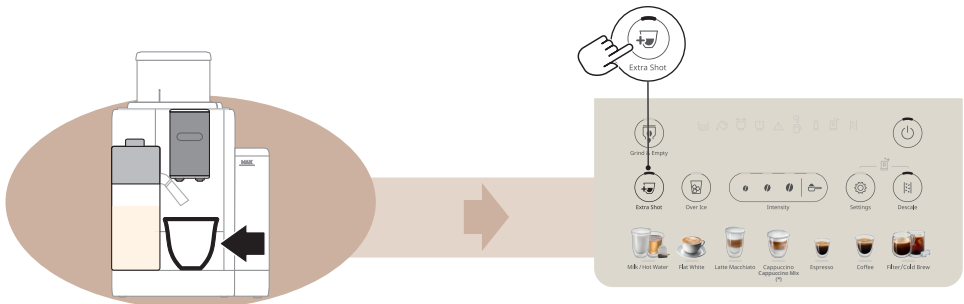


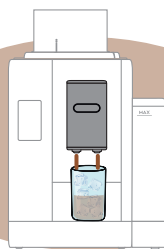
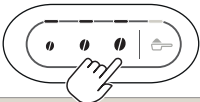
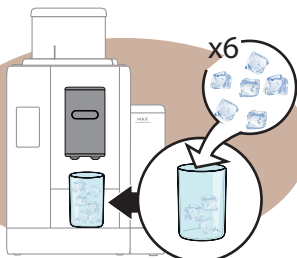
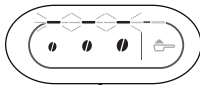
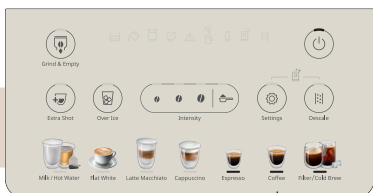
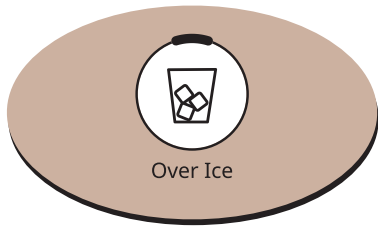


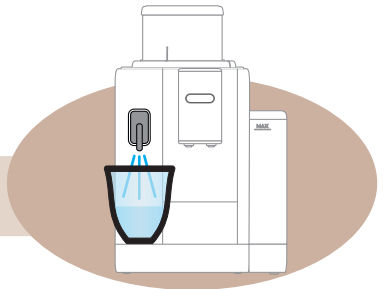
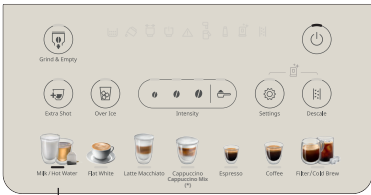
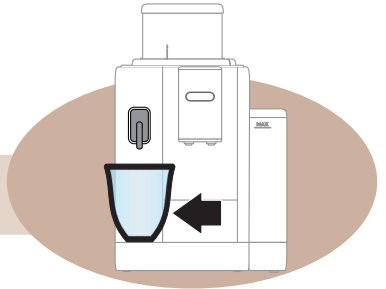
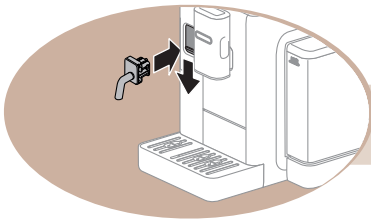
Clean

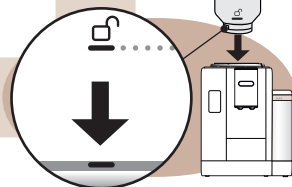
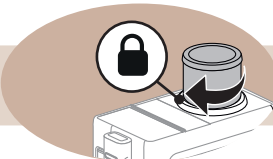
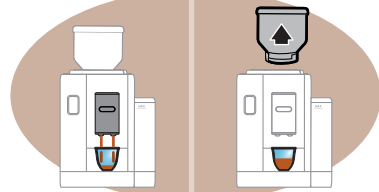
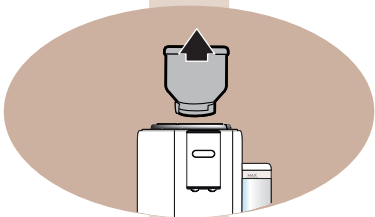
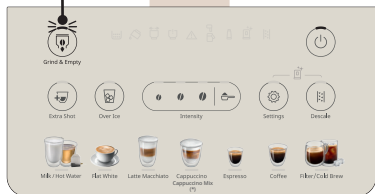
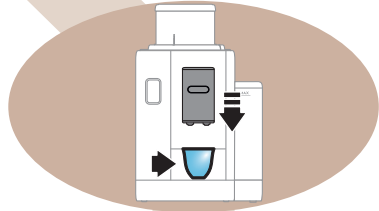
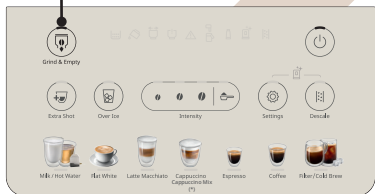
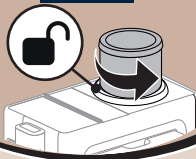


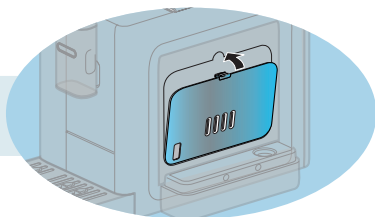
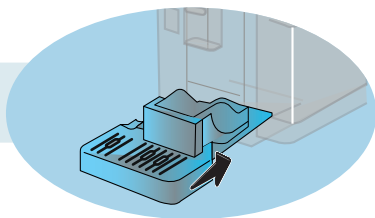
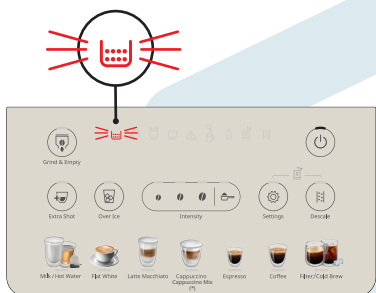
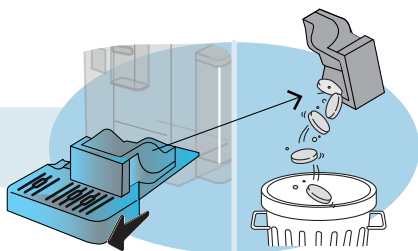
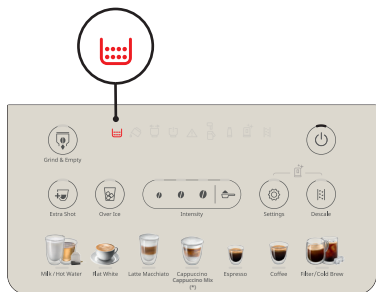
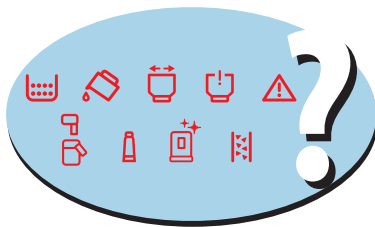
Extra Shot

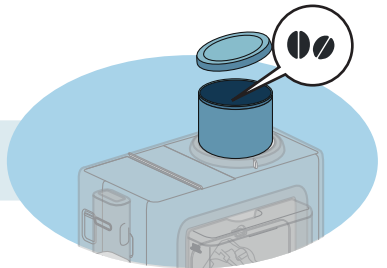
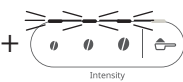
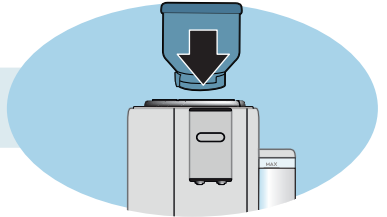
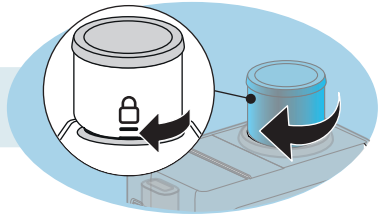
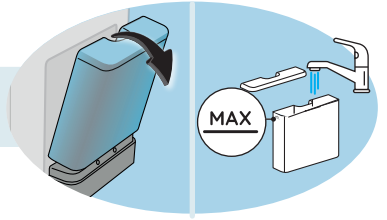


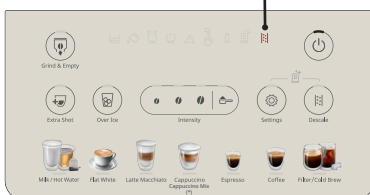
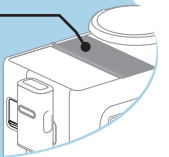
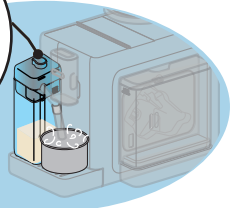
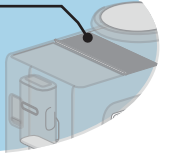


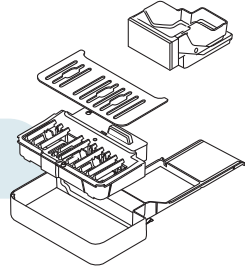




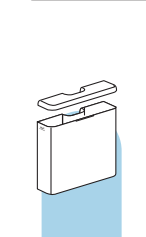
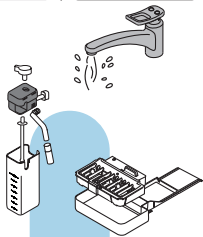
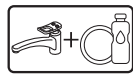
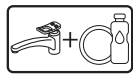
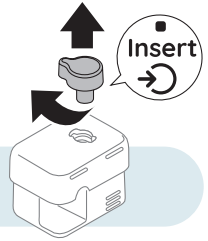
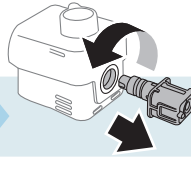
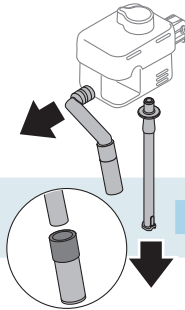
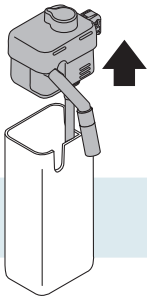






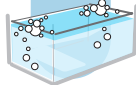


LatteCrema

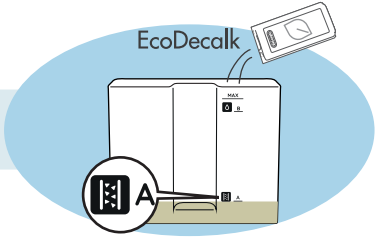
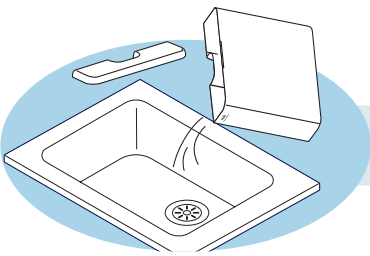
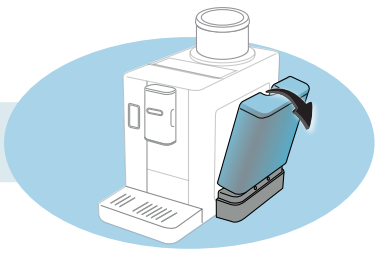
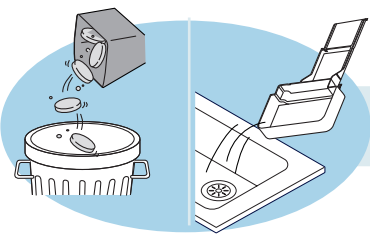
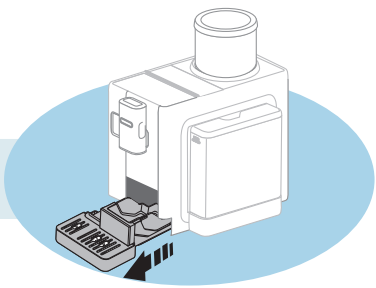
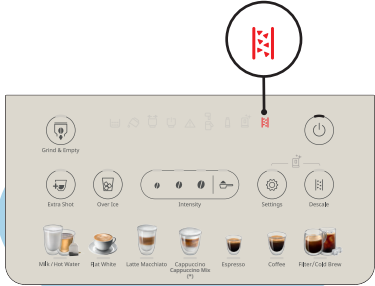
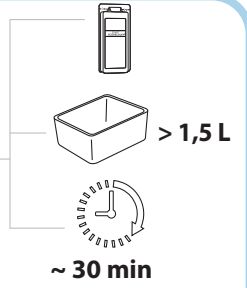


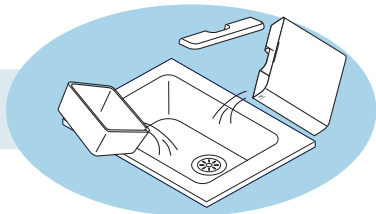
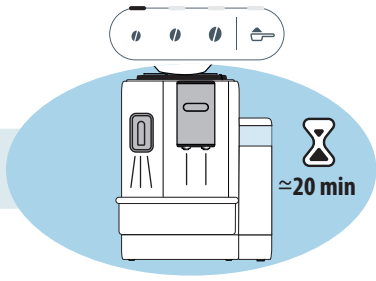
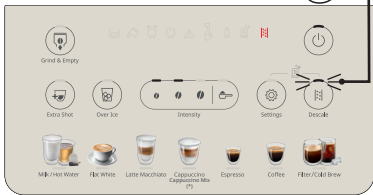
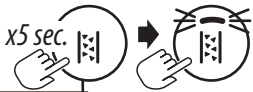
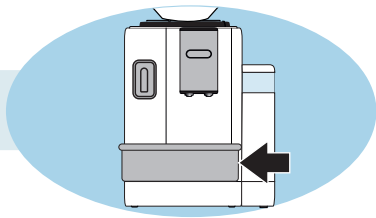
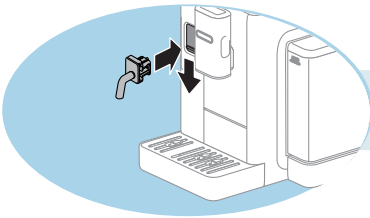
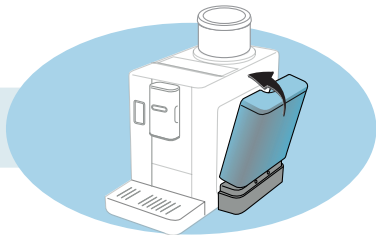
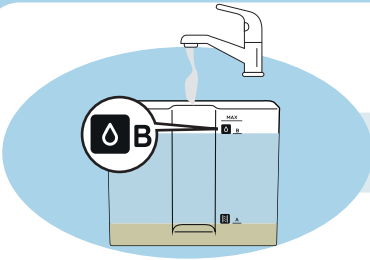
40-50°C > 30 min

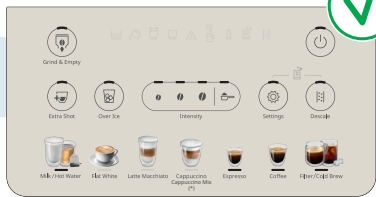
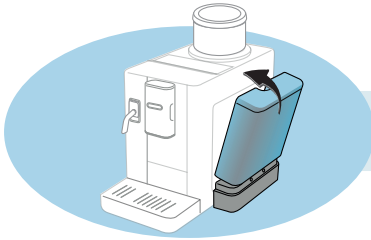
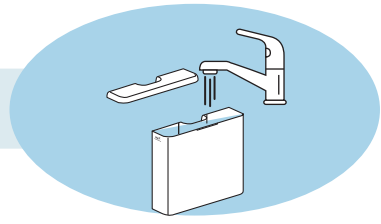
40-50°C

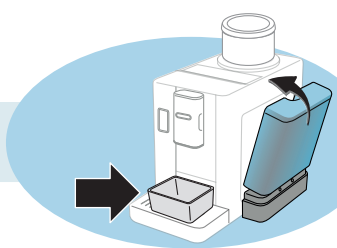
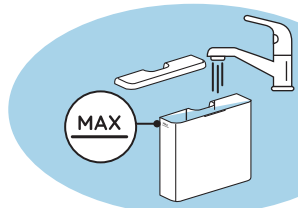
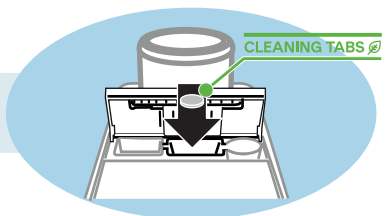
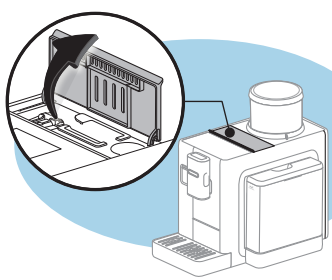
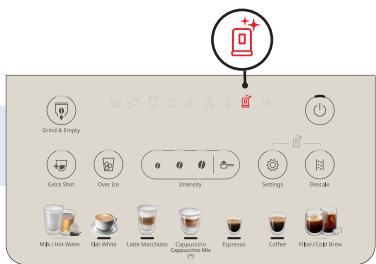
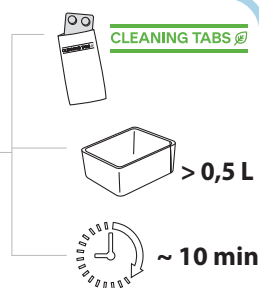
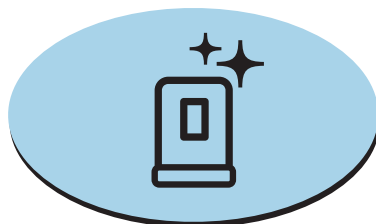


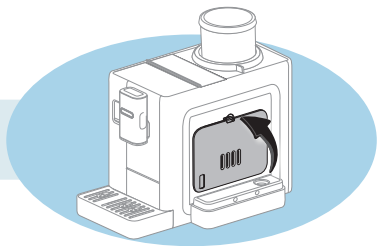
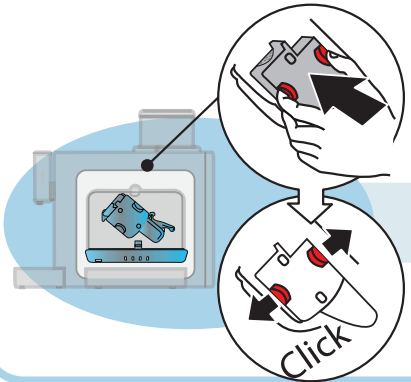
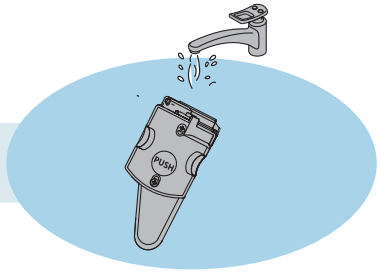
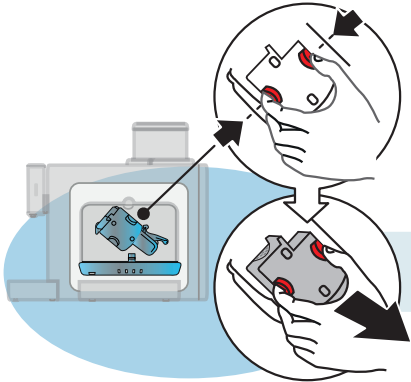
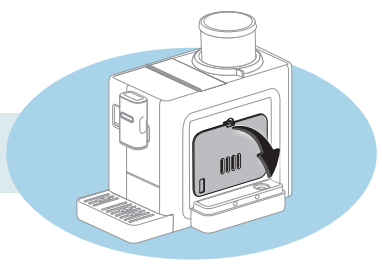
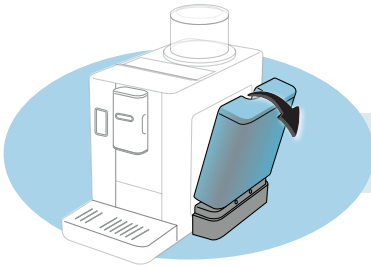
START
ECODECALK
ECODECALK 
 delonghi.com

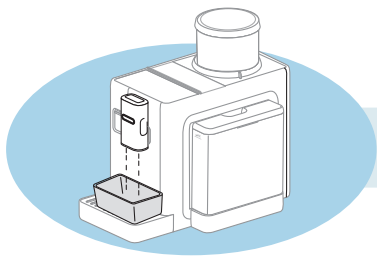
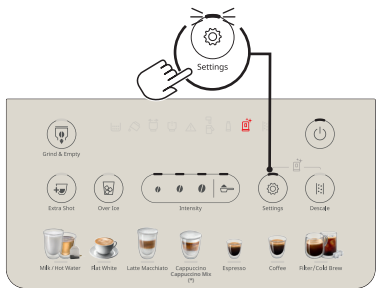
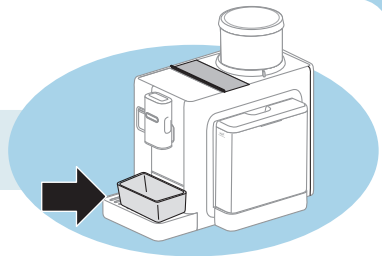
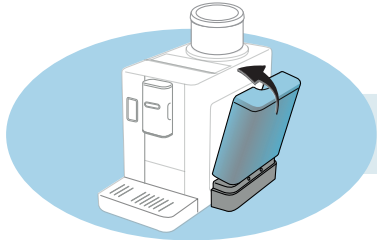


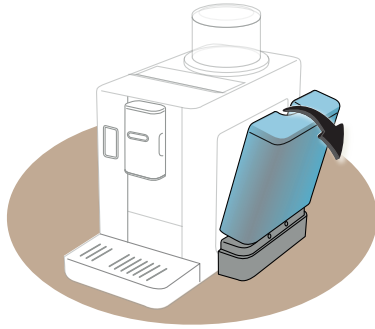




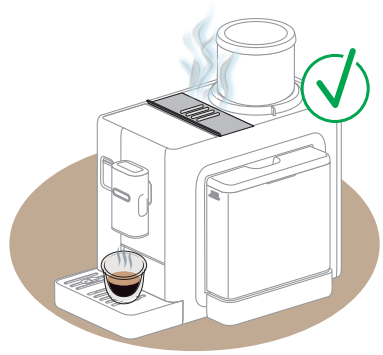








EN	Tilt the tank to enable its removal
DE	Kippen Sie den Wassertank, um ihn zu entnehmen
IT	Inclinare il serbatoio acqua per estrarlo
FR	Inclinez le réservoir d'eau pour l'extraire
NL	Plaats het waterreservoir schuin om het uit te nemen
ES	Incline el depósito de agua para extraerlo
CA	Inclineu el dipòsit per poder retirar-lo.
PT	Incline o tanque de água para extraí-lo
EL	Δώστε κλίση στο δοχείο νερού για να το αφαιρέσετε
NO	Sett tanken på skrå for å ta den ut
SV	Luta vattentanken för att dra ut den
DA	Vip vandbeholderen for at tage den ud.
FI	Kallista vesisäiliötä irrottaaksesi sen.
RU	Наклоните бакоч для воды, чтобы извлечь его.
UK	Злегка нахилить контейнер для води, щоб вийняти його.
KZ	Су ыдысын шығарнып алу үшін оны кішкене көлбейтіңіз.
HU	Döntse meg a tartályt, hogy ki tudja venni.
CS	Nakloňte nádržku na vodu pro její vyjmutí.
SK	Ak chcete nádržku na vodu vytiahnuť, nakloňte ju.
PL	Nachylić zbiornik na wodę w celu wyjęcia.
HR	Nagnite spremnik za vodu kako biste ga uklonili.
SL	Rezervoar za vodo izvlecite tako, da ga nagnete.
SR	Nagnite rezervoar za vodu da biste ga izvadili.
MK	Навалете го резервоарот за да можете да го извадите.
BG	Наклонете резервоара за вода за да го измъкнете.
RO	Înclinați rezervoarul de apă pentru a-l scoate.
TR	Çıkarmak için su haznesini yatırın.
ET	Kallutage paaki selle eemaldamiseks
LT	Pakreipkite bakelį, kad galėtumėte jį išimti.
LV	Sagāziet tvertni, lai to varētu izņemt.



EN	Please note: steam will come out after each drink
DE	Hinweis: Nach jedem Getränk tritt Dampf aus
IT	Nota bene: del vapore uscirà dopo ogni preparazione
FR	Nota bene : de la vapeur sortira après chaque préparation
NL	Opgelet: na elke bereiding wordt er stoom afgegeven
ES	Nota bene: saldrá vapor después de cada preparación
CA	Nota: sortirà vapor després de cada beguda.
PT	Observação: sairá vapor após cada preparação
EL	Σημείωση: μετά από κάθε παρασκευή θα βγει ατμός
NO	NB: damp vil komme ut etter hver tilberedelse
SV	OBS: ånga kommer ut efter varje beredning
DA	Bemærk: Der vil komme damp ud efter hver tilberedning
FI	Huomaa: höyryä syntyy jokaisen valmistuksen jälkeen
RU	Примечание: после каждого приготовления выйдет немного пара.
UK	Будь ласка, зверніть увагу: пара виходить після кожного напою
KZ	Есіңізде болсын: әрбір сусын құйылған соң бу шығады
HU	Megj.: minden készítés után gőz fog távozni
CS	Upozornění: po každé přípravě bude vycházet pára
SK	Poznámka: po každej príprave sa vypustí trochu pary
PL	Uwaga: para będzie wychodzić po każdym przygotowaniu
HR	Imajte na umu: nakon svake pripreme izaci će malo pare
SL	Pazite: po vsaki pripravi bo izhajala para
SR	Napomena: para će izaci nakon svakog pića
MK	Напомена: по секој пијалак ќе излегнува пара.
BG	Забележка: ще се изпусне пара след всяко приготвяне
RO	Rețineți: va ieși abur după fiecare preparare
TR	Önemli not: Her hazırlıktan sonra buhar çıkacaktır
ET	Märkus: pärast iga jooki väljub seadmest auru.
LV	Atkreipkite dēmesj: po kiekvieno gērimo pasirodys garų.
LT	Lūdzu, ņemite vērā: pēc katra dzēriena izplūdis tvaiks.

