

Register Now 
www.delonghi.com/register

De'Longhi Appliances via Seitz, 47 31100 Treviso Italia www.delonghi.com

5711414521_01_0220

HFS30 Series

TERMOVENTILATORE CERAMICO

Il presente prodotto è adatto solo ad ambienti correttamente isolati o ad un uso occasionale

CERAMIC FAN HEATER

This product is only suitable for well insulated spaces or occasional use

RADIAEUR SOUFFLANT CÉRAMIQUE

Ce produit ne peut être utilisé que dans des locaux bien isolés ou de manière occasionnelle

KERAMIKHEIZER

Dieses Produkt ist nur für gut isolierte Räume oder für den gelegentlichen Gebrauch geeignet

KERAMISCHE VENTILATORKACHEL

Dit product is uitsluitend geschikt voor goed geïsoleerde plaatsen of voor incidenteel gebruik

TERMOVENTILADOR CERÁMICO

Este producto está indicado únicamente en lugares abrigados o para una utilización puntual

TERMOVENTILADOR CERÂMICO

Este produto é adequado apenas para espaços bem isolados espaços ou utilização ocasional

ΚΕΡΑΜΙΚΟ ΑΕΡΟΘΕΡΜΟ

Το προϊόν είναι κατάλληλο μόνο για χρήση σε καλά μονωμένους χώρους ή περιστασιακά

КЕРАМИЧЕСКИЙ ТЕРМОВЕНТИЛЯТОР

КЕРАМИКАЛЫҚ ЖЫЛЫТУ ЖЕЛДЕТКІШІ

КЕРАМІЧНИЙ ВЕНТИЛЯТОР

TERMOVENTILÁTOR KERÁMIA ELLENÁLLÁSSAL

A termék kizárólag jól szigetelt helyiségek fűtésére vagy alkalmankénti használatra alkalmas

TEPLOVZDUŠNÝ KERAMICKÝ VENTILÁTOR

Tento výrobek je vhodný pouze pro dobře izolované prostory nebo občasné používání

KERAMICKÝ TEPELNÝ VENTILÁTOR

TERMOWENTYLATOR CERAMICZNY

Ten produkt jest odpowiedni tylko do sporadycznego użytku lub do stosowania w dobrze izolowanych pomieszczeniach

KERAMIKKVIFFTEOVN

KERAMISK VÄRMEFLÄKT

Denna produkt är endast lämpad för välisolerade utrymmen eller sporadisk användning

KERAMISK VARMLUFTBLÆSER

Dette produkt er kun egnet til godt isolerede rum eller lejlighedsvis brug

KERAAMINEN TUULETINLÄMMITIN

Tämä tuote soveltuu ainoastaan hyvin eristettyihin tiloihin tai satunnaiseen käyttöön

KERAMIČKI TERMOVENTILATOR

Ovaj je proizvod prikladan samo za dobro izolirane prostore ili povremenu uporabu

KERAMIČNI VENTILATORSKI KALORIFER

Ta izdelek je primeren le za uporabo v dobro izoliranih prostorih ali za priložnostno uporabo

КЕРАМІЧЕН ТЕРМОВЕНТИЛЯТОР

Този продукт е подходящ само за надеждно изолирани помещения или нередовна употреба

КЕРАМІЧНИЙ ВЕНТИЛЯТОР

Аcest produs este adecvat numai pentru spații bine izolate sau pentru utilizare ocazională

СΕΡΑΜΙΚ ΙΣΙΤΙCΙ VΑΝΤΙΛΑΤΟΡ

مروحة حرارية سيراميكية



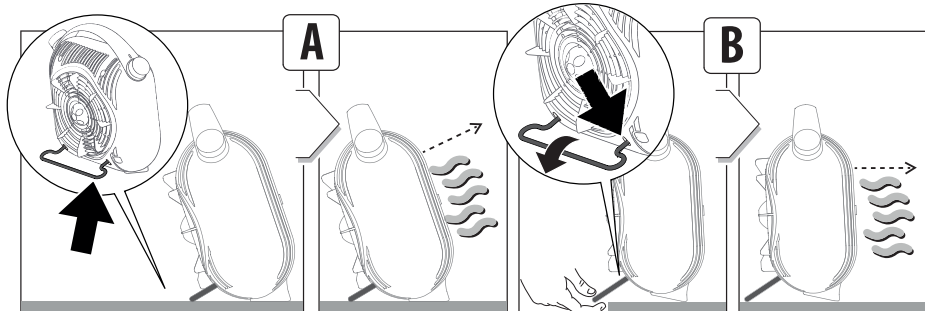
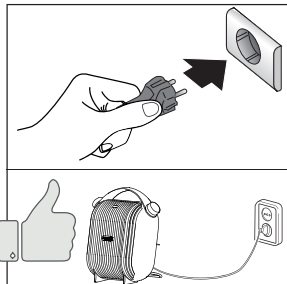
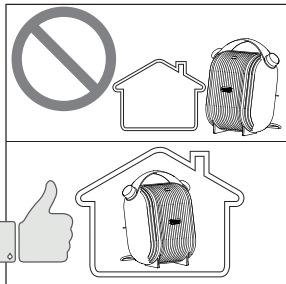
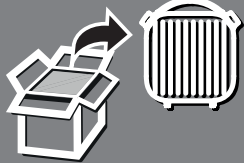
De'Longhi

- IT-** Prima di utilizzare l'apparecchio leggere sempre il fascicolo delle avvertenze di sicurezza.
- EN-** Read the separate safety instructions before using the appliance.
- FR-** Avant d'utiliser l'appareil lire attentivement le livret des consignes de sécurité.
- DE-** Lesen Sie vor dem Gebrauch des Gerätes die separat beiliegenden Sicherheitshinweise aufmerksam durch.
- NL-** Lees de afzonderlijke veiligheidsinstructies voordat u het apparaat gaat gebruiken.
- ES-** Antes de utilizar el aparato, lea siempre el folleto separado con las advertencias de seguridad.
- PT-** Antes de utilizar o aparelho leia sempre o fascículo das advertências de segurança.
- EL-** Πριν χρησιμοποιήσετε τη συσκευή διαβάστε πάντα το φυλλάδιο με τις προειδοποιήσεις ασφαλείας.
- RU-** Перед использованием прибора ознакомьтесь с отдельными инструкциями по технике безопасности.
- KZ-** Құрылғыны пайдаланбас бұрын бөлек берілген қауіпсіздік нұсқауларын оқыңыз.
- UK-** Перед використанням приладу слід обов'язково прочитати інструкції з заходів безпеки.
- HU-** Mielőtt a készüléket használná, mindig olvassa el a biztonsági figyelmeztetések füzetét.
- CS-** Před použitím přístroje si vždy pozorně přečtete samostatné bezpečnostní pokyny.
- SK-** Pred použitím spotrebiča si vždy prečítajte dodatok s bezpečnostnými upozoreniami.
- PL-** Przed użyciem urządzenia, należy przeczytać w dokumentacji ostrzeżenia bezpieczeństwa.
- NO-** Les de separate sikkerhetsinstruksjonene før du bruker apparatet.
- SV-** Läs igenom det separata häftet med säkerhetsinstruktionerna innan apparaten används.
- DA-** Læs altid de særskilte sikkerhedsanvisninger, før apparatet tages i brug.
- FI-** Lue erilliset turvallisuuatta koskevat ohjeet aina ennen laitteen käyttöä.
- HR-** Prije uporabe uređaja pročitajte zasebne sigurnosne upute.
- SL-** Pred uporabo aparata vedno najprej preberite knjižico z varnostnimi navodili
- BG-** Преди да използвате уреда, винаги прочитайте брошурата с предупреждения за безопасност.
- RO-** Înainte de a utiliza aparatul pentru prima oară, citiți cu atenție pliantul separat cu instrucțiuni de siguranță
- TR-** Cihazı kullanmadan önce daima güvenilirle ayrı olan ilgili uyarılar belgesini okuyun.
- ET-** Lugege enne seadme kasutamist eraldi brošüüris toodud ohutusjuhiseid.
- LV-** Pirms ierīces lietošanas izlasiet tai paredzēto drošības instrukciju.
- LT-** Prieš naudodamiesi prietaisu, perskaitykite atskiras saugos instrukcijas.
- IR-** قبل از استفاده از دستگاه، دستورالعمل های ایمنی مجزا را بخوانید.
- AR-** قبل استخدام الجهاز، اقرأ دائما دليل تحذيرات السلامة.

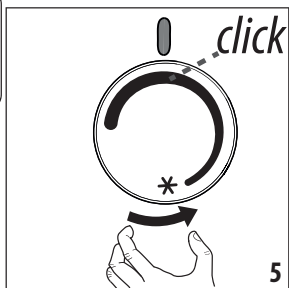
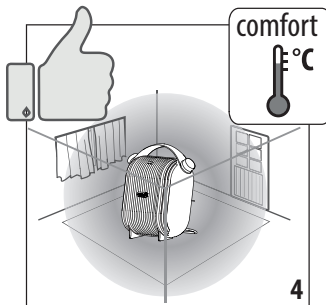
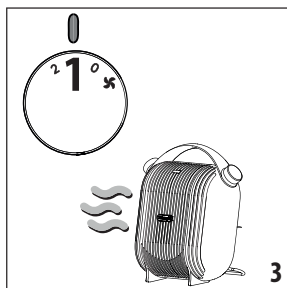
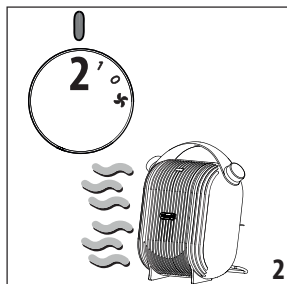
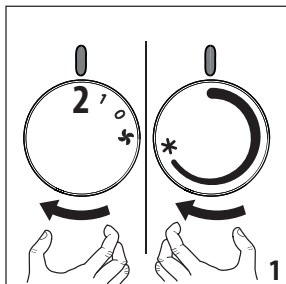
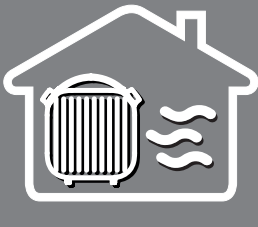


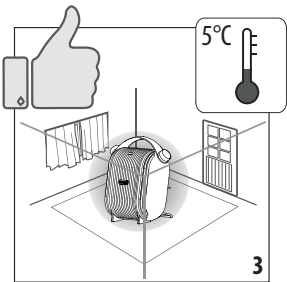
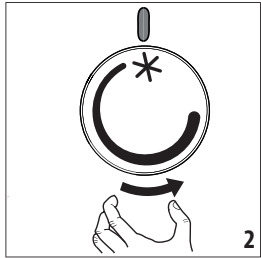
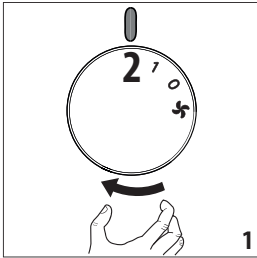
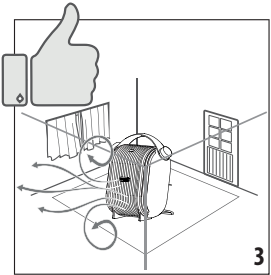
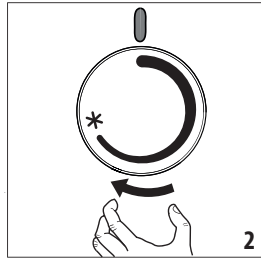
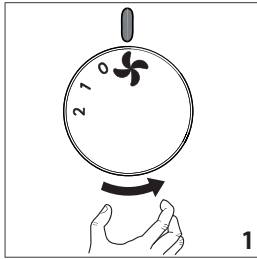
1,5 Kg

FIRST USE



USE





CLEANING

