

Register Now 
www.delonghi.com/register

De'Longhi Appliances via Seitz, 47 31100 Treviso Italia www.delonghi.com

5711413161_01_0617

HFS50 Series

TERMOVENTILATORE

FAN HEATER

RADIATEUR SOUFFLANT

HEIZLÜFTER

VENTILATORKACHEL

TERMOVENTILADOR

TERMOVENTILADOR

АЕРОТЕРМО

ТЕРМОВЕНТИЛЯТОР

ЖЫЛЫТУ ЖЕЛДЕТКИШИ

ТЕПЛОВЕНТИЛЯТОР

TERMOVENTILÁTOR

TEPLOVZDUŠNÝ VENTILÁTTOR

TEPELNÝ VENTILÁTOR

TERMOWENTYLATOR

VIFTEOVN

VÄRMEFLÄKT

VARMLUFTBLÆSER

TUULETINLÄMMITIN

TERMOVENTILATOR

TERMOVENTILATOR

ТЕРМОВЕНТИЛЯТОР

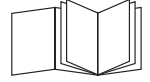
TERMOVENTILATOR

SICAK HAVA FANI

مروحة حرارية سيراميكية



DeLonghi



ELECTRICAL CONNECTION (UK ONLY)

- A) If your appliance comes fitted with a plug, it will incorporate a 13 Amp fuse. If it does not fit your socket, the plug should be cut off from the mains lead, and an appropriate plug fitted, as below.

WARNING: Very carefully dispose of the cut off plug after removing the fuse: do not insert in a 13 Amp socket elsewhere in the house as this could cause a shock hazard.

With alternative plugs not incorporating a fuse, the circuit must be re-fitted when changing the fuse using a 13 Amp Asta approved fuse to BS 1362. In the event of losing the fuse cover, the plug must NOT be used until a replacement fuse cover can be obtained from your nearest electrical dealer. The colour of the correct replacement fuse cover is that as marked on the base of the plug.

- B) If your appliance is not fitted with a plug, please follow the instructions provided below:

Important

The wires in the mains lead are coloured in accordance with the following code:

Blue:	Neutral
Brown:	Live

As the colours of the wires in the mains lead of this appliance may not correspond with the coloured markings identifying the terminals in your plug, proceed as follows:

The wire which is coloured blue must be connected to the terminal which is marked with the letter N or coloured black.

The wire which is coloured brown must be connected to the terminal which is marked with the letter L or coloured red.

الوصل بالتيار الكهربائي

- A) في حال كان جهازكم مزود بمأخذ كهربائي سوف يشتمل أيضا على صاهر عيار 13 أمبير. فإذا كان المأخذ لا يتناسب مع علية الوصل المثبتة على الجدار عليكم بقطع المأخذ من سلك التغذية وتركيب مأخذ مناسب وفق ما هو موضح أدناه. تحذير: إقطعوا المأخذ بعناية بعد إزالة الصاهر: لا تركبوا أية علية وصل بالتيار مثبتة على الجدار عيار 13 أمبير في مكان آخر في البيت لأن من شأن ذلك التسبب بصدمة خطيرة. في حال استعمال مأخذ للتيار غير مشتمل على صاهر ينبغي حماية الدائرة الكهربائية بصاهر عيار 15 أمبير. في حال كان المأخذ من النوع المصبوب ينبغي إعادة تركيب غطاء الصاهر في حال إستبدال الصاهر وذلك بإستعمال صاهر أستا عيار 13 أمبير إلى BS 1362. في حال فقدان غطاء الصاهر ينبغي عدم استعمال المأخذ إلى أن يتم الحصول على غطاء صاهر من أقرب موزع أدوات كهربائية. إن لون غطاء الصاهر البديل هو ذلك المبيّن على قاعدة المأخذ.
- B) في حال لم يكن جهازكم مزود بمأخذ الرجاء إتباع التعليمات الواردة فيما يلي:

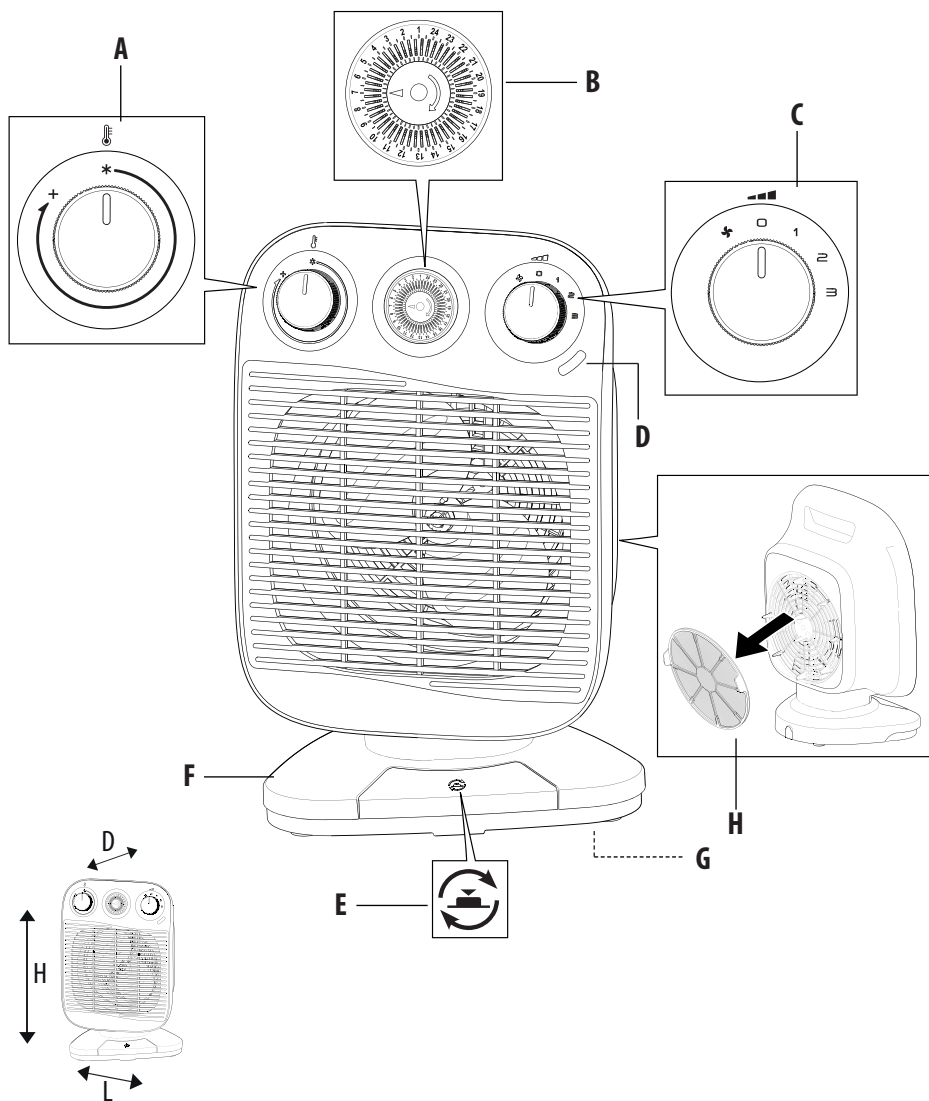
هام جدا

الأسلاك المتكون منها سلك التغذية الرئيسي هي ملونة على النحو التالي:
السلك الأزرق محايد (بارد)

السلك البني مشحون بالكهرباء (حامي)

في حال لم تكن ألوان الأسلاك التي يتكون منها سلك التغذية الرئيسي التابع لجهازكم متطابقة مع ألوان أطراف التوصيل التابعة لمأخذكم عليكم مراعاة التالي:

ينبغي وصل السلك الأزرق بطرف التوصيل المشار إليه بحرف N أو الأسود.
كما ينبغي وصل السلك البني بطرف التوصيل المشار إليه بحرف L أو الأحمر.



(DxLxH): HFS50FXX - 178x229x360 mm
 HFS50AXX/ HFS50BXX/ HFS50CXX/ HFS50DXX - 146x229x335 mm

~ 220-240 V ~ 50 - 50/60 Hz
 HFS50X24 2400W - HFS50X20 /HFS50X20 2000W -HFS50X22/ HFS50X22/2200W

👤 HFS50FXX 1.8 kg / HFS50AXX/ HFS50BXX/ HFS50CXX/ HFS50DXX 1.2 Kg

IT DESCRIZIONE

- A** Termostato
"+": massima temperatura ambiente
"*": funzione antigelo
- B** Timer (solo in alcuni modelli)
- C** Selettore di funzioni
"☼": funzione ventilazione
"0": OFF
"1": potenza minima
"2": potenza media
"3": potenza massima (solo in alcuni modelli)
- D** Lampada spia
- E** Interruttore di rotazione (solo in alcuni modelli)
- F** Base oscillante (solo in alcuni modelli)
- G** Interruttore antiribaltamento (solo in alcuni modelli)
- H** Filtro antipolvere removibile (solo in alcuni modelli)

EN DESCRIPTION

- A** Thermostat
"+": maximum ambient temperature
"*": frost prevention mode
- B** Timer (certain models only)
- C** Function selector
"☼": fan mode
"0": OFF
"1": minimum power operation
"2": medium power operation
"3": maximum power operation (certain models only)
- D** Indicator light
- E** Rotation switch (certain models only)
- F** Oscillating base (certain models only)
- G** Tip over switch (certain models only)
- H** Removable dust filter (certain models only)

FR DESCRIPTION

- A** Thermostat
"+": température ambiante maximale

- "*": fonction hors gel
- B** Minuterie (seulement sur certains modèles)
- C** Sélecteur de fonctions
"☼": fonction ventilation
"0": OFF
"1": puissance minimale
"2": puissance intermédiaire
"3": puissance maximale (seulement sur certains modèles)
- D** Lampe témoin
- E** Interrupteur de rotation (seulement sur certains modèles)
- F** Support oscillant (seulement sur certains modèles)
- G** Interrupteur anti-basculement (seulement sur certains modèles)
- H** Filtre anti-poussière amovible (uniquement certains modèles)

DE BESCHREIBUNG

- A** Thermostat
"+": maximale Raumtemperatur
"*": Frostschutzfunktion
- B** Timer (nur bei einigen Modellen)
- C** Funktionswählschalter
"☼": Lüfterfunktion
"0": OFF
"1": niedrigste Leistungsstufe
"2": mittlere Leistungsstufe
"3": höchste Leistungsstufe (nur bei einigen Modellen)
- D** Kontrolllampe
- E** Drehschalter (nur bei einigen Modellen)
- F** Mit Oszillation (nur bei einigen Modellen)
- G** Kippsicherungsschalter (nur bei einigen Modellen)
- H** Entnehmbarer Staubfilter (nur bei einigen Modellen)

NL BESCHRIJVING

- A** Thermostaat
"+": maximale omgevingstemperatuur
"*": antivriesfunctie
- B** Timer (alleen bij sommige modellen)

- C** Functieschakelaar
"☼": ventilatiefunctie
"0": OFF
"1": minimaal vermogen
"2": gemiddeld vermogen
"3": maximaal vermogen (alleen bij sommige modellen)
- D** Controlelampje
- E** Draaischakelaar (alleen bij sommige modellen)
- F** Roterende basis (alleen bij sommige modellen)
- G** Kantelschakelaar (alleen bij sommige modellen)
- H** Uitneembaar stoffilter (alleen bij sommige modellen)

ES DESCRIPCIÓN

- A** Termostato
"+": temperatura ambiente máxima
"*": función antihielo
- B** Timer (solamente en algunos modelos)
- C** Selector de funciones
"☼": función ventilación
"0": APAGADO (OFF)
"1": potencia mínima
"2": potencia media
"3": potencia máxima (solamente en algunos modelos)
- D** Indicador luminoso
- E** Interruptor de rotación (solamente en algunos modelos)
- F** Base oscilante (solamente en algunos modelos)
- G** Interruptor antivuelco (solamente en algunos modelos)
- H** Filtro anti-polvo extraíble (solo en algunos modelos)

PT DESCRIÇÃO

- A** Termóstato
"+": máxima temperatura ambiente
"*": função anti-gelo
- B** Temporizador (apenas em alguns modelos)
- C** Selector de funções
"☼": função de ventilação

"0": OFF

"1": potência mínima

"2": potência média

"3": potência máxima (apenas em alguns modelos)

D Luz piloto

E Interruptor de rotação (apenas em alguns modelos)

F Base oscilante (apenas em alguns modelos)

G Interruptor anti-viragem (apenas em alguns modelos)

H Filtro anti-pó removível (apenas em alguns modelos)

EL ΠΕΡΙΓΡΑΦΗ

A Θερμοστάτης

"+" : μέγιστη θερμοκρασία

περιβάλλοντος

"*": λειτουργία απόψυξης

B Χρονοδιακόπτης (μόνο σε ορισμένα μοντέλα)

C Επιλογέας λειτουργιών

"☼": λειτουργία αερισμού

"0": OFF

"1": ελάχιστη ισχύς

"2": μέση ισχύς

"3": μέγιστη ισχύς (μόνο σε ορισμένα μοντέλα)

D Ενδεικτική λυχνία

E Διακόπτης περιστροφής (μόνο σε ορισμένα μοντέλα)

F Βάση παλινδρομικής κίνησης (μόνο σε ορισμένα μοντέλα)

G Διακόπτης ανατροπής (μόνο σε ορισμένα μοντέλα)

H Αφαιρούμενο φίλτρο σκόνης (μόνο σε ορισμένα μοντέλα)

RU ОПИСАНИЕ

A Терморегулятор

"+" : максимальная

температура окружающей среды

"*": функция предотвращения замерзания

B Таймер (только для определенных моделей)

C Переключатель функций

"☼": функция вентилятора

"0": ВЫКЛ (OFF)

"1": минимальная мощность

"2": средняя мощность

"3": максимальная мощность (только для определенных моделей)

D Индикаторная лампа

E Переключатель поворота (только для определенных моделей)

F Поворотное основание (только для определенных моделей)

G Переключатель защиты от переворачивания (только для определенных моделей)

H Съёмный фильтр от пыли (только на некоторых моделях)

KZ СИПАТТАМА

A Термостат

"+" : максималдық бөлме температурасы

"*": қатудың алдын алу

режимі

B Таймер (кейбір үлгілерде ғана)

C Функция таңдағыш

"☼": желдеткіш режимі

"0": OFF (ӨШІРУ)

"1": минималдық қуатта

жұмыс істеу

"2": орташа қуаттағы жұмыс

"3": максималдық қуатта жұмыс істеу (кейбір үлгілерде ғана)

D Индикатор шамы

E Айнауды қосқыш (кейбір үлгілерде ғана)

F Қозғалмалы тұғыр (кейбір үлгілерде ғана)

G Төңкерілу қосқышы (кейбір үлгілерде ғана)

H Алынбалы шаң сүзгісі (тек кейбір үлгілерде)

UK СИПАТТАМА

A Термостат

"+" : максимальна

температура середовища

"*": режим запобігання замерзання

B Таймер (тільки в деяких моделях)

C Перемикач функцій

"☼": режим вентилятора

"0": ВИМК

"1": мінімальна потужність функціонування

"2": середня потужність функціонування

"3": максимальна потужність функціонування (тільки в деяких моделях)

D Індикатор

E Перемикач обертання (тільки в деяких моделях)

F Опора, що коливається (тільки в деяких моделях)

G Вимикач проти перекидання (тільки в деяких моделях)

H Знімний пилозахисний фільтр (лише в деяких моделях)

HU LEÍRÁS

A Termosztát

"+" : maximális környezeti hőmérséklet

"*": fagyás elleni funkció

B Időkapcsoló (Timer) (csak néhány modellnél)

C Funkcióválasztó

"☼": Ventiláció funkció

"0": OFF

"1": minimális teljesítmény

"2": közepes teljesítmény

"3": maximális teljesítmény (csak néhány modellnél)

D Jelzőlámpa

E Forgás kapcsológomb (csak néhány modellnél)

F Forgó talp (csak néhány modellnél)

G Felborulás elleni kapcsoló (csak néhány modellnél)

H Kivehető porszűrő (csak néhány típusnál)

CS POPIS

A Termostat

"+" : maximální teplota prostředí

"*": protizámrazová funkce

- B** Časový spínač (jen u některých modelů)
- C** Volič funkcí
 "☛": funkce ventilace
 "0": OFF
 "1": minimální výkon
 "2": střední výkon
 "3": maximální výkon (jen u některých modelů)
- D** Světelná kontrolka
- E** Spínač otáčení (jen u některých modelů)
- F** Otočná základna (jen u některých modelů)
- G** Bezpečnostní pojistka proti převrácení (jen u některých modelů)
- H** Vyjímatelný prachový filtr (pouze u některých modelů)

SK POPIS

- A** Termostat
 "+": maximální teplota okolí
 "☛": mrazuvzdorná funkce
- B** Timer (iba na niektorých modeloch)
- C** Volič funkcií
 "☛": funkcia ventilácie
 "0": Vyp. (OFF)
 "1": minimálny výkon
 "2": stredný výkon
 "3": maximálny výkon (iba na niektorých modeloch)
- D** Svetelná kontrolka
- E** Vypínač otáčania (iba na niektorých modeloch)
- F** Oscilačná základňa (iba na niektorých modeloch)
- G** Spínač proti prevrhnutiu (iba na niektorých modeloch)
- H** Vyberateľný prachový filter (iba na niektorých modeloch)

PL OPIS

- A** Termostat
 "+": maksymalna temperatura środowiska
 "☛": funkcja przeciw zamarzaniu
- B** Timer (tylko w niektórych modelach)

- C** Przełącznik funkcji
 "☛": funkcja wentylacji
 "0": OFF
 "1": moc minimalna
 "2": średnia moc
 "3": moc maksymalna (tylko w niektórych modelach)
- D** Lampka kontrolna
- E** Wyłącznik obrotowy (tylko w niektórych modelach)
- F** Podstawa wahadłowa (tylko w niektórych modelach)
- G** Wyłącznik zabezpieczający w przypadku przewrócenia (tylko w niektórych modelach)
- H** Filtr przeciwpyłkowy wyciągany (tylko w niektórych modelach)

NO BESKRIVELSE

- A** Termostat
 "+": maksimal romtemperatur
 "☛": antifrysfunksjon
- B** Tidsbryter (kun enkelte modeller)
- C** Funksjonsvelger
 "☛": ventilasjonsfunksjon
 "0": AV (OFF)
 "1": minimumsstyrke
 "2": middels styrke
 "3": maksimumsstyrke (kun enkelte modeller)
- D** Varsellampe
- E** Roteringsbryter (kun enkelte modeller)
- F** Svingende sokkel (kun enkelte modeller)
- G** Sikkerhetsbryter mot velting (kun enkelte modeller)
- H** Avtagbart støvfilter (kun enkelte modeller)

SV BESKRIVNING

- A** Termostat
 "+": max omgivningstemperatur
 "☛": frostsnyddsfunktion
- B** Timer (endast på vissa modeller)
- C** Funktionsväljare
 "☛": ventilationsfunktion
 "0": OFF
 "1": min effekt
 "2": medel effekt

- "3": max effekt (endast på vissa modeller)
- D** Kontrollampa
- E** Rotationsomkopplare (endast på vissa modeller)
- F** Oscillerande bas (endast på vissa modeller)
- G** Tippytskydd (endast på vissa modeller)
- H** Borttagbart dammfilter (endast på vissa modeller)

DA BESKRIVELSE

- A** Termostat
 "+": maksimal omgivende temperatur
 "☛": frostsikringsfunktion
- B** Timer (kun på visse modeller)
- C** Funktionsvælger
 "☛": ventilationsfunktion
 "0": SLUKKET (OFF)
 "1": minimal styrke
 "2": middelhøj styrke
 "3": maksimal styrke (kun på visse modeller)
- D** Kontrollampe
- E** Drejefafbryder (kun på visse modeller)
- F** Vippebasis (kun på visse modeller)
- G** Væltetsikringskontakt (kun på visse modeller)
- H** Aftageligt støvfilter (kun på nogle modeller)

FI KUVAUS

- A** Lämmönsäädin
 "+": ympäristön enimmäislämpötila
 "☛": jäätyminenestotoiminto
- B** Ajastin (vain joissakin malleissa)
- C** Toiminnon valitsin
 "☛": ilmanvaihtotoiminto
 "0": POIS PÄÄLTÄ (OFF)
 "1": minimitheo
 "2": keskiteho
 "3": maksimitheo (vain joissakin malleissa)
- D** Merkkipalo
- E** Kiertokatkaisin (vain joissakin

- malleissa)
F Kääntyvä jalusta (vain joissakin malleissa)
G Kumoonkaatumisen katkaisin (vain joissakin malleissa)
H Irrotettava pölysuodatin (vain tietyissä malleissa)

HROPIS

- A** Termostat
 "+": maksimalna temperatura prostorije
 "✱": funkcija zaštite od smrzavanja
B Tajmer (samo kod nekih modela)
C Dugme za odabir funkcija
 "✿": funkcija ventiliranja
 "0": ISKLUČENO (OFF)
 "1": najmanja snaga
 "2": srednja snaga
 "3": najveća snaga (samo kod nekih modela)
D Kontrolna lampica
E Prekidač za okretanje (samo kod nekih modela)
F Rotirajuće podnožje (samo kod nekih modela)
G Prekidač protiv prevrtanja (samo kod nekih modela)
H Uklojivi filter protiv prašine (samo neki modeli)

SL OPIS

- A** Termostat
 "+": najviša temperatura v prostoru
 "✱": protizmrazovalna funkcija
B Timer (samo pri nekaterih modelih)
C Stikalo za izbiro načina
 "✿": funkcija ventilacije
 "0": IZKLOP (OFF)
 "1": najmanjša moč
 "2": srednja moč
 "3": največja moč (samo pri nekaterih modelih)
D Kontrolna lučka
E Stikalo vrtenja (samo pri nekaterih modelih)
F Nihajno podnožje (samo pri neka-

- terih modelih)
G Stikalo proti prevrnitvi (samo pri nekaterih modelih)
H Odstranljiv protiprašni filter (samo pri nekaterih modelih)

BG ОПИСАНИЕ

- A** Термостат
 "+": максимална температура на помещението
 "✱": функция против замръзване
B Таймер (само при някои модели)
C Превключвател за избор на работна функция
 "✿": функция вентилация
 "0": OFF
 "1": минимална мощност
 "2": средна мощност
 "3": максимална мощност (само при някои модели)
D Светлинен индикатор
E Прекъсвач за въртене (само при някои модели)
F Въртяща се основа (само при някои модели)
G Прекъсвач при преобръщане (само при някои модели)
H Свалящ се противопрахов филтър (само при някои модели)

RO DESCRIERE

- A** Termostat
 "+": temperatură ambientă maximă
 "✱": funcție antiîngheț
B Timer (doar la anumite modele)
C Selector de funcțiuni
 "✿": funcție ventilație
 "0": OFF
 "1": putere minimă
 "2": putere medie
 "3": putere maximă (doar la anumite modele)
D Indicator luminos
E Înterupător de rotație (doar la anumite modele)
F Bază oscilantă (doar la anumite

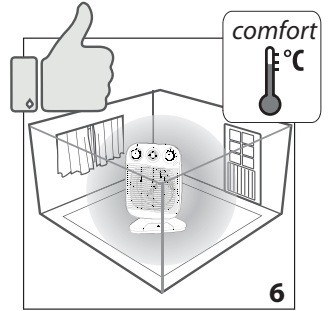
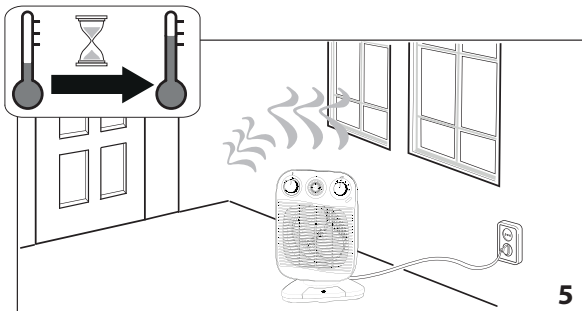
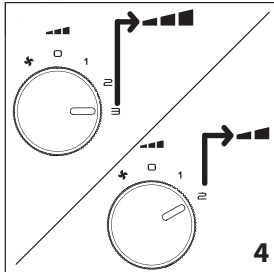
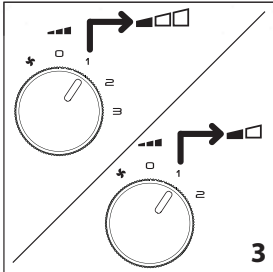
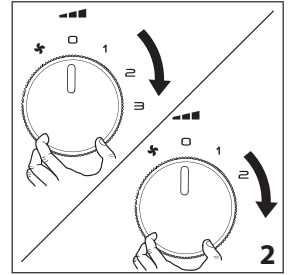
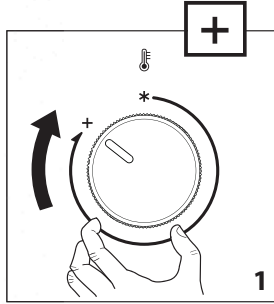
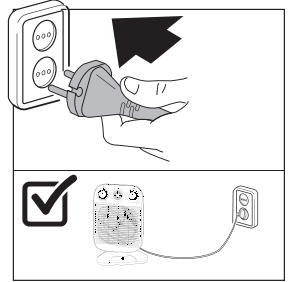
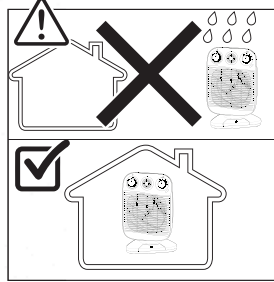
- modele)
G Înterupător anti-răsturnare (doar la anumite modele)
H Filtru antipraf detașabil (numai pe anumite modele)

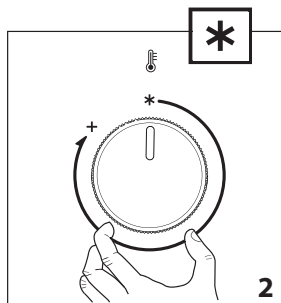
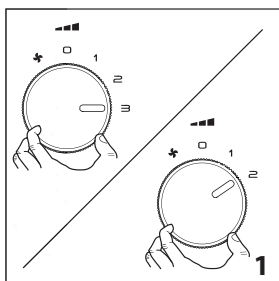
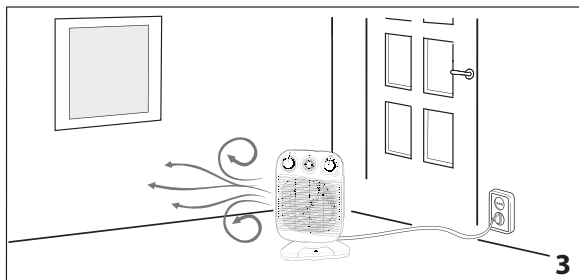
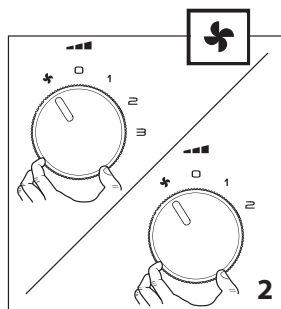
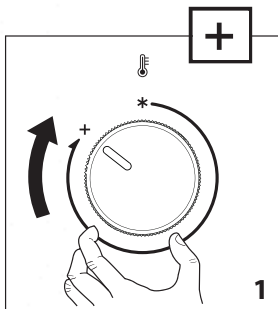
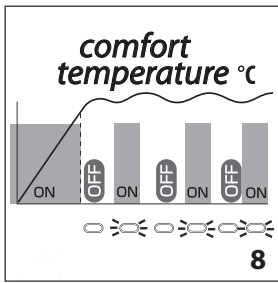
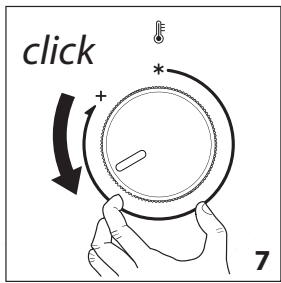
TR TANIMLAMA

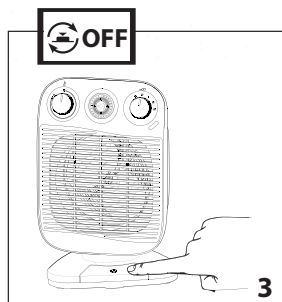
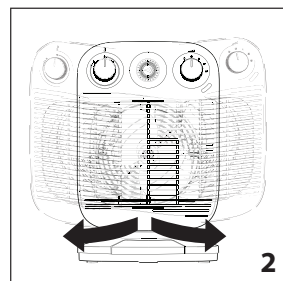
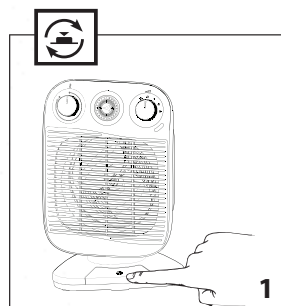
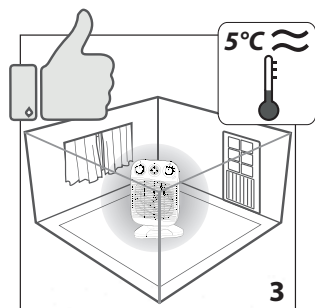
- A** Termostat
 "+": en yüksek ortam sıcaklığı
 "✱": Donma önleme fonksiyonu
B Zaman ayarı (yalnızca bazı modellerde)
C Fonksiyon seçim düğmesi
 "✿": fan fonksiyonu
 "0": KAPALI
 "1": en düşük güç
 "2": orta düzey güç
 "3": en yüksek güç (yalnızca bazı modellerde)
D İkaz lambası
E Çevirmeli şalter (yalnızca bazı modellerde)
F Salınan taban (yalnızca bazı modellerde)
G Devrilme önleyici şalter (yalnızca bazı modellerde)
H Çıkarılabilen toz tutma filtresi (yalnızca bazı modellerde)

AR الوصف

- A** ترموستات
 "+": أقصى درجة حرارة في الغرفة
 "✱": وظيفة ضد الجليد
B مؤقت (فقط في بعض الموديلات)
C أداة اختيار الوظائف
 "✿": وظيفة التهوية
 "0": إيقاف OFF
 "1": أقصى قوة
 "2": قوة متوسطة
 "3": أقصى قوة (فقط في بعض الموديلات)
D مصباح إنذار التنبيه
E مفتاح التدوير (فقط في بعض الموديلات)
F قاعدة هزازة (فقط في بعض الموديلات)
G مفتاح أمان للحماية من انقلاب الجهاز (فقط في بعض الموديلات)
H مرشح ضد الغبار قابل للإزالة (فقط في بعض الموديلات)



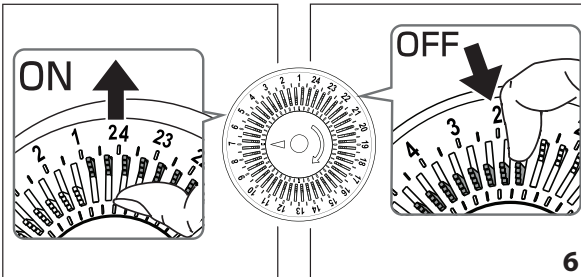
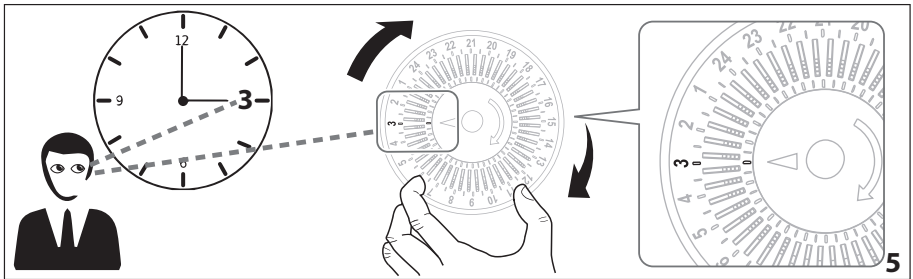
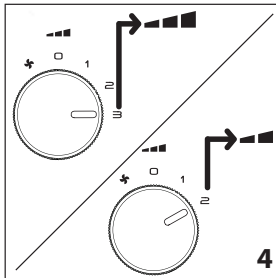
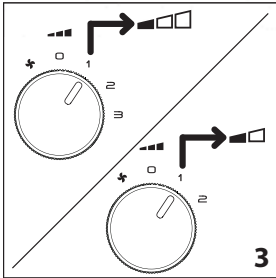
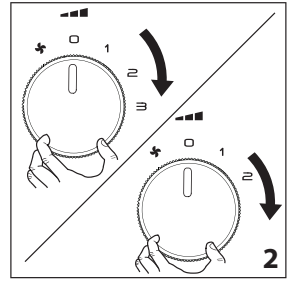
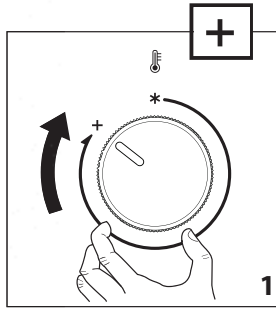


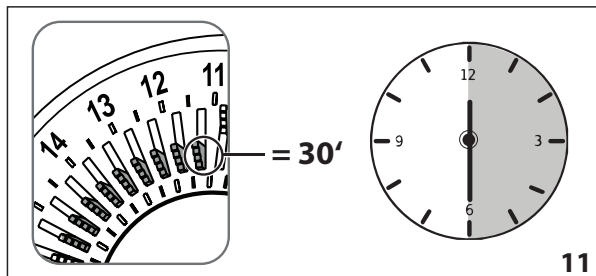
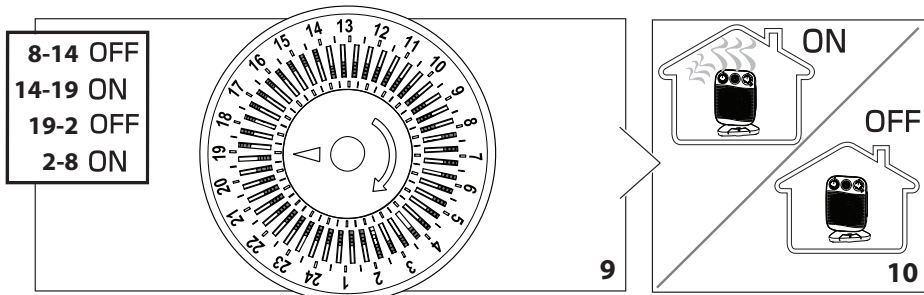
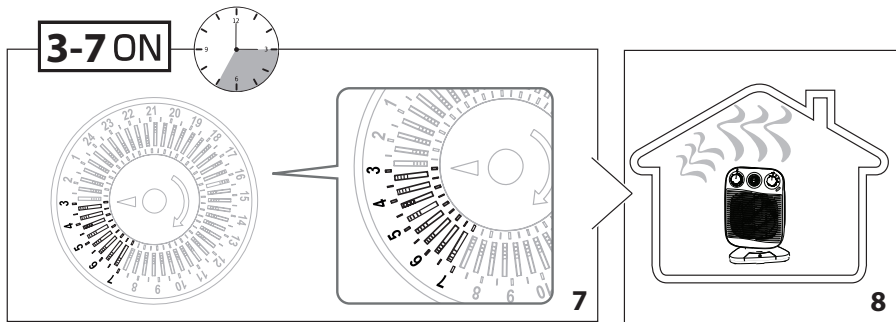


IT solo in alcuni modelli
EN only some models
FR selon modèle
DE nur bei einigen Modellen
NL alleen bij sommige modellen
ES solamente en algunos modelos
PT apenas em alguns modelos
EL μόνο σε ορισμένα μοντέλα
RU только некоторые модели
KZ кейбір үлгілерде ғана бар
UK лише у деяких моделях

HU csak néhány modellnél
CS jenom u některých modelech
SK iba na niektorých modeloch
PL tylko w niektórych modelach
NO bare på enkelte modeller
SV endast till vissa modeller
DA kun på nogle modeller
FI ei kaikissa malleissa
HR samo neki modeli
SL samo pri nekaterih modelih
BG само при някои модели

RO numai împreună cu anumite modele
TR yalnızca bazı modellerde
AR في بعض النماذج فقط





IT solo in alcuni modelli

EN only some models

FR selon modèle

DE nur bei einigen Modellen

NL alleen bij sommige modellen

ES solamente en algunos modelos

PT apenas em alguns modelos

EL μόνο σε ορισμένα μοντέλα

RU только некоторые модели

KZ кейбір үлгілерде ғана бар

UK лише у деяких моделях

HU csak néhány modellnél

CS jenom u některých modelech

SK iba na niektorých modeloch

PL tylko w niektórych modelach

NO bare på enkelte modeller

SV endast till vissa modeller

DA kun på nogle modeller

FI ei kaikissa malleissa

HR samo neki modeli

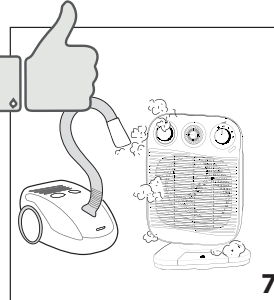
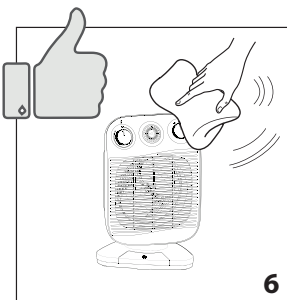
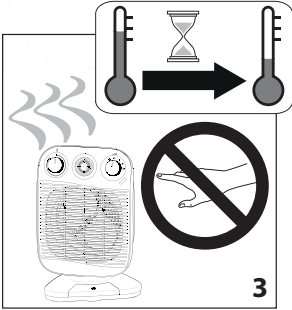
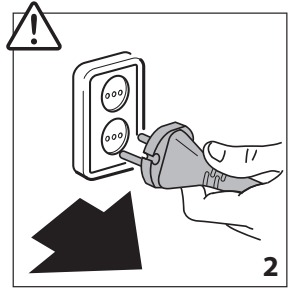
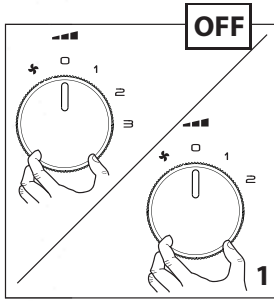
SL samo pri nekaterih modelih

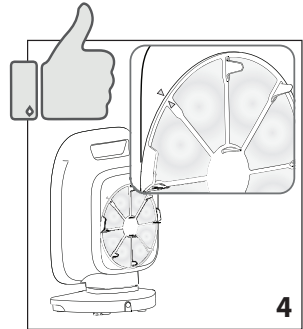
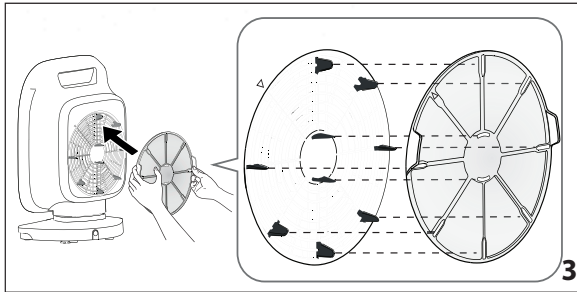
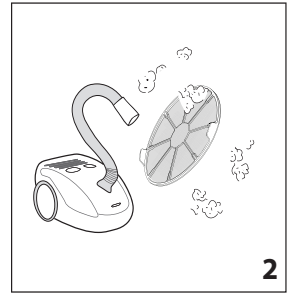
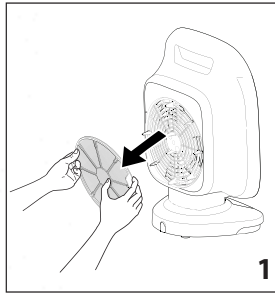
BG само при някои модели

RO numai împreună cu anumite modele

TR yalnızca bazı modellerde

AR في بعض النماذج فقط





IT solo in alcuni modelli

EN only some models

FR selon modèle

DE nur bei einigen Modellen

NL alleen bij sommige modellen

ES solamente en algunos modelos

PT apenas em alguns modelos

EL μόνο σε ορισμένα μοντέλα

RU только некоторые модели

KZ кейбір үлгілерде ғана бар

UK лише у деяких моделях

HU csak néhány modellnél

CS jenom u některých modelech

SK iba na niektorých modeloch

PL tylko w niektórych modelach

NO bare på enkelte modeller

SV endast till vissa modeller

DA kun på nogle modeller

FI ei kaikissa malleissa

HR samo neki modeli

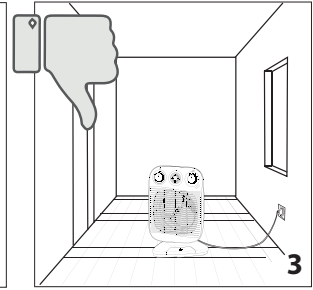
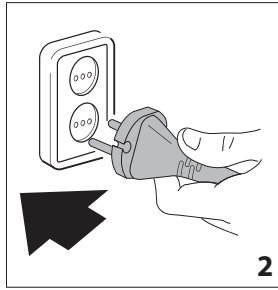
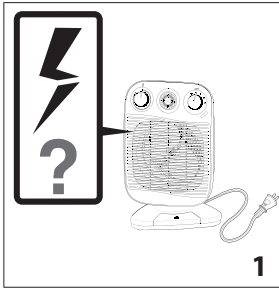
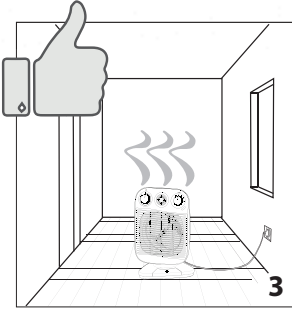
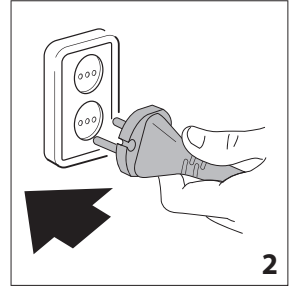
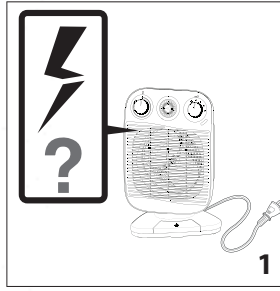
SL samo pri nekaterih modelih

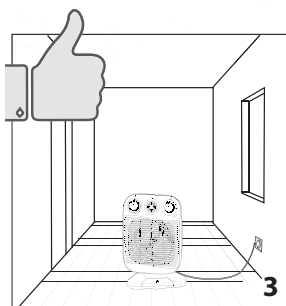
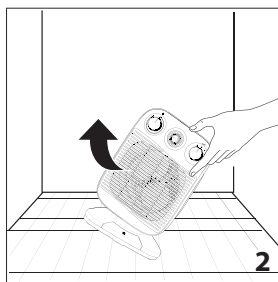
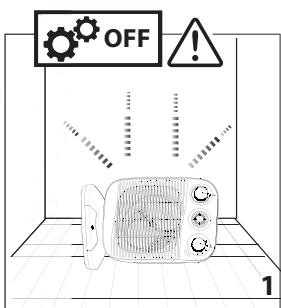
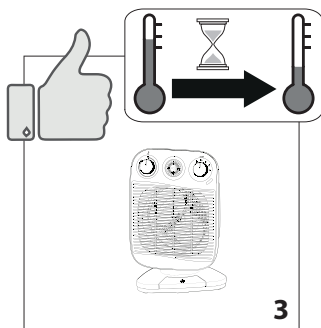
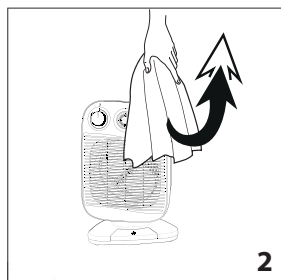
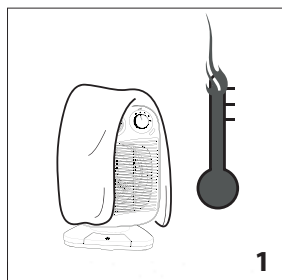
BG само при някои модели

RO numai împreună cu anumite modele

TR yalnızca bazı modellerde

AR في بعض النماذج فقط





IT solo in alcuni modelli

EN only some models

FR selon modèle

DE nur bei einigen Modellen

NL alleen bij sommige modellen

ES solamente en algunos modelos

PT apenas em alguns modelos

EL μόνο σε ορισμένα μοντέλα

RU только некоторые модели

KZ кейбір үлгілерде ғана бар

UK лише у деяких моделях

HU csak néhány modellnél

CS jenom u některých modelů

SK iba na niektorých modeloch

PL tylko w niektórych modelach

NO bare på enkelte modeller

SV endast till vissa modeller

DA kun på nogle modeller

FI ei kaikissa malleissa

HR samo neki modeli

SL samo pri nekaterih modelih

BG само при някои модели

RO numai împreună cu anumite modele

TR yalnızca bazı modellerde

AR في بعض النماذج فقط