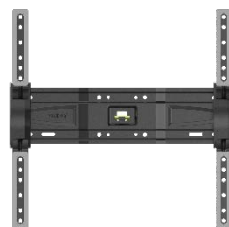


GS T400 PLUS

VESA 200/300/400

SUPPORT TV INCLINABLE



CARACTÉRISTIQUES

- Pour TV de 40 à 82" (102 à 208 cm)
- Compatible VESA 200/300/400
- Poids maximum supporté : 65 KG
- Inclinaison : +/- 15°
- Visserie et niveau à bulle inclus
- Livré prémonté
- Garantie : 10 ans



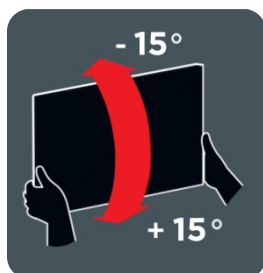
Support ultra-mince : distance entre le mur et la TV de 4,8 cm



Ajustement facile et précis : le pivot autostable par friction offre une grande liberté de mouvement permettant d'ajuster manuellement et avec précision la position de la TV pour un confort visuel optimal.



Protection TV en mousse : la mousse de haute qualité (EVA) offre une protection optimale pour le TV. Elle amortit la pression lors du montage, évite le contact avec le châssis du TV et absorbe les vibrations sonores.



WARRANTY
10
YEARS

MADE IN ITALY

CODE ARTICLE

480915

CODE EAN

8006023284153

COLISAGE

2