

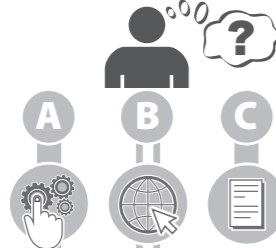
Merci d'avoir choisi une télécommande **meliconi**

## GUIDE RAPIDE

### easy TV.1

Pour visualiser la NOTICE COMPLÈTE et les TUTORIELS VIDÉO, consultez le site [www.cme.it](http://www.cme.it)

Aucun réglage n'est nécessaire pour l'utilisation avec la TV **SAMSUNG\*\***

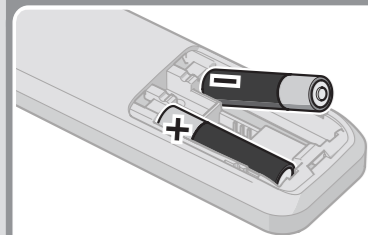


### RÉGLAGE AUTOMATIQUE (recommandé)

### GUIDE EN LIGNE (guide complet)

### RÉGLAGE PAR CODE

#### A1 Insérez les piles

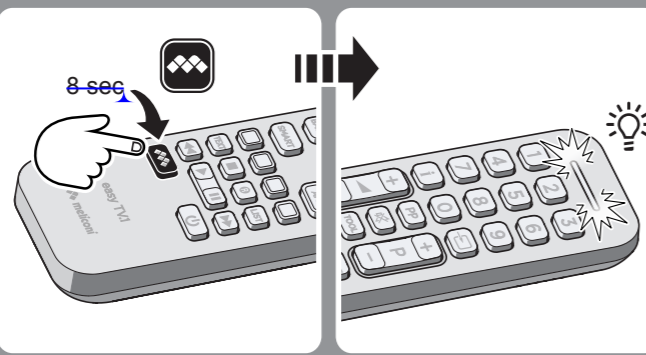


2 x AAA - LR03 (non fournies)  
ALCALINES RECOMMANDÉES  
Ne pas utiliser de piles rechargeables

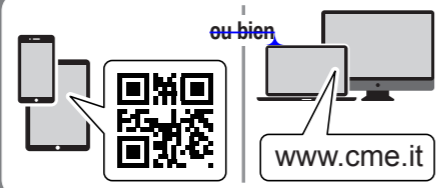
#### A2 Allumez la TV



#### A3 Accédez au mode de programmation



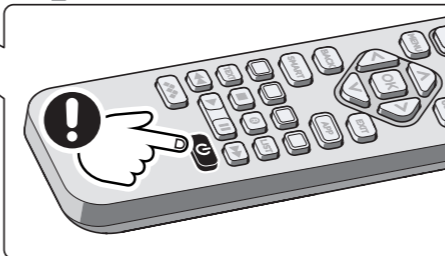
#### B1 Insérez les piles (non fournies) et suivez le guide en ligne



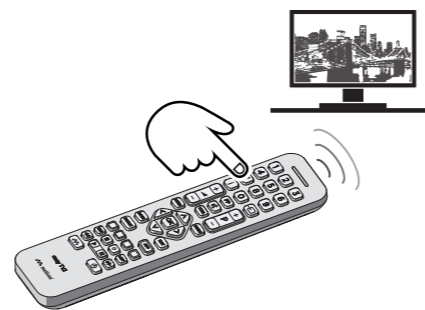
#### A4 Recherchez automatiquement l'appareil



Maintenez la touche ON/OFF enfoncée et relâchez-la dès que l'appareil s'éteint. (Mini. 6 secondes - Maxi. 5 minutes)  
La voyant émet 3 flashes.



#### A5 Contrôlez le bon fonctionnement des touches



L'opération est terminée si les touches fonctionnent correctement.



Si certaines touches ne fonctionnent pas correctement retournez à l'étape A2.

Si vous n'obtenez toujours pas de résultat, connectez-vous au site Internet, étape B1. Sinon, contactez l'assistance **par mail**.



**CONSIGNES DE SÉCURITÉ** : la télécommande et les piles ne doivent pas être exposées à une source de chaleur excessive comme le soleil, le feu ou autre. Ce produit n'est pas un jouet ; il ne doit pas être laissé à la portée des enfants ou des animaux domestiques.



Le symbole de la poubelle barrée présent sur le produit indique que le produit à la fin de sa durée de vie utile doit être recyclé séparément des autres déchets. L'utilisateur devra donc porter l'appareil arrivant en fin de vie, aux centres de recyclage appropriés des déchets électriques et électroniques, ou bien le retourner au revendeur lors de l'achat d'un nouvel équipement de type équivalent. Le tri sélectif adéquat en vue du recyclage, du traitement et/ou de l'élimination écologique de l'équipement mis au rebut permet d'éviter d'éventuels effets négatifs sur l'environnement et la santé et favorise le recyclage des matériaux qui composent cet équipement.



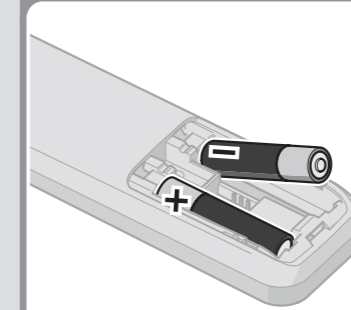
**AVERTISSEMENT** : les piles ne doivent pas être ouvertes, jetées au feu ou dispersées dans l'environnement. Une utilisation non conforme peut nuire à l'environnement et la santé. Le symbole de la poubelle indique que les piles doivent être mises au rebut conformément à la réglementation en vigueur. Demandez comment collecter les piles et accumulateurs usagés dans votre pays.



Pour en savoir plus : [www.quefairedemesdechets.fr](http://www.quefairedemesdechets.fr)

### RÉGLAGE PAR CODE

#### C1 Insérez les piles



2 x AAA - LR03 (non fournies)  
ALCALINES RECOMMANDÉES  
Ne pas utiliser de piles rechargeables

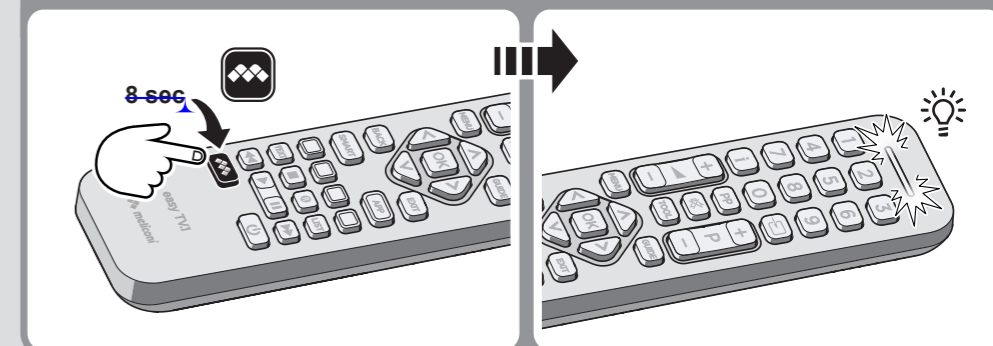
#### C2 Table des principaux codes

TV	CODES
SAMSUNG	1010
LG	1020
SONY	1031 · 1030
PHILIPS	1040 · 1041 · 1042 · 1043 · 1046
PANASONIC	1151 · 1114 · 1210
TELEFUNKEN	1060 · 1061 · 1148
THOMSON	1050 · 1051 · 1052 · 1053
TOSHIBA	1161 · 1162 · 1163 · 1314 · 1060
HISENSE	1107 · 1125 · 1126 · 1130 · 1131

Repérez votre marque, si elle n'est pas présente, allez à l'étape A2

**Note** : si votre appareil est plus récent que la télécommande universelle, vous n'aurez peut-être pas le code dans cette liste non exhaustive. Vous pourrez trouver le code correspondant en vous connectant au site Internet, étape B1.

#### C3 Accédez au mode de programmation



#### C4 Saisissez le code

A l'aide du clavier numérique, saisissez le premier code de la liste.



Le voyant émet 3 flashes pour confirmer la saisie.

Code à 4 chiffres

\* **TEST DES PILES** : maintenez la touche **5** enfoncée et vérifiez que le voyant reste bien allumé en continu jusqu'à ce que la touche soit relâchée. Si le voyant clignote ou reste éteint, cela signifie que les piles utilisées doivent être remplacées par des neuves.

Il est recommandé de ne pas laisser les piles usagées en place, elles pourraient libérer du liquide corrosif, pouvant endommager la télécommande ou par contact votre personne ou votre entourage.

**GARANTIE** : En cas de besoin, pour faire valoir vos droits à notre garantie contractuelle de 2 ans la télécommande doit nous être retournée, après notre accord, avec la facture d'achat ou le ticket de caisse mentionnant la date et le lieu d'achat. Les frais d'expédition du produit sont à la charge du client, le retour est pris en charge par MELICONI France. Toute mauvaise manipulation ou intervention sur la télécommande ainsi que la corrosion du circuit imprimé entraîne l'annulation de la garantie.

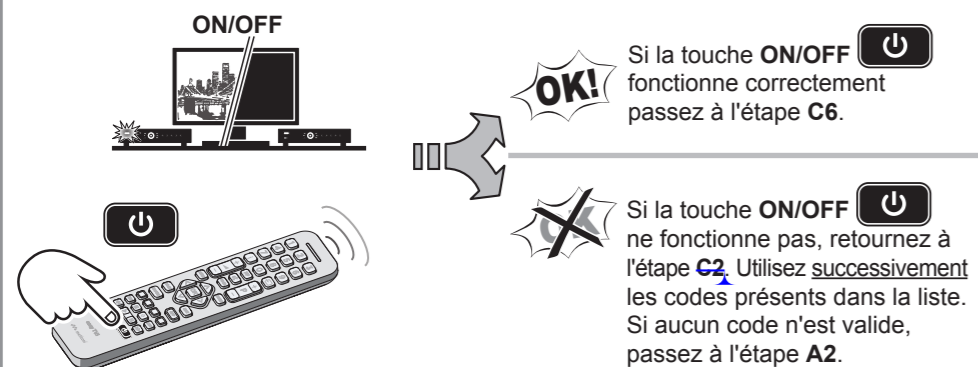


RÉGLAGE PAR CODE

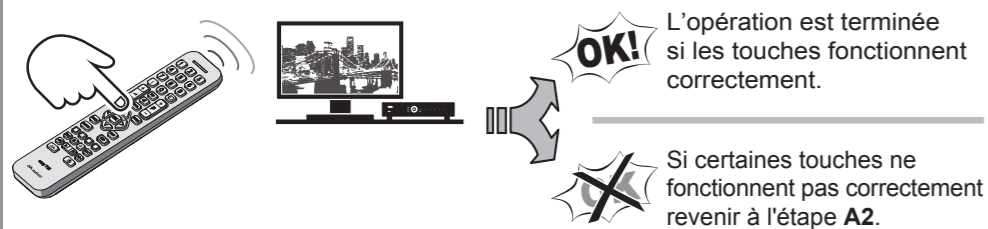
Suite

C5

### C5 Vérifiez le fonctionnement de la touche ON/OFF



### C6 Contrôlez le bon fonctionnement des autres touches



Si vous avez essayé tous les codes et que le résultat est négatif, connectez-vous au site Internet, étape **B1**. Si vous n'obtenez toujours pas de résultat contactez l'assistance **par mail**.

GRAFICA

GRAFICA

ASSISTANCE : [www.cme.it](http://www.cme.it) e-mail : [hotline@meliconi.fr](mailto:hotline@meliconi.fr)  
Service Assistance Téléphonique : N° Indigo 0825 099 085 (0,15€ T.T.C. / min)

\*\* Toutes les marques mentionnées dans cette notice appartiennent à leurs propriétaires respectifs.