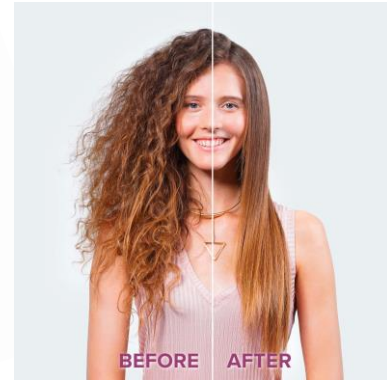


LISSEUR MY PRO STEAM B28 100

Lissage parfait qui dure longtemps, effet anti-gonflement et anti-frisottis

- **TECHNOLOGIE A VAPEUR** : Lissage impeccable et cheveux brillants. Effet anti-gonflement et anti-frisottis qui dure et résiste à l'humidité.
- **REVÊTEMENT CÉRAMIQUE** : Plaques chauffants revêtues de céramique pour protéger les cheveux de la chaleur
- **CONTRÔLE DE LA TEMPÉRATURE** : Contrôle électronique de la température avec 3 niveaux 170°C -200°C -230°C
- **CABLE ROTATIF DE 1,8M** : Pour un cordon toujours en ordre
- **PLAQUES FLEXIBLES 28X110 MM** : S'adapte parfaitement à vos cheveux, garantissant une pression optimale pour les meilleurs résultats possibles en un seul mouvement
- **ARRÊT AUTOMATIQUE** : Pour plus de sécurité
- **SYSTÈME DE CHAUFFAGE RAPIDE**



ACTIVATION DE LA VAPEUR

La vapeur est un véritable allié de la beauté de vos cheveux et elle confère un triple avantage



RÉSERVOIR D'EAU INTÉGRÉ

Remplir le réservoir avec de l'eau du robinet et obtenez les meilleurs résultats



EXCLUSIF DESIGN ARRONDI

Pour réaliser également le look ondulé



EMBALLAGE HAUT DE GAMME:

Idéal pour un cadeau

Spécifications Techniques

Informations essentielles

Couleur	Noir & Doré
Revêtement des plaques	Céramique
Système de chauffage rapide / Temps de chauffe	Oui / TBC
Niveaux de température /	3 / 170°C-200°C-230°C
Plaques extra-longues / Plaques extra-larges	Non / Non
Technologie	Vapeur / Plaques actives
Design rond spécial / Plaques arrondies	Oui / Non
Coiffage	Droit & Vagues
LED prête à l'emploi / Affichage	Oui / LED
Verrouillage par clé / Verrouillage des plaques	Non / Oui
Cordon d'alimentation rotatif / Taille	Oui / 1,8m
Bouton ON-OFF / Arrêt automatique / Contrôle de la température	Oui / Oui 60 min / Electronique
Accessoires	Doseur

Informations techniques

Type	Q8601
Puissance	64W
Voltage / Dual	220V – 240V / Non
Fréquences	50/60 Hz
Informations diverses	
Dimensions du produit (mm)	304 x 42 x 35 mm
Poids du produit accessoires inclus	459g
Dimensions de l'emballage (mm)	175 x 65 x 365 mm
Poids emballage inclus	750g
Certification	CE
Garantie	2 ans
Code produit	11632A
Code EAN	8007403116323