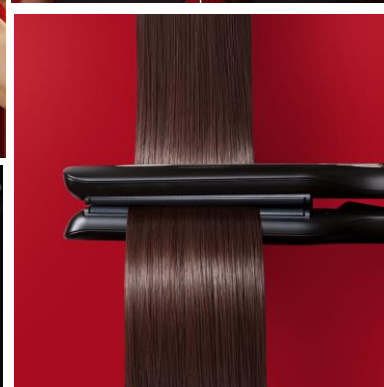


LISSEUR ABSOLUTE:

Absolument lisses et protégés en deux fois moins de temps, des cheveux sans frisottis et plus brillants

- **EFFICACITÉ DE LISSAGE EN DEUX FOIS MOINS DE TEMPS :** Lisseur 4XL 45x100 mm, composé de quatre éléments chauffants, pour une double efficacité de lissage, en deux fois moins de temps* : le premier jeu de lisseurs lisse parfaitement les cheveux, le second fixe le résultat sur toute la longueur de la mèche, pour une tenue longue durée. rectitude durabilité, même à des températures plus basses***
- **SYSTÈME INTELLIGENT DE CONTRÔLE DE CHALEUR :** Le système intelligent de contrôle de la chaleur garantit un résultat parfait à des températures plus basses**, protégeant les cheveux des dommages causés par la chaleur excessive. Au quotidien, une douceur lumineuse et uniforme des racines aux pointes, avec une protection maximale
- **TECHNOLOGIE INFRAROUGE ET IONIQUE :** La technologie infrarouge aide la chaleur à pénétrer dans vos cheveux tout en les protégeant, et les millions d'ions négatifs réduisent l'effet crépu et aident à maintenir l'humidité naturelle de vos cheveux, les laissant doux et brillants
- **RÉGLAGE DE LA TEMPÉRATURE – AFFICHAGE LED :** Régulation électronique de la température à 4 niveaux : 170°C - 185°C - 210°C - 230°C
- **REVÊTEMENT CÉRAMIQUE ET KÉRATINE :** Protège et ajoute de la vitalité instantanée pour des cheveux soyeux et brillants
- **PLAQUES FLEXIBLES :** Elles s'adaptent à la mèche pour maximiser l'efficacité du lissage en un seul passage
- **DESIGN ARRONDI SPÉCIAL :** Pour créer des vagues douces
- **SYSTÈME DE CHAUFFAGE RAPIDE :** Prêt à l'emploi en quelques instants
- **ARRÊT AUTOMATIQUE :** Au bout de 60 minutes. Pour plus de sécurité
- **CABLE ROTATIF DE 2,5M :** Extrêmement pratique au quotidien
- **TISSU BELLISSIMA :** Chiffon doux idéal pour nettoyer la surface des plaques froides
- **CABLE-CLIP :** Dispositif élastique de blocage du cordon pour un cordon toujours en ordre
- **BEAUTY BAG :** Un étui pratique pour ranger le produit et l'amener partout avec vous

ABSOLUTE® BELLISSIMA ITALIA



Spécifications Techniques

Informations essentielles	
Couleur	Noir mat – Or gamour
Revêtement des plaques	Céramique et Kératine
Système de chauffage rapide / Temps de chauffe	Oui / TBC
Niveaux de température / Plage de température	4 / 170°C-230°C
Plaques extra-longues / Plaques extra-larges	Oui / Oui
Technologie	Infrarouge et Ionique
Design rond spécial / Plaques arrondies	Oui / Non
Coiffage	Droit & Vagues
LED prête à l'emploi / Affichage	Oui / LED
Verrouillage par clé / Verrouillage des plaques	TBC / TBC
Cordon d'alimentation rotatif / Taille	Oui / 2,5m
Bouton ON-OFF / Arrêt automatique / Contrôle de la température	Oui / Oui 60 min. / Électronique
Accessoires	Tissu / Cable Clip / Housse

Informations techniques	
Type de moteur	S3001
Puissance	50W
Voltage / Dual	220V – 240V / Non
Fréquences	50/60 Hz
Informations diverses	
Dimensions du produit (mm)	45 x 100 mm
Poids du produit accessoires inclus	650g
Dimensions de l'emballage (mm)	406 x 173 x 84 mm
Poids emballage inclus	1,16Kg
Certification	CE
Garantie	2 ans
Code produit	11873
Code EAN	8007403118730

*Test instrumental réalisé en collaboration avec l'institut de recherche Bio Basic Europe, plaque Absolute comparée à la plaque M15 traditionnelle.

** Test clinique réalisé à 185°C, cheveux plus brillants dans 100% des cas traités.

*** Test d'auto-évaluation réalisé à 185°C, plaque Absolute comparée à la plaque M15 traditionnelle.