

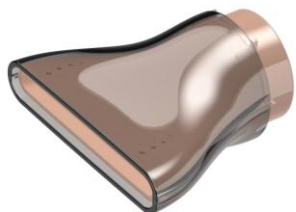
# SÈCHE CHEVEUX PROFESSIONNEL DIGITAL- CERAMISONIC

BELLISSIMA  
ITALIA

La douce chaleur de la céramique et la puissance du moteur numérique pour un séchage ultra-rapide et un coiffage haute définition, tout en respectant le cheveu



- **TECHNOLOGIE ION CERAMIC HIGH PRO** : La céramique spéciale hautement protectrice émet une douce chaleur infrarouge pendant la chauffe. Combinée à l'action de l'ioniseur, elle garantit un effet anti-frisottis et anti-dessèchement, tout en apportant brillance et douceur aux cheveux
- **MOTEUR DIGITAL** : Moteur numérique (1700W) de 110 000 tr/min, génère un flux d'air puissant (228 km/h) pour d'excellentes performances de séchage et de coiffage en peu de temps
- **PARAMÈTRES RÉGLABLES AVEC FONCTION MÉMOIRE** : 13 combinaisons de flux d'air et de température pour un coiffage personnalisé, adapté à tous les types de cheveux.
  - 3 vitesses
  - 3 températures
  - Mode Séchage Doux : alternance d'air froid et chaud pour un séchage en douceur
  - Air froid
  - Mode Silencieux : le sèche-cheveux sèche rapidement et silencieusement
  - Fonction mémoire : elle mémorise le dernier réglage sélectionné
- **ULTRA LEGER**: Seulement 290 grammes
- **CABLE DE 2,5M ET ANNEAU D'ACCROCHE** : Extrêmement pratique au quotidien grâce à ses 2,5M de câble et son anneau d'accroche



**CONCENTRATEUR EN CERAMIQUE BUSE  
MAGNETIQUE 360°**

Concentrateur étroit professionnel avec microparticules de céramique qui émettent une bonne chaleur pendant le coiffage. Il génère une force d'air élevée qui assure un séchage plus rapide et un coiffage plus efficace



**DIFFUSEUR PROFESSIONNEL BUSE  
MAGNETIQUE 360°**

Diffuseur pour la définition d'ondulations et de boucles.



**CONCENTRATEUR RAPIDE BUSE  
MAGNETIQUE 360°**

Concentrateur professionnel qui dirige et accélère le flux d'air pour un séchage précis en préparation du coiffage



**CONTRÔLE NUMÉRIQUE DE LA  
CHALEUR**

La protection des cheveux est assurée grâce au capteur de température avancé, qui mesure la température de l'air 100 fois par seconde, et grâce à la puce intelligente interne qui la maintient au niveau optimal pour protéger les cheveux des dommages causés par la chaleur

## Spécifications Techniques

Informations essentielles	
Couleur	Brun foncé, Rose nude
Nombre de vitesses	3
Nombre de températures	3
Combinaisons vitesse/température	13
Technologie	Ionique / Ceramic High Pro
Touche air froid	Oui
Longueur cordon / Rotatif	2,5m / Non
Anneau d'accroche	Oui
Concentrateur / Type	2 / Rapide / Céramique
Diffuseur / Type	1 / Professionnel
Revêtement de la grille	Céramique
Filtre amovible	Oui
Trousse de beauté	Non
Serre-câble	Oui

Informations techniques	
Type de moteur	BLDC
Puissance	1700W
Voltage / Dual	220V – 240V / Non
Fréquences	50/60 Hz
Informations diverses	
Dimensions du produit (mm)	190 x 50 x 210
Poids du produit accessoires inclus	328g à 422g
Poids du produit sans accessoires	292g
Dimensions de l'emballage (mm)	250 x 90 x 230
Poids emballage inclus	970g
Certification	CE
Garantie	2 ans
Code produit	21013
Code EAN	8007403210137