

Cher Client,

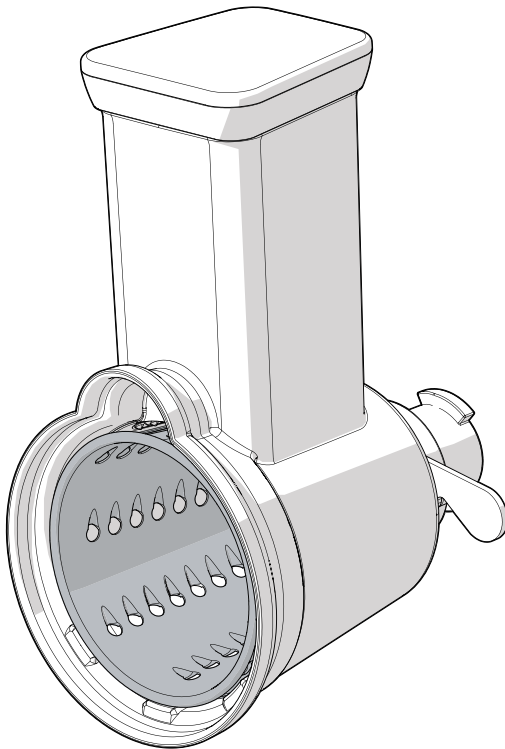
Nous vous remercions vivement d'avoir acheté un produit Smeg.

En choisissant l'un de nos produits, vous avez opté pour un appareil qui naît de l'union d'un style iconique, d'une conception technique innovante et de l'attention portée aux détails.

Cet appareil peut être parfaitement associé aux autres produits Smeg ; utilisé seul, il contribue à donner une touche de style à votre cuisine.

Nous espérons que vous pourrez apprécier pleinement votre nouvel électroménager.

Pour obtenir plus de renseignements, veuillez visiter le site : www.smeg.com ou www.smegusa.com (seulement pour les États-Unis, le Canada et l'Amérique du Sud).



MSG01

Accessoire Râpe à cylindres

Le fabricant se réserve la faculté d'apporter, sans préavis, toutes les modifications qu'il jugera utiles pour l'amélioration de ses produits. Les illustrations et les descriptions figurant dans ce manuel ne sont pas contraignantes et n'ont qu'une valeur indicative.

Sommaire

1	Instructions	37
1.1	Introduction	37
1.2	Manuel d'utilisation	37
1.3	Usage prévu	37
1.4	Responsabilité du fabricant	38
1.5	Élimination	38
2	Description	39
2.1	Description du produit	39
2.2	Description des pièces	40
3	Utilisation	41
3.1	Avant la première utilisation	41
3.2	Montage sur le raccord du robot pâtissier/batteur sur socle	42
3.3	Mode d'emploi de la râpe à cylindres	45
4	Nettoyage et entretien	46
4.1	Avertissements	46
4.2	Entretien	46
4.3	Nettoyage de la râpe à cylindres	46

FR

Consignes de sécurité importantes

AVERTISSEMENT : Si les consignes contenues dans ce manuel ne sont pas suivies à la lettre, une explosion ou un feu peuvent en résulter, causant des dommages matériels, des blessures ou un décès.



LISEZ ET CONSERVEZ CES CONSIGNES - Votre sécurité et celle des autres sont très importantes.

Nous avons fourni de nombreuses consignes de sécurité importantes dans ce manuel et sur l'appareil.

Lisez toutes les consignes avant d'utiliser l'appareil et toujours respectez les messages de sécurité.



Consignes de sécurité importantes



RECONNAISSEZ L'INFORMATION SUR LA SÉCURITÉ

Ceci est un symbole d'alerte de sécurité. Ce symbole vous alerte des dangers potentiels qui peuvent causer des blessures ou entraîner la mort.

COMPRENEZ LES MOTS INDICATEURS

Un mot indicateur – DANGER, AVERTISSEMENT ou PRÉCAUTION – est utilisé avec le symbole d'alerte de sécurité. DANGER indique les dangers les plus sérieux. Il signifie que vous pourriez être tué ou gravement blessé si vous ne suivez pas immédiatement les consignes. AVERTISSEMENT signifie que vous pourriez être tué ou gravement blessé si les consignes ne sont pas suivies.

PRÉCAUTION indique une situation potentiellement dangereuse qui pourrait causer des blessures mineures ou majeures si elle n'est pas évitée.

AVERTISSEMENT



- Cet appareil est destiné à être utilisé dans un milieu domestique.
- Utilisez cet appareil seulement pour sa fonction prévue. Le fabricant ne peut être tenu responsable de dommages causés par une mauvaise utilisation de cet appareil.
- Cet appareil se conforme aux règles de sécurité en vigueur. Une mauvaise utilisation de cet appareil peut entraîner des blessures corporelles et des dommages matériels.
- Lisez attentivement toutes les instructions avant d'installer ou d'utiliser l'appareil pour la première fois.
- Conservez ces consignes dans un endroit sécuritaire et transmettez-les à tout futur utilisateur.

Les messages de sécurité vous informeront des dangers potentiels, de la manière d'éviter les risques de blessures et de ce qui peut se produire si les consignes ne sont pas suivies.

IMPORTANT : Respectez toutes les lois et ordonnances en vigueur.

AVERTISSEMENT : Pour votre sécurité, les instructions contenues dans ce manuel doivent être suivies pour réduire le risque d'incendie ou d'explosion, et empêcher les dommages causés aux biens, les blessures ou un décès.

N'entreposez pas ou n'utilisez pas de l'essence ou d'autres vapeurs inflammables à proximité de cet appareil ou d'autres appareils.



À NOTER : Cet appareil n'est PAS conçu pour être utilisé dans les maisons mobiles ou des véhicules récréatifs (VR).

N'installez PAS cet appareil à l'extérieur.

Consignes de sécurité importantes



AVERTISSEMENT



Pour réduire les risques de feu, de chocs électriques, de blessures ou de dommages en utilisant l'appareil, quelques précautions de bases doivent être suivies, incluant :

La râpe à cylindres est un accessoire du pâtissier/ batteur sur socle.

Suivez les avertissements de sécurité pour un usage sécurisé de la râpe à cylindres.

- Avant d'utiliser la râpe à cylindres, lisez attentivement ce manuel d'utilisation ainsi que le manuel d'utilisation fourni avec le robot pâtissier/ batteur sur socle.
- Pour se protéger d'une décharge électrique, ne pas plonger l'appareil, le cordon d'alimentation ou le bouchon dans l'eau ou aucun autre liquide.
- N'utilisez pas le robot pâtissier/ batteur sur socle si le cordon d'alimentation ou le bouchon est endommagé ou si l'appareil fonctionne mal, ou si l'appareil est échappé ou endommagé. Retournez l'appareil au service autorisé le plus proche pour l'examen, la réparation ou l'ajustement.
- Si le câble d'alimentation est endommagé, il doit être remplacé par le fabricant, son agent de service ou les personnes qualifiées pour éviter tout risque de danger.
- Le câble est court pour empêcher les accidents. N'utilisez pas une extension électrique.
- Ne laissez pas le cordon pendre sur le rebord de la table ou du comptoir, ou toucher des surfaces chaudes.
- Ne tirez pas sur le cordon pour le débrancher de la prise d'alimentation.
- Cet appareil ne peut pas être utilisé par des enfants.
- Tenez l'appareil et son cordon hors de la portée des enfants.
- Ne placez pas l'appareil au-dessus ou près des brûleurs de la plaque chauffante ou des boucles électriques, dans un four ou près d'autres sources de chaleur.
- Éteignez l'appareil immédiatement après l'avoir utilisé.
- Débranchez l'appareil de la prise de courant s'il est sans surveillance et avant d'effectuer les opérations d'assemblage, démontage et nettoyage.
- Cet appareil peut être utilisé par des enfants de plus de 8 ans s'ils ont été formés et encadrés quant à l'utilisation de l'appareil d'une manière sûre et connaissent les risques encourus.
- Le nettoyage et l'entretien ne doivent pas être effectués par des enfants, à moins qu'ils ne soient âgés de plus de 8 ans et constamment supervisés.
- Ne laissez pas l'appareil sans surveillance tandis qu'il fonctionne.
- En cas de défaillance, des réparations devraient être exécutées seulement par un technicien qualifié.
- N'essayez jamais d'éteindre un feu ou une flamme avec l'eau : éteignez l'appareil, retirez le fil de la prise de courant et étouffez les flammes avec une couverture d'extinction ou tout autre moyen approprié.
- Ne modifiez pas l'appareil.



Consignes de sécurité importantes

Pour l'appareil et la râpe à cylindres

- Débranchez l'appareil de la prise de courant au terme de chaque utilisation et avant d'effectuer les opérations de nettoyage.
- N'utilisez pas la râpe à cylindres si le câble d'alimentation ou la fiche du robot pâtissier/batteur sur socle sont endommagés ou bien si celui-ci est tombé au sol ou s'il est détérioré.
- N'utilisez pas la râpe à cylindres si elle est endommagée.
- Ne laissez pas la râpe à cylindres sans surveillance lorsqu'elle est en fonction.
- Ne modifiez pas la râpe à cylindres.
- N'essayez jamais de réparer la râpe à cylindres vous-même ou sans l'intervention d'un technicien qualifié.
- N'introduisez pas, ne démontez pas et ne remplacez pas les ustensiles si le blocage de sécurité est désactivé (tête du moteur abaissée).
- Ne poussez pas les aliments dans l'entonnoir avec les mains. Utilisez le pilon.
- Les lames des cylindres de la râpe sont des objets affûtés. Apportez une attention toute particulière lors de leur manipulation.
- N'utilisez pas les doigts pour éliminer les résidus d'aliments des cylindres de la râpe lorsque l'appareil est en fonction. Danger de coupure !
- Les aliments ne doivent pas contenir des os, des noyaux ou d'autres composants durs.
- Laissez refroidir les aliments cuits avant de les couper : le résultat de la coupe sera meilleur car ils sont plus consistants.
- Durant le fonctionnement, évitez le contact avec les parties en mouvement. Éloignez les mains, les cheveux, les vêtements, les spatules et tout autre objet de la râpe à cylindres pour éviter les dommages corporels et matériels du robot pâtissier/batteur sur socle et de la râpe à cylindres.
- Laissez refroidir l'appareil avant de procéder au nettoyage.
- N'utilisez pas d'accessoires différents de ceux prévus et fournis par le fabricant. L'utilisation de composants, d'ustensiles ou d'accessoires non originaux pourrait provoquer des dommages corporels ou matériels du robot pâtissier/batteur sur socle ou de la râpe à cylindres.
- N'utilisez pas de détergents agressifs ni d'objets tranchants pour laver ou éliminer les résidus présents dans le bol, sur les ustensiles et sur la râpe à cylindres.
- Surveillez les enfants en vous assurant qu'ils ne jouent pas avec l'appareil.
- Mettez le robot pâtissier/batteur sur socle hors tension avant de monter ou de démonter la râpe à cylindres.
- Ne démontez pas la râpe à cylindres lorsque le robot pâtissier/batteur sur socle est en fonction. Assurez-vous que le sélecteur des vitesses est sur 0 (OFF).
- Laissez refroidir la râpe à cylindres avant de procéder au nettoyage.

CONSERVEZ CES CONSIGNES

Consignes de sécurité importantes

1 Instructions

1.1 Introduction

Informations importantes pour l'utilisateur :

Avertissements



Informations générales sur ce manuel d'utilisation, la sécurité et l'élimination finale.

Description



Description de la râpe à cylindres.

Utilisation



Informations sur l'utilisation de la râpe à cylindres.

Nettoyage et entretien



Informations pour le nettoyage correct et l'entretien de la râpe à cylindres.



Avertissement de sécurité



Information



Suggestion

1.2 Manuel d'utilisation

Ce manuel d'utilisation fait partie intégrante de la râpe à cylindres et il doit être conservé intact et à la portée de l'utilisateur pendant tout le cycle de vie de l'appareil.

1.3 Usage prévu

- La râpe à cylindres est exclusivement destinée à un usage de type ménager.
- Utilisez la râpe à cylindres exclusivement avec le robot pâtissier/batteur sur socle du même fabricant.
- Utilisez la râpe à cylindres à l'intérieur, et à l'abri des agents atmosphériques.
- La râpe à cylindres peut être utilisée pour râper ou trancher essentiellement des fruits, des légumes et des fruits sans coque.
- N'utilisez pas la râpe à cylindres pour d'autres usages que ceux prévus.
- L'utilisation de la râpe à cylindres est interdite à toute personne (y compris les enfants) aux capacités physiques et mentales réduites, ou dépourvues d'expérience en ce qui concerne l'utilisation d'appareillages électriques, à moins qu'elles ne soient surveillées ou instruites par des personnes adultes et responsables pour leur sécurité.



Consignes de sécurité importantes

1.4 Responsabilité du fabricant

Le fabricant décline toute responsabilité en cas de dommages subis par les personnes et les biens, causés par :

- un usage impropre de la râpe à cylindres ;
- la lecture omise du manuel d'utilisation ;
- l'altération d'une partie quelconque de la râpe à cylindres ;
- l'utilisation de pièces détachées non originales ;
- la non-observation des avertissements de sécurité.



La Safe Drinking Water and Toxic Enforcement Act de la Californie exige que le Gouverneur de la Californie publie une liste de substances connues de l'État de la Californie pour causer le cancer, des malformations congénitales ou d'autres troubles reproductifs, et exige que les entreprises avertissent leurs clients de l'exposition potentielle à de telles substances.



Avertissement

- Ce produit contient un produit chimique reconnu par l'État de Californie pour causer le cancer, des malformations congénitales ou d'autres troubles reproductifs.
- Cet appareil peut provoquer une exposition de bas niveau à certaines des substances énumérées, y compris le benzène, le formaldéhyde, le monoxyde de carbone, le toluène et la suie.

1.5 Élimination

Les anciens appareils ne doivent pas être éliminés avec les déchets domestiques!

Conformément à la réglementation en vigueur, les appareils doivent être confiés, au terme de leur vie utile, à des centres de collecte sélective. On peut ainsi recycler des matériaux précieux provenant d'anciens appareils et protéger l'environnement. Pour de plus amples informations, contactez les autorités locales ou les préposés des centres de collecte sélective.

On précise que pour l'emballage de la râpe à cylindres on utilise des matériaux non polluants et recyclables.

- Confiez les matériaux de l'emballage aux centres de collecte sélective.



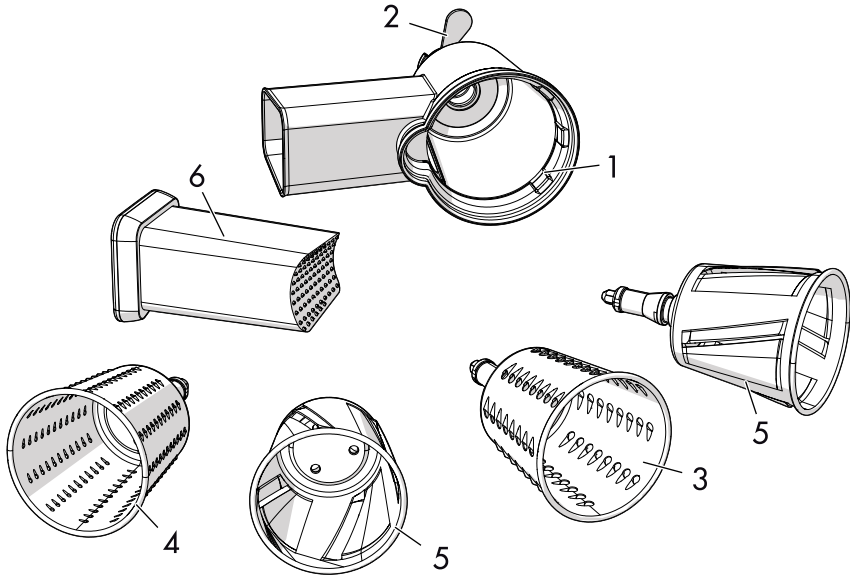
Emballage en plastique Danger d'asphyxie

- Ne laissez jamais sans surveillance l'emballage ni ses parties.
- Ne laissez pas les enfants jouer avec les sacs de plastique.



2 Description

2.1 Description du produit



MSG01 - Accessoire râpe à cylindres

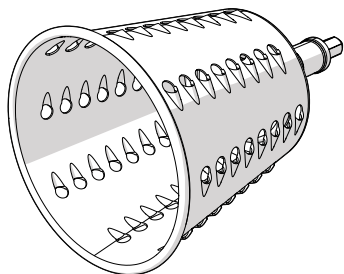
- 1 Corps de la râpe
- 2 Crochet de blocage
- 3 Cylindre pour râpage grossier
- 4 Cylindre pour râpage moyen
- 5 Cylindre pour tranchage épais (réf. 1)
- 6 Cylindre pour tranchage moyen (réf. 2)
- 7 Pilon



Description

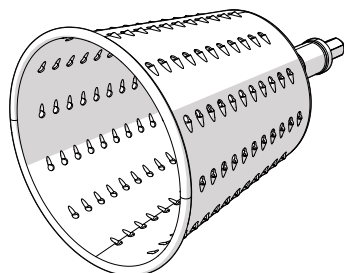
2.2 Description des pièces

Cylindre pour râpage grossier



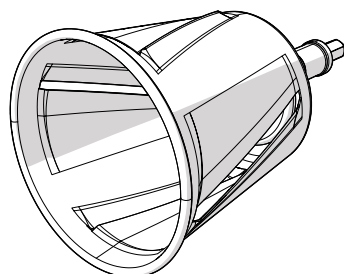
À utiliser pour râper les légumes, les fruits, les fruits secs sans coque, le chocolat, le fromage et les croûtes de fromage.

Cylindre pour râpage moyen



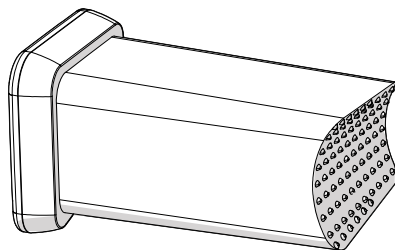
À utiliser pour râper les légumes crus, les fruits, les fruits secs sans coque, le fromage à pâte molle.

Cylindres pour trancher (2 pièces)



À utiliser pour trancher les pommes de terre, les oignons, les légumes crus et les fruits.

Pilon



Facilite l'introduction des aliments à râper à l'intérieur du corps de la râpe à cylindres.

i

Les accessoires susceptibles de se trouver au contact des aliments sont construits avec des matériaux conformes aux prescriptions des lois en vigueur.



3 Utilisation



Risque de chocs électriques

- Branchez à une sortie à 3 broches.
- Ne retirez pas la prise de mise à la terre.
- N'utilisez pas d'adaptateur.
- N'utilisez pas une extension électrique.
- Le non-respect de ces instructions peut entraîner la mort, le feu ou un choc électrique.

Version américaine du robot pâtissier/ bateur sur socle uniquement

Volts : 120 volts c.a. seulement.

Hertz : 60 Hz



Votre robot pâtissier/ bateur sur socle possède une prise de mise à la terre à 3 broches. Pour réduire le risque de choc électrique, ce bouchon correspondra à une sortie à sens unique seulement. Si la prise ne correspond pas à la sortie, communiquer avec un électricien qualifié. Ne modifiez pas la prise d'une quelconque façon.

- N'utilisez pas d'extension électrique. Si le cordon d'alimentation est trop court, un électricien ou un homme de service qualifié devrait installer une sortie près de l'appareil.
- Un cordon d'alimentation court (ou un cordon d'alimentation détachable) devrait être utilisé pour réduire le risque de s'étrangler ou de trébucher sur un cordon plus long.
- Les cordons d'alimentation ou les extensions plus longs sont disponibles et peuvent être utilisés si l'entretien est exercé pendant leur utilisation.

Si un cordon d'alimentation ou une extension plus long est utilisé :

- Le classement électrique marqué du cordon ou de l'extension devrait être au moins aussi grand que le classement électrique de l'appareil.
- Le cordon devrait être arrangé de sorte qu'il ne pendra pas sur le comptoir ou la table, où les enfants pourraient le tirer ou trébucher dessus sans le vouloir.
- Si l'appareil est mis à la terre, le cordon d'extension devrait comprendre 3 fils de mise à la terre.

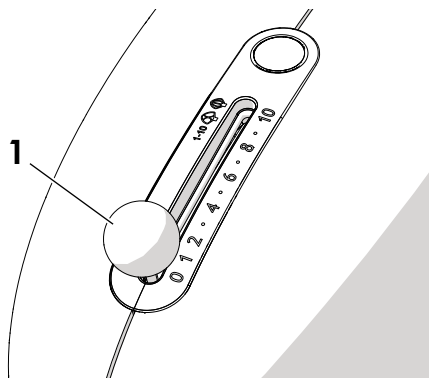
3.1 Avant la première utilisation

1. Éliminez les éventuels emballages de protection à l'extérieur ou à l'intérieur de la râpe à cylindres.
2. Éliminez les éventuelles étiquettes de la râpe à cylindres.
3. Nettoyez la râpe à cylindres (voir « 4 Nettoyage et entretien »).

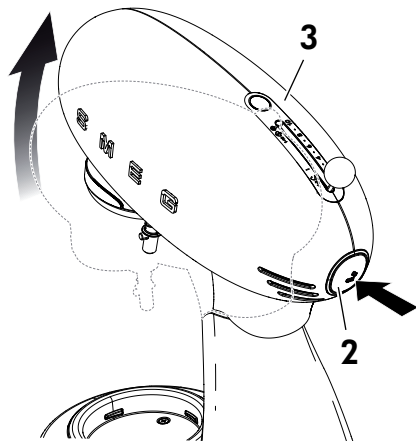


3.2 Montage sur le raccord du robot pâtissier/batteur sur socle

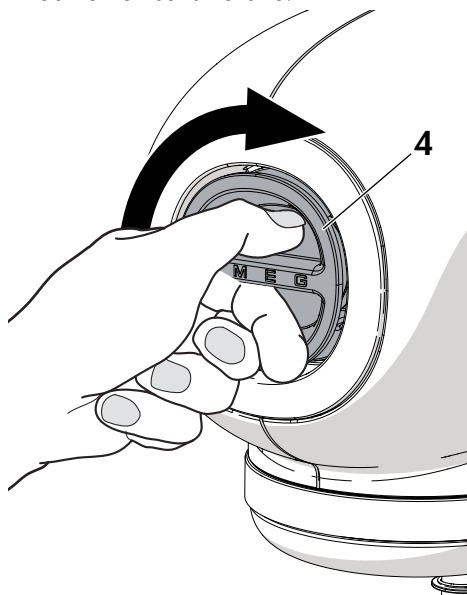
1. Mettez le robot pâtissier/batteur sur socle hors tension en déplaçant le levier (1) du robot pâtissier/batteur sur socle sur '0' (OFF).



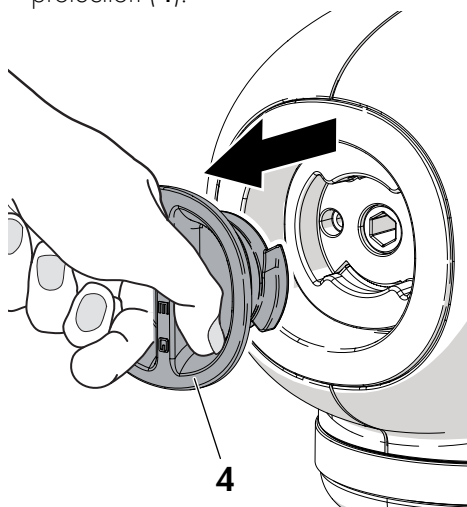
2. Débranchez la fiche de la prise de courant.
3. Appuyez sur le bouton de déblocage (2).
4. Maintenez le bouton enfoncé et soulevez la tête (3) en accompagnant le mouvement de la main.
5. Démontez les éventuels accessoires standards (crochet pétrisseur, fouet à fil, fouet plat) s'ils ont été montés.



6. Saisissez la protection de l'attache frontale (4) dans la partie centrale et tournez en sens horaire.

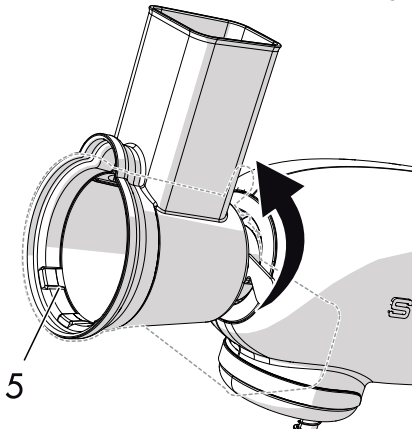
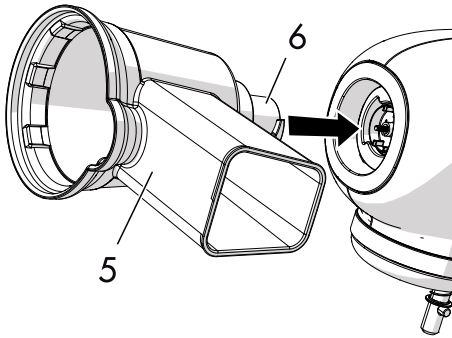


7. Tirez vers l'extérieur pour démonter la protection (4).



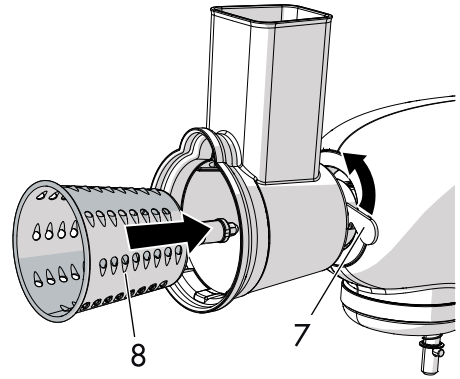


8. Insérez le corps de la râpe à cylindres (5) en suivant la glissière présente sur le raccord (6) et tournez-le de 60°.

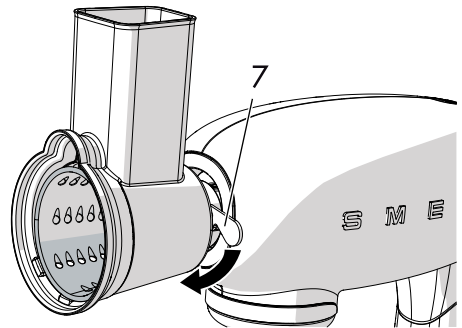


9. Abaissez la tête du robot pâtissier/batteur sur socle, en maintenant le bouton de déblocage enfoncé et en accompagnant le mouvement de la main.

10. Soulevez le crochet de blocage (7) et insérez le cylindre souhaité (8) à l'intérieur du corps de la râpe à cylindres.



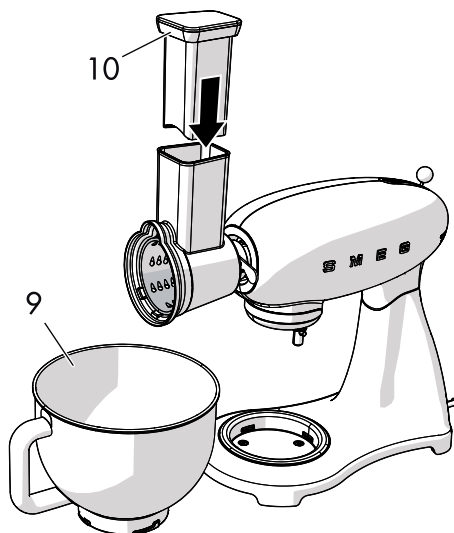
11. Bloquez le cylindre, en déplaçant le crochet de blocage (7) vers le bas.





Utilisation

12. Positionnez le bol du robot pâtissier/batteur sur socle (9) sous la râpe pour récupérer les aliments râpés. Utilisez le pilon (10) pour faciliter l'introduction des aliments à l'intérieur du corps de la râpe.



13. Pour démonter le corps de la râpe à cylindres du raccord du robot pâtissier/batteur sur socle, effectuez les opérations indiquées au point 8 dans l'ordre inverse.



Parties en mouvement

Danger de dommages corporels et dommages à l'appareil

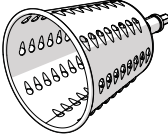
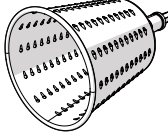
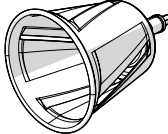
- Évitez de fixer les cylindres directement au raccord du robot pâtissier/batteur sur socle. Les cylindres doivent toujours être insérés à l'intérieur du corps de la râpe à cylindres.
- La lame des cylindres est affûtée. Apportez une attention toute particulière lors de sa manipulation.
- Éloignez les doigts des ouvertures.
- Ne touchez pas la râpe à cylindres durant le fonctionnement.
- N'utilisez pas la râpe à cylindres pour des usages différents de ceux indiqués.



3.3 Mode d'emploi de la râpe à cylindres

1. Découpez les aliments à râper en morceaux dont la taille correspond à l'ouverture supérieure du corps de la râpe.
2. Positionnez le corps de la râpe à cylindres sur le raccord disposé sur le robot pâtissier/batteur sur socle. Insérez le cylindre souhaité à l'intérieur du corps de la râpe à cylindres.
3. Branchez la fiche du robot pâtissier/batteur sur socle sur la prise de courant et sélectionnez la vitesse **4**.
4. Utilisez le pilon pour faciliter l'introduction des aliments à l'intérieur du corps de la râpe à cylindres. Veillez à ne pas pousser excessivement pour ne pas endommager la râpe à cylindres.
5. Déplacez le levier sélecteur des vitesses du robot pâtissier/batteur sur socle sur 'O' (OFF) pour arrêter l'opération.

Sélection du cylindre

Cylindre	Indiqué pour
Râpage grossier 	Légumes et fruits, fruits secs sans coque, chocolat, fromage et croûte de fromages.
Râpage moyen 	Légumes crus, fruits, fruits secs sans coque, fromages à pâte molle.
Tranchage moyen ou grossier 	Pommes de terre, oignons, légumes crus et fruits.



4 Nettoyage et entretien

4.1 Avertissements



Utilisation impropre
Danger d'électrocution

- Débranchez la fiche de la prise de courant avant de nettoyer l'appareil ainsi que ses ustensiles et accessoires.



Utilisation impropre
Risque de dommages aux surfaces

- N'utilisez pas de jets de vapeur pour nettoyer la râpe à cylindres.
- N'utilisez pas de produits de nettoyage contenant du chlore, de l'ammoniac ou de l'eau de Javel.
- N'utilisez pas de détergents abrasifs ou corrosifs (ex. produits en poudre, détachants et éponges métalliques).
- N'utilisez pas de matériaux rêches, abrasifs, ou de racloirs métalliques tranchants.

4.2 Entretien

Tout autre entretien devrait être exécuté par un représentant de service autorisé.

4.3 Nettoyage de la râpe à cylindres

Le corps de la râpe à cylindres et le pilon sont lavables au lave-vaisselle.

Les cylindres doivent être lavés à la main, à l'eau tiède et avec un détergent neutre.

Séchez parfaitement toutes les parties de la râpe à cylindres avant de les ranger ou de les remonter.

