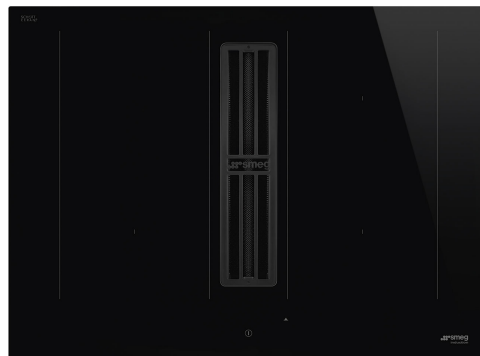


# HOBD472D2

Famille	Table de cuisson
Type d'encastrement	Semi-affleurant ou affleurant
Dimension	70 cm
Alimentation	Electrique
Type	Induction avec hotte intégrée
Filtration	A évacuation
Commandes électroniques	Oui
Code EAN	8017709341862
Classe d'efficacité énergétique	A+

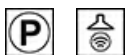


## Esthétique



Esthétique	Universel
Couleur	Noir
Finition	Verre
Matériau	Verre
Type de verre	Céramique
Bord de la vitre	Droit
Grilles	Inox
Type de commandes	EvoSlider
Slider	Oui
Couleur des LED	Rouge
Position des commandes	Frontal
Couleur de la sérigraphie	Gris

## Programmes / Fonctions



Nombre total de foyers	4
Nombre de foyers induction	4
Options de programmation de la durée	Arrêt automatique
Nombre de foyers avec booster	4
Nombre de zones flexibles	2
Touche principale on/off	Oui
Niveaux de puissance	9
Auto-Vent 2.0	Oui

## Options



<b>Option Multizone</b>	Oui	<b>Mode puissance Eco</b>	Oui Avancé
<b>Type de Zone Flexible</b>	Multizone	<b>Puissance Eco - Palier</b>	2800, 3500, 4500, 7400 W
<b>Encastrement</b>	490x560 mm	<b>Mode Expo</b>	Oui
<b>Maintien au chaud</b>	Oui	<b>Verrouillage commandes / Sécurité enfant</b>	Oui
<b>Minuterie fin de cuisson</b>	4	<b>Option Bridge</b>	Oui
<b>Option Pause</b>	Oui	<b>Option Nettoyage</b>	Oui
<b>Minuteur</b>	1	<b>Quick start / Démarrage rapide</b>	Oui
<b>Signal sonore fin de cuisson</b>	Oui	<b>Sélection rapide des niveaux</b>	Oui
<b>Indicateur temps résiduel</b>	Oui		

## Technologie



Avant gauche - 2.10 kW - Booster 3.00 kW - 21.0X19.0 cm
Arrière gauche - 2.10 kW - Booster 3.00 kW - 21.0X19.0 cm
Arrière droit - 2.10 kW - Booster 3.00 kW - 21.0X19.0 cm
Avant droit - 2.10 kW - Booster 3.00 kW - 21.0X19.0 cm
Multizone left - Booster 3.70 kW - 39.5x22.0 cm
Multizone right - Booster 3.70 kW - 39.5x22.0 cm

<b>Adaptation automatique au diamètre des casseroles</b>	Oui	<b>Auto-arrêt en cas de débordement</b>	Oui
<b>Détection automatique du récipient</b>	Oui, minimum 9 cm	<b>Affichage chaleur résiduelle</b>	Oui
<b>Détection automatique de la casserole et de la commande relative</b>	Oui	<b>Protection pour mise en marche accidentelle</b>	Oui

## Accessoires inclus

<b>Autres accessoires</b>	Kit de filtration et filtre à charbon régénérable inclus
---------------------------	--

## Raccordement électrique

<b>Puissance nominale</b>	7620 W	<b>Type de câble d'alimentation installé</b>	Universel
<b>Intensité</b>	33 A	<b>Fréquence</b>	50/60 Hz
<b>Tension</b>	220-240 V	<b>Longueur du câble d'alimentation</b>	120 cm
<b>Tension 2</b>	380-415 V	<b>Borne de raccordement</b>	6 pôles
<b>Type de câble d'alimentation installé</b>	Universel		

## Commandes (hotte)

Réglage commandes hotte	Commandes tactiles	Afficheur	Oui
Couleur des LED	Rouge		

## Programmes / Fonctions (hotte)



Nombre de vitesses	8	Autres options	Kit de filtre inclus
Vitesse intensive	2	Auto-Vent	Oui
Option de programmation du temps hotte	Départ différé		

## Caractéristiques techniques (hotte)

Capacité d'aspiration à l'air libre (P0)	650 m <sup>3</sup> /h	Filtres anti-graisses	Aluminium
Puissance du moteur	220 W	Filtres charbon fournis	Oui régénérable
Nombre de filtres	1	Témoin de remplacement des filtres	Oui

## Performance / Etiquette énergétique (hotte)

Efficacité fluidodynamique (FDE)	32,10	Emission acoustique de l'air pondérée à la vitesse maximale (SPEmax)	68 dB(A)
Classe d'efficacité fluidodynamique	A	Emission acoustique de l'air pondérée à la vitesse intensive (SPEboost)	73 dB(A)
Efficacité lumineuse (LE)	0,0 lux/W	Consommation d'énergie en mode "arrêt" (Po)	0,49 W
Classe d'efficacité lumineuse	NA	Facteur d'augmentation du temps (F)	0,8
Efficacité de filtration des graisses (GFE)	85,1 %	Indice d'efficacité énergétique	44,2
Classe d'efficacité de filtration des graisses (GFEC)	B	Débit d'air mesuré au point de rendement maximal	320 m <sup>3</sup> /h
Débit d'air à la vitesse minimale	230 m <sup>3</sup> /h	Pression d'air mesurée au point de rendement maximal (Pbep)	502 Pa
Débit d'air à la vitesse maximale	500 m <sup>3</sup> /h	Puissance électrique à l'entrée mesurée au point de rendement maximal	139 W
Débit d'air en mode intensif ou "boost" (Qboost)	630 m <sup>3</sup> /h		
Emission acoustique de l'air pondérée à la vitesse minimale (SPEmin)	49 dB(A)		

---

Niveau de bruit au réglage le plus élevé 68 dB(A)

---

### Vitesse 1

Capacité d'aspiration (IEC 61591) 230 m<sup>3</sup>/h  
Niveau sonore (IEC 60704-2-13) 49 dB(A)  
Pression 280 Pa  
Puissance 40 W

---

### Vitesse 2

Capacité d'aspiration (IEC 61591) 270 m<sup>3</sup>/h  
Niveau sonore (IEC 60704-2-13) 51 dB(A)  
Pression 370 Pa  
Puissance 50 W

---

### Vitesse 3

Capacité d'aspiration (IEC 61591) 340 m<sup>3</sup>/h  
Niveau sonore (IEC 60704-2-13) 51 dB(A)  
Pression 400 Pa  
Puissance 70 W

---

### Vitesse 4

Capacité d'aspiration (IEC 61591) 370 m<sup>3</sup>/h  
Niveau sonore (IEC 60704-2-13) 60 dB(A)  
Pression 570 Pa  
Puissance 90 W

---

### Vitesse 5

Capacité d'aspiration (IEC 61591) 400 m<sup>3</sup>/h  
Niveau sonore (IEC 60704-2-13) 62 dB(A)  
Pression 500 Pa  
Puissance 100 W

---

### Vitesse 6

Capacité d'aspiration (IEC 61591) 435 m<sup>3</sup>/h  
Niveau sonore (IEC 60704-2-13) 63 dB(A)  
Pression 550 Pa  
Puissance 120 W

---

### Vitesse 7

Capacité d'aspiration (IEC 61591) 460 m<sup>3</sup>/h  
Niveau sonore (IEC 60704-2-13) 65 dB(A)  
Pression 600 Pa  
Puissance 150 W

---

### Vitesse 8

Capacité d'aspiration (IEC 61591) 500 m<sup>3</sup>/h  
Niveau sonore (IEC 60704-2-13) 68 dB(A)  
Pression 620 Pa  
Puissance 170 W

---

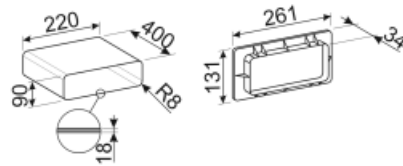
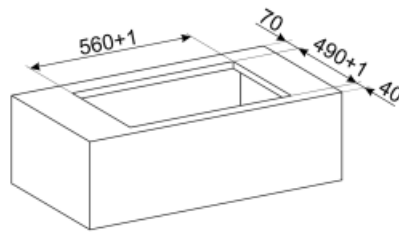
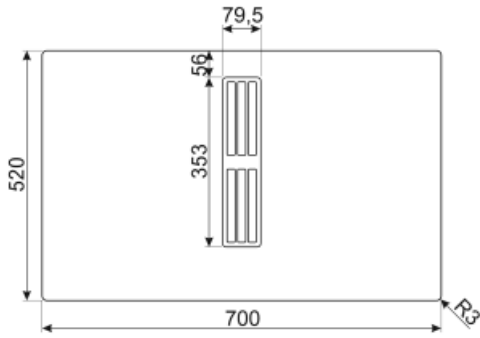
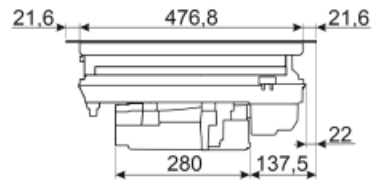
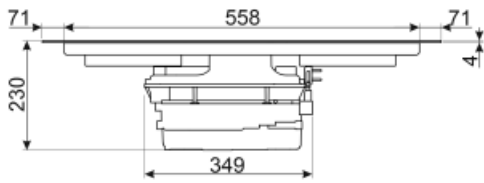
### Vitesse intensive

Capacité d'aspiration (IEC 61591) 540 m<sup>3</sup>/h  
Niveau sonore (IEC 60704-2-13) 70 dB(A)  
Pression 625 Pa  
Puissance 180 W

---

### Vitesse intensive 2

Capacité d'aspiration (IEC 61591) 630 m<sup>3</sup>/h  
Niveau sonore (IEC 60704-2-13) 73 dB(A)  
Pression 630 Pa  
Puissance 220 W



## Not included accessories

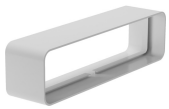
**KITEHOB10**

**GRILLPLATE**



Grille viande universel pour tables de cuisson gaz, induction, vitroc ramique et  lectrique. Surface antiadh sive id ale pour la cuisson de la viande, du fromage et des l gumes. Dimensions : 410 x 240 mm.

**CON60H**



Connecteur plat pour tubes de 220\*60 mm. Il permet de connecter plusieurs tubes du kit KITEHOB4.

**GRIX6H**



**GRI60H**

Rectangular Louvred grille, external size 246\*80 mm and internal 226\*60\*50 mm

**TPKPLATE**



Plaque Teppan Yaki universelle pour tables de cuisson gaz, induction, vitroc ramique et  lectrique. Surface antiadh sive id ale pour la cuisson du poisson, des  ufs et des l gumes. Dimensions : 410 X 240 mm.

**CON90H**

**FLTHOB2**

**RED60H**

Reducer from 90 to 60 mm



**KITRHOB6**

Mounting kit for recirculating installation: pipes and curves to be mounted in a plinth of minimum 6cm height. Available for HOB2\* series.

**TPK**



Plaque teppan yaki en aluminium entour e en haut et en bas par une couche d'inox,   poser directement sur tables induction ou plan de cuisson des centres de cuisson induction. Dimensions : 325 x 265 x 20 mm (L x H x P sans poign es) 325 x 265 x 55 mm (L x H x P avec poign es)

**KITEHOB4**

Kit de filtrage (sortie lat rale) en option pour Hobd : tube de 1,5 m et courbe



## Symbols glossary (TT)



La fonction Auto-Vent permet, via un système infrarouge intelligent, de faire fonctionner la hotte directement via la table de cuisson en ajustant automatiquement la vitesse d'aspiration de la hotte en fonction de la température et de la puissance sélectionnées sur la table de cuisson.



Verrouillage commandes : L'option verrouillage des commandes, présente sur différents types de produits, permet de verrouiller toutes les fonctions et programmes sélectionnés ainsi que les commandes, pour une sécurité totale, notamment en présence d'enfants.



La fonction de Maintien au chaud permet de garder les aliments cuits au chaud. Dans ce mode la zone de chauffage fonctionne à une capacité minimale pendant 120 minutes, puis s'éteint automatiquement.



Sécurité antidébordement : Le dispositif de sécurité anti-débordement spécial coupe la plaque de cuisson en cas de débordement de liquide.



Sélection rapide, avec une seule touche, la cuisson commence au plus haut niveau, puis se réduit automatiquement au fil du temps. Idéale pour les plats qui nécessitent une ébullition rapide puis une cuisson continue sans contrôle constant (par exemple, le bouillon de bœuf).



Indicateur de chaleur résiduelle : Après avoir éteint la zone de cuisson, l'indicateur de chaleur résiduelle indique si la zone est encore chaude, l'utilisant ainsi pour garder les aliments au chaud. Lorsque la température est tombée en dessous de 60°C, la lumière s'éteint.



Minuterie : La minuterie permet de programmer l'extinction des zones de cuisson après un temps de fonctionnement réglé, variant de 1 à 99 minutes. Une fois la période pré-réglée écoulée, la plaque s'éteint et un signal sonore est activé.



Détection automatique et permanente des casseroles



Détection d'une casserole de 9 cm de diamètre minimum



Option Booster : Le booster permet aux plaques à induction et vitrocéramiques de fonctionner en puissance maximale, lorsqu'il est nécessaire de cuisiner des plats demandant une cuisson plus intense.



Slider : Les commandes par Slider, très intuitives et pratiques, permettent de régler le niveau de puissance en appuyant ou en faisant simplement glisser le bout des doigts.



Multizone : Avec l'option Multizone, la zone de cuisson peut être utilisée comme grande surface de cuisson ou divisée en deux zones distinctes. Chaque zone s'adapte automatiquement à la taille et à la position du conteneur et ne chauffe que la surface nécessaire, assurant la meilleure distribution de la chaleur et une efficacité maximale.



Option Pause



Accélérateur de chauffe : La touche accélérateur de chauffe augmente rapidement le niveau de puissance en fonction des réglages prédéfinis, permettant à l'élément chauffant de travailler au maximum jusqu'à ce que la température soit atteinte.



Temps écoulé : Cette fonction vous permet de contrôler le temps écoulé depuis le début d'un processus de cuisson.



Zone double



La fonction Auto-Vent permet, via un système Bluetooth intelligent, de faire fonctionner la hotte directement via la table de cuisson en ajustant automatiquement la vitesse d'aspiration de la hotte en fonction de la température et de la puissance sélectionnées sur la table de cuisson.



Puissance Eco : Possibilité de limiter la puissance maximale d'absorption de la table de cuisson.



---

Slider Evolution totalement rétro-éclairé effet  
fantôme