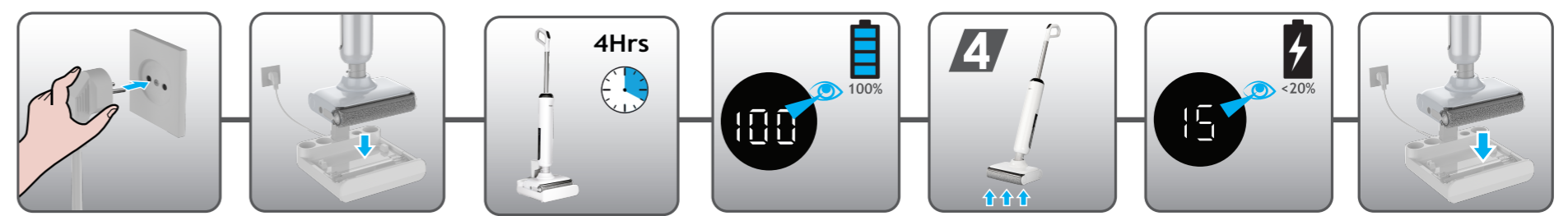



1 



2 



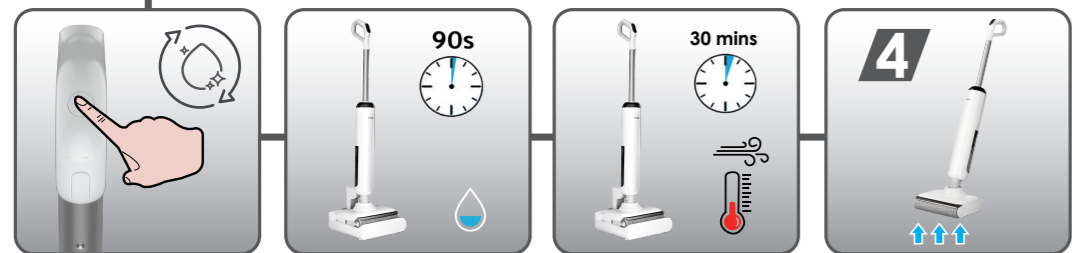
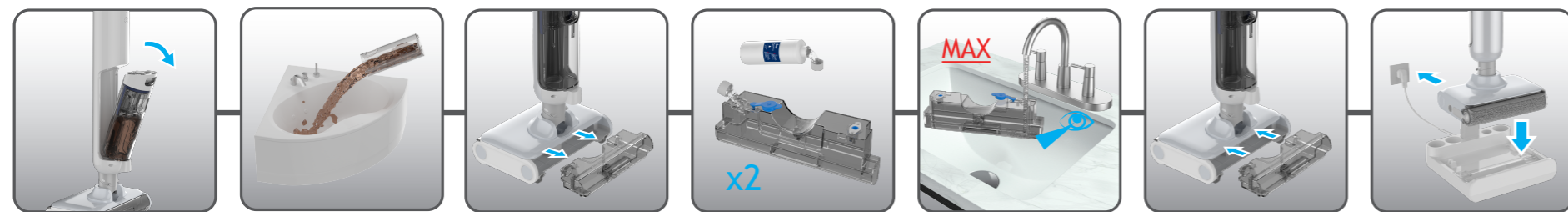
3 



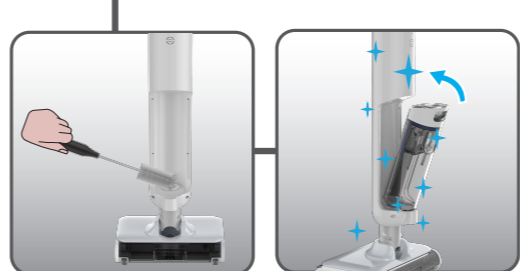
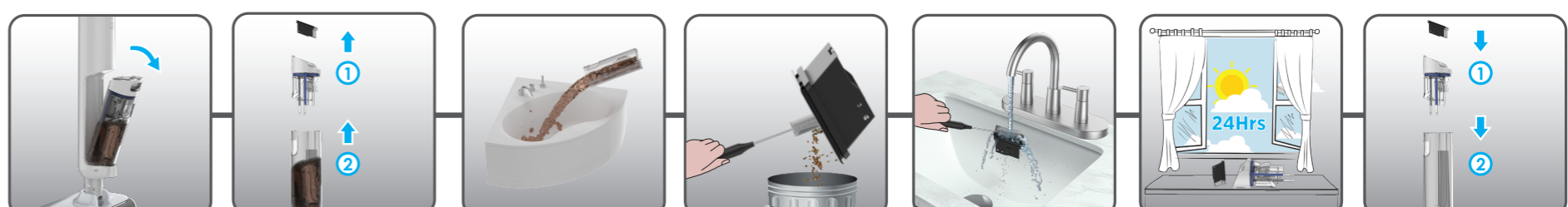
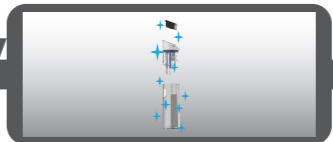
4



5



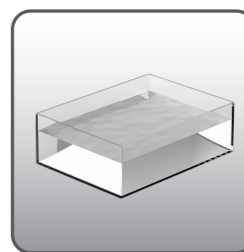
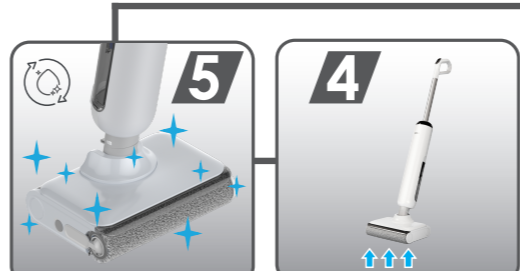
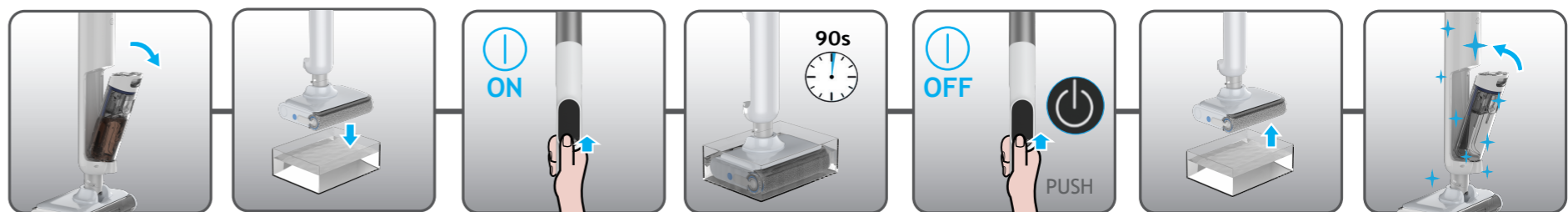
6



7

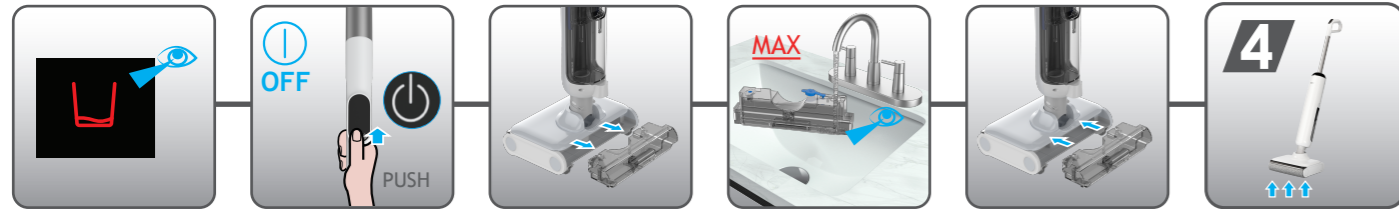
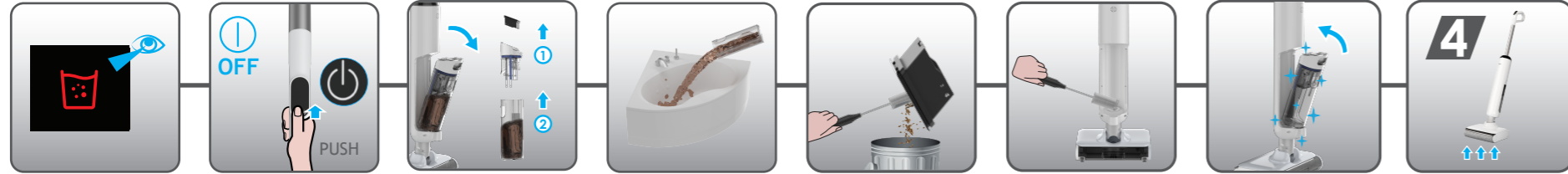


TOTAL WASH



NOT INCLUDED

8



\* GB - Content may vary according to your model. FR - Le contenu peut varier en fonction de votre modèle. DE - der inhalt kann je nach modell variieren. IT - I contenuti possono variare secondo il modello. NL - inhoud kan variëren volgens uw model. PT - o conteúdo pode variar de acordo com o modelo. ES - el contenido puede variar en base a su modelo. DK - indholdet kan variere i henhold til modellen. NO - innholdet kan variere avhengig av modellen. SE - innehåll kan variera beroende på modell. FI - sisältö saattaa vaihdella mallista riippuen. GR - το περιεχόμενο ενδέχεται να διαφέρει αναλόγα με το μοντέλο. RU - содержимое может меняться в зависимости от модели. PL - zawartość może być inna w zależności od modelu. CZ - obsah se může lišit v závislosti na vašem modelu. SI - obsah sa može lišiti v závislosti od modelu. TR - içerik modelinize göre farklılık gösterebilir.

# HOOPER

<https://www.hoover-home.com/>

GB	User Manual	PL	Instrukcja Obsługi
FR	Guide de l'utilisateur	CZ	Návod k obsluze
DE	Bedienungsanleitung	SI	Navodila Za Uporabo
IT	Manuale d'uso	TR	Kullanım Kilavuzu
NL	Gebruikershandleiding		
PT	Manual de Instruções		
ES	Guía del usuario		
DK	Brugervejledning		
NO	Bruksanvisning		
SE	Instruktionsmanual		
FI	Käyttöohje		
GR	Οδηγίες Χρήσεως		
RU	Руководство пользователя		



GB - Please read the 'Instructions for Safe Use and Fittings' booklet before using your product. FR - Veuillez lire le paragraphe « Instructions De Sécurité D'utilisation Et De Raccordement » avant d'utiliser votre produit. DE - Bitte lesen Sie vor dem Gebrauch des Geräts aufmerksam die „Bedienungsanleitung zur sicheren Benutzung“. IT - Leggere con attenzione il libretto "Istruzioni Per Un Uso Sicuro E Per Il Montaggio Degli Accessori Opzionali" prima di utilizzare il prodotto. NL - Lees 'Instructies Voor Veilig Gebruik En Aansluitingen' voor u het product in gebruik neemt. PT - Por favor leia o manual "Instruções Para Utilização E Instalação Seguras" antes de começar a usar o produto. ES - Por favor lea las "Instrucciones Para Un Uso Seguro Y Para El Montaje" antes de utilizar el producto. DK - Læs venligst vejledningen "Instruktioner For Sikker Brug Og Samling", inden du tager produktet i brug. NO - Vennligst les veiledningen "Instruksjoner For Sikker Bruk Og Monteringer" før du bruker produktet. SE - Var vänlig läs "Instruktioner för säker användning" innan ni använder denna produkt. FI - Tutustu ennen tuotteen käyttöä "lisävarusteiden Turvallisen Käytön Ja Asennuksen Ohjeet" ohjeeseen. GR - Παρακαλώ διαβάστε την ενότητα 'Οδηγίες Ασφαλούς Χρήσεως Και Εξαρτημάτων' στο βιβλίο οδηγιών, πριν χρησιμοποιήσετε το προϊόν. RU - Перед использованием прибора необходимо ознакомиться с «Инструкция По Безопасному Использованию И Применению». PL - Przed użyciem produktu, proszę zapoznać się z Instrukcją Bezpiecznego Użytkowania I Akcesoriów. CZ - Před použitím výrobku si důkladně přečtěte a dodržujte pokyny v brožurě "návod K Bezpečnému Použití A Upevnění". SI - Prosim Preberite Navodila Za Varno Uporabo In Sestavo Dodatnih Pripomočkov. TR - Lütfen ürünü kullanmadan önce kullanma kilavuzundaki 'güvenli Kullanım Ve Donanım' bölümünü okuyunuz.