

Technologie FiberCatcher™

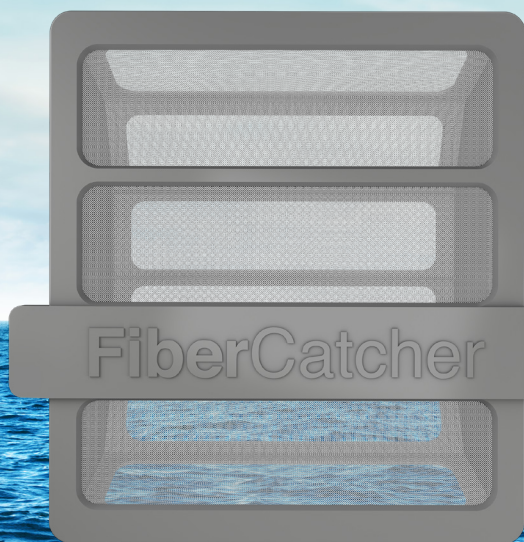
Lutter contre la pollution aux microfibres plastiques.

Plus d'un tiers de la pollution plastique dans les rivières et les océans provient des textiles synthétiques que nous lavons au quotidien et qui libèrent des centaines de milliers de microfibres à chaque lavage en machine.

Stoppez le cycle grâce aux lave-linge dotés de la technologie FiberCatcher™ :

- ✓ Cette innovation intègre un filtre qui capture près de 90 % des microfibres plastiques
- ✓ La technologie AquaTech réduit les mouvements du tambour et libère ainsi moins de microfibres

beko



Comment fonctionne le filtre FiberCatcher™ ?

Le nouveau filtre FiberCatcher™ se trouve dans le tiroir à produit de votre lave-linge. L'eau du cycle de lavage passe par la cartouche filtrante qui retient 90% des microfibres avant d'être évacuée.

La technologie FiberCatcher™ s'active seulement durant les programmes suivants :

Programmes synthétiques uniquement



Synthétique



Chemises



Sport



Rideaux

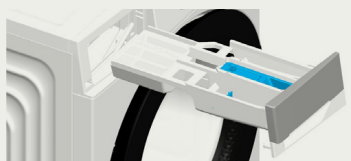
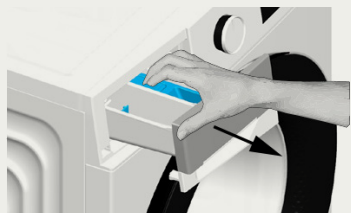


Mix



Lorsqu'un de ces programmes est sélectionné, le voyant du FiberCatcher™ s'allume pour vous indiquer que le filtre est actif.

Comment changer mon filtre FiberCatcher™ usagé ?

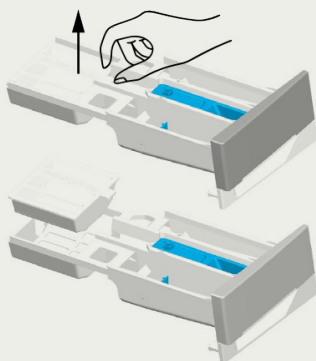


1

Ouvrez le bac à produit lessiviel, appuyez sur le bouton puis tirez l'ensemble vers vous afin de le sortir de l'appareil

2

Soulevez le filtre FiberCatcher™

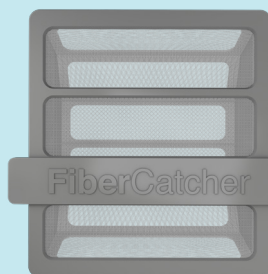


Quand et comment remplacer mon filtre FiberCatcher™ ?

Où acheter un nouveau filtre et comment recycler le filtre usagé ?

Le filtre FiberCatcher™ a une durée moyenne d'utilisation de 6 mois*.

Lorsque le filtre est plein, le voyant FiberCatcher™ clignote pour vous inviter à le changer**.



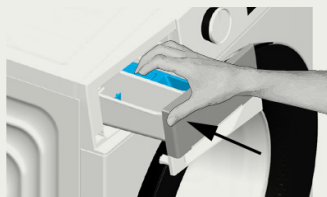
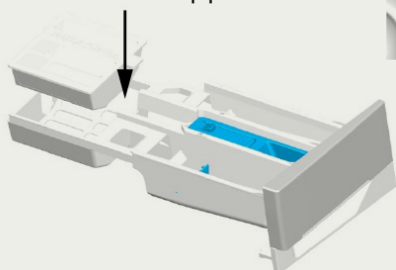
www.beko.fr/fibercatcher

*La durée exacte dépend du nombre de cycle

** Votre lave-linge continuera de fonctionner même si le filtre est plein ou absent.

3

Remplacez-le par un nouveau filtre et réinsérez le tiroir dans l'appareil



4

Appuyez sur le voyant du filtre plein pendant 3 secondes



Ne lavez ou ne videz pas le filtre usagé, mais retournez-le nous en suivant les consignes sur www.beko.fr/fibercatcher

Comment retourner le filtre FiberCatcher™ usagé ?

Le filtre FiberCatcher™ ne peut pas être recyclé par la filière de recyclage des déchets ménagers.

Pour le recycler, veuillez suivre les 4 étapes suivantes :

1 Ne lavez pas le filtre et assurez vous qu'il ait eu le temps de sécher avant de nous le retourner.

2 Envoyez-le dans son emballage d'origine grâce à l'étiquette de retour gratuit en suivant les consignes sur beko.fr.

3 Commandez votre nouveau filtre sur beko.fr dans la rubrique pièces détachées.

4 Recevez votre nouveau filtre et installez-le dans votre lave-linge.

Que devient mon filtre FiberCatcher™ une fois retourné ?



Le filtre est confié à un centre de recyclage et de valorisation pour la fabrication de nouveaux objets.