

Do not allow children under the age of 5 to sit on the chair without supervision.

Kinder unter 5 Jahren dürfen nicht ohne Aufsicht auf dem Stuhl sitzen.

Non permettere ai bambini di età inferiore ai 5 anni di sedersi sulla sedia senza supervisione.

No permita que niños menores de 5 años se sienten en la silla sin supervisión.

Ne laissez pas les enfants de moins de 5 ans s'asseoir sur la chaise sans surveillance.

5歳未満の子供が保護者の監督なしで椅子に座らないようにしてください。

لا تسمح للأطفال دون سن الخامسة بالجلوس على الكرسي دون إشراف.

## Produktinformationen & Mehr

<b>Normen/ Zertifikate Qualitätsgütesiegel</b>	Konstruktionsgrundlage der SIHOO Serie sind Normen und Anforderungsprofile zeitgemäßer Sitztechnik. Die Sihoo Serie ist SGS + TÜV Rheinland LGA Produkts GmbH geprüft und zertifiziert.
<b>EN Siegel</b>	EN 1335 -1/-2: 2018 Büro-Arbeitsstuhl EN 16955: 2017 Gasdruckfeder / EN 12529 Laufrollen
<b>Zertifikatssymbol</b>	Sicherheit für hohen ergonomischen Standard über EN hinaus
<b>Garantie</b>	Auf diesen Stuhl haben Sie 3 Jahre Garantie
<b>Wartung/Reinigung</b>	Alle mechanischen und beweglichen Teile sind wartungsfrei. Gelegentliches Säubern der Laufrollen von Teppichflusen ist ratsam. Für die Reinigung der Bezüge entfernen Sie zuerst den Staub. Flecken behandeln Sie mit einem weißen, weichen Tuch ( keine Mikrofaser ). Zuerst reinigen, dann pflegen.
<b>Anwendung</b>	Dieser Bürodrehstuhl darf nur bestimmungsgemäß unter Beachtung der allgemeinen Sorgfaltspflicht und der Anleitung benutzt werden. Bei unsachgemäßem Gebrauch(z.B. Aufstiegshilfe, Sitzen auf den Armlehnen, extremen Belastungen) besteht Unfallgefahr.
<b>Rollen</b>	Die Rollen sind für verschiedene Bodenarten geeignet.
<b>Wichtiger Hinweis</b>	Gasfederaggregat nicht erhitzen und nicht gewaltsam öffnen! Arbeiten und Austausch an Gasfedern nur durch eingewiesenen Fachpersonal.
<b>Vertretung in Europa: MARWAY Consulting UG (haftungsbeschränkt)</b>	Am Maibusch 108 -110,45883, Gelsenkirchen, Germany Tel: 0049 17645084650 Email: MARWAY.UG@outlook.com
<b>Representative in England: GSG CONSULTING GROUP LIMITED</b>	Address: Montague Houses, Unit 3, Matthew Street, Manchester Postcode: M12 5BB Tel: +44 7850 387628 Email: GSG-GROUP@outlook.com

### Gasdruckfeder – Sicherheitsanweisung

Die Gasdruckfedereinheit kann von Nicht-Fachleuten montiert werden.  
Warnung: Wartung und Austausch der Gasdruckfeder dürfen ausschließlich von geschultem Fachpersonal durchgeführt werden.

### Rückenlehnenverstellung (6 cm)

Die Höhe der Rückenlehne kann einfach durch sanftes Anheben mit beiden Händen angepasst werden, um eine optimale Passform und Rückenkomfort zu gewährleisten.

### Sitzhöhenverstellung (10,7 cm)

Die Sitzhöhe kann nur eingestellt werden, wenn Druck auf die Rückenlehne ausgeübt wird. Um die Sitzhöhe zu verstellen, ziehen Sie den Hebel an der rechten Seite der Sitzfläche nach oben.

### Sitztiefenverstellung (2,5 cm)

Drehen Sie den Verstellhebel nach vorne, um die Sitztiefe um bis zu 2,5 cm zu erhöhen.

### Rückenlehnen-Neigungsverstellung (105°, 120°, 135°)

Drehen Sie den Verstellhebel nach hinten, um die Neigefunktion der Rückenlehne zu entriegeln. Drehen Sie den Hebel nach vorne, um die Rückenlehne in einem der drei verfügbaren Winkel zu arretieren.

### Kopfstützenverstellung

Die Kopfstütze kann in der Höhe verstellt, nach vorne und hinten bewegt sowie gedreht werden.

Tipp: Achten Sie beim Zurücklehnen darauf, dass Ihr Nacken von der Kopfstütze bequem gestützt wird.

### Armlehnenverstellung

Die Armlehnen können vertikal um 6,8 cm und horizontal um 4,8 cm verstellt werden. Außerdem können sie nach innen um 60°, nach außen um 15° geschwenkt und um bis zu 35° nach oben geneigt werden. Zusätzlich bleiben die Armlehnen beim Zurücklehnen synchron mit der Rückenlehne.

### Einstellung der Fußstütze (kompatible Modelle)

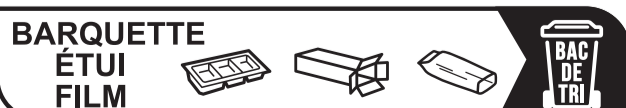
Die Fußstütze kann bis zu 41,5 cm ausgezogen und um 162° gedreht werden.

### Maintenance Suggestion

- Clean this product gently with a damp cloth.
- Retighten all screws once every six months.

Proper use of the chair is for single person seating only. The chair is not to be used for standing purposes and will not function as a stool or step-ladder. Use on even surfaces only. Improper use of this product or failure to use as directed may result in injury.

This chair is suitable for various types of flooring.



Séparez les éléments avant de trier



**FR**  
Pensez à  
donner ou recycler.



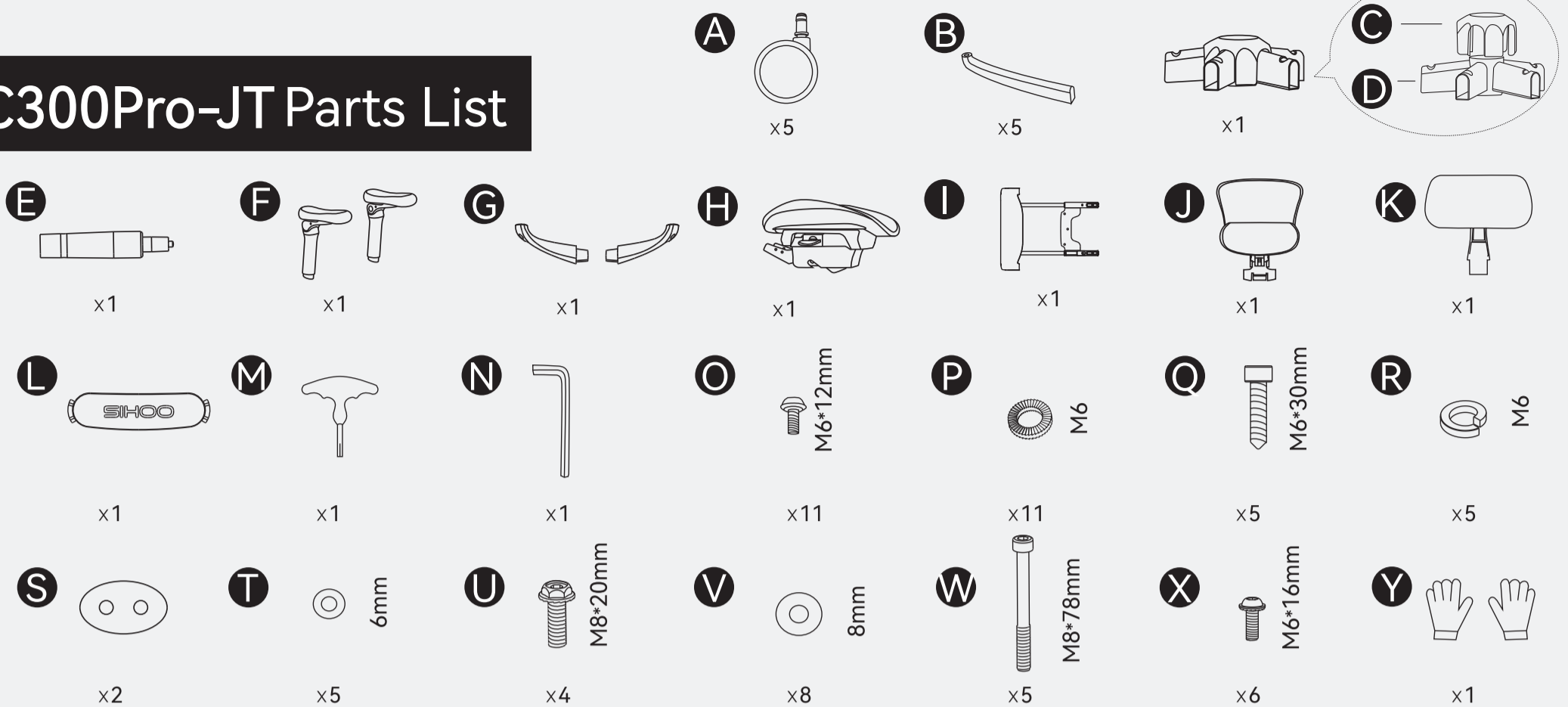
<https://quefairedemesdechets.fr>

**CAUTION !**  
Work on gas springs only  
by trained specialist  
personnel.

**ACHTUNG !**  
Arbeiten an Gasfedern nur  
durch eingewiesenes  
Fachpersonal.



# C300Pro-JT Parts List



# Assembly Guide

