

# PHILIPS

Écran LCD Full HD

Monitor

Série 1000

24 (diag. 23,8" / 60,5 cm)

1920 x 1080 (Full HD)

24E1N1300AE



## Améliorez votre productivité grâce à la connectivité USB-C

Ce moniteur est conçu pour maintenir la connexion. Grâce à son connecteur USB-C 3.2 avec alimentation, vous pouvez connecter un appareil et le charger afin de travailler en toute fluidité, le tout avec un seul câble, ce qui permet en outre de désencombrer votre espace de travail.

### Des fonctionnalités conçues pour vous

- Technologie SoftBlue apportant un confort visuel
- Touche de menu EasySelect pour accéder rapidement au menu à l'écran
- Mode EasyRead pour une lecture comme sur papier
- Hauteur réglable pour une meilleure ergonomie
- Le système de gestion des câbles libère de l'espace sur votre bureau

### Facile d'utilisation

- Connectez votre ordinateur portable avec un seul câble USB-C
- Enceintes stéréo intégrées pour du pur multimédia
- Fixation VESA pratique
- HDMI, pour une connectivité numérique universelle

### Qualité d'image exceptionnelle

- Fréquence de rafraîchissement de 120 Hz pour des images ultra-fluides
- Écran Full HD 16/9 pour des images nettes et détaillées
- Technologie LED IPS grand angle pour des images et couleurs plus précises

# Points forts

## Connexion USB-C



Cet écran Philips est doté d'un connecteur USB-C avec fonction d'alimentation. Grâce à une gestion de l'alimentation flexible et intelligente, il vous permet de charger directement votre appareil compatible. Le connecteur USB-C fin et réversible permet une connexion facile avec un seul câble. Regardez des vidéos haute résolution et transférez des données à très haute vitesse, tout en rechargeant votre appareil compatible.

## Réponse rapide de 1 ms (MPRT)



Le MPRT (Motion Picture Response Time ou temps de réponse des images en mouvement) est un critère plus intuitif pour décrire le temps de réponse, car il exprime directement le temps de passage d'une image floue à nette. Ce moniteur gaming Philips avec MPRT de 1 ms élimine efficacement le flou de mouvement et les traînées. Il affiche une image plus nette et précise, pour une meilleure expérience de jeu. Idéal pour les jeux immersifs et rapides.

## Rafraîchissement rapide de 120 Hz



Pour des performances gaming et vidéo d'exception, exigez une image ultra-fluide et sans latence. Ce moniteur Philips rafraîchit

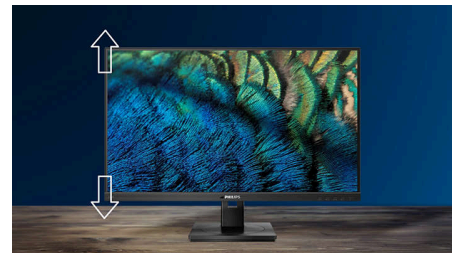
l'image à l'écran jusqu'à 120 fois par seconde, ce qui le rend beaucoup plus rapide qu'un écran standard. Lorsque la fréquence d'images est trop basse, les ennemis peuvent apparaître de manière saccadée à l'écran et deviennent ainsi des cibles difficiles à atteindre. Avec une fréquence d'images de 120 Hz, les images manquantes apparaissent à l'écran. Les mouvements de vos ennemis s'affichent de manière extrêmement fluide et vous pouvez les cibler facilement.

## Enceintes stéréo intégrées



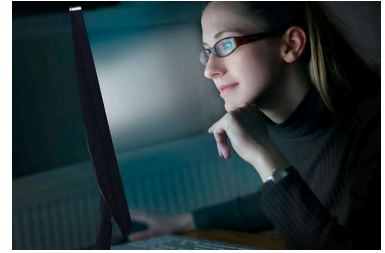
Deux enceintes stéréo de haute qualité intégrées au moniteur. Selon le modèle et le design, elles sont visibles en façade, ou invisibles avec diffusion vers le sol, le haut ou l'arrière, etc.

## Base Ergo à hauteur réglable



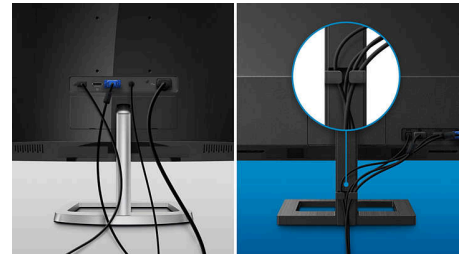
La base Ergo à hauteur réglable est un socle ergonomique de moniteur Philips inclinable et réglable en hauteur. Vous pouvez régler le moniteur selon vos préférences personnelles de façon à optimiser votre confort visuel.

## Technologie SoftBlue



L'association de la technologie LED SoftBlue et d'une dalle à lumière bleue réduite est une solution efficace pour réduire les effets néfastes sur la santé causés par une exposition élevée à la lumière bleue. La dalle de ce moniteur présente un rapport d'émission lumineuse réduit de près de 50 %, que complète la technologie LED SoftBlue en limitant les rayons de lumière bleue nocifs émis par l'écran.

## Gestion des câbles optimisée



Le système de gestion des câbles est une solution discrète qui permet de garder un espace de travail ordonné en organisant les câbles et les fils nécessaires au fonctionnement d'un dispositif d'affichage.

## Mode EasyRead



Mode EasyRead pour une lecture comme sur papier



USB-C



Fast Response  
1ms MPRT



120Hz



Built-in Speaker



Height  
Adjustment



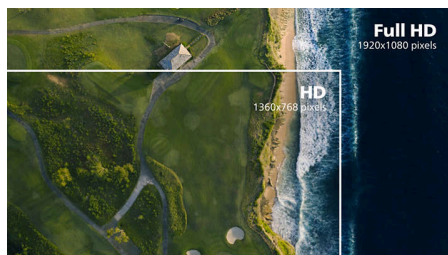
EasyRead



Wide Viewing  
Angle

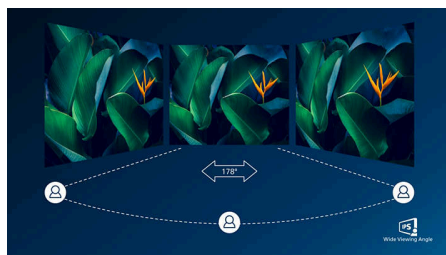
## Points forts

### Écran Full HD 16/9



La qualité de l'image a une importance capitale. Les écrans classiques sont de bonne qualité, mais vous attendez plus. Cet écran Full HD offre une résolution de 1 920 x 1 080. Il offre un rendu fidèle des images grâce à une précision des détails allée à une luminosité élevée, à un contraste incroyable et à des couleurs réalistes.

### Technologie IPS



Les écrans IPS utilisent une technologie avancée qui élargit l'angle de vue à 178/178 degrés, ce qui permet de les regarder depuis quasiment n'importe quel angle. Contrairement aux dalles traditionnelles, les écrans IPS produisent des images incroyablement nettes aux couleurs éclatantes, idéales pour les photos, les vidéos, la navigation Web, mais aussi pour les applications

professionnelles qui nécessitent des couleurs précises et une luminosité constante en permanence.

### Touche de menu EasySelect



La touche de menu EasySelect est discrètement placée pour vous permettre de régler rapidement et facilement les paramètres du moniteur dans le menu affiché à l'écran.

# Caractéristiques

## Image/affichage

**Taille de la dalle:** 23,8 pouces+ / 60,5 cm+  
**Format d'image:** 16/9  
**Type d'écran LCD:** Technologie IPS  
**Type de rétroéclairage:** Système W-LED  
**Pas de masque:** 0,2745 x 0,2745 mm  
**Luminosité:** 300 cd/m<sup>2</sup>  
**Couleurs d'affichage:** 16,7 M  
**Niveau de contraste (standard):** 1500:1  
**SmartContrast:** Mega Infinity DCR  
**Temps de réponse (standard):** 4 ms (gris à gris)\*  
**Angle de visualisation:** 178° (H) / 178° (V),  
Rapport de contraste > 10  
**Amélioration de l'image:** Jeu SmartImage  
**Résolution maximale:** 1920 x 1080 à 120 Hz  
**Zone de visualisation efficace:** 527,04 (H) x 296,46 (V)  
**Fréquence de balayage:** 30 - 140 kHz (H) / 48 - 120 Hz (V)  
**sRGB**  
**SoftBlue**  
**Aucun scintillement**  
**Densité de pixels:** 92,56 ppi  
**Mode LowBlue**  
**Revêtement de l'écran:** Antireflet, 3H, voile 25 %  
**MPRT:** 1 ms  
**EasyRead**  
**Synchronisation adaptative**

## Connectivité

**Entrée de signal:** 1 HDMI 1.4, 1 USB-C (mode DP ALT, données et alimentation)  
**Entrée de sync.:** Synchronisation séparée  
**Audio (entrée/sortie):** Sortie audio  
**HDCP:** HDCP 1.4 (HDMI/USB-C)  
**Concentrateur USB:** USB 3.2 Génération 1, 2 USB-A descendants (1 avec charge rapide BC 1.2)

## Power Delivery

**Puissance max. fournie:** USB-C : jusqu'à 65 W (5 V/3 A, 7 V/3 A, 9 V/3 A, 10 V/3 A, 12 V/3 A, 15 V/3 A, 20 V/3,25 A)  
**Version:** USB PD version 3.0

## Pratique

**Haut-parleurs intégrés:** 2 x 2 W  
**Compatibilité Plug & Play:** DDC/CI, Mac OS X, sRGB, Windows 11/10  
**Confort d'utilisation:** Marche/arrêt, Menu, Volume, Entrée, Jeu SmartImage

**Langues OSD:** Portugais brésilien, Tchèque, Néerlandais, Anglais, Finnois, Français, Allemand, Grec, Hongrois, Italien, Japonais, Coréen, Polonais, Portugais, Russe, Chinois simplifié, Espagnol, Suédois, Chinois traditionnel, Turc, Ukrainien  
**Autres fonctionnalités:** Verrou Kensington, Fixation VESA (100 x 100 mm)

## Socle

**Réglage en hauteur:** 100 millimètre  
**Inclinaison:** -5/20 degrés

## Alimentation

**Alimentation:** 100-240 V CA, 50-60 Hz, Interne  
**Mode d'arrêt:** 0,3 W (typ.)  
**En mode de fonctionnement:** 15,02 W (consommation type) (méthode de test EnergyStar)  
**Mode veille:** 0,5 W (typ.)  
**Voyant d'alimentation:** Fonctionnement - blanc, Mode veille - blanc (clignotant)  
**Classe énergétique:** E

## Dimensions

**Emballage en mm (l x H x P):**  
730 x 391 x 141 millimètre  
**Produit sans support (mm):**  
542 x 316 x 45 millimètre  
**Produit avec support (hauteur maximale):**  
542 x 442 x 187 millimètre

## Poids

**Produit avec emballage (kg):** 6,97 kg  
**Produit avec support (kg):** 4,68 kg  
**Produit sans support (kg):** 3,06 kg

## Conditions de fonctionnement

**Altitude:** Fonctionnement : +3 658 m (12 000 pieds), arrêt : +12 192 m (40 000 pieds)  
**Température de fonctionnement:** 0 à 40 °C  
**MTBF:** 50 000 h (hors rétroéclairage) heure(s)  
**Taux d'humidité relative:** 20 % - 80 %  
**Température de stockage:** -20 à 60 °C

## Développement durable

**Environnement et énergie:** LUSD  
**Emballage recyclable:** 100 %  
**Substances spécifiques:** Sans mercure, Boîtier sans PVC ni BFR

## Conformité et normes

**Approbations de conformité:** CB, Marquage « CE », TUV/ISO9241-307, TUV-BAUART, EAC, FCC, ICES-003, VCCI, EnergyStar 8.0

## Boîtier

**Couleur:** Noir  
**Finition:** Texturé

## Contenu de l'emballage

**Câbles:** Câble HDMI, câble USB-C vers USB-C, cordon d'alimentation  
**Moniteur avec pied**  
**Manuel d'utilisation**

- \* La résolution maximale fonctionne avec l'entrée HDMI uniquement.
- \* Pour des performances optimales, assurez-vous que votre carte graphique prend en charge la résolution et la fréquence de rafraîchissement maximales de cet écran Philips.
- \* Temps de réponse égal à SmartResponse
- \* Le MPRT a pour but d'ajuster la luminosité pour réduire le flou. Il est donc impossible de régler la luminosité lorsque le MPRT est activé. Pour réduire le flou de mouvement, le rétroéclairage par LED émet des flashes synchronisés avec le taux de rafraîchissement de l'écran, ce qui peut entraîner une modification perceptible de la luminosité.
- \* Le MPRT est un mode optimisé pour les jeux. L'activation du MPRT peut provoquer un scintillement perceptible de l'écran. Il est recommandé de désactiver cette fonction lorsque vous n'utilisez pas la fonction de jeu.
- \* Pour la transmission vidéo via USB-C, votre ordinateur portable/périphérique doit prendre en charge le mode USB-C DisplayPort ALT
- \* Pour bénéficier de la fonction d'alimentation et de charge USB-C, votre ordinateur portable ou votre périphérique doivent prendre en charge la norme USB-C Power Delivery. Reportez-vous au manuel d'utilisation de l'ordinateur portable ou consultez le fabricant pour de plus amples informations.
- \* La marque/marque commerciale « IPS » et les brevets associés portant sur des technologies appartiennent à leurs propriétaires respectifs.
- \* Les produits et accessoires répertoriés dans cette brochure sont sujets à variation selon les pays et les régions.
- \* L'apparence du moniteur peut différer de l'illustration.

