



Philips Evnia Curved  
Gaming Monitor  
Moniteur gaming  
QD OLED

**Evnia 6000**

34" (86,36 cm)  
3 440 x 1 440 (WQHD)

**34M2C6500**



# Une expérience de gaming extraordinaire

Ce moniteur est conçu pour afficher des images incroyables. Grâce aux technologies VESA ClearMR 9000 et DisplayHDR TrueBlack 400, ce moniteur gaming assure des images au contraste élevé et à la définition ultra-précise.

## Spécialement conçu pour les joueurs

- L'Ambiglow intensifie les divertissements avec un halo de lumière
- L'affichage multi-vues permet deux connexions et affichages
- Inclinaison, rotation et réglage de la hauteur pour une vision idéale
- Smart Crosshair : visez mieux et amusez-vous plus

## Construit pour des actions rapides

- Mode de jeu SmartImage optimisé pour les joueurs
- VESA ClearMR 9000 : pour des images de la plus haute qualité

## Des visuels immersifs

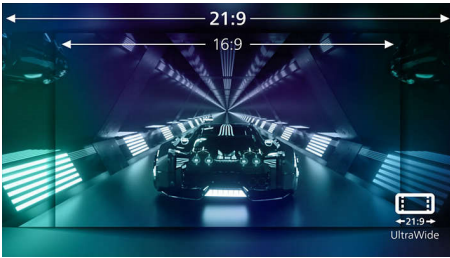
- Ultra Wide-Color offre une palette de couleurs plus large, pour une image éclatante
- Écran incurvé pour une expérience plus immersive
- Des images incroyablement nettes avec la QHD UltraWide à 3 440 x 1 440 pixels
- La technologie DisplayHDR™ True Black 400 affiche des détails d'une qualité incroyable dans les zones sombres
- QD OLED, pour de magnifiques couleurs et des images éclatantes

EVNIA

PHILIPS

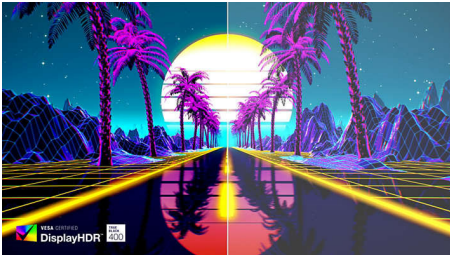
## Points forts

### Images incroyablement nettes en très grand format



Les modèles d'écrans Philips offrent des images en très grand format et incroyablement nettes à une résolution Quad HD (3 440 x 1 440 pixels). Ils donneront vie à vos graphiques et à vos images grâce aux performances de leurs dalles à haute densité de pixels et à larges angles de visionnement de 178/178. Le format ultralarge 21:9 améliore la productivité en offrant plus d'espace pour la comparaison de documents et l'affichage de plusieurs colonnes. Que vous utilisiez des programmes extrêmement précis de DAO/FAO ou un programme de planification financière reposant sur d'énormes feuilles de calcul, la précision de détails incroyable des écrans Philips saura répondre à toutes vos exigences professionnelles.

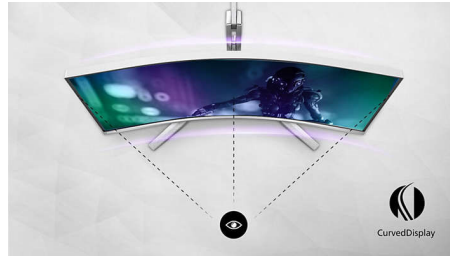
### DisplayHDR™ True Black 400



Ce moniteur Philips est certifié VESA DisplayHDR™ True Black 400. Il affiche des détails incroyablement précis dans les zones sombres, avec des noirs plus profonds, pour

une expérience visuelle remarquable par rapport aux moniteurs conventionnels avec la même luminance de crête. Ce moniteur Philips offre différents modes HDR, chacun optimisé pour vos scénarios d'usage : jeu HDR, film HDR, photo HDR et niveau certifié VESA DisplayHDR.

### Écran incurvé



Les moniteurs de bureau sont destinés à un usage personnel, ce qui rend un design courbe parfaitement adapté. L'écran incurvé offre une immersion subtile et agréable en vous plaçant au centre du bureau.

### Technologie QD OLED



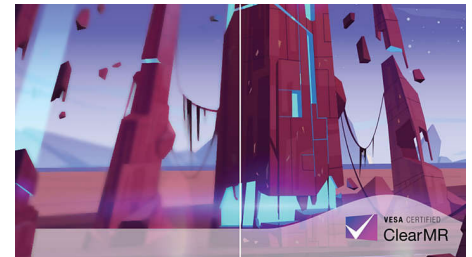
La solution QD OLED est une approche hybride alliant des dalles OLED à la technologie Quantum Dot. En réunissant le meilleur des deux, l'écran QD OLED offre un contraste élevé, des noirs profonds et des angles de vue illimités, avec une luminosité de crête plus élevée et des couleurs plus éclatantes.

### Technologie Ultra Wide-Color



La technologie Ultra Wide-Color produit une palette de couleurs plus large, pour une image plus éclatante. La « gamme de couleurs » plus étendue d'Ultra Wide-Color offre des verts plus naturels, des rouges éclatants et des bleus plus profonds. Grâce à Ultra Wide-Color, les divertissements multimédias, les images, et même les logiciels professionnels bénéficient de couleurs éclatantes et pleines de vie.

### VESA ClearMR 9000



Auparavant, les méthodes de test de l'imagerie floue étaient mesurées par l'entremise du MRPT. La technologie ClearMR certifiée VESA remplace la technologie MRPT et le flou est testé avec un appareil photo numérique haute vitesse. Pour les moniteurs qui sont envoyés et certifiés ClearMR par l'entremise de la norme VESA, vous pouvez être assuré que vous aurez une évaluation précise de la qualité du flou du moniteur. Chaque certification est définie par une plage CMR, le niveau le plus élevé étant ClearMR 9000 certifiée VESA. Grâce à sa certification ClearMR 9000, ce moniteur offre la plus haute classification de qualité d'image, donc le moins de flou global.

# Caractéristiques

## Connectivité

- Entrée de signal: 2 ports HDMI 2.0, 1 port DisplayPort 1.4
- Entrée de sync.: Synchronisation séparée
- Audio (entrée/sortie): Sortie casque
- HDCP: HDCP 1.4 (HDMI/DisplayPort), HDCP 2.2 (HDMI/DisplayPort)
- Concentrateur USB: USB 3.2 Génération 1 / 5 Gbits/s, 1 USB-B ascendant, 2 USB-A descendants (1 avec charge rapide)

## Image/affichage

- Taille de la dalle: 34 pouces / 86,36 cm
- Format d'image: 21/9
- Type de dalle de moniteur: QD OLED
- Pas de masque: 0,2315 x 0,2315 mm
- Luminosité: SDR: 250 (APL 100%) nits, HDR: 450 (APL 10%) nits, HDR E/P: 1000 (APL 3%) nit
- Couleurs d'affichage: Prise en charge de 1,07 milliard de couleurs (10 bits)\*
- Gamme de couleurs (type): sRGB 148,8 %\*, Adobe RGB 97,8 %\*
- Gamme de couleurs (min.): DCI-P3 : 99,3 %\*
- Niveau de contraste (standard): 1 000 000:1
- SmartContrast: Mega Infinity DCR
- Temps de réponse (standard): 0,03 ms (gris à gris)\*
- Angle de visualisation: 178° (H) / 178° (V), Rapport de contraste > 10 000
- Amélioration de l'image: Jeu SmartImage
- Résolution maximale: HDMI : 3440 x 1440 à 100 Hz, DP : 3440 x 1440 à 175 Hz
- Zone de visualisation efficace: 800,1 (H) x 337,1 (V) - à une courbure de 1 800 R\*
- Fréquence de balayage: HDMI : 30 k-160 kHz (H) / 48-100 Hz (V), DP : 30 k-275 kHz (H) / 48-175 Hz (V)
- sRGB
- Delta E: <2 (sRGB)
- Aucun scintillement
- Mode LowBlue
- Revêtement de l'écran: Système antireflet, 2H

- Faible latence
- EasyRead
- Synchronisation adaptative
- HDR: Certifié DisplayHDR True Black 400
- Ambiglow: 3 côtés
- Format de pixels: RGB Q-Stripe\*
- Smart Crosshair
- Stark ShadowBoost
- Smart Sniper
- Shadow Boost
- Affichage multi-vues: PBP/PIP, 2 appareils
- Lumière bleue réduite: Conforme aux normes de lumière bleue réduite\*
- Catégorie ClearMR: 9000

## Pratique

- Compatibilité Plug & Play: DDC/CI, Mac OS X, sRGB, Windows 11/10
- Confort d'utilisation: Interrupteur d'alimentation, Menu/OK, Entrée/Haut, Paramètres de jeu / Bas, Jeu SmartImage / Retour
- Langues OSD: Portugais brésilien, Tchèque, Néerlandais, Anglais, Finnois, Français, Allemand, Grec, Hongrois, Italien, Japonais, Coréen, Polonais, Portugais, Russe, Espagnol, Chinois simplifié, Suédois, Turc, Chinois traditionnel, Ukrainien
- Autres fonctionnalités: Verrou Kensington, Fixation VESA (100 x 100 mm), Support VESA
- Affichage multi-vues: Mode PiP/PbP, 2 appareils
- Lumière bleue réduite: Conforme aux normes de lumière bleue réduite\*

## Socle

- Réglage en hauteur: 130 millimètre
- Pivotant: +/- 30 degrés
- Inclinaison: -5/20 degrés

## Alimentation

- Alimentation: Internes, 100-240 V CA, 50-60 Hz
- Mode d'arrêt: 0,3 W (typ.)
- En mode de fonctionnement: 98,9 W

- (consommation type)
- Mode veille: 0,5 W (typ.)
- Voyant d'alimentation: Fonctionnement - blanc, Mode veille - blanc (clignotant)

## Dimensions

- Emballage en mm (l x H x P): 900 x 525 x 226 millimètre
- Produit sans support (mm): 813 x 367 x 164 millimètre
- Produit avec support (hauteur maximale): 813 x 555 x 311 millimètre

## Poids

- Produit avec emballage (kg): 10,64 kg
- Produit avec support (kg): 7,72 kg
- Produit sans support (kg): 6,15 kg

## Conditions de fonctionnement

- Altitude: Fonctionnement : +3 658 m (12 000 pieds), arrêt : +12 192 m (40 000 pieds)
- Température de fonctionnement: 0 °C à 35 °C
- MTBF: 30 000 heure(s)
- Taux d'humidité relative: 20 % - 80 %
- Température de stockage: -20 °C à 60 °C

## Développement durable

- Environnement et énergie: LUSD
- Substances spécifiques: Sans mercure, Boîtier sans PVC ni BFR
- Plastiques issus d'un recyclage post-consommation: 85 %\*
- Emballage recyclable

## Conformité et normes

- Approbations de conformité: CB, Marquage « CE », ETL, TUV/ISO9241-307, TUV-BAUART, EAC, RoHS UEEA, MEPS, PSB, EMF, FCC, ICES-003, CEC, UKCA

# Caractéristiques

## Boîtier

- Couleur: Ardoise foncée
- Finition: Texture

## Contenu de l'emballage

- Câbles: Câble HDMI, câble DisplayPort, câble USB ascendant, cordon d'alimentation, support VESA
- Moniteur avec pied

Date de publication  
2024-06-28

Version: 13.13.1

EAN: 87 12581 80626 2

© 2024 Koninklijke Philips N.V.  
Tous droits réservés.

Les caractéristiques sont sujettes à modification sans préavis. Les marques commerciales sont la propriété de Koninklijke Philips N.V. ou de leurs détenteurs respectifs.

[www.philips.com](http://www.philips.com)

- \* Pour des performances optimales, assurez-vous que votre carte graphique prend en charge la résolution et la fréquence de rafraîchissement maximales de cet écran Philips.
- \* La résolution maximale est de 8 bits avec un format de 4:4:4.
- \* Couverture DCI-P3 basée sur CIE 1976
- \* Espace sRGB basé sur CIE 1931
- \* Couverture Adobe RGB basée sur CIE 1976
- \* Temps de réponse égal à SmartResponse. La mesure est réalisée sur la base d'une ligne horizontale.
- \* Pixels actifs : 3 440 (H) x 1 440 (V). Nombre total de pixels : 3 456 (H) x 1 456 (V) ; 8 pixels supplémentaires de chaque côté, espace réservé à l'orbite de pixels.
- \* Le rapport entre la lumière émise par l'écran dans la plage de 415-455 nm et l'émission de l'écran de 400-500 nm doit être inférieur à 50 %.
- \* La luminosité de 10 bits ne peut être atteinte qu'à 144 Hz avec une résolution WQHD via une connexion DisplayPort ou à 60 Hz avec une résolution WQHD via une connexion HDMI.
- \* Ce moniteur s'inscrit pleinement dans une démarche de développement durable : les pieds sont fabriqués avec 35 % de plastique recyclé et le châssis du moniteur est composé à 85 % de plastique recyclé après consommation.
- \* Les produits et accessoires répertoriés dans cette brochure sont sujets à variation selon les pays et les régions.
- \* L'apparence du moniteur peut différer de l'illustration.