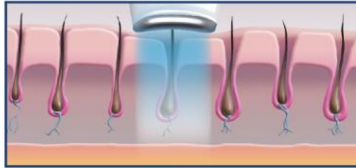


## SILK'N 7

# Le 1<sup>er</sup> épilateur à lumière pulsée double lampe à tête rotative

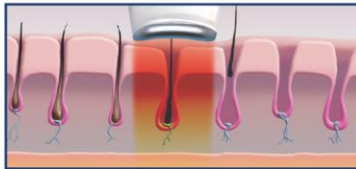
### MICRO-COURANT GALVANIQUE :

Le micro-courant galvanique permet une meilleure pénétration du flash jusque la racine du poil en élargissant les pores de la peau.



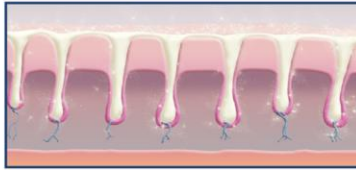
### ÉNERGIE OPTIQUE :

L'énergie optique est absorbée de façon sélective par la tige du poil pour garantir la désactivation permanente de la croissance du poil.



### APRÈS TRAITEMENT EHPL™ :

La croissance des poils est désactivée de façon permanente après un cycle de traitement complet. La dilatation des pores permet en outre aux produits de soin (crème hydratante par ex.) d'être mieux absorbés par la peau et d'agir en profondeur.

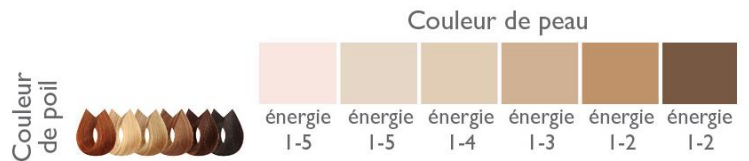


**TECHNOLOGIE eHPL™** combinant micro-courant galvanique et énergie optique **pour une épilation encore plus efficace**

**Efficacité testée cliniquement : JUSQU'À 92% DE RÉDUCTION DE LA PILOSITE** après un cycle complet de séances\*

**Compatible avec TOUTES LES COULEURS DE PEAUX\*\***

**Et avec TOUTES LES COULEURS DE POILS\*\*\*** : bruns, blonds, roux, clairs ou foncés



**DOUBLE LAMPE 600.000 flash, puissance 5J/cm<sup>2</sup>**

Pour **CORPS & VISAGE**

**ULTRA RAPIDE** : séance demi-jambes, maillot et aisselles effectuée **en 7min seulement**

Appareil ergonomique pour une **épilation plus efficace** :

- **tête rotative 6 positions** pour atteindre plus facilement **TOUTES LES ZONES DU CORPS**
- **3 adaptateurs 1cm<sup>2</sup>, 2,5cm<sup>2</sup> et 5,1cm<sup>2</sup>** pour une épilation **PRÉCISE** sur les petites zones et **PLUS RAPIDE** sur les zones larges



2 programmes :

- Automatique : **CALIBRATION AUTOMATIQUE DE LA PUISSANCE** en fonction de la couleur de peau
- Manuel : calibration manuelle selon de l'intensité désirée

**5 niveaux d'intensité, puissance 5J/cm<sup>2</sup>**

Mode de flashage **CIBLÉ** ou **EN CONTINU** : jusqu'à **2 flash/seconde**

**INDOLORE et SÛR** :

**Détecteur de contact** : pas de flash intempestif, pas besoin de lunettes de protection  
**Détecteur de couleur de peau** : diminue l'intensité si celle choisie est trop élevée par rapport à la couleur de peau

**Rasoir à lames interchangeables et coffret de rangement inclus**

\*Soit 6 séances espacées de 2 semaines, sur peau claire à poils foncés

\*\*1 à 6 sur l'échelle de Fitzpatrick

\*\*\*Sauf poils blancs