

Philips Hue
White and color ambiance

Lot de 2
E14



8718696695241

Une infinité de possibilités

Pour des expériences extraordinaires

Ajoutez deux ampoules flamme Philips hue White and color ambiance à votre système Philips hue pour parer votre intérieur d'une lumière colorée et blanche de haute qualité. Connectez-les au pont Philips hue et contrôlez-les comme bon vous semble.

Laissez libre cours à votre imagination

- Jouez avec la lumière et 16 millions de couleurs
- Synchronisez vos éclairages Philips hue avec des films et de la musique

Illuminez votre vie

- Jouez en créant une immersion totale
- Créez votre ambiance avec un éclairage blanc chaud ou une lumière du jour reposante

Ayez l'esprit tranquille

- Des recettes lumineuses pour se détendre, lire, se concentrer ou se ressourcer
- Définissez des programmes d'éclairage pour une automatisation simple
- Une lumière qui accompagne votre réveil et votre coucher
- Contrôlez vos éclairages comme bon vous semble

Variation agréable de l'intensité lumineuse

- S'associe à un variateur sans fil pour une commande sans fil facile

PHILIPS

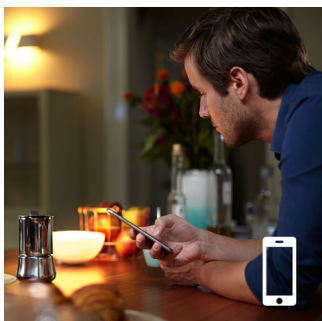
Points forts

Synchronisez la lumière avec la musique et les films



Élargissez votre expérience télévisuelle à la totalité d'une pièce ou sublimes votre expérience de jeu. Téléchargez une application tierce et découvrez les merveilleuses possibilités qu'offre Philips hue. Synchronisez la lumière avec votre musique préférée pour profiter pleinement de chaque note. Transformez n'importe quelle pièce en boîte de nuit avec un éclairage qui réagit à votre musique. Téléchargez l'une des applications tierces disponibles pour faire la fête avec Philips hue.

Contrôle intelligent



Connectez vos éclairages Philips hue au pont et découvrez une infinité de possibilités. Contrôlez vos éclairages depuis votre smartphone ou votre tablette grâce à l'application Philips hue, ou ajoutez des télécommandes à votre système pour allumer

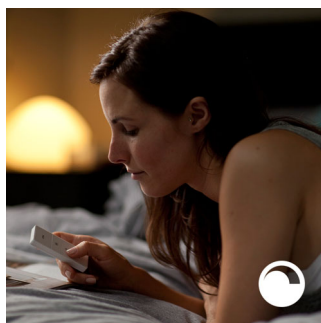
vos éclairages. Définissez des programmeurs, notifications, alarmes et plus pour profiter pleinement de la solution Philips hue.

Dormez et réveillez-vous naturellement



Installez une ampoule flamme Philips hue dans votre lampe de chevet pour faire du lever un moment agréable. Commencez votre journée en douceur avec une aube chaleureuse. La luminosité augmente progressivement pour vous donner l'impression d'être réveillé par le soleil plutôt que par la sonnerie brutale du réveil. Le soir, une lumière blanche et chaude vous aide à vous détendre, pour une meilleure nuit de sommeil.

Variateur sans installation



Commandez vos éclairages Philips hue directement avec le variateur sans fil. Vous pouvez allumer et éteindre la lumière, basculer entre les quatre recettes lumineuses et modifier l'intensité lumineuse à votre

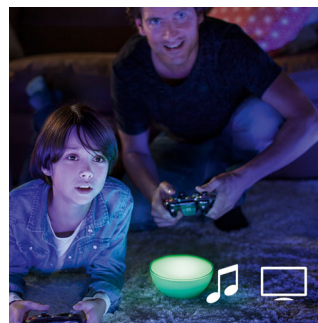
convenance. L'installation est simple et rapide. Il vous suffit d'associer le variateur à la lampe et de le placer n'importe où chez vous. C'est aussi simple que ça.

Créez votre ambiance



Avec les ampoules flamme Philips hue, la mise en ambiance n'a jamais été aussi facile. Donnez à votre éclairage n'importe quelle nuance de blanc pour définir l'ambiance ou décorer votre intérieur, grâce à une combinaison de lumières blanches chaudes et froides. Variez les styles tout au long de l'année, de la lumière blanche éclatante d'un matin de printemps, à la lumière blanche et chaude d'un soleil estival, ou encore à la lumière du jour reposante d'une journée d'hiver.

Jouez en immersion totale



Faites passer le jeu au niveau supérieur. Les éclairages Philips hue peuvent se synchroniser avec vos jeux, pour une immersion totale. Les éclairages réagissent aux événements du jeu, créant ainsi une expérience intense.

Caractéristiques

L'ampoule

- Fixation: E14
- Design: B39
- Durée de vie: 25 000 heure(s)
- Température de couleur: 2 200-6 500 K
- Puissance consommée: 6,5 W
- Tension d'entrée: 220-240 V
- Puissance lumineuse: 16 millions de couleurs
- Démarrer: Pleine luminosité instantanée
- Hauteur: 39 millimètre
- Largeur: 117 millimètre
- Puissance max. en fonctionnement: 6,5 W

Contenu de l'emballage

- Bridge: Non
- Câble réseau Ethernet: Non
- Adaptateur secteur: Non
- Ampoules hue: 2
- Variateur hue: Non
- Commutateur hue tap: Non

Environnement

- Humidité de fonctionnement: 5 % < H < 95 %
(sans condensation)

Garantie

- 2 ans



Date de publication
2017-03-29

Version: 3.1.1

12 NC: 9290 013 01302

© 2017 Philips Lighting Holding B.V.
Tous droits réservés.

Les caractéristiques sont sujettes à modification sans préavis. Les marques commerciales sont la propriété de Philips Lighting Holding B.V. ou de leurs détenteurs respectifs.

www.philips.com