

## La Supersola

---

**Adapté pour les toits plats de toutes tailles.**

### Montage facile

Le montage ne nécessite aucun savoir-faire technique. Il suffit de déplier le dossier du panneau, remplir les ballasts et brancher la fiche dans une prise de terre. C'est fait ! Le reste va de soi.

### Déménageable

Gardez votre investissement. Si vous comptez déménager, vous pouvez emporter la Supersola avec vous.

### Évolutif

Conçu pour être évolutif. Les panneaux peuvent être connectés progressivement, à votre rythme. C'est vous qui décidez.



supersola

---

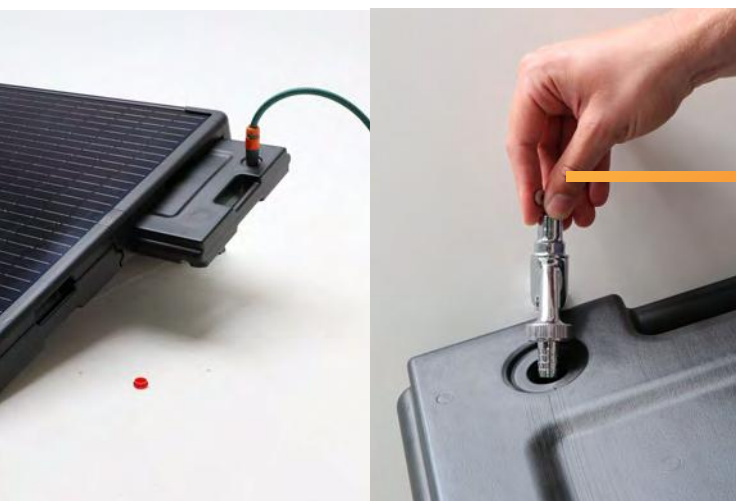
**Panneaux Solaires  
Plug & Play**



**Le panneau solaire sans  
installation, il suffit juste de le  
brancher**

### Étape 1 : Déplier le dossier

Adapté aux toits plats de toutes tailles. Le dossier assure une bonne résistance au vent et une meilleure orientation vers le soleil.



### Étape 2 : Remplissez les ballasts avec de l'eau

Vous pouvez utiliser un tuyau ou sortir les réservoirs pour aller les remplir sous un robinet.

### Étape 3 : Branchez la fiche dans une prise avec terre

Vous pouvez brancher jusqu'à 3 Super-sola's sur un seul circuit électrique !



### Caractéristiques

#### Énergie

Panneau solaire de qualité supérieure  
± 370 kWh en moyenne par an en France  
±10% d'économies sur votre consommation en énergie (En supposant un ménage moyen avec une consommation annuelle de 3700 kWh)

#### Garantie

- 5 ans de garantie pour l'ensemble de l'installation
  - 10 ans de garantie pour le panneau solaire
  - + La puissance du panneau photovoltaïque est garantie à 80% de sa puissance initiale après 25 ans
  - ≥12 ans de garantie pour le micro-onduleur
- Conforme à toutes les réglementations applicables de l'UE.

#### Résistance aux intempéries

- Le froid : La Supersola peut résister à une congélation complète.
- Grêle : Nos panneaux sont conformes à la norme CEI/EN 61215 et sont testés pour l'impact de grêlons de 50 mm de diamètre à grande vitesse.
- Vent : La Supersola peut résister à une force de vent de beaufort 11 (jusqu'à 117 km/h)

#### Dimensions

- Longueur 173 cm
- Largeur: 108 cm | 112 cm (dépliée)
- Hauteur 12.5 cm | 46 cm (dépliée)
- Poids: 47.5 kg | 95 kg (rempli)

**Vous voulez en savoir plus ?**

Visite [www.supersola.com/fr](http://www.supersola.com/fr)