



Philips Easyspeed série 2000 Fer à repasser Philips - fer à vapeur 2000W Rouge & Blanc, 220ml

DST2010/40

- Jusqu'à 25 g/min de débit vapeur continu pour éliminer les faux plis
- 4 réglages de vapeur pour éliminer les faux plis sur tous types de tissus
- Semelle antiadhésive pour une glisse simple et rapide
- Léger pour un repassage rapide et facile
- Réservoir d'eau de 250 ml pour des séances de repassage prolongées

Des performances fiables par la marque de fer n° 1

Un repassage facile et efficace

- Jusqu'à 25 g/min de débit vapeur continu pour éliminer les faux plis
- 4 réglages vapeur pour éliminer les faux plis de tous les tissus repassables
- Semelle antiadhésive pour une glisse simple et rapide
- Léger pour un repassage rapide et facile
- Réservoir d'eau de 250 ml pour des séances de repassage prolongées
- Fonction anticalcaire Calc-Clean pour des performances prolongées
- Technologie anti-goutte pour éviter les fuites pendant le repassage
- Un grand orifice facilitant le remplissage
- Élimine jusqu'à 99,9 % des bactéries*

Jusqu'à 25 g/min de débit vapeur continu pour éliminer les faux plis, 4 réglages de vapeur pour éliminer les faux plis sur tous types de tissus, Semelle antiadhésive pour une glisse simple et rapide, Léger pour un repassage rapide et facile, Réservoir d'eau de 250 ml pour des séances de repassage prolongées

DST2010/40

Points forts

Jusqu'à 25 g/min de vapeur continue



Le débit vapeur puissant jusqu'à 25 g/min rend le repassage facile et efficace. Associé à l'effet pressing, il permet d'éliminer les faux plis les plus tenaces.

4 réglages de vapeur



Les différents réglages de vapeur du fer vous permettent d'éliminer facilement les faux plis sur différents tissus : vapeur légère pour les tissus fragiles tels que la soie, vapeur puissante pour les textiles plus épais.

Glisse facile et rapide



La semelle antiadhésive glisse parfaitement sur tous les vêtements repassables. Le revêtement spécial du fer offre une glisse optimale pour un repassage plus rapide.

Légereté



Ce fer léger vous permet de repasser vos vêtements sans effort.

Réservoir d'eau de 250 ml



Le grand réservoir d'eau de 250 ml permet de repasser plus longtemps en minimisant la fréquence des remplissages. Optimisez votre temps en repassant plus de vêtements par séance.

Fonction anticalcaire



Le système anticalcaire Calc-Clean vous permet de détartrer facilement votre fer. Pour le maintenir dans un état optimal, utilisez cette fonction une fois par mois lorsque vous utilisez de l'eau du robinet.

Système anti-goutte



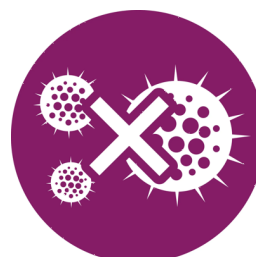
Notre système anti-goutte évite que de l'eau ne fuie ou ne goutte sur vos vêtements. Ainsi, vous pourrez repasser à la température de votre choix en toute tranquillité.

Remplissage facile



Le grand orifice de remplissage à l'avant du fer permet de verser l'eau plus facilement.

Élimination des bactéries



En plus de défroisser les vêtements, le fer Philips série 2000 élimine jusqu'à 99,9 % des bactéries* pour les rafraîchir et les débarrasser des mauvaises odeurs.

Jusqu'à 25 g/min de débit vapeur continu pour éliminer les faux plis, 4 réglages de vapeur pour éliminer les faux plis sur tous types de tissus, Semelle antiadhésive pour une glisse simple et rapide, Léger pour un repassage rapide et facile, Réservoir d'eau de 250 ml pour des séances de repassage prolongées

DST2010/40

Caractéristiques

Repassage agréable

Longueur du cordon: 1,9 m

Caractéristiques techniques

Temps de chauffe: 30 s

Couleur(s): Rouge

Facile à utiliser

Capacité du réservoir d'eau: 250 ml

Nom de la semelle: Semelle antiadhésive

Système anti-goutte: Oui

Spray: Oui

Taille et poids

Poids du fer: 0,95 kg

Élimination rapide des faux plis

Puissance: 2 000 W

Débit vapeur continu: 25 g/min

Effet pressing: 100 g

Défroissage vertical: Non

Différents niveaux de vapeur: Oui

Garantie

Garantie internationale de 2 ans: Oui

Gestion du calcaire

Nettoyage et détartrage: Smart Calc Clean



Date de publication
2026-03-12
Version: 42.42.0
EAN: 8720389044502
www.phillips.com

2025 © Versuni Holding B.V. Tous droits réservés.
'Philips et l'émblème de Shield Philips sont des marques enregistrées de Koninklijke Philips n.v. et sont utilisées sous licence.'