

# PHILIPS

Épilateur à lumière pulsée

Lumea Prestige

2 embouts intelligents

Corps, visage

Avec technologie SenseIQ

BRI945/00



## Une peau lisse pendant 6 mois\*

Des embouts intelligents conçus pour des résultats optimaux

L'épilateur Philips Lumea Prestige est notre appareil à lumière pulsée le plus puissant à ce jour. Pensé pour vos courbes, il est d'une simplicité d'utilisation totale à domicile. Ses embouts intelligents aux courbures uniques suivent parfaitement les lignes de votre corps et adaptent le programme à chaque zone du corps.

### Liberté absolue, contraintes minimales

- Avec capteur SmartSkin
- Application Lumea GRATUITE : un coach personnel à portée de main
- Aucune pièce de rechange, aucun coût supplémentaire

### Une peau durablement lisse avec la technologie IPL Lumea

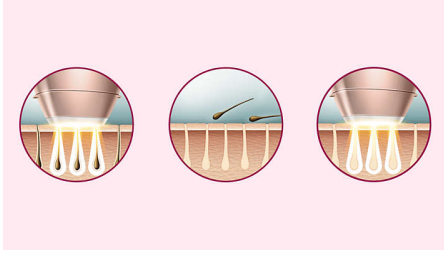
- Expert de la lumière pulsée à domicile, développée avec des dermatologues
- Sécurité et efficacité prouvées
- Convient à de nombreux types de peau et de poils
- Technologie SenseIQ pour une épilation personnalisée

### Solution adaptée aux différentes zones du corps

- Embout précis pour le visage avec filtre supplémentaire
- Des accessoires intelligents qui adaptent l'épilation à la zone du corps
- Embout pour le corps de forme concave

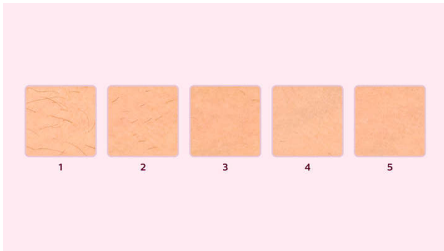
# Points forts

## Lumea prévient la repousse des poils\*



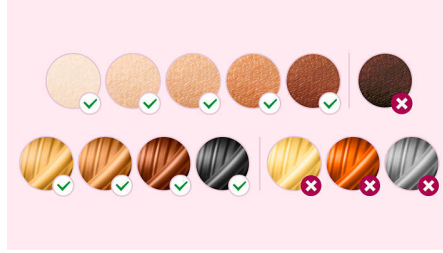
IPL est l'abréviation de Intense Pulsed Light, ou lumière pulsée. Philips Lumea envoie de légères impulsions lumineuses à la racine du poil pour endormir le follicule, ce qui réduit progressivement votre pilosité. Des séances régulières laissent votre peau parfaitement nette et lisse. Cette technologie de prévention de la repousse des poils est une solution sûre et douce, même sur les zones sensibles. Philips Lumea a fait l'objet de tests cliniques et a été développé en collaboration avec des dermatologues, pour une solution simple et efficace à domicile.

## Efficacité prouvée



Des études objectives ont démontré une réduction de 92 % des poils en 3 séances.\*\* Les 4 premières séances doivent être effectuées toutes les 2 semaines, après quoi l'effet recherché devrait être visible. Pour maintenir ces résultats, il vous suffit de procéder à des retouches toutes les 4 semaines. Il peut être possible de garder une peau lisse pendant 6 mois au bout de 8 séances de retouches.\* Pour agrandir cette image, cliquez dessus dans la galerie d'images en haut de cette page.

## Types de peau et de poils adaptés



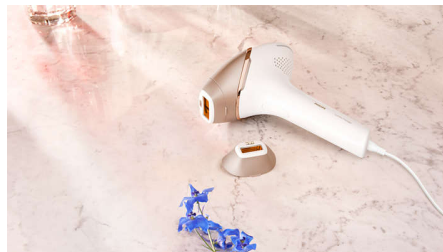
Philips Lumea Prestige est efficace, simple et sans danger sur de nombreux types de peau et de poils. Il fonctionne sur les poils naturellement blond foncé, bruns et noirs et sur les teints de peau allant de très blanc à marron foncé. Comme les autres épilateurs à lumière pulsée, Philips Lumea ne peut pas être utilisé sur les poils blancs/gris, blond clair ou roux, et n'est pas adapté aux peaux très foncées. Cela s'explique par le fait que cette technologie nécessite un contraste élevé entre la pigmentation des poils et celle de la peau.

## Technologie SenseIQ



Analyse. Le capteur SmartSkin détecte votre couleur de peau et indique le réglage d'intensité lumineuse le plus confortable. Adapte. Les embouts intelligents adaptent les programmes d'épilation en fonction de chaque zone du corps. Prend soin. Développé pour vous en collaboration avec des dermatologues, il permet d'éliminer les poils durablement, tout en douceur, même sur les zones sensibles\*\*\*.

## Pour les zones du corps



Votre corps est unique. Sa peau, ses courbes et ses contours méritent une prise en charge tout aussi unique. Les accessoires pour tout le

corps du Lumea sont profilés pour suivre parfaitement toutes vos courbes, et ils adaptent les programmes à chaque zone du corps. Les fenêtres de flashage sont conçues pour maximiser le contact avec la peau afin qu'aucune lumière ne s'échappe, permettant ainsi une utilisation douce et efficace, même sur les zones sensibles ou délicates.

## Embout pour le corps



L'embout intelligent pour le corps est doté de notre plus grande fenêtre de flashage (4,1 cm<sup>2</sup>), idéale pour épiler rapidement de grandes zones du corps telles que les jambes, les bras et le ventre. Sa forme concave suit parfaitement les courbes du corps, maximisant le contact avec la peau. Clipsez cet embout pour qu'il déclenche un programme parfaitement adapté à la zone de votre corps. 83 % des femmes se disent satisfaites de la réduction de leur pilosité au niveau des jambes\*\*\*\*.

## Embout pour le visage



L'embout pour le visage a été conçu avec une petite fenêtre plate de 2 cm<sup>2</sup> vous permettant d'éliminer efficacement et en douceur votre pilosité faciale. Idéal pour la lèvre supérieure, le menton ou la mâchoire, cet embout intègre en outre un filtre supplémentaire. Lorsqu'il est fixé à l'appareil, cet embout intelligent adapte automatiquement le flashage à votre visage. 84 % des femmes se disent satisfaites de la réduction de leur pilosité faciale\*.

# Caractéristiques

## Caractéristiques techniques des accessoires

**Embout pour le traitement du corps:** Taille de la fenêtre : 4,1 cm<sup>2</sup>, Forme : convexe, Utilisation adaptée au corps

**Embout pour le traitement du visage:** Taille de la fenêtre : 2 cm<sup>2</sup>, filtre supplémentaire, Forme : plate, Utilisation adaptée au visage

## Alimentation

**Tension:** 100-240 V

## Entretien

**Garantie:** Garantie mondiale de 2 ans + 1 année supplémentaire de garantie si vous enregistrez le produit dans les 90 jours après l'achat

## Caractéristiques techniques

**Lampe haute performance:** Produit 450 000 flashes

## Sites d'application

**Zones sensibles:** Aisselles, Maillot

## Zones d'application

**Zones corporelles:** Bras, Jambes, Ventre

**Zones du visage:** Menton, Lèvre supérieure

## Accessoires inclus

**Instructions d'utilisation:** Mode d'emploi

**Stockage:** Pochette de luxe

**Adaptateur:** 19,5 V / 4 000 mA

## Sécurité et paramètres réglables

**Filtre UV intégré:** Protège votre peau des rayons UV

**5 réglages d'intensité lumineuse:** S'adapte à votre teint de peau

**Système de sécurité intégré:** Évite les flashes accidentels

**Capteur de couleur de peau:** Détecte votre teint de peau

**Capteur SmartSkin:** Le réglage adapté à la demande

## Durée d'utilisation

**Zones du visage:** 1,5 min

**Demi-jambes:** 8,5 min

## Mode d'application

**Glisser et flasher:** Pour une utilisation rapide

**Utilisation avec ou sans fil:** Sur secteur

**Tamponner et flasher:** Pour une utilisation sur les petites zones

## Consumer Trade Item

**Height:** 19

**Width:** 26.5

**Length:** 14

**Net Weight:** 1.053

**Gross Weight:** 1.664

**GTIN:** 08710103999935

**Country of origin:** SI

**Harmonized system code:** 85437090

## Carton extérieur

**Height:** 20

**Width:** 27.4

**Length:** 28.8

**Net Weight:** 2.106

**Gross Weight:** 3.52

**GTIN:** 18710103999932

