

PHILIPS

Épilateur à lumière pulsée

Lumea IPL 7000 Series

5 réglages d'intensité manuels

3 embouts : corps, visage, maillot

Application Lumea IPL

Fonctionnement sur secteur

BRI923/00



Des résultats optimaux, un excellent rapport qualité/prix

Profitez d'une peau lisse pendant 12 mois*

Obtenez une peau lisse en utilisant notre épilateur Lumea IPL Series 7000. Les séances se passent en douceur et sont efficaces. Des accessoires sont fournis pour chaque partie du corps.

Doux et efficace pour une peau lisse pendant longtemps

- Obtenez des résultats rapides avec seulement 2 séances par mois
- Développé en collaboration avec des dermatologues pour assurer simplicité et efficacité
- Cordon ultralong pour plus de flexibilité pendant l'utilisation

Une solution complète pour le visage et le corps

- Une solution complète pour le visage et le corps avec 3 embouts différents
- Convient à de nombreux types de peau et de poils
- Fourni avec tondeuse-stylo Satin Compact

Épilation personnalisée à lumière pulsée

- Optimisez votre routine de soins avec l'application Philips Lumea IPL
- Capteur de teint de peau et 5 réglages d'intensité

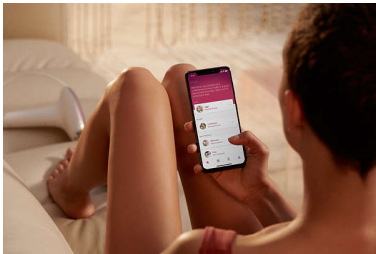
Points forts

3 embouts dédiés



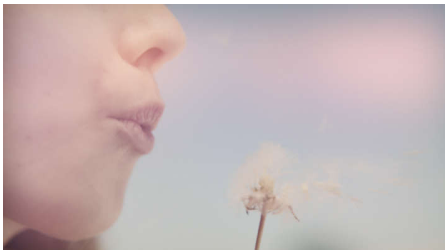
Les différents accessoires pour le corps, le visage et le maillot fonctionnent avec rapidité et précision pour une utilisation en douceur, même sur les zones sensibles. L'embout pour le visage est doté d'un filtre lumineux intégré pour une utilisation précise.

Application Philips Lumea IPL



Notre application d'apprentissage gratuite vous aide à organiser et à respecter votre programme de séances, puis vous guide étape par étape à chaque séance. Téléchargée par plus de 2,1 millions d'utilisateurs.

Développé en étroite collaboration avec des experts



En tant que leader dans le domaine des technologies de soins de santé, Philips a développé l'épilateur à lumière pulsée Lumea IPL en collaboration avec des dermatologues, de manière à permettre un usage domestique

facile et efficace. Dérivé de la technologie utilisée pour les épilations en instituts, le Lumea IPL permet une épilation douce, même sur les zones sensibles.

Des résultats rapides avec 2 séances par mois



Commencez par une séance toutes les 2 semaines, ce qui représente la moitié du nombre de séances nécessaires pour les autres marques, puis poursuivez avec des retouches une fois par mois seulement. C'est tout. S'occuper des deux demi-jambes prend 15 minutes.

Capteur de teint de peau



Choisissez parmi 5 réglages d'intensité pour une expérience plus confortable. Le capteur de teint de peau vous empêche d'épiler les zones de votre peau trop sombres pour une épilation à lumière pulsée.

Cordon ultralong



Pratique à utiliser grâce à son cordon ultralong pour un accès facile et une meilleure maniabilité.

Convient à de nombreux types de peau et de poils



La technologie de lumière pulsée nécessite un contraste entre la pigmentation du poil et de la peau. Elle fonctionne donc sur les poils naturellement blond foncé, bruns et noirs et sur les teints de peau clairs à moyennement foncés (I-IV).

Tondeuse-stylo Satin Compact



Complétez votre routine de soins : la tondeuse-stylo Satin Compact est un accessoire de beauté discret et pratique qui vous permet d'éliminer rapidement et facilement les poils les plus fins de votre visage.

Caractéristiques

Services

Garantie: Garantie mondiale de 2 ans + 1 année supplémentaire de garantie si vous enregistrez le produit dans les 90 jours après l'achat

Caractéristiques techniques

Lampe haute performance: Conçu pour durer, 250 000 flashes, ce qui équivaut à une durée de vie de la lampe de 20 ans**

Tension: 100-240 V

Accessoires

Embout pour le corps (4 cm²): Pour l'utilisation sur les zones en dessous du cou

Embout pour le visage (2 cm²): Pour une utilisation sous les yeux

Accessoire maillot (2 cm²): Pour une utilisation sur la zone du maillot

Éléments inclus

Instructions d'utilisation: Mode d'emploi

Stockage: Pochette de rangement

Adaptateur: 24 V / 1 500 mA

Accessoire: Tissu de nettoyage

Alimentation

Fonctionnement sur secteur

Sécurité et réglages modifiables

Filtre UV intégré: Protège votre peau des rayons UV

5 réglages d'intensité lumineuse: S'adapte à votre teint de peau

Système de sécurité intégré: Évite les flashes accidentels

Durée d'utilisation

Maillot: 4 min

Demi-jambe: 15 min

Aisselles: 2,5 min

Maillot: 4 min

Zones du visage: 2 min

Mode d'application

Glisser et flasher: Pour une utilisation rapide

Utilisation avec ou sans fil: Fonctionnement sur secteur

Tamponner et flasher: Pour une utilisation sur les petites zones

Tondeuse de précision

Accessoires: Sabot pour sourcils, Brossette de nettoyage

Facile d'utilisation: Poignée compacte

Alimentation: Pile AAA

Consumer Trade Item

GTIN: 08720689016896

Country of origin: HU

Harmonized system code: 85437090

Carton extérieur

GTIN: 18720689016893

Caractéristiques techniques des accessoires

Embout pour le corps: Taille de la fenêtre : 4,0 cm², Utilisation sur le corps : jambes, bras, ventre et aisselles

Embout pour le visage: Taille de la fenêtre : 2 cm², filtre supplémentaire, Utilisation sur le visage : lèvres supérieure, menton et mâchoire

Embout pour le maillot: Taille de la fenêtre : 2 cm², Programme pour la zone du maillot

