



## Philips Lady Shaver Series 6000

# Rasoir sans fil, sur peau sèche ou humide

**BRL127/00**

BRL127/00

### **Un rasage doux et net, même sur les zones sensibles.**

Découvrez les avantages d'un rasage doux, rapide et confortable. Cette tondeuse rase les poils jusqu'à 0,2 mm. Qui a le temps de se compliquer la vie tous les matins pour se raser ? Profitez d'un rasage facile et rapide qui vous procure un confort optimal. Testé dermatologiquement.

## **Un rasage doux et net, même sur les zones sensibles.**

**Rasez-vous en douceur et prenez soin de vous : vous le méritez bien.**

- Utilisable sur peau humide ou sèche
- Pour les jambes, le corps et le maillot
- + 4 accessoires
- Jusqu'à 80 min d'autonomie



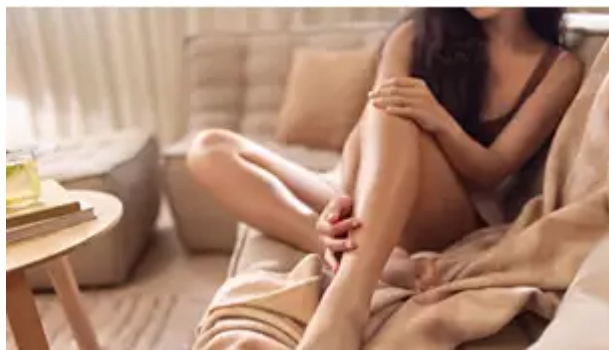
**Élimine les poils de 0,2 mm pour un rasage doux et impeccable.**

Système à 3 lames pour un rasage en douceur et sans irritations. Le rasoir est doté d'embouts de tondeuse barbe double face qui pré-taillent tous les poils. La grille de rasage avec ouvertures en forme de losange est conçue pour raser les poils pré-taillés en un passage.



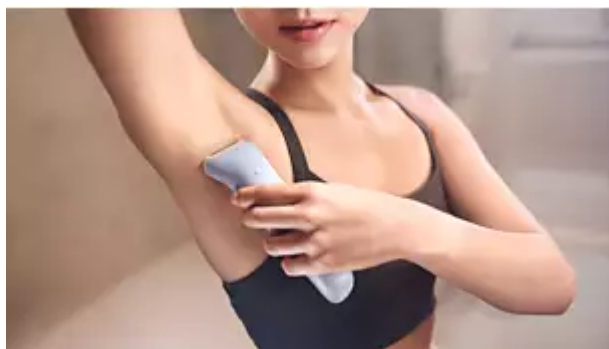
**Sur peau humide sous la douche.  
Sur peau sèche en déplacement.**

Dans votre salle de bain ou en déplacement, il s'intègre parfaitement à votre routine. Sur peau sèche ou humide, c'est à vous de choisir.



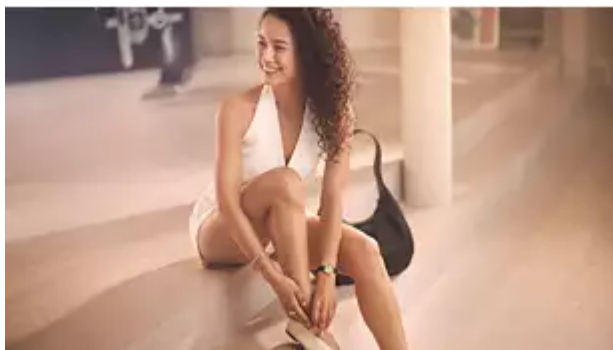
**Moins d'irritations, moins de rougeurs, plus de confort pour votre peau.\*\***

Dites adieu aux irritations et aux rougeurs dues au rasage : 80 % des femmes déclarent avoir la peau lisse et sans irritation après utilisation.\*\* Testé dermatologiquement sur les peaux sensibles.



**Rapide et facile. Sans cordon d'alimentation. Jusqu'à 80 min d'autonomie.**

Une conception pensée pour l'implantation des poils. Rasez dans les deux sens : vers le haut, vers le bas, c'est fait ! Aucun cordon d'alimentation n'entrave vos mouvements : vous atteignez facilement toutes les zones, des aisselles aux jambes en passant par les orteils. Bénéficiez d'une autonomie de 80 minutes maximum avec une seule charge. Aucune interruption.



**Testé dermatologiquement sur peau sensible.**

Quand la technologie s'allie au soin, pour une peau éclatante et un confort optimal. Conçu pour offrir douceur et soin, parce que vous méritez une expérience extraordinaire.



**Pièces en plastique contenant plus de 55 % de plastiques recyclés.**

Pièces en plastique contenant plus de 55 % de plastique recyclé, emballage à base de papier et pas d'adaptateur dans la boîte. Un achat unique qui dure des années.\*\*\* Une grille de rasage, une année entière de rasage en toute simplicité.

## Specifications

Accessoires

Sabot de coupe

Oui

Alimentation

Type de batterie

LiFePO4

Temps de charge

8 heure(s)

Autonomie des piles

Jusqu'à 80 min

Spécificités techniques

Tension

---

5 V / 7,5 W

---

**Câble USB-A**

---

Oui

---

**Adaptateur secteur**

---

Non

---

**Caractéristiques**

**1 vitesse**

---

Oui

---

**Entretien**

**Garantie de 2 ans**

---

Oui

---

**Facile d'utilisation**

**Sans fil**

---

Oui

---

**À sec ou avec de la mousse**

---

Oui

---

**Charge**

---

Charge USB-A (5 V<sup>=</sup> / ≥1 A)

---

**Performances**

**Système à 3 lames**

---

Oui

---

**Bords arrondis**

---

Oui

---

Testé dermatologiquement

---

Oui

---

Design

Poignée antidérapante

---

Oui

## Accessories for this product



CP1788/01 Câble USB  
CP1788/01



CP0909/01 Adaptateur mural USB HQ87  
CP0909/01



### Lady Shaver Series 8000

Lady Shaver Series 8000 CP2013/01 Câble  
USB  
CP2013/01



CP1607/01 HQ87 USB wall adapter  
CP1607/01



CP2381/01

## SatinShave Advanced

SatinShave Advanced CP0634/01 Grille  
CP0634/01

CP2377/01

## Disclaimers

\*76,2 % sont d'accord, HPT Pays-Bas, n = 42, 2025.

\*\* par rapport à leur rasoir féminin actuel, HUT Allemagne n = 49, 2021.

\*\*\* avec garantie de 2 ans.

## Logistical Info

### Consumer Trade Item

**GTINType** EAN  
**GTINNumber** 08720689038249  
**Sales start date** 2025-02-20  
**Country of origin** ID  
**Valid Country** FR  
**Gross weight** 0.296 KGM  
**Net weight** 0.207 KGM  
**Length** 6 CMT  
**Width** 9 CMT  
**Height** 19 CMT

### Outer carton

**GTINType** ITF  
**GTINNumber** 18720689038246  
**Sales start date** 2025-02-20  
**Country of origin** ID  
**Valid Country** FR  
**Gross weight** 1.354 KGM  
**Net weight** 0.828 KGM  
**Length** 18.7 CMT  
**Width** 12.7 CMT  
**Height** 20.5 CMT

### Pallet Layer

**GTINType**  
**GTINNumber**  
**Sales start date** 2025-02-20  
**Country of origin** ID  
**Valid Country** FR  
**Gross weight** 51.452 KGM  
**Net weight** 31.464 KGM  
**Length** 119.6 CMT  
**Width** 76.2 CMT  
**Height** 20.5 CMT

### Pallet

**GTINType** ITF  
**GTINNumber** 68720689038241  
**Sales start date** 2025-02-20  
**Country of origin** ID  
**Valid Country** FR  
**Gross weight** 311.572 KGM  
**Net weight** 188.784 KGM  
**Length** 119.6 CMT  
**Width** 76.2 CMT  
**Height** 123 CMT