

LAVE-LINGE

WW70J3480GS

Nouveauté



Visuel non contractuel

Design & confort d'usage

- Capacité 7kg
- 1400 trs/mn variable
- Efficacité énergétique A+++
- Hublot Crystal Gloss noir
- Finition silver
- Display digital LED bleues

Finition silver et hublot Crystal Gloss noir

Dôté d'un bandeau digital sensitif à LED bleues et d'une finition silver, ce lave-linge présente un design raffiné qui s'harmonisera avec votre intérieur.



Tambour Crystal Care

Grâce à sa forme unique et à des orifices plus réduits, le tambour Crystal Care est plus respectueux de votre linge. La qualité des fibres est ainsi préservée.



Tambour Crystal care

Classe énergétique A+++

Dans un souci continu de respect de l'environnement et d'économies d'énergie, Samsung vous propose une machine à laver qui vous permet de réduire jusqu'à 30% votre consommation énergétique par rapport à une machine à laver de classe A.



LAVE-LINGE WW70J3480GS



Caractéristiques

Capacité de lavage (Volume tambour)	7 Kg (48 L)
Vitesse essorage variable	0-400-800-1200-1400 trs/min
Thermostat variable	Froid-20°C-40°C-60°C-95°C
Énergie / Essorage	A+++/B
Display digital LED bleues	•
Indication du temps restant	•
Mémoire dernier programme	•

Programmes

Coton	•
e Coton	•
Synthétiques	•
Laine	•
Couleurs	•
Sport	•
Bébé Coton	•
Jeans	•
Rinçage + essorage	•
Essorage	•
Rinçage plus	•

Options

Pré-lavage	•
Signal sonore	•
Arrêt différé	3 à 19 heures
Lavage intensif	•
Trempage	•

Sécurité

Sécurité enfant	•
Témoin d'anomalie	•
Antimousse	•
Smart Check	•

Consommations normalisées

Eau (220 cycles)	7400 L/an
Electricité annuelle	174 kWh/an



Classe énergétique A+++

Dans un souci continu de respect de l'environnement et d'économies d'énergie, Samsung vous propose une machine à laver qui vous permet de réduire de 30% votre consommation énergétique par rapport à une machine à laver de classe A.



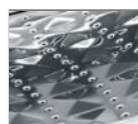
Ecran LED bleues touches sensibles

Dôté d'un bandeau digital sensitif à LED bleues et d'une finition silver, ce lave-linge présente un design raffiné qui s'harmonisera avec votre intérieur.

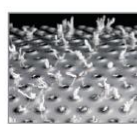
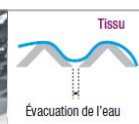


Tambour Crystal Care

Grâce à sa forme unique et à des orifice réduits, le tambour Crystal Care est plus respectueux de votre linge. La qualité des fibres est ainsi préservée.



Tambour Crystal care



Tambour standard

Spécifications techniques

Dimensions hors tout (H x L x P)	850 x 600 x 550 mm
Dimensions emballées (H x L x P)	890 x 675 x 626 mm
Poids net/brut	59/61 kg
Niveau sonore (lavage/essorage)	59/78 dBA
Couleur	Silver / hublot noir Crystal Gloss
Code EAN	8806088785165

N° Service consommateurs 01 48 63 00 00

Appel non surtaxé

Toutes ces caractéristiques techniques peuvent être sujettes à changement sans notification

*Résultats de tests d'un laboratoire indépendant (IEC60456 5/4kg de charge, programme coton Samsung par rapport au programme Eco Bubble "Eco+")



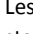
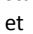


LAVE-LINGE WW70J3480GS

Caractéristiques techniques

selon la réglementation (UE) n° 1061/2010

Samsung		
Nom du modèle		WW70J3480GS/EF
Capacité	Kg	7
Classe énergétique		
A++ (économe) à D (peu économe)		A+++
Consommation électrique		
Consommation d'énergie annuelle (AE_C) ⁽¹⁾	kWh/an	174
Consommation d'énergie (E_t.60) coton 60 °C en charge pleine	kWh	0,85
Consommation d'énergie (E_t.60.1/2) coton 60 °C en demi-charge	kWh	0,78
Consommation d'énergie (E_t.40.1/2) coton 40 °C en demi-charge	kWh	0,65
Consommation en mode Éteint (P_o)	M	0,45
Consommation pondérée en mode Veille (P_l)	M	5
Consommation d'eau annuelle (AW_c) ⁽²⁾	l/an	7400
Classe d'efficacité d'essorage ⁽³⁾		
A (Efficace) à G (Peu efficace)		B
Vitesse d'essorage maximale	tr/min	1400
Taux d'humidité résiduelle	%	53
Programmes auxquels les informations sur l'étiquette et la fiche technique renvoient		COTON à 60°C et 40°C ⁽⁴⁾
Durée d'un programme standard		
COTON à 60 °C, en charge pleine	min	213
COTON à 60 °C, en demi-charge	min	183
COTON à 40 °C, en demi-charge	min	173
Durée en mode Veille	min	2
Niveau sonore		
Lavage	dB (A) re 1 pW	59
Essorage	dB (A) re 1 pW	78

1. La consommation d'énergie annuelle est basée sur les 220 cycles de lavage standard pour les programmes  COTON à 60 °C et à 40 °C en charge pleine et en demi-charge, et sur la consommation des modes de mise sous et hors tension. La consommation d'énergie réelle dépendra de la façon dont l'appareil est utilisé.
2. La consommation d'eau annuelle est basée sur les 220 cycles de lavage standard pour les programmes  COTON à 60 °C et à 40 °C en charge pleine et en demi-charge. La consommation d'eau réelle dépendra de la façon dont l'appareil est utilisé.
3. La teneur en eau après essorage est très importante si vous faites sécher vos vêtements au sèche-linge. La consommation d'énergie est bien plus élevée au cours d'un cycle de séchage qu'au cours d'un cycle de lavage. Plus la vitesse d'essorage est élevée, plus vous économiserez de l'énergie lors du séchage en machine.
4. Les programmes  COTON à 60 °C et  COTON à 40 °C sont les programmes « programme Coton à 60 °C standard » et « programme Coton à 40 °C standard ». Ils sont conçus pour laver le linge en coton normalement sale et constituent les programmes les plus efficaces (en ce qui concerne la consommation électrique et la consommation d'eau) pour ce type de lavage. Exécutez le mode de calibrage après l'installation. Dans ces programmes, la température de l'eau réelle peut être différente de la température déclarée.