

Un son encore plus immersif, en adéquation parfaite avec les TV QLED

1 Samsung N°1
des ventes de
Barres de son en France
Données Volume 2018-mars 2017 © FutureSource Consulting

Samsung Audio Lab

Samsung ne cesse d'innover pour garantir le meilleur son et vous proposer une expérience unique et personnalisée.

Le centre de recherche acoustique Samsung concentre un vivier d'ingénieurs d'exceptions, mettant à disposition leur talent et savoir-faire afin d'expérimenter, tester et créer des produits audio toujours plus innovants.

L'un des laboratoires de recherche et développement les plus perfectionnés au monde qui, au travers de son expertise, confectionne les produits qui sauront sublimer vos expériences et vous envahir d'émotions.



Adeptes de cinéma ou bien amoureux de jeux vidéos, profitez pleinement de vos passions et plongez au coeur d'une expérience optimale grâce à une barre de son puissante, à la pointe de la technologie et au design atypique.

Son but : retranscrire à la perfection les effets sonores grâce à la technologie Acoustic Beam. La trajectoire d'une voiture ou celle d'un ballon de football, les bruits d'un avion de ligne ou encore d'une explosion ne vous auront jamais paru aussi réalistes et saisissants.

Avec l'innovation Q-Symphony, les hauts-parleurs du TV et de la barre de son se synchronisent pour une immersion unique.*

(Compatible avec les TV QLED Q80T et supérieur)

QUALITÉ SONORE



SMART SOUND MODE



POWERFUL BASS



BUILT-IN CENTER SPEAKER



SAMSUNG ACOUSTIC BEAM



WIRELESS SUBWOOFER

CONNECTIVITÉ



BLUETOOTH®



WIRELESS SURROUND SOUND READY



WIRELESS TV CONNECTION



IN OUT

HDMI



ONE REMOTE CONTROL



4K PASS-THROUGH



GAME MODE PRO



Barre de son 5.1 - Acoustic Beam - HP Central - Mode Gaming Pro - HDMI

L'expertise Samsung



Audio Lab Samsung

Tous les produits audio Samsung sont développés dans notre audio lab, par une équipe d'experts et de passionnés de l'acoustique, pour vous garantir un son toujours plus exceptionnel.



Q-Symphony

Une expérience immersive unique : Les hauts parleurs du téléviseur et de la barre de son se synchronisent pour vous faire vivre une expérience hors du commun.
(Compatible avec les TV QLED Q80T et supérieur)



Son Panoramique

La technologie Acoustic Beam Samsung intègre un tube doté d'une série de 56 ouvertures sur le sommet de la Q60T afin de retransmettre parfaitement et de manière localisée et synchronisée, ce qui se déroule à l'écran.



Son 3D immersif

La technologie DTS Virtual:X optimise le rendu sonore : basses renforcées, clarté des dialogues et effets surround. Elle donne au son une dimension verticale afin d'être plongé au cœur de l'action.

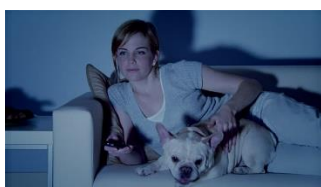
L'expérience Samsung

Adaptive Sound



Son optimisé pour chaque scène

Votre barre de son analyse le signal de fréquence de votre contenu de façon automatique afin d'optimiser l'effet sonore scène par scène et vous offrir une expérience sonore inédite.



Optimisation du volume sonore

Cette technologie vous permettra de conserver les dialogues et la clarté des voix même lorsque vous augmentez le volume sonore.

Mode Gaming Pro



Une expérience Gaming encore plus poussée

La technologie Acoustic Beam offre un son plus directif et immersif qui vous transporte au cœur du jeu.



Une expérience 4K UHD hors du commun

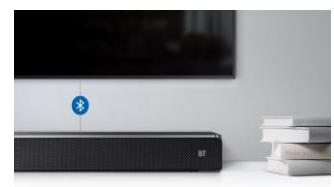
La fonction 4K pass-through intégrée qui fonctionne même avec les sources HDR 10+, vous permettra de profiter d'une qualité d'image identique à celle de votre source. Une seule connexion HDMI et le tour est joué.

Plus de compatibilité



Une seule télécommande

Contrôlez votre barre de son et l'ensemble de vos appareils avec une seule et même télécommande.



Connexion TV sans fil

Connectez votre barre de son sans fil avec votre TV Samsung via Bluetooth. Vous pourrez également profiter de la musique en continu sans fil, où que vous soyez.

Caractéristiques Générales

Nombre de canaux	5.1ch
Puissance totale (W)	360W
Nombre de Haut-parleurs	9
Haut-parleur Central	Oui
Type de caisson de basse	Sans fil
Puissance du caisson de basse (W)	160W
Plage de fréquence	TBD

Formats Audio compatibles

MP3	Oui
WMA	Oui
AAC	Oui
OGG	Oui
WAV	Oui
FLAC	Oui
AIFF	Oui
ALAC	Non

Connectiques

HDMI	Oui
Nombre de port HDMI (Entrée/Sortie)	1 / 1
Version de la prise HDMI	2.1
HDMI-CEC	Oui
USB	Oui
Version du port USB	2.0
Entrée Optique	1
Entrée Audio analogique (Jack)	Non

Consommation Electrique

Consommation en veille (W)	0.5W
Consommation en marche (W)	38W
Consommation du caisson en veille (W)	0.5W
Consommation du caisson en marche (W)	28W

Spécifications techniques et logistiques

Dimension de la barre de son (L*H*P) en mm	980 * 58 * 105
Dimension du caisson de basse (L*H*P) en mm	205 * 353 * 303.2
Dimension du carton (L*H*P) en mm	1036 * 460 * 252
Poids de la barre de son (kg)	3,6
Poids du caisson de basse (kg)	6,2
Poids du carton (kg)	12,8

Connectivité

Bluetooth	Oui
Version Bluetooth	4.2
Bluetooth Multi Connection	Oui
Connexion TV sans fil (BT)	Oui
4K Pass-Through	Oui
HDR10+	Oui
3D Pass-Through	Oui
ARC (Audio Return Channel)	Oui
Allumage Automatique (BT)	Oui
Télécommande unique	Oui

Caractéristiques sonores

Dolby Digital	Dolby Digital 5.1ch
DTS Digital Surround	DTS 5.1
Dolby Atmos	Non
DTS Virtual:X	Oui
Surround Sound Expansion	Oui
Nombre de pré-réglages sonores (DSP)	4
Modes sonores	SSE, Gaming Pro, Standard, Adaptive
Q-Symphony	Oui

Accessoires

Câble Optique	Oui
Accroche murale incluse	Oui
Télécommande	TM1640
Compatibilité enceintes arrière sans fil	Oui (SWA-8500)

Informations Produit

Origine	Chine
Couleur	Noir Carbone
Référence produit	HW-Q60T/ZF
Code EAN	8806090340543

