

SAMSUNG

Q_{uick}Drive™

WD90T734DBH/S3

LAVANTE-SECHANTE QUICKDRIVE™ 9+6KG

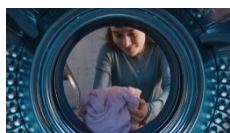


Q_{uick}Drive™
ecobubble™
TECHNOLOGY
DIGITAL INVERTER
TECHNOLOGY
SmartThings

PRENEZ SOIN DE VOTRE LINGE, EN DEUX FOIS MOINS DE TEMPS.

- Capacité lavage 9kg / séchage 6kg
- Technologie QuickDrive™
- Distributeur automatique de lessive
- ecobubble™ / Moteur Digital Inverter
- Programme vapeur
- WIFI (SmartThings)
- Panneau de contrôle intelligent
- 1400trs/min
- Efficacité énergétique : B / E / B

TECHNOLOGIE QUICKDRIVE™



Prenez soin de votre linge en deux fois moins de temps.
Le nouveau lave-linge Samsung QuickDrive™ révolutionne votre quotidien en vous offrant un lavage efficace et performant mais aussi plus de temps pour vous.

DISTRIBUTEUR AUTOMATIQUE DE LESSIVE



Pour encore plus de simplicité, un distributeur automatique diffuse la quantité optimale de lessive et d'adoucissant à chacun des cycles. Un capteur de poids permet d'ajuster la quantité d'eau et de lessive.

LAVANTE-SECHANTE QUICKDRIVE™ 9+6KG

WD90T734DBH/S3

Caractéristiques techniques

CARACTÉRISTIQUES

| | |
|--|--------------------------------|
| Capacité de lavage (Volume tambour) | 9Kg (63L) |
| Capacité de séchage | 6kg |
| Vitesse essorage variable (tours/min) | 0-400-800-1000-1200-1400 |
| Thermostat variable | Froid/20°C-30°C-40°C-60°C-90°C |
| Efficacité énergétique lavage/séchage/essorage | B / E / B |
| QuickDrive™ | oui |
| Distributeur automatique de lessive | oui |
| AddWash™ | non |
| Technologie ecobubble™ | oui |
| Moteur Digital Inverter™ | oui |
| SmartThings (Wifi) | oui |
| Système anti-vibration VRT Plus | non |
| Speed spray | oui |
| Panneau de contrôle intelligent | oui (better silver) |
| Indication du temps restant | oui |

PROGRAMMES

| | |
|----------------------------------|-----|
| - Lavage - | |
| Eco 40-60 (capacité max.) | oui |
| Coton (capacité max.) | oui |
| Synthétiques | oui |
| Mix | non |
| Auto optimal wash (capacité max) | non |
| Express 15min (2kg max) | oui |
| Super Rapide 39min (5kg max) | oui |
| Intensif à froid | oui |
| Laine (2kg max) | oui |
| Couleurs | oui |
| Draps | oui |
| Vêtements de sport | oui |
| Chemises | oui |
| Serviettes | oui |
| Anti-Allergènes (via vapeur) | oui |
| Lavage silencieux | oui |
| Rinçage + essorage | oui |
| Vidange/Essorage | oui |
| Nettoyage Tambour | oui |
| - Séchage - | |
| Airwash | oui |
| Lavage et séchage enchainé | oui |
| Coton | oui |
| Synthétiques | oui |

OPTIONS

| | |
|----------------------|---------------|
| QuickBubble | oui |
| Anti-tache | oui |
| Pré-lavage | oui |
| Signal sonore On/Off | oui |
| Arrêt différé | 1 à 24 heures |
| Lavage intensif | oui |
| Arrêt cuve pleine | oui |
| Temps de séchage | oui |
| Prêt à ranger | oui |
| Mes programmes | oui |

SÉCURITÉ

| | |
|-----------------|-----|
| Sécurité enfant | oui |
| Antimousse | oui |

CONSUMMATIONS NORMALISÉES

| | |
|---|----------------|
| Eau pour 1 cycle lavage / lavage + séchage | 50L/90L |
| Electricité pour 100 cycles lavage / lavage+séchage | 57 kWh/377 kWh |
| Durée Programme Eco 40-60 lavage/ lavage+séchage | 3h42/07h51 |

SPÉCIFICATIONS TECHNIQUES

| | |
|--|--------------------|
| Dimensions hors tout (H x L x P) | 850 x 600 x 650 mm |
| Dimensions hors tout (H x L x P [hublot inclus]) | 850 x 600 x 730 mm |
| Dimensions emballées (H x L x P) | 890 x 666 x 747 mm |
| Angle ouverture hublot | 125° |
| Poids net/brut | 68 / 70 kg |
| Niveau sonore (essorage) | 72 dB / Classe A |
| Couleur | Blanc |
| Couleur hublot | Noir |
| Pays de fabrication | Chine |
| Code EAN | 8 806 090 605 130 |

PANNEAU DE CONTRÔLE SIMPLE ET INTELLIGENT



Grâce à son intelligence artificielle et son interface réduite à l'essentiel, ce nouveau panneau de contrôle vous facilite la vie. Programmes les plus utilisés, réglages préférés, description de chaque programme... Lancez une machine d'un simple geste.

PROGRAMME SUPER RAPIDE 39MIN

QuickDrive associé à la technologie Speed Spray au moment du rinçage vous permet de laver 5kg de linge en seulement 39 min.



ECOBUBBLE™



Grâce à son système innovant d'injection d'air, la technologie ecobubble™ transforme la lessive en mousse ultra-performante, même à basse température. Vous respectez votre linge tout en économisant de l'énergie.

PROGRAMME VAPEUR POUR NETTOYER VOS VÊTEMENTS EN PROFONDEUR



En générant de la vapeur depuis la partie inférieure du tambour, le programme **Anti-allergènes** s'assure que l'ensemble du linge soit imprégné. Il devient alors possible d'éliminer 99,9% des bactéries responsables d'allergies telles que les acariens, le pollen etc. à la manière d'un programme à très haute température.

SMART THINGS



Lave-linge compatible avec l'écosystème **SmartThings** de Samsung. Son assistant Q-Rator simplifie le cycle de lavage grâce à ses fonctionnalités intuitives : **Assistant choix programme, Planificateur, Diagnostic utilisation.**



Visuels non contractuels. Toutes ces caractéristiques techniques peuvent être sujettes à changement sans notification au préalable.

SAMSUNG Electronics France SAS au capital de 27 000 000 euros - 1 rue Fructidor, CS 2003 - 93 400 Saint-Ouen

LAVANTE-SECHANTE QUICKDRIVE™ 9+6KG

WD90T734DBH/S3

Fiche technique de l'appareil

| Product Information Sheet | | | | | |
|--|------------------------|------|--|------------------------|------|
| COMMISSION DELEGATED REGULATION (EU) 2019/2014 | | | | | |
| Supplier's name or trademark: Samsung | | | | | |
| Supplier's address: PO Box 12987 n/a, n/a Dublin, IE | | | | | |
| Model identifier: WD90T734DBH | | | | | |
| General product parameters: | | | | | |
| Parameter | Value | | Parameter | Value | |
| Rated capacity (kg) | Rated capacity | 6.0 | Dimensions in cm | Height | 85 |
| | Rated washing capacity | 9.0 | | Width | 60 |
| | | | | Depth | 65 |
| Energy efficiency index | EELw | 60.0 | Energy efficiency class | EELw | B |
| | EELwD | 82.0 | | EELwD | E |
| Washing efficiency index | Iw | 1.03 | Rinsing effectiveness (g/kg dry textile) | Ia | 5.0 |
| | Jw | 1.03 | | Jk | 5.0 |
| Energy consumption in kWh per cycle, for the washing cycle of the household washer-dryer, using the eco 40-60 programme at a combination of full and partial loads. Actual energy consumption will depend on how the appliance is used | 0.571 | | Energy consumption in kWh per cycle, for the wash and dry cycle of the household washer-dryer at a combination of full and half loads. Actual energy consumption will depend on how the appliance is used | 3.766 | |
| Water consumption in litre per cycle, for the eco 40-60 programme at a combination of full and partial loads. Actual water consumption will depend on how the appliance is used and on the hardness of the water | 50 | | Water consumption in litre per cycle, for the wash and dry cycle of the household washer-dryer at a combination of full and half loads. Actual water consumption will depend on how the appliance is used and on the hardness of the water | 90 | |
| Maximum temperature inside the treated textile (°C) for the washing cycle of the household washer-dryer, using the eco 40-60 programme. | Rated washing capacity | 31 | Maximum temperature inside the treated textile (°C) for the washing cycle of the household washer-dryer, using the wash and dry cycle. | Rated capacity | 29 |
| | Half | 28 | | Half | 22 |
| | Quarter | 21 | | | |
| Spin speed (rpm) | Rated washing capacity | 1400 | Remaining moisture content (%) | Rated washing capacity | 53 |
| | Half | 1400 | | Half | 53 |
| | Quarter | 1400 | | Quarter | 53 |
| Eco 40-60 programme duration (h:min) | Rated washing capacity | 3:42 | Spin-drying efficiency class | B | |
| | Half | 2:54 | | | |
| | Quarter | 2:44 | | | |
| Airborne acoustical noise emissions during the spinning phase for the eco 40-60 washing cycle at rated washing capacity (dB(A) re 1 pW) | 72 | | wash and dry cycle duration (h:min) | Rated capacity | 7:51 |
| | | | | Half | 5:25 |
| Type | Free-standing | | Airborne acoustical noise emission class for the spinning phase for the eco 40-60 programme at rated washing capacity | A | |
| Off-mode (W) | 0.50 | | Standby mode (W) | - | |
| Delay start (W) (if applicable) | 4.00 | | Networked standby (W) (if applicable) | 2.00 | |
| Minimum duration of the guarantee offered by the supplier: 24 months | | | | | |
| This product has been designed to release silver ions during the washing cycle | | | NO | | |
| Additional information: | | | | | |
| Web link to the supplier's website, where the information in point 9 of Annex II to Regulation (EU) 2019/2023 is found: https://www.samsung.com/support | | | | | |

| FR |
|---|
| Fiche d'information sur le produit |
| REGLEMENT DELEGUE (UE) 2019/2014 DE LA COMMISSION |
| Nom du fournisseur ou marque commerciale |
| Adresse du fournisseur |
| Référence du modèle |
| Paramètres généraux du produit |
| Paramètre |
| Valeur |
| Capacité nominale (kg) |
| Capacité nominale de lavage |
| Voir page 1&2. |
| Dimensions en cm |
| Hauteur |
| Largeur |
| Profondeur |
| Indice d'efficacité énergétique |
| Classe d'efficacité énergétique |
| Indice d'efficacité de lavage |
| Efficacité de rinçage (g/kg de textile sec) |
| Consommation d'énergie en kWh par kg par cycle, pour le cycle de lavage du lave-linge séchant ménager, en utilisant le programme «eco 40-60» sur une combinaison de charges pleines et partielles. La consommation réelle d'énergie dépend des conditions d'utilisation de l'appareil. |
| Consommation d'énergie en kWh par kg par cycle, pour le cycle «lavage et séchage» du lave-linge séchant ménager sur une combinaison de charges pleines et partielles. La consommation réelle d'énergie dépend des conditions d'utilisation de l'appareil. |
| Consommation d'eau égale en litres par cycle, pour le programme «eco 40-60» sur une combinaison de charges pleines et partielles. La consommation d'eau réelle dépend des conditions d'utilisation de l'appareil et de la dureté de l'eau. Consommation d'eau en litres par cycle, pour le cycle «lavage et séchage» du lave-linge séchant ménager sur une combinaison de charges pleines et partielles. La consommation d'eau réelle dépend des conditions d'utilisation de l'appareil et de la dureté de l'eau. |
| Température maximale à l'intérieur du textile traité (°C) |
| Moitié |
| Quart |
| Taux d'humidité résiduelle (%) |
| Vitesse d'essorage (t/m) |
| Classe d'efficacité d'essorage |
| Durée du programme «eco 40-60» (h:min) |
| Durée du cycle «lavage et séchage» (h:min) |
| Emissions acoustiques dans l'air lors de la phase d'essorage pour le cycle de lavage «eco 40-60» à la capacité nominale de lavage [dB(A) re 1 pW] |
| Emissions de bruit acoustique dans l'air en phase d'essorage pour le programme «eco 40-60» à la capacité nominale de lavage |
| Type |
| en pose libre |
| Mode arrêt (W) |
| Mode veille (W) |
| Démarrage différé (W) (le cas échéant) |
| Mode veille avec maintien de la connexion au réseau (W) (le cas échéant) |
| Durée minimale de la garantie offerte par le fournisseur |
| mois |
| Ce produit a été conçu pour libérer des ions argent au cours du cycle de lavage |
| NON |
| Informations supplémentaires |
| Lien internet vers le site web du fournisseur où se trouvent les informations visées à l'annexe II, point 9, du règlement (UE) 2019/2023 de la Commission |