

**SAMSUNG**

SM-R190

Disponibles le 29 Janvier 2021

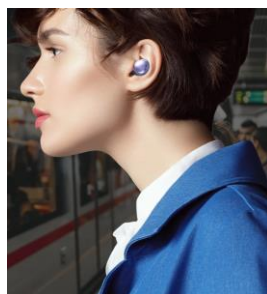
# Galaxy Buds Pro



**DESIGN ERGONOMIQUE  
DÉCLINÉ EN TROIS  
SUBTILS COLORIS**



**RÉDUCTION ACTIVE  
DE BRUIT AVANCÉE**







**SON IMMERSIF  
AVEC 2 HAUT-  
PARLEURS**



**3 MICROPHONES  
POUR DES APPELS  
CLAIRS**



 [facebook.com/SamsungMobileFrance](https://facebook.com/SamsungMobileFrance)  
 [twitter.com/SamsungMobileFR](https://twitter.com/SamsungMobileFR)  
 [youtube.com/user/SamsungMobileFrance](https://youtube.com/user/SamsungMobileFrance)  
 [instagram.com/samsungfrance](https://instagram.com/samsungfrance)

[www.samsung.com/fr](https://www.samsung.com/fr)

# Galaxy Buds Pro



## DIMENSIONS



- Produit nu : 19,5 x 20,5 x 20,8 mm
- Poids produit nu : 6,3g

- Étui : 50 x 50,2 x 27,8 mm
- Poids étui : 44,9g

- Produit emballé : 95,4\*86,3\*44,8 mm
- Poids produit emballé : 167g

## BATTERIE



- Mode Lecture ANC ON ou BIXBY ON Total 18 heures\*  
Jusqu'à 5h en Bluetooth + 13h via l'étui
- Mode voix ANC ON Total 14 heures  
Jusqu'à 4h en Bluetooth + 10h via l'étui

- Mode Lecture ANC & BIXBY OFF Total 28 heures  
Jusqu'à 8h en Bluetooth + 20h via l'étui
- Mode voix ANC OFF Total 17 heures  
Jusqu'à 4h30 en Bluetooth + 12h30 via l'étui

- Compatible charge sans fil norme Qi
- Écouteurs : 61 mAh
- Étui de charge : 472 mAh
- 5 min de charge pour 1 heure d'écoute <sup>(5)</sup>

## MÉMOIRE



- RAM : 8 Mo dédiée au système d'exploitation

## CONNECTIVITÉ



- Bluetooth 5.0

## CAPTEURS



- Accéléromètre

- Capteur de proximité
- Pavé tactile

- Détection automatique d'utilisation
- Gyroscope et capteur magnétique

## COMPATIBILITÉ



- Galaxy Palette/ Galaxy S20
- Galaxy Z Flip/ Galaxy Fold
- Galaxy S10e / Galaxy S10 / Galaxy S10+
- Galaxy Note8 / Note9
- Galaxy S8 / S8+ / S9 / S9+ Galaxy S7 / S7 edge
- Galaxy S6 / S6 edge / S6 edge +

- Galaxy A
- Galaxy J
- Gear S3 / Sport / Fit2 / Fit2 Pro
- Galaxy Watch / Watch Active/ Galaxy Watch Active2

- Smartphone et Tablettes Android 7.0 avec 1.5Go de RAM et sup.

## MUSIQUE & VOIX



- Mode Bluetooth Streaming de musique via le smartphone  
Profiles : A2DP, AVRCP, HFP  
Codecs : SBC, AAC, Scalable

- 2 Haut parleurs (11 mm Woofer + 6,5mm Tweeter)
- Réduction active de bruit avec capacité à réduire le bruit de fond jusqu'à 99 %<sup>(1)</sup>

- Trois microphones intégrés (dont 1 à haut rapport signal/bruit)
- Voice pick unit (unité de captation de la voix)
- Audio 360 <sup>(3)</sup>

## FONCTIONNALITÉS AU QUOTIDIEN



- Détection automatique d'utilisation
- 3 microphones avec 2 microphones extérieurs et un microphone intra auriculaire pour une discussion claire même dans un environnement bruyant
- Fonction Ambient mode (Volume sonore ambiant) pour être instantanément à l'écoute de votre environnement
- Mode AutoSwitch <sup>(2)</sup>

- Contrôle tactile - Gestion de la musique  
- Play/Pause  
- Faire défiler les morceaux
- Contrôle tactile - Contrôle du volume
- Réduction active de bruit réglable

- Contrôle tactile - Gestion des appels  
- Prendre un appel  
- Rejeter un appel
- Appels en stéréo
- Mode jeux vidéo
- Isolation du vent
- Certification IPX7 <sup>(4)</sup>

## CONTENU DE LA BOÎTE



- Galaxy Buds Pro
- Étui de rangement/charge USB type C

- 3 Paires d'embouts

- Câble TYPE C
- Guide de prise en main

## RÉFÉRENCES PRODUIT



- Galaxy Buds Pro Phantom Violet
- Galaxy Buds Pro Phantom Black
- Galaxy Buds Pro Phantom Silver

- SM-R190NZVAEUB
- SM-R190NZKAEUB
- SM-R190NZSAEUB

- 8806090970412
- 8806090970627
- 8806090970528

<sup>(1)</sup> L'ANC des Galaxy Buds Pro a reçu la certification UL pour sa capacité à filtrer jusqu'à 99% des bruits externes ambiants à 118,43Hz. Les fonctionnalités offertes par l'ANC nécessitent une connexion Bluetooth, ou l'application Galaxy Wearable pour Android, disponible sur le Galaxy Store ou le Google Play Store.

<sup>(2)</sup> Fonction uniquement accessible avec une tablette et un smartphone Galaxy, équipés de One UI 3.1 ou d'une version supérieure, et reliés au même compte Samsung.

<sup>(3)</sup> Cette fonctionnalité est disponible sur les smartphones ou tablettes Galaxy avec One UI 3.1 ou supérieur, elle se trouve dans l'onglet Avancé de l'application Galaxy Wearable. La disponibilité peut varier selon l'appareil, l'application et le contenu. Lorsque cette fonctionnalité est associée au Dolby Atmos, les sons sont encore accentués avec plus de clarté, de détail et de profondeur.

<sup>(4)</sup> Immersion jusqu'à 1 mètre dans de l'eau douce, pendant 30 min maximum. Non conseillé pour l'utilisation à la plage ou en piscine. Le boîtier de charge n'est pas résistant à l'eau. Si les écouteurs sont endommagés, leur résistance à l'eau n'est pas garantie. Si les écouteurs ou les mains de l'utilisateur sont mouillés, ils doivent être soigneusement séchés avant toute manipulation.

<sup>(5)</sup> Temps de charge basé sur une batterie chargée à moins de 30% de sa capacité au début du cycle.