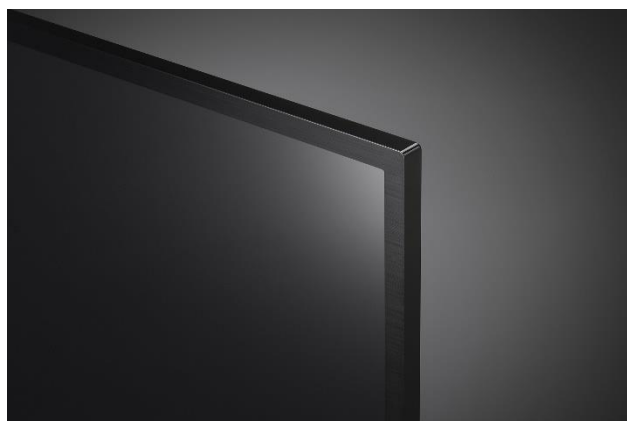



32LQ63006LA




0 800 99 55 55 Service & appel gratuits

Ces caractéristiques sont soumises à titre indicatif et peuvent, dans un souci d'amélioration, être modifiées sans préavis.
Période de garantie du produit de 2 ans à partir de la date d'achat du produit (la facture faisant office de preuve d'achat).
Pièces détachées indispensables à l'utilisation du produit disponibles 7 ans à compter de la date d'achat du client final.

LG ThinQ AI

 amazon alexa

 Hey Google

$\alpha 5$ Gen5 AI Processor



Compatible Contrôle Vocal

Les smart TV LG intègrent 3 Intelligences artificielles :

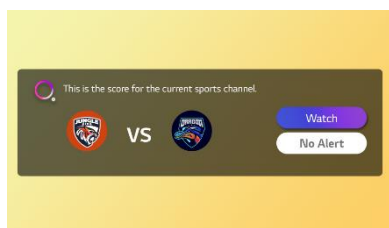
- ThinQ pour vous simplifier la navigation et le paramétrage de votre TV au quotidien via la reconnaissance vocale.
- Google Assistant et Amazon Alexa pour des recherches et contrôler vos objets domotiques compatibles.

Processeur $\alpha 5$ Gen5 AI

Développé par LG, le processeur $\alpha 5$ Gen 5 AI est le cerveau de votre téléviseur. Grâce à lui, la qualité d'image est optimisée : les couleurs sont plus riches et les scènes plus détaillées.

WebOS 22

Spécialement conçu pour les TV LG, webOS 22 offre une expérience de navigation totalement optimisée. Fluide, rapide et puissant, l'accueil vous permet d'accéder instantanément à tous vos contenus et applications préférées (Netflix, Amazon Prime Video, Disney +,...)



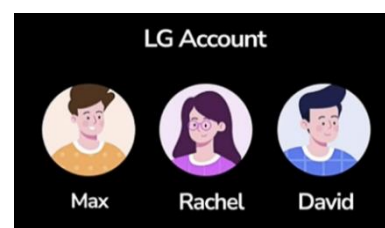
Sport Alert

Le téléviseur vous alertera des horaires de diffusion des matchs et des résultats pour que vous puissiez suivre chaque moment de vos équipes favorites.



Optimiseur de Jeu

Avec l'Optimiseur de Jeu, ajustez les paramètres d'images et les graphismes facilement dans un menu dédié. Personnalisez vos réglages en temps réel, peu importe le type de jeu auquel vous jouez.



Mon Profil

Personnalisez votre expérience TV ! Chaque utilisateur peut avoir son propre profil afin de modifier ses favoris, l'ordre des applications, et avoir des recommandations de contenus personnalisés.

32LQ63006LA.AEU

IMAGE

CATEGORIE	LCD FHD
Taille de l'écran en pouces (cm)	32" (80 cm)
Définition	1920*1080 (FHD)
Taux de rafraîchissement	50/60 Hz
Technologie écran	LED / LCD
Gestion du rétroéclairage	Direct LED
Processeur Vidéo	α5 Gen5 AI Processor
AI Upscaling	Resolution Upscaler
AI Picture	Oui
Capteur de luminosité AI Brightness	Oui
Auto Genre Sélection / Scene Detection	Non / Non
Billion Rich Color	Non
Filmmaker Mode	Non
HDR	
Compatibilité HDR10	Oui
Compatibilité HDR HLG	Oui
Compatibilité HDR Dolby Vision IQ	Non
Dynamic Tone Mapping	Oui
CARACTERISTIQUES JEUX VIDEO	
HGIG	Oui
G-Sync / Freesync	Non / Non
VRR (Variable Refresh Rate)	Non
ALLM (Auto Low Latency mode)	Non
4K HFR (120 IPS)	Non
Optimiseur de jeu	Oui
DESIGN	
Couleur	Noir
Cadre	Fin
Type de pied	2 pôles
Compatible Gallery Stand	Non
SMART TV	
Smart TV	
Plateforme Smart TV	WebOS 22
Processeur Smart TV	Quad
Intelligence Artificielle	
LG ThinQ (Nécessite Magic Remote en option)	Oui
Google Assistant Intégré (Nécessite Magic Remote en option)	Oui
Amazon Alexa Intégré (Nécessite Magic Remote en option)	Oui
Compatibilité Homekit	Oui
Home Dashboard	Oui
Compatibilité Apple Airplay2	Oui
Compatibilité Miracast	Oui
Fonctionnalités	
Navigateur internet	Oui
Mon profil (My Profile)	Oui
Toujours prêt (Always Ready)	Non
Quick Access (Raccourci télécommande)	Oui
Music Player	Oui
Application Galerie	Non
Magic Remote via Smartphone	Oui
LG Channels	Oui
Sport Alert	Oui

FORMATS RECONNUS

Audio	AC3(Dolby Digital), EAC3, HE-AAC, AAC, MP2, MP3, PCM, WMA, apt-X (Voir manuel)
Vidéos	VC-1 Advanced Profile (except WMVA); VC-1 Simple and Main Profiles; Xvid(except 3 warp-point GMC), H.264/AVC, Motion Jpeg, HEVC, VP8, VP9, MPEG-1-2-4
Compatibilité HEVC	Oui (2K@60P, 10bit)
Compatibilité VP9	Oui (2K@60P, 10bit)
Compatibilité AV1	Oui (2K@60P, 10bit)
CONFORT	
Verrouillage parental	Oui
Guide électronique des programmes (EPG)	Oui
Télétexte	Oui (2000 / pages)
Sous-titres	Oui
CONNECTIVITÉ	
Nombre de HDMI	2 (1 côté + 1 arrière)
Compatibilité HDMI	2 HDMI 1.4
ARC (Audio Return Channel)	Oui (HDMI n°2)
Norme ARC	eARC
Port USB (Arrière/Côté)	1 (Côté)
Port Ci+	Ci+ 2.0 / 1.4
Prise antenne	2 (Arrière, RF/Sat)
Entrée composite (AV)	Non
Entrée composante (Y/Pb/Pr) + Audio	Non
Entrée Péritel	Non
Sortie audio numérique optique	Oui
Sortie casque / Jack 3.5 mm	Non
Bluetooth	Oui (V5.0)
Port Ethernet RJ45 (LAN)	Oui
Port RS-232C (Control / SVC)	Non
Wifi (type)	Oui (802.11ac)
Compatibilité WISA Speakers	Non
CARACTERISTIQUES AUDIO	
Puissance Audio (WF : Caisson Basses)	10W (5W + 5W)
Système d'enceintes	2.0 ch
Conversion audio virtuelle	5.1
Barre de son intégrée	Non
Compatible Enceinte et Casque bluetooth	Oui
LG Sound Sync Wireless	Oui
Bluetooth Audio Playback	Oui
Bluetooth Surround	Oui
Paramétrage automatique audio	Oui
Son simultané TV/Casque Bluetooth	Oui
TECHNOLOGIES	
Décodeur Dolby Atmos	Non
Décodeur DTS	Non
DTS Virtual X	Non
AI Sound	Oui (AI Sound)
Amplification des voix (Clear Voice)	Clear Voice Pro
Ajustement auto de l'audio	Non
ACCESSOIRES	
ACCESSOIRES INCLUS	
Télécommande	Oui (Magic Remote MR22 en option)
Accroche Murale Inclusive	Non
NFC (Magic Tap)	Non
ACCESSOIRES EN OPTION	
Kit pieds	Non

0 800 99 55 55 Service & appel gratuits

Ces caractéristiques sont soumises à titre indicatif et peuvent, dans un souci d'amélioration, être modifiées sans préavis. Période de garantie du produit de 2 ans à partir de la date d'achat du produit (la facture faisant office de preuve d'achat). Pièces détachées indispensables à l'utilisation du produit disponibles 7 ans à compter de la date d'achat du client final.

Catalogue « Applications »	Oui
Multi-view (PIP)	Non
Reconnaissance langage naturel (Nécessite Magic Remote en option)	Oui
Contrôle vocal main libre	Non
Fonction télécommande Universelle	Oui
FONCTIONS MULTIMEDIA	
Network File Browser	Oui
Compatibilité Simplink (HDMI CEC)	Oui
Compatibilité clavier/souris/manette USB	Oui
Enregistrement via HDD externe	Oui
Timeshift (contrôle du direct)	Oui
Double Tuner	Non
Mode Hotel Simplifié	Oui
RECEPTION	
Tuner	DVB-T2/T, C, S2/S
HbbTV	Oui
Certifié Canal Ready & Fransat	Oui (CI+)

Compatible VESA	200 / 200
ECO	
Consommation en mode veille	0,5 W
Consommation /1000h SDR en marche	27 kWh/1000h
Consommation /1000h HDR en marche	40 kWh/1000h
Alimentation	AC 100-240V 50-60Hz
Classe énergétique SDR (de A à G)	F
Classe énergétique HDR (de A à G)	G
Quantité de mercure	0 mg
Présence de plomb	Oui
INFORMATIONS COMPLEMENTAIRES	
Poids TV sans pied	4.65 Kg
Poids TV avec pied	4.7 Kg
Poids TV dans carton	5.9 Kg
Dimensions TV sans pied (L×I×H)	736 / 82.9 / 437 mm
Dimensions TV avec pied (L×I×H)	736 / 180 / 464 mm
Dimensions du carton (L×I×H)	812 / 142 / 510 mm
Gencod EAN	8806091636959