

**SAMSUNG**

# **QUICK START GUIDE**

GUIDE DE PRISE EN MAIN RAPIDE

ΟΔΗΓΟΣ ΓΡΗΓΟΡΗΣ ΕΚΚΙΝΗΣΗΣ

SM-A226B/DSN

English .....	3
Français.....	8
Ελληνικά .....	14

## Package contents

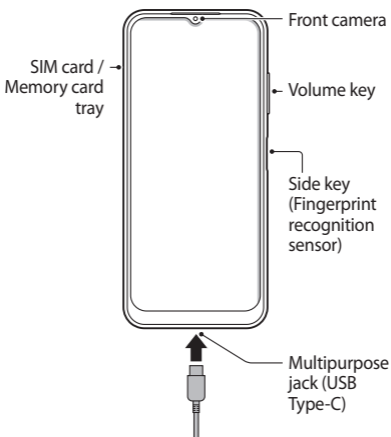
- Device
- USB cable
- Quick start guide
- Ejection pin
- USB power adaptor

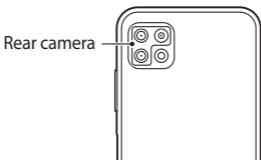


- The items supplied with the device and their images may vary by region.
- Visit [www.samsung.com](http://www.samsung.com) to view device information, the user manual, and more. You may incur additional charges for accessing the Internet.

## Device layout

To turn on the device, press and hold the Side key for a few seconds.



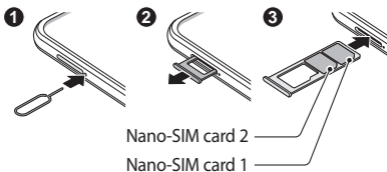


The charger should remain close to the electric socket and easily accessible while charging.

## Installing a nano-SIM card



Nano-SIM cards are sold separately.



## Correct disposal



This marking on the product, accessories or literature and without the bar on batteries indicates that the product, battery and its electronic accessories (e.g. charger, headset, USB cable) should not be disposed of with other household waste.

# Safety information

Read all safety information before using the device to ensure safe and proper use. You can view more safety information in the safety information menu of the Settings app.



## Warning

Follow the warnings below to prevent incidents, such as fires or explosions, injuries, or damage to the device

- Your device contains magnets. Keep a safe distance between your device and objects that may be affected by magnets such as credit cards and implantable medical devices. If you have an implantable medical device, consult your physician before use.
- Do not expose the device to physical impact or damage.
- Use only Samsung-approved batteries, chargers, and cables specifically designed for your device.
- Prevent the multipurpose jack and battery terminals from coming into contact with foreign materials such as metal, liquids, or dust.
- If any part of the device, such as the glass or acrylic body, is broken, smokes, or emits a burning odor, stop using the device immediately. Use the device again only after it has been repaired at a Samsung Service Centre.
- Do not turn on or use the device when the battery compartment is exposed.
- Do not disassemble or reuse the battery.
- Do not allow children or animals to chew or suck the device.
- The device can be used in locations with an ambient temperature of 0 °C to 35 °C. You can store the device at an ambient temperature of -20 °C to 50 °C. Using or storing the device outside of the recommended temperature ranges may damage the device or reduce the battery's lifespan.
- Do not use your device in a hot environment or near fire.
- Comply with all safety warnings and regulations regarding mobile device usage while operating a vehicle.

## Specific Absorption Rate (SAR) certification information



[www.sar-tick.com](http://www.sar-tick.com)

Your mobile is designed not to exceed the limits for exposure to radio waves recommended by international guidelines. The guidelines were developed by an independent scientific organisation (ICNIRP) and include a substantial safety margin designed to assure the safety of all persons, regardless of age and health.

The radio wave exposure guidelines use a unit of measurement known as the Specific Absorption Rate, or SAR. The SAR limit for mobile devices is 2.0 W/kg. The highest SAR values under the ICNIRP guidelines for this device model are:

**SAR values for European countries:** The SAR values below are only for devices developed for use in European countries.

---

### Maximum SAR for this model and conditions under which it was recorded

---

Head SAR	0.73 W/kg
----------	-----------

Body-worn SAR	1.23 W/kg
---------------	-----------

---

Body-worn SAR testing has been carried out at a separation distance of 0.5 cm. To meet RF exposure guidelines during body-worn operation, the device should be positioned at least this distance away from the body.

**For SAR values for all other countries:** For SAR values specific to your model, visit [www.samsung.com/sar](http://www.samsung.com/sar) and search for your region and device with the model number.

## Removing the battery

- **To remove the battery, contact an authorised service centre. To obtain battery removal instructions, please visit [www.samsung.com/global/ecodesign\\_energy](http://www.samsung.com/global/ecodesign_energy).**
- For your safety, you **must not attempt to remove** the battery. If the battery is not properly removed, it may lead to damage to the battery and device, cause personal injury, and/or result in the device being unsafe.
- Samsung does not accept liability for any damage or loss (whether in contract or tort, including negligence) which may arise from failure to precisely follow these warnings and instructions, other than death or personal injury caused by Samsung's negligence.

## Band and mode

Band and mode	Output power
EGSM900	33 dBm
DCS1800	30 dBm
WCDMA 900/2100	24 dBm
LTE 1/3/7/8/20/28/38/40	23 dBm
n1/n3/n7/n8/n20/n28/n38/n40/n78 (FR1)	23 dBm
Wi-Fi 2.4 GHz	20 dBm
Bluetooth 2.4 GHz	20 dBm
Wi-Fi 5.1–5.7 GHz	23 dBm
Wi-Fi 5.8 GHz	25 mW
NFC 13.56 MHz	42 dB $\mu$ A/m at 10 m

The use of WLAN band is restricted to indoor use only. This restriction will be applied in all countries below.

AT	BE	BG	CH	CY	CZ	DE	DK	EE	ES	EL
FI	FR	HR	HU	IE	IS	IT	LI	LT	LU	LV
MT	NL	NO	PL	PT	RO	SE	SI	SK	TR	UK

If your device is frozen and unresponsive, press and hold the Side key and the Volume Down key simultaneously for more than 7 seconds to restart it.

- For information on Samsung's environmental commitments and product regulatory obligations, e.g. REACH, visit our sustainability page available via [www.samsung.com](http://www.samsung.com).
- It is recommended not to use fixed graphics on part or all of the touchscreen for extended periods. Doing so may result in afterimages (screen burn-in) or ghosting.



To prevent possible hearing damage when using a headset, do not listen to sound at high volume for long periods.

### Declaration of Conformity

Samsung declares that this device complies with the essential requirements and relevant provisions of Directive 2014/53/EU.

Go to [www.samsung.com/mobile\\_doc](http://www.samsung.com/mobile_doc) to view the Declaration of Conformity.

Some content may differ from your device depending on the region, service provider, or software version, and is subject to change without prior notice.

Copyright © 2021 Samsung Electronics Co., Ltd.

## Contenu du coffret

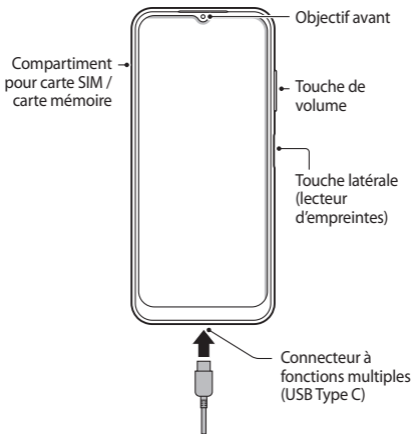
- Appareil
- Câble USB
- Guide de prise en main rapide
- Outil de retrait
- Adaptateur de charge USB



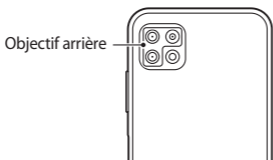
- Les éléments fournis avec cet appareil, ainsi que les illustrations de ce guide peuvent varier en fonction de votre zone géographique.
- Rendez-vous sur le site [www.samsung.com](http://www.samsung.com) pour afficher des informations concernant l'appareil, le mode d'emploi et plus encore. L'accès au Web peut entraîner des frais supplémentaires.

## Présentation de l'appareil

Pour allumer l'appareil, maintenez la touche latérale enfoncée pendant quelques secondes.





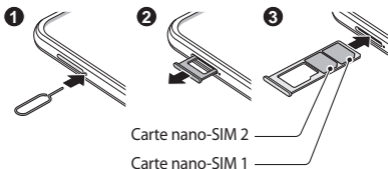


Le socle de prise de courant doit être installé à proximité du matériel et doit être aisément accessible.

## Installer une carte nano-SIM



- Les cartes nano-SIM sont vendues séparément.
- Pour un usage optimal et une compatibilité avec les services de votre opérateur, nous vous recommandons de mettre votre carte SIM dans l'emplacement SIM 1, comme illustré ci-dessous.



## Élimination correcte



Ce symbole apposé sur le produit, ses accessoires ou sa documentation, et sans la barre sur les batteries, indique que ni le produit, ni la batterie et ni ses accessoires électroniques usagés (chargeur, casque audio, câble USB, etc.), ne peuvent être jetés avec les autres déchets ménagers.

# Consignes de sécurité

Veillez lire attentivement ces consignes de sécurité, afin de pouvoir utiliser votre appareil correctement et en toute sécurité. Vous pouvez afficher davantage de consignes de sécurité dans le menu des consignes de sécurité de l'application Paramètres.



## Avertissement

### Respectez les avertissements ci-dessous, afin d'éviter les incidents comme les incendies ou les explosions, les blessures ou des dommages de l'appareil

- Votre appareil contient des aimants. Respectez une distance de sécurité entre votre appareil et les objets pouvant être affectés par ces aimants, comme des cartes de crédit ou des implants médicaux. Si vous portez un implant médical, consultez votre médecin avant toute utilisation.
- Évitez de heurter ou d'endommager votre appareil.
- Utilisez exclusivement des batteries, des chargeurs et des câbles homologués par Samsung et spécialement conçus pour votre appareil.
- Le connecteur à fonctions multiples et les bornes de la batterie ne doivent jamais entrer en contact avec des matériaux conducteurs, tels que des métaux, des liquides ou de la poussière.
- Si une pièce de l'appareil, telle que le corps en verre ou en acrylique, est brisée, dégage de la fumée ou une odeur de brûlé, cessez immédiatement d'utiliser l'appareil. Utilisez de nouveau l'appareil uniquement après réparation dans un centre d'après-vente Samsung.
- N'allumez pas l'appareil et ne l'utilisez pas si le compartiment de la batterie est exposé à l'air libre.
- Ne démontez pas et ne réutilisez pas la batterie.
- Ne laissez pas les jeunes enfants ou les animaux de compagnie mordiller ou lécher l'appareil.
- L'appareil peut être utilisé dans des endroits présentant une température ambiante comprise entre 0 °C et 35 °C. Vous pouvez ranger l'appareil à une température ambiante comprise entre -20 °C et 50 °C. L'utilisation ou le rangement de l'appareil en dehors de la plage de températures recommandée peut endommager l'appareil ou réduire la durée de vie de la batterie.
- N'utilisez pas l'appareil dans un endroit surchauffé ou à proximité d'un feu.
- Respectez toutes les consignes de sécurité et réglementations relatives à l'utilisation de votre appareil lorsque vous vous trouvez au volant d'un véhicule.

## Informations sur la certification DAS



[www.sar-tick.com](http://www.sar-tick.com)

Votre appareil mobile a été conçu pour ne pas dépasser les limites d'exposition aux radiofréquences recommandées par les directives internationales et en vigueur en France. Ces directives, développées par un organisme scientifique indépendant (ICNIRP), tiennent compte d'une marge importante de sécurité permettant d'assurer la sécurité des personnes, quels que soient leur âge et leur état de santé.

La valeur utilisée dans le cadre de ces directives est le DAS, ou débit d'absorption spécifique. Le DAS maximal autorisé est de 2 W/kg pour la tête et le tronc et de 4 W/kg pour les membres. Valeurs DAS maximales pour ce modèle, conformément aux directives ICNIRP :

**Valeurs DAS pour les pays de l'Union européenne** : les valeurs DAS indiquées ci-dessous sont valables uniquement pour les appareils destinés à être utilisés au sein de l'Union européenne.

#### Valeurs DAS maximales pour ce modèle

DAS tête	0,73 W/kg
DAS tronc	1,23 W/kg
DAS membre	2,04 W/kg

Des essais DAS ont été réalisés avec ce produit porté à une distance de 0,5 cm du corps. Afin de respecter les exigences en matière d'exposition corporelle aux radiofréquences, cet appareil doit être positionné au moins à cette distance du corps.

Pour limiter votre exposition aux radiofréquences, nous vous conseillons de désactiver la fonction Wi-Fi de votre appareil. Pour ce faire, ouvrez le volet des raccourcis et désélectionnez la fonction Wi-Fi ou reportez-vous aux paramètres de connectivité de votre appareil pour désactiver cette fonction.

**Valeurs DAS pour les autres pays** : pour connaître les valeurs DAS spécifiques à votre appareil, rendez-vous sur le site [www.samsung.com/sar](http://www.samsung.com/sar) où vous pourrez effectuer une recherche en fonction de votre zone géographique et de la référence de votre modèle.

## PRÉCAUTIONS D'USAGE DE L'APPAREIL

### A. - Informations relatives à la sécurité des personnes

Veillez respecter toutes les consignes de sécurité et directives formulées par le personnel compétent dans les lieux où l'utilisation d'appareils mobiles est restreinte, comme par exemple dans les avions, les hôpitaux, les stations-service et les établissements scolaires.

Veillez ne pas tenir votre téléphone mobile en main lorsque vous conduisez un véhicule ou un deux-roues.

Si vous portez un implant électronique (stimulateur cardiaque, pompe à insuline, neurostimulateur), nous vous recommandons de maintenir une distance minimale entre l'équipement radioélectrique et l'implant (15 centimètres dans le cas des sources d'exposition les plus fortes, comme les téléphones mobiles).

### B. - Informations sur les comportements à adopter pour réduire l'exposition aux rayonnements émis par les équipements radioélectriques

Afin de réduire au maximum la puissance d'émission de votre appareil mobile, veillez à l'utiliser dans des conditions de réception optimales, l'indicateur de puissance du signal affiché à l'écran comportant alors un nombre suffisant de barres. En général, plus vous êtes proche d'un relais, plus la puissance utilisée par l'appareil mobile est faible.

Nous recommandons aux personnes souhaitant minimiser leur exposition aux radiofréquences de réduire la durée d'utilisation de l'appareil ou d'utiliser autant que possible un kit mains-libres ou le haut-parleur de l'appareil permettant ainsi d'éloigner l'appareil mobile de leur tête et de leur corps durant son utilisation.

Il est également recommandé d'éloigner le téléphone du ventre des femmes enceintes et du bas ventre des enfants et des adolescents.

Pour limiter l'exposition aux radiofréquences, nous recommandons aux enfants et aux adolescents de faire un usage raisonné des équipements radioélectriques, comme le téléphone mobile, en évitant par exemple les communications nocturnes et en limitant la fréquence et la durée des appels.

## Retirer la batterie

- **Pour retirer la batterie, contactez un centre de service après-vente agréé. Pour obtenir les instructions de retrait de la batterie, rendez-vous à l'adresse [www.samsung.com/global/ecodesign\\_energy](http://www.samsung.com/global/ecodesign_energy).**
- Pour des raisons de sécurité, vous **ne devez pas tenter de retirer** la batterie vous-même. Si le retrait de la batterie n'est pas effectué correctement, ceci risque d'endommager la batterie et l'appareil, de provoquer des blessures corporelles et/ou de rendre l'appareil dangereux.
- Samsung décline toute responsabilité en cas de dommage (en responsabilité contractuelle ou délictuelle, y compris en cas de négligence) pouvant provenir du non-respect de ces avertissements et instructions, excepté en cas de décès ou de blessures corporelles causés par une négligence de la part de Samsung.

## Fréquence de bande et mode

Fréquence de bande et mode	Puissance en sortie
EGSM900	33 dBm
DCS1800	30 dBm
WCDMA 900/2100	24 dBm
LTE 1/3/7/8/20/28/38/40	23 dBm
n1/n3/n7/n8/n20/n28/n38/n40/n78 (FR1)	23 dBm
Wi-Fi 2,4 GHz	20 dBm
Bluetooth 2,4 GHz	20 dBm
Wi-Fi 5,1 – 5,7 GHz	23 dBm
Wi-Fi 5,8 GHz	25 mW
NFC 13,56 MHz	42 dBμA/m à 10 m

Le réseau Wi-Fi est réservé exclusivement à un usage en intérieur. Cette restriction s'applique à tous les pays ci-dessous.

AT	BE	BG	CH	CY	CZ	DE	DK	EE	ES	EL
FI	FR	HR	HU	IE	IS	IT	LI	LT	LU	LV
MT	NL	NO	PL	PT	RO	SE	SI	SK	TR	UK

Si votre appareil se bloque et ne répond plus, maintenez simultanément la touche latérale et la touche de volume Bas enfoncées pendant plus de 7 secondes afin de le redémarrer.

- Pour toute information sur les engagements de Samsung en faveur de la protection de l'environnement et sur les obligations réglementaires adoptées, comme le règlement REACH contre les risques liés aux substances chimiques, visitez notre page sur le développement durable à l'adresse : [www.samsung.com](http://www.samsung.com).
- Il est recommandé de ne pas utiliser d'images fixes sur tout ou partie de l'écran tactile pendant des périodes prolongées. Cela pourrait entraîner l'apparition d'images rémanentes ou d'images fantômes.



Pour protéger votre ouïe lorsque vous utilisez un casque audio, restreignez la durée et le volume d'écoute.

### Déclaration de conformité

Samsung déclare que cet appareil est conforme aux exigences essentielles et aux dispositions applicables de la Directive 2014/53/EU.

Rendez-vous sur [www.samsung.com/mobile\\_doc](http://www.samsung.com/mobile_doc) pour afficher la Déclaration de conformité.

Le contenu de ce guide de prise en main rapide peut différer par rapport à votre appareil en fonction de votre zone géographique, votre opérateur ou votre version logicielle, et faire l'objet de modifications sans préavis.

Copyright © 2021 Samsung Electronics Co., Ltd.

## Περιεχόμενα συσκευασίας

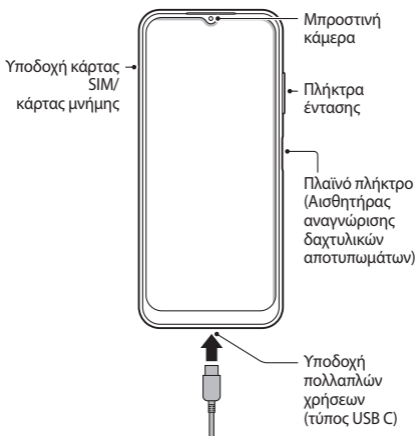
- Συσκευή
- Καλώδιο USB
- Οδηγός γρήγορης εκκίνησης
- Εξάρτημα εξαγωγής
- Μετασχηματιστής ρεύματος USB

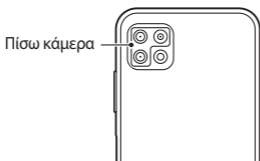


- Τα είδη που παρέχονται με τη συσκευή και οι εικόνες τους ενδέχεται να διαφέρουν ανάλογα με την περιοχή.
- Επισκεφθείτε τη διεύθυνση [www.samsung.com](http://www.samsung.com) για προβολή των πληροφοριών συσκευής, του εγχειριδίου χρήστη και άλλων. Ενδέχεται να προκύψουν πρόσθετες χρεώσεις για πρόσβαση στο διαδίκτυο.

## Διάταξη συσκευής

Για να ενεργοποιήσετε τη συσκευή, πατήστε παρατεταμένα το πλαϊνό πλήκτρο για λίγα δευτερόλεπτα.





Πίσω κάμερα

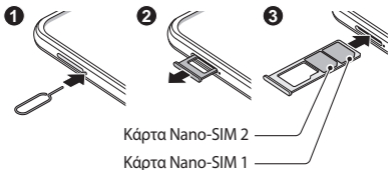


Ο φορτιστής θα πρέπει να παραμένει κοντά στην πρίζα ρεύματος και να είναι εύκολα προσβάσιμος κατά τη φόρτιση.

## Τοποθέτηση κάρτας Nano-SIM



Οι κάρτες Nano-SIM πωλούνται ξεχωριστά.



## Σωστή απόρριψη



Αυτό το σήμα που εμφανίζεται επάνω στο προϊόν, στα εξαρτήματά του ή στα εγχειρίδια που το συνοδεύουν και χωρίς τη ράβδο στις μπαταρίες, υποδεικνύει ότι το προϊόν, η μπαταρία και τα ηλεκτρονικά του εξαρτήματα (π.χ. φορτιστής, ακουστικά, καλώδιο USB) δεν θα πρέπει να απορρίπτονται μαζί με τα υπόλοιπα οικιακά απορρίμματα.

# Πληροφορίες ασφαλείας

Διαβάστε όλες τις πληροφορίες ασφαλείας πριν χρησιμοποιήσετε τη συσκευή για να διασφαλίσετε ασφαλή και σωστή χρήση. Μπορείτε να βρείτε περισσότερες πληροφορίες για την ασφάλεια στο μενού πληροφοριών ασφαλείας της εφαρμογής Ρυθμίσεις.



## Προειδοποίηση

**Ακολουθήστε τις προειδοποιήσεις παρακάτω για να αποτρέψετε περιστατικά όπως πυρκαγιές ή εκρήξεις, τραυματισμούς ή ζημιά της συσκευής**

- Η συσκευή σας περιέχει μαγνήτες. Διατηρείτε ασφαλή απόσταση μεταξύ της συσκευής σας και των αντικειμένων που ενδέχεται να επηρεαστούν από μαγνήτες, όπως πιστωτικές κάρτες και εμφυτευσίμες ιατρικές συσκευές. Εάν έχετε εμφυτευσίμη ιατρική συσκευή, συμβουλευτείτε το γιατρό σας πριν από τη χρήση.
- Μην εκθέτετε τη συσκευή σε προσκρούσεις ή πτώσεις.
- Χρησιμοποιείτε μόνο μπαταρίες, φορτιστές και καλώδια εγκεκριμένα από τη Samsung, που έχουν σχεδιαστεί ειδικά για τη συσκευή σας.
- Αποτρέψτε την επαφή της υποδοχής πολλαπλών χρήσεων και των τερματικών της μπαταρίας με ξένα υλικά όπως μέταλλα, υγρά ή σκόνη.
- Αν κάποιο τμήμα της συσκευής, όπως το γυαλί ή το ακρυλικό σώμα, σπάσει, εκπέμπει καπνό, ή μυρωδιά καμένου, σταματήστε αμέσως τη χρήση της συσκευής. Χρησιμοποιήστε τη συσκευή και πάλι μόνο αφού έχει επισκευαστεί σε Κέντρο Σέρβις της Samsung.
- Μην ενεργοποιείτε και μην χρησιμοποιείτε τη συσκευή εάν είναι εκτεθειμένος ο θάλαμος της μπαταρίας.
- Μην αποσυναρμολογείτε και μην επαναχρησιμοποιείτε την μπαταρία.
- Μην αφήνετε παιδιά ή κατοικίδια να μασούν ή να γλύφουν τη συσκευή.
- Η συσκευή μπορεί να χρησιμοποιείται σε χώρους με θερμοκρασία περιβάλλοντος 0 °C έως 35 °C. Μπορείτε να αποθηκεύετε τη συσκευή σε θερμοκρασία περιβάλλοντος -20 °C έως 50 °C. Η χρήση ή αποθήκευση της συσκευής εκτός του προτεινόμενου εύρους θερμοκρασιών μπορεί να προκαλέσει ζημιά στη συσκευή ή να μειώσει τη διάρκεια ζωής της μπαταρίας.
- Μην χρησιμοποιείτε τη συσκευή σας σε θερμό περιβάλλον ή κοντά σε φωτιά.
- Να συμμορφώνεστε με όλες τις προειδοποιήσεις και τους κανονισμούς ασφαλείας όσον αφορά τη χρήση των κινητών συσκευών όταν χρησιμοποιείτε κάποιο όχημα.

## Πληροφορίες πιστοποίησης ειδικού ρυθμού απορρόφησης (SAR)



[www.sar-tick.com](http://www.sar-tick.com)

Το κινητό σας έχει σχεδιαστεί ώστε να μην υπερβαίνει τα όρια έκθεσης σε ραδιοκύματα που συνιστώνται από διεθνείς οδηγίες. Οι οδηγίες συντάχθηκαν από έναν ανεξάρτητο επιστημονικό οργανισμό (ICNIRP) και περιλαμβάνουν σημαντικό περιθώριο ασφαλείας που έχει σχεδιαστεί ώστε να διασφαλίζει την ασφάλεια όλων των ανθρώπων, ανεξαρτήτως ηλικίας και κατάστασης της υγείας.

Οι οδηγίες έκθεσης σε ραδιοκύματα χρησιμοποιούν μια μονάδα μέτρησης που είναι γνωστή ως Ειδικός ρυθμός απορρόφησης ή SAR. Το όριο SAR για κινητές συσκευές είναι 2,0 W/kg. Οι υψηλότερες τιμές SAR σύμφωνα με τις οδηγίες ICNIRP για το παρόν μοντέλο συσκευής είναι:

**Τιμές SAR για ευρωπαϊκές χώρες:** οι παρακάτω τιμές SAR προορίζονται μόνο για συσκευές που αναπτύσσονται για χρήση σε ευρωπαϊκές χώρες.



**Μέγιστος SAR για το μοντέλο αυτό και συνθήκες υπό τις οποίες καταγράφηκε**

SAR κεφαλής 0,73 W/kg

SAR για συσκευή που τοποθετείται πάνω στο σώμα 1,23 W/kg

Η δοκιμή SAR σώματος έχει διεξαχθεί σε απόσταση διαχωρισμού 0,5 εκ. Για την εκπλήρωση των κατευθυντήριων οδηγιών έκθεσης σε ραδιοσυχνότητες κατά τη λειτουργία χρήσης σώματος, η συσκευή πρέπει να τοποθετείται τουλάχιστον σε αυτή την απόσταση από το σώμα.

**Για τιμές SAR για όλες τις άλλες χώρες:** για τιμές SAR ειδικά για το μοντέλο σας, επισκεφθείτε τη διεύθυνση [www.samsung.com/sar](http://www.samsung.com/sar) και αναζητήστε τη γεωγραφική περιοχή και τη συσκευή σας με τον αριθμό μοντέλου.

## Αφαίρεση της μπαταρίας

- Για την αφαίρεση της μπαταρίας επικοινωνήστε με ένα εξουσιοδοτημένο σέρβις. Για να λάβετε πληροφορίες για την αφαίρεση της μπαταρίας επισκεφθείτε την ιστοσελίδα [www.samsung.com/global/ecodesign\\_energy](http://www.samsung.com/global/ecodesign_energy).
- Για τη δική σας ασφάλεια, **δεν πρέπει να επιχειρήσετε να αφαιρέσετε** την μπαταρία. Αν η μπαταρία δεν αφαιρεθεί σωστά, μπορεί να οδηγήσει σε ζημιά της μπαταρίας και της συσκευής, να προκαλέσει προσωπικό τραυματισμό ή/και να έχει ως αποτέλεσμα να καταστεί μη ασφαλής η συσκευή.
- Η Samsung δεν δέχεται καμία ευθύνη για τυχόν ζημιά ή απώλεια (είτε συμβατική είτε λόγω αδικοπραξίας, συμπεριλαμβανομένης της αμέλειας) που ενδέχεται να προκύψει λόγω μη αυστηρής τήρησης αυτών των προειδοποιήσεων και οδηγιών, με εξαίρεση θάνατο ή προσωπικό τραυματισμό που προκαλείται από αμέλεια της Samsung.

## Εύρος και τρόπος λειτουργίας

Εύρος και τρόπος λειτουργίας	Ισχύς εξόδου
EGSM900	33 dBm
DCS1800	30 dBm
WCDMA 900/2100	24 dBm
LTE 1/3/7/8/20/28/38/40	23 dBm
n1/n3/n7/n8/n20/n28/n38/n40/n78 (FR1)	23 dBm
Wi-Fi 2,4 GHz	20 dBm
Bluetooth 2,4 GHz	20 dBm
Wi-Fi 5,1–5,7 GHz	23 dBm
Wi-Fi 5,8 GHz	25 mW
NFC 13,56 MHz	42 dBμA/m στα 10 μ.

Η χρήση ζώνης WLAN περιορίζεται μόνο σε χρήση σε εσωτερικό χώρο. Αυτός ο περιορισμός θα ισχύει σε όλες τις χώρες παρακάτω.

AT	BE	BG	CH	CY	CZ	DE	DK	EE	ES	EL
FI	FR	HR	HU	IE	IS	IT	LI	LT	LU	LV
MT	NL	NO	PL	PT	RO	SE	SI	SK	TR	UK

Αν η συσκευή σας "παγώσει" και δεν ανταποκρίνεται, πατήστε παρατεταμένα το πλαϊνό πλήκτρο και το πλήκτρο μείωσης της έντασης ήχου ταυτόχρονα για περισσότερα από 7 δευτερόλεπτα για επανεκκίνηση.

- Για πληροφορίες σχετικά με τις περιβαλλοντικές δεσμεύσεις της Samsung και τις κανονιστικές υποχρεώσεις για συγκεκριμένα προϊόντα, π.χ., REACH, επισκεφθείτε τη σελίδα μας για τη βιωσιμότητα που είναι διαθέσιμη μέσω του ιστότοπου [www.samsung.com](http://www.samsung.com).
- Συνιστάται να μην χρησιμοποιείτε σταθερά γραφικά σε μέρος ή σε όλη την οθόνη αφής για παρατεταμένες χρονικές περιόδους. Με κάτι τέτοιο ενδέχεται να προκληθούν μετεϊκίσματα (κάψιμο οθόνης) ή μόνιμα κατάλοιπα εικόνων.



Για να αποτρέψετε πιθανή βλάβη της ακοής κατά τη χρήση σετ ακουστικών, μην ακούτε με τον ήχο σε υψηλή ένταση για παρατεταμένες περιόδους.

### Δήλωση συμμόρφωσης

Η Samsung δηλώνει ότι η συσκευή αυτή συμμορφώνεται με τις ουσιαστικές απαιτήσεις και τις σχετικές διατάξεις της Οδηγίας 2014/53/EU.

Μεταβείτε στη διεύθυνση [www.samsung.com/mobile\\_doc](http://www.samsung.com/mobile_doc) για να προβάλλετε τη Δήλωση συμμόρφωσης.

Κάποια από τα περιεχόμενα ενδέχεται να διαφέρουν από τη συσκευή σας ανάλογα με τη γεωγραφική περιοχή, τον πάροχο υπηρεσιών ή την έκδοση του λογισμικού, και υπόκεινται σε αλλαγές χωρίς προηγούμενη προειδοποίηση.

Πνευματικά δικαιώματα © 2021 Samsung Electronics Co., Ltd.

**SAMSUNG**