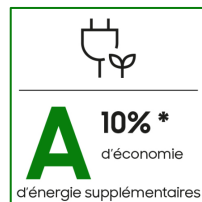


SAMSUNG

WW90CGC04DAH

LAVE-LINGE HUBLLOT SAMSUNG BESPOKE AI 9KG

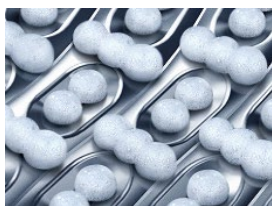


SmartThings
ecobubble™
TECHNOLOGY
DIGITAL INVERTER™
TECHNOLOGY

LIBÉREZ-VOUS DES TEMPÉRATURES DE LAVAGE!

- Capacité 9kg
- ecobubble™
- Moteur Digital Inverter: fiable, silencieux et garantie 10 ans
- Programme vapeur
- 1400trs/min
- Efficacité énergétique : A
- Connectivité SmartThings
- Programme Microplastiques
- Efficacité énergétique : A-10% d'économie d'énergie

ECOBUBBLE™



Grâce à son système innovant d'injection d'air, la technologie ecobubble™ transforme la lessive en mousse ultra-performante, même à basse température.

Ainsi, les lave-linge Samsung peuvent laver à froid (15°C) avec la même efficacité qu'un lavage à 40°C, économisant ainsi jusqu'à 70% d'énergie tout en préservant la qualité et les couleurs des textiles.

SMARTTHINGS AI ENERGY MODE



Surveillez et réduisez la consommation d'énergie de votre lave-linge. Le mode AI Energy vous permet de vérifier facilement la consommation d'énergie et d'estimer votre facture d'électricité. Pour les programmes qui fonctionnent en mode AI Energy, ce dernier réduit la consommation d'énergie jusqu'à 70% grâce à l'utilisation d'ecobubble™ pour laver à l'eau froide en évitant d'utiliser de l'eau chaude ainsi que du temps supplémentaire lors du cycle de lavage.

LAVE-LINGE HUBLLOT SAMSUNG BESPOKE AI 9KG


WW90CGC04DAH

Caractéristiques techniques

CARACTÉRISTIQUES

Capacité de lavage (Volume tambour)	9kg (61L)
Vitesse essorage variable (tours/min)	0-400-800-1200-1400
Thermostat variable	Froid/20°C-30°C-40°C-60°C- 90°C
Énergie / Essorage	A / B
QuickDrive™	non
Distributeur automatique de lessive	non
AddWash™	non
Technologie ecobubble™	oui
Moteur Digital Inverter™	oui
SmartThings (Wifi)	oui
Système anti-vibration VRT Plus	non
Panneau de contrôle intelligent	oui (LED)
Indication du temps restant	oui

PROGRAMMES

Eco 40-60 (capacité max.)	oui
Coton (capacité max.)	oui
Synthétiques	oui
Mix	oui
Microplastiques	oui
Express 15min (2kg max)	oui
Super Rapide 59min (5kg max)	non
Intensif à froid	oui
Laine/Délicat	oui
Couleurs	oui
Programme téléchargé 	oui
Jeans	oui
Vêtements de sport	oui
Chemises	oui
Serviettes	oui
Lavage silencieux	oui
Spécial vêtements de bébé	oui
Anti-Allergènes (via vapeur)	oui
Rinçage + essorage	oui
Vidange/Essorage	oui
Nettoyage Tambour	oui

OPTIONS

Anti-tache	oui
Repassage facile	oui
Pré-lavage	oui
Signal sonore On/Off	oui
Arrêt différé	1 à 24 heures
Lavage intensif	oui
Rinçage intensif	oui
Arrêt cuve pleine	oui

SÉCURITÉ

Sécurité enfant	oui
Témoin d'anomalie	non
Antimousse	oui
Smart Check	non

CONSUMMATIONS NORMALISÉES

Eau (pour 1 cycle)	50L
Électricité (pour 100 cycles)	44 kWh
Durée Programme Eco 40-60	3h48

SPÉCIFICATIONS TECHNIQUES

Dimensions hors tout (H x L x P)	850 x 600 x 550 mm
Dimensions hors tout (H x L x P [hublot inclus])	850 x 600 x 600 mm
Dimensions emballées (H x L x P)	890 x 670 x 660 mm
Angle ouverture hublot	117°
Poids net/brut	65 / 67 kg
Niveau sonore (essorage)	72 dB
Couleur	Blanc
Couleur hublot	Noir
Pays de fabrication	Pologne
Code EAN	8806095210728

PROGRAMME MICROPLASTIQUES



Samsung, Ocean Wise Plastics Lab et Patagonia oeuvrent ensemble à trouver des solutions au problème de la pollution microplastiques. Le cycle de lavage Microplastiques conçu par Samsung réduit jusqu'à 54 % l'émission de microplastiques.

MOTEUR DIGITAL INVERTER



Pourvu d'un aimant permanent évitant frottements et déperditions d'énergie, le moteur est particulièrement robuste et silencieux. En atténuant la friction, il réduit le bruit, les vibrations et rend les pièces du lave-linge moins sujettes à l'usure.

PROGRAMME VAPEUR



En générant de la vapeur depuis la partie inférieure du tambour, le programme Anti-allergènes imprègne l'ensemble du linge. Il élimine 99,9% des bactéries responsables d'allergies telles que les acariens, le pollen etc. à la manière d'un programme à très haute température.

SmartThings : CONTRÔLEZ VOTRE LAVE-LINGE À DISTANCE



L'application SmartThings vous permet de contrôler votre lave-linge à distance et de suivre la progression de votre lessive. Planifiez également vos lessives selon votre emploi du temps ou utilisez l'Assistant choix cycle pour trouver le programme le plus adapté. HomeCare Wizard vous permet d'obtenir un rapport complet du produit.

ECRAN LED BLANCHES



Doté d'un bandeau de contrôle et équipé de LED blanches, ce lave-linge présente un design raffiné particulièrement facile et agréable à programmer.

A 10% D'ÉCONOMIES D'ÉNERGIE SUPPLÉMENTAIRES



Lavez vos vêtements à moindre coût en limitant votre consommation d'énergie. Notre gamme de lave-linge comprend des modèles qui offrent jusqu'à 10% d'économie d'énergie supplémentaire par rapport au grade A.



LAVE-LINGE HUBLLOT SAMSUNG BESPOKE AI 9KG WW90CGC04DAH

Fiche technique de l'appareil

Fiche d'information sur le produit					
RÈGLEMENT DÉLÉGUÉ (UE) 2019/2014 DE LA COMMISSION en ce qui concerne l'étiquetage énergétique des lave-linge ménagers et lave-linge séchant ménagers					
Nom du fournisseur ou marque commerciale: Samsung					
Adresse du fournisseur: Public Contact, Samsung PO Box 12987 Blackrock Co.Dublin Ireland					
Référence du modèle: WW90CGC04DAH					
Paramètres généraux du produit:					
Paramètre	Valeur		Paramètre	Valeur	
Capacité nominale ²⁾ (kg)	9,0		Dimensions en cm	Hauteur	85
				Largeur	60
				Profondeur	55
Indice d'efficacité énergétique ²⁾ (IEE _w)	46,7		Classe d'efficacité énergétique ²⁾	A	
Indice d'efficacité de lavage ²⁾	1,031		Efficacité de rinçage (g/kg) ²⁾	5,0	
Consommation d'énergie en kWh par cycle, sur la base du programme "eco 40-60" sur une combinaison de charges pleines et partielles. La consommation réelle d'énergie dépend des conditions d'utilisation de l'appareil.	0,444		Consommation d'eau égale en litres par cycle, sur la base du programme «eco 40-60» sur une combinaison de charges pleines et partielles. La consommation d'eau réelle dépend des conditions d'utilisation de l'appareil et de la dureté de l'eau.	50	
Température maximale à l'intérieur du textile traité ²⁾ °C	Capacité nominale	28	Taux d'humidité résiduelle pondéré ²⁾ %	53,9	
	Moitié de la capacité nominale	28			
	Quart de la capacité nominale	23			

LAVE-LINGE HUBLLOT SAMSUNG BESPOKE AI 9KG WW90CGC04DAH

Fiche technique de l'appareil

Vitesse d'essorage ^{a)} (tr/min)	Capacité nominale	1 400	Classe d'efficacité d'essorage ^{a)}	B
	Moitié de la capacité nominale	1 400		
	Quart de la capacité nominale	1 400		
Durée du programme ^{a)} (h:min)	Capacité nominale	3:48	Type	À pose libre
	Moitié de la capacité nominale	2:54		
	Quart de la capacité nominale	2:44		
Émissions de bruit acoustique dans l'air lors de la phase d'essorage ^{a)} dB(A) re 1 pW)		72	Classe d'émission de bruit acoustique dans l'air ^{a)} (phase d'essorage)	A
Mode arrêt (W) (le cas échéant)		0,50	Mode veille (W) (le cas échéant)	-
Démarrage différé (W) (le cas échéant)		4,00	Mode veille avec maintien de la connexion au réseau (W) (le cas échéant)	2,00
Durée minimale de la garantie offerte par le fournisseur: 24 mois				
Ce produit a été conçu pour libérer des ions argent au cours du cycle de lavage			NON	
Informations supplémentaires:				
Lien internet vers le site web du fournisseur où se trouvent les informations visées à l'annexe II, point 9, du règlement (UE) 2019/2023 de la Commission: https://www.samsung.com/support				

a) Pour le programme «eco 40-60».