

## ARTWORK SPEC

Changes Note : New development

Design : Soyoung Choi	HQ R&D PIC : Jungran Kim	Product	Vacuum Cleaner
Size : 148mm x 210mm	Material : Wood Free 80g	Model / PJT	VR9700
Page : 48	Print Color : Black	Part Code	DJ68-00907H
Date : 2024-04-24	Post Processing : Cut	Rev No	00

# Jet Bot Combo

## Benutzerhandbuch

VR7MD97714-Serie\* / VR7MD96514-Serie\*

### Wi-Fi Modell

---

#### SmartThings verbinden

1. Starten Sie die QR-Code-Lese-App, um das am Produkt angebrachte QR-Bild zu scannen.
2. Wenn die SmartThings-App ausgeführt wird, drücken Sie auf **'Hinzufügen'**, um die SmartThings-App mit dem Produkt zu verbinden.

#### Registrieren des Produkts / Lesen des Handbuchs / Support

1. Starten Sie die QR-Code-Lese-App, um das am Produkt angebrachte QR-Bild zu scannen.
  2. Wenn die SmartThings-App ausgeführt wird, drücken Sie **'Produkt-Support'**.
  3. Wählen Sie 'Produktregistrierung', 'Handbuch' oder 'Support' aus.
- \* Die Produktregistrierung ist möglicherweise nicht in allen Ländern verfügbar.

### Nicht Wi-Fi Modell

---

#### Registrieren des Produkts / Lesen des Handbuchs / Support

1. Starten Sie die QR-Code-Lese-App, um das am Produkt angebrachte QR-Bild zu scannen.
  2. Wählen Sie 'Produktregistrierung', 'Handbuch' oder 'Support' aus.
- \* Die Produktregistrierung ist möglicherweise nicht in allen Ländern verfügbar.



**SAMSUNG**

## Sicherheitsinformationen

---

- Bevor Sie das Gerät in Betrieb nehmen, sollten Sie diese Bedienungsanleitung sorgfältig durchlesen und zum späteren Nachschlagen aufbewahren.
- Da die folgenden Hinweise für den Betrieb verschiedener Modelle gelten, können die Eigenschaften Ihres Staubsaugers leicht von denen in dieser Bedienungsanleitung beschriebenen abweichen.

## Warnsymbole

---

### **WARNUNG**

Weist darauf hin, dass Todesgefahr oder das Risiko ernsthafter Verletzungen besteht.

### **VORSICHT**

Weist darauf hin, dass das Risiko von Personen- oder Sachschäden besteht.

## Weitere Symbole

---

### **HINWEIS**

Weist darauf hin, dass der folgende Text wichtige Zusatzinformationen enthält.

Wenn diese Anweisungen nicht befolgt werden, kann dies zu Schäden an den internen Komponenten des Staubsaugers und zum Verlust Ihres Garantieanspruchs führen.

---

## Allgemein

---

1. Dieses Gerät darf nur dann von Kindern ab 8 Jahren und Personen mit verminderten körperlichen, sensorischen oder geistigen Fähigkeiten oder einem Mangel an Erfahrung und Wissen bedient werden, wenn sie unter Aufsicht stehen oder eine Unterweisung zum sicheren Umgang mit diesem Gerät erhalten haben. Kinder dürfen nicht mit dem Gerät spielen. Die Reinigung und Wartung darf nicht von Kindern ohne Aufsicht durchgeführt werden.
2. Achten Sie darauf, dass Ihre Kinder nicht mit dem Gerät spielen.
3. Falls das Netzkabel beschädigt ist, muss es, um Gefahren auszuschließen, vom Hersteller oder vom Kundendienst bzw. von einer entsprechend qualifizierten Fachkraft ausgetauscht werden.
4. Verwenden Sie den Staubsauger nicht auf einem nassen Teppich oder Boden.
5. Fassen Sie das Gerät beim Transport nicht am Netzkabel, und verwenden Sie es nicht als Tragegriff. Achten Sie darauf, dass Sie das Kabel nicht in einer Tür einklemmen oder um scharfe Kanten oder Ecken ziehen. Halten Sie das Kabel von beheizten Oberflächen entfernt.
6. Ziehen Sie nicht am Netzkabel, wenn Sie den Stecker aus der Dose ziehen. Fassen Sie das Netzkabel bei Herausziehen am Stecker selbst und nicht am Kabel.
7. Verwenden Sie niemals beschädigte Netzkabel, Kabel mit gelockertem Netzstecker oder Steckdosen, die nur lose in der Wand befestigt sind.
8. Informationen zu den Umweltverpflichtungen von Samsung und den regulatorischen Verpflichtungen für Produkte, z. B. REACH, finden Sie auf unserer Nachhaltigkeitsseite unter [www.samsung.com](http://www.samsung.com).

# Sicherheitsinformationen

## Aufstellen des Geräts

### **WARNUNG**

Beim Aufstellen der Reinigungsstation sollten Sie darauf achten, dass das Kabel nicht beschädigt wird.

- Es besteht die Gefahr von Bränden oder Stromschlägen.

### **VORSICHT**

Achten Sie beim Aufstellen der Reinigungsstation darauf, dass das Kabel nicht ungeschützt auf dem Boden liegt, da der Jet Bot Combo sich darin verfangen könnte.

Stellen Sie die Reinigungsstation nicht auf einem dunklen Untergrund auf.

- Wenn der Boden in der Nähe der Reinigungsstation zu dunkel ist, wird das Aufladen behindert.

Stellen Sie die Reinigungsstation nicht auf Teppichböden auf, auf denen Verunreinigungen auftreten können.

- Wenn der Jet Bot Combo mit nassem Mopp zur Reinigungsstation zurückkehrt, kann der Teppich verschmutzt werden.

### **HINWEIS**

Platzieren Sie die Reinigungsstation an einer Stelle mit ebenem Untergrund und geraden Wänden.

Bei Holzfußböden sollten Sie die Reinigungsstation am besten in Richtung der Holzmaserung aufstellen.

Achten Sie darauf, dass das Netzkabel der Reinigungsstation immer angeschlossen ist.

- Wenn die Reinigungsstation nicht mit Strom versorgt wird, kann der Jet Bot Combo sie nicht finden und seine Batterie wird nicht automatisch aufgeladen.
- Die Batterie entlädt sich langsam von selbst, wenn der Jet Bot Combo von der Reinigungsstation getrennt ist.

Platzieren Sie die Reinigungsstation nicht an einer Stelle, an der häufig Personen vorbeigehen, z. B. in einem Eingangsbereich oder einem engen Durchgang.

- Personen könnten darüber stolpern und sich verletzen, oder das Gerät kann beschädigt werden.

## Stromversorgung

### **WARNUNG**

Beugen Sie der Gefahr eines Stromschlags oder Brands vor.

- Beschädigen Sie nicht das Netzkabel.
- Ziehen Sie niemals zu fest am Kabel, und berühren Sie den Netzstecker nicht mit nassen Händen.

- Verwenden Sie nur eine Stromquelle mit der Nennspannung des Ladegeräts, und benutzen Sie keine Steckerleiste, die mehrere Geräte gleichzeitig mit Strom versorgt. Lassen Sie das Kabel nicht achtlos auf dem Boden herumliegen
- Verwenden Sie niemals beschädigte Netzstecker oder Netzkabel bzw. Steckdosen, die nur lose in der Wand befestigt sind.

Entfernen Sie Staub und sonstige Fremdstoffe von den Stiften und Kontakten des Netzsteckers.

- Andernfalls besteht die Gefahr eines Stromschlags oder einer Fehlfunktion.

Aus Sicherheitsgründen sollten Sie eine ordnungsgemäß geerdete Steckdose verwenden. Erden Sie das Gerät nicht an einem Gasrohr, Wasserrohr aus Kunststoff oder der Telefonleitung.

- Dies kann zu Stromschlägen, Feuer, Explosionen oder Problemen mit dem Produkt führen.
- Stecken Sie das Netzkabel niemals in eine Steckdose, die nicht ordnungsgemäß geerdet ist, und achten Sie darauf, dass sie den regionalen Bestimmungen entspricht.

## Vor der Verwendung

### **WARNUNG**

Der Jet Bot Combo darf nicht in der Nähe einer Heizung oder von brennbaren Materialien eingesetzt werden.

- Verwenden Sie den Jet Bot Combo nicht in der Nähe von offenem Feuer oder Flammen wie z. B. einem transportablen Heizgerät, Kerzenlicht, Schreibtischlampen, Feuerstellen oder an einer Stelle, an der brennbare Materialien wie z. B. Benzin, Alkohol, Verdünnern vorhanden sind.

Vergewissern Sie sich, dass sich im Reinigungsbereich des Jet Bot Combo keine gefährlichen Gegenstände befinden, die einen Zusammenstoß verursachen könnten, und ziehen Sie den Stecker von Elektroheizungen oder Lüftern ab.

Der Jet Bot Combo ist zum Gebrauch im Haushalt bestimmt. Nutzen Sie ihn nicht zur Reinigung von Kellern, Dachböden, Lagerräumen, industriell genutzten Gebäuden, Flächen im Außenbereich oder in feuchten Umgebungen (z. B. in einem Badezimmer oder einer Waschküche), auf Tischen oder in Regalen.

- Andernfalls kann das zu Schäden oder Fehlfunktionen des Jet Bot Combo führen.

Achten Sie darauf, dass der Jet Bot Combo keine Flüssigkeiten wie z. B. Wasser, Getränke oder Matsch ansaugt oder berührt.

- Wenn die Räder durch Flüssigkeiten fahren, kann der Jet Bot Combo schwer beschädigt werden und andere Flächen verunreinigen.

Zu Ihrer eigenen Sicherheit sollten Sie den Höhengsensor immer sauber halten.

Wenden Sie sich im Fall eines beschädigten Netzkabels an den Kundendienst, um es von einer qualifizierten Fachkraft austauschen zu lassen.

- Es besteht die Gefahr von Bränden oder Stromschlägen.

### **VORSICHT**

Stellen Sie vor Verwendung des Jet Bot Combo sicher, dass der Staubbehälter eingesetzt ist.

Damit alle Bereiche Ihres Hauses gereinigt werden können, sollten Sie alle Räume öffnen und diesen Empfehlungen folgen, sodass die Batterie ordnungsgemäß automatisch aufgeladen wird.

- Achten Sie darauf, dass das Netzkabel der Reinigungsstation immer angeschlossen ist.
- Stellen Sie die Reinigungsstation an einer Stelle auf, die der Jet Bot Combo einfach finden kann.
- Lassen Sie keine Gegenstände vor der Reinigungsstation herumstehen.

Verwenden Sie den Jet Bot Combo nicht auf schwarzen Böden.

- In diesem Fall funktioniert der Jet Bot Combo möglicherweise nicht ordnungsgemäß.

Stellen Sie innerhalb eines Abstands von 0,5 m zu beiden Seiten der Reinigungsstation oder innerhalb eines Abstands von 1 m zur Vorderseite der Reinigungsstation keine Gegenstände ab.

Achten Sie darauf, dass die Ladestifte der Reinigungsstation nicht beschädigt oder durch Fremdstoffe verunreinigt sind.

Entfernen Sie vor dem Reinigen alle Gegenstände, die die Bewegung des Jet Bot Combo behindern könnten (z. B. Kinderschaukeln oder -rutschen für den Innenbereich).

Verwenden Sie den Jet Bot Combo nicht in Bereichen, die schmaler sind als sein Wenderadius von 0,5 m oder weniger.

Entfernen Sie vor der Inbetriebnahme des Jet Bot Combo zerbrechliche Gegenstände wie Glas, Rahmen, Spiegel und Porzellan, damit das Gerät ohne Unterbrechung arbeiten kann.

Tragen Sie das Gerät mit beiden Händen.

Versuchen Sie nicht, die Reinigungsstation zu schieben.

Verwenden Sie den Jet Bot Combo nicht auf dicken Teppichböden, da dies Schäden sowohl am Gerät als auch am Teppich verursachen kann.

- Der Jet Bot Combo funktioniert nicht auf Teppichen, deren Fasern länger als 2 cm sind.

Falls der Teppich nicht auf dem Boden befestigt ist, kann der Jet Bot Combo möglicherweise nicht darüber fahren.

Verwenden Sie den Jet Bot Combo nicht auf Tischen oder an anderen erhöhten Stellen.

- Er könnte beschädigt werden, wenn er herunterfällt.

Der Jet Bot Combo könnte beim Reinigen gegen Stuhl- und Tischbeine fahren. Räumen Sie Stühle und Tische deshalb stets beiseite, damit Ihre Räume schnell und wirksam gereinigt werden.

Während der Jet Bot Combo in Betrieb ist, dürfen Sie ihn nicht anheben oder in einen anderen Bereich tragen.

Fassen Sie den Jet Bot Combo beim Transport nicht an den Antriebsrädern.

Gestatten Sie es Kindern nicht, sich auf den Jet Bot Combo zu setzen, und stellen Sie selbst keine Gegenstände darauf ab.

- Dies kann zu Fehlfunktionen des LiDAR-Sensors und des Jet Bot Combo führen.

Entfernen Sie bei Verwendung des Jet Bot Combo stets evtl. herumliegende Papier- oder Kunststofftüten, da diese den Lufteinlass des Geräts blockieren könnten.

Legen Sie sich, solange er in Betrieb ist, nicht in der Nähe des Jet Bot Combo auf den Boden.

- Ihre Haare könnten sich in der Bürste verfangen, was zu Verletzungen führen könnte.

Lassen Sie keine Kinder mit dem Jet Bot Combo spielen.

Achten Sie darauf, dass sich in den Rotationsbürsten, Bürsten oder Antriebsrädern des Jet Bot Combo keine Haare, Finger oder Handtücher verfangen.

Lassen Sie mehr als 3 cm Platz vor der inneren Türschwelle im Eingang. Der Jet Bot Combo kann darüber fahren.

Beachten Sie die folgenden Hinweise, um Schäden am Jet Bot Combo zu vermeiden.

- Sprühen Sie zum Reinigen kein Wasser direkt auf den Jet Bot Combo. Verwenden Sie niemals flüchtige Substanzen wie Waschbenzin, Verdüner oder Alkohol, um das Gerät zu reinigen.

Demontieren und reparieren Sie den Jet Bot Combo nicht auf eigene Faust. Diese Arbeiten dürfen nur von einer qualifizierten Fachkraft durchgeführt werden.

Bewahren Sie den Jet Bot Combo nicht im Auto auf.

Achten Sie darauf, dass der LiDAR-Sensor keinem direkten Licht, z. B. Sonnenlicht, Infrarotlicht usw., ausgesetzt wird.

- Direktes Licht kann die Leistung des LiDAR-Sensors beeinträchtigen.

Tragen Sie den Jet Bot Combo vorsichtig, damit er nicht hinfällt.

- Der durch den Fall verursachte Aufprall kann die Funktion oder Leistung des LiDAR-Sensors beeinträchtigen.

Entfernen Sie vor dem Reinigen leichte, unter 1 cm hohe Gegenstände vom Boden, da sie sich in den Bürsten oder Antriebsrädern des Jet Bot Combo verfangen und mitgeschleift werden können. (Betrifft nur Modell VR7MD97714\*)

# Sicherheitsinformationen

Entfernen Sie vor dem Reinigen leichte, unter 9 cm hohe Gegenstände vom Boden, da sie sich in den Bürsten oder Antriebsrädern des Jet Bot Combo verfangen und mitgeschleift werden können. (Unbewegliche Objekte werden durch Berührung mit dem Stoßfänger erkannt und umfahren.) (Betrifft nur Modell VR7MD96514\*)

- Hindernisse vor der mittleren Vorderseite, die über 5 cm hoch und unter 4 cm breit sind, werden jedoch erkannt.

Der Durchlass unter Möbeln mit einer Höhe von weniger als ca. 14 cm kann blockiert werden, da diese als Hindernis erkannt werden können.

Wenn sich Öl, z. B. Speiseöl, auf dem Boden befindet, kann der Jet Bot Combo stehen bleiben, weil der Boden zu rutschig ist. Entfernen Sie das Öl, bevor Sie den Jet Bot Combo zum Reinigen einsetzen.

Achten Sie beim Einsetzen der Schmutzwasser- und Frischwasserbehälter auf Ihre Hände, da sie in der Reinigungsstation stecken bleiben können.

Das Wasser im Schmutzwasser- und im Frischwasserbehälter darf nicht getrunken werden.

Achten Sie beim Reinigen der Mopps auf Dampf oder Wasser mit hoher Temperatur.

## HINWEIS

Der Jet Bot Combo kann beim Reinigen an den Schwellen der Eingangstür oder einer Veranda usw. hängen bleiben.

- Bringen Sie den Jet Bot Combo in einen Bereich, wo er sich leicht bewegen kann, und starten Sie die Reinigung erneut.

In dunklen Bereichen kann es vorkommen, dass der Jet Bot Combo ein Objekt nicht erkennt.

- Beseitigen Sie etwaige Hindernisse auf dem Boden vor dem Reinigen.

Der Jet Bot Combo kann Bereiche, in die er nicht einfahren kann, nicht vollständig reinigen. Solche Bereiche sind z. B. kleine Zwischenräume in einer Ecke, zwischen Sofas oder Schränken und Wänden.

- Verwenden Sie ein anderes Reinigungsgerät, um diese Stellen zu reinigen.

Der Jet Bot Combo kann Staubklumpen nicht vom Boden aufsaugen, sodass sich auch nach der Reinigung noch Reste davon auf dem Boden befinden können.

- Verwenden Sie ein anderes Reinigungsgerät, um diese Stellen zu reinigen.

Bei hohen Temperaturen und hoher Luftfeuchtigkeit empfiehlt es sich, den Staubbeutel alle 1 bis 2 Monate zu ersetzen. Wenn die Reinigungsstation riecht, sollten Sie den Staubbeutel ersetzen oder die Filter reinigen.

Wenn sich im angesaugten Staub eine Larve befindet, kann sie sich im Staubsaugerbeutel vermehren. Säubern Sie die Reinigungsstation mit einem feuchten Tuch, und setzen Sie den Staubbeutel wieder ein.

Beim Abnehmen des Schmutzwasser- und des Frischwasserbehälters kann eine kleine Menge Restwasser austreten.

Wischen Sie austretende Wassertropfen vor der Verwendung ab.

Falls Sie einen zusätzlichen Mopp kaufen möchten, überprüfen Sie die Modellbezeichnung des Mopps (VCA-RPW97), und kontaktieren Sie den nächstgelegenen SAMSUNG Elektronikfachhändler.

- Mopps sind Verschleißteile und müssen alle 1 bis 3 Monate ausgetauscht werden.

Wenn die Mopps mit Fremdstoffen vom Boden verschmutzt werden, kann es zu Geruchsbildung kommen.

- Falls der Geruch weiterhin wahrnehmbar ist, entfernen Sie den Mopp vom Mopp-Rotationsbrett, weichen Sie ihn ca. 30 Minuten lang in Wasser mit neutralem Waschmittel ein, spülen Sie ihn und lassen Sie ihn vollständig trocknen.

## Reinigung und Pflege

Sie haben den Staubbehälter und Filter mit Wasser gereinigt

- Staubbehälter: Wischen Sie das Wasser vollständig aus dem Behälter.
- Filter: Lassen Sie ihn vor der Verwendung gründlich an einer schattigen Stelle trocknen.

## VORSICHT

Achten Sie beim Einsetzen und Entnehmen des Filters darauf, dass Sie sich Ihre Finger nicht einklemmen.

Um Verstopfungen durch Fremdstoffe zu vermeiden, müssen Sie darauf achten, dass der Jet Bot Combo keine Zahnstocher, Wattestäbchen usw. aufsaugt.

Wenden Sie sich an den offiziellen Kundendienst, wenn Sie Probleme haben, Fremdstoffe aus der Bürste zu entfernen.

Da die Bürste beim Reinigen Schmutz vom Boden aufnimmt, können sich darin Fremdstoffe wie Fäden, lange Haare usw. verfangen. Deshalb sollten Sie die Bürste regelmäßig reinigen.

Schalten Sie den Jet Bot Combo vor Reinigungs- oder Wartungsarbeiten aus.

Wenn Sie die Bürste oder den Bürstendeckel nach Wartungsarbeiten nicht ordnungsgemäß montieren, kann der Boden zerkratzt werden oder eine Gerätestörung auftreten. Bauen Sie diese Teile richtig ein. Schlagen Sie dazu im Handbuch die jeweils geeignete Methode nach.

Halten Sie die Fenster des Hindernissensors, des Höhengensors und des Teppichsensors immer sauber.

- Wenn sich Fremdstoffe auf den Sensoren ansammeln, funktionieren sie möglicherweise nicht mehr ordnungsgemäß.

Falls Sie einen zusätzlichen Staubbeutel kaufen möchten, überprüfen Sie die Modellbezeichnung des Staubbeutels (VCA-RDB95), und kontaktieren Sie den nächstgelegenen SAMSUNG Elektronikfachhändler oder den Kundendienst.

Wenn Sie die Mopps einer gründlichen Reinigung unterziehen möchten, verwenden Sie die Intensiv-Dampfreinigungsfunktion des Produkts, um sie zu reinigen oder zu trocknen.

Die Mopps sollten nicht im Wäschetrockner getrocknet werden.

- Das Verwenden eines Hochtemperaturtrockners kann dazu führen, dass die Mopps schrumpfen.

Die Bürste kann vorübergehend aussetzen oder Geräusche von sich geben, weil sie eine große Menge an Haaren eingesaugt hat oder sich Haare auf der Bürste angesammelt haben.

- Sie sollten sie regelmäßig überprüfen und reinigen.

In der Rotationsbürste können sich Fremdkörper wie z. B. dünne, lange Fäden oder Haare verfangen, daher sollte sie regelmäßig überprüft und gereinigt werden.

## Umgang mit Batterien

Wenn die Batterie während des Ladevorgangs überhitzt, dauert das Laden möglicherweise länger. Gehen Sie wie folgt vor, wenn das automatische Laden nicht funktioniert:

- Trennen Sie den Netzstecker der Reinigungsstation kurzzeitig von der Steckdose.
- Prüfen Sie, ob Fremdstoffe an den Ladestiften anhaften. Reinigen Sie die Ladestifte des Jet Bot Combo und der Reinigungsstation mit einem trockenen Tuch oder einem Lappen.
- Kontrollieren Sie die nähere Umgebung der Reinigungsstation auf Hindernisse (z. B. reflektierende Objekte, Stühle usw.).

Die Batterie entlädt sich langsam von selbst, wenn der Jet Bot Combo von der Reinigungsstation getrennt ist.

- Belassen Sie den Jet Bot Combo möglichst aufgeladen in der Reinigungsstation. (Sie sollten jedoch den Netzschalter auf „Aus“ schalten und die Reinigungsstation vom Stromnetz trennen, wenn Sie vorhaben, das Haus für längere Zeit zu verlassen, weil Sie beispielsweise auf einer Geschäftsreise oder in Urlaub sind.)

### HINWEIS

Bitte wenden Sie sich an den Kundendienst, um die Batterien auszutauschen.

- Batterien für andere Produkte können Funktionsstörungen verursachen.

Diese Batterie ist ausschließlich für den Jet Bot Combo von SAMSUNG Electronics bestimmt. Verwenden Sie sie nicht für andere Geräte oder Zwecke.

Sie dürfen die Batterie nicht zerlegen oder modifizieren.

Werfen Sie die Batterie nicht ins Feuer, und erhitzen Sie sie nicht.

Verbinden Sie die Ladekontakte (+, -) mit keinerlei metallischen Objekten.

Bewahren Sie die Batterie ausschließlich in Innenräumen (bei 0 °C bis 40 °C) auf.

Wenn die Batterie nicht ordnungsgemäß zu funktionieren scheint, versuchen Sie niemals, sie eigenständig zu zerlegen. Kontaktieren Sie den Kundendienst.

Nach längerer Benutzung der Batterie verlängert sich ihre Ladezeit und ihre Nutzungszeit nimmt ab. Kontaktieren Sie in diesem Fall den Kundendienst.

Nehmen Sie die Batterie nicht selbst auseinander, und stellen Sie sicher, dass es nicht zu einem Kurzschluss zwischen dem Plus- und dem Minuspol kommt.

Seien Sie vorsichtig, wenn die Batterie ausläuft, damit der ausgelaufene Inhalt nicht mit Ihrer Haut oder Ihren Augen in Berührung kommt.

Wenn die Batterie unterhalb einer Temperatur von 0 °C gelagert wird, wird der Batterieschutzmodus aktiviert, und die Batterie wird nicht geladen.

- In diesem Fall sollten Sie das Gerät für eine gewisse Zeit bei Zimmertemperatur stehen lassen und dann aufladen.

### WARNUNG

Wenden Sie sich zum Entfernen des Akkus an ein autorisiertes Kundendienstzentrum.

Anweisungen zum Entfernen des Akkus finden Sie unter [samsung.com/global/ecodesign\\_energy](https://samsung.com/global/ecodesign_energy)

**Sie dürfen den in diesem Produkt verbauten Akku nicht selbst entfernen (oder versuchen zu entfernen).**

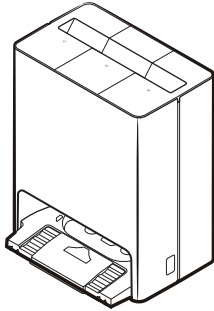
VERSUCHEN SIE ZU IHRER EIGENEN SICHERHEIT NICHT, DEN AKKU SELBST ZU ENTFERNEN ODER IHN DURCH VERBRENNEN ZU ENTSORGEN. DEN AKKU NICHT AUSEINANDERNEHMEN, ZERDRÜCKEN ODER DURCHSTECHEN.



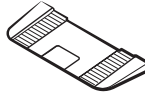
# Bevor Sie anfangen

## Produktübersicht

### Zubehör



Reinigungsstation



Zusätzliche Platte



Waschplatte



Netzkabel



Reinigungswerkzeug

### HINWEIS

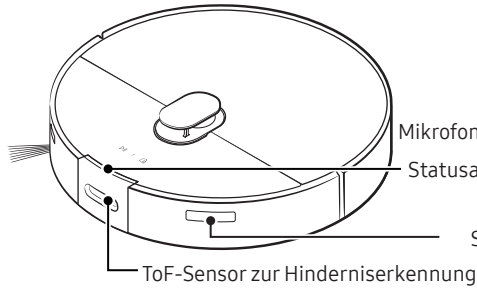
Das Zubehör kann je nach Modell variieren.

## Teilediagramm

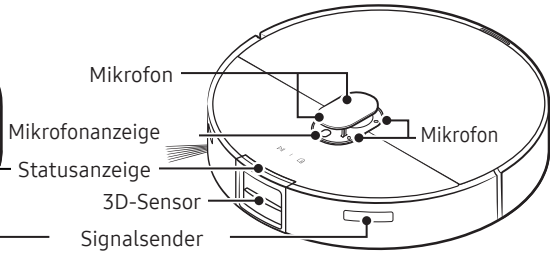
### Jet Bot Combo

#### Oberseite (Vorderansicht)

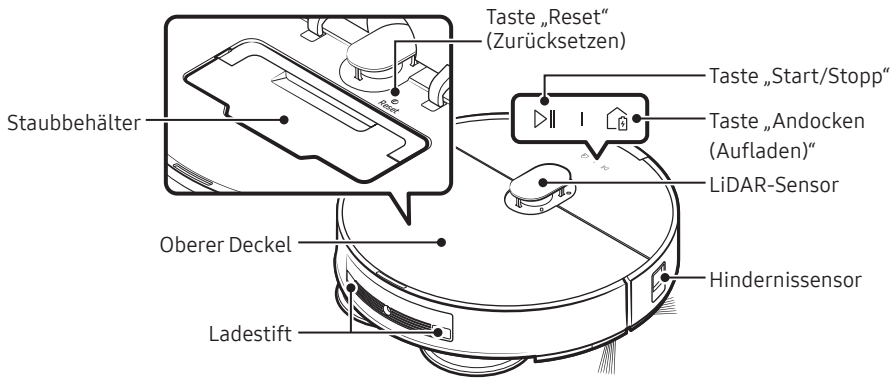
(Modell VR7MD96514\*)



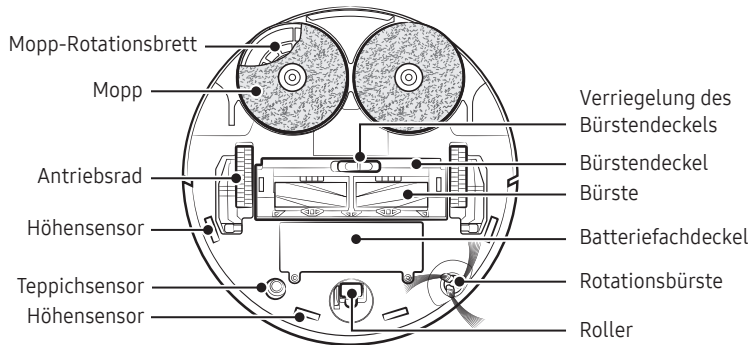
(Modell VR7MD97714\*)



#### Oberseite (Rückansicht)



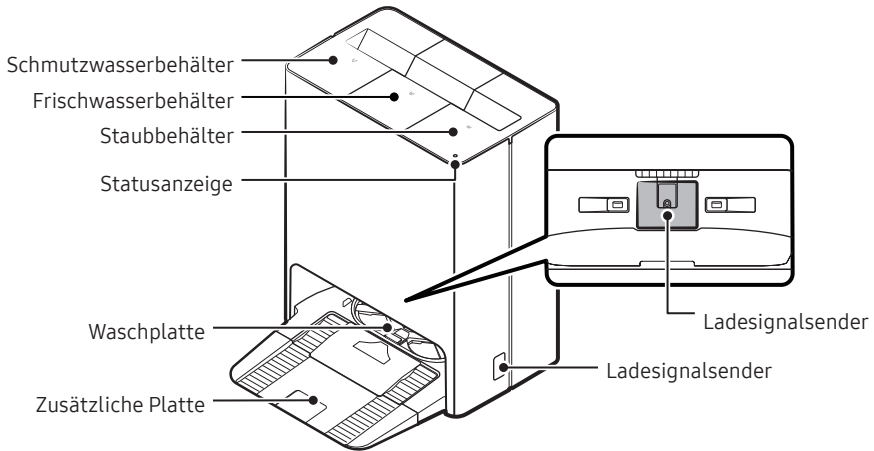
#### Unterseite



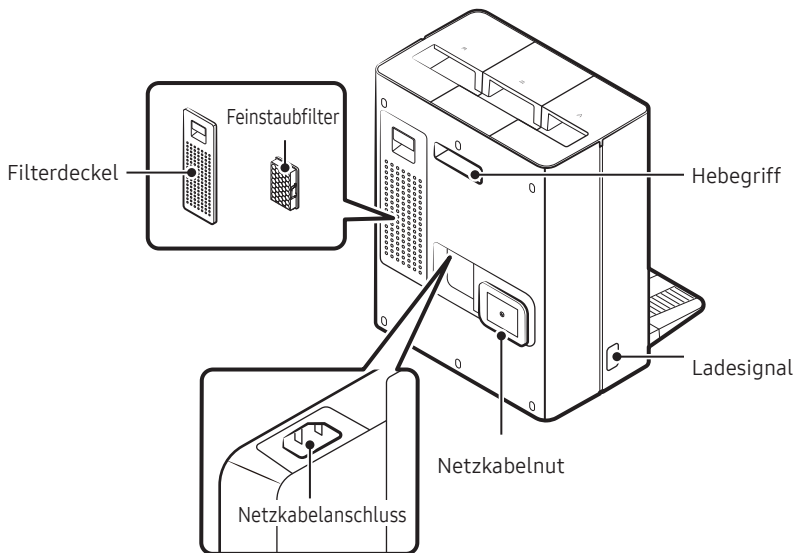
# Vorbereitung

## Reinigungsstation

### Vorderseite



### Rückseite



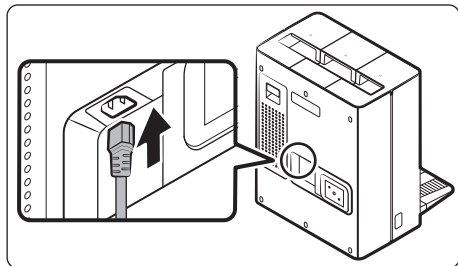
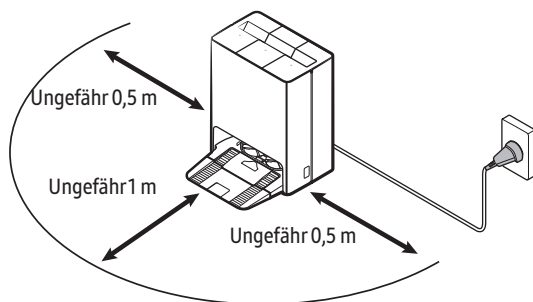
# Betrieb

## Aufstellung

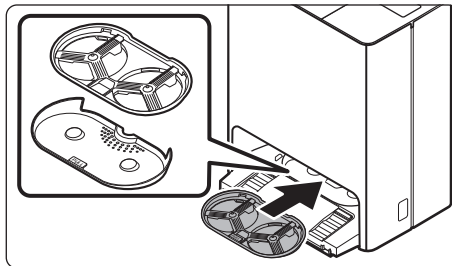


Scannen Sie den QR-Code, um ein Video zur Nutzung des Produktes anzusehen.

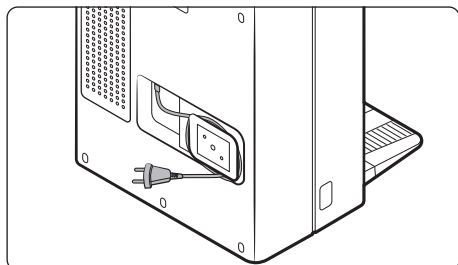
### Aufstellen der Reinigungsstation



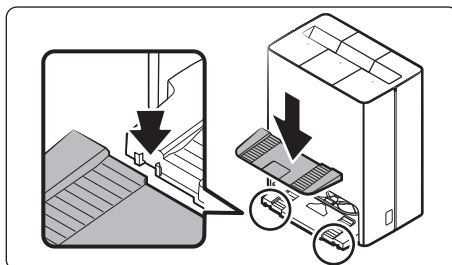
1. Schließen Sie das mitgelieferte Netzkabel auf der Unterseite der Reinigungsstation an.



3. Bringen Sie die Waschplatte an der Reinigungsstation an.

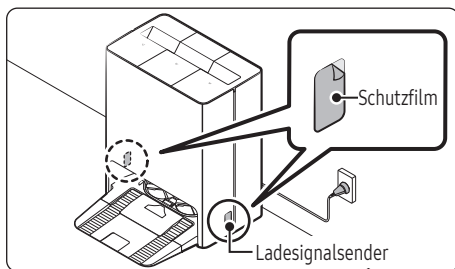


2. Legen Sie das Netzkabel in die Befestigungsnut auf der Rückseite der Reinigungsstation.



4. Bringen Sie die zusätzliche Platte an der Reinigungsstation an.

# Betrieb

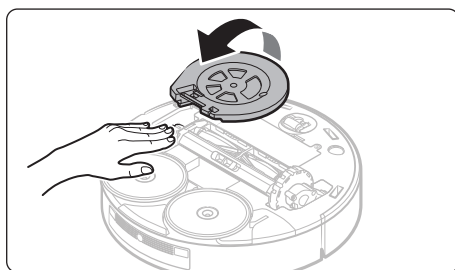


5. Stellen Sie die Reinigungsstation auf einem ebenen Untergrund in der Nähe einer Steckdose auf, und schließen Sie sie an.
  - Entfernen Sie die Schutzfolie auf dem Ladesignalsender.

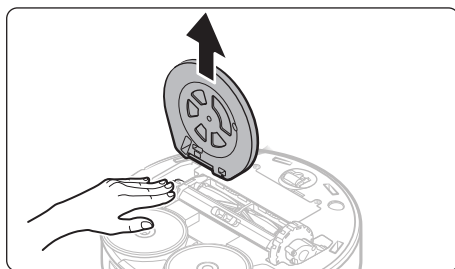
## HINWEIS

- Platzieren Sie die Reinigungsstation an einer Stelle mit ebenem Untergrund und geraden Wänden.
- Wenn das Netzkabel für den Aufstellort zu lang ist, wickeln Sie es um die Kabelhalterung, und drücken Sie es dann in die Befestigungsnut auf der Rückseite der Reinigungsstation.
- Wenn Sie die Reinigungsstation an einem neuen Standort aufstellen möchten, der 45 Grad im Verhältnis zum vorherigen Installationsort gedreht bzw. mehr als 1 Meter davon entfernt ist, erstellen Sie die Karte mit der SmartThings App neu. (Wenn Sie den vorhandenen Raumplan verwenden, werden einige Stellen möglicherweise nicht gereinigt.)

## Aufstellung des Jet Bot Combo



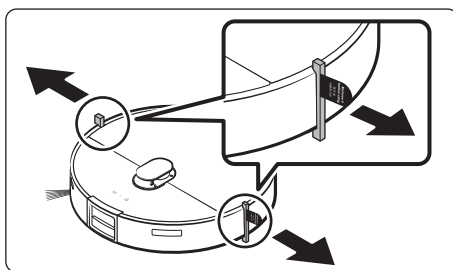
1. Klappen Sie vor Verwendung des Jet Bot Combo den Deckel der Rotationsbürste auf, wie mit dem Pfeil dargestellt.



2. Entfernen Sie den Deckel der Rotationsbürste.

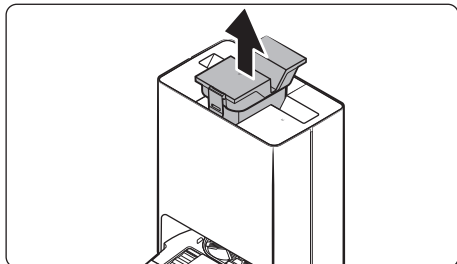
## HINWEIS

- Drücken Sie auf die Antriebsräder, und entfernen Sie den Deckel der Rotationsbürste.
- Entfernen Sie den Deckel der Rotationsbürste, und entsorgen Sie ihn.

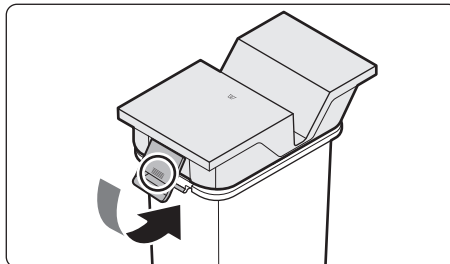


3. Entfernen Sie die an beiden Seiten angebrachten Schutzdichtungen des Stoßfängers.

## Vorbereiten des Frischwasserbehälters

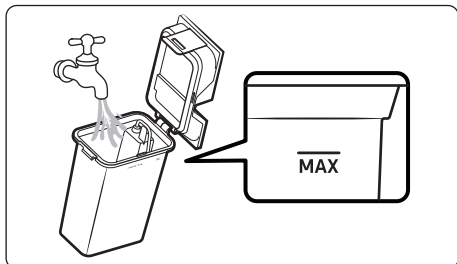


1. Entfernen Sie den Frischwasserbehälter von der Reinigungsstation, indem Sie an dem Griff an der Oberseite ziehen.

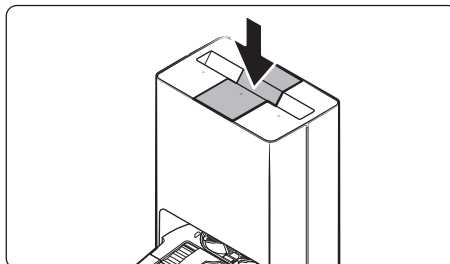


4. Vergewissern Sie sich, dass der Haken fest sitzt, indem Sie auf den angezeigten Bereich drücken. Sie sollten es klicken hören.

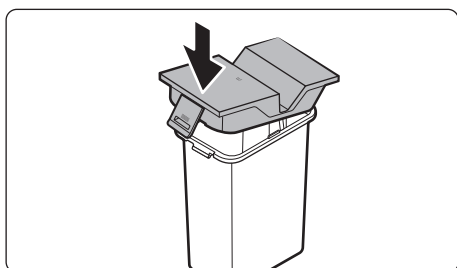
- Wenn der Deckel nicht vollständig geschlossen ist, kann es zu Fehlfunktionen oder Problemen mit dem Produkt kommen.



2. Öffnen Sie den Deckel, und füllen Sie den Behälter bis zum MAX-Wasserfüllstand mit sauberem Wasser.



5. Setzen Sie den Frischwasserbehälter in die Reinigungsstation ein.

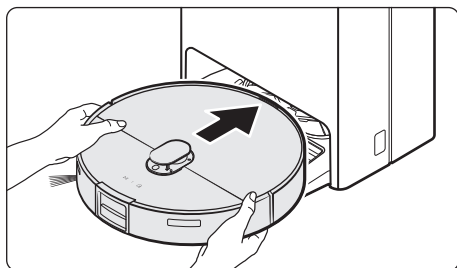


3. Schließen Sie den Deckel.

# Betrieb

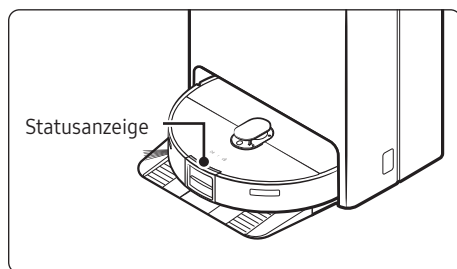
## Aufladen des Jet Bot Combo

Laden Sie die Batterie des Jet Bot Combo vor der ersten Inbetriebnahme vollständig auf. (Die Ladezeit und die Nutzungszeit finden Sie unter „Technische Daten des Geräts“).



1. Setzen Sie den Jet Bot Combo manuell auf die Reinigungsstation, um den Ladevorgang zu starten.

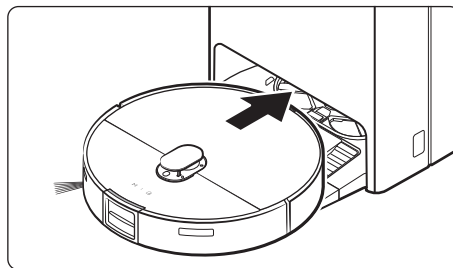
- Achten Sie darauf, dass die Ladestifte des Jet Bot Combo und der Reinigungsstation aneinander ausgerichtet sind.



2. Überprüfen Sie den Ladestatus.

- Wenn der Ladevorgang beginnt, leuchtet die Statusanzeige des Jet Bot Combo auf (je nach Ladefortschritt rot, orange oder gelb), wird allmählich intensiver und wechselt zu grün, wenn der Ladevorgang abgeschlossen ist.

### Automatisches Laden





Wenn der Jet Bot Combo die Reinigung abgeschlossen hat oder wenn die Batterie leer ist, kehrt er zum Aufladen automatisch zur Reinigungsstation zurück.

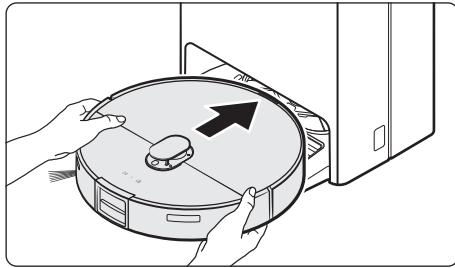
### Andocken (Aufladen)



Sie können den Jet Bot Combo während des Reinigungsvorgangs zur Reinigungsstation zurückfahren lassen, damit seine Batterie dort aufgeladen wird.

- Drücken Sie auf die Taste  am Jet Bot Combo, oder verwenden Sie die SmartThings-App, um die Aufladefunktion auszuwählen.
- Wenn der Jet Bot Combo nicht zum Laden zur Reinigungsstation zurückkehrt, wechselt er in den Energiesparmodus. Um den Energiesparmodus zu beenden, drücken Sie die Taste .

## Manuelles Laden (Entladener Jet Bot Combo)



Bringen Sie den Jet Bot Combo zum Aufladen manuell zur Reinigungsstation.

## Prüfen, wenn das Aufladen nicht funktioniert

### Überprüfen Sie den Aufstellstatus der Reinigungsstation

- Prüfen Sie, ob die Reinigungsstation an einer Stelle aufgestellt wurde, an der sie den Jet Bot Combo nicht zu sich selbst zurückleiten kann.
- Prüfen Sie, ob der Abstand zwischen der Reinigungsstation und dem Jet Bot Combo mehr als 5 m beträgt.
  - Es kann längere Zeit dauern, bis der Jet Bot Combo zur Reinigungsstation zurückgefahren ist.

### Laden Sie den Jet Bot Combo unter den folgenden Bedingungen manuell auf:

- Die Reinigungsstation ist in einer Ecke aufgestellt.
- Die Batterie ist vollständig entladen.
- Der Jet Bot Combo ist an einem Hindernis (z. B. Möbel) stecken geblieben.
- Der Jet Bot Combo kann eine Schwelle in der Nähe der Reinigungsstation nicht überwinden (sie sollte weniger als 1,5 cm hoch sein).
- Die Statusanzeige des Jet Bot Combo wechselt dauerhaft zu Rot und der Jet Bot Combo funktioniert nicht.

### HINWEIS

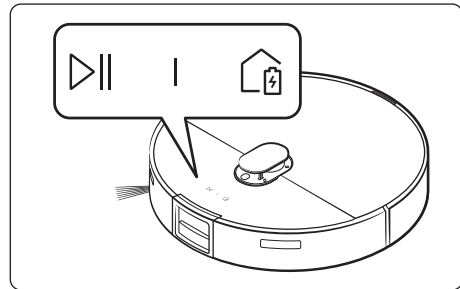
- Lassen Sie die Reinigungsstation immer eingeschaltet.
- Wenn der Netzschalter des Jet Bot Combo ausgeschaltet ist, kann der Jet Bot Combo nicht aufgeladen werden, da er die Reinigungsstation nicht finden kann.
- Die Batterie entlädt sich langsam von selbst, wenn der Jet Bot Combo von der Reinigungsstation getrennt ist.

## Verwendung des Jet Bot Combo

Für die normale Nutzung der Funktionen des Jet Bot Combo ist eine SmartThings-Verbindung erforderlich.

- Informationen zum Herunterladen und Installieren der SmartThings-App finden Sie unter „SmartThings-App“.


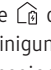
## Verwendung des Bedienfelds



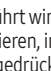

## Beginnen der Reinigung

Drücken Sie die Taste  am Jet Bot Combo, um das Reinigen im Automatikmodus zu starten.

## Anhalten der Reinigung

- Drücken Sie die Taste  am Jet Bot Combo, um den Betrieb während der Reinigung anzuhalten.
  - Wenn Sie die Taste  drücken, fährt der Jet Bot Combo zur Reinigungsstation zurück, und der Ladevorgang beginnt.
  - Wenn der Jet Bot Combo nach seinem Einsatz 20 Minuten lang nicht in Betrieb genommen wird, fährt er automatisch zur Reinigungsstation zurück, und der Ladevorgang beginnt.

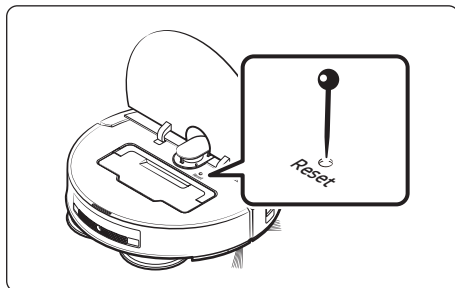
## Energiesparmodus

- Wenn gerade keine Reinigung durchgeführt wird, können Sie den Energiesparmodus aktivieren, indem Sie die Taste  etwa 7 Sekunden lang gedrückt halten.
- Drücken Sie im Energiesparmodus die Taste , um den Energiesparmodus zu beenden.



# Betrieb

## Zurücksetzen des Jet Bot Combo



Wenn Sie den Jet Bot Combo während der Verwendung zurücksetzen müssen, verwenden Sie eine Büroklammer oder Nadel, um tief in das Rücksetzloch zu stechen, bis Sie ein Klicken spüren.

### So setzen Sie das Gerät auf die Werkseinstellungen zurück

- Öffnen Sie das Gehäuse des Jet Bot Combo, und drücken Sie die Taste „Reset“ (Zurücksetzen). Halten Sie dann die Tasten und 7 Sekunden lang gedrückt. Diese blinken dabei weiß, und das Gerät wird auf die Werkseinstellungen zurückgesetzt.
- Wenn das Zurücksetzen auf die Werkseinstellungen abgeschlossen ist, startet der Jet Bot Combo automatisch neu.
- Nachdem das Gerät auf die Werkseinstellungen zurückgesetzt wurde, wechselt der Gerätestatus in der SmartThings-App zu „Offline“.
  - Halten Sie in der SmartThings-App die Gerätekarte gedrückt, und entfernen Sie das Gerät anhand der Bearbeitungsaktion.
  - Registrieren Sie das Gerät dann erneut über Ihr Mobilgerät.

## Entkalken der Dampfheinheit

### Entkalken

1. Drücken Sie gleichzeitig 7 Sekunden lang die Tasten und oben auf dem Jet Bot Combo.
2. Lösen Sie im Frischwasserbehälter 100 g Zitronensäure in 1 l Wasser auf, und setzen Sie ihn in die Reinigungsstation ein.
3. Drücken Sie gleichzeitig 7 Sekunden lang die Tasten und oben auf dem Jet Bot Combo.
4. Der Reinigungsvorgang dauert etwa 2 Stunden. Wenn er abgeschlossen ist, werden Sie per Sprachführung benachrichtigt.

### Spülen

1. Gießen Sie das Wasser in den Frischwasserbehälter.
2. Drücken Sie gleichzeitig 7 Sekunden lang die Tasten und oben auf dem Jet Bot Combo.
3. Der Spülvorgang dauert etwa 15 Minuten. Wenn er abgeschlossen ist, werden Sie per Sprachführung benachrichtigt.

### VORSICHT

- Verwenden Sie zum Entkalken ausschließlich Zitronensäure und Wasser.
- Zitronensäure darf nur beim Entkalken eingesetzt werden.

### HINWEIS

- Aufgrund der Materialeigenschaften des Produkts wird empfohlen, die Entkalkung einmal pro Jahr durchzuführen.
- Die Entkalkung kann nicht unterbrochen werden. Das Produkt ist erst dann einsatzbereit, wenn alle Schritte abgeschlossen sind, einschließlich des Spülvorgangs.
- Entkalken Sie das Gerät, sobald Sie die entsprechende Warnung bemerken, damit die Qualität des Produkts nicht beeinträchtigt wird.
- Wenn nach Auslösen der Entkalkungswarnung ein gewisser Zeitraum verstrichen ist, kann die Dampfreinigungsfunktion nicht mehr verwendet werden.

# SmartThings-App


## Vor der Verwendung von SmartThings

- Die SmartThings-App kann nur in Verbindung mit Modellen verwendet werden, die eine WLAN-Funktion haben.
- Ohne einen WLAN-Router können Sie die SmartThings-App nicht nutzen.

### 1. Einrichten des Drahtlosrouters

- Informationen zu den Einstellungen des Drahtlosrouters finden Sie im Benutzerhandbuch des jeweiligen Routers.
- Der SAMSUNG Jet Bot Combo unterstützt die WLAN-Frequenzbänder 2,4 GHz und 5 GHz.
- Der SAMSUNG Jet Bot Combo unterstützt sowohl IEEE 802.11b/g/n als auch Soft-AP.
  - IEEE 802.11n wird empfohlen.
- Der SAMSUNG Jet Bot Combo unterstützt ausschließlich DHCP (Dynamic Host Configuration Protocol). Stellen Sie sicher, dass auf Ihrem Drahtlosrouter die Option „DHCP Server“ aktiviert ist.
- Der Jet Bot Combo unterstützt als Authentifizierungs- und Verschlüsselungsprotokolle WEP-OPEN, WPA-PSK/TKIP und WPA2-PSK/AES.
  - Wir empfehlen die Verwendung von WPA2-PSK/AES.
  - Vergewissern Sie sich, dass Ihr Router über eine eindeutige SSID und ein Passwort verfügt.
- Die Qualität Ihres Drahtlosnetzwerks kann durch die Drahtlosumgebung beeinflusst werden.
- Wenn die MAC-Adresse (eine eindeutige Identifikationsnummer) Ihres PCs oder Modems von Ihrem Internetdienstanbieter permanent registriert wird, kann der Jet Bot Combo möglicherweise keine Verbindung zum Internet herstellen. Fragen Sie Ihren Internetdienstanbieter nach der richtigen Vorgehensweise, um andere Geräte als einen Computer mit dem Internet zu verbinden.
- Wenn Ihr Internetdienstanbieter für die Verbindung mit dem Internet eine ID und ein Kennwort benötigt, können Sie den Jet Bot Combo möglicherweise nicht mit dem Internet verbinden. In diesem Fall müssen Sie die ID und das Kennwort für die Verbindung zum Internet eingeben.
- Möglicherweise können Sie den Jet Bot Combo auch wegen Problemen mit einer Firewall nicht mit dem Internet verbinden. Bitten Sie Ihren Internetdienstanbieter, Ihnen bei der Lösung des Problems behilflich zu sein.
- Einige Drahtlosrouter übertragen möglicherweise auch dann eine ungewöhnliche Adresse des Domain Name Servers (DNS), wenn keine Verbindung zum Internet besteht. Wenden Sie sich in diesem Fall an den Hersteller Ihres Drahtlosrouters oder an Ihren Internetdienstanbieter.
- Wenn Sie auch dann keine Verbindung zum Internet herstellen können, nachdem Sie die vom Internetdienstanbieter vorgeschlagenen Schritte durchgeführt haben, wenden Sie sich bitte an den Kundendienst.
- Wenn Ihr Router kein WLAN-zertifiziertes Gerät ist, kann der Jet Bot Combo möglicherweise keine Verbindung zum Internet herstellen.

### HINWEIS

Wenn Sie die Taste  3 Sekunden lang gedrückt halten, wird der Netzwerkstatus per Sprachführung ausgegeben.

# SmartThings-App

---

## 2. Herunterladen der SmartThings-App

Sie können die SmartThings-App aus den folgenden Shops herunterladen und anschließend installieren: Google Play Store, Apple App Store oder Samsung Galaxy Store.

### HINWEIS

- SmartThings ist mit einigen Tablets und manchen Mobilgeräten nicht kompatibel.
- Besuchen Sie den Play Store oder App Store, um zu prüfen, ob Ihr Mobilgerät mit SmartThings kompatibel ist.
- Welche Softwareversion die SmartThings-App unterstützt, hängt von den Richtlinien des Herstellers zur Unterstützung von Betriebssystemen ab. Im Hinblick auf die SmartThings-App und die von der App unterstützten Funktionen kann die neue Update-Richtlinie für die jeweilige Betriebssystemversion aus Gründen der Benutzerfreundlichkeit oder der Sicherheit ausgesetzt werden.
- Die SmartThings-App kann ohne vorherige Ankündigung geändert werden, um die Benutzerfreundlichkeit oder Leistung zu verbessern. Da die Betriebssystemversion des Smartphones jedes Jahr aktualisiert wird, wird auch die SmartThings-App laufend an das neueste Betriebssystem angepasst.
- Kontaktieren Sie uns bitte unter [st.service@samsung.com](mailto:st.service@samsung.com), falls Sie Fragen zu den oben genannten Themen haben.

## 3. Einrichten eines SAMSUNG-Kontos

- Sie müssen sich bei einem SAMSUNG-Konto anmelden, bevor Sie die SmartThings-App verwenden.
- Befolgen Sie die Anweisungen der SmartThings-App, um ein SAMSUNG-Konto einzurichten.
- Als Inhaber eines SAMSUNG-Smartphones können Sie Ihr SAMSUNG-Konto bei den Einstellungen Ihres Smartphones hinzufügen. Danach meldet es sich automatisch bei Ihrem SAMSUNG-Konto an, und Sie können die SmartThings-App nutzen.

## 4. Registrieren eines Geräts für die SmartThings-App

- 1) Verbinden Sie Ihr Smartphone mit Ihrem Drahtlosrouter.
  - Wenn das Smartphone nicht verbunden ist, aktivieren Sie bei den Einstellungen WLAN und wählen Sie einen Drahtlosrouter aus, mit dem Sie die Verbindung herstellen möchten.
  - Stellen Sie Ihr Smartphone so ein, dass es nur WLAN verwendet, und stellen Sie die Verbindung mit einem Gerät her.
- 2) Starten Sie die SmartThings-App auf Ihrem Smartphone.
- 3) Wenn ein Pop-up mit der Nachricht eingeblendet wird, dass ein neues Gerät gefunden wurde, tippen Sie auf „JETZT HINZUFÜGEN“.
  - Fügen Sie ein Gerät hinzu, wenn das Pop-up nicht angezeigt wird. Wählen Sie dazu die Kategorie „Haushaltsgeräte“ → „Saugroboter“ und dann den Jet Bot Combo aus.
  - Sie können ein Gerät hinzufügen, indem Sie „Suche in der Nähe“ auswählen. (BESPOKE Jet Bot)
  - Wenn Sie den auf dem Jet Bot Combo angebrachten SmartThings QR-Code scannen, können Sie die Verbindung mit dem Jet Bot einfacher herstellen.
- 4) Geben Sie auf Aufforderung die Authentifizierung ein.
- 5) [Android] Die Verbindung mit Ihrem Drahtlosrouter wird automatisch aufgebaut.
  - [iOS] Öffnen Sie die Einstellungen, und wählen Sie den Drahtlosrouter aus der WLAN-Liste aus.
- 6) Wenn die Geräteregistrierung abgeschlossen ist, wird die Jet Bot Combo-Gerätekarte hinzugefügt.

---

## HINWEIS

- Der Jet Bot Combo kann nicht bei der SmartThings-App registriert werden
  - Beachten Sie die Pop-up-Meldungen oder die Anleitung der SmartThings-App.
  - Überprüfen Sie, ob die UPnP-Option des Drahtlosrouters aktiviert ist, und wiederholen Sie dann den Registriervorgang.
  - Vergewissern Sie sich, dass der Drahtlosrouter in einem Drahtlosmodus arbeitet. Wenn nicht, wechseln Sie in den Drahtlosmodus, und versuchen Sie es erneut.
  - Wenn Sie zwei oder mehr Jet Bot Combo-Geräte einsetzen, schalten Sie zuerst die anderen Jet Bot Combo-Geräte aus, und versuchen Sie dann erneut, den Jet Bot Combo zu registrieren.
  - Um sie voneinander unterscheiden zu können, ändern Sie den Namen des Drahtlosrouters mit der gleichen SSID.
- Wenn der Jet Bot Combo und Ihr Smartphone nicht mit dem gleichen Drahtlosrouter verbunden sind, kann es je nach Netzwerkumgebung zu verzögerten Reaktionen kommen.
  - Bei einem Wechsel des Drahtlosrouters wird die Verbindung zwischen dem Jet Bot Combo und der SmartThings-App unterbrochen.
  - Nach dem Wechsel des Drahtlosrouters melden Sie den Jet Bot Combo erneut in der SmartThings-App an.

## 5. Software-Aktualisierung

- Während der Energiesparmodus deaktiviert ist und der Jet Bot Combo an der Reinigungsstation geladen wird, stellt er eine Verbindung zum Server her und sucht nach Software-Updates. Wenn eine neue Software gefunden wird, lädt der Jet Bot Combo sie automatisch herunter und wird aktualisiert.
- Wenn die Statusanzeige des Jet Bot Combo violett wird und während des Ladevorgangs violett bleibt, bedeutet dies, dass der Jet Bot Combo aktualisiert wird. Bitte warten Sie, bis der Neustart abgeschlossen ist.

# SmartThings-App

## Verwenden der SmartThings-App

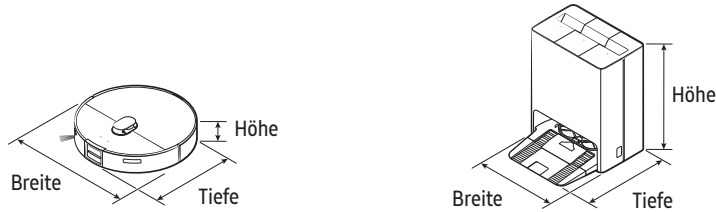
Funktionen	Erläuterung
Reinigungsbericht	<ul style="list-style-type: none"> <li>Sie können die Ergebnisse und den Verlauf der letzten Reinigungen einsehen. (Max. 50 Reinigungen)</li> </ul>
Reinigungsmodus	<ul style="list-style-type: none"> <li>Sie können zwischen den Modi [Saugen + Wischen], [Saugen] und [Wischen] wählen.               <ul style="list-style-type: none"> <li>Bei den Modi [Saugen + Wischen] oder [Wischen] müssen Sie einen Mopp verwenden. Ohne Mopp läuft das Wasser auf den Boden.</li> </ul> </li> </ul>
Saugkraft	<ul style="list-style-type: none"> <li>Sie können zwischen „Max.“, „Smart“, „Normal“ und „Leise“ auswählen.</li> </ul>
Fahrmodus	<ul style="list-style-type: none"> <li>Sie können zwischen „Bereiche, dann Wände“, „Wände zuerst“ und „Schnelle Reinigung im Zickzack-Muster“ wählen.</li> </ul>
Wasserstand	<ul style="list-style-type: none"> <li>Die Sprühwassermenge kann je nach Reinigungs Umgebung angepasst werden.</li> </ul>
Zeitplan	<ul style="list-style-type: none"> <li>Sie können eine bestimmte Reinigung zur geplanten Zeit starten.               <ul style="list-style-type: none"> <li>Wird der Jet Bot Combo nicht in der Reinigungsstation aufgeladen oder die Reinigungsstation nicht mit Strom versorgt, wird die geplante Reinigung nicht gestartet.</li> </ul> </li> </ul>
Stillstand	<ul style="list-style-type: none"> <li>Zum festgelegten Zeitpunkt beendet der Jet Bot Combo das Reinigen und fährt zur Reinigungsstation zurück.               <ul style="list-style-type: none"> <li>Sie können auch während der Stillstandszeit mit einer Reinigung beginnen.</li> </ul> </li> </ul>
Wohnungsüberwachung (gilt nur für Modell VR7MD97714*)	<ul style="list-style-type: none"> <li>Die Wohnungsüberwachung ist standardmäßig eingeschaltet. Wenn Sie die Funktion deaktivieren oder wieder aktivieren möchten, halten Sie oben auf dem Gerät gleichzeitig die Tasten  und  3 Sekunden lang gedrückt.               <ul style="list-style-type: none"> <li>Diese Funktion ist speziell für Haustiere vorgesehen, daher ist die Verwendung für andere Zwecke nicht gestattet.</li> <li>SAMSUNG übernimmt keine Verantwortung für die Verwendung dieser Funktion zu anderen Zwecken.</li> </ul> </li> <li>Die Kamera kann über die SmartThings-App eingeschaltet werden, um beim Reinigen einen Videostream der Arbeit anzuzeigen.</li> <li>Sie befindet sich auf der Vorderseite des Jet Bot Combo, und kann auf einen bestimmten Bereich in der Wohnung ausgerichtet werden.</li> </ul>
Wartung der Reinigungsstation	<ul style="list-style-type: none"> <li>Sie können den Status des Frischwasserbehälters, des Schmutzwasserbehälters und des Staubsaugerbeutels überprüfen.</li> <li>Sie können die Moppwäsche durchführen (Waschen bis Trocknen) oder nur zusätzlich das Trocknen durchführen.</li> <li>Sie können ein Intervall für die Moppwäsche und die Trockenzeit festlegen.</li> <li>Der Jet Bot Combo kann so eingestellt werden, dass der Staubbehälter automatisch geleert wird.</li> </ul>
Verwalten von Raumplänen	<ul style="list-style-type: none"> <li>Sie können maximal 4 Karten verwalten, die ihrem Wohnungsplan entsprechen.</li> <li>Sie können die folgenden Einstellungen vornehmen: Sperrzone festlegen, Karte bearbeiten, Möbel und Geräte bearbeiten, Karte löschen, Umbenennen usw. (Möbel und Geräte bearbeiten nur bei Modell VR7MD97714*).</li> </ul>

Funktionen	Erläuterung	
Fahreinstellungen	<ul style="list-style-type: none"> <li>Die Fahroptionen lassen sich detailliert einstellen.               <ul style="list-style-type: none"> <li>Wiederholungsreinigung: Der Jet Bot Combo kann so lange reinigen, bis seine Batterie fast entladen ist.</li> <li>Reinigung nach dem Aufladen fortsetzen: Wenn die Batterie während der Reinigung leer wird, lädt sich der Jet Bot Combo wieder auf und setzt dann das Reinigen der noch nicht behandelten Bereiche fort.</li> <li>Intelligentes Laden: Wenn die zu reinigende Fläche klein ist, wird die Batterie nur teilweise aufgeladen und die Reinigung fortgesetzt.</li> </ul> </li> <li>Festlegen der Wischoptionen.               <ul style="list-style-type: none"> <li>Reinigung von Teppichen: Sie können festlegen, wie der Jet Bot Combo reagieren soll, wenn er auf einen Teppich trifft.</li> </ul> </li> </ul>	
	Nur saugen	Der Mopp wird beim Überqueren des Teppichs angehoben.
	Den Teppich bei der Reinigung meiden	Der Teppich wird vermieden.
	Automatische Reinigung nach Teppichflorlänge	Bei kurzen Fasern werden die Mopps angehoben und die Staubsaugerreinigung durchgeführt. Bei langen Fasern sollten Sie den Teppich vermeiden und zum Schluss die Mopps entfernen und nur eine Staubsaugerreinigung durchführen.
	<ul style="list-style-type: none"> <li>Hindernisoptionen festlegen (betrifft nur Modell VR7MD97714*).               <ul style="list-style-type: none"> <li>Festlegen der Hindernisgröße, Erkennung von Haustierkot usw.</li> <li>Der 3D-Sensor kann so kalibriert werden, dass sich die Genauigkeit der Hinderniserkennung erhöht.</li> </ul> </li> </ul>	
Raumanpassung	<ul style="list-style-type: none"> <li>Optimieren Sie die Reinigung für jeden Raum mit individuellen Optionen.</li> </ul>	
Intervall für die Moppwäsche	<ul style="list-style-type: none"> <li>Intervalleinstellungen für die Moppwäsche.               <ul style="list-style-type: none"> <li>Sie können festlegen, wann und wo die Reinigung der Mopps beginnen soll.</li> </ul> </li> </ul>	
Saugroboter finden	<ul style="list-style-type: none"> <li>Der Jet Bot Combo gibt einen Ton aus, damit der Benutzer ihn finden kann.</li> </ul>	
Beleuchtung	<ul style="list-style-type: none"> <li>Das Licht des Saugroboters kann während des Ladevorgangs ein- oder ausgeschaltet werden.</li> </ul>	
Ton	<ul style="list-style-type: none"> <li>Sie können die Sprachführung des Saugroboters auf „Stimme“, „Signalton“ oder „Stumm“ einstellen, die Lautstärke der Sprachführung anpassen und je nach ausgewähltem Element den Sprachstil auswählen.</li> </ul>	
Sprache	<ul style="list-style-type: none"> <li>Der Jet Bot Combo unterstützt 14 Sprachen.</li> </ul>	

- Wenn der Jet Bot Combo über keinen gespeicherten Raumplan verfügt, untersucht er seine Arbeitsfläche mithilfe der Funktion „Automatische Reinigung“, die von der Reinigungsstation gestartet wird. Nach Untersuchung der Arbeitsfläche wird ein Raumplan erstellt und gespeichert.
- Die Optionen „Zimmer reinigen“ oder „Flecken reinigen“ funktionieren unabhängig von der Wahl der Flächenreihenfolge.
- Wenn der Jet Bot Combo seine aktuelle Position nicht erkennen kann, startet er im Automatikmodus.
- Der Jet Bot Combo führt einmal pro Woche automatisch eine Systemprüfung durch und startet neu.
- Wenn in den Reinigungsoptionen unter „Automatische Reinigung nach Teppichflorlänge“ die Option „Saugen + Wischen“ oder „Nur Wischen“ ausgewählt ist, kann der Jet Bot Combo evtl. nicht auf der anderen Seite des Teppichs reinigen. Ändern Sie die Optionen für die Teppichreinigung, oder wechseln Sie nach dem Saugen zur Wischfunktion.
- Beim Reinigen um Möbel herum, in Bereichen, nicht gereinigten Bereichen, erfolgt die Reinigung in einem einstündigen (20-minütigen) Reinigungszyklus, auch wenn die Wischzeit für jeden Bereich festgelegt wurde. (Der Roboter reinigt nach Bereich: Nur verfügbar für Modell VR7MD97714\*)

# Anhang

## Technische Daten des Geräts



Klassifikation	Elemente	VR7MD97714*	VR7MD96514*
Technische Daten – Mechanisch	Gewicht	Jet Bot Combo : 4,8 kg	
	Größe (mm) (Breite X Höhe X Tiefe)	Reinigungsstation : 14,0 kg	
		Jet Bot Combo : 359 x 100 x 364	
	Reinigungsmethoden	Reinigungsstation : 444 x 547 x 510	
	Tastenmethoden	LiDar-Standorterkennung	
Technische Daten – Elektrisch	Stromverbrauch	Berührung	
	Technische Daten der Batterie	Jet Bot Combo : 70 W (Flecken reinigen) Reinigungsstation : 1200 W	
Reinigungsteil	Reinigungsfunktionen	Automatikmodus, Zimmer reinigen, Flecken reinigen, Der Roboter reinigt nach Bereich	Automatikmodus, Zimmer reinigen, Flecken reinigen
	Zusatzfunktionen	Energiesparmodus, Stillstandsmodus, Zeitplaner, Sperrzonen, Wohnungsüberwachung, Haustier-Pflege, Bixby-Spracherkennung	Energiesparmodus Stillstandsmodus Zeitplaner Sperrzonen
	Ladezeit	Saugen + Wischen / Wischen : Etwa 300 Minuten Saugen : Etwa 240 Minuten	
	Reinigungstyp	Automatisch / Manuell Laden	
WLAN	Frequenzbereich	2412 – 2472 MHz	
	Senderleistung (max.)	20 dBm	
Bluetooth (BLE)	Frequenzbereich	2402 – 2480 MHz	
	Senderleistung (max.)	20 dBm	

- Hiermit erklärt Samsung, dass diese Funkausrüstung der Richtlinie 2014/53/EU und den entsprechenden gesetzlichen Bestimmungen im Vereinigten Königreich entspricht. Der vollständige Wortlaut der EU-Konformitätserklärung und der entsprechenden Konformitätserklärung für das Vereinigte Königreich steht unter folgender Internetadresse zur Verfügung: <http://www.samsung.com>. Navigieren Sie zu „Support > Support-Suche“ und geben Sie den Modellnamen ein.

---

## Nutzungszeit

Saugmodus	Saugkraft	Nutzungszeit
Saugen + Wischen	Max.	Etwa 70 Minuten
	Smart	Etwa 80 Minuten
	Normal	Etwa 80 Minuten
	Leise	Etwa 150 Minuten
Saugen	Max.	Etwa 110 Minuten
	Smart	Etwa 110 Minuten
	Normal	Etwa 120 Minuten
	Leise	Etwa 180 Minuten
Wischen	-	Etwa 130 Minuten

### HINWEIS

Die Ladezeit und die Nutzungszeit können sich je nach Einsatzbedingungen unterscheiden.



# SAMSUNG

Falls sie Fragen oder Anregungen zu Produkten von Samsung haben,  
wenden sie sich bitte an das SAMSUNG-Kundendienstzentrum.

Land	Kundendienstzentrum	Website
GERMANY	06196 77 555 77	<a href="http://www.samsung.com/de/support">www.samsung.com/de/support</a>
FRANCE	01 48 63 00 00	<a href="http://www.samsung.com/fr/support">www.samsung.com/fr/support</a>



DJ68-00907H-00

# Jet Bot Combo

## Manuel d'utilisation

Séries VR7MD97714\*/VR7MD96514\*

### MODÈLE Wi-Fi

---

#### Connexion de SmartThings

1. Lancez l'application de lecture de code QR pour scanner l'image du QR apposée sur le produit.
2. Lorsque l'application SmartThings est exécutée, appuyez sur « Ajouter » pour connecter l'application SmartThings au produit.

#### Enregistrement du produit / Lecture du manuel / Assistance client

1. Lancez l'application de lecture de code QR pour scanner l'image du QR apposée sur le produit.
2. Lorsque l'application SmartThings est exécutée, appuyez sur « Assistance produit ».
3. Sélectionnez « Enregistrement du produit », « Manuel » ou « Assistance client ».

\* Il se peut que l'enregistrement du produit ne soit pas disponible dans tous les pays.

### MODÈLE SANS Wi-Fi

---

#### Enregistrement du produit / Lecture du manuel / Assistance client

1. Lancez l'application de lecture de code QR pour scanner l'image du QR apposée sur le produit.
2. Sélectionnez « Enregistrement du produit », « Manuel » ou « Assistance client ».

\* Il se peut que l'enregistrement du produit ne soit pas disponible dans tous les pays.



**SAMSUNG**

## Consignes de sécurité

---

- Avant d'utiliser cet appareil, veuillez lire attentivement ce manuel et le conserver pour toute référence ultérieure.
- Les instructions d'utilisation suivantes concernent plusieurs modèles ; il est donc possible que les caractéristiques de votre aspirateur soient légèrement différentes de celles spécifiées dans ce manuel.

## Symboles Attention/Avertissement utilisés

---

### **AVERTISSEMENT**

Indique un danger de mort ou de blessure grave.

### **ATTENTION**

Indique un risque de blessures ou de dégâts matériels.

## Autres symboles utilisés

---

### **REMARQUE**

Indique que le texte associé contient des informations importantes supplémentaires.

Le non-respect de ces instructions risquerait d'endommager les composants internes de l'aspirateur et d'annuler votre garantie.

---

## Généralités

---

1. Cet appareil n'est pas destiné à être utilisé par des enfants de moins de 8 ans ou des personnes ayant des capacités physiques, sensorielles ou mentales réduites, ou avec un manque d'expérience et de connaissances, à moins qu'elles ne soient surveillées ou qu'elles aient reçu les instructions nécessaires concernant l'utilisation sécurisée de cet appareil et qu'elles comprennent les risques encourus. Les enfants ne doivent pas jouer avec l'appareil. Les enfants ne doivent pas procéder au nettoyage ou à la maintenance de l'aspirateur sans la surveillance d'un adulte.
2. Les enfants doivent être surveillés pour éviter qu'ils ne jouent avec l'appareil.
3. Si le cordon d'alimentation est endommagé, il doit être remplacé par le fabricant, son centre de dépannage ou toute autre personne disposant de qualifications similaires afin d'éviter tout risque.
4. N'utilisez pas l'aspirateur sur un tapis ou un sol mouillé.
5. Ne tirez pas sur le cordon ; ne transportez pas l'appareil par le cordon ; n'utilisez pas le cordon comme poignée ; ne fermez pas la porte sur le cordon ; ne tirez pas le cordon sur des rebords ou des angles coupants. Maintenez le cordon éloigné des surfaces chauffées.
6. Ne débranchez pas l'appareil en tirant sur le cordon. Pour débrancher, tenez la prise et non le cordon.
7. N'utilisez pas de cordon ou de fiche endommagés ou une prise électrique mal fixée.
8. Pour obtenir des informations sur les engagements en matière d'environnement et sur les obligations réglementaires de Samsung, par ex. la directive REACH, consultez notre page relative au développement durable, accessible via [www.samsung.com](http://www.samsung.com)

# Consignes de sécurité

## Installation

### AVERTISSEMENT

Lors de l'installation de la Clean Station, assurez-vous de ne pas abîmer le cordon.

- Il existe un risque d'incendie ou de choc électrique.

### ATTENTION

Lors de l'installation de la Clean Station, ne laissez pas le cordon traîner sur le sol car le Jet Bot Combo risquerait de s'y bloquer.

N'installez pas la Clean Station dans une zone au sol sombre.

- Si le sol autour de la Clean Station est sombre, le processus de mise en charge sera altéré.

N'installez pas la Clean Station sur un tapis ou une moquette où il existe un risque de contamination.

- Si le Jet Bot Combo retourne se mettre en charge alors que les serpillères sont encore humides, le tapis ou la moquette pourraient être contaminés.

### REMARQUE

Installez la Clean Station à un endroit où le sol et le mur sont plats.

Si le sol de la zone à nettoyer est en bois, il est préférable d'installer la Clean Station dans le sens des fibres du bois.

Veillez à ce que la Clean Station reste toujours branchée.

- Si la Clean Station est hors tension, le Jet Bot Combo ne pourra pas la trouver et ne pourra pas se recharger automatiquement.
- Si le Jet Bot Combo est laissé détaché de la Clean Station, la batterie se videra naturellement.

Ne placez pas la Clean Station à un endroit à fort passage, par exemple dans un hall d'entrée ou un couloir étroit.

- Les gens risquent de trébucher dessus et de se blesser, ou l'appareil risquerait d'être endommagé.

## Alimentation

### AVERTISSEMENT

Prenez les mesures nécessaires pour éviter tout risque d'incendie ou de choc électrique.

- Veillez à ne pas abîmer le cordon d'alimentation.
- Ne tirez pas trop fort sur le cordon d'alimentation et ne touchez pas la prise d'alimentation avec les mains mouillées.

- Veillez à utiliser une source d'alimentation identique à la tension nominale du chargeur et n'utilisez jamais de multiprise pour alimenter plusieurs appareils en même temps. (Ne laissez pas le cordon traîner au sol.)
- N'utilisez pas de cordon ou de fiche endommagés ou une prise électrique mal fixée.

Retirez toute poussière ou corps étranger présents sur la broche et sur la pièce de contact de la fiche d'alimentation.

- Il existe un risque de choc électrique ou de dysfonctionnement.

Utilisez une prise de courant correctement mise à la terre par mesure de sécurité. Ne raccordez pas l'appareil à une conduite de gaz, à une canalisation d'eau en plastique, ou à une ligne de téléphone.

- Ceci pourrait provoquer un choc électrique, un incendie, une explosion ou d'autres problèmes avec le produit.
- Ne branchez jamais le cordon d'alimentation sur une prise qui n'est pas correctement mise à la terre et assurez-vous qu'elle soit en conformité avec la réglementation locale et nationale.

## Avant utilisation

### AVERTISSEMENT

N'utilisez pas le Jet Bot Combo près d'un radiateur ou de substances combustibles.

- N'utilisez pas le Jet Bot Combo près d'un feu ou d'une flamme, par ex. près d'un radiateur mobile, d'une bougie, d'une lampe de bureau, d'une cheminée, etc., ou à un endroit où des substances combustibles telles que de l'essence, de l'alcool, du diluant, etc., sont présentes.

Assurez-vous qu'il n'y a pas d'objets dangereux autour de la zone de nettoyage du Jet Bot Combo afin d'éviter toute collision, et débranchez tout ventilateur ou radiateur électrique.

Le Jet Bot Combo est destiné à une utilisation domestique. Par conséquent, ne l'utilisez pas dans un grenier, une cave, un espace de stockage, un bâtiment industriel, en extérieur, dans des lieux humides (comme une salle de bains, une buanderie), sur une table ou des étagères.

- Le Jet Bot Combo risquerait d'être endommagé ou de présenter un dysfonctionnement.

Assurez-vous que le Jet Bot Combo n'est pas plongé dans des liquides ou en contact avec des liquides (eau, boisson, crasse, etc.).

- Le Jet Bot Combo risque d'être gravement endommagé et de contaminer d'autres zones si ses roues passent dans du liquide.

Pour des raisons de sécurité, veillez à ce que le capteur d'escarpement soit toujours propre.

Si le cordon d'alimentation est endommagé, contactez le service client pour le faire remplacer par un réparateur certifié.

- Il existe un risque d'incendie ou de choc électrique.

## ATTENTION

Insérez le réservoir de poussière avant d'utiliser le Jet Bot Combo.

Pour nettoyer toutes les zones de votre maison, ouvrez toutes les pièces et suivez ces recommandations pour que la recharge automatique fonctionne correctement.

- Veillez à ce que la Clean Station reste toujours branchée.
- Installez la Clean Station à un endroit où le Jet Bot Combo pourra facilement la trouver.
- Ne laissez pas d'objets devant la Clean Station.

N'utilisez pas le Jet Bot Combo sur des sols de couleur noire.

- Le Jet Bot Combo risquerait de ne pas fonctionner normalement.

Ne placez aucun objet dans un rayon de 0,5 m par rapport aux côtés de la Clean Station ou de 1 m par rapport à l'avant de la Clean Station.

Assurez-vous que le contact de charge de la Clean Station n'est pas endommagé et qu'il n'y a pas de corps étrangers dessus.

Avant de procéder au nettoyage, déplacez tout obstacle susceptible de perturber les déplacements du Jet Bot Combo (comme des toboggans ou balançoires intérieurs d'enfants).

N'utilisez pas le Jet Bot Combo à un endroit plus étroit que son rayon de rotation, à savoir au moins 0,5 m.

Avant d'utiliser le Jet Bot Combo, retirez les objets qui pourraient se casser (verre, cadre, miroir, objets en porcelaine), afin que le Jet Bot Combo puisse fonctionner sans interruption.

Utilisez vos deux mains pour transporter l'appareil.

Ne poussez pas la Clean Station.

L'utilisation du Jet Bot Combo sur un tapis épais risque d'endommager à la fois le Jet Bot Combo et le tapis.

- Le Jet Bot Combo ne peut pas monter sur un tapis dont la longueur des fibres est supérieure à 2 cm.

Si le tapis n'est pas fixé au sol, le Jet Bot Combo peut ne pas parvenir à passer dessus.

N'utilisez pas le Jet Bot Combo sur des tables ou d'autres surfaces en hauteur.

- Il existe un risque de dommages s'il venait à tomber.

Le Jet Bot Combo peut se heurter aux pieds de chaises ou de bureau. Par conséquent, enlevez-les du chemin du Jet Bot Combo pour garantir un nettoyage plus rapide et efficace.

Lorsque le Jet Bot Combo est en cours d'utilisation, ne le soulevez pas et ne le transportez pas vers une autre zone.

Ne tenez pas le Jet Bot Combo par ses roues d'entraînement lorsque vous le transportez vers une autre zone.

Ne laissez pas les enfants s'asseoir sur le Jet Bot Combo et ne placez aucun objet dessus.

- Cela pourrait provoquer un dysfonctionnement du capteur LiDAR et du Jet Bot Combo.

Retirez immédiatement les grandes feuilles de papier ou les sacs en plastique lors de l'utilisation du Jet Bot Combo, car ils risquent d'obstruer l'entrée.

Ne vous allongez pas près du Jet Bot Combo lorsqu'il est en cours d'utilisation.

- Vos cheveux risqueraient de se prendre dans la brosse, entraînant alors des blessures corporelles.

Ne laissez pas les enfants jouer avec le Jet Bot Combo.

Assurez-vous que vos cheveux, doigts et vêtements ne se prennent pas dans une brosse rotative ou dans les roues d'entraînement du Jet Bot Combo.

Laissez un espace de plus de 3 cm par rapport au seuil de porte d'entrée intérieur. Le Jet Bot Combo pourrait grimper dessus.

Évitez les dommages au Jet Bot Combo en respectant les consignes suivantes.

- Ne nettoyez pas le Jet Bot Combo en vaporisant de l'eau directement dessus, et n'utilisez pas de substances volatiles comme du benzène, du diluant ou de l'alcool pour le nettoyer.

Ne démontez pas et ne réparez pas le Jet Bot Combo. Ces opérations doivent être effectuées par un réparateur certifié.

Ne rangez pas le Jet Bot Combo dans une voiture.

Veillez à ne pas exposer le capteur LiDAR à une source de lumière directe, comme la lumière du soleil, la lumière infrarouge, etc.

- La lumière directe peut affecter les performances du capteur LiDAR.

Lorsque vous transportez le Jet Bot Combo, faites attention à ne pas le faire tomber.

- Le choc dû à la chute peut affecter le bon fonctionnement ou les performances du capteur LiDAR.

Avant de procéder au nettoyage, retirez les objets légers et d'une hauteur de 1 cm maximum, car ils risquent de se prendre dans la brosse ou les roues d'entraînement du Jet Bot Combo. (Pour le modèle VR7MD97714\* uniquement)

# Consignes de sécurité

Avant de procéder au nettoyage, retirez les objets légers et d'une hauteur de 9 cm maximum, car ils risquent de se prendre dans la brosse ou les roues d'entraînement du Jet Bot Combo. (Les objets fixes sont détectés par pression sur le pare-chocs et peuvent ainsi être évités.) (Pour le modèle VR7MD96514\* uniquement)

- Dans tous les cas, les obstacles au milieu et à l'avant de plus de 5 cm de hauteur et de moins de 4 cm de largeur sont détectés.

Les meubles de moins de 14 cm de hauteur sont susceptibles d'être détectés comme des obstacles, et le passage en dessous sera donc bloqué.

Si de l'huile, comme de l'huile de cuisson, se trouve sur le sol, le Jet Bot Combo risque de s'immobiliser, car le sol est glissant. Nettoyez l'huile dans un premier temps, puis nettoyez le Jet Bot Combo.

Faites attention à vos mains lorsque vous installez le réservoir d'eaux usées et le réservoir d'eau propre, afin d'éviter que vos doigts se coincent dans la Clean Station.

Ne buvez pas l'eau contenue dans l'un ou l'autre des réservoirs.

Prenez garde à la vapeur et à la température élevée de l'eau lors du nettoyage des serpillières.

## REMARQUE

Le Jet Bot Combo risque de se coincer sur des seuils de porte d'entrée ou de véranda, etc., pendant le nettoyage.

- Déplacez le Jet Bot Combo vers une zone où il peut se déplacer facilement, puis redémarrez le nettoyage.

Dans une zone sombre, le Jet Bot Combo risque de ne pas reconnaître un objet.

- Avant de procéder au nettoyage, retirez les obstacles présents sur le sol.

Le Jet Bot Combo ne peut pas nettoyer complètement les zones auxquelles il n'a pas accès, par exemple un coin étroit, entre les canapés ou les murs, etc.

- Veuillez utiliser un autre outil de nettoyage pour nettoyer ces espaces.

Le Jet Bot Combo ne peut pas aspirer les moutons de poussière, il est donc possible qu'il en reste sur le sol après le nettoyage.

- Veuillez utiliser un autre outil de nettoyage pour nettoyer ces espaces.

Pendant les périodes où les températures et le taux d'humidité sont élevés, il est recommandé de changer le sac à poussière tous les 1 ou 2 mois. Si la Clean Station dégage une mauvaise odeur, remplacez le sac à poussière immédiatement même s'il n'est pas plein.

Si des larves sont présentes dans la poussière aspirée, elles sont susceptibles de se multiplier dans le sac à poussière. Nettoyez la Clean Station à l'aide d'un chiffon humide et remplacez le sac à poussière.

Lors du retrait des réservoirs d'eaux usées et d'eau propre, une petite quantité d'eau encore présente peut s'écouler.

Si des gouttes d'eau tombent, essuyez-les avant utilisation.

Si vous souhaitez acheter des serpillières supplémentaires, vérifiez le nom du modèle de serpillière (VCA-RPW97), puis contactez votre détaillant SAMSUNG Electronics le plus proche.

- Les serpillières sont des consommables et doivent être remplacées tous les 1 à 3 mois.

Une odeur peut apparaître en cas de contamination des serpillières par des substances étrangères présentes sur le sol.

- Si l'odeur persiste, retirez les serpillières du support rotatif des serpillières, faites-les tremper dans de l'eau avec un détergent neutre pendant environ 30 minutes, lavez-les et laissez-les sécher complètement.

## Nettoyage et entretien

Si vous avez nettoyé le réservoir de poussière et le filtre avec de l'eau

- Réservoir de poussière : essuyez complètement toute l'eau.
- Filtre : faites-le sécher complètement à l'ombre avant utilisation.

## ATTENTION

Faites attention à vos doigts lorsque vous réinstallez ou retirez le filtre, car ils pourraient se coincer.

Pour éviter les obstructions par des corps étrangers, ne laissez pas le Jet Bot Combo aspirer des cure-dents, des cotons-tiges, etc.

Si vous avez du mal à retirer les corps étrangers de la brosse, contactez un centre de service agréé.

Étant donné que la brosse balaie la poussière sur le sol pendant le nettoyage, des corps étrangers sont susceptibles de se prendre dedans (fils longs et fins, cheveux longs, etc.). Pour des résultats de nettoyage optimaux, vérifiez et nettoyez la brosse régulièrement.

Éteignez le Jet Bot Combo avant toute opération de nettoyage ou d'entretien.

Si une brosse ou un cache de brosse est mal réinstallé(e) après une opération d'entretien, vous risquez de rayer le sol ou d'entraîner un dysfonctionnement de l'appareil. Par conséquent, assemblez-les correctement en vérifiant la procédure d'entretien.

Les fenêtres du capteur d'escarpement, du capteur d'obstacles et du capteur de détection de tapis doivent toujours être dégagées.

- Si des corps étrangers s'accumulent, il existe un risque de dysfonctionnement des capteurs.

Si vous souhaitez acheter un sac à poussière supplémentaire, vérifiez le nom du modèle de sac (VCA-RDB95), puis contactez le service client ou votre détaillant SAMSUNG Electronics le plus proche.

Si vous souhaitez également nettoyer les serpillères, sélectionnez la fonction de nettoyage vapeur intensif du produit pour laver ou sécher les serpillères.

Ne séchez pas les serpillères au sèche-linge.

- Le séchage à haute température au sèche-linge risque de rétrécir les serpillères.

La brosse risque de s'arrêter ou de faire du bruit temporairement si une grande quantité de cheveux ou de fils accumulée sur la brosse est aspirée.

- Vérifiez et nettoyez la brosse régulièrement.

Des corps étrangers sont susceptibles de se prendre dans la brosse rotative (fils longs et fins, cheveux, etc.). Pour des résultats de nettoyage optimaux, vérifiez et nettoyez la brosse régulièrement.

## Utilisation de la batterie

Le temps de charge peut augmenter si la batterie surchauffe pendant la charge. Si la charge automatique ne fonctionne pas, suivez les consignes suivantes.

- Débranchez le câble d'alimentation de la Clean Station, puis branchez-le à nouveau.
- Vérifiez qu'il n'y a pas de corps étrangers sur les broches de charge. Nettoyez les broches de charge du Jet Bot Combo et de la Clean Station avec un chiffon sec.
- Retirez tous les obstacles comme des objets réfléchissants, les chaises, etc., autour de la Clean Station.

Si le Jet Bot Combo est laissé détaché de la Clean Station, la batterie se videra naturellement.

- Essayez de maintenir le Jet Bot Combo en charge sur la Clean Station. (Éteignez toutefois le bouton d'alimentation et débranchez la Clean Station lorsque vous quittez la maison pendant une longue période, pour un voyage d'affaires, des vacances, etc.)

### REMARQUE

Veillez contacter le service client pour le remplacement des batteries.

- L'utilisation de batteries provenant d'autres produits peut causer des dysfonctionnements.

Cette batterie est exclusivement conçue pour le Jet Bot Combo de SAMSUNG Electronics. Ne l'utilisez pas pour d'autres appareils ou à d'autres fins.

Ne démontez pas et ne modifiez pas la batterie.

Ne jetez pas la batterie dans le feu et ne la chauffez pas.

Ne connectez aucun objet métallique sur les contacts de charge (+, -).

Stockez la batterie à l'intérieur (entre 0 °C et 40 °C).

Si la batterie présente un dysfonctionnement, ne la démontez pas vous-même. Contactez le service client.

À mesure que vous utilisez la batterie au fil du temps, son temps de charge augmente et son autonomie diminue. Si tel est le cas, contactez le service client.

Ne démontez pas la batterie vous-même et assurez-vous que le court-circuit des pôles + et - ne puisse pas survenir.

En cas de fuite de la batterie, veillez à ce qu'aucun contact avec votre peau ou vos yeux ne se produise.

Si la batterie est stockée à moins de 0 °C, le mode de protection de la batterie s'activera et elle ne chargera pas.

- Stockez la batterie à température ambiante pendant une certaine période avant de charger.

### AVERTISSEMENT

Pour retirer la batterie, veuillez contacter un centre de service agréé. Pour obtenir des instructions sur le retrait de la batterie, veuillez consulter le site [samsung.com/global/ecodesign\\_energy](https://samsung.com/global/ecodesign_energy) **Vous ne devez pas retirer (ou essayer de retirer) la batterie intégrée à ce produit vous-même.**

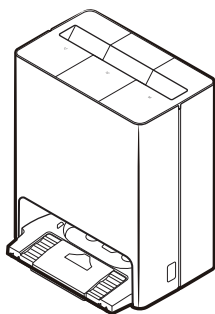
**POUR VOTRE SÉCURITÉ, N'ESSAYEZ PAS DE RETIRER LA BATTERIE VOUS-MÊME ET NE LA JETEZ PAS DANS UN FEU. NE DÉMONTÉZ PAS, N'ÉCRASEZ PAS ET NE PERCEZ PAS LA BATTERIE**



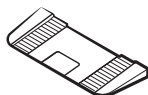
# Avant de commencer

## Présentation du produit

### Accessoires



Clean Station



Plaque supplémentaire



Plaque de lavage



Cordon d'alimentation



Accessoire de nettoyage

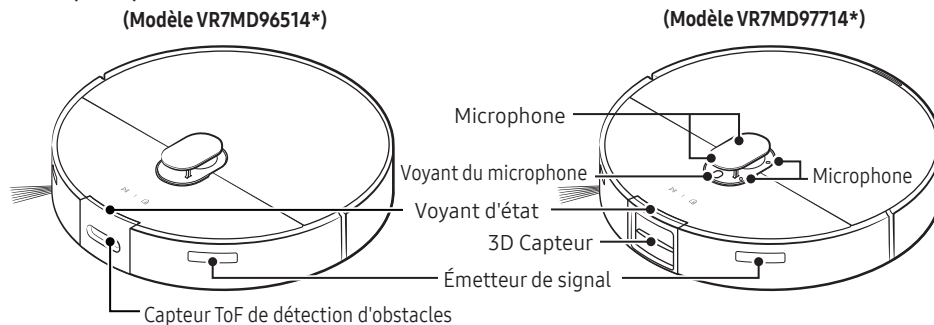
### REMARQUE

Les accessoires peuvent varier selon les modèles.

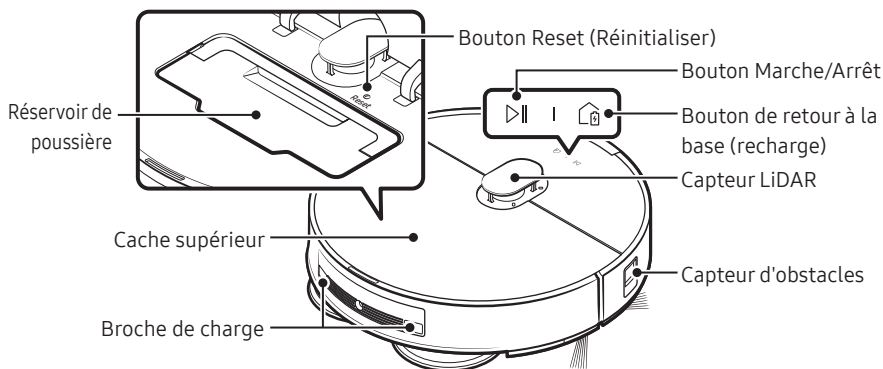
## Schéma des pièces

### Jet Bot Combo

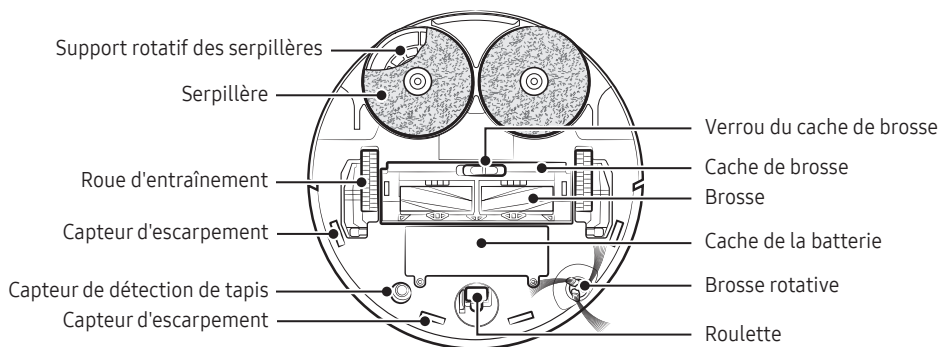
#### Dessus (avant)



#### Dessus (arrière)



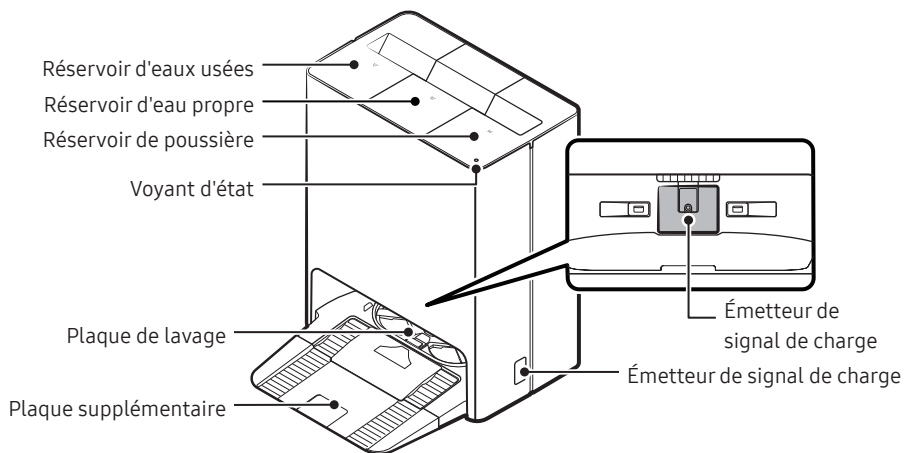
#### Dessous



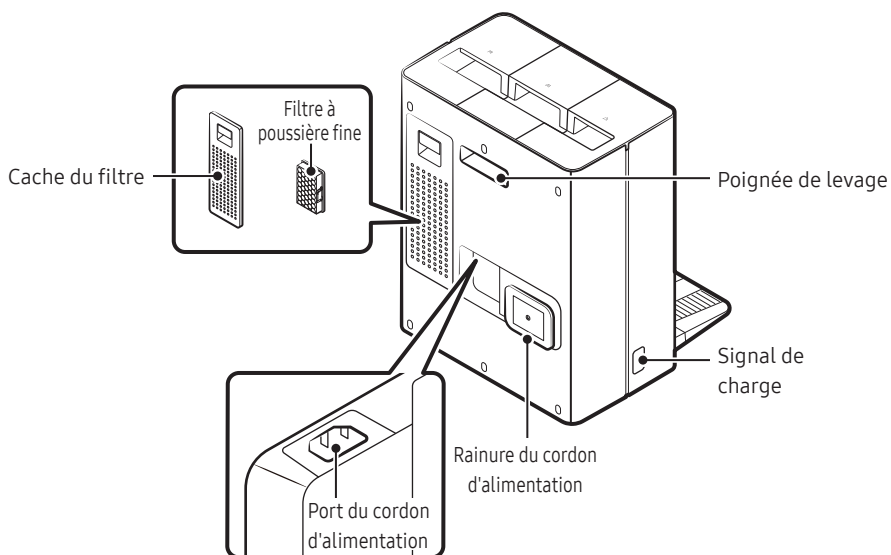
# Préparation

## Clean Station

Avant



Arrière



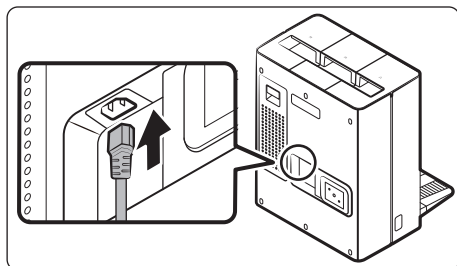
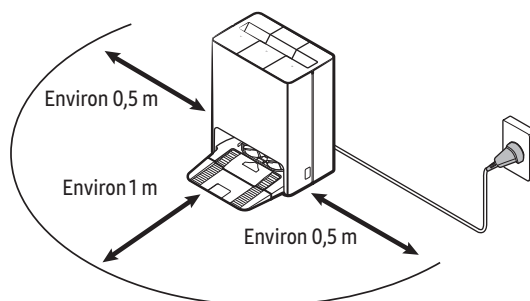
# Utilisation

## Installation

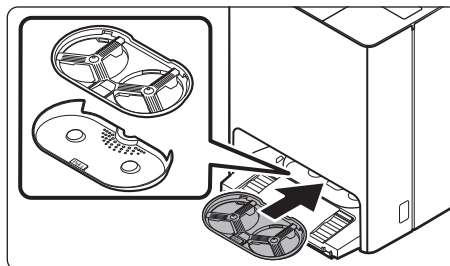


Scannez le code QR pour visionner une vidéo explicative sur l'utilisation du produit.

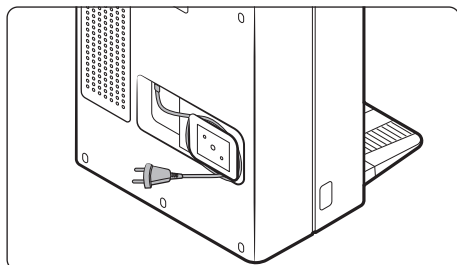
### Installation de la Clean Station



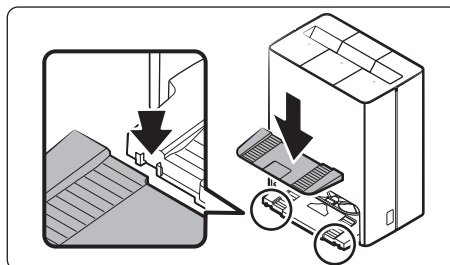
1. Connectez le cordon d'alimentation fourni au bas de la Clean Station.



3. Installez la plaque de lavage sur la Clean Station.

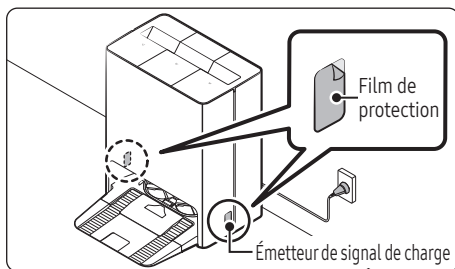


2. Positionnez le cordon d'alimentation dans la rainure de fixation située à l'arrière de la Clean Station.



4. Installez la plaque supplémentaire sur la Clean Station.

# Utilisation

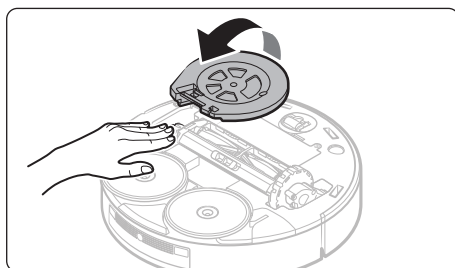


5. Placez la Clean Station sur un sol plan et à proximité d'une prise électrique, puis branchez-la.
  - Retirez le film de protection de l'émetteur de signal de charge.

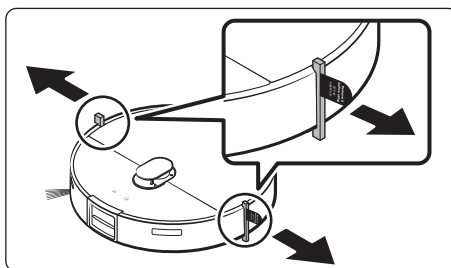
## REMARQUE

- Installez la Clean Station à un endroit où le sol et le mur sont plats.
- Si le cordon d'alimentation est trop long pour l'environnement d'installation, enroulez le cordon d'alimentation autour de la pièce de gestion de câble, puis insérez-le dans la rainure de fixation située à l'arrière de la Clean Station.
- Après l'installation de la Clean Station, si vous décidez de la faire pivoter de 45 degrés ou de la déplacer à 1 mètre ou plus de son ancien emplacement, recréez la carte à l'aide de l'application SmartThings. (Si vous utilisez la carte existante, certains endroits risquent de ne pas être nettoyés.)

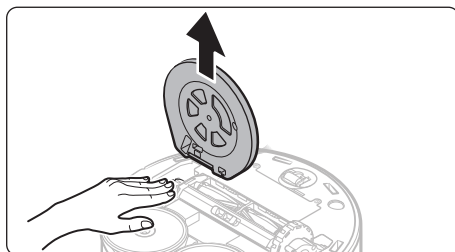
## Installation du Jet Bot Combo



1. Avant d'utiliser le Jet Bot Combo, soulevez le cache de la brosse rotative dans la direction indiquée par la flèche.



3. Retirez les joints de protection du pare-choc attachés sur les deux côtés.

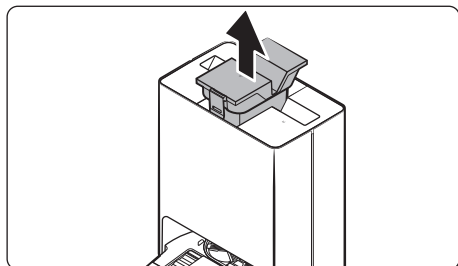


2. Détachez le cache de la brosse rotative.

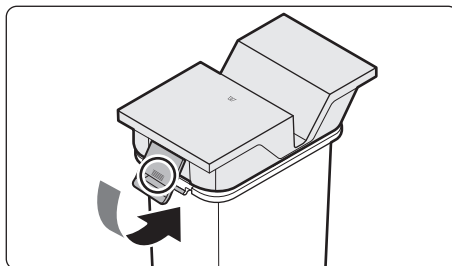
## REMARQUE

- Appuyez sur les roues d'entraînement et retirez le cache de la brosse rotative.
- Retirez le cache de la brosse rotative et mettez-le de côté.

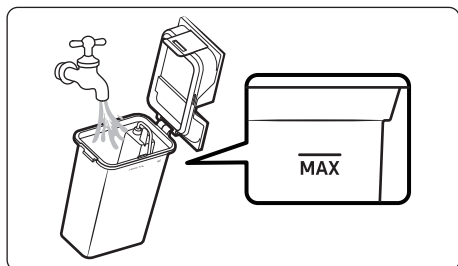
## Préparation du réservoir d'eau propre



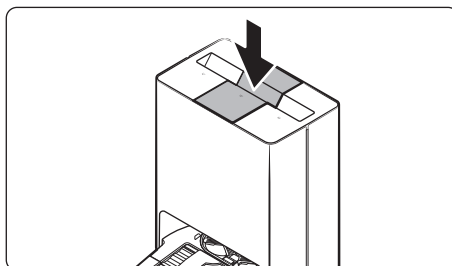
1. Détachez le réservoir d'eau propre de la Clean Station en tirant la poignée sur le dessus.



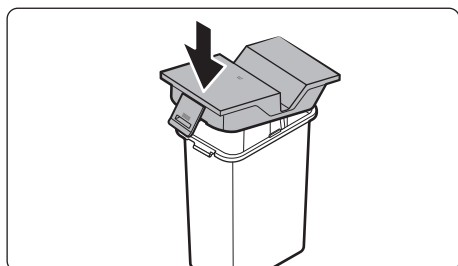
4. Assurez-vous que le crochet est bien fixé en appuyant sur la zone indiquée. Vous devriez entendre un « clic ».
  - Si le couvercle n'est pas correctement fermé, il existe un risque de dysfonctionnement ou de rencontrer des problèmes avec le produit.



2. Ouvrez le couvercle et remplissez le réservoir d'eau propre sans dépasser la ligne **MAX**.



5. Insérez le réservoir d'eau propre dans la Clean Station.

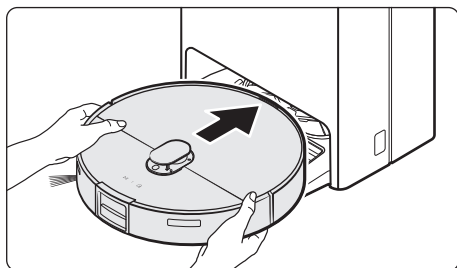


3. Refermez le couvercle.

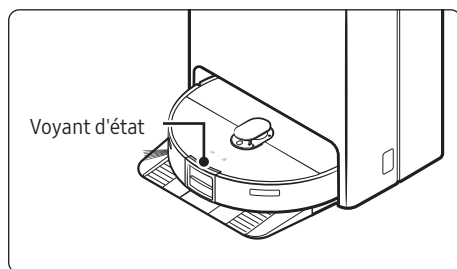
# Utilisation

## Mise en charge du Jet Bot Combo

Avant d'utiliser le Jet Bot Combo pour la première fois, chargez-le complètement. (Pour connaître le temps de charge et d'utilisation, reportez-vous à la section « Spécifications du produit ».)

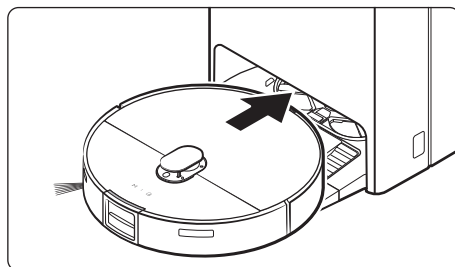


1. Placez manuellement le Jet Bot Combo sur la Clean Station pour commencer le processus de charge.
  - Vérifiez que les bornes de charge sur le Jet Bot Combo et celles sur la Clean Station sont alignées.



2. Vérifiez l'état de charge.
  - Lorsque le processus de charge commence, le voyant d'état du Jet Bot Combo s'allume (en rouge, orange ou jaune en fonction de la progression du processus de charge), puis il monte progressivement jusqu'à s'allumer en vert lorsque le processus de charge est terminé.

### Mise en charge automatique





Le Jet Bot Combo revient automatiquement à la Clean Station lorsqu'il a fini de nettoyer ou lorsque le niveau de batterie est faible afin de se mettre en charge.

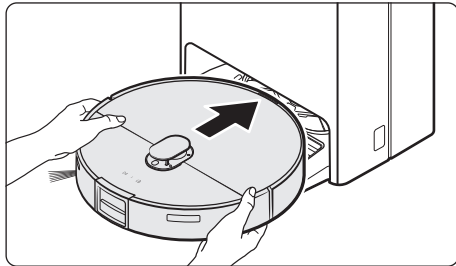
### Retour à la base (mise en charge)



Pendant le nettoyage, vous pouvez faire revenir le Jet Bot Combo à la Clean Station pour qu'il se mette en charge.

- Appuyez sur le bouton  du Jet Bot Combo ou utilisez l'application SmartThings pour sélectionner la fonction de mise en charge.
- Si le Jet Bot Combo ne parvient pas à revenir à la Clean Station pour se mettre en charge, il passe en mode Économie d'énergie. Pour annuler le mode Économie d'énergie, appuyez sur le bouton .

### Mise en charge manuelle (Jet Bot Combo déchargé)



Déplacez manuellement le Jet Bot Combo sur la Clean Station pour le mettre en charge.

### Vérification à effectuer si la mise en charge ne fonctionne pas

#### Vérifiez l'état d'installation de la Clean Station

- Vérifiez si la Clean Station a été installée à un endroit où elle ne peut pas guider le Jet Bot Combo pour qu'il revienne jusqu'à elle.
- Vérifiez si la distance entre la Clean Station et le Jet Bot Combo est supérieure à 5 m.
  - Il peut falloir plus de temps au Jet Bot Combo pour revenir à la Clean Station.

#### Mettez manuellement le Jet Bot Combo en charge dans les situations suivantes.

- Lorsque la Clean Station est installée dans un coin
- Lorsque la batterie est complètement déchargée
- Lorsque le Jet Bot Combo est coincé par un obstacle (par ex. un meuble)
- Lorsque le Jet Bot Combo ne peut pas franchir un seuil situé près de la Clean Station. (Il doit être inférieur à 1,5 cm)
- Lorsque le voyant d'état du Jet Bot Combo devient rouge fixe et que le Jet Bot Combo ne fonctionne pas.

#### REMARQUE

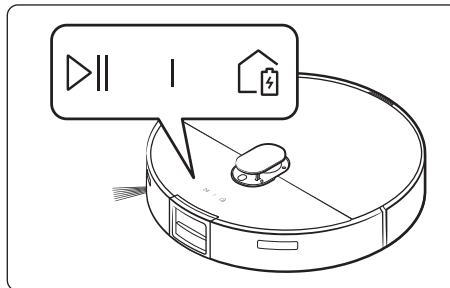
- Veillez à ce que la Clean Station soit toujours allumée.
- Si la Clean Station est hors tension, le Jet Bot Combo ne pourra pas la trouver et ne pourra pas se mettre automatiquement en charge.
- Si le Jet Bot Combo est laissé détaché de la Clean Station, la batterie se vide naturellement.

## Utilisation du Jet Bot Combo

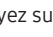
Pour l'utilisation normale des fonctions du Jet Bot Combo, une connexion à l'application SmartThings est requise.

- Pour télécharger et installer l'application SmartThings, reportez-vous à la section « Application SmartThings ».



### Utilisation du panneau de contrôle



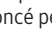
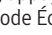
#### Démarrage du nettoyage

Appuyez sur le bouton  du Jet Bot Combo pour commencer le nettoyage en mode Nettoyage automatique.

#### Arrêt du nettoyage

- Appuyez sur le bouton  du Jet Bot Combo pour arrêter le nettoyage en cours.
  - Lorsque vous appuyez sur le bouton , le Jet Bot Combo revient à la Clean Station et commence à se recharger.
  - Si le Jet Bot Combo n'est pas utilisé pendant 20 minutes après l'arrêt de l'opération, il revient automatiquement à la Clean Station pour se mettre en charge.

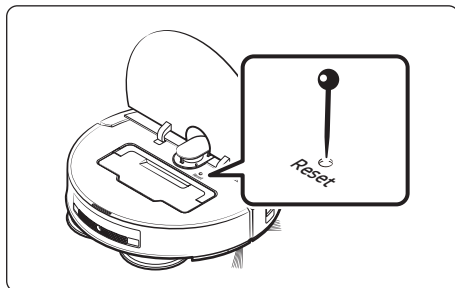
#### Mode Économie d'énergie

- Lorsque le Jet Bot Combo n'est pas utilisé, maintenez le bouton  enfoncé pendant environ 7 secondes pour passer en mode Économie d'énergie.
- En mode Économie d'énergie, appuyez sur le bouton  pour annuler le mode Économie d'énergie.



# Utilisation

## Réinitialisation du Jet Bot Combo



Lorsque vous avez besoin de réinitialiser le Jet Bot Combo pendant qu'il est en marche, utilisez un trombone ou une aiguille pour enfoncer profondément le bouton reset jusqu'à ce que vous ressentiez un clic.

### Réinitialisation aux réglages d'usine par défaut

- Ouvrez le cache du Jet Bot Combo et appuyez sur le bouton Reset (Réinitialiser). Ensuite, appuyez et maintenez les boutons ▷|| et ⏏ pendant 7 secondes, jusqu'à ce qu'ils clignotent en blanc. Réinitialisez ensuite les réglages d'usine par défaut.
- Lorsque la réinitialisation aux réglages d'usine par défaut est terminée, le Jet Bot Combo redémarre automatiquement.
- Après la réinitialisation aux réglages d'usine par défaut, l'état de l'appareil sur l'application SmartThings passe à l'état hors ligne.
  - Dans l'application SmartThings, appuyez longuement sur la carte de l'appareil pour supprimer l'appareil à l'aide de l'action Modifier.
  - Réenregistrez ensuite l'appareil sur votre smartphone.

## Détartrage du Steamer

### Détartrage

1. Appuyez simultanément sur les boutons ▷|| et ⏏ situés sur le dessus du Jetbot Combo pendant 7 secondes.
2. Mélangez 100 g d'acide citrique à 1 litre d'eau dans le réservoir d'eau propre et replacez le réservoir dans la Clean Station.
3. Appuyez simultanément sur les boutons ▷|| et ⏏ situés sur le dessus du Jetbot Combo pendant 7 secondes.
4. Le nettoyage dure environ 2 heures. Le guide vocal vous informera de la fin de l'opération de nettoyage.

### Rinçage

1. Versez de l'eau dans le réservoir d'eau propre.
2. Appuyez simultanément sur les boutons ▷|| et ⏏ situés sur le dessus du Jetbot Combo pendant 7 secondes.
3. Le rinçage dure environ 15 minutes. Le guide vocal vous informera de la fin de l'opération de rinçage.

### ⚠ ATTENTION

- Utilisez uniquement de l'acide citrique et de l'eau pour le détartrage.
- Utilisez l'acide citrique uniquement pour le détartrage.

### 📖 REMARQUE

- En raison de la nature du produit, il est recommandé d'effectuer un détartrage une fois par an.
- L'opération de détartrage ne peut pas être mise en pause et le produit pourra être utilisé uniquement lorsque toutes les procédures, y compris le rinçage, seront terminées.
- S'il l'alarme de détartrage se déclenche, procédez au détartrage pour maintenir la qualité du produit.
- Si l'alarme de détartrage est déclenchée depuis un certain temps, il devient alors impossible d'utiliser la fonction de nettoyage vapeur.

# Application SmartThings

## Avant d'utiliser SmartThings

- L'application SmartThings est uniquement compatible avec les modèles qui disposent d'une fonction Wi-Fi.
- Si vous n'avez pas de routeur Wi-Fi, vous ne pourrez pas utiliser l'application SmartThings.

### 1. Configuration du routeur sans fil

- Veuillez vous reporter au manuel d'utilisation de votre routeur sans fil pour connaître les paramètres du routeur sans fil.
- Le Jet Bot Combo de SAMSUNG prend en charge les connexions Wi-Fi de 2,4 GHz et de 5 GHz.
- Le Jet Bot Combo de SAMSUNG prend en charge les protocoles IEEE 802.11b/g/n et Soft-AP.
  - Le protocole 802.11n est recommandé.
- Le Jet Bot Combo de SAMSUNG ne prend en charge que le protocole DHCP (Dynamic Host Configuration Protocol). Veuillez vous assurer que l'option de serveur DHCP est activée sur votre routeur sans fil.
- Le Jet Bot Combo prend en charge WEP-OPEN, WPA-PSK/TKIP et WPA2-PSK/AES pour les protocoles d'authentification et de chiffrement.
  - WPA2-PSK/AES est recommandé.
  - Vérifiez que votre routeur possède un SSID et un mot de passe uniques.
- La qualité de la connexion à votre réseau sans fil risque d'être influencée par l'environnement sans fil alentour.
- Si votre fournisseur de services Internet a définitivement enregistré l'adresse MAC (un numéro d'identification unique) de votre ordinateur ou modem, votre Jet Bot Combo risque de ne pas parvenir à se connecter à Internet. Demandez à votre fournisseur de services Internet la procédure pour connecter un appareil autre qu'un ordinateur à Internet.
- Si votre fournisseur de services Internet demande votre ID ou mot de passe pour établir la connexion à Internet, votre Jet Bot Combo risque de ne pas parvenir à se connecter. Si tel est le cas, vous devez saisir votre ID ou mot de passe lors de l'établissement de la connexion à Internet.
- Le Jet Bot Combo risque de ne pas parvenir à se connecter à Internet à cause de problèmes de pare-feu. Contactez votre fournisseur de services Internet pour résoudre ces problèmes.
- Certains routeurs sans fil peuvent transmettre une adresse anormale de serveur de noms de domaine (DNS) même si la connexion à Internet n'est pas établie. Si cela se produit, contactez le fabricant de votre routeur sans fil et de votre fournisseur de services Internet.
- Si vous ne parvenez toujours pas à vous connecter à Internet même après avoir essayé la procédure indiquée par votre fournisseur de services Internet, veuillez contacter le service client.
- Si votre routeur n'est pas un appareil certifié Wi-Fi, le Jet Bot Combo risque de ne pas parvenir à se connecter à Internet.

### REMARQUE

Lorsque vous maintenez le bouton  enfoncé pendant 3 secondes, l'état du réseau est guidé par commande vocale.

# Application SmartThings

---

## 2. Téléchargement de l'application SmartThings

Téléchargez et installez l'application SmartThings sur les marchés d'applications (Google Play Store, Apple App Store ou SAMSUNG Galaxy Store).

### REMARQUE

- L'application SmartThings est incompatible avec certains modèles de tablettes et d'appareils mobiles.
- Rendez-vous sur Play Store ou App Store pour voir si votre appareil mobile est compatible avec SmartThings.
- La version du logiciel de prise en charge de l'application SmartThings est susceptible d'être modifiée conformément à la politique de prise en charge du système d'exploitation fournie par le fabricant. En outre, en ce qui concerne l'application SmartThings ou les fonctions prises en charge par l'application, la politique de mise à jour des nouvelles applications sur la version existante du système d'exploitation peut être suspendue pour des raisons de convivialité ou de sécurité.
- L'appli SmartThings est susceptible d'être modifiée sans préavis pour améliorer la convivialité ou les performances. Comme la version du système d'exploitation des téléphones portables est mise à jour chaque année, l'application SmartThings est également mise à jour en permanence en fonction de la dernière version du système d'exploitation.
- Pour toute question concernant les éléments mentionnés ci-dessus, veuillez nous contacter à l'adresse [st.service@samsung.com](mailto:st.service@samsung.com).

## 3. Création d'un compte SAMSUNG

- Vous devez vous connecter à un compte SAMSUNG pour pouvoir utiliser l'application SmartThings.
- Pour créer un compte SAMSUNG, vous pouvez suivre les instructions fournies par l'application SmartThings.
- Si vous avez un smartphone SAMSUNG, vous pouvez ajouter votre compte SAMSUNG dans l'application des réglages de votre smartphone. Il se connectera ensuite automatiquement à votre compte SAMSUNG et vous pourrez utiliser l'application SmartThings.

## 4. Enregistrement d'un appareil sur l'application SmartThings

- 1) Connectez votre smartphone à votre routeur sans fil.
  - Si le smartphone n'est pas connecté, activez le Wi-Fi sur l'appli Settings App et sélectionnez le routeur sans fil sur lequel vous souhaitez vous connecter.
  - Configurez votre smartphone de manière à ce qu'il utilise uniquement la connexion Wi-Fi, puis connectez un appareil.
- 2) Lancez l'application SmartThings sur votre smartphone.
- 3) Si une fenêtre contextuelle s'affiche indiquant qu'un nouvel appareil a été détecté, appuyez sur AJOUTER MAINTENANT.
  - Si la fenêtre contextuelle n'apparaît pas, ajoutez un appareil en sélectionnant la catégorie « Appareils électroménagers » → « Robot aspirateur », puis le Jet Bot Combo à connecter.
  - Vous pouvez un appareil en sélectionnant « Recherche de proximité ». (BESPOKE Jet Bot)
  - Si vous scannez le code QR SmartThings apposé sur le Jet Bot Combo, vous pouvez vous connecter plus facilement au Jet Bot Combo.
- 4) Procédez à l'authentification lorsque vous y êtes invité.
- 5) [Android] La connexion à votre appareil s'effectuera automatiquement.
  - [iOS] Ouvrez l'application des réglages et sélectionnez le routeur sans fil dans la liste des appareils Wi-Fi.
- 6) Une fois l'enregistrement de l'appareil terminé, la carte de l'appareil Jet Bot Combo est ajoutée.

---

## REMARQUE

- Lorsque le Jet Bot Combo ne peut pas être enregistré sur l'application SmartThings
  - Reportez-vous au guide de l'application SmartThings ou aux messages contextuels.
  - Vérifiez que l'option UPnP de votre routeur sans fil est activée, puis réessayez d'appliquer la procédure d'enregistrement.
  - Vérifiez que votre routeur sans fil fonctionne en mode sans fil. Si ce n'est pas le cas, passez-le en mode sans fil et réessayez.
  - Si vous avez deux aspirateurs Jet Bot Combo ou plus, arrêtez les autres aspirateurs Jet Bot Combo, puis réessayez d'enregistrer votre Jet Bot Combo.
  - Modifiez le nom du routeur sans fil qui possède le même SSID pour pouvoir le distinguer de l'autre.
- Si le Jet Bot Combo et le smartphone ne sont pas connectés au même routeur sans fil, un délai de réponse peut s'appliquer en fonction de l'environnement du réseau.
  - Lors du remplacement du routeur sans fil, la connexion entre le Jet Bot Combo et l'application SmartThings est perdue.
  - Après avoir remplacé le routeur sans fil, réenregistrez votre Jet Bot Combo sur l'application SmartThings.

## 5. Mise à jour du logiciel

- Lorsque le mode Économie d'énergie est désactivé et que le Jet Bot Combo est en charge sur la Clean Station, le Jet Bot Combo se connecte au serveur et vérifie s'il existe des mises à jour du logiciel. Si un nouveau logiciel est trouvé, le Jet Bot Combo le télécharge et le met à jour automatiquement.
- Si le voyant d'état du Jet Bot Combo devient violet et reste fixe pendant le processus de charge, cela signifie que le Jet Bot Combo est en cours de mise à jour. Veuillez attendre que le redémarrage soit terminé.

# Application SmartThings

## Utilisation de l'application SmartThings

Fonctions	Explication
Rapport de nettoyage	<ul style="list-style-type: none"><li>Vous pouvez consulter l'historique et les résultats des derniers nettoyages. (Maximum 50)</li></ul>
Mode de nettoyage	<ul style="list-style-type: none"><li>Vous pouvez choisir entre les modes [Aspiration poussière + Serpillère], [Aspiration poussière] ou [Serpillère].<ul style="list-style-type: none"><li>Assurez-vous d'avoir positionné une serpillère lorsque vous utilisez les modes [Aspiration poussière + Serpillère] ou [Serpillère]. Si vous ne positionnez pas de serpillère, l'eau se répandra sur le sol.</li></ul></li></ul>
Puissance d'aspiration	<ul style="list-style-type: none"><li>Vous pouvez choisir entre Maximale, Intelligente, Normale, Silencieuse.</li></ul>
Mode de direction	<ul style="list-style-type: none"><li>Vous pouvez choisir entre Centre puis coins, Coins en premier, Déplacement en zigzag pour un nettoyage rapide.</li></ul>
Niveau d'eau	<ul style="list-style-type: none"><li>Le volume d'eau à vaporiser peut être modifié en fonction de l'environnement à nettoyer.</li></ul>
Nettoyage programmé	<ul style="list-style-type: none"><li>Vous pouvez programmer l'heure de démarrage d'une séquence de nettoyage.<ul style="list-style-type: none"><li>Si le Jet Bot Combo n'est pas connecté à la Clean Station ou si la Clean Station n'est pas sous tension, alors le nettoyage programmé ne fonctionne pas.</li></ul></li></ul>
Période de repos	<ul style="list-style-type: none"><li>À l'heure définie, Jet Bot Combo arrête le nettoyage et retourne à la Clean Station.<ul style="list-style-type: none"><li>Le nettoyage peut être redémarré pendant la période de repos.</li></ul></li></ul>
Surveillance du domicile (Uniquement pour le modèle VR7MD97714*)	<ul style="list-style-type: none"><li>La fonction de surveillance du domicile est activée par défaut. Si vous souhaitez désactiver ou réactiver cette fonction, appuyez simultanément pendant 3 secondes sur les boutons ▷   et ⏏ situés sur le dessus de l'appareil.<ul style="list-style-type: none"><li>Cette fonction a été conçue spécifiquement pour les animaux domestiques et son usage à toutes autres fins est strictement interdit.</li><li>SAMSUNG n'est pas responsable des autres usages de cette fonction.</li></ul></li><li>La caméra peut être allumée via l'application SmartThings lors du nettoyage pour obtenir un flux d'activité.</li><li>La zone définie peut être surveillée via la caméra avant du Jet Bot Combo.</li></ul>
Entretien de la Clean Station	<ul style="list-style-type: none"><li>Vous pouvez consulter l'état du réservoir d'eau propre, du réservoir d'eaux usées et du sac à poussière.</li><li>Nettoyez la serpillère (du lavage au séchage) ou effectuez seulement un séchage additionnel.</li><li>Vous pouvez configurer l'intervalle de nettoyage de la serpillère et le temps de séchage.</li><li>Vous pouvez configurer le Jet Bot Combo pour qu'il vide le réservoir à poussière automatiquement.</li></ul>
Gestion de la carte	<ul style="list-style-type: none"><li>Vous pouvez gérer jusqu'à 4 cartes correspondant à la structure du logement.</li><li>Vous pouvez configurer les éléments suivants : Zones interdites d'accès, Modifier la carte, Modifier des meubles et des appareils, Supprimer la carte, Renommer, etc. (Modifier des meubles et des appareils : modèle VR7MD97714* uniquement)</li></ul>

Fonctions	Explication						
Paramètres de direction	<ul style="list-style-type: none"> <li>Vous pouvez configurer des options de direction.               <ul style="list-style-type: none"> <li>Répéter : nettoyage répétitif jusqu'à ce que la batterie soit déchargée.</li> <li>Continuer le nettoyage après la recharge : si la batterie est vide avant la fin du nettoyage, le Jet Bot Combo se recharge puis reprend le nettoyage des zones non nettoyées.</li> <li>Recharge intelligente : si la zone restante à nettoyer est petite, l'appareil se recharge partiellement et continue le nettoyage.</li> </ul> </li> <li>Vous pouvez configurer les options d'utilisation des serpillères.               <ul style="list-style-type: none"> <li>Nettoyage de tapis : configurez la réponse du Jet Bot Combo lorsqu'il rencontre un tapis.</li> </ul> </li> </ul>						
	<table border="1"> <tr> <td>Aspirateur uniquement</td> <td>Les serpillères sont relevées lorsque l'appareil passe sur un tapis.</td> </tr> <tr> <td>Nettoyage avec évitement des tapis</td> <td>L'appareil évite les tapis.</td> </tr> <tr> <td>Nettoyage automatique en fonction de la longueur des fibres</td> <td>Lorsque la fibre est courte, les serpillères sont relevées et la fonction d'aspiration de la poussière est activée. Lorsque la fibre est longue, l'appareil nettoie en évitant les tapis, puis relève les serpillères en dernier lieu et passe en mode aspiration de la poussière.</td> </tr> </table>	Aspirateur uniquement	Les serpillères sont relevées lorsque l'appareil passe sur un tapis.	Nettoyage avec évitement des tapis	L'appareil évite les tapis.	Nettoyage automatique en fonction de la longueur des fibres	Lorsque la fibre est courte, les serpillères sont relevées et la fonction d'aspiration de la poussière est activée. Lorsque la fibre est longue, l'appareil nettoie en évitant les tapis, puis relève les serpillères en dernier lieu et passe en mode aspiration de la poussière.
	Aspirateur uniquement	Les serpillères sont relevées lorsque l'appareil passe sur un tapis.					
	Nettoyage avec évitement des tapis	L'appareil évite les tapis.					
Nettoyage automatique en fonction de la longueur des fibres	Lorsque la fibre est courte, les serpillères sont relevées et la fonction d'aspiration de la poussière est activée. Lorsque la fibre est longue, l'appareil nettoie en évitant les tapis, puis relève les serpillères en dernier lieu et passe en mode aspiration de la poussière.						
<ul style="list-style-type: none"> <li>Vous pouvez configurer des options d'obstacle. (Pour le modèle VR7MD97714* uniquement)               <ul style="list-style-type: none"> <li>Configurez la taille des obstacles, la détection des excréments d'animaux, etc.</li> <li>Le capteur 3D peut être calibré pour améliorer la précision de la détection d'obstacles.</li> </ul> </li> </ul>							
Personnalisation des pièces	<ul style="list-style-type: none"> <li>Vous pouvez configurer la méthode de nettoyage pour chaque pièce.</li> </ul>						
Intervalle de nettoyage des serpillères	<ul style="list-style-type: none"> <li>Paramètres de l'intervalle de nettoyage des serpillères.               <ul style="list-style-type: none"> <li>Vous pouvez configurer le lieu et le moment du démarrage du nettoyage des serpillères.</li> </ul> </li> </ul>						
Recherche de l'aspirateur robot	<ul style="list-style-type: none"> <li>Un son est émis pour pouvoir trouver l'aspirateur robot.</li> </ul>						
Éclairages	<ul style="list-style-type: none"> <li>Éteignez ou allumez les lumières de l'aspirateur robot pendant la charge.</li> </ul>						
Son	<ul style="list-style-type: none"> <li>Vous pouvez régler le guide vocal de l'aspirateur robot sur Voix, Effet sonore ou Silence, vous pouvez ajuster le volume et sélectionner le style de voix en fonction du mode sélectionné.</li> </ul>						
Langue	<ul style="list-style-type: none"> <li>Prend en charge 14 langues.</li> </ul>						

- Lorsque le Jet Bot Combo n'a pas de carte enregistrée, il étudie l'espace à nettoyer via la fonction Nettoyage automatique, laquelle commence depuis la Clean Station. Après avoir étudié l'espace à nettoyer, une carte est enregistrée.
- Les modes Nettoyage de la pièce et Nettoyage localisé fonctionnent quelle que soit la séquence choisie des zones.
- Si le Jet Bot Combo ne parvient pas à reconnaître son emplacement actuel, il déclenche le mode Nettoyage automatique.
- Le Jet Bot Combo effectue automatiquement un contrôle du système et redémarre une fois par semaine.
- Lorsque les modes Aspiration poussière + Serpillère ou Serpillère uniquement sont sélectionnés depuis le Nettoyage automatique en fonction des options de longueur des poils du tapis, le Jet Bot Combo risque de ne pas pouvoir nettoyer au-delà du tapis. Modifiez les options de nettoyage des tapis ou passez au mode Passage de la serpillère après le passage de l'aspirateur.
- Lors du nettoyage autour des meubles/zones/zones non nettoyées, le nettoyage s'effectue sur un cycle de 20 minutes toutes les heures même si le temps de nettoyage du mode Serpillère est configuré pour chaque zone. (Le robot nettoie par zones : modèle VR7MD97714 uniquement)

# Annexe

## Spécifications du produit



Classification	Éléments	VR7MD97714*	VR7MD96514*
Caractéristiques mécaniques	Poids	Jet Bot Combo : 4,8 kg Clean Station : 14,0 kg	
	Dimensions (mm) (Largeur X Hauteur X Profondeur)	Jet Bot Combo : 359 x 100 x 364 Clean Station : 444 X 547 X 510	
	Méthodes de nettoyage	Localisation par capteur LiDar	
	Type de boutons	Tactile	
Caractéristiques électriques	Consommation d'énergie	Jet Bot Combo : 70 W (Nettoyage localisé) Clean Station : 1200 W	
	Caractéristiques de la batterie	Lithium-ion 14,4 V / 63,36 Wh	
Concernant le nettoyage	Fonctions de nettoyage	Nettoyage automatique, Nettoyage de la pièce, Nettoyage localisé, Le robot nettoie par zones	Nettoyage automatique, Nettoyage de la pièce, Nettoyage localisé
	Fonctions supplémentaires	Mode Économie d'énergie, Mode Période de repos, Nettoyage programmé, Zones interdites d'accès, Surveillance du domicile, Service animaux domestiques, Reconnaissance vocale Bixby	Mode Économie d'énergie, Mode Période de repos, Nettoyage programmé, Zones interdites d'accès
	Temps de charge	Aspiration poussière + Serpillère / Serpillère : Environ 300 minutes Aspiration de la poussière : Environ 240 minutes	
	Type de charge	Charge automatique / Charge manuelle	
Wi-Fi	Plage de fréquence	de 2412 à 2472 MHz	
	Puissance de l'émetteur (Max.)	20 dBm	
Bluetooth (BLE)	Plage de fréquence	de 2402 à 2480 MHz	
	Puissance de l'émetteur (Max.)	20 dBm	

- Par la présente, Samsung déclare que cet équipement radio est conforme à la directive 2014/53/UE et aux exigences légales pertinentes au Royaume-Uni. Le texte intégral de la déclaration de conformité de l'UE et de la déclaration de conformité du Royaume-Uni est disponible à l'adresse Internet suivante : <http://www.samsung.com>. Rendez-vous sur Assistance > Recherche > Assistance produit, puis saisissez le nom du modèle.

## Durée d'utilisation

Mode d'aspiration	Puissance d'aspiration	Durée d'utilisation
Aspiration poussière + Serpillère	Maximale	Environ 70 minutes
	Intelligente	Environ 80 minutes
	Normale	Environ 80 minutes
	Silencieuse	Environ 150 minutes
Aspiration de la poussière	Maximale	Environ 110 minutes
	Intelligente	Environ 110 minutes
	Normale	Environ 120 minutes
	Silencieuse	Environ 180 minutes
Serpillère	-	Environ 130 minutes

### REMARQUE

Les temps de charge et de nettoyage peuvent varier en fonction des conditions d'utilisation.



# SAMSUNG

Si vous avez des questions ou des commentaires concernant des produits Samsung, merci de contacter le service d'assistance clientèle SAMSUNG.

Pays	Service d'assistance clientèle	Site Internet
GERMANY	06196 77 555 77	<a href="http://www.samsung.com/de/support">www.samsung.com/de/support</a>
FRANCE	01 48 63 00 00	<a href="http://www.samsung.com/fr/support">www.samsung.com/fr/support</a>



DJ68-00907H-00