

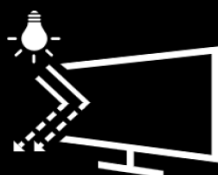
SAMSUNG

Odyssey OLED G9



**DUAL
QHD**

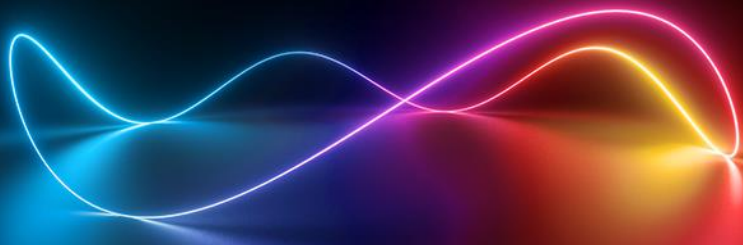
Résolution



Dalle sans
reflet

0.03ms
Response Time

Temps de
réponse



CARACTÉRISTIQUES

| Détails | | Odyssey OLED G9 49" |
|-----------------|--------------------------|---|
| Affichage | Taille – Format | 49" 32:9 |
| | Type de dalle | OLED Glare Free |
| | Plat/Incurvé | Incurvé 1800R |
| | Résolution | Dual QHD : 5120 x 1440 |
| | Temps de réponse | 0,03ms |
| | Taux de rafraîchissement | 240Hz |
| | HDR | Display HDR True Black 400, HDR10+ & HDR10+ Gaming |
| | Nombre de de couleurs | 1B |
| | Luminosité Typ. | 250cd/m² |
| | Contraste | 1,000,000:1 |
| | Angle de vision (H/V) | 178° / 178° |
| Fonctionnalités | Gaming | AMD FreeSync Premium Pro, Quantum Dot Color, CoreSync, Core Lighting+, Game Mode, Auto Source Switch+ |
| | Intégrées | Flicker Free, Image Size, Eco Light Sensor, Eye Saver Mode, HDMI-CEC |
| Interface | Ports | 2 x USB HUB, 1 x HDMI (2.1), 1 x Micro HDMI (2.1), 1 x DisplayPort (1.4) |
| | Audio | - |
| Normes | Energie (SDR HDR) | Classe G Classe G |
| Design | Pied | Pied réglable en hauteur et inclinable |
| | VESA | 100 x 100 |
| Dimensions | Avec pied sans pied | 1194.7 x 529.3 x 284.1 mm 1194.7 x 365 x 180.8 mm |
| | Emballage | 1352 x 240 x 474 mm |
| Poids | Avec pied | 12.6 kg |
| | Emballage | 18.1 kg |
| Alimentation | Type | Externe |
| | Consommation SDR | 61W |
| | Consommation HDR | 75W |
| Références | Model Code | LS49DG934SUXEN |
| | Code EAN | 8806095700656 |

CONNECTIQUES



- 1 USB Type-C Downstream/ SERVICE 2 USB Type-C Downstream 3 USB Type-C Upstream
- 4 HDMI IN 5 DP IN 6 Micro HDMI IN 7 POWER

ACCESSOIRES

Câbles de connectique inclus :

- Display Port,
- Micro HDMI vers HDMI
- Câble d'alimentation (1,5m)

SAMSUNG

Odyssey OLED G9

Assurez-vous la victoire



OLED EN DUAL QHD

Profitez des couleurs intenses et lumineuses de l'OLED combiné à l'intelligence artificielle du processeur Neo Quantum. Chaque scène est analysée puis améliorée au maximum pour afficher une qualité d'image nette et ultra réaliste.



DES PERFORMANCES DE JEU HORS-PAIR

Assurez-vous la victoire grâce à un temps de réponse quasi instantané de 0,03ms. L'OLED G9 offre un taux de rafraîchissement de 240Hz pour un mode de jeu fluide et sans accroc.



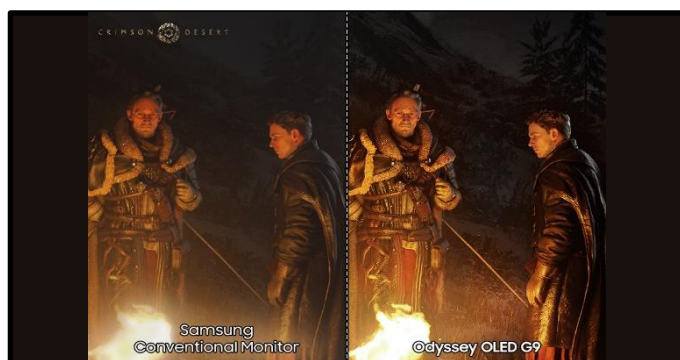
COMPATIBILITÉ AMD FREESYNC PREMIUM PRO

La compatibilité AMD FreeSync Premium Pro synchronise parfaitement la carte graphique de votre PC avec l'écran pour éliminer les retards d'affichage et déchirures d'image. Les scènes de jeu rapides et complexes sont stables et fluides.



LA TECHNOLOGIE OLED SANS REFLET

Ne vous laissez pas distraire par les reflets et profitez pleinement de l'expérience OLED et de sa plage de couleur étendue. Avec un écran 54% moins brillant que les filtres anti-reflets classiques, vous pouvez évoluer dans tous les environnements de jeu et prendre le dessus sur vos ennemis.



TECHNOLOGIE DISPLAYHDR TRUE BLACK 400

Associé à l'OLED, la technologie HDR True Black 400 augmente le contraste des couleurs tout en éliminant les effets de halo et de flou afin d'offrir le plus pur des noirs et des blancs éclatants.



LA TECHNOLOGIE SAFEGUARD

Jouez sans interruption avec une température d'écran toujours optimale. Des algorithmes prédisent la température de l'écran et l'ajuste automatiquement, assurant de bonnes conditions de jeu et une meilleure durée de vie pour votre écran.

SAMSUNG