

\* All images are for illustrative purposes only.

# Design fin et robuste

Affichage Outdoor

| Serie XE4F

55

49

Avec un design fin et robuste, la série XE4F peut être facilement installée pour répondre aux besoins du client dans des environnements extérieurs qui nécessitent des conditions d'installation complexes.

La haute luminosité attire l'attention des clients, même en cas d'ensoleillement intense et direct.



Train number	Class	Destination	Arrivals	Track	Numbering of wagons
709	High speed	N. Novgorod-Moscow	14:58	1	rear
717	High speed	Ivanovo-Moscow	10:50		rear
084	Express	Adler-Moscow	11:25		rear
835	High speed	Kirov-Moscow	12:20		rear
142	Express	Lgov-Moscow	12:31		rear
072	Passenger	Belgorod-Moscow	12:56		rear
058	High speed	Stary Oskol-Moscow	13:10		rear
020	Express	Khar'kov-Moscow	15:52		rear
7050	sub	Tula-Moscow	15:57		rear
737	High speed	Ivanovo-Moscow	16:05		rear
7081	sub	Vladimir-Moscow	16:09	8T	
701	High speed	N. Novgorod-Moscow	16:20	1	rear



### Design fin et épuré

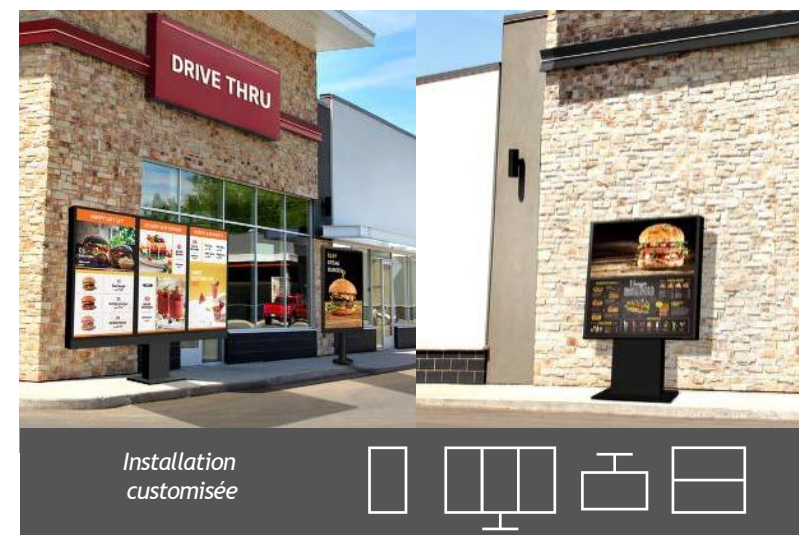
La série XE4F est composée d'un seul écran au design léger et fin et peut être facilement personnalisée pour s'adapter à divers environnements externes.



### Intégration simple selon les environnements

La série XE4F est plus légère et prête à être adaptée aux différents besoins et contextes des clients.

Des bornes de menu aux kiosques, la série XE4F est optimisée pour les clients, en fonction de l'objectif et du secteur.



### Haute luminosité

La série XE4F possède une haute luminosité de 4 000 nits, offrant une qualité d'image claire et nette même en plein soleil.



### Large angle de vue

La technologie IPS permet de mieux contrôler les cristaux liquides, ce qui permet de visualiser l'écran sous pratiquement tous les angles.



### Luminosité longue durée

En ajoutant plus de LED, le XE4F est plus lumineux à une température plus basse, et dure donc plus longtemps que les produits conventionnels.



### Visible avec des lunettes polarisées

Le QWP\* permet une visibilité claire même avec des lunettes de soleil polarisées.



\* Quarter Wave Plate

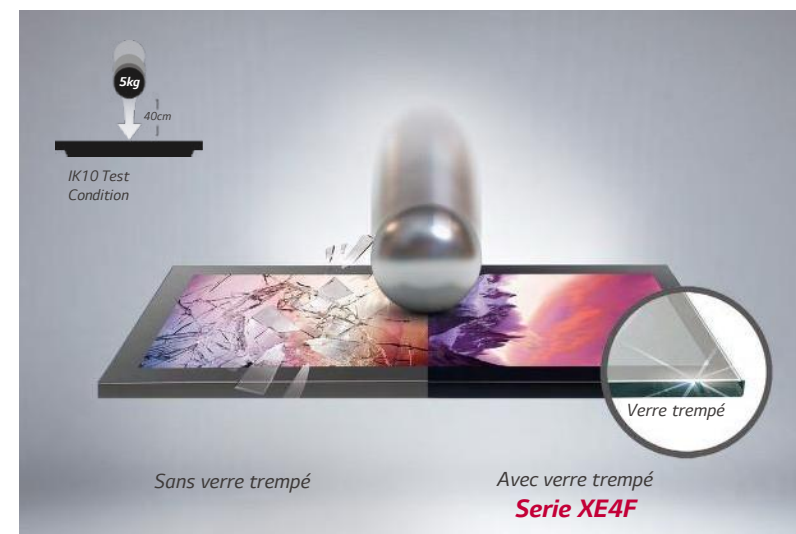
## Protection IP56

L'écran est scellée avec une protection IP56 pour un fonctionnement fiable. Il est conçu pour être non seulement étanche mais aussi résistant à la lumière directe, de la pluie, de la neige, de la poussière et du vent.



## Verre trempé (certifié IK10)

Le verre trempé de l'écran assure une protection optimale contre les agressions extérieures, ce qui permet de réduire au minimum, voire d'éliminer, les dommages causés par les impacts extérieurs\*.



\* L'image n'est donnée qu'à titre d'exemple.

\*\*La notation IK désigne le degré de résistance aux impacts extérieurs sur une échelle de 0 à 10. (10 indique le plus haut niveau de protection).

### Support HDBaseT™

La série XE4F prend en charge HDBaseT™, la norme mondiale pour la transmission vidéo et audio ultra-haute définition, d'Ethernet, des commandes, de l'USB et de l'IR sur un seul câble longue distance, pour faciliter le contrôle de l'écran et économiser les coûts d'installation et de maintenance.

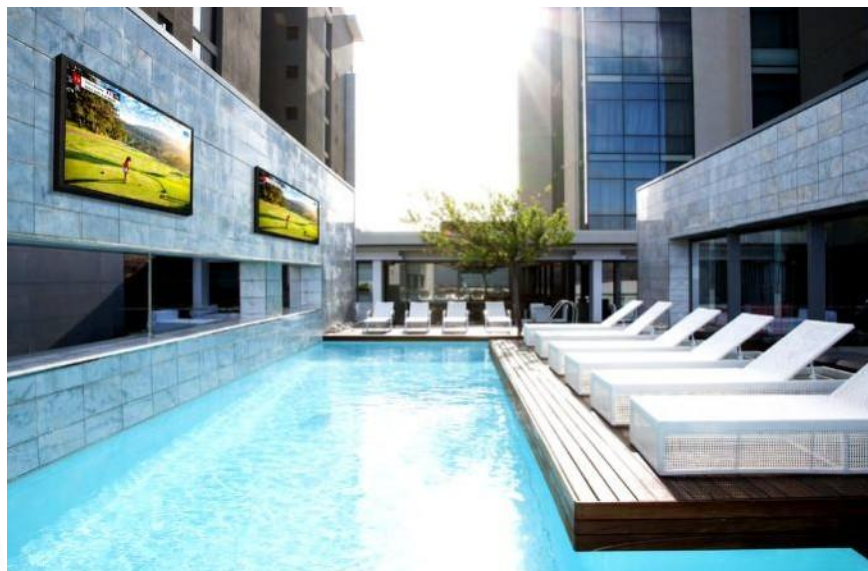


\* La série XE4F ne supporte pas l'alimentation électrique

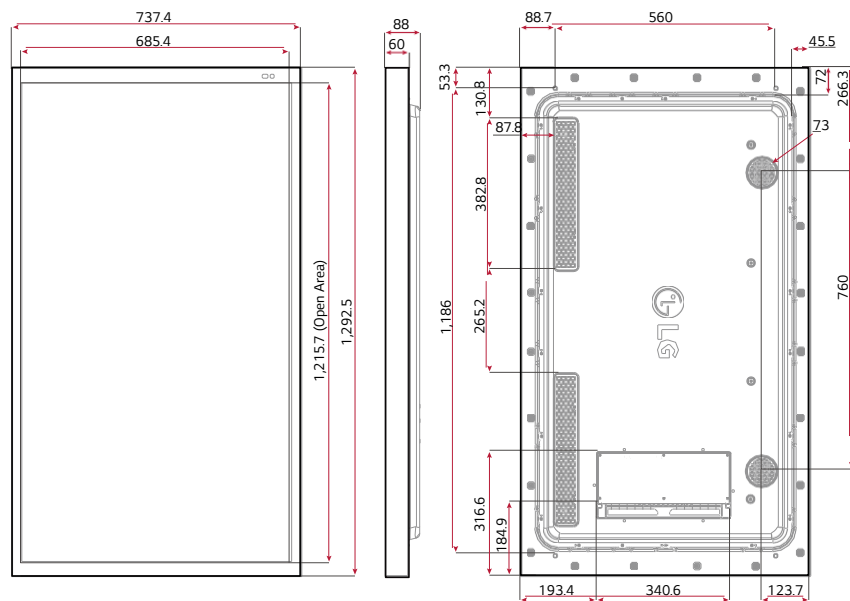
### Monitoring web

Cette solution de surveillance basée sur le Web est conviviale et permet à l'utilisateur d'avoir un accès complet partout et à tout moment à partir de son téléphone portable. L'utilisateur peut surveiller l'écran, effectuer des réglages et contrôler l'unité à distance en temps réel.

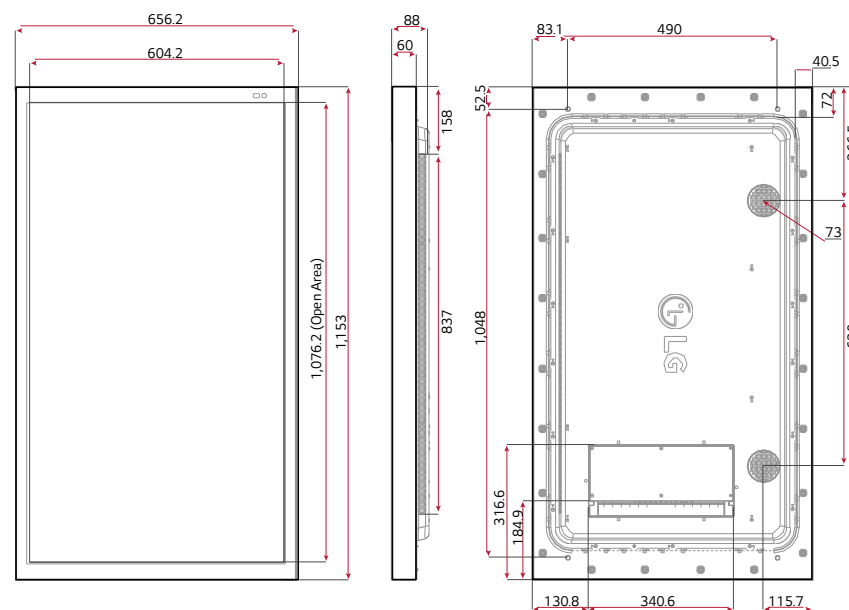




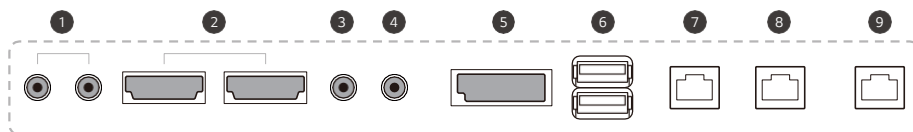
55XE4F



49XE4F



## CONNECTIVITÉ



- 1 SPEAKER OUT
- 2 HDMI IN
- 3 RS232C IN
- 4 RS232C OUT
- 5 DP IN
- 6 USB IN
- 7 LAN IN
- 8 LAN OUT
- 9 HDBaseT IN



\* Les dimensions et les panneaux de prises peuvent différer de l'image ci-dessus, veuillez donc contacter l'équipe commerciale de LG pour vérifier avant de commander.

XE4F		55XE4F	49XE4F
Ecran	Taille	55"	49"
	Type de dalle	IPS, M+ (WRGB)	IPS, M+ (WRGB)
	Résolution	1 920 x 1 080 (FHD)	1 920 x 1 080 (FHD)
	Luminosité (Typ.)	4 000 nit (Typ.), 3 200 nit (Min.)	4 000 nit (Typ.), 3 200 nit (Min.)
	Taux de contraste	1,000 : 1	1 300 : 1
	Contraste Dynamique <sup>1)</sup>	500,000 : 1	500 000 : 1
	Gamme de couleurs	72 %	67 %
	Angles de vision (H x V)	178 x 178	178 x 178
	Nombre de couleurs	16.7 millions de couleurs (8 bit)	1.07 milliard de couleurs (10 bit)
	Temps de réponse	Typ. 9 ms (G à G BW)	Typ. 8 ms (G à G BW)
	Traitement de la dalle	Haze 3 %	Haze 3 %
	Durée de fonctionnement (h / j)	24 / 7	24 / 7
	Connectivité	Affichage	Paysage/Portrait
QWP (Quarter Wave Plate)		Oui	Oui
Input		HDMI (2, HDCP 2.2), DP (HDCP 2.2), USB 2.0 Type A (2)	
Caractéristiques Mécaniques	Output	External Speaker Out (L/R, 10W + 10W)	
	Bords	RS232C In (4 Pin Phone Jack) / Out, RJ45 (LAN) In (2 - Lan, HDBaseT) / Out	
Caractéristiques Mécaniques	Poids (écran uniquement)	38.4 mm (T/B), 26.0 mm (L/R)	38.4 mm (T/B), 26.0 mm (L/R)
	Poids (emballé)	40 kg	32 kg
	Dimensions (L x H x P)	46 kg	37 kg
	VESA™ Standard Mount Interface	1,292.5 x 737.4 x 88.0 mm	1,153 x 656.2 x 88.0 mm
	Protection verre	Non	Non
	Input	5 mm	5 mm
Caractéristiques Principales	Output	Oui (IK10)	Oui (IK10)
	Caractéristiques Principales	Mémoire interne (16 Go), capteur de température, capteur de luminosité automatique, capteur de pixels, capteur BLU, capteur d'humidité, capteur d'accélération (gyroscopique), Indicateur d'alimentation, ventilateur, webOS 4.0, CMS intégré (programmation du contenu local, gestionnaire de groupe), USB Plug & Play, Fail over, image d'arrière-plan (image du logo de démarrage, image d'absence de signal), mode de synchronisation (synchronisation RS-232C, synchronisation du réseau local, synchronisation du rétroéclairage Multi-screen (PIP, PBP (2))), Video Tag (4), lecture via URL, rotation (rotation de l'écran, rotation de l'entrée externe), Gapless Playback, Tile Mode Setting (Max 15 x 15), Setting Data Cloning, S-NMP, ISM Method, Auto Set ID, Status Mailing Control Manager, Smart Energy Saving, PM Mode, Wake on LAN (LAN In / HDBaseT Port), HDMI-CEC2), SI Server Setting, webRTC, Prodiom	
Conditions Environnementales	Température de fonctionnement	-30 °C à 50 °C	-30 °C à 50 °C
	Humidité de fonctionnement	5 % à 100 %	5 % à 100 %
Alimentation	Alimentation	AC 100 - 240 V ~, 50 / 60 Hz	AC 100 - 240 V ~, 50 / 60 Hz
	Type	Built-in Power	Built-in Power
Consommation Énergétique	Typ. / Max.	330 W / 400 W	300 W / 350 W
	BTU (British Thermal Unit)	1,126 BTU / Hr (Typ.), 1,365 BTU / Hr (Max.)	1,024 BTU / Hr (Typ.), 1,194 BTU / Hr (Max.)
Son	Haut-parleurs	Non	Non
Certifications	Sécurité	CB / NRTL	CB / NRTL
	EMC	FCC Class "A" / CE / KC / VCCI	FCC Class "A" / CE / KC / VCCI
	ErP / Energy Star	Oui (EU Uniquement)	Oui (EU Uniquement)
Compatibilité des logiciels		SuperSign CMS, SuperSign Control / Control+, Signage365Care <sup>3)</sup>	
Caractéristiques spéciales	Accessoires	Inclus Télécommande, Manuel (GIE, IG), Règlements, RS232C, Câble HDMI, Câble d'alimentation, Batterie, Vis	
	Inclinaison	Oui (Max. 15 °)	
	IP	IP56	
	Lumière directe	Oui	

1) Le rapport de luminosité de la couleur Noir / Blanc dépend de la condition d'entrée vidéo.

2) La compatibilité peut différer selon l'équipement.

3) La disponibilité peut différer selon les régions.

\* Les spécifications peuvent être modifiées sans préavis. Veuillez contacter l'équipe de vente LG pour vérifier avant de commander.



Téléchargez  
LG C-Display+  
App Mobile

Google Play Store

- [www.lg.com/fr/business](http://www.lg.com/fr/business)
- [www.youtube.com/c/LGCommercialDisplay](https://www.youtube.com/c/LGCommercialDisplay)
- [www.facebook.com/LGInformationDisplay](https://www.facebook.com/LGInformationDisplay)
- [www.linkedin.com/company/btoblgefr/](https://www.linkedin.com/company/btoblgefr/)
- [www.twitter.com/lg\\_france](https://www.twitter.com/lg_france)

LG peut apporter des modifications aux caractéristiques et aux descriptions des produits sans préavis.  
Copyright © 2021 LG Electronics Inc. Tous droits réservés. "LG Life's Good" est une marque déposée de LG Corp.  
Les noms des produits et de marques mentionnés ici peuvent être des marques de leurs propriétaires respectifs.