



Your gamer room just got brighter.

Extend Razer Chroma™ RGB beyond your battlestation and light up entire rooms for ultimate immersion. Gain access to intelligent control and manage it all from the Razer Gamer Room app – a simple, yet powerful tool that unifies all your gamer room devices to create a single, seamless ecosystem.

Min-Liang Tan
Co-founder & CEO



CONNECT WITH US
razer.com/getstarted

The Razer community is built to connect those who seek the winning edge. Follow our social channels for the latest offerings, exclusive event coverage, and opportunities to score Razer hardware.



LEVEL UP WITH RAZERSTORE REWARDS

Welcome to a loyalty program that rewards you with Razer Silver when you gear up on Razer.com – while unlocking exclusive perks, privileges, and more. Join now and start leveling up with your every purchase.

Available in selected countries

MAXIMIZE YOUR DEVICE WITH RAZER SYNAPSE

Access advanced options and granular control as you personalize device lighting with the unified hardware configuration tool.

razer.com/synapse

Internet connection required for software updates and modules. Registering for a Razer ID account is recommended to access full features, but not required.

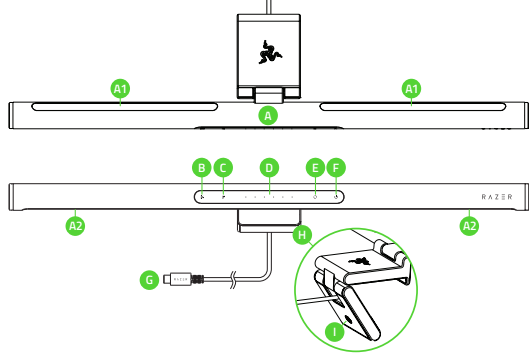
GET HELP WITH RAZER SUPPORT

We're here to assist you with your Razer device. Find software downloads, register your product, or contact us by phone, chat or email if you have any questions.

support.razer.com

WHAT'S INSIDE

- Razer Aether Monitor Light Bar



- A. Angle-adjustable dual lighting
- A1. Backlight powered by Razer Chroma™ RGB
- A2. Ultra-wide white lighting
- B. White light brightness button
- C. White light temperature button
- D. Setting adjustment slider
- E. RGB button
- F. Power button
- G. USB Type C connector
- H. Adjustable monitor clip
- I. Light bar thread mount

Important Product Information Guide

- G. Разъем USB Type-C
- H. Регулируемый зажим для монитора
- I. Разъем для крепления резьбовой панели
- Важная информация о продукте
- UKRAÏNŤSKA KOMPIJUTAR Razer Aether Monitor Light Bar
- A. Подключення до базисної технології Razer Chroma™ RGB
- A2. Надавання білого підсвічування
- B. Кнопка регулювання яскравості білого світла
- C. Кнопка регулювання температури білого світла
- D. Повзунок налаштування параметрів
- E. Кнопка RGB
- F. Кнопка живлення
- G. Портовий USB Type-C
- H. Регульована кришка для монітора
- I. Пласковий кріплення шпильки панелі
- Важлива інформація про пристрій
- TÜRKÇE RAZER AETHER MONITOR LIGHT BAR
- A. Açısı ayarlanabilir çift aydınlatma

FRANÇAIS CE QU'IL VOUS ATTEND

- Razer Aether Monitor Light Bar
- A. Double éclairage à angle réglable
- A1. Rétroéclairage alimenté par Razer Chroma™ RGB
- A2. Éclairage blanc ultralarge
- B. Bouton de luminosité de la lumière blanche
- C. Bouton de température de la lumière blanche
- D. Curseur de réglage
- E. Bouton marche/arrêt
- F. Support fileté de la barre lumineuse
- G. Informations importantes sur le produit

ESPAÑOL CONTENIDO

- Razer Aether Monitor Light Bar
- A. Iluminación dual ajustable en ángulo
- A1. Iluminación trasera con tecnología Razer Chroma™ RGB
- A2. Luz blanca ultrancha
- B. Botón de brillo de la luz blanca
- C. Botón de temperatura de la luz blanca
- D. Control deslizante de ajuste
- E. Botón RGB
- F. Botón de encendido
- G. Conector USB tipo C
- H. Clip de monitor ajustable
- I. Soporte fileteado para barra de luces
- Guía de información importante del producto

DEUTSCH LIEFERUMFANG

- Razer Aether Monitor-Lichtleiste
- A. Neuartige Hintergrundbeleuchtung
- A1. Hintergrundbeleuchtung powered by Razer Chroma™ RGB
- A2. Ultra breite Weißlicht-Beleuchtung
- B. Weißlicht-Helligkeit-Taste
- C. Weißlicht-Temperatur-Taste
- D. Einstellungschieberegler
- E. RGB-Taste
- F. USB Typ C Stecker
- G. USB-Anschluss (Typ C)
- H. Verstellbarer Monitor-Clip
- I. Gewindestift für Lichtleiste
- Wichtige Produktinformationen

PORTUGUÊS (BR) CONTEÚDO DA EMBALAGEM

- Razer Aether Monitor Light Bar
- A. Iluminação dupla com ângulo ajustável
- A1. Retroiluminação equipada com Razer Chroma™ RGB
- A2. Luz branca ultralarga
- B. Botão de ajuste de brilho da luz branca
- C. Botão de ajuste de temperatura da luz branca
- D. Controle deslizante de ajuste de configurações
- E. Botão RGB
- F. Botão Liga/Desliga
- G. Conector USB Tipo C
- H. Clipe de monitor ajustável
- I. Encaixe com rosca
- Guia de informações importantes sobre o produto

POLSKI WSKOMPLECIE

- Razer Aether Monitor Light Bar
- A. Podświetlenie z tyłu z technologią Razer Chroma™ RGB
- A2. Ultra szerokie białe podświetlenie
- B. Przycisk temperatury światła białego
- C. Przycisk regulacji ustawień
- D. Przycisk RGB
- E. Przycisk zasilania
- F. Gniazdo USB Type-C
- H. Regulowany klips do monitora
- Przyłącze gwintowe lampy na monitor
- Przewodnik węższy informację o produkcie

РУССКИЙ СОДЕРЖИМОЕ КОМПЛЕКТА

- Razer Aether Monitor Light Bar
- A. Двухцветная подсветка с регулируемой Razer Chroma™ RGB
- A2. Подсветка на базе Razer Chroma™ RGB
- B. Кнопка яркости белого свечения
- C. Кнопка регулировки цветовой температуры
- D. Кнопка RGB
- E. Кнопка питания
- F. Кнопка питания

- ライトバー スレッドマウント
- 重要な製品情報ガイド
- 繁體中文 Razer Aether Monitor Light Bar
- A. 可調節雙色背光
- A1. 由 Razer Chroma™ RGB 加持的背光燈效
- A2. 超寬白色背光
- B. 白光亮度調節按鈕
- C. 白光溫度調節按鈕
- D. 調整滑桿
- E. RGB 按鈕
- F. USB Type C 連接埠
- G. USB 插頭
- H. 可調節螢幕夾
- I. 螢幕固定螺絲
- 重要產品資訊指南
- عربي Razer Aether Monitor Light Bar
- A. إضاءة خلفية مزدوجة مع تقنية Razer Chroma™ RGB
- A2. إضاءة خلفية بيضاء فائقة العرض
- B. زر التحكم في سطوع الضوء الأبيض
- C. زر التحكم في درجة حرارة الضوء الأبيض
- D. زر RGB
- E. زر التشغيل
- F. منفذ USB Type C
- G. منفذ USB Type C
- H. حذاء قابل التعديل للمonitor
- I. حذاء لثابت قضبان الإضاءة على الشاشة
- رايزر أثير مونيتور لايت بار
- رايزر كروما™ RGB
- رايزر كروما™ RGB
- أضواء خلفية بيضاء فائقة العرض
- زر التحكم في سطوع الضوء الأبيض
- زر التحكم في درجة حرارة الضوء الأبيض
- زر RGB
- زر التشغيل
- منفذ USB Type C
- منفذ USB Type C
- حذاء قابل التعديل للمonitor
- حذاء لثابت قضبان الإضاءة على الشاشة

WHAT'S NEEDED

CE DONT VOUS AVEZ BESOIN / REQUISITOS CONTENIDO / DAS BRAUCHST DU / DO QUE VOCÊ PRECISA / CO JEST POTRZEBNE / ЧТО НЕОБХОДИМО / ВИМОГИ ЩОДО ВИКОРИСТАННЯ / 必要なもの / 必要なもの

PRODUCT REQUIREMENTS

- USB Type C port
- 2.4 GHz WiFi network (WPA / WPA2 encryption)
- WiFi-enabled PC / Laptop (Windows® 10 64-bit or higher)*

RAZER GAMER ROOM APP REQUIREMENTS

- iOS 16.4 / Android 9 (or higher) device with Bluetooth connectivity*
- Internet connection for app installation

RAZER SYNAPSE REQUIREMENTS

- Windows® 10 64-bit (or higher)
- Internet connection for software installation
- *Bluetooth connectivity required for initial setup only.

FRANÇAIS CONFIGURATION DU PRODUIT

- Port USB Type-C
- Réseau Wi-Fi à 2,4 GHz (cryptage WPA/WPA2)
- PC/ordinateur portable avec connectivité Wi-Fi (Windows® 10 64 bits ou version ultérieure)*

CONFIGURACIÓN DE APLICACIONES RAZER GAMER ROOM

- Appareil fonctionnant sous iOS 16.4 / Android 9 (ou version supérieure) avec connectivité Bluetooth*
- Connexion à Internet pour l'installation de l'application

CONFIGURACIÓN DE APLICACIONES RAZER GAMER ROOM

- Dispositivo que funcione con iOS 16.4 / Android 9 (o versión superior) con conectividad Bluetooth*
- Conexión a Internet para la instalación de la aplicación
- *La conectividad Bluetooth se requiere únicamente para la primera configuración.

CONFIGURATION DE RAZER SYNAPSE

- Windows® 10 64 bits (ou version ultérieure)
- Connexion Internet pour l'installation du logiciel
- *La connectivité Bluetooth est requise uniquement pour la première configuration.

ESPAÑOL REQUISITOS DEL PRODUCTO

- Puerto USB tipo C
- Red Wi-Fi de 2,4 GHz (cifrado WPA/WPA2)
- PC/portátil (Windows® 10 de 64 bits o posterior) compatible con Wi-Fi*

REQUISITOS DE LA APLICACIÓN RAZER GAMER ROOM

- Dispositivo con iOS 16.4/Android 9 (o posterior) con conectividad Bluetooth*
- Conexión a Internet para la instalación de la aplicación

REQUISITOS DE RAZER SYNAPSE

- Windows® 10 de 64 bits (ou superior)
- Conexión a Internet para a instalação do software
- *a conexão Bluetooth só se necessita para a configuração inicial.

DEUTSCH PRODUKTANFORDERUNGEN

- USB-Anschluss (Typ C)
- 2,4-GHz-WLAN-Netzwerk (WPA / WPA2-Verschlüsselung)
- PC / Laptop mit WLAN (ab Windows® 10 64 Bit)

SYSTEMANFORDERUNGEN FÜR RAZER GAMER ROOM APP

- Gerät mit iOS 16.4 / Android 9 (oder höher) und Bluetooth-Konnektivität*
- Internetverbindung für App-Installation

RAZER SYNAPSE ANFORDERUNGEN

- Windows® 10 64 Bit (oder höher)
- Internetverbindung für Software-Installation
- *Bluetooth nur für erste Einrichtung erforderlich.

WYMAGANIA ZWIĄZANE Z RAZER SYNAPSE

- Windows® 10 64-bitowy (lub nowsza wersja)
- Łączenie do Internetu dla instalacji oprogramowania
- *Łączenie Bluetooth jest wymagane tylko do początkowej konfiguracji.

CONFIGURACIÓN DE APLICACIONES RAZER GAMER ROOM

- Appareil fonctionnant sous iOS 16.4 / Android 9 (ou version supérieure) avec connectivité Bluetooth*
- Connexion à Internet pour l'installation de l'application

CONFIGURACIÓN DE APLICACIONES RAZER GAMER ROOM

- Dispositivo que funcione con iOS 16.4 / Android 9 (o versión superior) con conectividad Bluetooth*
- Conexión a Internet para a instalação do software
- *a conexão Bluetooth só se necessita para a configuração inicial.

ВИМОГИ ПРОГРАМИ RAZER SYNAPSE

- Windows® 10 або новіша 64-розрядна версія (або новіша версія) з підключенням до Інтернету для встановлення програмного забезпечення
- *Підключення через Bluetooth потрібно лише для початкової налаштування.

RAZER GAMER ROOM UYGULAMASI

- Port USB Type-C
- 2,4 GHz WiFi ağ (WPA / WPA2 şifrelemesi)
- Wi-Fi özellikli PC / Laptop (Windows® 10 64 bit veya üstü)*

RAZER SYNAPSE GEREKSİNİMLERİ

- Puerto USB tipo C
- Red Wi-Fi de 2,4 GHz (cifrado WPA/WPA2)
- PC/portátil (Windows® 10 de 64 bits o posterior) compatible con Wi-Fi*

REQUISITOS DE LA APLICACIÓN RAZER GAMER ROOM

- Dispositivo con iOS 16.4/Android 9 (o posterior) con conectividad Bluetooth*
- Conexión a Internet para la instalación de la aplicación

REQUISITOS DE RAZER SYNAPSE

- Windows® 10 de 64 bits (ou superior)
- Conexión a Internet para a instalação do software
- *a conexão Bluetooth só se necessita para a configuração inicial.

REQUISITOS DO PRODUTO

- Porta USB Type-C
- Rede Wi-Fi de 2,4 GHz (com criptografia WPA/WPA2)
- PC/laptop com Wi-Fi (ab Windows® 10 de 64 bits ou superior)*

REQUISITOS DE LA APLICACIÓN RAZER GAMER ROOM

- Dispositivo con iOS 16.4/Android 9 (o superior) con conectividad Bluetooth*
- Conexión con a Internet para a instalação do aplicativo

REQUISITOS DE RAZER SYNAPSE

- Windows® 10 de 64 bits (ou superior)
- Conexão com a Internet para a instalação do software
- *a conectividade Bluetooth é necessária apenas para a configuração inicial.

REQUISITOS DE LA APLICACIÓN RAZER GAMER ROOM

- Dispositivo que funcione con iOS 16.4 / Android 9 (o versión superior) con conectividad Bluetooth*
- Conexión a Internet para la instalación de la aplicación

REQUISITOS DE RAZER SYNAPSE

- Windows® 10 de 64 bits (ou superior)
- Conexión a Internet para a instalação do software
- *a conexão Bluetooth só se necessita para a configuração inicial.

REQUISITOS DE LA APLICACIÓN RAZER GAMER ROOM

- Dispositivo que funcione con iOS 16.4 / Android 9 (o superior) con conectividad Bluetooth*
- Conexión a Internet para la instalación de la aplicación

REQUISITOS DE RAZER SYNAPSE

- Windows® 10 de 64 bits (ou superior)
- Conexión a Internet para a instalação do software
- *a conexão Bluetooth só se necessita para a configuração inicial.

REQUISITOS DE LA APLICACIÓN RAZER GAMER ROOM

- Dispositivo que funcione con iOS 16.4 / Android 9 (o superior) con conectividad Bluetooth*
- Conexión a Internet para la instalación de la aplicación

REQUISITOS DE RAZER SYNAPSE

- Windows® 10 de 64 bits (ou superior)
- Conexión a Internet para a instalação do software
- *a conexão Bluetooth só se necessita para a configuração inicial.

LET'S GET YOU COVERED

1 YEAR Register your product and score exclusive benefits razerid.razer.com/warranty

NÓS LHE DAMOS COBERTURA Registre seu produto e ganhe benefícios exclusivos razerid.razer.com/warranty

MAMY DLA CIEBIE COŚ JESZCZE Zarejestruj produkt i uzyskaj specjalne korzyści razerid.razer.com/warranty

ПОРА ПОЗАБОТИТЬСЯ О ГАРАНТИИ Зарегистрируйте свой продукт и получите эксклюзивные преимущества razerid.razer.com/warranty

ЧАС ПОДЕЛИТИ ПРО ГАРАНТИЮ Зарегіструйте свій пристрій, щоб користуватися всіма його можливостями razerid.razer.com/warranty

GARANȚIN VAR Urinămii lașiți vedea și oțel avantajari yakala razerid.razer.com/warranty

保証付き 製品を登録して特典を手に入れます razerid.razer.com/warranty

註冊即可獲得保證 註冊產品以獲得獨家優惠 razerid.razer.com/warranty

دعنا نحمك الضمان الحائلي سجل منتجك واحصل على افرام خاصة razerid.razer.com/warranty

הבנת רכיבי הבקר הבנת רכיבי הבקר הבנת רכיבי הבקר הבנת רכיבי הבקר

بنة اركيبي البكر بنة اركيبي البكر بنة اركيبي البكر بنة اركيبي البكر

razerd.razer.com/warranty

CUSTOMIZING THE LIGHTING

A. VIA MOBILE DEVICE USING THE RAZER GAMER ROOM APP (REQUIRED)

- Launch the app, follow the onscreen instructions and scan the QR code on the light bar. Please make sure that your mobile device is on your preferred 2.4 GHz network.

You can now customize the Razer Aether Monitor Light Bar using the Razer Gamer Room app.

SETTING IT UP

- The recommended screen-frame thickness is 0.5 to 4.5 cm / 0.2 to 1.8 in. The light bar is compatible with various monitor sizes and curvature types.

- For optimal performance, make sure to connect the light bar to the USB Type C port of your PC directly. Alternatively, the light bar is compatible with a 5V USB Type C power source with a minimum current rating of 3A and above.

- Update Razer Synapse to its latest version or download its installer from razer.com/synapse. Registering for a Razer ID account is recommended but optional. You may continue as a guest; however, you won't be able to store any of your settings on the cloud.

- Power on

- Update Razer Synapse when prompted, and wait for Razer Synapse to set up the light bar. You can now customize the Razer Aether Monitor Light Bar using Razer Synapse.

UNDERSTANDING PAIRING MODE

Pairing mode is required when setting up the light bar from the Razer Gamer Room app. It activates when you power on the light bar and deactivates after 5 minutes if the light bar remains unpaired. To reactivate pairing mode, power off and on the light bar.

USING THE LIGHT BAR

POWER ON/OFF

- Press

PERSONALIZING THE LIGHTING

Enabling / disabling lightings To disable or enable white light:

- Disable white light
- Enable white light

To disable or enable the backlight:

- Disable backlight
- Enable backlight

When both lights are disabled, the light bar is considered "powered off". Simply press the power button to power it on, and the light bar will show the last disabled lighting.

Adjusting the white light temperature

- Enable temperature adjustment
- Adjust slider

Warmer Cooler

B. VIA PC / LAPTOP USING THE RAZER SYNAPSE APP

- Before proceeding, make sure the light bar is already set up on your network (via the Razer Gamer Room app) and your PC is on the same network.

- Update Razer Synapse to its latest version or download its installer from razer.com/synapse. Registering for a Razer ID account is recommended but optional. You may continue as a guest; however, you won't be able to store any of your settings on the cloud.

- Power on

- Update Razer Synapse when prompted, and wait for Razer Synapse to set up the light bar. You can now customize the Razer Aether Monitor Light Bar using Razer Synapse.

Customizing the backlight effect

- Enable backlight

- Press

- Press**

**Repeat until the desired lighting effect is active.

Adjusting the brightness of each lighting

- To adjust the backlight brightness:

- Enable backlight

- Press

- Adjust slider

Darken Brighten

- To adjust the white light brightness:

- Enable white light

- Press

- Adjust slider

Darken Brighten

RESETTING TO FACTORY SETTINGS

Once connected, a reset is required to connect the light bar to a new device. 1. While powered on, press and hold the White light brightness and Power buttons simultaneously for 4 seconds. 2. Wait for the backlight to briefly shift between colors before displaying a wave (diverging) effect. This indicates that the light bar has been reset and is now in pairing mode.

Find out more about your dual-lighting light bar at support.razer.com

Press and hold

