

Now

Generation 3

Guide de démarrage rapide

- A** Flash
- B** Bouton déclencheur
- C** Protecteur de film
- D** Posemètre
- E** Objectif de l'appareil

F Mode Indicator

G Sélection du mode

Une pression pour le mode retardateur



Double pression pour le mode double exposition



H Bouton du compartiment film

I Viseur

J Bouton activer | désactiver le flash

K Bouton marche | arrêt

L LED du compteur de photos

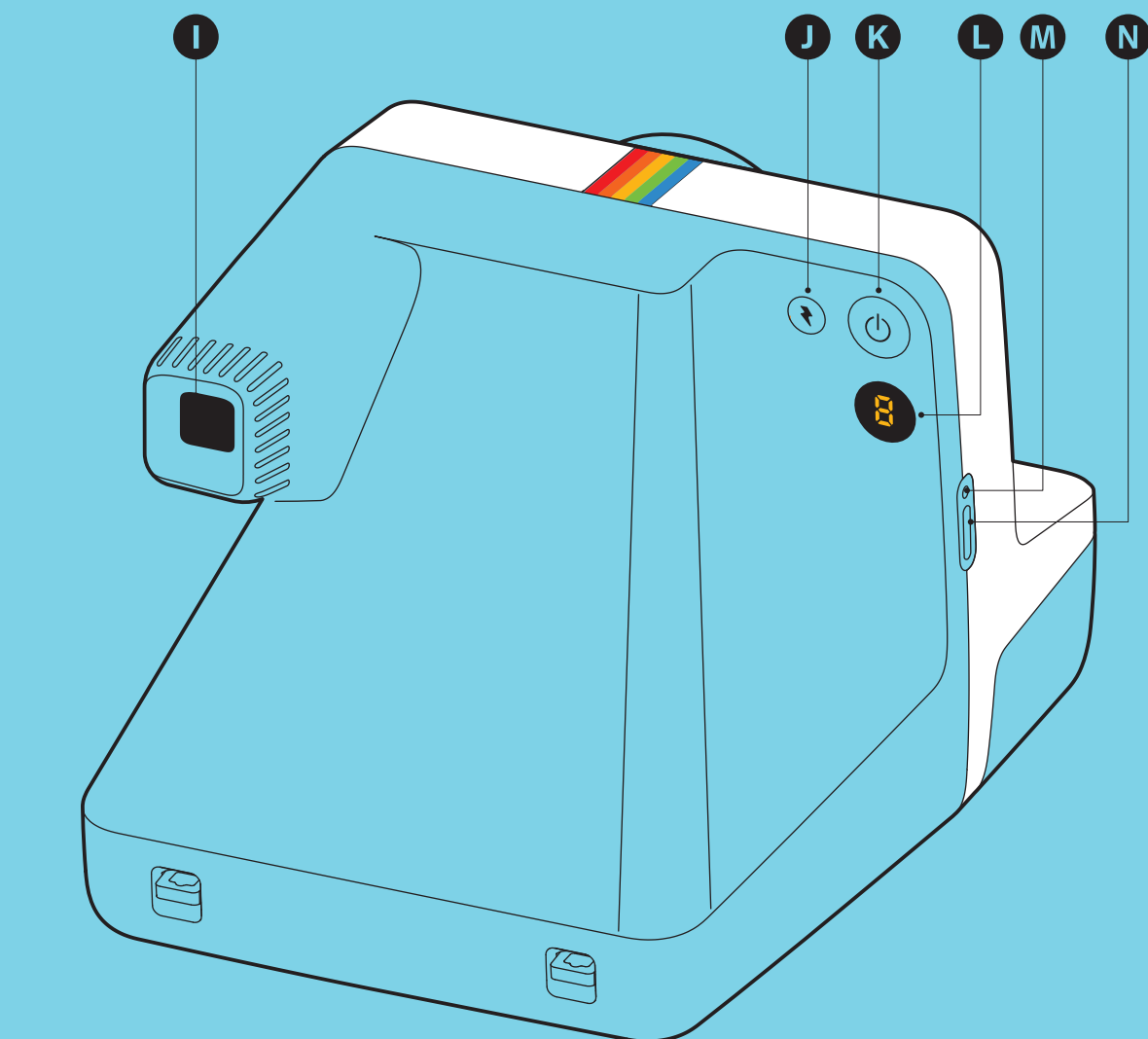
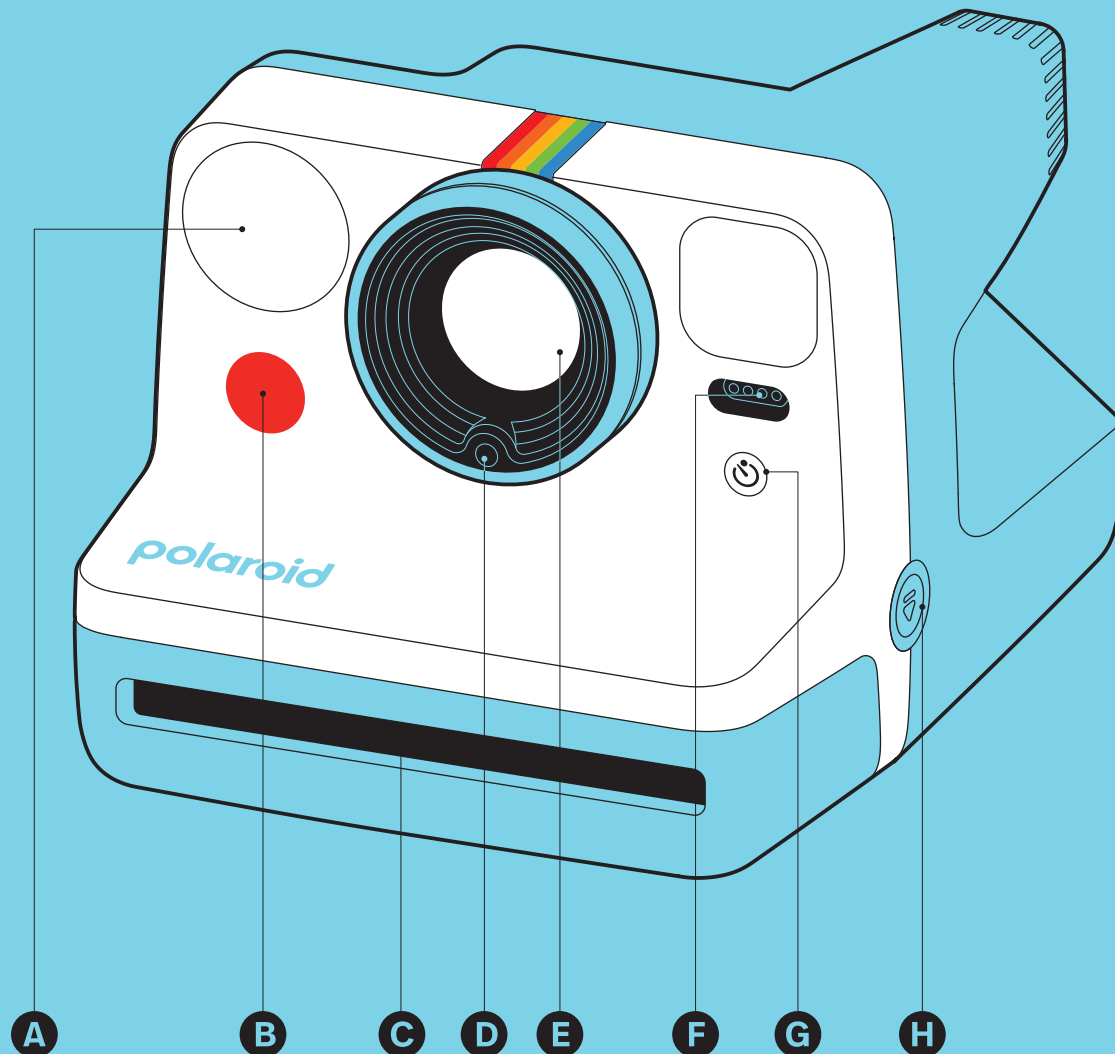
M Indicateur de niveau de la batterie

 Batterie chargée

 Batterie à moitié charge

 Batterie faible

N Port de charge USB-C



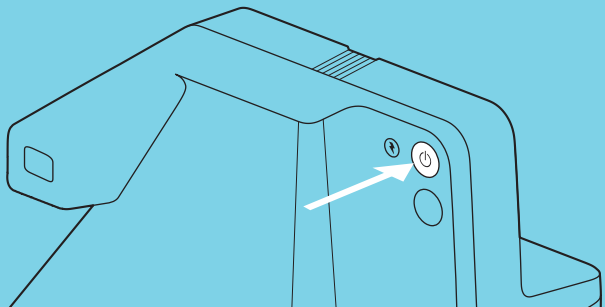
1. Démarrage



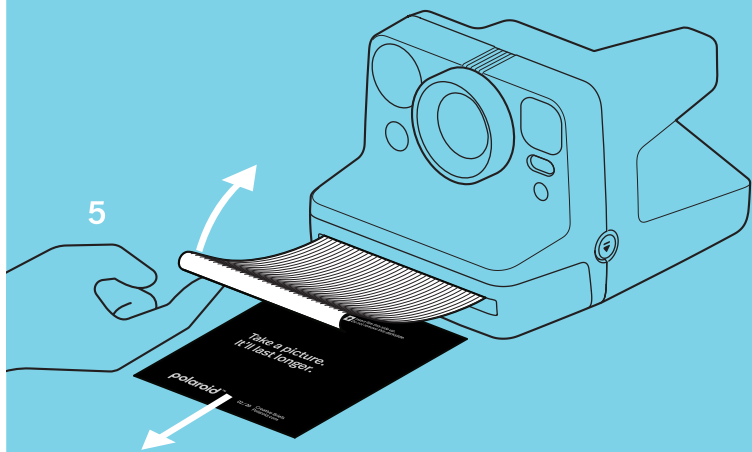
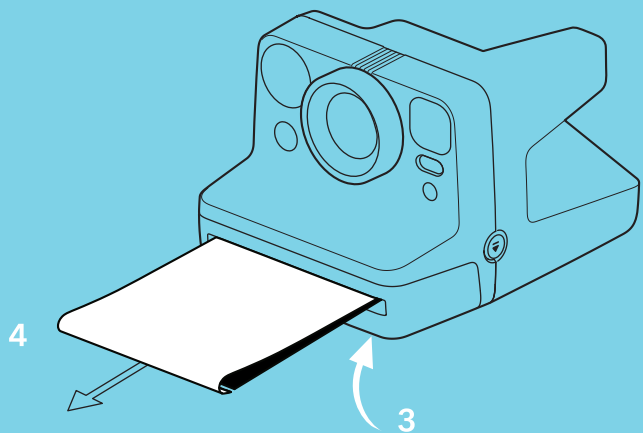
Scannez le QR code pour obtenir l'app, accès à une extension de garantie, des conseils, des manuels et plus

polaroid.link/now

2. Allumez

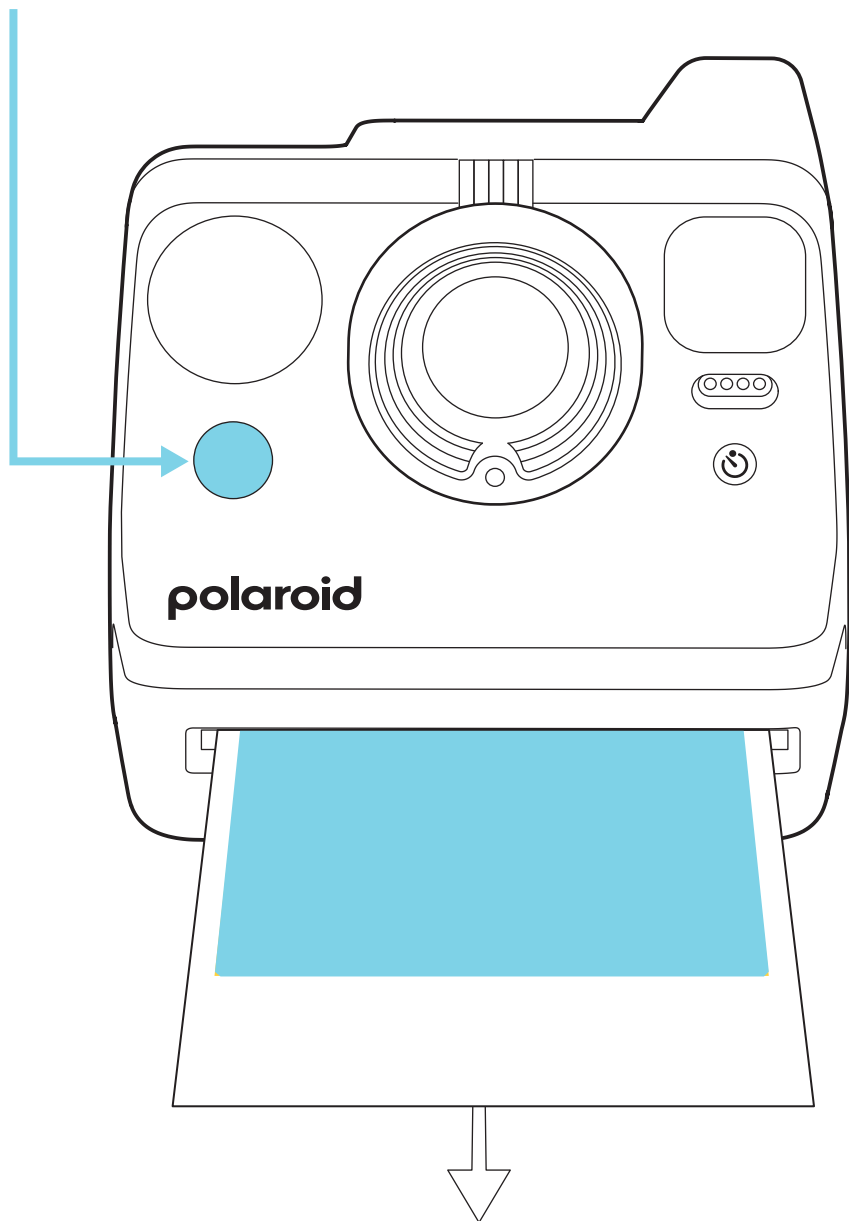


3. Insérez le film



4. Prenez une photo

Aim camera, half-press the shutter button to focus, full press to shoot.



5. La Magie



Ne secouez pas la photo! Placez-la dans un endroit sombre ou face cachée sur une surface plane et attendez que la magie opère.

